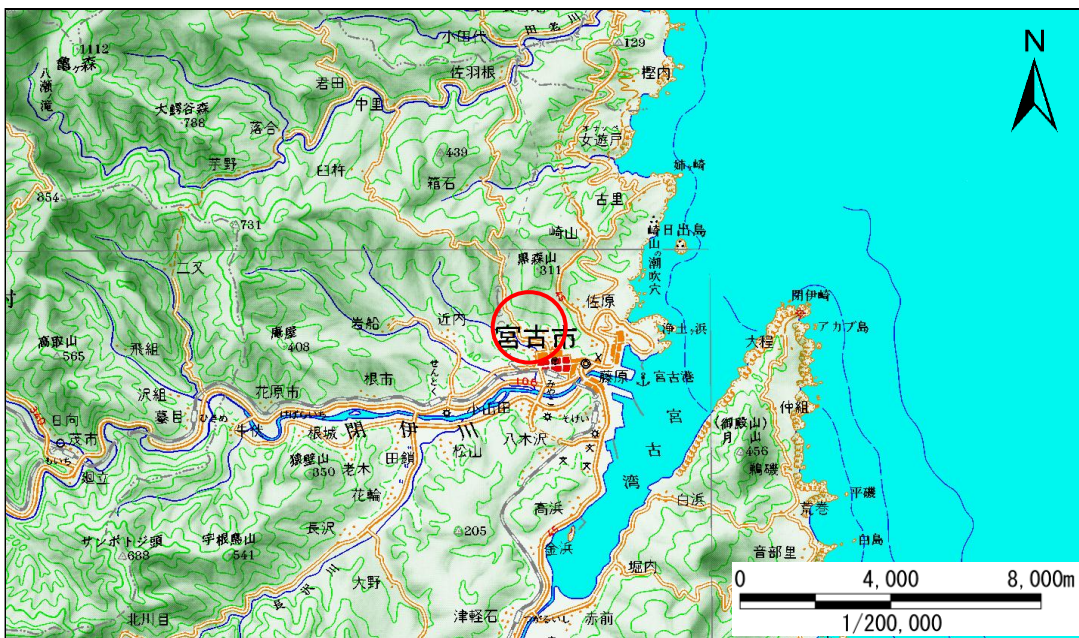


土砂災害防止に関する基礎調査(急傾斜地の崩壊)

表紙 概況、位置図

自然現象の種類	急傾斜地の崩壊
箇所番号	093B1024
箇所名	小沢二丁目-5
所在地	宮古市小沢二丁目
調査機関	岩手県沿岸広域振興局土木部宮古土木センター



急傾斜地の崩壊区域調査

様式3-1 危害のおそれのある土地、著しい危害のおそれのある土地の設定図

調査年度

平成23年度

急傾斜地の位置

箇所番号

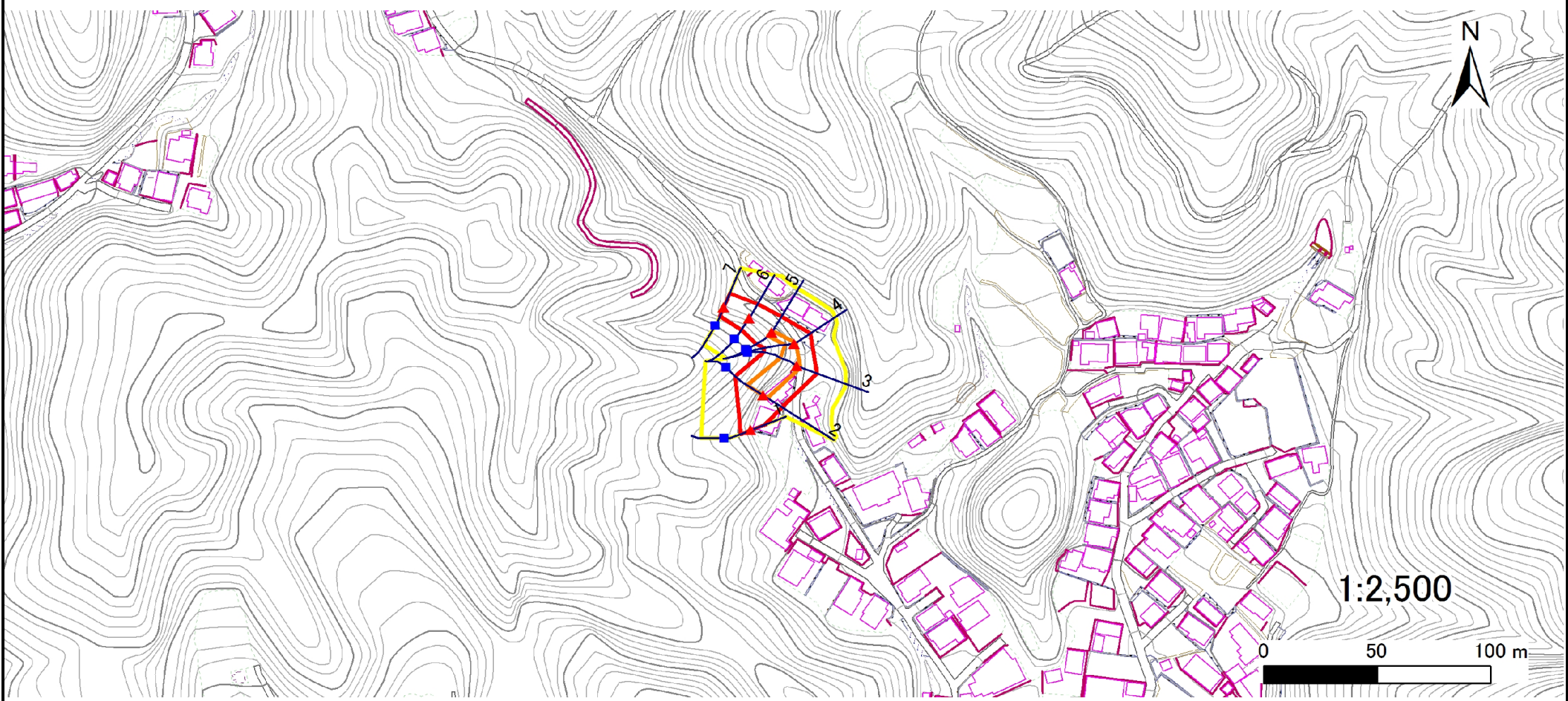
093B1024

箇所名

小沢二丁目-5

所在地

宮古市小沢二丁目



凡例

- 上端
- ▲ 下端

— 横断測線

— 危害のおそれのある土地の区域

— 著しい危害のおそれのある土地の区域

— 土石等の移動による力が100kN/m²を超える範囲

— 土石等の堆積高が3mを超える範囲

急傾斜地の崩壊区域調査

様式3-2 建築物に作用すると想定される衝撃に関する事項(1/1)

調査年度	平成23年度
------	--------

急傾斜地の位置		箇所番号 093B1024			箇所名 小沢二丁目-5				所在地 宮古市小沢二丁目							
横断 測線 番号	急傾斜地の下端に隣接する土地								急傾斜地内							
	土石等の移動の高さと力の大きさ				土石等の堆積高さとの大きさ				土石等の移動の高さと力の大きさ				土石等の堆積高さとの大きさ			
	区分	高さ (m)	下端からの距離 (m)	力の大きさ (kN/m ²)	区分	下端からの水平 距離(m)	高さ (m)	力の大きさ (kN/m ²)	区分	高さ (m)	上端からの比高 (m)	力の大きさ (kN/m ²)	区分	上端からの比高 (m)	高さ (m)	力の大きさ (kN/m ²)
1	100kN/m ² を超える	-	- ~ -	-	3mを超える	- ~ -	-	-	100kN/m ² を超える	-	- ~ -	-	3mを超える	- ~ -	-	-
	それ以外	1.00	0.00 ~ 6.67	84.20	それ以外	0.00 ~ 0.00	1.66	8.38	それ以外	1.00	5.00 ~ 8.26	84.20	それ以外	5.00 ~ 8.26	1.66	8.38
2	100kN/m ² を超える	1.00	0.00 ~ 2.08	132.16	3mを超える	- ~ -	-	-	100kN/m ² を超える	1.00	10.87 ~ 18.59	132.16	3mを超える	- ~ -	-	-
	それ以外	1.00	2.08 ~ 9.86	100.00	それ以外	0.00 ~ 9.86	2.52	12.75	それ以外	1.00	5.00 ~ 10.87	100.00	それ以外	5.00 ~ 18.59	2.52	12.75
3	100kN/m ² を超える	1.00	0.00 ~ 1.63	124.97	3mを超える	- ~ -	-	-	100kN/m ² を超える	1.00	10.62 ~ 16.65	124.97	3mを超える	- ~ -	-	-
	それ以外	1.00	1.63 ~ 9.42	100.00	それ以外	0.00 ~ 9.42	2.30	11.65	それ以外	1.00	5.00 ~ 10.62	100.00	それ以外	5.00 ~ 16.65	2.30	11.65
4	100kN/m ² を超える	1.00	0.00 ~ 0.79	111.78	3mを超える	- ~ -	-	-	100kN/m ² を超える	1.00	11.06 ~ 13.81	111.78	3mを超える	- ~ -	-	-
	それ以外	1.00	0.79 ~ 8.57	100.00	それ以外	0.00 ~ 8.57	2.04	10.32	それ以外	1.00	5.00 ~ 11.06	100.00	それ以外	5.00 ~ 13.81	2.04	10.32
5	100kN/m ² を超える	1.00	0.00 ~ 0.72	110.73	3mを超える	- ~ -	-	-	100kN/m ² を超える	1.00	11.63 ~ 13.86	110.73	3mを超える	- ~ -	-	-
	それ以外	1.00	0.72 ~ 8.51	100.00	それ以外	0.00 ~ 8.51	2.44	12.31	それ以外	1.00	5.00 ~ 11.63	100.00	それ以外	5.00 ~ 13.86	2.44	12.31
6	100kN/m ² を超える	-	- ~ -	-	3mを超える	- ~ -	-	-	100kN/m ² を超える	-	- ~ -	-	3mを超える	- ~ -	-	-
	それ以外	1.00	0.00 ~ 7.70	98.75	それ以外	0.00 ~ 7.70	2.44	12.31	それ以外	1.00	5.00 ~ 11.40	98.75	それ以外	5.00 ~ 11.40	2.44	12.31
7	100kN/m ² を超える	-	- ~ -	-	3mを超える	- ~ -	-	-	100kN/m ² を超える	-	- ~ -	-	3mを超える	- ~ -	-	-
	それ以外	1.00	0.00 ~ 6.85	86.70	それ以外	0.00 ~ 6.85	2.02	10.22	それ以外	1.00	5.00 ~ 9.76	86.70	それ以外	5.00 ~ 9.76	2.02	10.22
	100kN/m ² を超える		~		3mを超える	~			100kN/m ² を超える		~		3mを超える	~		
	それ以外		~		それ以外	~			それ以外		~		それ以外	~		
	100kN/m ² を超える		~		3mを超える	~			100kN/m ² を超える		~		3mを超える	~		
	それ以外		~		それ以外	~			それ以外		~		それ以外	~		
	100kN/m ² を超える		~		3mを超える	~			100kN/m ² を超える		~		3mを超える	~		
	それ以外		~		それ以外	~			それ以外		~		それ以外	~		
	100kN/m ² を超える		~		3mを超える	~			100kN/m ² を超える		~		3mを超える	~		
	それ以外		~		それ以外	~			それ以外		~		それ以外	~		
	100kN/m ² を超える		~		3mを超える	~			100kN/m ² を超える		~		3mを超える	~		
	それ以外		~		それ以外	~			それ以外		~		それ以外	~		