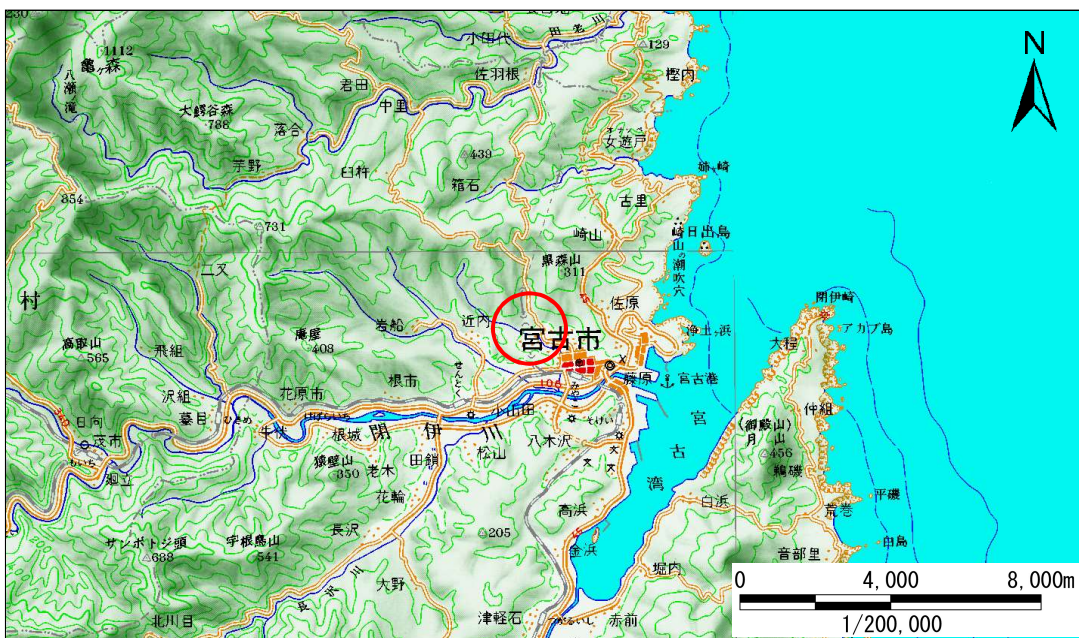


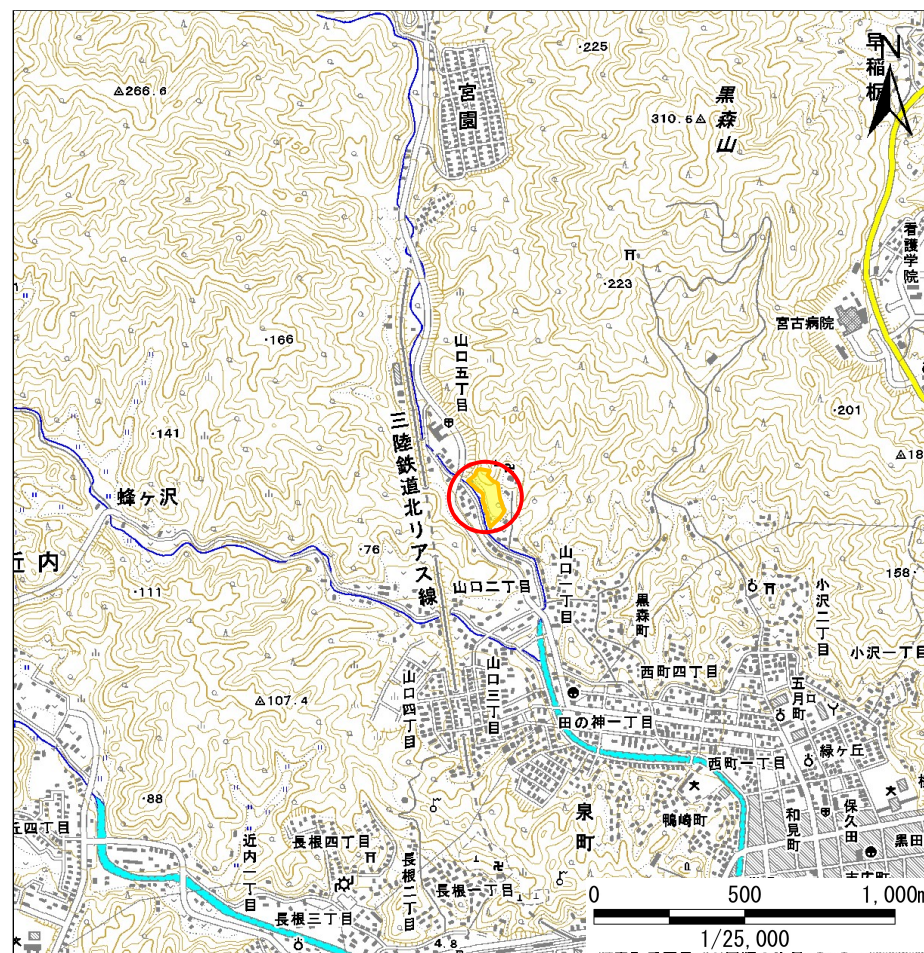
土砂災害防止に関する基礎調査(急傾斜地の崩壊)

表紙 概況、位置図

自然現象の種類	急傾斜地の崩壊
箇所番号	093B1022
箇所名	山口五丁目-1
所在地	宮古市山口五丁目
調査機関	岩手県沿岸広域振興局土木部宮古土木センター



概況図(S=1:200,000)



位置図(S=1:25,000)

急傾斜地の崩壊区域調査

様式3-1 危害のおそれのある土地、著しい危害のおそれのある土地の設定図

調査年度

平成23年度

急傾斜地の位置

箇所番号

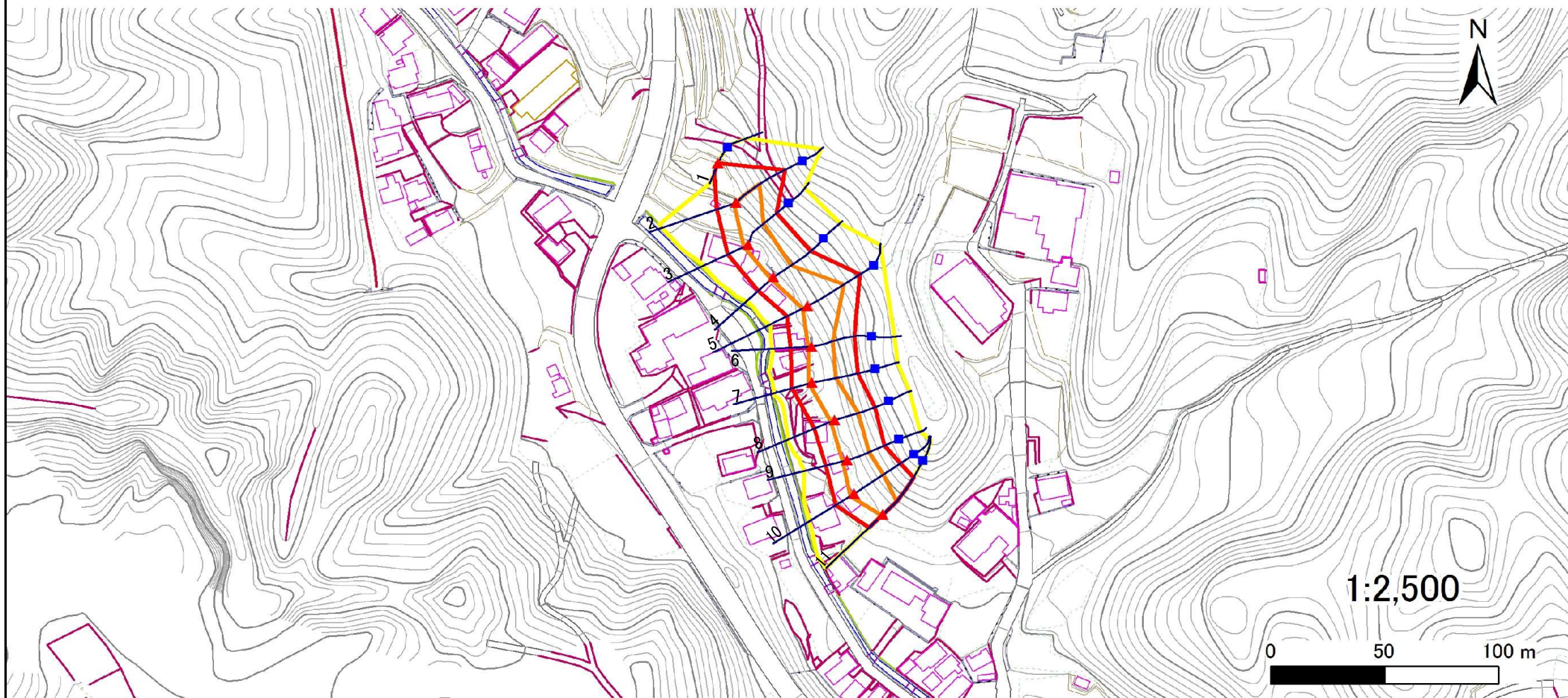
093B1022

箇所名

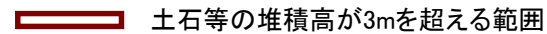
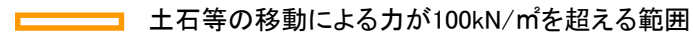
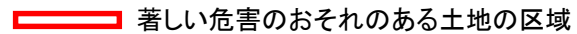
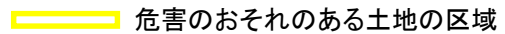
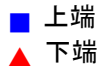
山口五丁目-1

所在地

宮古市山口五丁目



凡例



急傾斜地の崩壊区域調査

様式3-2 建築物に作用すると想定される衝撃に関する事項(1/1)

調査年度

平成23年度

急傾斜地の位置		箇所番号			箇所名				所在地							
		093B1022			山口五丁目-1				宮古市山口五丁目							
横断 測線 番号	急傾斜地の下端に隣接する土地								急傾斜地内							
	土石等の移動の高さと力の大きさ				土石等の堆積高さとの大きさ				土石等の移動の高さと力の大きさ				土石等の堆積高さとの大きさ			
	区分	高さ (m)	下端からの距離 (m)	力の大きさ (kN/m ²)	区分	下端からの水平 距離(m)	高さ (m)	力の大きさ (kN/m ²)	区分	高さ (m)	上端からの比高 (m)	力の大きさ (kN/m ²)	区分	上端からの比高 (m)	高さ (m)	力の大きさ (kN/m ²)
1	100kN/m ² を超える	-	- ~ -	-	3mを超える	- ~ -	-	-	100kN/m ² を超える	-	- ~ -	-	3mを超える	- ~ -	-	-
	それ以外	1.00	0.00 ~ 4.59	57.27	それ以外	0.00 ~ 0.00	1.58	8.00	それ以外	1.00	5.00 ~ 5.02	57.27	それ以外	5.00 ~ 5.02	1.58	8.00
2	100kN/m ² を超える	1.00	0.00 ~ 1.26	119.05	3mを超える	- ~ -	-	-	100kN/m ² を超える	1.00	12.57 ~ 20.31	119.05	3mを超える	- ~ -	-	-
	それ以外	1.00	1.26 ~ 9.04	100.00	それ以外	0.00 ~ 9.04	2.40	12.12	それ以外	1.00	5.00 ~ 12.57	100.00	それ以外	5.00 ~ 20.31	2.40	12.12
3	100kN/m ² を超える	1.00	0.00 ~ 2.14	133.14	3mを超える	- ~ -	-	-	100kN/m ² を超える	1.00	10.59 ~ 19.48	133.14	3mを超える	- ~ -	-	-
	それ以外	1.00	2.14 ~ 9.92	100.00	それ以外	0.00 ~ 9.92	2.32	11.72	それ以外	1.00	5.00 ~ 10.59	100.00	それ以外	5.00 ~ 19.48	2.32	11.72
4	100kN/m ² を超える	1.00	0.00 ~ 1.27	119.22	3mを超える	- ~ -	-	-	100kN/m ² を超える	1.00	11.65 ~ 17.58	119.22	3mを超える	- ~ -	-	-
	それ以外	1.00	1.27 ~ 9.05	100.00	それ以外	0.00 ~ 9.05	2.16	10.91	それ以外	1.00	5.00 ~ 11.65	100.00	それ以外	5.00 ~ 17.58	2.16	10.91
5	100kN/m ² を超える	1.00	0.00 ~ 2.42	137.77	3mを超える	- ~ -	-	-	100kN/m ² を超える	1.00	10.81 ~ 23.58	137.77	3mを超える	- ~ -	-	-
	それ以外	1.00	2.42 ~ 10.20	100.00	それ以外	0.00 ~ 10.20	2.57	13.01	それ以外	1.00	5.00 ~ 10.81	100.00	それ以外	5.00 ~ 23.58	2.57	13.01
6	100kN/m ² を超える	1.00	0.00 ~ 1.44	121.92	3mを超える	- ~ -	-	-	100kN/m ² を超える	1.00	11.24 ~ 17.55	121.92	3mを超える	- ~ -	-	-
	それ以外	1.00	1.44 ~ 9.23	100.00	それ以外	0.00 ~ 9.23	2.20	11.10	それ以外	1.00	5.00 ~ 11.24	100.00	それ以外	5.00 ~ 17.55	2.20	11.10
7	100kN/m ² を超える	1.00	0.00 ~ 1.45	122.01	3mを超える	- ~ -	-	-	100kN/m ² を超える	1.00	11.39 ~ 18.05	122.01	3mを超える	- ~ -	-	-
	それ以外	1.00	1.45 ~ 9.23	100.00	それ以外	0.00 ~ 9.23	2.18	11.02	それ以外	1.00	5.00 ~ 11.39	100.00	それ以外	5.00 ~ 18.05	2.18	11.02
8	100kN/m ² を超える	1.00	0.00 ~ 2.00	130.93	3mを超える	- ~ -	-	-	100kN/m ² を超える	1.00	10.58 ~ 18.56	130.93	3mを超える	- ~ -	-	-
	それ以外	1.00	2.00 ~ 9.79	100.00	それ以外	0.00 ~ 9.79	2.32	11.73	それ以外	1.00	5.00 ~ 10.58	100.00	それ以外	5.00 ~ 18.56	2.32	11.73
9	100kN/m ² を超える	1.00	0.00 ~ 1.92	129.64	3mを超える	- ~ -	-	-	100kN/m ² を超える	1.00	10.58 ~ 18.06	129.64	3mを超える	- ~ -	-	-
	それ以外	1.00	1.92 ~ 9.71	100.00	それ以外	0.00 ~ 9.71	2.32	11.74	それ以外	1.00	5.00 ~ 10.58	100.00	それ以外	5.00 ~ 18.06	2.32	11.74
10	100kN/m ² を超える	1.00	0.00 ~ 2.09	132.33	3mを超える	- ~ -	-	-	100kN/m ² を超える	1.00	10.95 ~ 21.24	132.33	3mを超える	- ~ -	-	-
	それ以外	1.00	2.09 ~ 9.87	100.00	それ以外	0.00 ~ 9.87	2.55	12.87	それ以外	1.00	5.00 ~ 10.95	100.00	それ以外	5.00 ~ 21.24	2.55	12.87
11	100kN/m ² を超える	1.00	0.00 ~ 0.90	113.41	3mを超える	- ~ -	-	-	100kN/m ² を超える	1.00	12.68 ~ 17.50	113.41	3mを超える	- ~ -	-	-
	それ以外	1.00	0.90 ~ 8.68	100.00	それ以外	0.00 ~ 8.68	2.10	10.60	それ以外	1.00	5.00 ~ 12.68	100.00	それ以外	5.00 ~ 17.50	2.10	10.60
	100kN/m ² を超える		~		3mを超える	~			100kN/m ² を超える		~		3mを超える	~		
	それ以外		~		それ以外	~			それ以外		~		それ以外	~		
	100kN/m ² を超える		~		3mを超える	~			100kN/m ² を超える		~		3mを超える	~		
	それ以外		~		それ以外	~			それ以外		~		それ以外	~		
	100kN/m ² を超える		~		3mを超える	~			100kN/m ² を超える		~		3mを超える	~		
	それ以外		~		それ以外	~			それ以外		~		それ以外	~		
	100kN/m ² を超える		~		3mを超える	~			100kN/m ² を超える		~		3mを超える	~		
	それ以外		~		それ以外	~			それ以外		~		それ以外	~		