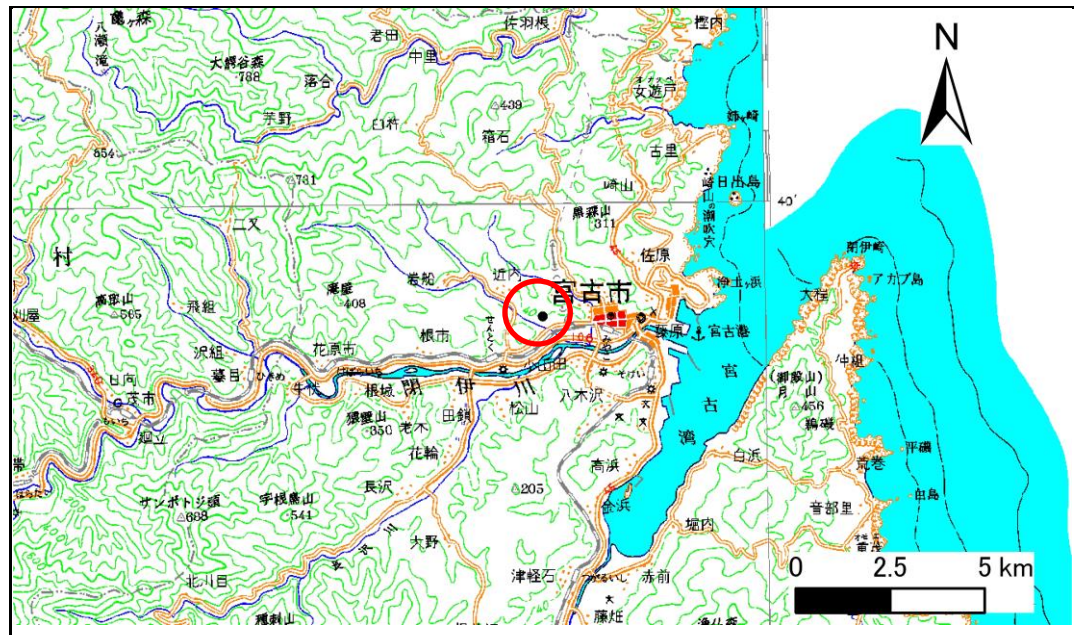


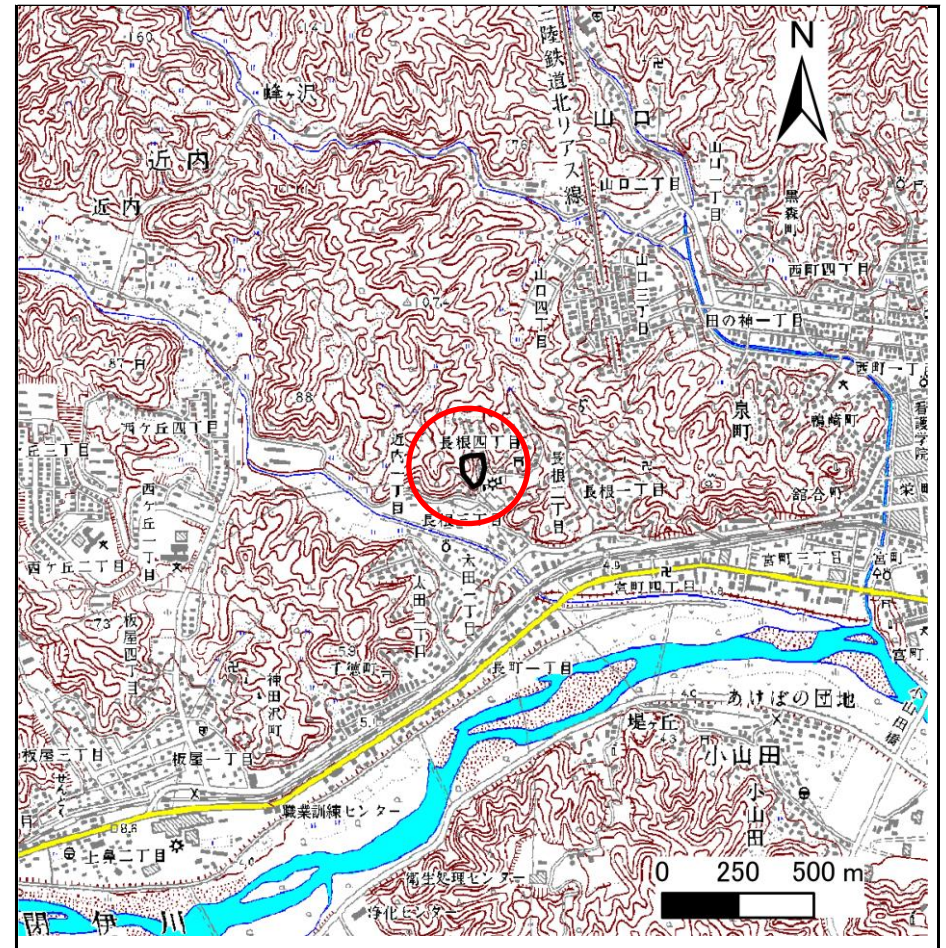
# 土砂災害防止に関する基礎調査(急傾斜地の崩壊)

表紙 概況、位置図

自然現象の種類	急傾斜地の崩壊
箇所番号	093B1020
箇所名	長根四丁目-2
所在地	宮古市長根4丁目
調査機関	岩手県宮古地方振興局土木部



概況図 (S=1:200,000)



位置図 (S=1:25,000)

岩手県

# 急傾斜地の崩壊区域調査

様式3-1 危害のおそれのある土地、著しい危害のおそれのある土地の設定図（全体図）

調査年度

平成18年度

急傾斜地の位置

箇所番号

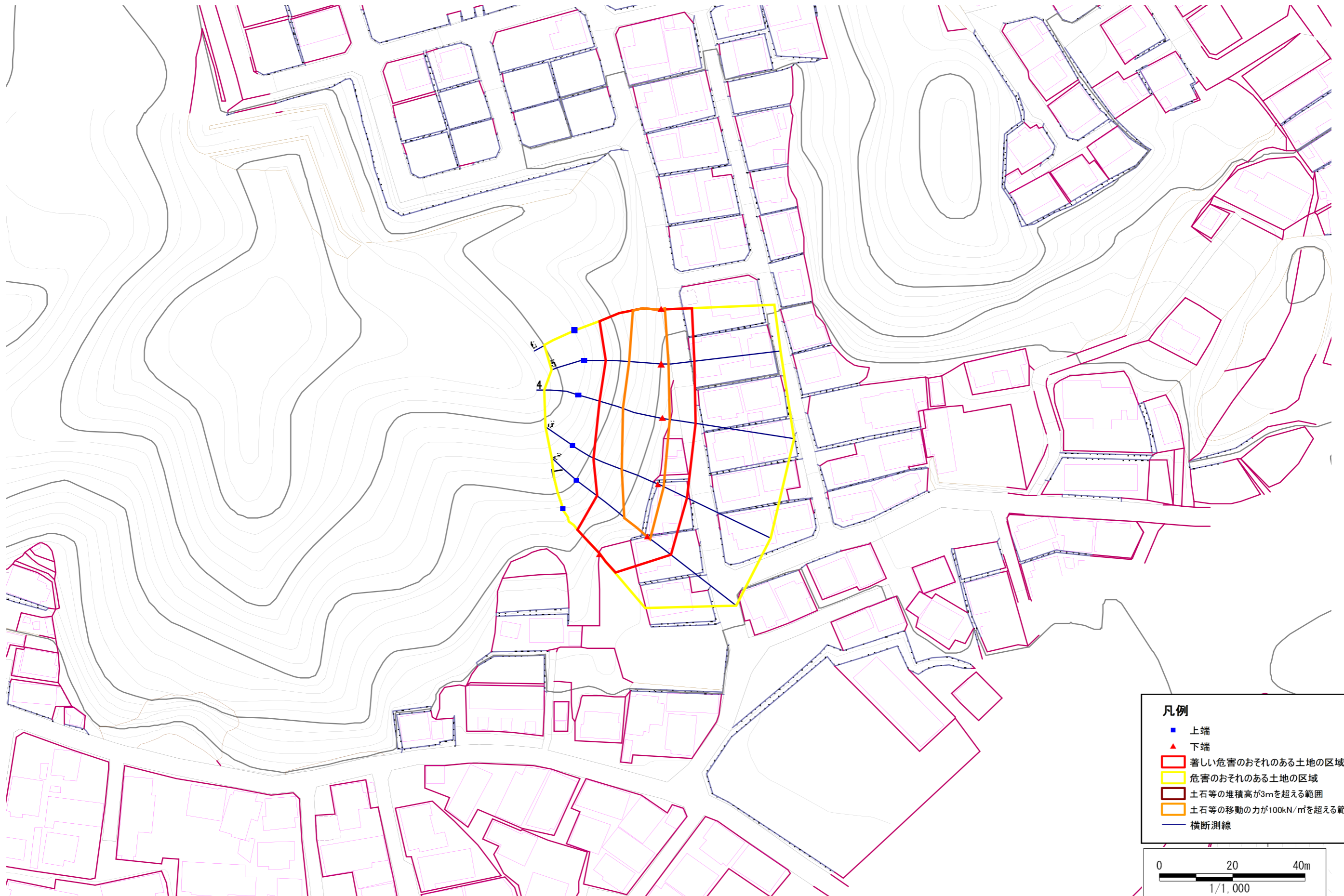
093B1020

箇所名

長根四丁目-2

所在地

宮古市長根4丁目



**凡例**

- 上端
- ▲ 下端
- 著しい危害のおそれのある土地の区域
- 危害のおそれのある土地の区域
- 土石等の堆積高が3mを超える範囲
- 土石等の移動の力が100kN/m<sup>2</sup>を超える範囲
- 横断測線

0 20 40m  
1/1,000

# 急傾斜地の崩壊区域調書

様式3-2 建築物に作用すると想定される衝撃に関する事項 (1/1)

調査年度 平成18年度

急傾斜地の位置		箇所番号		093B1020		箇所名		長根四丁目-2		所在地		宮古市長根4丁目				
横断 測線 番号	急傾斜地の下端に隣接する土地								急傾斜地内							
	土石等の移動の高さと力の大きさ				土石等の堆積高さとの大きさ				土石等の移動の高さと力の大きさ				土石等の堆積高さとの大きさ			
	区分	高さ (m)	下端からの距離 (m)	力の大きさ (kN/m <sup>2</sup> )	区分	下端からの水平 距離(m)	高さ (m)	力の大きさ (kN/m <sup>2</sup> )	区分	高さ (m)	上端からの比高 (m)	力の大きさ (kN/m <sup>2</sup> )	区分	上端からの比高 (m)	高さ (m)	力の大きさ (kN/m <sup>2</sup> )
1	100kN/m <sup>2</sup> を超える	-	- ~ -	-	3mを超える	- ~ -	-	-	100kN/m <sup>2</sup> を超える	-	- ~ -	-	3mを超える	- ~ -	-	-
	それ以外	1.00	0.00 ~ 7.55	96.52	それ以外	0.00 ~ 7.55	1.98	10.00	それ以外	1.00	5.00 ~ 11.00	96.52	それ以外	5.00 ~ 11.00	1.98	10.00
2	100kN/m <sup>2</sup> を超える	1.00	0.00 ~ 1.23	118.61	3mを超える	- ~ -	-	-	100kN/m <sup>2</sup> を超える	1.00	11.59 ~ 17.17	118.61	3mを超える	- ~ -	-	-
	それ以外	1.00	1.23 ~ 9.02	100.00	それ以外	0.00 ~ 9.02	2.16	10.94	それ以外	1.00	5.00 ~ 11.59	100.00	それ以外	5.00 ~ 17.17	2.16	10.94
3	100kN/m <sup>2</sup> を超える	1.00	0.00 ~ 1.79	127.43	3mを超える	- ~ -	-	-	100kN/m <sup>2</sup> を超える	1.00	10.95 ~ 18.85	127.43	3mを超える	- ~ -	-	-
	それ以外	1.00	1.79 ~ 9.57	100.00	それ以外	0.00 ~ 9.57	2.23	11.28	それ以外	1.00	5.00 ~ 10.95	100.00	それ以外	5.00 ~ 18.85	2.23	11.28
4	100kN/m <sup>2</sup> を超える	1.00	0.00 ~ 2.27	135.28	3mを超える	- ~ -	-	-	100kN/m <sup>2</sup> を超える	1.00	10.54 ~ 19.92	135.28	3mを超える	- ~ -	-	-
	それ以外	1.00	2.27 ~ 10.05	100.00	それ以外	0.00 ~ 10.05	2.35	11.89	それ以外	1.00	5.00 ~ 10.54	100.00	それ以外	5.00 ~ 19.92	2.35	11.89
5	100kN/m <sup>2</sup> を超える	1.00	0.00 ~ 2.00	130.90	3mを超える	- ~ -	-	-	100kN/m <sup>2</sup> を超える	1.00	10.53 ~ 17.98	130.90	3mを超える	- ~ -	-	-
	それ以外	1.00	2.00 ~ 9.78	100.00	それ以外	0.00 ~ 9.78	2.39	12.07	それ以外	1.00	5.00 ~ 10.53	100.00	それ以外	5.00 ~ 17.98	2.39	12.07
6	100kN/m <sup>2</sup> を超える	1.00	0.00 ~ 1.19	118.01	3mを超える	- ~ -	-	-	100kN/m <sup>2</sup> を超える	1.00	11.56 ~ 16.86	118.01	3mを超える	- ~ -	-	-
	それ以外	1.00	1.19 ~ 8.98	100.00	それ以外	0.00 ~ 8.98	2.17	10.95	それ以外	1.00	5.00 ~ 11.56	100.00	それ以外	5.00 ~ 16.86	2.17	10.95
	100kN/m <sup>2</sup> を超える		~		3mを超える	~			100kN/m <sup>2</sup> を超える		~		3mを超える	~		
	それ以外		~		それ以外	~			それ以外		~		それ以外	~		
	100kN/m <sup>2</sup> を超える		~		3mを超える	~			100kN/m <sup>2</sup> を超える		~		3mを超える	~		
	それ以外		~		それ以外	~			それ以外		~		それ以外	~		
	100kN/m <sup>2</sup> を超える		~		3mを超える	~			100kN/m <sup>2</sup> を超える		~		3mを超える	~		
	それ以外		~		それ以外	~			それ以外		~		それ以外	~		
	100kN/m <sup>2</sup> を超える		~		3mを超える	~			100kN/m <sup>2</sup> を超える		~		3mを超える	~		
	それ以外		~		それ以外	~			それ以外		~		それ以外	~		
	100kN/m <sup>2</sup> を超える		~		3mを超える	~			100kN/m <sup>2</sup> を超える		~		3mを超える	~		
	それ以外		~		それ以外	~			それ以外		~		それ以外	~		
	100kN/m <sup>2</sup> を超える		~		3mを超える	~			100kN/m <sup>2</sup> を超える		~		3mを超える	~		
	それ以外		~		それ以外	~			それ以外		~		それ以外	~		