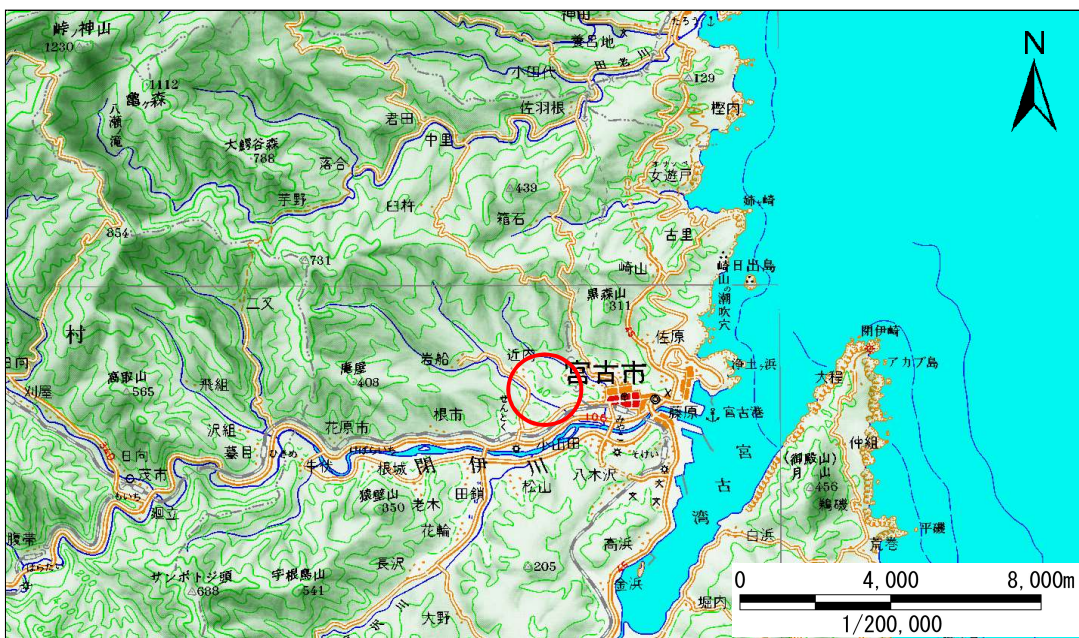


土砂災害防止に関する基礎調査(急傾斜地の崩壊)

表紙 概況、位置図

自然現象の種類	急傾斜地の崩壊
箇所番号	093B1018
箇所名	近内下-4
所在地	宮古市近内第2地割
調査機関	岩手県沿岸広域振興局土木部宮古土木センター



概況図(S=1:200,000)



位置図(S=1:25,000)

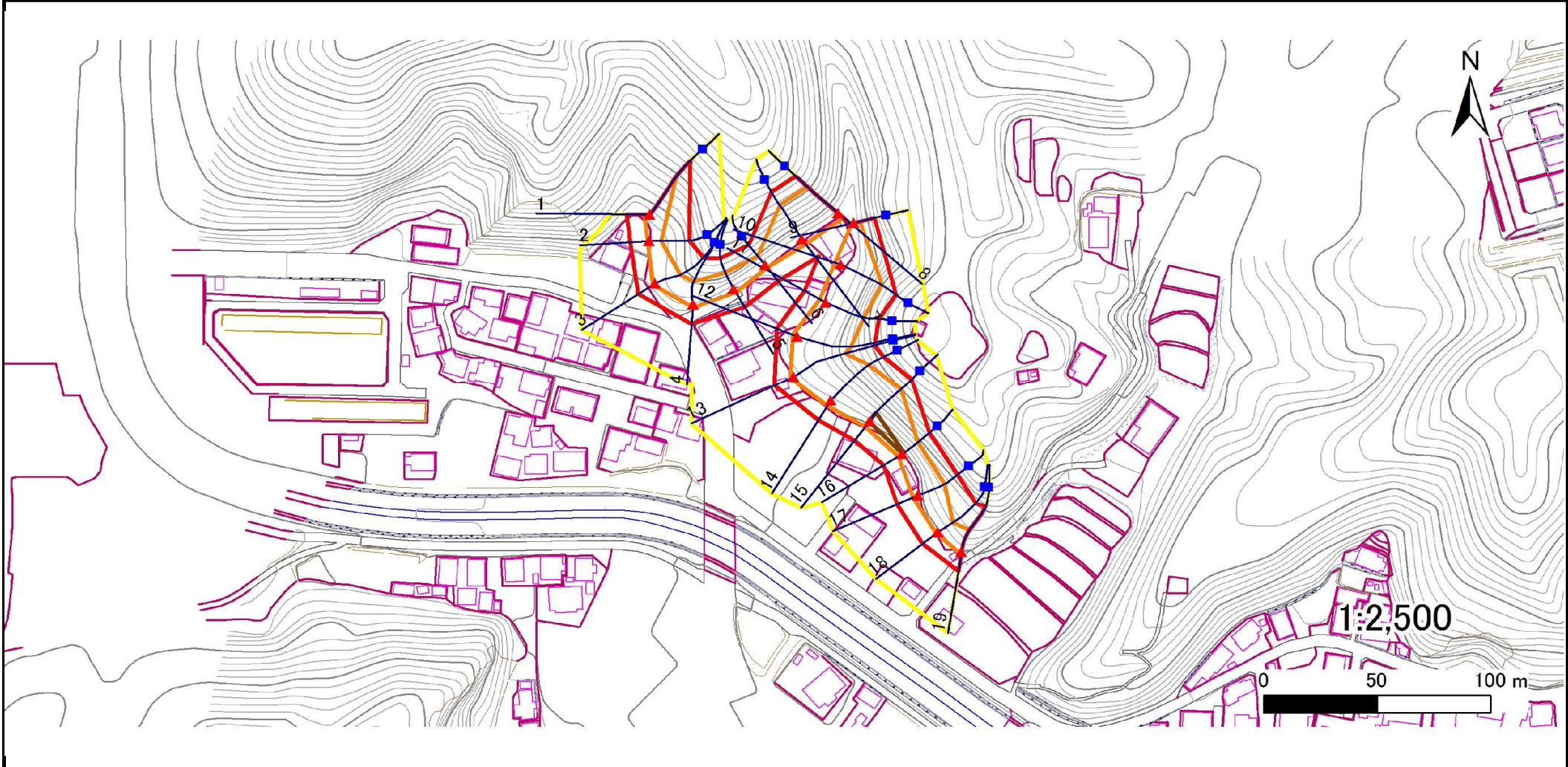
急傾斜地の崩壊区域調査

様式3-1 危害のおそれのある土地、著しい危害のおそれのある土地の設定図

調査年度

平成23年度

急傾斜地の位置 箇所番号 093B1018 箇所名 近内下-4 所在地 宮古市近内第2地割



- | | | | | |
|----|------|--------|---------------------|--|
| 凡例 | ■ 上端 | — 横断測線 | ■ 危害のおそれのある土地の区域 | ■ 土石等の移動による力が100kN/m ² を超える範囲 |
| | ▲ 下端 | | ■ 著しい危害のおそれのある土地の区域 | ■ 土石等の堆積高が3mを超える範囲 |

急傾斜地の崩壊区域調査

様式3-2 建築物に作用すると想定される衝撃に関する事項(1/2)

調査年度

平成23年度

急傾斜地の位置		093B1018			箇所名		近内下-4		所在地		宮古市近内第2地割					
横断 測線 番号	急傾斜地の下端に隣接する土地								急傾斜地内							
	土石等の移動の高さと力の大きさ				土石等の堆積高さとの大きさ				土石等の移動の高さと力の大きさ				土石等の堆積高さとの大きさ			
	区分	高さ (m)	下端からの距離 (m)	力の大きさ (kN/m ²)	区分	下端からの水平 距離(m)	高さ (m)	力の大きさ (kN/m ²)	区分	高さ (m)	上端からの比高 (m)	力の大きさ (kN/m ²)	区分	上端からの比高 (m)	高さ (m)	力の大きさ (kN/m ²)
1	100kN/m ² を超える	1.00	0.00 ~ 2.34	136.58	3mを超える	- ~ -	-	-	100kN/m ² を超える	1.00	11.08 ~ 25.09	136.58	3mを超える	- ~ -	-	-
	それ以外	1.00	2.34 ~ 10.13	100.00	それ以外	0.00 ~ 10.13	2.84	14.37	それ以外	1.00	5.00 ~ 11.08	100.00	それ以外	5.00 ~ 25.09	2.84	14.37
2	100kN/m ² を超える	1.00	0.00 ~ 0.66	109.88	3mを超える	- ~ -	-	-	100kN/m ² を超える	1.00	12.32 ~ 15.35	109.88	3mを超える	- ~ -	-	-
	それ以外	1.00	0.66 ~ 8.45	100.00	それ以外	0.00 ~ 8.45	2.12	10.69	それ以外	1.00	5.00 ~ 12.32	100.00	それ以外	5.00 ~ 15.35	2.12	10.69
3	100kN/m ² を超える	1.00	0.00 ~ 1.18	117.89	3mを超える	- ~ -	-	-	100kN/m ² を超える	1.00	12.51 ~ 19.41	117.89	3mを超える	- ~ -	-	-
	それ以外	1.00	1.18 ~ 8.97	100.00	それ以外	0.00 ~ 8.97	2.11	10.64	それ以外	1.00	5.00 ~ 12.51	100.00	それ以外	5.00 ~ 19.41	2.11	10.64
4	100kN/m ² を超える	1.00	0.00 ~ 1.25	118.99	3mを超える	- ~ -	-	-	100kN/m ² を超える	1.00	12.03 ~ 18.56	118.99	3mを超える	- ~ -	-	-
	それ以外	1.00	1.25 ~ 9.04	100.00	それ以外	0.00 ~ 9.04	2.13	10.78	それ以外	1.00	5.00 ~ 12.03	100.00	それ以外	5.00 ~ 18.56	2.13	10.78
5	100kN/m ² を超える	1.00	0.00 ~ 1.84	128.26	3mを超える	- ~ -	-	-	100kN/m ² を超える	1.00	10.53 ~ 17.11	128.26	3mを超える	- ~ -	-	-
	それ以外	1.00	1.84 ~ 9.62	100.00	それ以外	0.00 ~ 9.62	2.39	12.07	それ以外	1.00	5.00 ~ 10.53	100.00	それ以外	5.00 ~ 17.11	2.39	12.07
6	100kN/m ² を超える	1.00	0.00 ~ 1.47	122.36	3mを超える	- ~ -	-	-	100kN/m ² を超える	1.00	11.68 ~ 16.88	122.36	3mを超える	- ~ -	-	-
	それ以外	1.00	1.47 ~ 9.25	100.00	それ以外	0.00 ~ 9.25	2.65	13.40	それ以外	1.00	5.00 ~ 11.68	100.00	それ以外	5.00 ~ 16.88	2.65	13.40
7	100kN/m ² を超える	1.00	0.00 ~ 2.91	146.22	3mを超える	0.00 ~ 0.14	3.07	15.54	100kN/m ² を超える	1.00	10.53 ~ 25.03	146.22	3mを超える	25.00 ~ 25.03	3.07	15.54
	それ以外	1.00	2.91 ~ 10.70	100.00	それ以外	0.14 ~ 10.70	3.00	15.16	それ以外	1.00	5.00 ~ 10.53	100.00	それ以外	5.00 ~ 25.00	3.00	15.16
8	100kN/m ² を超える	1.00	0.00 ~ 2.81	144.39	3mを超える	- ~ -	-	-	100kN/m ² を超える	1.00	10.53 ~ 24.47	144.39	3mを超える	- ~ -	-	-
	それ以外	1.00	2.81 ~ 10.59	100.00	それ以外	0.00 ~ 10.59	2.69	13.61	それ以外	1.00	5.00 ~ 10.53	100.00	それ以外	5.00 ~ 24.47	2.69	13.61
9	100kN/m ² を超える	1.00	0.00 ~ 0.91	113.62	3mを超える	- ~ -	-	-	100kN/m ² を超える	1.00	11.46 ~ 14.30	113.62	3mを超える	- ~ -	-	-
	それ以外	1.00	0.91 ~ 8.69	100.00	それ以外	0.00 ~ 8.69	2.41	12.21	それ以外	1.00	5.00 ~ 11.46	100.00	それ以外	5.00 ~ 14.30	2.41	12.21
10	100kN/m ² を超える	1.00	0.00 ~ 2.83	144.70	3mを超える	- ~ -	-	-	100kN/m ² を超える	1.00	10.57 ~ 25.59	144.70	3mを超える	- ~ -	-	-
	それ以外	1.00	2.83 ~ 10.61	100.00	それ以外	0.00 ~ 10.61	2.99	15.11	それ以外	1.00	5.00 ~ 10.57	100.00	それ以外	5.00 ~ 25.59	2.99	15.11
11	100kN/m ² を超える	1.00	0.00 ~ 3.03	148.21	3mを超える	0.00 ~ 0.27	3.15	15.92	100kN/m ² を超える	1.00	10.63 ~ 25.70	148.21	3mを超える	25.00 ~ 25.70	3.15	15.92
	それ以外	1.00	3.03 ~ 10.82	100.00	それ以外	0.27 ~ 10.82	3.00	15.16	それ以外	1.00	5.00 ~ 10.63	100.00	それ以外	5.00 ~ 25.00	3.00	15.16
12	100kN/m ² を超える	1.00	0.00 ~ 2.10	132.59	3mを超える	- ~ -	-	-	100kN/m ² を超える	1.00	11.67 ~ 26.64	132.59	3mを超える	- ~ -	-	-
	それ以外	1.00	2.10 ~ 9.89	100.00	それ以外	0.00 ~ 9.89	2.77	14.00	それ以外	1.00	5.00 ~ 11.67	100.00	それ以外	5.00 ~ 26.64	2.77	14.00
13	100kN/m ² を超える	1.00	0.00 ~ 1.70	126.01	3mを超える	- ~ -	-	-	100kN/m ² を超える	1.00	12.69 ~ 27.42	126.01	3mを超える	- ~ -	-	-
	それ以外	1.00	1.70 ~ 9.48	100.00	それ以外	0.00 ~ 9.48	2.69	13.61	それ以外	1.00	5.00 ~ 12.69	100.00	それ以外	5.00 ~ 27.42	2.69	13.61
14	100kN/m ² を超える	1.00	0.00 ~ 2.97	147.14	3mを超える	- ~ -	-	-	100kN/m ² を超える	1.00	10.58 ~ 27.74	147.14	3mを超える	- ~ -	-	-
	それ以外	1.00	2.97 ~ 10.75	100.00	それ以外	0.00 ~ 10.75	2.98	15.09	それ以外	1.00	5.00 ~ 10.58	100.00	それ以外	5.00 ~ 27.74	2.98	15.09
15	100kN/m ² を超える	1.00	0.00 ~ 3.31	153.02	3mを超える	0.00 ~ 0.44	3.26	16.50	100kN/m ² を超える	1.00	10.96 ~ 29.36	153.02	3mを超える	25.00 ~ 29.36	3.26	16.50
	それ以外	1.00	3.31 ~ 11.09	100.00	それ以外	0.44 ~ 11.09	3.00	15.16	それ以外	1.00	5.00 ~ 10.96	100.00	それ以外	5.00 ~ 25.00	3.00	15.16

急傾斜地の崩壊区域調査

様式3-2 建築物に作用すると想定される衝撃に関する事項(2/2)

調査年度

平成23年度

急傾斜地の位置		箇所番号			箇所名				所在地							
		093B1018			近内下-4				宮古市近内第2地割							
横断 測線 番号	急傾斜地の下端に隣接する土地								急傾斜地内							
	土石等の移動の高さと力の大きさ				土石等の堆積高さとの大きさ				土石等の移動の高さと力の大きさ				土石等の堆積高さとの大きさ			
	区分	高さ (m)	下端からの距離 (m)	力の大きさ (kN/m ²)	区分	下端からの水平 距離(m)	高さ (m)	力の大きさ (kN/m ²)	区分	高さ (m)	上端からの比高 (m)	力の大きさ (kN/m ²)	区分	上端からの比高 (m)	高さ (m)	力の大きさ (kN/m ²)
16	100kN/m ² を超える	1.00	0.00 ~ 2.09	132.30	3mを超える	0.00 ~ 0.11	3.07	15.54	100kN/m ² を超える	1.00	12.07 ~ 20.92	132.30	3mを超える	20.00 ~ 20.92	3.07	15.54
	それ以外	1.00	2.09 ~ 9.87	100.00	それ以外	0.11 ~ 9.87	3.00	15.16	それ以外	1.00	5.00 ~ 12.07	100.00	それ以外	5.00 ~ 20.00	3.00	15.16
17	100kN/m ² を超える	1.00	0.00 ~ 2.37	136.97	3mを超える	- ~ -	-	-	100kN/m ² を超える	1.00	10.53 ~ 20.40	136.97	3mを超える	- ~ -	-	-
	それ以外	1.00	2.37 ~ 10.15	100.00	それ以外	0.00 ~ 10.15	2.71	13.69	それ以外	1.00	5.00 ~ 10.53	100.00	それ以外	5.00 ~ 20.40	2.71	13.69
18	100kN/m ² を超える	1.00	0.00 ~ 0.87	112.97	3mを超える	- ~ -	-	-	100kN/m ² を超える	1.00	12.69 ~ 17.31	112.97	3mを超える	- ~ -	-	-
	それ以外	1.00	0.87 ~ 8.65	100.00	それ以外	0.00 ~ 8.65	2.10	10.60	それ以外	1.00	5.00 ~ 12.69	100.00	それ以外	5.00 ~ 17.31	2.10	10.60
19	100kN/m ² を超える	1.00	0.00 ~ 1.06	115.92	3mを超える	- ~ -	-	-	100kN/m ² を超える	1.00	12.69 ~ 18.80	115.92	3mを超える	- ~ -	-	-
	それ以外	1.00	1.06 ~ 8.84	100.00	それ以外	0.00 ~ 8.84	2.10	10.60	それ以外	1.00	5.00 ~ 12.69	100.00	それ以外	5.00 ~ 18.80	2.10	10.60
	100kN/m ² を超える		~		3mを超える	~			100kN/m ² を超える		~		3mを超える	~		
	それ以外		~		それ以外	~			それ以外		~		それ以外	~		
	100kN/m ² を超える		~		3mを超える	~			100kN/m ² を超える		~		3mを超える	~		
	それ以外		~		それ以外	~			それ以外		~		それ以外	~		
	100kN/m ² を超える		~		3mを超える	~			100kN/m ² を超える		~		3mを超える	~		
	それ以外		~		それ以外	~			それ以外		~		それ以外	~		
	100kN/m ² を超える		~		3mを超える	~			100kN/m ² を超える		~		3mを超える	~		
	それ以外		~		それ以外	~			それ以外		~		それ以外	~		
	100kN/m ² を超える		~		3mを超える	~			100kN/m ² を超える		~		3mを超える	~		
	それ以外		~		それ以外	~			それ以外		~		それ以外	~		
	100kN/m ² を超える		~		3mを超える	~			100kN/m ² を超える		~		3mを超える	~		
	それ以外		~		それ以外	~			それ以外		~		それ以外	~		
	100kN/m ² を超える		~		3mを超える	~			100kN/m ² を超える		~		3mを超える	~		
	それ以外		~		それ以外	~			それ以外		~		それ以外	~		