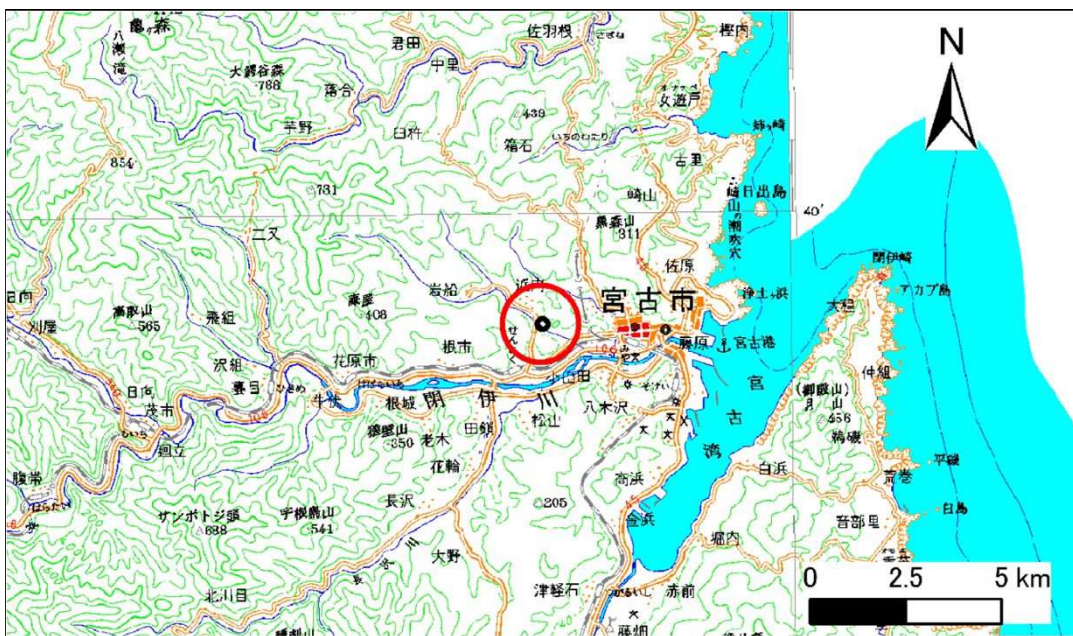


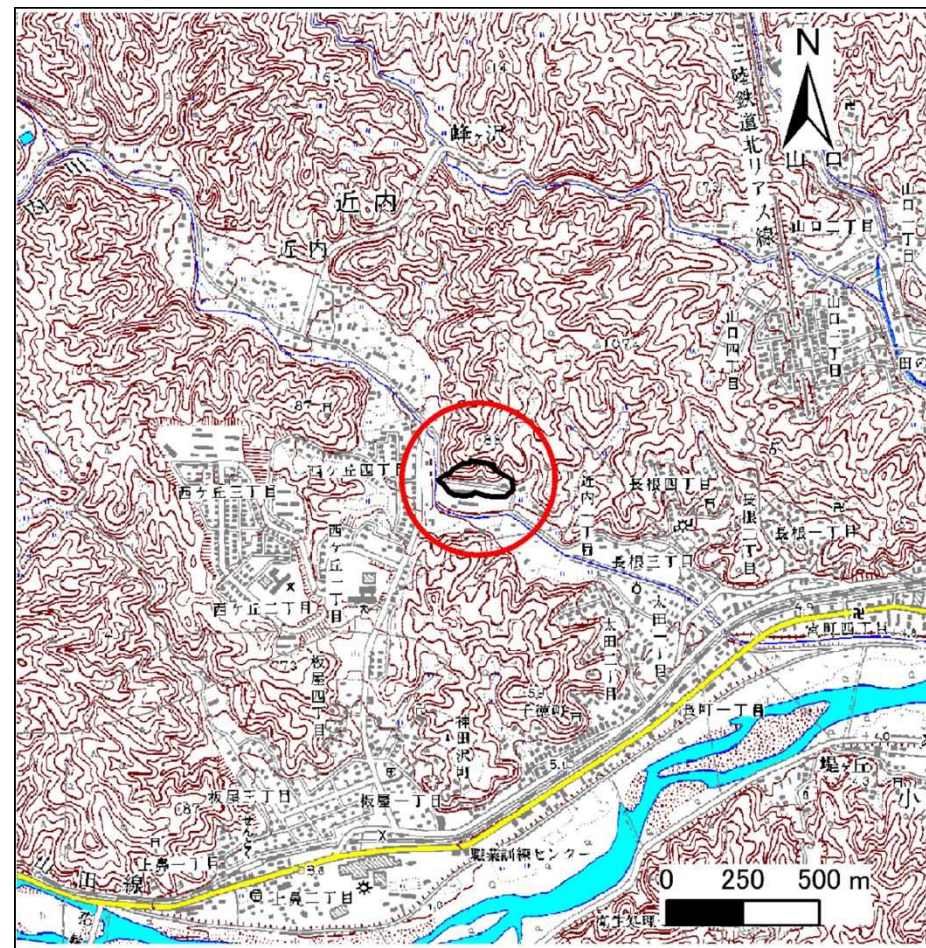
土砂災害防止に関する基礎調査(急傾斜地の崩壊)

表紙 概況、位置図

自然現象の種類	急傾斜地の崩壊
箇所番号	093B1017
箇所名	近内下-3
所在地	宮古市近内第3地割
調査機関	沿岸広域振興局土木部宮古土木センター



位置図(S=1:200,000)



概況図(S=1:25,000)

急傾斜地の崩壊区域調書

様式3-1 危害のおそれのある土地、著しい危害のおそれのある土地の設定図

調査年度

平成25年度

急傾斜地の位置

箇所番号

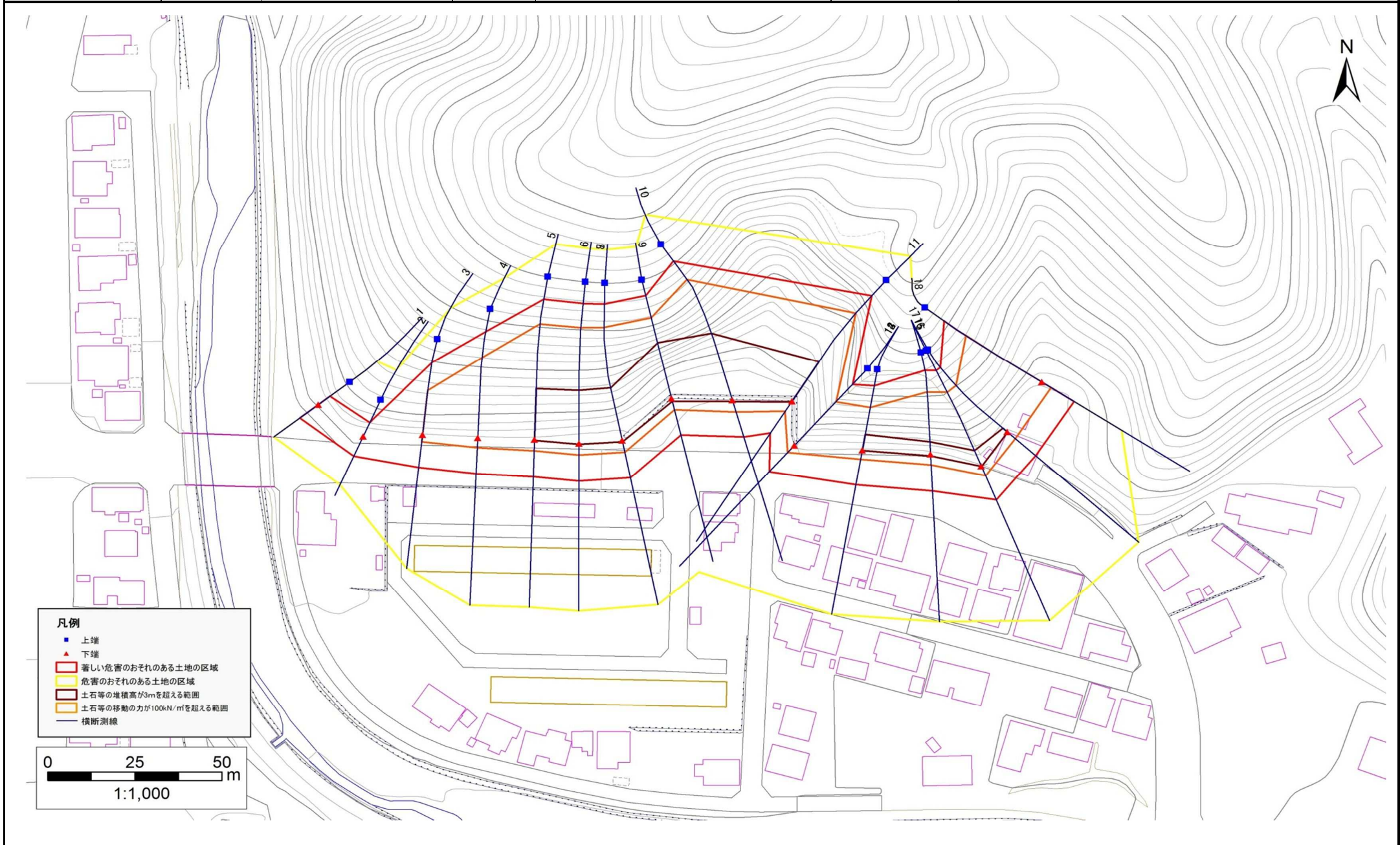
093B1017

箇所名

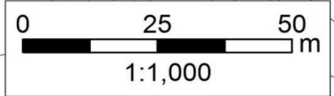
近内下-3

所在地

宮古市近内第3地割



- 凡例**
- 上端
 - ▲ 下端
 - 著しい危害のおそれのある土地の区域
 - 危害のおそれのある土地の区域
 - 土石等の堆積高が3mを超える範囲
 - 土石等の移動の力が100kN/mを超える範囲
 - 横断測線



急傾斜地の崩壊区域調書

様式3-2 建築物に作用すると想定される衝撃に関する事項(1/2)

調査年度 平成25年度

急傾斜地の位置		箇所番号		093B1017		箇所名		近内下-3		所在地		宮古市近内第3地割				
横断 測線 番号	急傾斜地の下端に隣接する土地								急傾斜地内							
	土石等の移動の高さと力の大きさ				土石等の堆積高さと力の大きさ				土石等の移動の高さと力の大きさ				土石等の堆積高さと力の大きさ			
	区分	高さ (m)	下端からの距離 (m)	力の大きさ (kN/m ²)	区分	下端からの水平 距離(m)	高さ (m)	力の大きさ (kN/m ²)	区分	高さ (m)	上端からの比高 (m)	力の大きさ (kN/m ²)	区分	上端からの比高 (m)	高さ (m)	力の大きさ (kN/m ²)
1	100kN/m ² を超える	-	- ~ -	-	3mを超える	- ~ -	-	-	100kN/m ² を超える	-	- ~ -	-	3mを超える	- ~ -	-	-
	それ以外	1.00	0.00 ~ 6.63	83.67	それ以外	0.00 ~ 0.00	1.71	8.65	それ以外	1.00	5.00 ~ 8.00	83.67	それ以外	5.00 ~ 8.00	1.71	8.65
2	100kN/m ² を超える	-	- ~ -	-	3mを超える	- ~ -	-	-	100kN/m ² を超える	-	- ~ -	-	3mを超える	- ~ -	-	-
	それ以外	1.00	0.00 ~ 6.56	82.67	それ以外	0.00 ~ 0.00	1.66	8.41	それ以外	1.00	5.00 ~ 8.00	82.67	それ以外	5.00 ~ 8.00	1.66	8.41
3	100kN/m ² を超える	1.00	0.00 ~ 2.07	132.05	3mを超える	- ~ -	-	-	100kN/m ² を超える	1.00	10.77 ~ 20.06	132.05	3mを超える	- ~ -	-	-
	それ以外	1.00	2.07 ~ 9.86	100.00	それ以外	0.00 ~ 9.86	2.58	13.06	それ以外	1.00	5.00 ~ 10.77	100.00	それ以外	5.00 ~ 20.06	2.58	13.06
4	100kN/m ² を超える	1.00	0.00 ~ 2.95	146.88	3mを超える	- ~ -	-	-	100kN/m ² を超える	1.00	10.60 ~ 28.10	146.88	3mを超える	- ~ -	-	-
	それ以外	1.00	2.95 ~ 10.74	100.00	それ以外	0.00 ~ 10.74	2.97	15.01	それ以外	1.00	5.00 ~ 10.60	100.00	それ以外	5.00 ~ 28.10	2.97	15.01
5	100kN/m ² を超える	1.00	0.00 ~ 3.39	154.54	3mを超える	0.00 ~ 0.21	3.11	15.72	100kN/m ² を超える	1.00	10.55 ~ 36.37	154.54	3mを超える	25.00 ~ 36.37	3.11	15.72
	それ以外	1.00	3.39 ~ 11.18	100.00	それ以外	0.21 ~ 11.18	3.00	15.16	それ以外	1.00	5.00 ~ 10.55	100.00	それ以外	5.00 ~ 25.00	3.00	15.16
6	100kN/m ² を超える	1.00	0.00 ~ 3.52	156.74	3mを超える	0.00 ~ 0.29	3.15	15.94	100kN/m ² を超える	1.00	10.53 ~ 37.21	156.74	3mを超える	25.00 ~ 37.21	3.15	15.94
	それ以外	1.00	3.52 ~ 11.30	100.00	それ以外	0.29 ~ 11.30	3.00	15.16	それ以外	1.00	5.00 ~ 10.53	100.00	それ以外	5.00 ~ 25.00	3.00	15.16
7	100kN/m ² を超える	1.00	0.00 ~ 3.61	158.48	3mを超える	0.00 ~ 0.37	3.20	16.16	100kN/m ² を超える	1.00	10.54 ~ 37.85	158.48	3mを超える	25.00 ~ 37.85	3.20	16.16
	それ以外	1.00	3.61 ~ 11.40	100.00	それ以外	0.37 ~ 11.40	3.00	15.16	それ以外	1.00	5.00 ~ 10.54	100.00	それ以外	5.00 ~ 25.00	3.00	15.16
8	100kN/m ² を超える	1.00	0.00 ~ 3.61	158.48	3mを超える	0.00 ~ 0.37	3.20	16.16	100kN/m ² を超える	1.00	10.54 ~ 37.85	158.48	3mを超える	25.00 ~ 37.85	3.20	16.16
	それ以外	1.00	3.61 ~ 11.40	100.00	それ以外	0.37 ~ 11.40	3.00	15.16	それ以外	1.00	5.00 ~ 10.54	100.00	それ以外	5.00 ~ 25.00	3.00	15.16
9	100kN/m ² を超える	1.00	0.00 ~ 3.52	156.71	3mを超える	0.00 ~ 0.90	3.57	18.07	100kN/m ² を超える	1.00	11.99 ~ 37.77	156.71	3mを超える	20.00 ~ 37.77	3.57	18.07
	それ以外	1.00	3.52 ~ 11.30	100.00	それ以外	0.90 ~ 11.30	3.00	15.16	それ以外	1.00	5.00 ~ 11.99	100.00	それ以外	5.00 ~ 20.00	3.00	15.16
10	100kN/m ² を超える	1.00	0.00 ~ 3.78	161.46	3mを超える	0.00 ~ 0.45	3.24	16.40	100kN/m ² を超える	1.00	10.60 ~ 42.19	161.46	3mを超える	25.00 ~ 42.19	3.24	16.40
	それ以外	1.00	3.78 ~ 11.57	100.00	それ以外	0.45 ~ 11.57	3.00	15.16	それ以外	1.00	5.00 ~ 10.60	100.00	それ以外	5.00 ~ 25.00	3.00	15.16
11	100kN/m ² を超える	1.00	0.00 ~ 3.59	157.99	3mを超える	0.00 ~ 0.39	3.21	16.23	100kN/m ² を超える	1.00	10.55 ~ 36.35	157.99	3mを超える	25.00 ~ 36.35	3.21	16.23
	それ以外	1.00	3.59 ~ 11.37	100.00	それ以外	0.39 ~ 11.37	3.00	15.16	それ以外	1.00	5.00 ~ 10.55	100.00	それ以外	5.00 ~ 25.00	3.00	15.16
12	100kN/m ² を超える	1.00	0.00 ~ 2.84	144.91	3mを超える	- ~ -	-	-	100kN/m ² を超える	1.00	10.53 ~ 24.35	144.91	3mを超える	- ~ -	-	-
	それ以外	1.00	2.84 ~ 10.62	100.00	それ以外	0.00 ~ 10.62	2.72	13.75	それ以外	1.00	5.00 ~ 10.53	100.00	それ以外	5.00 ~ 24.35	2.72	13.75
13	100kN/m ² を超える	1.00	0.00 ~ 2.84	144.91	3mを超える	- ~ -	-	-	100kN/m ² を超える	1.00	10.53 ~ 24.35	144.91	3mを超える	- ~ -	-	-
	それ以外	1.00	2.84 ~ 10.62	100.00	それ以外	0.00 ~ 10.62	2.72	13.75	それ以外	1.00	5.00 ~ 10.53	100.00	それ以外	5.00 ~ 24.35	2.72	13.75
14	100kN/m ² を超える	1.00	0.00 ~ 2.71	142.72	3mを超える	0.00 ~ 0.05	3.03	15.32	100kN/m ² を超える	1.00	11.74 ~ 24.86	142.72	3mを超える	20.00 ~ 24.86	3.03	15.32
	それ以外	1.00	2.71 ~ 10.49	100.00	それ以外	0.05 ~ 10.49	3.00	15.16	それ以外	1.00	5.00 ~ 11.74	100.00	それ以外	5.00 ~ 20.00	3.00	15.16
15	100kN/m ² を超える	1.00	0.00 ~ 3.21	151.41	3mを超える	0.00 ~ 0.49	3.29	16.65	100kN/m ² を超える	1.00	11.09 ~ 28.41	151.41	3mを超える	25.00 ~ 28.41	3.29	16.65
	それ以外	1.00	3.21 ~ 11.00	100.00	それ以外	0.49 ~ 11.00	3.00	15.16	それ以外	1.00	5.00 ~ 11.09	100.00	それ以外	5.00 ~ 25.00	3.00	15.16

急傾斜地の崩壊区域調書

様式3-2 建築物に作用すると想定される衝撃に関する事項(2/2)

調査年度

平成25年度

急傾斜地の位置		箇所番号		093B1017		箇所名		近内下-3		所在地		宮古市近内第3地割				
横断 測線 番号	急傾斜地の下端に隣接する土地								急傾斜地内							
	土石等の移動の高さと力の大きさ				土石等の堆積高さと力の大きさ				土石等の移動の高さと力の大きさ				土石等の堆積高さと力の大きさ			
	区分	高さ (m)	下端からの距離 (m)	力の大きさ (kN/m ²)	区分	下端からの水平 距離(m)	高さ (m)	力の大きさ (kN/m ²)	区分	高さ (m)	上端からの比高 (m)	力の大きさ (kN/m ²)	区分	上端からの比高 (m)	高さ (m)	力の大きさ (kN/m ²)
16	100kN/m ² を超える	1.00	0.00 ~ 3.12	149.76	3mを超える	0.00 ~ 0.04	3.02	15.28	100kN/m ² を超える	1.00	10.54 ~ 28.84	149.76	3mを超える	25.00 ~ 28.84	3.02	15.28
	それ以外	1.00	3.12 ~ 10.90	100.00	それ以外	0.04 ~ 10.90	3.00	15.16	それ以外	1.00	5.00 ~ 10.54	100.00	それ以外	5.00 ~ 25.00	3.00	15.16
17	100kN/m ² を超える	1.00	0.00 ~ 3.01	147.85	3mを超える	0.00 ~ 0.11	3.06	15.47	100kN/m ² を超える	1.00	10.53 ~ 26.33	147.85	3mを超える	25.00 ~ 26.33	3.06	15.47
	それ以外	1.00	3.01 ~ 10.79	100.00	それ以外	0.11 ~ 10.79	3.00	15.16	それ以外	1.00	5.00 ~ 10.53	100.00	それ以外	5.00 ~ 25.00	3.00	15.16
18	100kN/m ² を超える	1.00	0.00 ~ 3.09	149.20	3mを超える	- ~ -	-	-	100kN/m ² を超える	1.00	10.57 ~ 29.64	149.20	3mを超える	- ~ -	-	-
	それ以外	1.00	3.09 ~ 10.87	100.00	それ以外	0.00 ~ 10.87	2.99	15.10	それ以外	1.00	5.00 ~ 10.57	100.00	それ以外	5.00 ~ 29.64	2.99	15.10
	100kN/m ² を超える		~		3mを超える	~			100kN/m ² を超える		~		3mを超える	~		
	それ以外		~		それ以外	~			それ以外		~		それ以外	~		
	100kN/m ² を超える		~		3mを超える	~			100kN/m ² を超える		~		3mを超える	~		
	それ以外		~		それ以外	~			それ以外		~		それ以外	~		
	100kN/m ² を超える		~		3mを超える	~			100kN/m ² を超える		~		3mを超える	~		
	それ以外		~		それ以外	~			それ以外		~		それ以外	~		
	100kN/m ² を超える		~		3mを超える	~			100kN/m ² を超える		~		3mを超える	~		
	それ以外		~		それ以外	~			それ以外		~		それ以外	~		
	100kN/m ² を超える		~		3mを超える	~			100kN/m ² を超える		~		3mを超える	~		
	それ以外		~		それ以外	~			それ以外		~		それ以外	~		
	100kN/m ² を超える		~		3mを超える	~			100kN/m ² を超える		~		3mを超える	~		
	それ以外		~		それ以外	~			それ以外		~		それ以外	~		
	100kN/m ² を超える		~		3mを超える	~			100kN/m ² を超える		~		3mを超える	~		
	それ以外		~		それ以外	~			それ以外		~		それ以外	~		