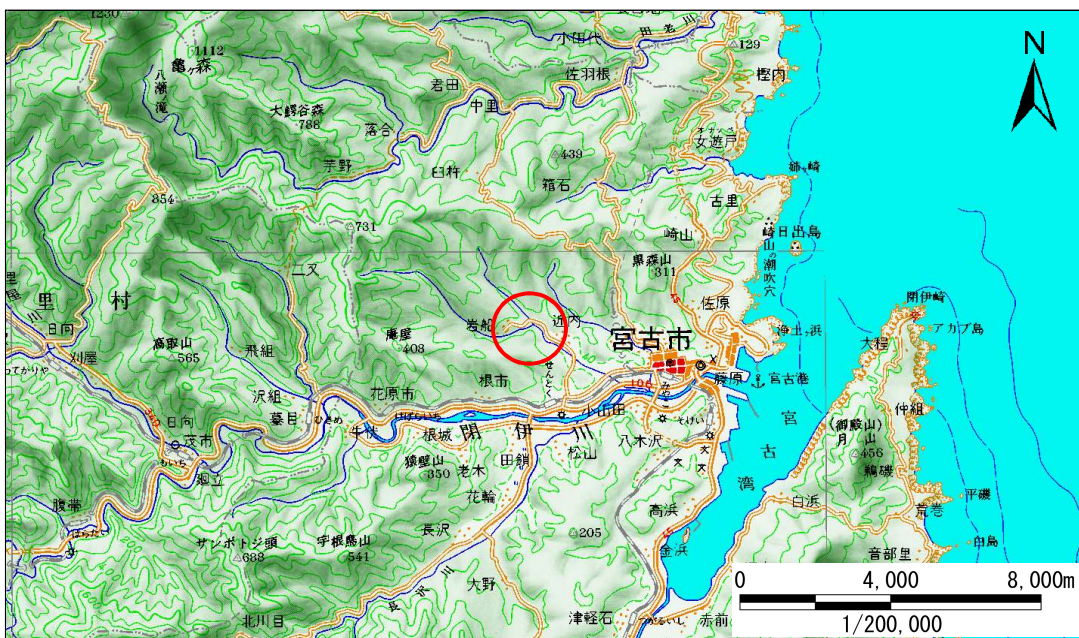


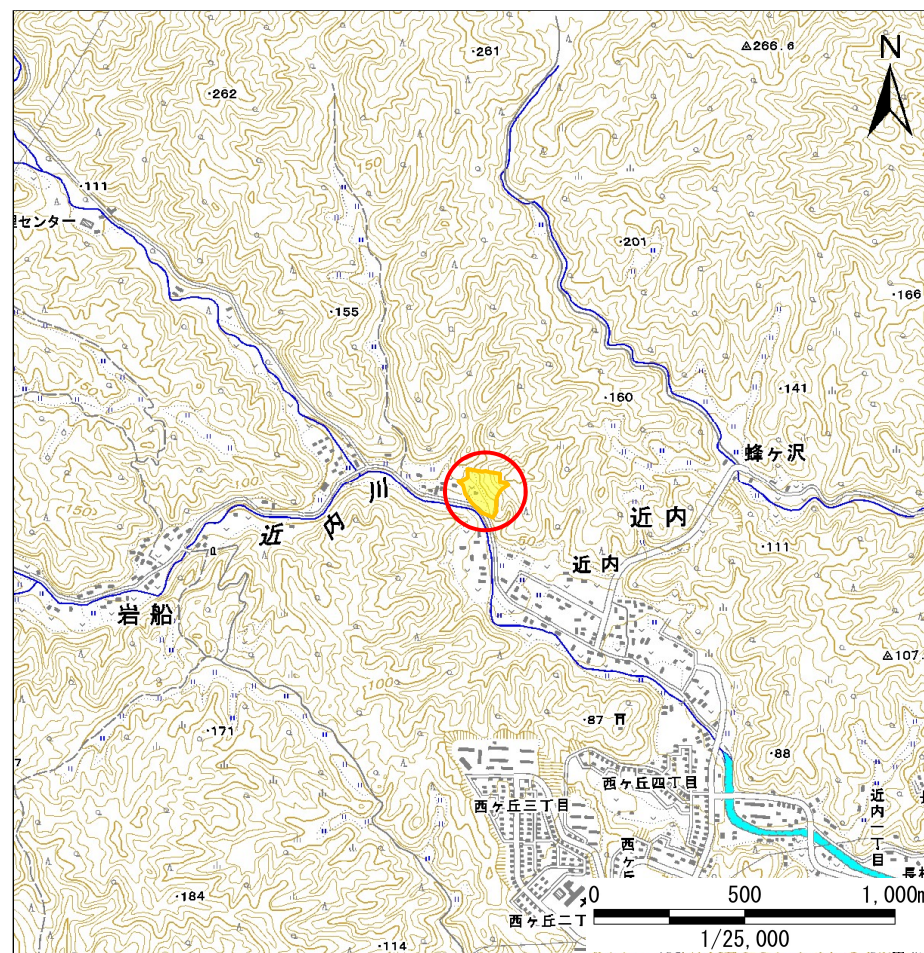
土砂災害防止に関する基礎調査(急傾斜地の崩壊)

表紙 概況、位置図

自然現象の種類	急傾斜地の崩壊
箇所番号	093B1011
箇所名	近内上
所在地	宮古市近内第6地割
調査機関	岩手県沿岸広域振興局土木部宮古土木センター



概況図(S=1:200,000)



位置図(S=1:25,000)

急傾斜地の崩壊区域調査

様式3-1 危害のおそれのある土地、著しい危害のおそれのある土地の設定図

調査年度

平成23年度

急傾斜地の位置

箇所番号

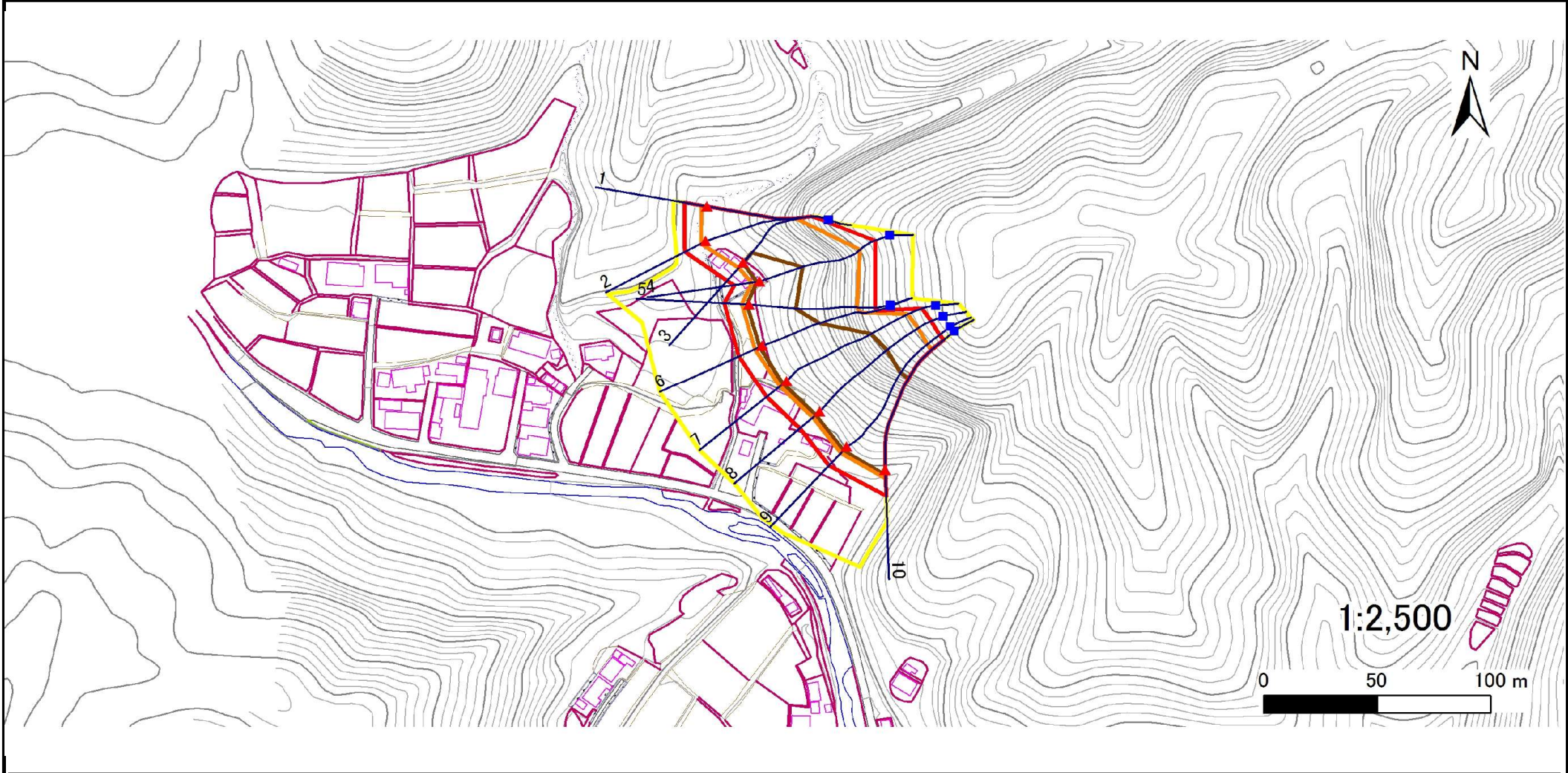
093B1011

箇所名

近内上

所在地

宮古市近内第6地割



- | | | | | |
|----|------|--------|---------------------|--|
| 凡例 | ■ 上端 | — 横断測線 | ■ 危害のおそれのある土地の区域 | ■ 土石等の移動による力が100kN/m ² を超える範囲 |
| | ▲ 下端 | | ■ 著しい危害のおそれのある土地の区域 | ■ 土石等の堆積高が3mを超える範囲 |

急傾斜地の崩壊区域調査

様式3-2 建築物に作用すると想定される衝撃に関する事項(1/1)

調査年度

平成23年度

急傾斜地の位置		093B1011			箇所名		近内上		所在地		宮古市近内第6地割					
横断 測線 番号	急傾斜地の下端に隣接する土地								急傾斜地内							
	土石等の移動の高さと力の大きさ				土石等の堆積高さと力の大きさ				土石等の移動の高さと力の大きさ				土石等の堆積高さと力の大きさ			
	区分	高さ (m)	下端からの距離 (m)	力の大きさ (kN/m ²)	区分	下端からの水平 距離(m)	高さ (m)	力の大きさ (kN/m ²)	区分	高さ (m)	上端からの比高 (m)	力の大きさ (kN/m ²)	区分	上端からの比高 (m)	高さ (m)	力の大きさ (kN/m ²)
1	100kN/m ² を超える	1.00	0.00 ~ 2.56	140.23	3mを超える	- ~ -	-	-	100kN/m ² を超える	1.00	11.38 ~ 34.46	140.23	3mを超える	- ~ -	-	-
	それ以外	1.00	2.56 ~ 10.35	100.00	それ以外	0.00 ~ 10.35	2.90	14.66	それ以外	1.00	5.00 ~ 11.38	100.00	それ以外	5.00 ~ 34.46	2.90	14.66
2	100kN/m ² を超える	1.00	0.00 ~ 2.50	139.19	3mを超える	- ~ -	-	-	100kN/m ² を超える	1.00	11.51 ~ 35.16	139.19	3mを超える	- ~ -	-	-
	それ以外	1.00	2.50 ~ 10.29	100.00	それ以外	0.00 ~ 10.29	2.89	14.59	それ以外	1.00	5.00 ~ 11.51	100.00	それ以外	5.00 ~ 35.16	2.89	14.59
3	100kN/m ² を超える	1.00	0.00 ~ 3.28	152.51	3mを超える	0.00 ~ 0.17	3.09	15.61	100kN/m ² を超える	1.00	10.58 ~ 34.42	152.51	3mを超える	30.00 ~ 34.42	3.09	15.61
	それ以外	1.00	3.28 ~ 11.06	100.00	それ以外	0.17 ~ 11.06	3.00	15.16	それ以外	1.00	5.00 ~ 10.58	100.00	それ以外	5.00 ~ 30.00	3.00	15.16
4	100kN/m ² を超える	1.00	0.00 ~ 3.40	154.63	3mを超える	0.00 ~ 1.17	3.54	17.91	100kN/m ² を超える	1.00	10.64 ~ 44.42	154.63	3mを超える	30.00 ~ 44.42	3.54	17.91
	それ以外	1.00	3.40 ~ 11.18	100.00	それ以外	1.17 ~ 11.18	3.00	15.16	それ以外	1.00	5.00 ~ 10.64	100.00	それ以外	5.00 ~ 30.00	3.00	15.16
5	100kN/m ² を超える	1.00	0.00 ~ 3.39	154.44	3mを超える	0.00 ~ 1.16	3.54	17.89	100kN/m ² を超える	1.00	10.64 ~ 44.60	154.44	3mを超える	30.00 ~ 44.60	3.54	17.89
	それ以外	1.00	3.39 ~ 11.17	100.00	それ以外	1.16 ~ 11.17	3.00	15.16	それ以外	1.00	5.00 ~ 10.64	100.00	それ以外	5.00 ~ 30.00	3.00	15.16
6	100kN/m ² を超える	1.00	0.00 ~ 3.66	159.37	3mを超える	0.00 ~ 1.33	3.64	18.42	100kN/m ² を超える	1.00	10.53 ~ 45.89	159.37	3mを超える	25.00 ~ 45.89	3.64	18.42
	それ以外	1.00	3.66 ~ 11.45	100.00	それ以外	1.33 ~ 11.45	3.00	15.16	それ以外	1.00	5.00 ~ 10.53	100.00	それ以外	5.00 ~ 25.00	3.00	15.16
7	100kN/m ² を超える	1.00	0.00 ~ 3.84	162.48	3mを超える	0.00 ~ 2.28	4.07	20.55	100kN/m ² を超える	1.00	10.53 ~ 59.05	162.48	3mを超える	25.00 ~ 59.05	4.07	20.55
	それ以外	1.00	3.84 ~ 11.62	100.00	それ以外	2.28 ~ 11.62	3.00	15.16	それ以外	1.00	5.00 ~ 10.53	100.00	それ以外	5.00 ~ 25.00	3.00	15.16
8	100kN/m ² を超える	1.00	0.00 ~ 4.01	165.64	3mを超える	0.00 ~ 2.45	4.20	21.23	100kN/m ² を超える	1.00	10.67 ~ 60.00	165.64	3mを超える	25.00 ~ 60.00	4.20	21.23
	それ以外	1.00	4.01 ~ 11.80	100.00	それ以外	2.45 ~ 11.80	3.00	15.16	それ以外	1.00	5.00 ~ 10.67	100.00	それ以外	5.00 ~ 25.00	3.00	15.16
9	100kN/m ² を超える	1.00	0.00 ~ 3.93	164.14	3mを超える	0.00 ~ 2.36	4.13	20.86	100kN/m ² を超える	1.00	10.57 ~ 59.32	164.14	3mを超える	25.00 ~ 59.32	4.13	20.86
	それ以外	1.00	3.93 ~ 11.71	100.00	それ以外	2.36 ~ 11.71	3.00	15.16	それ以外	1.00	5.00 ~ 10.57	100.00	それ以外	5.00 ~ 25.00	3.00	15.16
10	100kN/m ² を超える	1.00	0.00 ~ 3.98	165.16	3mを超える	0.00 ~ 2.41	4.17	21.06	100kN/m ² を超える	1.00	10.62 ~ 61.49	165.16	3mを超える	25.00 ~ 61.49	4.17	21.06
	それ以外	1.00	3.98 ~ 11.77	100.00	それ以外	2.41 ~ 11.77	3.00	15.16	それ以外	1.00	5.00 ~ 10.62	100.00	それ以外	5.00 ~ 25.00	3.00	15.16
	100kN/m ² を超える		~		3mを超える	~			100kN/m ² を超える		~		3mを超える	~		
	それ以外		~		それ以外	~			それ以外		~		それ以外	~		
	100kN/m ² を超える		~		3mを超える	~			100kN/m ² を超える		~		3mを超える	~		
	それ以外		~		それ以外	~			それ以外		~		それ以外	~		
	100kN/m ² を超える		~		3mを超える	~			100kN/m ² を超える		~		3mを超える	~		
	それ以外		~		それ以外	~			それ以外		~		それ以外	~		
	100kN/m ² を超える		~		3mを超える	~			100kN/m ² を超える		~		3mを超える	~		
	それ以外		~		それ以外	~			それ以外		~		それ以外	~		