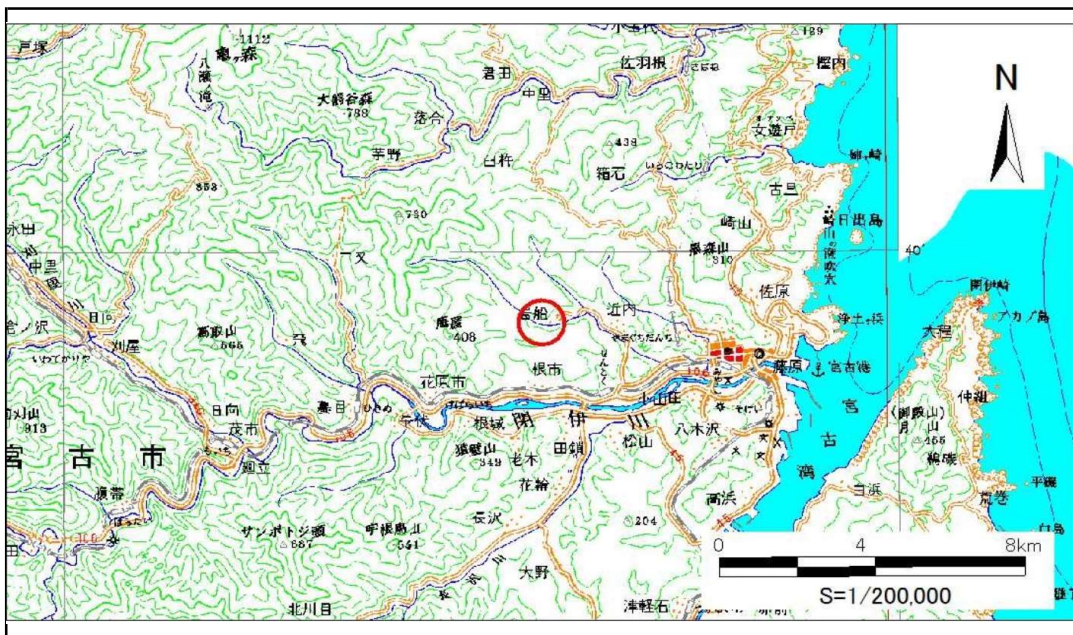


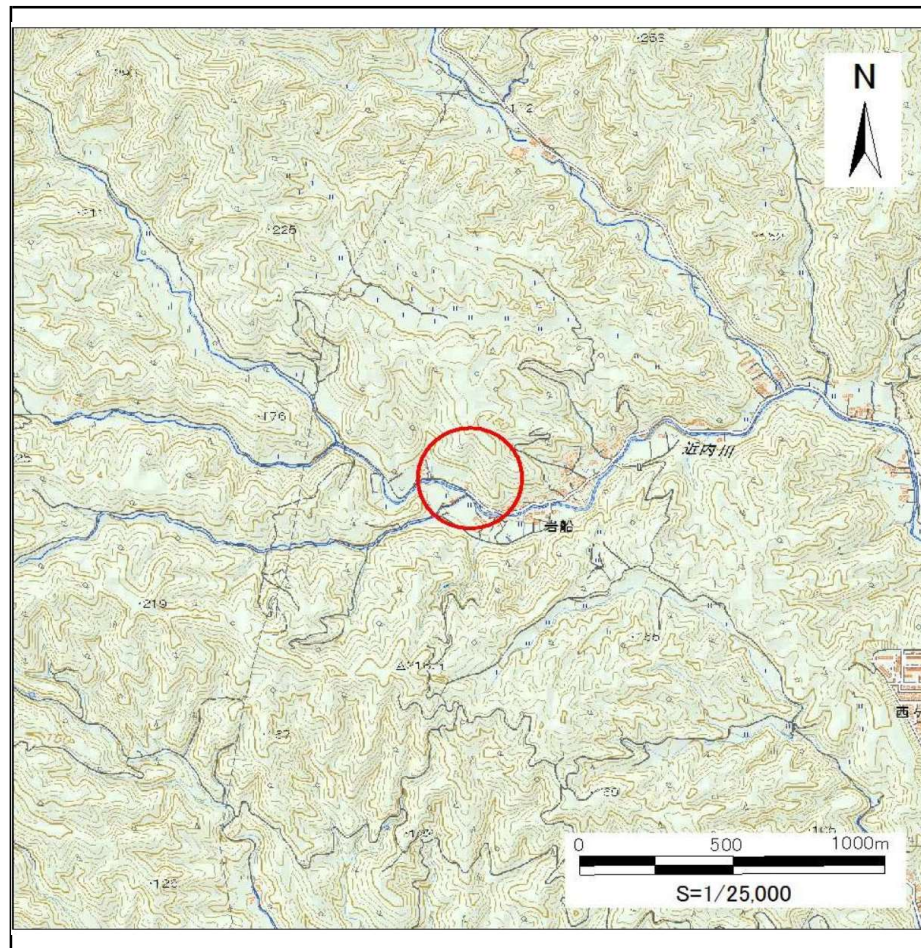
土砂災害防止に関する基礎調査(急傾斜地の崩壊)

表紙 概況、位置図

自然現象の種類	急傾斜地の崩壊
箇所番号	093B1009
箇所名	岩船-1
所在地	宮古市千徳第24地割
調査機関	県土整備部砂防災害課



概況図 (S=1:200,000)



位置図 (S=1:25,000)

国土地理院の数値地図20000(地図画像)『盛岡』及び数値地図25000(地図画像)『津軽石』を掲載

急傾斜地の崩壊区域調査

様式3-1 危害のおそれのある土地、著しい危害のおそれのある土地の設定図

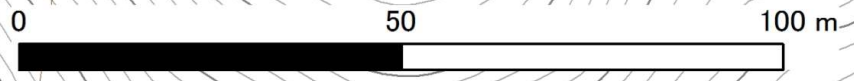
調査年度

平成28年度

急傾斜地の位置 箇所番号 093B1009 箇所名 岩船-1 所在地 宮古市千徳第24地割



1:1,000



凡例

■ 上端
▲ 下端

— 横断測線

■ 危害のおそれのある土地の区域

■ 著しい危害のおそれのある土地の区域

■ 土石等の移動による力が100kN/m²を超える範囲

■ 土石等の堆積高が3mを超える範囲

急傾斜地の崩壊区域調査

様式3-1 危害のおそれのある土地、著しい危害のおそれのある土地の設定図

調査年度

平成28年度

急傾斜地の位置

箇所番号

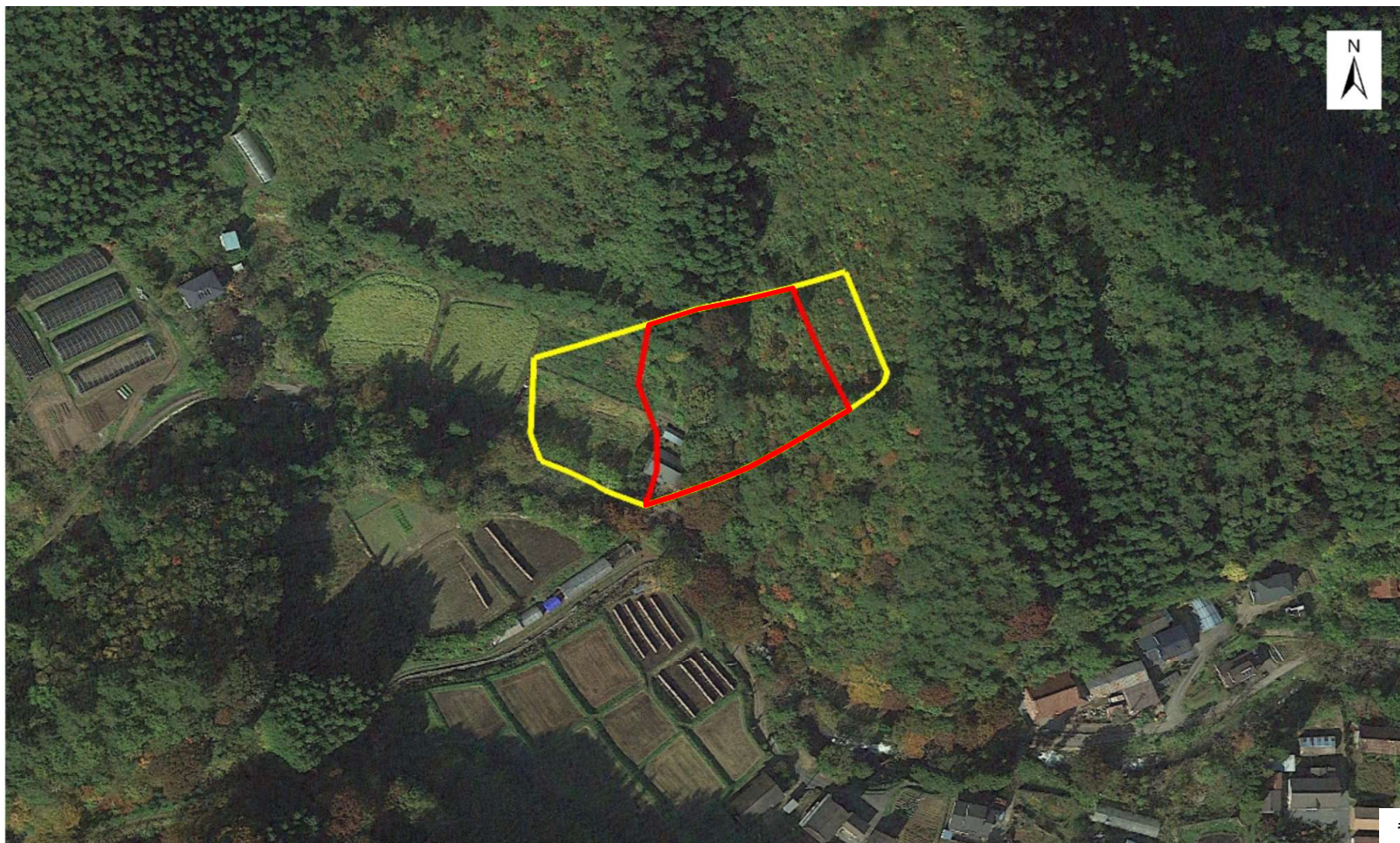
093B1009

箇所名

岩船-1

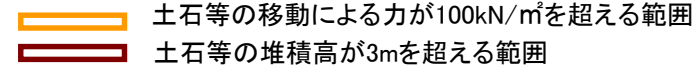
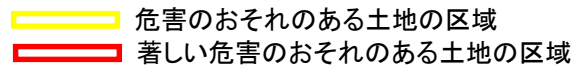
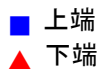
所在地

宮古市千徳第24地割



背景画像: Google Earth

凡例



急傾斜地の崩壊区域調査

様式3-2 建築物に作用すると想定される衝撃に関する事項(1/1)

調査年度

平成28年度

急傾斜地の位置		箇所番号		093B1009		箇所名		岩船-1		所在地		宮古市千徳第24地割				
横断 測線 番号	急傾斜地の下端に隣接する土地								急傾斜地内							
	土石等の移動の高さと力の大きさ				土石等の堆積高さとの大きさ				土石等の移動の高さと力の大きさ				土石等の堆積高さとの大きさ			
	区分	高さ (m)	下端からの距離 (m)	力の大きさ (kN/m ²)	区分	下端からの水平 距離(m)	高さ (m)	力の大きさ (kN/m ²)	区分	高さ (m)	上端からの比高 (m)	力の大きさ (kN/m ²)	区分	上端からの比高 (m)	高さ (m)	力の大きさ (kN/m ²)
1	100kN/m ² を超える	1.00	0.00 ~ 3.31	153.14	3mを超える	0.00 ~ 0.28	3.15	16.50	100kN/m ² を超える	1.00	10.53 ~ 32.00	153.14	3mを超える	25.00 ~ 32.00	3.15	16.50
	それ以外	1.00	3.31 ~ 11.10	100.00	それ以外	0.28 ~ 11.10	3.00	15.73	それ以外	1.00	5.00 ~ 10.53	100.00	それ以外	5.00 ~ 25.00	3.00	15.73
2	100kN/m ² を超える	1.00	0.00 ~ 3.60	158.22	3mを超える	0.00 ~ 1.36	3.66	19.21	100kN/m ² を超える	1.00	10.53 ~ 40.00	158.22	3mを超える	25.00 ~ 40.00	3.66	19.21
	それ以外	1.00	3.60 ~ 11.39	100.00	それ以外	1.36 ~ 11.39	3.00	15.73	それ以外	1.00	5.00 ~ 10.53	100.00	それ以外	5.00 ~ 25.00	3.00	15.73
3	100kN/m ² を超える	1.00	0.00 ~ 3.80	161.87	3mを超える	0.00 ~ 1.50	3.76	19.74	100kN/m ² を超える	1.00	10.60 ~ 43.09	161.87	3mを超える	25.00 ~ 43.09	3.76	19.74
	それ以外	1.00	3.80 ~ 11.59	100.00	それ以外	1.50 ~ 11.59	3.00	15.73	それ以外	1.00	5.00 ~ 10.60	100.00	それ以外	5.00 ~ 25.00	3.00	15.73
4	100kN/m ² を超える	1.00	0.00 ~ 3.80	161.86	3mを超える	0.00 ~ 1.43	3.72	19.49	100kN/m ² を超える	1.00	10.55 ~ 46.82	161.86	3mを超える	25.00 ~ 46.82	3.72	19.49
	それ以外	1.00	3.80 ~ 11.59	100.00	それ以外	1.43 ~ 11.59	3.00	15.73	それ以外	1.00	5.00 ~ 10.55	100.00	それ以外	5.00 ~ 25.00	3.00	15.73
5	100kN/m ² を超える	1.00	0.00 ~ 3.32	153.32	3mを超える	0.00 ~ 1.11	3.51	18.40	100kN/m ² を超える	1.00	10.72 ~ 47.74	153.32	3mを超える	30.00 ~ 47.74	3.51	18.40
	それ以外	1.00	3.32 ~ 11.11	100.00	それ以外	1.11 ~ 11.11	3.00	15.73	それ以外	1.00	5.00 ~ 10.72	100.00	それ以外	5.00 ~ 30.00	3.00	15.73
	100kN/m ² を超える		~		3mを超える	~			100kN/m ² を超える		~		3mを超える	~		
	それ以外		~		それ以外	~			それ以外		~		それ以外	~		
	100kN/m ² を超える		~		3mを超える	~			100kN/m ² を超える		~		3mを超える	~		
	それ以外		~		それ以外	~			それ以外		~		それ以外	~		
	100kN/m ² を超える		~		3mを超える	~			100kN/m ² を超える		~		3mを超える	~		
	それ以外		~		それ以外	~			それ以外		~		それ以外	~		
	100kN/m ² を超える		~		3mを超える	~			100kN/m ² を超える		~		3mを超える	~		
	それ以外		~		それ以外	~			それ以外		~		それ以外	~		
	100kN/m ² を超える		~		3mを超える	~			100kN/m ² を超える		~		3mを超える	~		
	それ以外		~		それ以外	~			それ以外		~		それ以外	~		
	100kN/m ² を超える		~		3mを超える	~			100kN/m ² を超える		~		3mを超える	~		
	それ以外		~		それ以外	~			それ以外		~		それ以外	~		
	100kN/m ² を超える		~		3mを超える	~			100kN/m ² を超える		~		3mを超える	~		
	それ以外		~		それ以外	~			それ以外		~		それ以外	~		