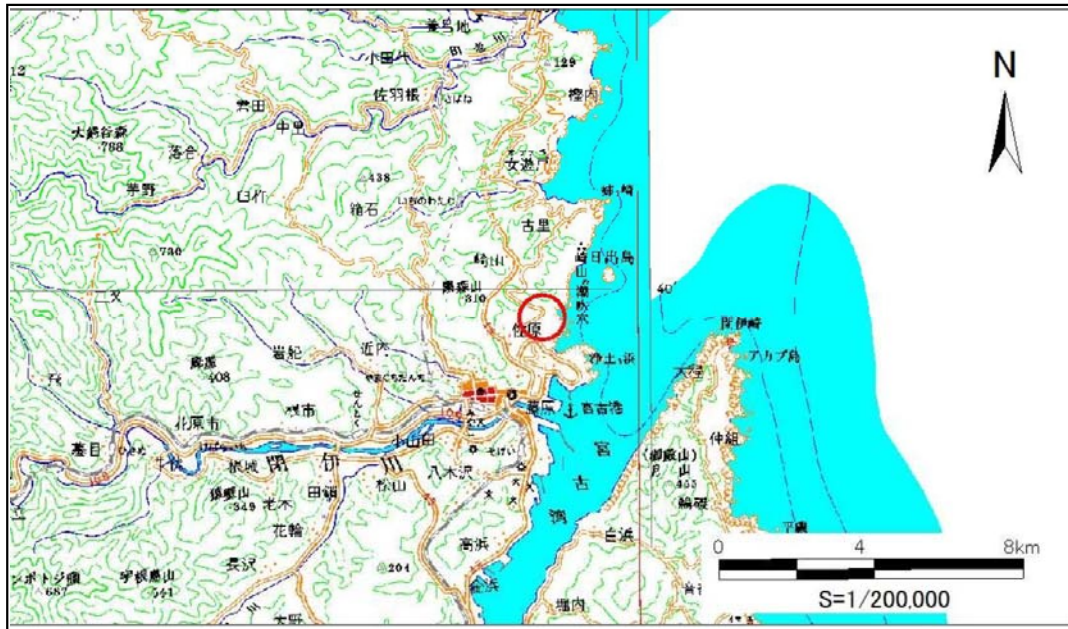


土砂災害防止に関する基礎調査(急傾斜地の崩壊)

表紙 概況、位置図

自然現象の種類	急傾斜地の崩壊
箇所番号	093B1003
箇所名	大沢-3
所在地	宮古市崎鍬ヶ崎第8地割
調査機関	県土整備部砂防災害課



概況図 (S=1:200,000)



位置図 (S=1:25,000)

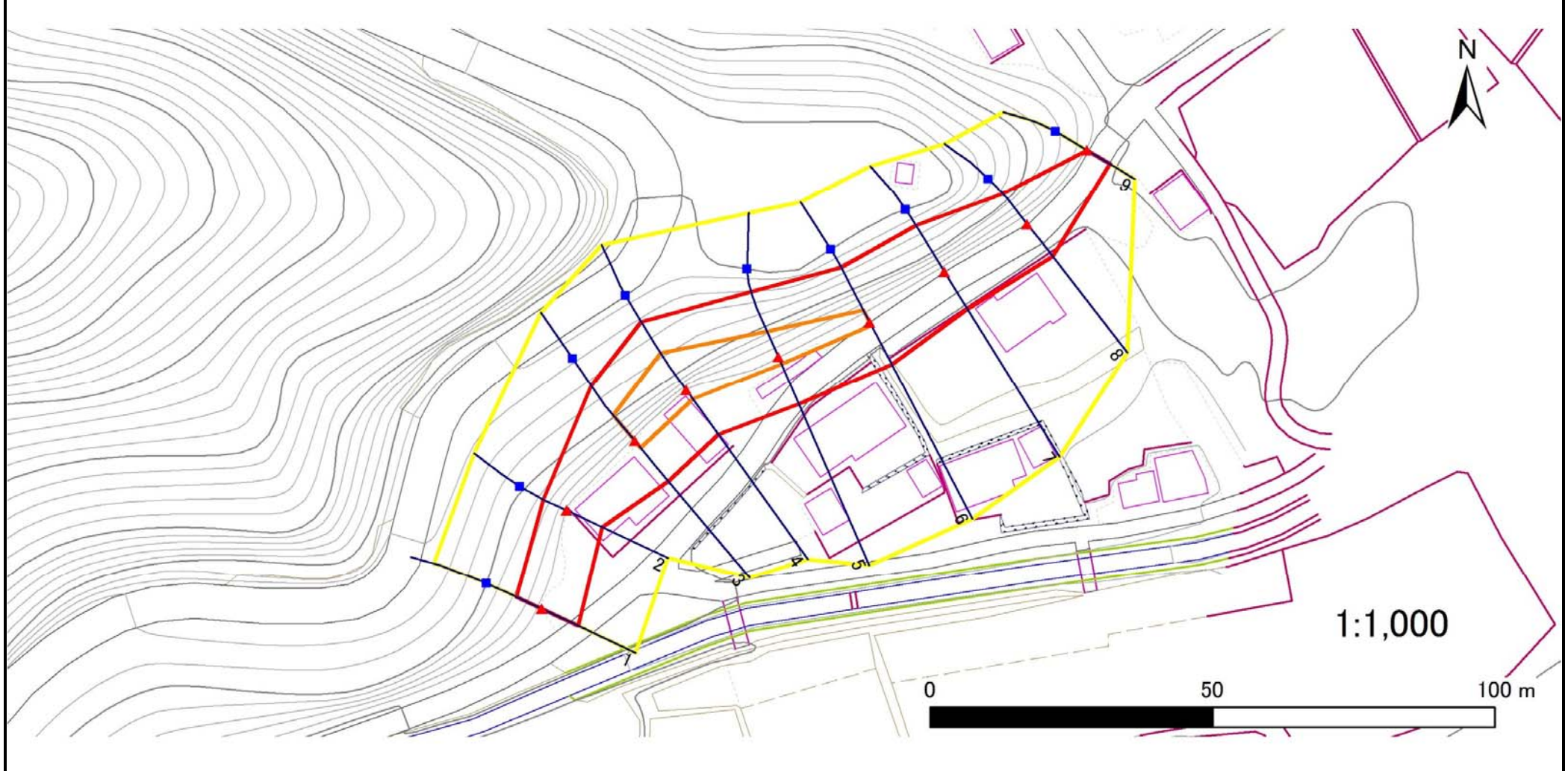
国土地理院の数値地図20000(地図画像)『盛岡』及び数値地図25000(地図画像)『田老、宮古』を掲載

急傾斜地の崩壊区域調書

様式3-1 危害のおそれのある土地、著しい危害のおそれのある土地の設定図

調査年度 平成28年度

急傾斜地の位置	箇所番号	093B1003	箇所名	大沢-3	所在地	宮古市崎嶇ヶ崎第8地割
---------	------	----------	-----	------	-----	-------------



凡例	■ 上端	— 横断測線	▭ 危害のおそれのある土地の区域	▭ 土石等の移動による力が100kN/m ² を超える範囲
	▲ 下端		▭ 著しい危害のおそれのある土地の区域	▭ 土石等の堆積高が3mを超える範囲

急傾斜地の崩壊区域調書

様式3-1 危害のおそれのある土地、著しい危害のおそれのある土地の設定図

調査年度

平成28年度

急傾斜地の位置

箇所番号

093B1003

箇所名

大沢-3

所在地

宮古市崎嶽ヶ崎第8地割



背景画像: Google Earth

凡例



危害のおそれのある土地の区域

著しい危害のおそれのある土地の区域

急傾斜地の崩壊区域調書

様式3-2 建築物に作用すると想定される衝撃に関する事項(1/1)

調査年度 平成28年度

急傾斜地の位置		箇所番号		093B1003		箇所名		大沢-3		所在地		宮古市崎嶇ヶ崎第8地割				
横断 測線 番号	急傾斜地の下端に隣接する土地								急傾斜地内							
	土石等の移動の高さと力の大きさ				土石等の堆積高さと力の大きさ				土石等の移動の高さと力の大きさ				土石等の堆積高さと力の大きさ			
	区分	高さ (m)	下端からの距離 (m)	力の大きさ (kN/m ²)	区分	下端からの水平 距離(m)	高さ (m)	力の大きさ (kN/m ²)	区分	高さ (m)	上端からの比高 (m)	力の大きさ (kN/m ²)	区分	上端からの比高 (m)	高さ (m)	力の大きさ (kN/m ²)
1	100kN/m ² を超える	-	- ~ -	-	3mを超える	- ~ -	-	-	100kN/m ² を超える	-	- ~ -	-	3mを超える	- ~ -	-	-
	それ以外	1.00	0.00 ~ 7.15	90.89	それ以外	0.00 ~ 7.15	1.84	9.67	それ以外	1.00	5.00 ~ 9.18	90.89	それ以外	5.00 ~ 9.18	1.84	9.67
2	100kN/m ² を超える	-	- ~ -	-	3mを超える	- ~ -	-	-	100kN/m ² を超える	-	- ~ -	-	3mを超える	- ~ -	-	-
	それ以外	1.00	0.00 ~ 6.91	87.51	それ以外	0.00 ~ 6.91	2.02	10.59	それ以外	1.00	5.00 ~ 9.87	87.51	それ以外	5.00 ~ 9.87	2.02	10.59
3	100kN/m ² を超える	1.00	0.00 ~ 1.56	123.76	3mを超える	- ~ -	-	-	100kN/m ² を超える	1.00	10.73 ~ 15.87	123.76	3mを超える	- ~ -	-	-
	それ以外	1.00	1.56 ~ 9.34	100.00	それ以外	0.00 ~ 9.34	2.49	13.05	それ以外	1.00	5.00 ~ 10.73	100.00	それ以外	5.00 ~ 15.87	2.49	13.05
4	100kN/m ² を超える	1.00	0.00 ~ 2.00	130.93	3mを超える	- ~ -	-	-	100kN/m ² を超える	1.00	11.08 ~ 18.52	130.93	3mを超える	- ~ -	-	-
	それ以外	1.00	2.00 ~ 9.79	100.00	それ以外	0.00 ~ 9.79	2.56	13.45	それ以外	1.00	5.00 ~ 11.08	100.00	それ以外	5.00 ~ 18.52	2.56	13.45
5	100kN/m ² を超える	1.00	0.00 ~ 1.33	120.16	3mを超える	0.00 ~ 0.35	3.26	17.12	100kN/m ² を超える	1.00	14.11 ~ 20.22	120.16	3mを超える	20.00 ~ 20.22	3.26	17.12
	それ以外	1.00	1.33 ~ 9.11	100.00	それ以外	0.35 ~ 9.11	3.00	15.73	それ以外	1.00	5.00 ~ 14.11	100.00	それ以外	5.00 ~ 20.00	3.00	15.73
6	100kN/m ² を超える	1.00	0.00 ~ 0.64	109.49	3mを超える	- ~ -	-	-	100kN/m ² を超える	1.00	16.46 ~ 19.72	109.49	3mを超える	- ~ -	-	-
	それ以外	1.00	0.64 ~ 8.42	100.00	それ以外	0.00 ~ 8.42	2.99	15.68	それ以外	1.00	5.00 ~ 16.46	100.00	それ以外	5.00 ~ 19.72	2.99	15.68
7	100kN/m ² を超える	-	- ~ -	-	3mを超える	0.00 ~ 0.12	3.11	16.32	100kN/m ² を超える	-	- ~ -	-	3mを超える	15.00 ~ 19.38	3.11	16.32
	それ以外	1.00	0.00 ~ 7.72	99.10	それ以外	0.12 ~ 7.72	3.00	15.73	それ以外	1.00	5.00 ~ 19.38	99.10	それ以外	5.00 ~ 15.00	3.00	15.73
8	100kN/m ² を超える	-	- ~ -	-	3mを超える	- ~ -	-	-	100kN/m ² を超える	-	- ~ -	-	3mを超える	- ~ -	-	-
	それ以外	1.00	0.00 ~ 7.26	92.37	それ以外	0.00 ~ 7.26	2.76	14.48	それ以外	1.00	5.00 ~ 14.47	92.37	それ以外	5.00 ~ 14.47	2.76	14.48
9	100kN/m ² を超える	-	- ~ -	-	3mを超える	- ~ -	-	-	100kN/m ² を超える	-	- ~ -	-	3mを超える	- ~ -	-	-
	それ以外	1.00	0.00 ~ 4.75	59.20	それ以外	0.00 ~ 4.75	1.78	9.34	それ以外	1.00	5.00 ~ 5.00	59.20	それ以外	5.00 ~ 5.00	1.78	9.34
	100kN/m ² を超える		~		3mを超える	~			100kN/m ² を超える		~		3mを超える	~		
	それ以外		~		それ以外	~			それ以外		~		それ以外	~		
	100kN/m ² を超える		~		3mを超える	~			100kN/m ² を超える		~		3mを超える	~		
	それ以外		~		それ以外	~			それ以外		~		それ以外	~		
	100kN/m ² を超える		~		3mを超える	~			100kN/m ² を超える		~		3mを超える	~		
	それ以外		~		それ以外	~			それ以外		~		それ以外	~		
	100kN/m ² を超える		~		3mを超える	~			100kN/m ² を超える		~		3mを超える	~		
	それ以外		~		それ以外	~			それ以外		~		それ以外	~		