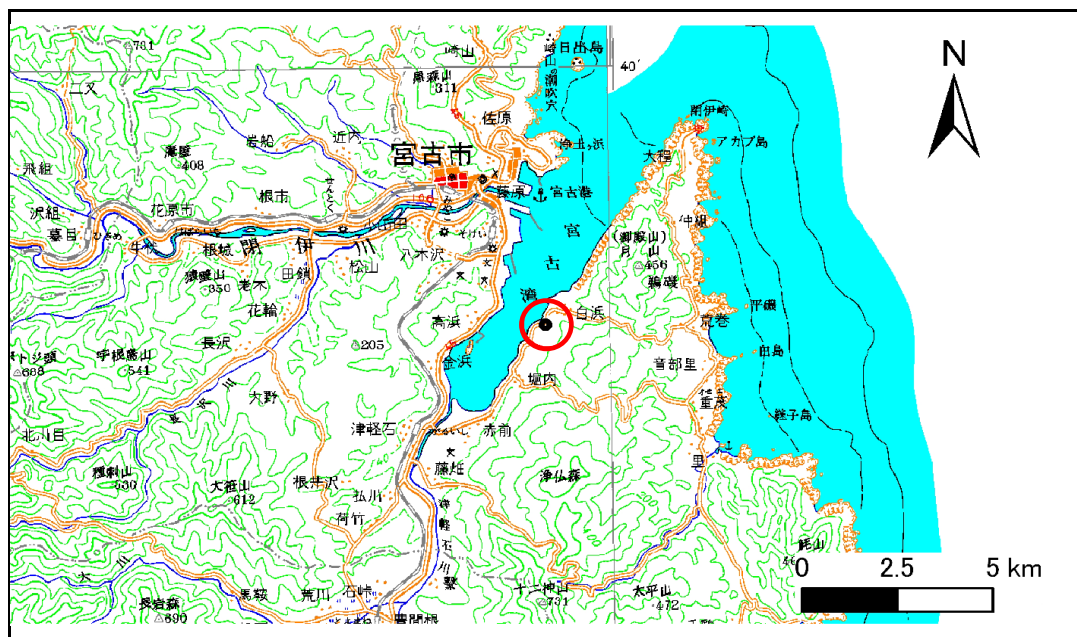


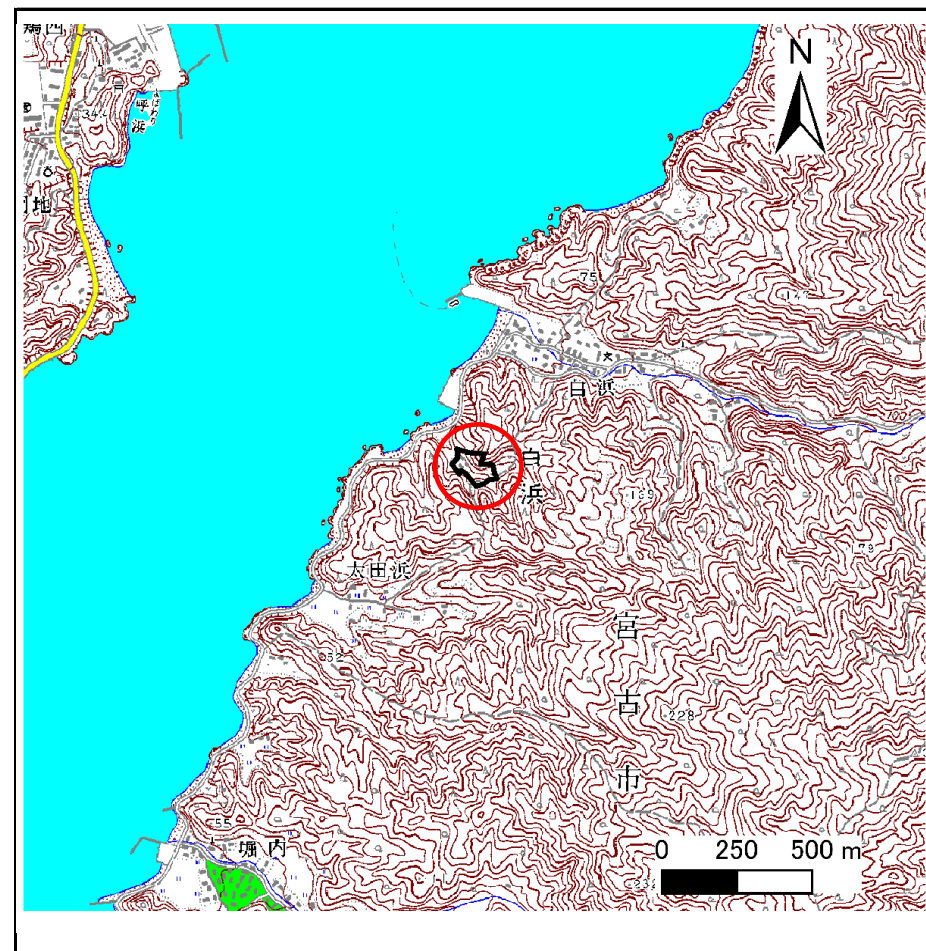
土砂災害防止に関する基礎調査(急傾斜地の崩壊)

表紙 概況、位置図

自然現象の種類	急傾斜地の崩壊
箇所番号	093A1055
箇所名	白浜-2
所在地	宮古市白浜第3地割
調査機関	岩手県宮古地方振興局土木部



概況図(S=1:200,000)



位置図(S=1:25,000)

急傾斜地の崩壊区域調書

様式3-1 危害のおそれのある土地、著しい危害のおそれのある土地の設定図（全体図）

調査年度

平成19年度

急傾斜地の位置

箇所番号

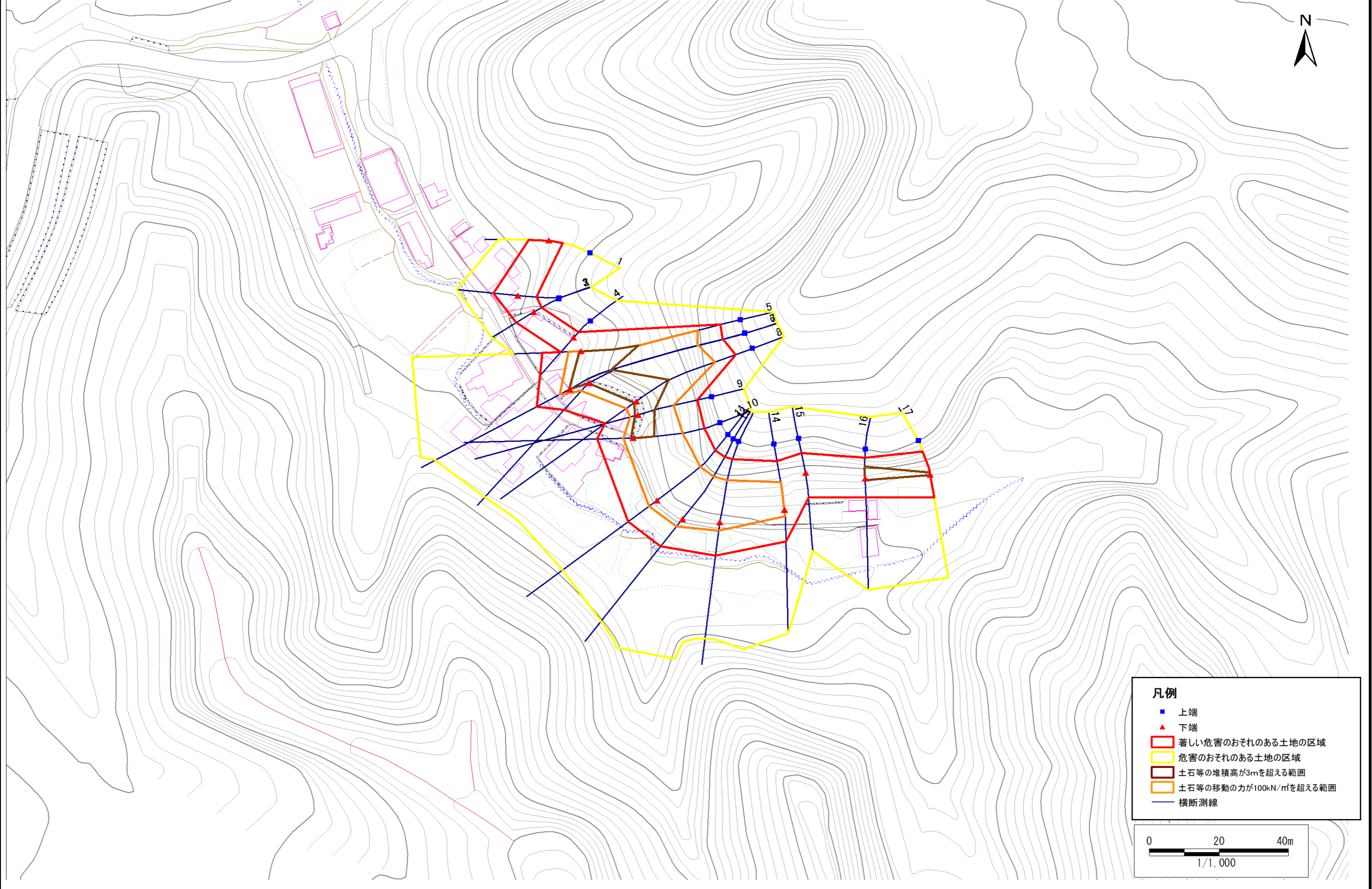
093A1055

箇所名

白浜-2

所在地

宮古市白浜第3地割



凡例

- 上端
- ▲ 下端
- 著しい危害のおそれのある土地の区域
- 危害のおそれのある土地の区域
- 土石等の堆積高が3mを超える範囲
- 土石等の移動の力が100kN/m²を超える範囲
- 横断測線

0 20 40m
1/1,000

急傾斜地の崩壊区域調査

様式3-2 建築物に作用すると想定される衝撃に関する事項(1/2)

調査年度 平成19年度

急傾斜地の位置		箇所番号		093A1055		箇所名		白浜-2		所在地		宮古市白浜第3地割				
横断 測線 番号	急傾斜地の下端に隣接する土地								急傾斜地内							
	土石等の移動の高さと力の大きさ				土石等の堆積高さと力の大きさ				土石等の移動の高さと力の大きさ				土石等の堆積高さと力の大きさ			
	区分	高さ (m)	下端からの距離 (m)	力の大きさ (kN/m ²)	区分	下端からの水平 距離(m)	高さ (m)	力の大きさ (kN/m ²)	区分	高さ (m)	上端からの比高 (m)	力の大きさ (kN/m ²)	区分	上端からの比高 (m)	高さ (m)	力の大きさ (kN/m ²)
1	100kN/m ² を超える	-	- ~ -	-	3mを超える	- ~ -	-	-	100kN/m ² を超える	-	- ~ -	-	3mを超える	- ~ -	-	-
	それ以外	1.00	0.00 ~ 5.94	74.35	それ以外	0.00 ~ 0.00	1.57	7.91	それ以外	1.00	5.00 ~ 7.43	74.35	それ以外	5.00 ~ 7.43	1.57	7.91
2	100kN/m ² を超える	-	- ~ -	-	3mを超える	- ~ -	-	-	100kN/m ² を超える	-	- ~ -	-	3mを超える	- ~ -	-	-
	それ以外	1.00	0.00 ~ 7.19	91.38	それ以外	0.00 ~ 0.00	1.74	8.82	それ以外	1.00	5.00 ~ 9.11	91.38	それ以外	5.00 ~ 9.11	1.74	8.82
3	100kN/m ² を超える	-	- ~ -	-	3mを超える	- ~ -	-	-	100kN/m ² を超える	-	- ~ -	-	3mを超える	- ~ -	-	-
	それ以外	1.00	0.00 ~ 6.18	77.59	それ以外	0.00 ~ 6.18	1.86	9.38	それ以外	1.00	5.00 ~ 7.34	77.59	それ以外	5.00 ~ 7.34	1.86	9.38
4	100kN/m ² を超える	-	- ~ -	-	3mを超える	- ~ -	-	-	100kN/m ² を超える	-	- ~ -	-	3mを超える	- ~ -	-	-
	それ以外	1.00	0.00 ~ 5.82	72.75	それ以外	0.00 ~ 5.82	2.00	10.11	それ以外	1.00	5.00 ~ 7.46	72.75	それ以外	5.00 ~ 7.46	2.00	10.11
5	100kN/m ² を超える	1.00	0.00 ~ 3.65	159.04	3mを超える	0.00 ~ 0.38	3.20	16.19	100kN/m ² を超える	1.00	10.55 ~ 38.74	159.04	3mを超える	25.00 ~ 38.74	3.20	16.19
	それ以外	1.00	3.65 ~ 11.43	100.00	それ以外	0.38 ~ 11.43	3.00	15.16	それ以外	1.00	5.00 ~ 10.55	100.00	それ以外	5.00 ~ 25.00	3.00	15.16
6	100kN/m ² を超える	1.00	0.00 ~ 3.38	154.24	3mを超える	0.00 ~ 0.15	3.07	15.53	100kN/m ² を超える	1.00	10.60 ~ 39.84	154.24	3mを超える	30.00 ~ 39.84	3.07	15.53
	それ以外	1.00	3.38 ~ 11.16	100.00	それ以外	0.15 ~ 11.16	3.00	15.16	それ以外	1.00	5.00 ~ 10.60	100.00	それ以外	5.00 ~ 30.00	3.00	15.16
7	100kN/m ² を超える	1.00	0.00 ~ 3.35	153.80	3mを超える	0.00 ~ 0.19	3.10	15.65	100kN/m ² を超える	1.00	10.57 ~ 36.08	153.80	3mを超える	30.00 ~ 36.08	3.10	15.65
	それ以外	1.00	3.35 ~ 11.14	100.00	それ以外	0.19 ~ 11.14	3.00	15.16	それ以外	1.00	5.00 ~ 10.57	100.00	それ以外	5.00 ~ 30.00	3.00	15.16
8	100kN/m ² を超える	1.00	0.00 ~ 3.63	158.81	3mを超える	0.00 ~ 0.72	3.43	17.34	100kN/m ² を超える	1.00	11.17 ~ 36.00	158.81	3mを超える	25.00 ~ 36.00	3.43	17.34
	それ以外	1.00	3.63 ~ 11.42	100.00	それ以外	0.72 ~ 11.42	3.00	15.16	それ以外	1.00	5.00 ~ 11.17	100.00	それ以外	5.00 ~ 25.00	3.00	15.16
9	100kN/m ² を超える	1.00	0.00 ~ 2.33	136.38	3mを超える	0.00 ~ 0.87	3.61	18.23	100kN/m ² を超える	1.00	13.33 ~ 26.00	136.38	3mを超える	20.00 ~ 26.00	3.61	18.23
	それ以外	1.00	2.33 ~ 10.12	100.00	それ以外	0.87 ~ 10.12	3.00	15.16	それ以外	1.00	5.00 ~ 13.33	100.00	それ以外	5.00 ~ 20.00	3.00	15.16
10	100kN/m ² を超える	1.00	0.00 ~ 2.90	145.93	3mを超える	0.00 ~ 0.61	3.38	17.11	100kN/m ² を超える	1.00	11.55 ~ 26.15	145.93	3mを超える	20.00 ~ 26.15	3.38	17.11
	それ以外	1.00	2.90 ~ 10.68	100.00	それ以外	0.61 ~ 10.68	3.00	15.16	それ以外	1.00	5.00 ~ 11.55	100.00	それ以外	5.00 ~ 20.00	3.00	15.16
11	100kN/m ² を超える	1.00	0.00 ~ 2.89	145.74	3mを超える	- ~ -	-	-	100kN/m ² を超える	1.00	10.60 ~ 24.25	145.74	3mを超える	- ~ -	-	-
	それ以外	1.00	2.89 ~ 10.67	100.00	それ以外	0.00 ~ 10.67	2.78	14.08	それ以外	1.00	5.00 ~ 10.60	100.00	それ以外	5.00 ~ 24.25	2.78	14.08
12	100kN/m ² を超える	1.00	0.00 ~ 2.82	144.62	3mを超える	- ~ -	-	-	100kN/m ² を超える	1.00	10.58 ~ 23.70	144.62	3mを超える	- ~ -	-	-
	それ以外	1.00	2.82 ~ 10.61	100.00	それ以外	0.00 ~ 10.61	2.77	14.00	それ以外	1.00	5.00 ~ 10.58	100.00	それ以外	5.00 ~ 23.70	2.77	14.00
13	100kN/m ² を超える	1.00	0.00 ~ 2.63	141.38	3mを超える	- ~ -	-	-	100kN/m ² を超える	1.00	10.72 ~ 22.00	141.38	3mを超える	- ~ -	-	-
	それ以外	1.00	2.63 ~ 10.42	100.00	それ以外	0.00 ~ 10.42	2.83	14.32	それ以外	1.00	5.00 ~ 10.72	100.00	それ以外	5.00 ~ 22.00	2.83	14.32
14	100kN/m ² を超える	1.00	0.00 ~ 2.09	132.32	3mを超える	- ~ -	-	-	100kN/m ² を超える	1.00	11.10 ~ 19.03	132.32	3mを超える	- ~ -	-	-
	それ以外	1.00	2.09 ~ 9.87	100.00	それ以外	0.00 ~ 9.87	2.57	12.98	それ以外	1.00	5.00 ~ 11.10	100.00	それ以外	5.00 ~ 19.03	2.57	12.98
15	100kN/m ² を超える	-	- ~ -	-	3mを超える	- ~ -	-	-	100kN/m ² を超える	-	- ~ -	-	3mを超える	- ~ -	-	-
	それ以外	1.00	0.00 ~ 7.53	96.33	それ以外	0.00 ~ 7.53	2.55	12.88	それ以外	1.00	5.00 ~ 12.06	96.33	それ以外	5.00 ~ 12.06	2.55	12.88

急傾斜地の崩壊区域調書

様式3-2 建築物に作用すると想定される衝撃に関する事項(2/2)

調査年度

平成19年度

急傾斜地の位置		箇所番号		093A1055		箇所名		白浜-2		所在地		宮古市白浜第3地割				
横断 測線 番号	急傾斜地の下端に隣接する土地								急傾斜地内							
	土石等の移動の高さと力の大きさ				土石等の堆積高さとの大きさ				土石等の移動の高さと力の大きさ				土石等の堆積高さとの大きさ			
	区分	高さ (m)	下端からの距離 (m)	力の大きさ (kN/m ²)	区分	下端からの水平 距離(m)	高さ (m)	力の大きさ (kN/m ²)	区分	高さ (m)	上端からの比高 (m)	力の大きさ (kN/m ²)	区分	上端からの比高 (m)	高さ (m)	力の大きさ (kN/m ²)
16	100kN/m ² を超える	-	- ~ -	-	3mを超える	0.00 ~ 0.39	3.42	17.29	100kN/m ² を超える	-	- ~ -	-	3mを超える	10.00 ~ 17.08	3.42	17.29
	それ以外	1.00	0.00 ~ 5.67	70.86	それ以外	0.39 ~ 5.67	3.00	15.16	それ以外	1.00	5.00 ~ 17.08	70.86	それ以外	5.00 ~ 10.00	3.00	15.16
17	100kN/m ² を超える	-	- ~ -	-	3mを超える	0.00 ~ 0.11	3.10	15.65	100kN/m ² を超える	-	- ~ -	-	3mを超える	15.00 ~ 16.02	3.10	15.65
	それ以外	1.00	0.00 ~ 7.15	90.84	それ以外	0.11 ~ 7.15	3.00	15.16	それ以外	1.00	5.00 ~ 16.02	90.84	それ以外	5.00 ~ 15.00	3.00	15.16
	100kN/m ² を超える		~		3mを超える	~			100kN/m ² を超える		~		3mを超える	~		
	それ以外		~		それ以外	~			それ以外		~		それ以外	~		
	100kN/m ² を超える		~		3mを超える	~			100kN/m ² を超える		~		3mを超える	~		
	それ以外		~		それ以外	~			それ以外		~		それ以外	~		
	100kN/m ² を超える		~		3mを超える	~			100kN/m ² を超える		~		3mを超える	~		
	それ以外		~		それ以外	~			それ以外		~		それ以外	~		
	100kN/m ² を超える		~		3mを超える	~			100kN/m ² を超える		~		3mを超える	~		
	それ以外		~		それ以外	~			それ以外		~		それ以外	~		
	100kN/m ² を超える		~		3mを超える	~			100kN/m ² を超える		~		3mを超える	~		
	それ以外		~		それ以外	~			それ以外		~		それ以外	~		
	100kN/m ² を超える		~		3mを超える	~			100kN/m ² を超える		~		3mを超える	~		
	それ以外		~		それ以外	~			それ以外		~		それ以外	~		
	100kN/m ² を超える		~		3mを超える	~			100kN/m ² を超える		~		3mを超える	~		
	それ以外		~		それ以外	~			それ以外		~		それ以外	~		
	100kN/m ² を超える		~		3mを超える	~			100kN/m ² を超える		~		3mを超える	~		
	それ以外		~		それ以外	~			それ以外		~		それ以外	~		