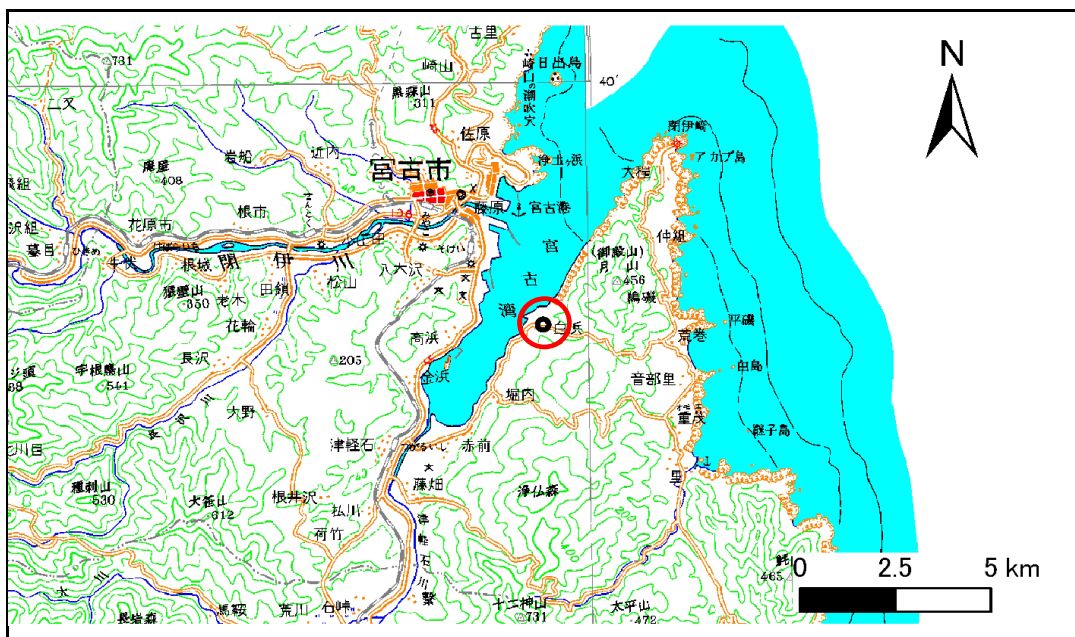


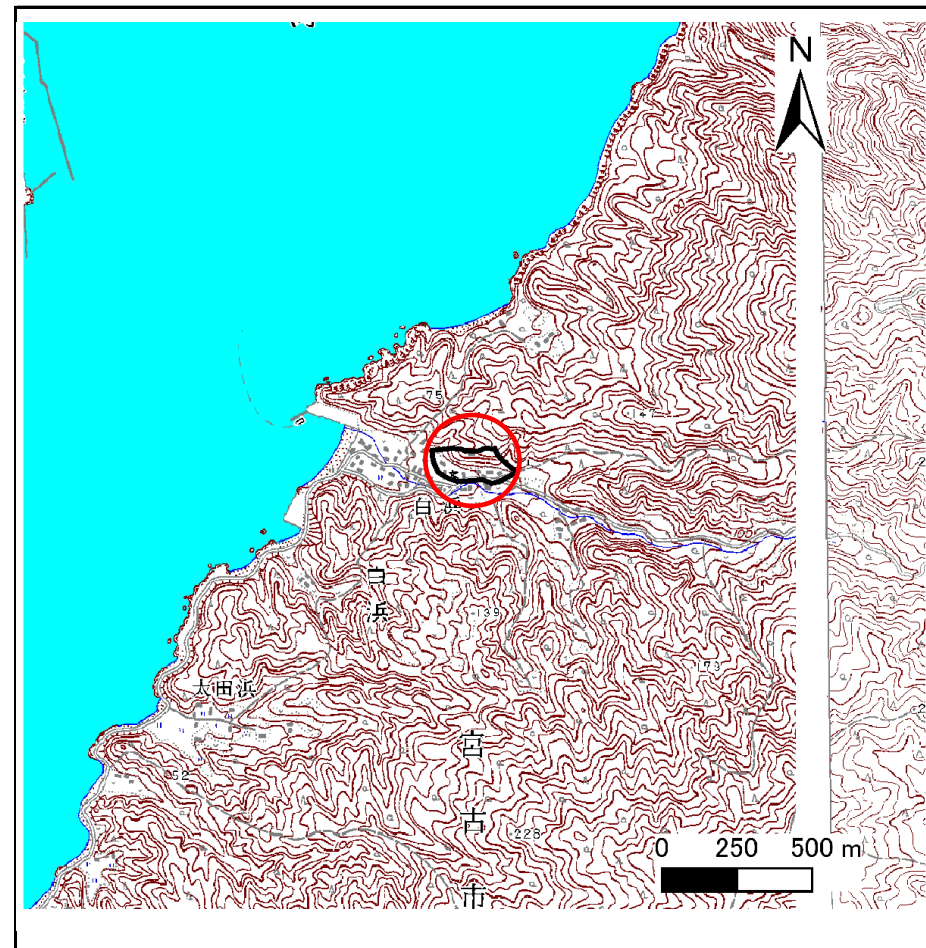
# 土砂災害防止に関する基礎調査(急傾斜地の崩壊)

表紙 概況、位置図

自然現象の種類	急傾斜地の崩壊
箇所番号	093A1053
箇所名	白浜
所在地	宮古市白浜第1地割
調査機関	岩手県宮古地方振興局土木部



概況図(S=1:200,000)



位置図(S=1:25,000)

# 急傾斜地の崩壊区域調書

様式3-1 危害のおそれのある土地、著しい危害のおそれのある土地の設定図（全体図）

調査年度

平成19年度

急傾斜地の位置

箇所番号

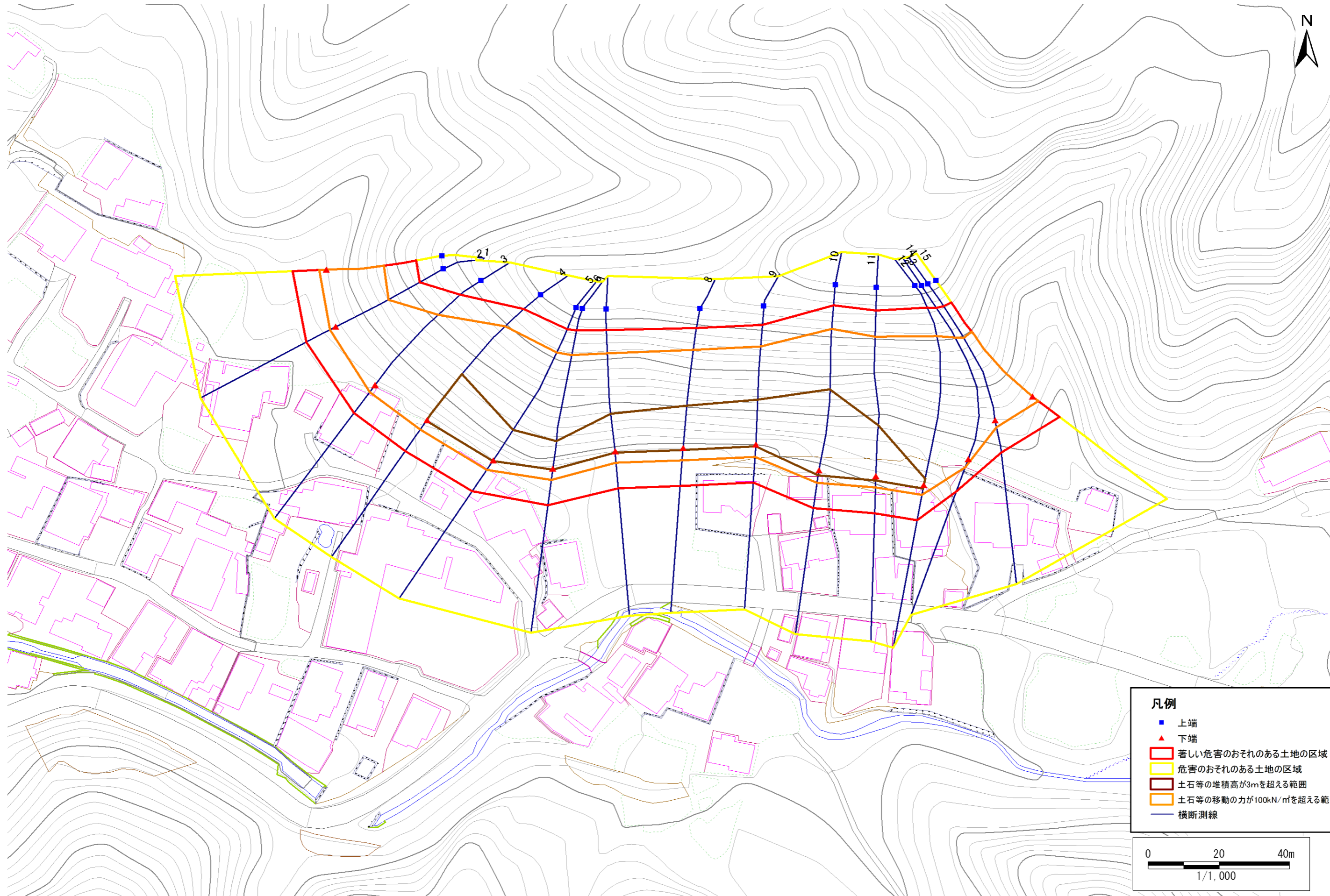
093A1053

箇所名

白浜

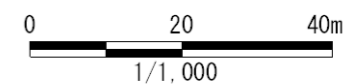
所在地

宮古市白浜第1地割



## 凡例

- 上端
- ▲ 下端
- ▭ 著しい危害のおそれのある土地の区域
- ▭ 危害のおそれのある土地の区域
- ▭ 土石等の堆積高が3mを超える範囲
- ▭ 土石等の移動の力が100kN/m<sup>2</sup>を超える範囲
- 横断測線



# 急傾斜地の崩壊区域調査

様式3-2 建築物に作用すると想定される衝撃に関する事項(1/1)

調査年度 平成19年度

急傾斜地の位置		箇所番号		093A1053		箇所名		白浜		所在地		宮古市白浜第1地割				
横断 測線 番号	急傾斜地の下端に隣接する土地								急傾斜地内							
	土石等の移動の高さと力の大きさ				土石等の堆積高さとの大きさ				土石等の移動の高さと力の大きさ				土石等の堆積高さとの大きさ			
	区分	高さ (m)	下端からの距離 (m)	力の大きさ (kN/m <sup>2</sup> )	区分	下端からの水平 距離(m)	高さ (m)	力の大きさ (kN/m <sup>2</sup> )	区分	高さ (m)	上端からの比高 (m)	力の大きさ (kN/m <sup>2</sup> )	区分	上端からの比高 (m)	高さ (m)	力の大きさ (kN/m <sup>2</sup> )
1	100kN/m <sup>2</sup> を超える	1.00	0.00 ~ 2.04	131.59	3mを超える	- ~ -	-	-	100kN/m <sup>2</sup> を超える	1.00	11.17 ~ 22.10	131.59	3mを超える	- ~ -	-	-
	それ以外	1.00	2.04 ~ 9.83	100.00	それ以外	0.00 ~ 9.83	2.51	12.70	それ以外	1.00	5.00 ~ 11.17	100.00	それ以外	5.00 ~ 22.10	2.51	12.70
2	100kN/m <sup>2</sup> を超える	1.00	0.00 ~ 1.87	128.79	3mを超える	- ~ -	-	-	100kN/m <sup>2</sup> を超える	1.00	11.55 ~ 22.44	128.79	3mを超える	- ~ -	-	-
	それ以外	1.00	1.87 ~ 9.66	100.00	それ以外	0.00 ~ 9.66	2.47	12.49	それ以外	1.00	5.00 ~ 11.55	100.00	それ以外	5.00 ~ 22.44	2.47	12.49
3	100kN/m <sup>2</sup> を超える	1.00	0.00 ~ 2.72	142.89	3mを超える	- ~ -	-	-	100kN/m <sup>2</sup> を超える	1.00	10.94 ~ 29.84	142.89	3mを超える	- ~ -	-	-
	それ以外	1.00	2.72 ~ 10.50	100.00	それ以外	0.00 ~ 10.50	2.87	14.51	それ以外	1.00	5.00 ~ 10.94	100.00	それ以外	5.00 ~ 29.84	2.87	14.51
4	100kN/m <sup>2</sup> を超える	1.00	0.00 ~ 3.46	155.69	3mを超える	0.00 ~ 0.23	3.12	15.76	100kN/m <sup>2</sup> を超える	1.00	10.55 ~ 38.00	155.69	3mを超える	25.00 ~ 38.00	3.12	15.76
	それ以外	1.00	3.46 ~ 11.24	100.00	それ以外	0.23 ~ 11.24	3.00	15.16	それ以外	1.00	5.00 ~ 10.55	100.00	それ以外	5.00 ~ 25.00	3.00	15.16
5	100kN/m <sup>2</sup> を超える	1.00	0.00 ~ 3.33	153.41	3mを超える	0.00 ~ 0.14	3.07	15.52	100kN/m <sup>2</sup> を超える	1.00	10.61 ~ 37.92	153.41	3mを超える	30.00 ~ 37.92	3.07	15.52
	それ以外	1.00	3.33 ~ 11.11	100.00	それ以外	0.14 ~ 11.11	3.00	15.16	それ以外	1.00	5.00 ~ 10.61	100.00	それ以外	5.00 ~ 30.00	3.00	15.16
6	100kN/m <sup>2</sup> を超える	1.00	0.00 ~ 3.32	153.30	3mを超える	0.00 ~ 0.17	3.08	15.59	100kN/m <sup>2</sup> を超える	1.00	10.59 ~ 36.21	153.30	3mを超える	30.00 ~ 36.21	3.08	15.59
	それ以外	1.00	3.32 ~ 11.11	100.00	それ以外	0.17 ~ 11.11	3.00	15.16	それ以外	1.00	5.00 ~ 10.59	100.00	それ以外	5.00 ~ 30.00	3.00	15.16
7	100kN/m <sup>2</sup> を超える	1.00	0.00 ~ 3.46	155.71	3mを超える	0.00 ~ 0.34	3.18	16.08	100kN/m <sup>2</sup> を超える	1.00	10.53 ~ 34.00	155.71	3mを超える	25.00 ~ 34.00	3.18	16.08
	それ以外	1.00	3.46 ~ 11.24	100.00	それ以外	0.34 ~ 11.24	3.00	15.16	それ以外	1.00	5.00 ~ 10.53	100.00	それ以外	5.00 ~ 25.00	3.00	15.16
8	100kN/m <sup>2</sup> を超える	1.00	0.00 ~ 3.64	158.86	3mを超える	0.00 ~ 0.49	3.27	16.55	100kN/m <sup>2</sup> を超える	1.00	10.65 ~ 35.87	158.86	3mを超える	25.00 ~ 35.87	3.27	16.55
	それ以外	1.00	3.64 ~ 11.42	100.00	それ以外	0.49 ~ 11.42	3.00	15.16	それ以外	1.00	5.00 ~ 10.65	100.00	それ以外	5.00 ~ 25.00	3.00	15.16
9	100kN/m <sup>2</sup> を超える	1.00	0.00 ~ 3.70	159.97	3mを超える	0.00 ~ 0.58	3.33	16.83	100kN/m <sup>2</sup> を超える	1.00	10.79 ~ 36.92	159.97	3mを超える	25.00 ~ 36.92	3.33	16.83
	それ以外	1.00	3.70 ~ 11.48	100.00	それ以外	0.58 ~ 11.48	3.00	15.16	それ以外	1.00	5.00 ~ 10.79	100.00	それ以外	5.00 ~ 25.00	3.00	15.16
10	100kN/m <sup>2</sup> を超える	1.00	0.00 ~ 3.72	160.39	3mを超える	0.00 ~ 1.39	3.69	18.63	100kN/m <sup>2</sup> を超える	1.00	10.53 ~ 44.55	160.39	3mを超える	25.00 ~ 44.55	3.69	18.63
	それ以外	1.00	3.72 ~ 11.51	100.00	それ以外	1.39 ~ 11.51	3.00	15.16	それ以外	1.00	5.00 ~ 10.53	100.00	それ以外	5.00 ~ 25.00	3.00	15.16
11	100kN/m <sup>2</sup> を超える	1.00	0.00 ~ 3.34	153.64	3mを超える	0.00 ~ 1.17	3.54	17.90	100kN/m <sup>2</sup> を超える	1.00	10.64 ~ 41.09	153.64	3mを超える	30.00 ~ 41.09	3.54	17.90
	それ以外	1.00	3.34 ~ 11.13	100.00	それ以外	1.17 ~ 11.13	3.00	15.16	それ以外	1.00	5.00 ~ 10.64	100.00	それ以外	5.00 ~ 30.00	3.00	15.16
12	100kN/m <sup>2</sup> を超える	1.00	0.00 ~ 2.96	147.03	3mを超える	0.00 ~ 0.97	3.43	17.32	100kN/m <sup>2</sup> を超える	1.00	11.01 ~ 41.35	147.03	3mを超える	40.00 ~ 41.35	3.43	17.32
	それ以外	1.00	2.96 ~ 10.75	100.00	それ以外	0.97 ~ 10.75	3.00	15.16	それ以外	1.00	5.00 ~ 11.01	100.00	それ以外	5.00 ~ 40.00	3.00	15.16
13	100kN/m <sup>2</sup> を超える	1.00	0.00 ~ 2.50	139.10	3mを超える	- ~ -	-	-	100kN/m <sup>2</sup> を超える	1.00	11.54 ~ 35.74	139.10	3mを超える	- ~ -	-	-
	それ以外	1.00	2.50 ~ 10.28	100.00	それ以外	0.00 ~ 10.28	2.88	14.57	それ以外	1.00	5.00 ~ 11.54	100.00	それ以外	5.00 ~ 35.74	2.88	14.57
14	100kN/m <sup>2</sup> を超える	1.00	0.00 ~ 2.11	132.77	3mを超える	- ~ -	-	-	100kN/m <sup>2</sup> を超える	1.00	11.81 ~ 28.26	132.77	3mを超える	- ~ -	-	-
	それ以外	1.00	2.11 ~ 9.90	100.00	それ以外	0.00 ~ 9.90	2.76	13.93	それ以外	1.00	5.00 ~ 11.81	100.00	それ以外	5.00 ~ 28.26	2.76	13.93
15	100kN/m <sup>2</sup> を超える	1.00	0.00 ~ 2.23	134.62	3mを超える	- ~ -	-	-	100kN/m <sup>2</sup> を超える	1.00	11.58 ~ 28.13	134.62	3mを超える	- ~ -	-	-
	それ以外	1.00	2.23 ~ 10.01	100.00	それ以外	0.00 ~ 10.01	2.78	14.05	それ以外	1.00	5.00 ~ 11.58	100.00	それ以外	5.00 ~ 28.13	2.78	14.05