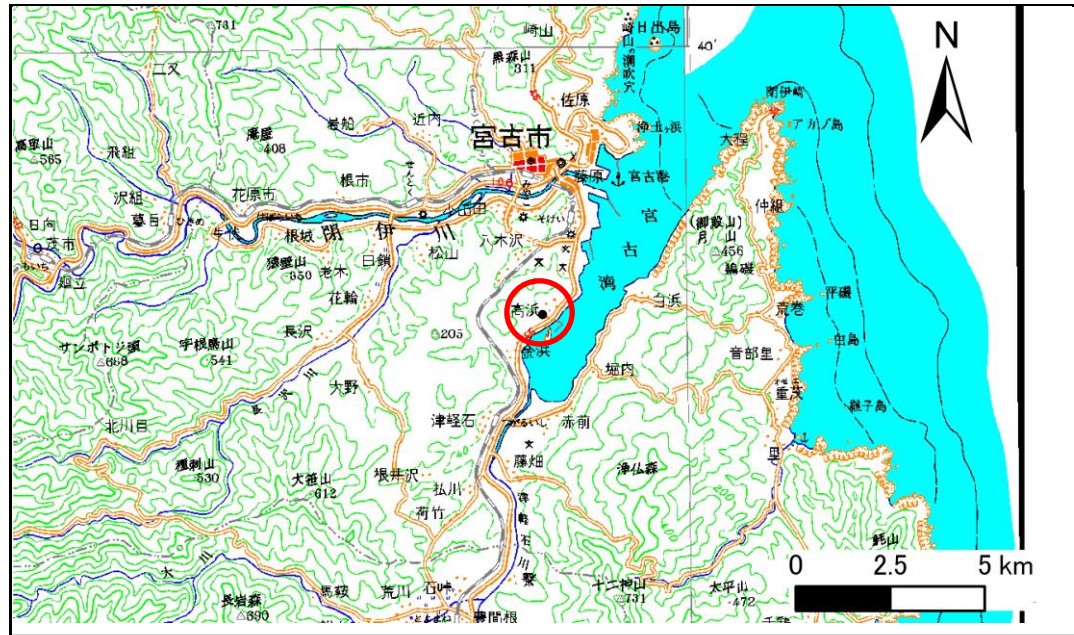


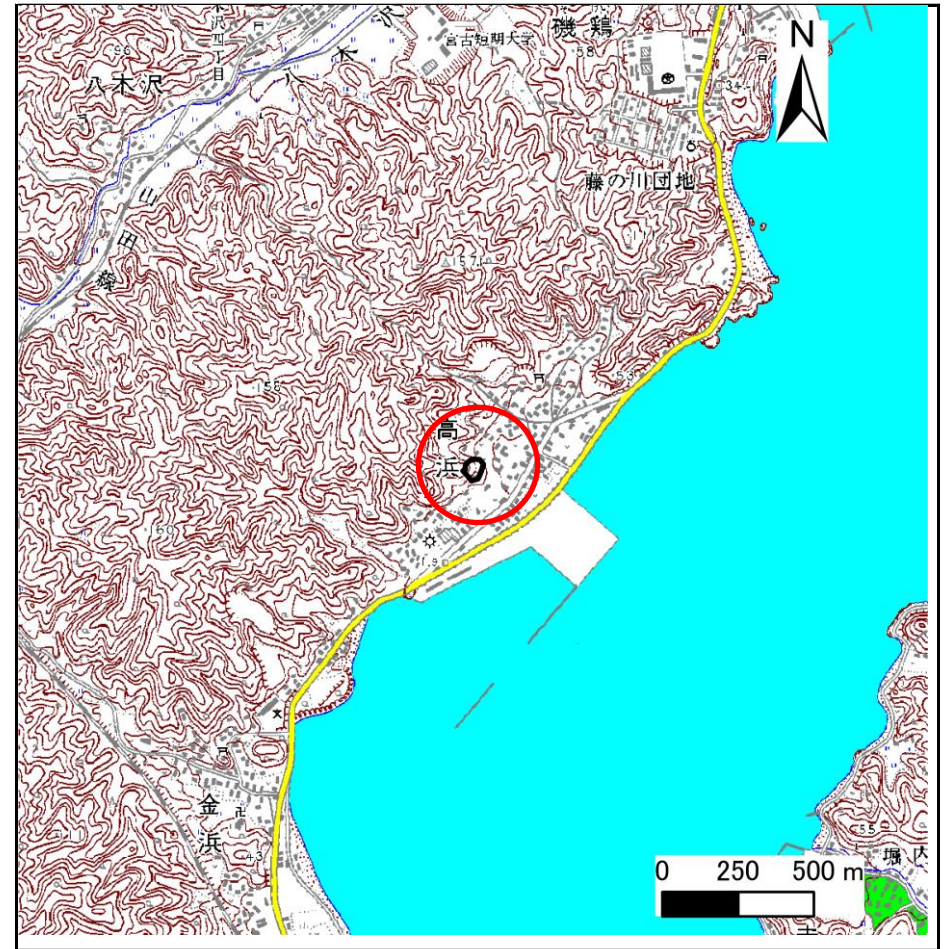
# 土砂災害防止に関する基礎調査(急傾斜地の崩壊)

表紙 概況、位置図

自然現象の種類	急傾斜地の崩壊
箇所番号	093A1048
箇所名	高浜三丁目
所在地	宮古市高浜三丁目
調査機関	岩手県宮古地方振興局土木部



概況図 (S=1:200,000)



位置図 (S=1:25,000)

岩手県



# 急傾斜地の崩壊区域調書

様式3-1 危害のおそれのある土地、著しい危害のおそれのある土地の設定図（全体図）

調査年度

平成18年度

急傾斜地の位置

箇所番号

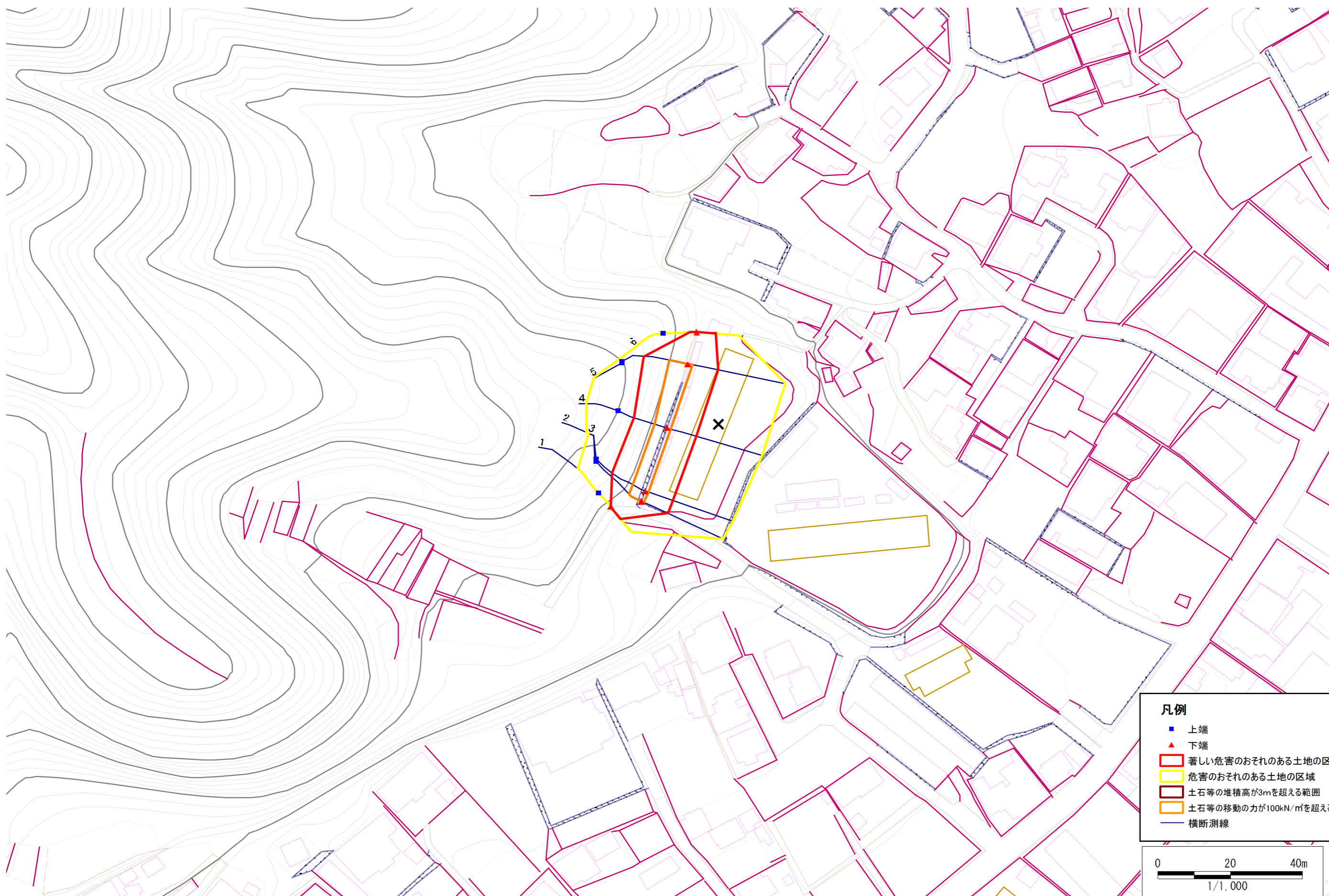
093A1048

箇所名

高浜三丁目

所在地

宮古市高浜三丁目



## 急傾斜地の崩壊区域調書

様式3-2 建築物に作用すると想定される衝撃に関する事項 (1/1)

調査年度 平成18年度

急傾斜地の位置		箇所番号		093A1048		箇所名		高浜三丁目		所在地		宮古市高浜三丁目				
横断 測線 番号	急傾斜地の下端に隣接する土地								急傾斜地内							
	土石等の移動の高さと力の大きさ				土石等の堆積高さとの大きさ				土石等の移動の高さと力の大きさ				土石等の堆積高さとの大きさ			
	区分	高さ (m)	下端からの距離 (m)	力の大きさ (kN/m <sup>2</sup> )	区分	下端からの水平 距離(m)	高さ (m)	力の大きさ (kN/m <sup>2</sup> )	区分	高さ (m)	上端からの比高 (m)	力の大きさ (kN/m <sup>2</sup> )	区分	上端からの比高 (m)	高さ (m)	力の大きさ (kN/m <sup>2</sup> )
1	100kN/m <sup>2</sup> を超える	-	- ~ -	-	3mを超える	- ~ -	-	-	100kN/m <sup>2</sup> を超える	-	- ~ -	-	3mを超える	- ~ -	-	-
	それ以外	1.00	0.00 ~ 4.59	57.21	それ以外	0.00 ~ 4.59	1.88	9.51	それ以外	1.00	5.00 ~ 5.00	57.21	それ以外	5.00 ~ 5.00	1.88	9.51
2	100kN/m <sup>2</sup> を超える	1.00	0.00 ~ 0.97	114.58	3mを超える	- ~ -	-	-	100kN/m <sup>2</sup> を超える	1.00	10.60 ~ 13.65	114.58	3mを超える	- ~ -	-	-
	それ以外	1.00	0.97 ~ 8.76	100.00	それ以外	0.00 ~ 8.76	2.13	10.78	それ以外	1.00	5.00 ~ 10.60	100.00	それ以外	5.00 ~ 13.65	2.13	10.78
3	100kN/m <sup>2</sup> を超える	1.00	0.00 ~ 1.11	116.70	3mを超える	- ~ -	-	-	100kN/m <sup>2</sup> を超える	1.00	10.53 ~ 13.94	116.70	3mを超える	- ~ -	-	-
	それ以外	1.00	1.11 ~ 8.89	100.00	それ以外	0.00 ~ 8.89	2.20	11.11	それ以外	1.00	5.00 ~ 10.53	100.00	それ以外	5.00 ~ 13.94	2.20	11.11
4	100kN/m <sup>2</sup> を超える	1.00	0.00 ~ 1.15	117.37	3mを超える	- ~ -	-	-	100kN/m <sup>2</sup> を超える	1.00	11.22 ~ 14.89	117.37	3mを超える	- ~ -	-	-
	それ以外	1.00	1.15 ~ 8.94	100.00	それ以外	0.00 ~ 8.94	2.38	12.05	それ以外	1.00	5.00 ~ 11.22	100.00	それ以外	5.00 ~ 14.89	2.38	12.05
5	100kN/m <sup>2</sup> を超える	1.00	0.00 ~ 1.27	119.23	3mを超える	- ~ -	-	-	100kN/m <sup>2</sup> を超える	1.00	10.62 ~ 14.91	119.23	3mを超える	- ~ -	-	-
	それ以外	1.00	1.27 ~ 9.06	100.00	それ以外	0.00 ~ 9.06	2.12	10.73	それ以外	1.00	5.00 ~ 10.62	100.00	それ以外	5.00 ~ 14.91	2.12	10.73
6	100kN/m <sup>2</sup> を超える	-	- ~ -	-	3mを超える	- ~ -	-	-	100kN/m <sup>2</sup> を超える	-	- ~ -	-	3mを超える	- ~ -	-	-
	それ以外	1.00	0.00 ~ 5.56	69.45	それ以外	0.00 ~ 0.00	1.62	8.18	それ以外	1.00	5.00 ~ 6.37	69.45	それ以外	5.00 ~ 6.37	1.62	8.18
	100kN/m <sup>2</sup> を超える		~		3mを超える	~			100kN/m <sup>2</sup> を超える		~		3mを超える	~		
	それ以外		~		それ以外	~			それ以外		~		それ以外	~		
	100kN/m <sup>2</sup> を超える		~		3mを超える	~			100kN/m <sup>2</sup> を超える		~		3mを超える	~		
	それ以外		~		それ以外	~			それ以外		~		それ以外	~		
	100kN/m <sup>2</sup> を超える		~		3mを超える	~			100kN/m <sup>2</sup> を超える		~		3mを超える	~		
	それ以外		~		それ以外	~			それ以外		~		それ以外	~		
	100kN/m <sup>2</sup> を超える		~		3mを超える	~			100kN/m <sup>2</sup> を超える		~		3mを超える	~		
	それ以外		~		それ以外	~			それ以外		~		それ以外	~		
	100kN/m <sup>2</sup> を超える		~		3mを超える	~			100kN/m <sup>2</sup> を超える		~		3mを超える	~		
	それ以外		~		それ以外	~			それ以外		~		それ以外	~		
	100kN/m <sup>2</sup> を超える		~		3mを超える	~			100kN/m <sup>2</sup> を超える		~		3mを超える	~		
	それ以外		~		それ以外	~			それ以外		~		それ以外	~		