

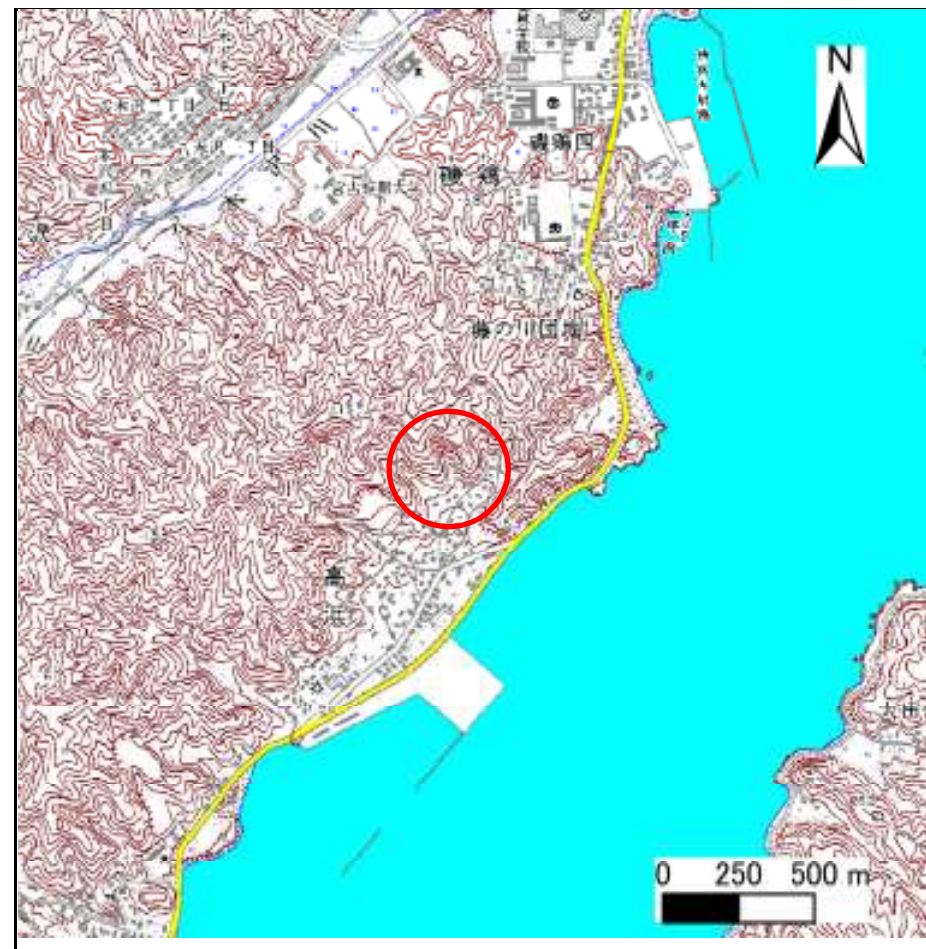
土砂災害防止に関する基礎調査(急傾斜地の崩壊)

表紙 概況、位置図

自然現象の種類	急傾斜地の崩壊
箇所番号	093A1046
箇所名	高浜一丁目
所在地	岩手県宮古市高浜1丁目5
調査機関	岩手県宮古地方振興局土木部



概況図 (S=1:200,000)



位置図 (S=1:25,000)

岩手県

急傾斜地の崩壊区域調書

様式3-1 危害のおそれのある土地、著しい危害のおそれのある土地の設定図（全体図）

調査年度

平成17年度

急傾斜地の位置

箇所番号

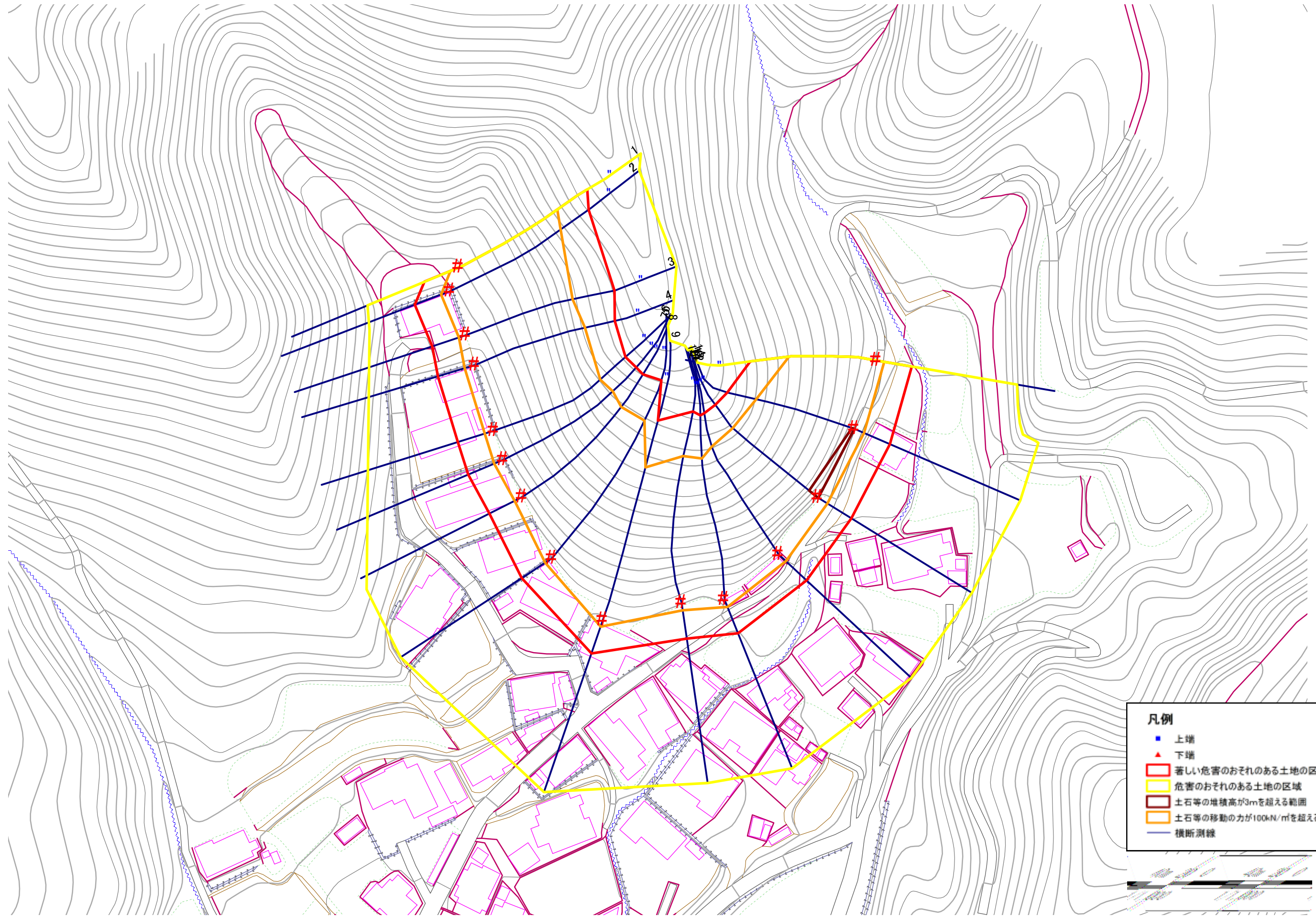
093A1046

箇所名

高浜一丁目

所在地

岩手県宮古市高浜1丁目5



- 凡例**
- 上端
 - ▲ 下端
 - 著しい危害のおそれのある土地の区域
 - 危害のおそれのある土地の区域
 - 土石等の堆積高が3mを超える範囲
 - 土石等の移動の力が100kN/m²を超える範囲
 - 横断測線

急傾斜地の崩壊区域調査

様式3-2 建築物に作用すると想定される衝撃に関する事項 (1/1)

												調査年度	平成17年度			
急傾斜地の位置		箇所番号	093A1046			箇所名	高浜一丁目		所在地	岩手県宮古市高浜一丁目5						
横断 測線 番号	急傾斜地の下端に隣接する土地								急傾斜地内							
	土石等の移動の高さと力の大きさ				土石等の堆積高さと力の大きさ				土石等の移動の高さと力の大きさ				土石等の堆積高さと力の大きさ			
	区 分	高さ (m)	下端からの距離 (m)	力の大きさ (kN/m ²)	区 分	下端からの水平 距離(m)	高さ (m)	力の大きさ (kN/m ²)	区 分	高さ (m)	上端からの比高 (m)	力の大きさ (kN/m ²)	区 分	上端からの比高 (m)	高さ (m)	力の大きさ (kN/m ²)
1	100kN/m ² を超える	1.00	0.00 ~ 2.50	139.23	3mを超える	- ~ -	-	-	100kN/m ² を超える	1.00	11.33 ~ 31.46	139.23	3mを超える	- ~ -	-	-
	それ以外	1.00	2.50 ~ 10.29	100.00	それ以外	0.00 ~ 10.29	2.91	14.69	それ以外	1.00	5.00 ~ 11.33	100.00	それ以外	5.00 ~ 31.46	2.91	14.69
2	100kN/m ² を超える	1.00	0.00 ~ 2.71	142.76	3mを超える	- ~ -	-	-	100kN/m ² を超える	1.00	11.14 ~ 33.94	142.76	3mを超える	- ~ -	-	-
	それ以外	1.00	2.71 ~ 10.50	100.00	それ以外	0.00 ~ 10.50	2.94	14.84	それ以外	1.00	5.00 ~ 11.14	100.00	それ以外	5.00 ~ 33.94	2.94	14.84
3	100kN/m ² を超える	1.00	0.00 ~ 2.07	132.04	3mを超える	- ~ -	-	-	100kN/m ² を超える	1.00	12.09 ~ 30.72	132.04	3mを超える	- ~ -	-	-
	それ以外	1.00	2.07 ~ 9.85	100.00	それ以外	0.00 ~ 9.85	2.83	14.30	それ以外	1.00	5.00 ~ 12.09	100.00	それ以外	5.00 ~ 30.72	2.83	14.30
4	100kN/m ² を超える	1.00	0.00 ~ 2.94	146.71	3mを超える	- ~ -	-	-	100kN/m ² を超える	1.00	10.82 ~ 32.89	146.71	3mを超える	- ~ -	-	-
	それ以外	1.00	2.94 ~ 10.73	100.00	それ以外	0.00 ~ 10.73	3.00	15.16	それ以外	1.00	5.00 ~ 10.82	100.00	それ以外	5.00 ~ 32.89	3.00	15.16
5	100kN/m ² を超える	1.00	0.00 ~ 2.68	142.20	3mを超える	- ~ -	-	-	100kN/m ² を超える	1.00	11.13 ~ 32.56	142.20	3mを超える	- ~ -	-	-
	それ以外	1.00	2.68 ~ 10.46	100.00	それ以外	0.00 ~ 10.46	2.94	14.84	それ以外	1.00	5.00 ~ 11.13	100.00	それ以外	5.00 ~ 32.56	2.94	14.84
6	100kN/m ² を超える	1.00	0.00 ~ 2.79	144.05	3mを超える	- ~ -	-	-	100kN/m ² を超える	1.00	11.06 ~ 34.60	144.05	3mを超える	- ~ -	-	-
	それ以外	1.00	2.79 ~ 10.57	100.00	それ以外	0.00 ~ 10.57	2.95	14.90	それ以外	1.00	5.00 ~ 11.06	100.00	それ以外	5.00 ~ 34.60	2.95	14.90
7	100kN/m ² を超える	1.00	0.00 ~ 2.39	137.37	3mを超える	- ~ -	-	-	100kN/m ² を超える	1.00	11.67 ~ 34.57	137.37	3mを超える	- ~ -	-	-
	それ以外	1.00	2.39 ~ 10.18	100.00	それ以外	0.00 ~ 10.18	2.87	14.50	それ以外	1.00	5.00 ~ 11.67	100.00	それ以外	5.00 ~ 34.57	2.87	14.50
8	100kN/m ² を超える	1.00	0.00 ~ 2.23	134.65	3mを超える	- ~ -	-	-	100kN/m ² を超える	1.00	12.14 ~ 39.45	134.65	3mを超える	- ~ -	-	-
	それ以外	1.00	2.23 ~ 10.01	100.00	それ以外	0.00 ~ 10.01	2.83	14.28	それ以外	1.00	5.00 ~ 12.14	100.00	それ以外	5.00 ~ 39.45	2.83	14.28
9	100kN/m ² を超える	1.00	0.00 ~ 1.96	130.32	3mを超える	- ~ -	-	-	100kN/m ² を超える	1.00	12.69 ~ 37.83	130.32	3mを超える	- ~ -	-	-
	それ以外	1.00	1.96 ~ 9.75	100.00	それ以外	0.00 ~ 9.75	2.79	14.09	それ以外	1.00	5.00 ~ 12.69	100.00	それ以外	5.00 ~ 37.83	2.79	14.09
10	100kN/m ² を超える	1.00	0.00 ~ 2.08	132.28	3mを超える	- ~ -	-	-	100kN/m ² を超える	1.00	12.36 ~ 36.39	132.28	3mを超える	- ~ -	-	-
	それ以外	1.00	2.08 ~ 9.87	100.00	それ以外	0.00 ~ 9.87	2.81	14.20	それ以外	1.00	5.00 ~ 12.36	100.00	それ以外	5.00 ~ 36.39	2.81	14.20
11	100kN/m ² を超える	1.00	0.00 ~ 2.20	134.21	3mを超える	- ~ -	-	-	100kN/m ² を超える	1.00	12.08 ~ 35.62	134.21	3mを超える	- ~ -	-	-
	それ以外	1.00	2.20 ~ 9.99	100.00	それ以外	0.00 ~ 9.99	2.83	14.31	それ以外	1.00	5.00 ~ 12.08	100.00	それ以外	5.00 ~ 35.62	2.83	14.31
12	100kN/m ² を超える	1.00	0.00 ~ 2.73	142.99	3mを超える	- ~ -	-	-	100kN/m ² を超える	1.00	11.12 ~ 33.97	142.99	3mを超える	- ~ -	-	-
	それ以外	1.00	2.73 ~ 10.51	100.00	それ以外	0.00 ~ 10.51	2.94	14.85	それ以外	1.00	5.00 ~ 11.12	100.00	それ以外	5.00 ~ 33.97	2.94	14.85
13	100kN/m ² を超える	1.00	0.00 ~ 3.07	148.91	3mを超える	0.00 ~ 0.09	3.04	15.39	100kN/m ² を超える	1.00	10.67 ~ 32.22	148.91	3mを超える	30.00 ~ 32.22	3.04	15.39
	それ以外	1.00	3.07 ~ 10.86	100.00	それ以外	0.09 ~ 10.86	3.00	15.16	それ以外	1.00	5.00 ~ 10.67	100.00	それ以外	5.00 ~ 30.00	3.00	15.16
14	100kN/m ² を超える	1.00	0.00 ~ 2.91	146.22	3mを超える	0.00 ~ 0.04	3.02	15.26	100kN/m ² を超える	1.00	10.75 ~ 30.48	146.22	3mを超える	30.00 ~ 30.48	3.02	15.26
	それ以外	1.00	2.91 ~ 10.70	100.00	それ以外	0.04 ~ 10.70	3.00	15.16	それ以外	1.00	5.00 ~ 10.75	100.00	それ以外	5.00 ~ 30.00	3.00	15.16
15	100kN/m ² を超える	1.00	0.00 ~ 2.11	132.64	3mを超える	- ~ -	-	-	100kN/m ² を超える	1.00	11.67 ~ 26.69	132.64	3mを超える	- ~ -	-	-
	それ以外	1.00	2.11 ~ 9.89	100.00	それ以外	0.00 ~ 9.89	2.77	14.00	それ以外	1.00	5.00 ~ 11.67	100.00	それ以外	5.00 ~ 26.69	2.77	14.00