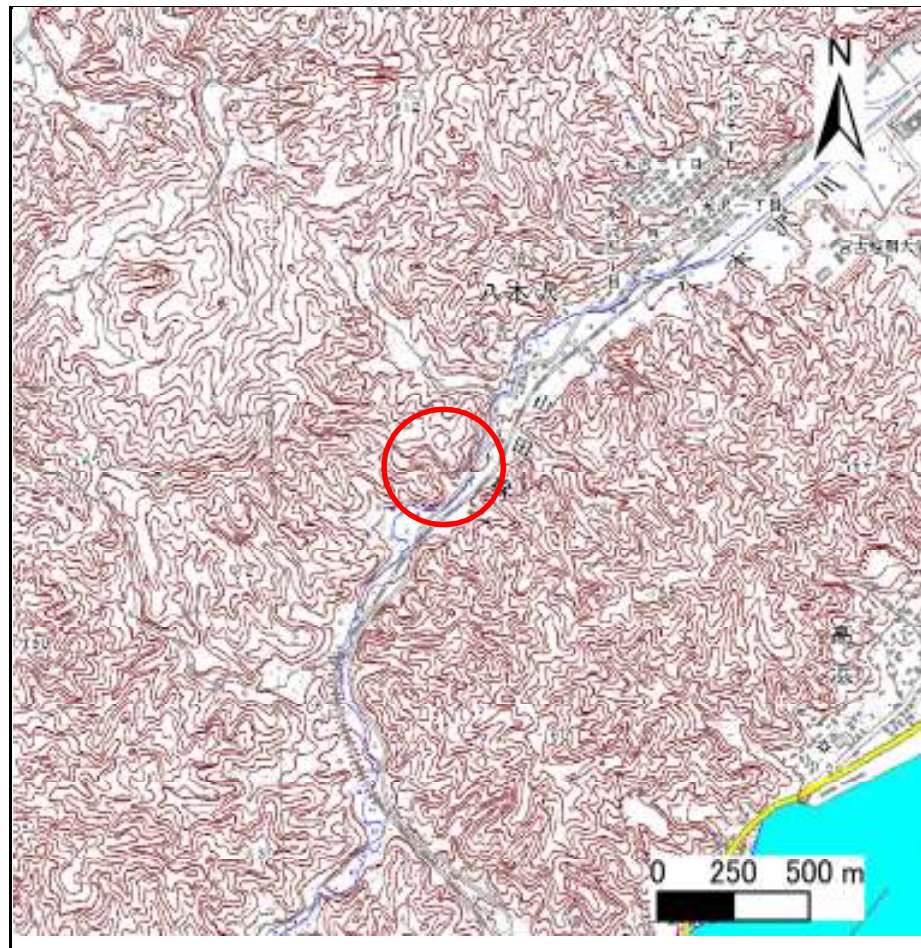


# 土砂災害防止に関する基礎調査(急傾斜地の崩壊)

表紙 概況、位置図

自然現象の種類	急傾斜地の崩壊
箇所番号	093A1042
箇所名	八木沢
所在地	岩手県宮古市大字八木沢第7地割
調査機関	岩手県宮古地方振興局土木部



概況図 (S=1:200,000)

位置図 (S=1:25,000)

岩手県

# 急傾斜地の崩壊区域調書

様式3-1 危害のおそれのある土地、著しい危害のおそれのある土地の設定図（全体図）

調査年度

平成17年度

急傾斜地の位置

箇所番号

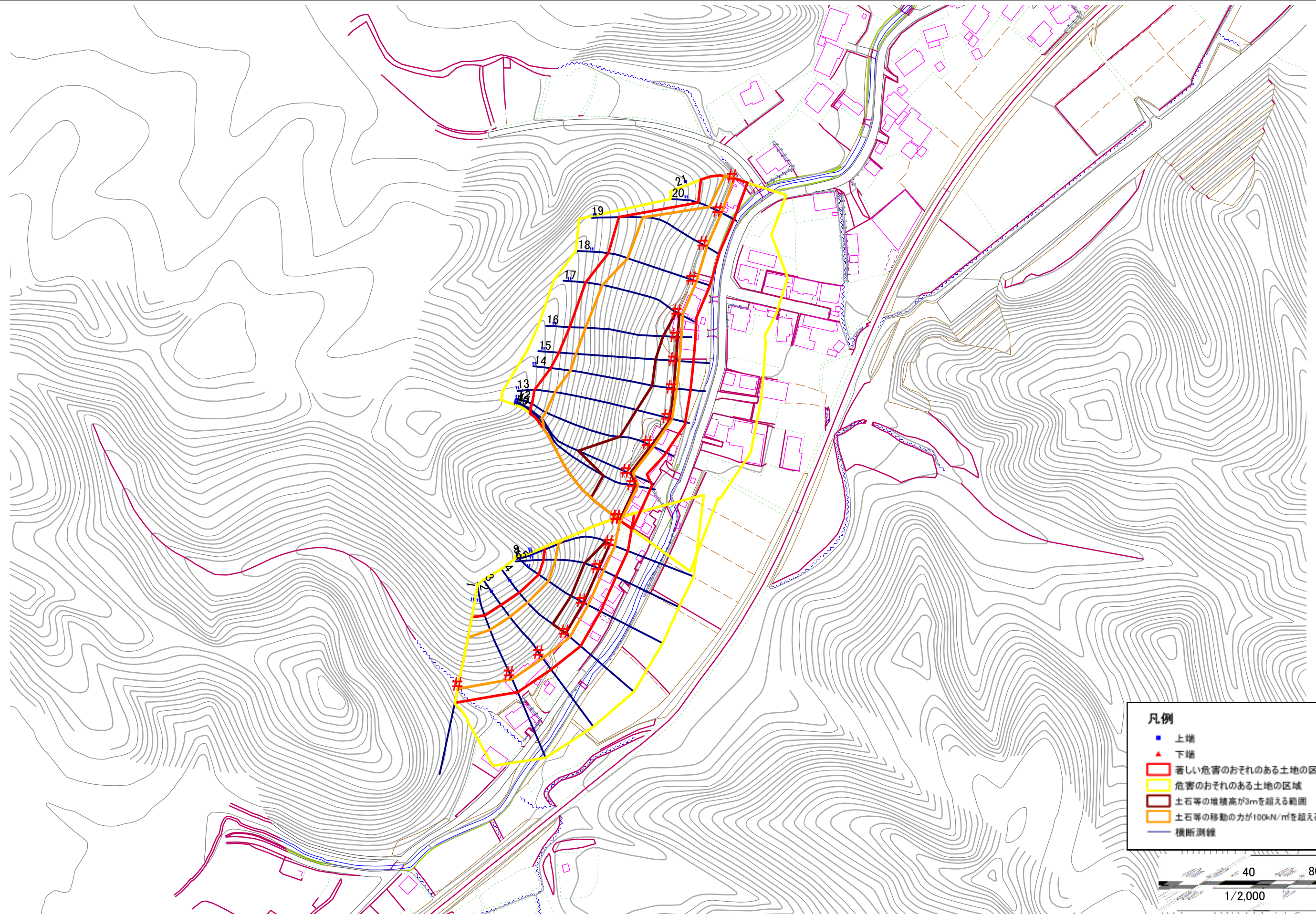
093A1042

箇所名

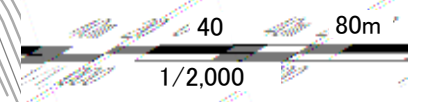
八木沢

所在地

岩手県宮古市大字八木沢第7地割



- 凡例**
- 上端
  - ▲ 下端
  - 著しい危害のおそれのある土地の区域
  - 危害のおそれのある土地の区域
  - 土石等の堆積高が3mを超える範囲
  - 土石等の移動の力が100kN/m<sup>2</sup>を超える範囲
  - 横断測線



# 急傾斜地の崩壊区域調査

様式3-2 建築物に作用すると想定される衝撃に関する事項(1/2)

調査年度	平成17年度
------	--------

急傾斜地の位置		093A1042		箇所名		八木沢		所在地		岩手県宮古市大字八木沢第7地割						
横断 測線 番号	急傾斜地の下端に隣接する土地								急傾斜地内							
	土石等の移動の高さと力の大きさ				土石等の堆積高さと力の大きさ				土石等の移動の高さと力の大きさ				土石等の堆積高さと力の大きさ			
	区分	高さ (m)	下端からの距離 (m)	力の大きさ (kN/m <sup>2</sup> )	区分	下端からの水平 距離(m)	高さ (m)	力の大きさ (kN/m <sup>2</sup> )	区分	高さ (m)	上端からの比高 (m)	力の大きさ (kN/m <sup>2</sup> )	区分	上端からの比高 (m)	高さ (m)	力の大きさ (kN/m <sup>2</sup> )
1	100kN/m <sup>2</sup> を超える	1.00	0.00 ~ 2.05	131.71	3mを超える	- ~ -	-	-	100kN/m <sup>2</sup> を超える	1.00	11.93 ~ 28.13	131.71	3mを超える	- ~ -	-	-
	それ以外	1.00	2.05 ~ 9.83	100.00	それ以外	0.00 ~ 9.83	2.75	13.88	それ以外	1.00	5.00 ~ 11.93	100.00	それ以外	5.00 ~ 28.13	2.75	13.88
2	100kN/m <sup>2</sup> を超える	1.00	0.00 ~ 2.80	144.32	3mを超える	- ~ -	-	-	100kN/m <sup>2</sup> を超える	1.00	10.81 ~ 29.32	144.32	3mを超える	- ~ -	-	-
	それ以外	1.00	2.80 ~ 10.59	100.00	それ以外	0.00 ~ 10.59	2.90	14.65	それ以外	1.00	5.00 ~ 10.81	100.00	それ以外	5.00 ~ 29.32	2.90	14.65
3	100kN/m <sup>2</sup> を超える	1.00	0.00 ~ 2.95	146.82	3mを超える	- ~ -	-	-	100kN/m <sup>2</sup> を超える	1.00	10.67 ~ 29.44	146.82	3mを超える	- ~ -	-	-
	それ以外	1.00	2.95 ~ 10.73	100.00	それ以外	0.00 ~ 10.73	2.94	14.87	それ以外	1.00	5.00 ~ 10.67	100.00	それ以外	5.00 ~ 29.44	2.94	14.87
4	100kN/m <sup>2</sup> を超える	1.00	0.00 ~ 3.34	153.60	3mを超える	0.00 ~ 0.32	3.17	16.02	100kN/m <sup>2</sup> を超える	1.00	10.53 ~ 31.64	153.60	3mを超える	25.00 ~ 31.64	3.17	16.02
	それ以外	1.00	3.34 ~ 11.12	100.00	それ以外	0.32 ~ 11.12	3.00	15.16	それ以外	1.00	5.00 ~ 10.53	100.00	それ以外	5.00 ~ 25.00	3.00	15.16
5	100kN/m <sup>2</sup> を超える	1.00	0.00 ~ 3.44	155.30	3mを超える	0.00 ~ 0.70	3.42	17.26	100kN/m <sup>2</sup> を超える	1.00	11.10 ~ 31.75	155.30	3mを超える	25.00 ~ 31.75	3.42	17.26
	それ以外	1.00	3.44 ~ 11.22	100.00	それ以外	0.70 ~ 11.22	3.00	15.16	それ以外	1.00	5.00 ~ 11.10	100.00	それ以外	5.00 ~ 25.00	3.00	15.16
6	100kN/m <sup>2</sup> を超える	1.00	0.00 ~ 3.48	156.06	3mを超える	0.00 ~ 0.58	3.33	16.83	100kN/m <sup>2</sup> を超える	1.00	10.79 ~ 31.92	156.06	3mを超える	25.00 ~ 31.92	3.33	16.83
	それ以外	1.00	3.48 ~ 11.26	100.00	それ以外	0.58 ~ 11.26	3.00	15.16	それ以外	1.00	5.00 ~ 10.79	100.00	それ以外	5.00 ~ 25.00	3.00	15.16
7	100kN/m <sup>2</sup> を超える	1.00	0.00 ~ 3.02	148.06	3mを超える	0.00 ~ 0.07	3.03	15.33	100kN/m <sup>2</sup> を超える	1.00	10.70 ~ 31.81	148.06	3mを超える	30.00 ~ 31.81	3.03	15.33
	それ以外	1.00	3.02 ~ 10.81	100.00	それ以外	0.07 ~ 10.81	3.00	15.16	それ以外	1.00	5.00 ~ 10.70	100.00	それ以外	5.00 ~ 30.00	3.00	15.16
8	100kN/m <sup>2</sup> を超える	1.00	0.00 ~ 2.28	135.45	3mを超える	- ~ -	-	-	100kN/m <sup>2</sup> を超える	1.00	11.71 ~ 31.23	135.45	3mを超える	- ~ -	-	-
	それ以外	1.00	2.28 ~ 10.06	100.00	それ以外	0.00 ~ 10.06	2.86	14.47	それ以外	1.00	5.00 ~ 11.71	100.00	それ以外	5.00 ~ 31.23	2.86	14.47
9	100kN/m <sup>2</sup> を超える	1.00	0.00 ~ 2.43	137.99	3mを超える	0.00 ~ 1.62	3.64	18.40	100kN/m <sup>2</sup> を超える	1.00	11.92 ~ 51.18	137.99	3mを超える	40.00 ~ 51.18	3.64	18.40
	それ以外	1.00	2.43 ~ 10.21	100.00	それ以外	1.62 ~ 10.21	3.00	15.16	それ以外	1.00	5.00 ~ 11.92	100.00	それ以外	5.00 ~ 40.00	3.00	15.16
10	100kN/m <sup>2</sup> を超える	1.00	0.00 ~ 2.82	144.61	3mを超える	0.00 ~ 1.78	3.73	18.84	100kN/m <sup>2</sup> を超える	1.00	11.29 ~ 51.22	144.61	3mを超える	40.00 ~ 51.22	3.73	18.84
	それ以外	1.00	2.82 ~ 10.61	100.00	それ以外	1.78 ~ 10.61	3.00	15.16	それ以外	1.00	5.00 ~ 11.29	100.00	それ以外	5.00 ~ 40.00	3.00	15.16
11	100kN/m <sup>2</sup> を超える	1.00	0.00 ~ 3.28	152.62	3mを超える	0.00 ~ 1.98	3.86	19.49	100kN/m <sup>2</sup> を超える	1.00	10.77 ~ 50.48	152.62	3mを超える	30.00 ~ 50.48	3.86	19.49
	それ以外	1.00	3.28 ~ 11.07	100.00	それ以外	1.98 ~ 11.07	3.00	15.16	それ以外	1.00	5.00 ~ 10.77	100.00	それ以外	5.00 ~ 30.00	3.00	15.16
12	100kN/m <sup>2</sup> を超える	1.00	0.00 ~ 3.08	149.13	3mを超える	0.00 ~ 1.89	3.80	19.18	100kN/m <sup>2</sup> を超える	1.00	10.97 ~ 50.89	149.13	3mを超える	40.00 ~ 50.89	3.80	19.18
	それ以外	1.00	3.08 ~ 10.87	100.00	それ以外	1.89 ~ 10.87	3.00	15.16	それ以外	1.00	5.00 ~ 10.97	100.00	それ以外	5.00 ~ 40.00	3.00	15.16
13	100kN/m <sup>2</sup> を超える	1.00	0.00 ~ 2.42	137.86	3mを超える	0.00 ~ 1.62	3.64	18.39	100kN/m <sup>2</sup> を超える	1.00	11.93 ~ 50.81	137.86	3mを超える	40.00 ~ 50.81	3.64	18.39
	それ以外	1.00	2.42 ~ 10.21	100.00	それ以外	1.62 ~ 10.21	3.00	15.16	それ以外	1.00	5.00 ~ 11.93	100.00	それ以外	5.00 ~ 40.00	3.00	15.16
14	100kN/m <sup>2</sup> を超える	1.00	0.00 ~ 2.50	139.21	3mを超える	0.00 ~ 0.75	3.31	16.75	100kN/m <sup>2</sup> を超える	1.00	11.75 ~ 46.87	139.21	3mを超える	40.00 ~ 46.87	3.31	16.75
	それ以外	1.00	2.50 ~ 10.29	100.00	それ以外	0.75 ~ 10.29	3.00	15.16	それ以外	1.00	5.00 ~ 11.75	100.00	それ以外	5.00 ~ 40.00	3.00	15.16
15	100kN/m <sup>2</sup> を超える	1.00	0.00 ~ 2.90	145.99	3mを超える	0.00 ~ 0.92	3.40	17.18	100kN/m <sup>2</sup> を超える	1.00	11.15 ~ 46.80	145.99	3mを超える	40.00 ~ 46.80	3.40	17.18
	それ以外	1.00	2.90 ~ 10.69	100.00	それ以外	0.92 ~ 10.69	3.00	15.16	それ以外	1.00	5.00 ~ 11.15	100.00	それ以外	5.00 ~ 40.00	3.00	15.16

岩手県

# 急傾斜地の崩壊区域調書

様式3-2 建築物に作用すると想定される衝撃に関する事項 (2/2)

調査年度	平成17年度
------	--------

急傾斜地の位置		093A1042			箇所名		八木沢		所在地		岩手県宮古市大字八木沢第7地割					
横断 測線 番号	急傾斜地の下端に隣接する土地								急傾斜地内							
	土石等の移動の高さと力の大きさ				土石等の堆積高さと力の大きさ				土石等の移動の高さと力の大きさ				土石等の堆積高さと力の大きさ			
	区分	高さ (m)	下端からの距離 (m)	力の大きさ (kN/m <sup>2</sup> )	区分	下端からの水平 距離(m)	高さ (m)	力の大きさ (kN/m <sup>2</sup> )	区分	高さ (m)	上端からの比高 (m)	力の大きさ (kN/m <sup>2</sup> )	区分	上端からの比高 (m)	高さ (m)	力の大きさ (kN/m <sup>2</sup> )
16	100kN/m <sup>2</sup> を超える	1.00	0.00 ~ 3.06	148.77	3mを超える	0.00 ~ 1.00	3.44	17.40	100kN/m <sup>2</sup> を超える	1.00	10.94 ~ 44.84	148.77	3mを超える	40.00 ~ 44.84	3.44	17.40
	それ以外	1.00	3.06 ~ 10.85	100.00	それ以外	1.00 ~ 10.85	3.00	15.16	それ以外	1.00	5.00 ~ 10.94	100.00	それ以外	5.00 ~ 40.00	3.00	15.16
17	100kN/m <sup>2</sup> を超える	1.00	0.00 ~ 2.84	145.01	3mを超える	0.00 ~ 0.92	3.40	17.19	100kN/m <sup>2</sup> を超える	1.00	11.14 ~ 40.60	145.01	3mを超える	40.00 ~ 40.60	3.40	17.19
	それ以外	1.00	2.84 ~ 10.63	100.00	それ以外	0.92 ~ 10.63	3.00	15.16	それ以外	1.00	5.00 ~ 11.14	100.00	それ以外	5.00 ~ 40.00	3.00	15.16
18	100kN/m <sup>2</sup> を超える	1.00	0.00 ~ 2.33	136.36	3mを超える	- ~ -	-	-	100kN/m <sup>2</sup> を超える	1.00	11.80 ~ 34.97	136.36	3mを超える	- ~ -	-	-
	それ以外	1.00	2.33 ~ 10.12	100.00	それ以外	0.00 ~ 10.12	2.86	14.43	それ以外	1.00	5.00 ~ 11.80	100.00	それ以外	5.00 ~ 34.97	2.86	14.43
19	100kN/m <sup>2</sup> を超える	1.00	0.00 ~ 1.91	129.42	3mを超える	- ~ -	-	-	100kN/m <sup>2</sup> を超える	1.00	12.69 ~ 34.45	129.42	3mを超える	- ~ -	-	-
	それ以外	1.00	1.91 ~ 9.69	100.00	それ以外	0.00 ~ 9.69	2.79	14.09	それ以外	1.00	5.00 ~ 12.69	100.00	それ以外	5.00 ~ 34.45	2.79	14.09
20	100kN/m <sup>2</sup> を超える	1.00	0.00 ~ 1.56	123.84	3mを超える	- ~ -	-	-	100kN/m <sup>2</sup> を超える	1.00	10.77 ~ 15.94	123.84	3mを超える	- ~ -	-	-
	それ以外	1.00	1.56 ~ 9.35	100.00	それ以外	0.00 ~ 9.35	2.50	12.63	それ以外	1.00	5.00 ~ 10.77	100.00	それ以外	5.00 ~ 15.94	2.50	12.63
21	100kN/m <sup>2</sup> を超える	1.00	0.00 ~ 0.59	108.77	3mを超える	- ~ -	-	-	100kN/m <sup>2</sup> を超える	1.00	12.69 ~ 15.54	108.77	3mを超える	- ~ -	-	-
	それ以外	1.00	0.59 ~ 8.38	100.00	それ以外	0.00 ~ 8.38	2.10	10.60	それ以外	1.00	5.00 ~ 12.69	100.00	それ以外	5.00 ~ 15.54	2.10	10.60
	100kN/m <sup>2</sup> を超える		~		3mを超える	~			100kN/m <sup>2</sup> を超える		~		3mを超える	~		
	それ以外		~		それ以外	~			それ以外		~		それ以外	~		
	100kN/m <sup>2</sup> を超える		~		3mを超える	~			100kN/m <sup>2</sup> を超える		~		3mを超える	~		
	それ以外		~		それ以外	~			それ以外		~		それ以外	~		
	100kN/m <sup>2</sup> を超える		~		3mを超える	~			100kN/m <sup>2</sup> を超える		~		3mを超える	~		
	それ以外		~		それ以外	~			それ以外		~		それ以外	~		
	100kN/m <sup>2</sup> を超える		~		3mを超える	~			100kN/m <sup>2</sup> を超える		~		3mを超える	~		
	それ以外		~		それ以外	~			それ以外		~		それ以外	~		
	100kN/m <sup>2</sup> を超える		~		3mを超える	~			100kN/m <sup>2</sup> を超える		~		3mを超える	~		
	それ以外		~		それ以外	~			それ以外		~		それ以外	~		
	100kN/m <sup>2</sup> を超える		~		3mを超える	~			100kN/m <sup>2</sup> を超える		~		3mを超える	~		
	それ以外		~		それ以外	~			それ以外		~		それ以外	~		