

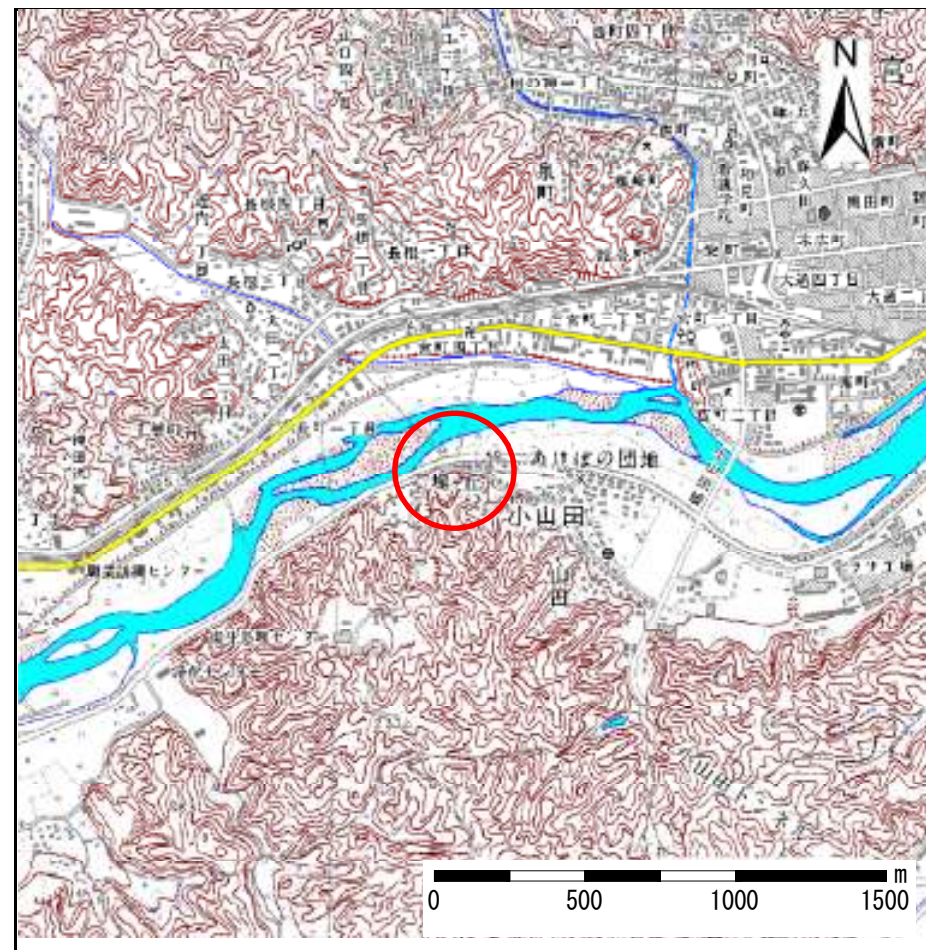
土砂災害防止に関する基礎調査(急傾斜地の崩壊)

表紙 概況、位置図

自然現象の種類	急傾斜地の崩壊
箇所番号	093A1036
箇所名	小山田四丁目
所在地	岩手県宮古市小山田4丁目4
調査機関	岩手県宮古地方振興局土木部



概況図 (S=1:200,000)



位置図 (S=1:25,000)

岩手県

急傾斜地の崩壊区域調書

様式3-1 危害のおそれのある土地、著しい危害のおそれのある土地の設定図（全体図）

調査年度

平成17年度

急傾斜地の位置

箇所番号

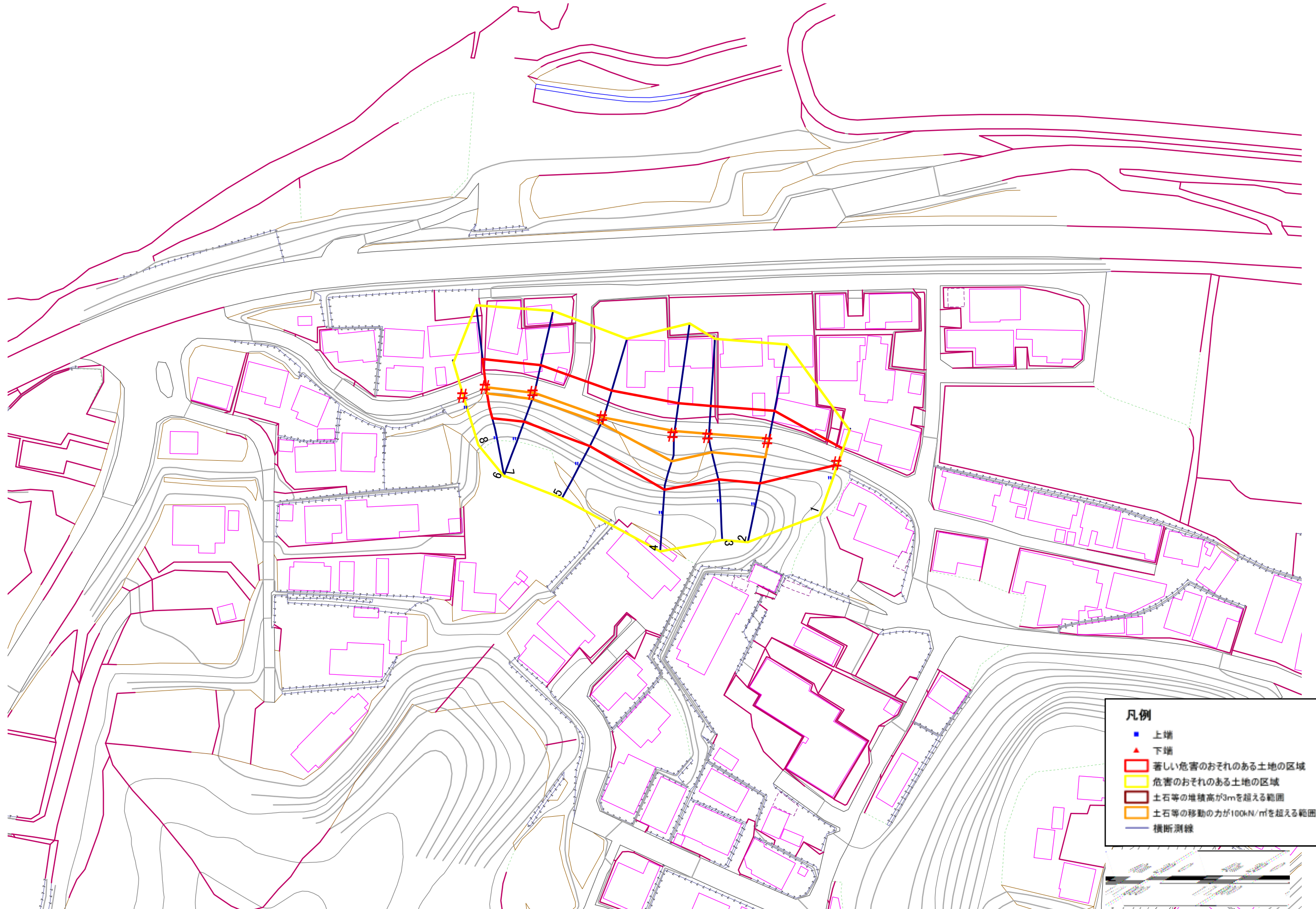
093A1036

箇所名

小山田四丁目

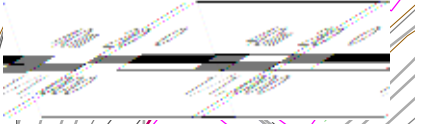
所在地

岩手県宮古市小山田4丁目4



凡例

- 上端
- ▲ 下端
- 著しい危害のおそれのある土地の区域
- 危害のおそれのある土地の区域
- 土石等の堆積高が3mを超える範囲
- 土石等の移動の力が100kN/m²を超える範囲
- 横断測線



急傾斜地の崩壊区域調書

様式3-2 建築物に作用すると想定される衝撃に関する事項 (1/1)

調査年度	平成17年度
------	--------

急傾斜地の位置		093A1036			箇所名		小山田四丁目		所在地		岩手県宮古市小山田4丁目4					
横断 測線 番号	急傾斜地の下端に隣接する土地									急傾斜地内						
	土石等の移動の高さと力の大きさ				土石等の堆積高さとの大きさ				土石等の移動の高さと力の大きさ				土石等の堆積高さとの大きさ			
	区分	高さ (m)	下端からの距離 (m)	力の大きさ (kN/m ²)	区分	下端からの水平 距離(m)	高さ (m)	力の大きさ (kN/m ²)	区分	高さ (m)	上端からの比高 (m)	力の大きさ (kN/m ²)	区分	上端からの比高 (m)	高さ (m)	力の大きさ (kN/m ²)
1	100kN/m ² を超える	-	- ~ -	-	3mを超える	- ~ -	-	-	100kN/m ² を超える	-	- ~ -	-	3mを超える	- ~ -	-	-
	それ以外	1.00	0.00 ~ 4.53	56.49	それ以外	0.00 ~ 4.53	1.91	9.64	それ以外	1.00	5.00 ~ 5.00	56.49	それ以外	5.00 ~ 5.00	1.91	9.64
2	100kN/m ² を超える	1.00	0.00 ~ 1.02	115.38	3mを超える	- ~ -	-	-	100kN/m ² を超える	1.00	10.54 ~ 13.71	115.38	3mを超える	- ~ -	-	-
	それ以外	1.00	1.02 ~ 8.81	100.00	それ以外	0.00 ~ 8.81	2.16	10.92	それ以外	1.00	5.00 ~ 10.54	100.00	それ以外	5.00 ~ 13.71	2.16	10.92
3	100kN/m ² を超える	1.00	0.00 ~ 0.97	114.60	3mを超える	- ~ -	-	-	100kN/m ² を超える	1.00	10.59 ~ 13.64	114.60	3mを超える	- ~ -	-	-
	それ以外	1.00	0.97 ~ 8.76	100.00	それ以外	0.00 ~ 0.00	1.73	8.74	それ以外	1.00	5.00 ~ 10.59	100.00	それ以外	5.00 ~ 13.64	1.73	8.74
4	100kN/m ² を超える	1.00	0.00 ~ 1.39	121.07	3mを超える	- ~ -	-	-	100kN/m ² を超える	1.00	10.70 ~ 15.68	121.07	3mを超える	- ~ -	-	-
	それ以外	1.00	1.39 ~ 9.17	100.00	それ以外	0.00 ~ 9.17	2.10	10.61	それ以外	1.00	5.00 ~ 10.70	100.00	それ以外	5.00 ~ 15.68	2.10	10.61
5	100kN/m ² を超える	1.00	0.00 ~ 0.38	105.59	3mを超える	- ~ -	-	-	100kN/m ² を超える	1.00	10.53 ~ 11.56	105.59	3mを超える	- ~ -	-	-
	それ以外	1.00	0.38 ~ 8.16	100.00	それ以外	0.00 ~ 8.16	2.20	11.11	それ以外	1.00	5.00 ~ 10.53	100.00	それ以外	5.00 ~ 11.56	2.20	11.11
6	100kN/m ² を超える	1.00	0.00 ~ 0.43	106.30	3mを超える	- ~ -	-	-	100kN/m ² を超える	1.00	10.64 ~ 11.80	106.30	3mを超える	- ~ -	-	-
	それ以外	1.00	0.43 ~ 8.21	100.00	それ以外	0.00 ~ 8.21	2.26	11.45	それ以外	1.00	5.00 ~ 10.64	100.00	それ以外	5.00 ~ 11.80	2.26	11.45
7	100kN/m ² を超える	1.00	0.00 ~ 0.39	105.75	3mを超える	- ~ -	-	-	100kN/m ² を超える	1.00	10.53 ~ 11.59	105.75	3mを超える	- ~ -	-	-
	それ以外	1.00	0.39 ~ 8.17	100.00	それ以外	0.00 ~ 8.17	1.78	9.01	それ以外	1.00	5.00 ~ 10.53	100.00	それ以外	5.00 ~ 11.59	1.78	9.01
8	100kN/m ² を超える	-	- ~ -	-	3mを超える	- ~ -	-	-	100kN/m ² を超える	-	- ~ -	-	3mを超える	- ~ -	-	-
	それ以外	-	- ~ -	-	それ以外	- ~ -	-	-	それ以外	-	- ~ -	-	それ以外	- ~ -	-	-
	100kN/m ² を超える		~		3mを超える	~			100kN/m ² を超える		~		3mを超える	~		
	それ以外		~		それ以外	~			それ以外		~		それ以外	~		
	100kN/m ² を超える		~		3mを超える	~			100kN/m ² を超える		~		3mを超える	~		
	それ以外		~		それ以外	~			それ以外		~		それ以外	~		
	100kN/m ² を超える		~		3mを超える	~			100kN/m ² を超える		~		3mを超える	~		
	それ以外		~		それ以外	~			それ以外		~		それ以外	~		
	100kN/m ² を超える		~		3mを超える	~			100kN/m ² を超える		~		3mを超える	~		
	それ以外		~		それ以外	~			それ以外		~		それ以外	~		
	100kN/m ² を超える		~		3mを超える	~			100kN/m ² を超える		~		3mを超える	~		
	それ以外		~		それ以外	~			それ以外		~		それ以外	~		