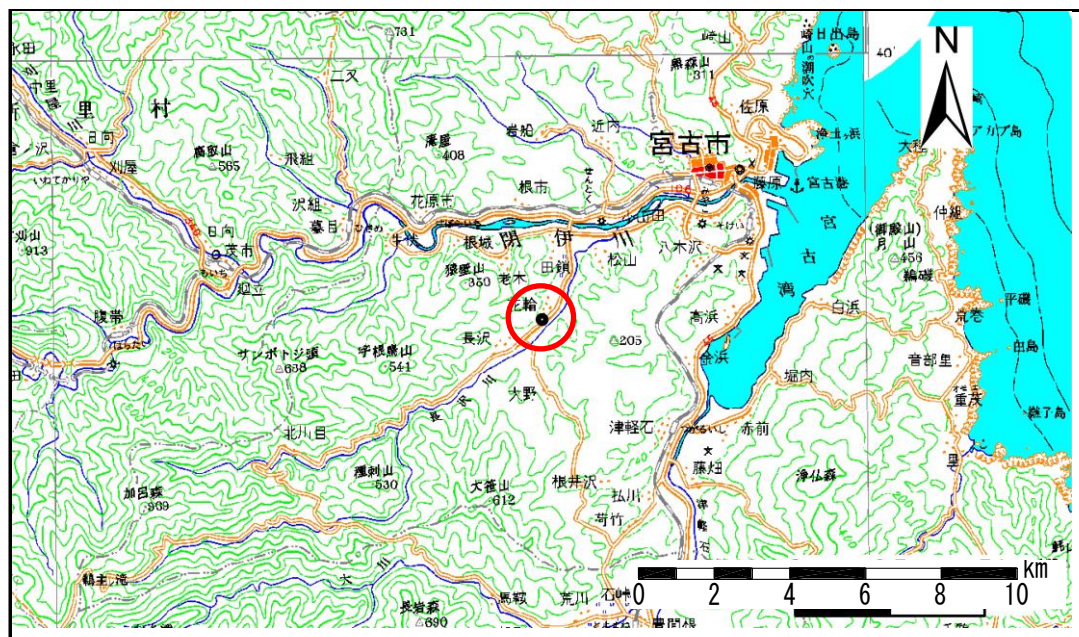


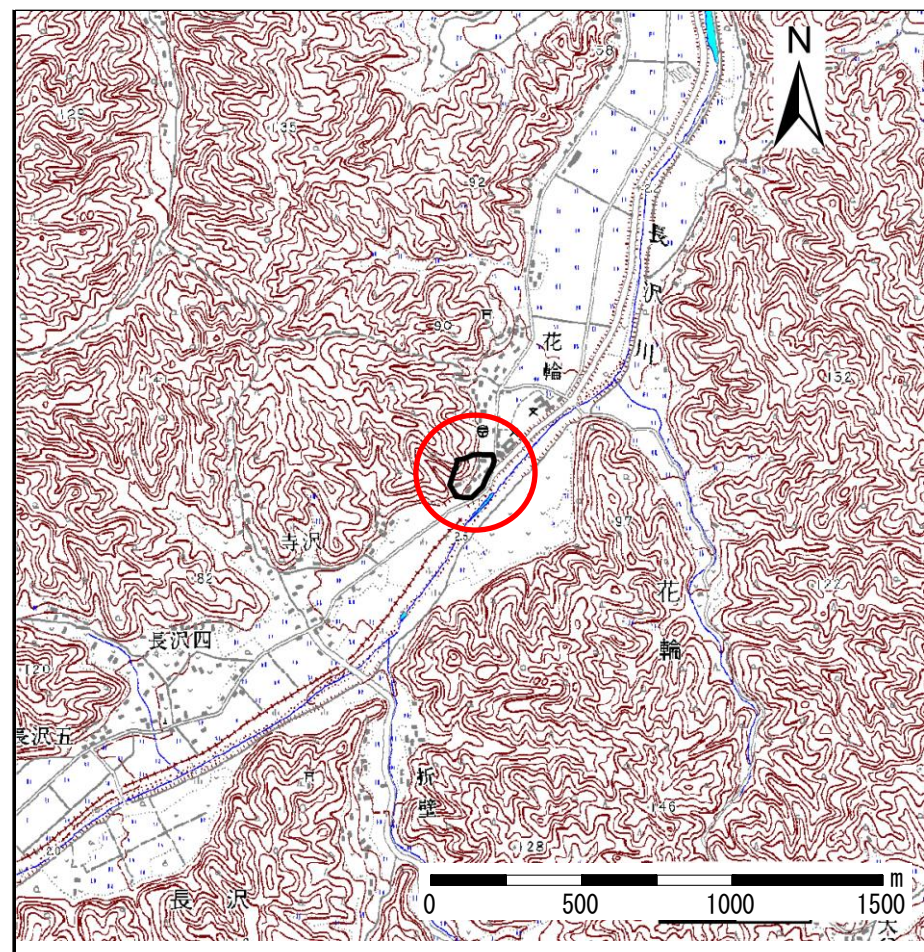
# 土砂災害防止に関する基礎調査(急傾斜地の崩壊)

表紙 概況、位置図

|         |               |
|---------|---------------|
| 自然現象の種類 | 急傾斜地の崩壊       |
| 箇所番号    | 093A1034      |
| 箇所名     | 花輪一一一         |
| 所在地     | 宮古市花輪字花輪一     |
| 調査機関    | 岩手県宮古地方振興局土木部 |



概況図 (S=1:200,000)



位置図 (S=1:25,000)

岩手県

# 急傾斜地の崩壊区域調書

様式3-1 危害のおそれのある土地、著しい危害のおそれのある土地の設定図（全体図）

調査年度

平成18年度

急傾斜地の位置

箇所番号

093A1034

箇所名

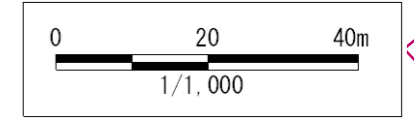
花輪--1

所在地

宮古市花輪字花輪一



- 凡例**
- 上端
  - ▲ 下端
  - ▭ 著しい危害のおそれのある土地の区域
  - ▭ 危害のおそれのある土地の区域
  - ▭ 土石等の堆積高が3mを超える範囲
  - ▭ 土石等の移動の力が100kN/m<sup>2</sup>を超える範囲
  - 横断測線



## 急傾斜地の崩壊区域調書

様式3-2 建築物に作用すると想定される衝撃に関する事項(1/1)

調査年度 平成18年度

| 急傾斜地の位置        |                           | 箇所番号      |                | 093A1034                      |               | 箇所名              |           | 花輪--1                         |                           | 所在地       |                | 宮古市花輪字花輪一                     |               |                |           |                               |
|----------------|---------------------------|-----------|----------------|-------------------------------|---------------|------------------|-----------|-------------------------------|---------------------------|-----------|----------------|-------------------------------|---------------|----------------|-----------|-------------------------------|
| 横断<br>測線<br>番号 | 急傾斜地の下端に隣接する土地            |           |                |                               |               |                  |           |                               | 急傾斜地内                     |           |                |                               |               |                |           |                               |
|                | 土石等の移動の高さと力の大きさ           |           |                |                               | 土石等の堆積高さとの大きさ |                  |           |                               | 土石等の移動の高さと力の大きさ           |           |                |                               | 土石等の堆積高さとの大きさ |                |           |                               |
|                | 区分                        | 高さ<br>(m) | 下端からの距離<br>(m) | 力の大きさ<br>(kN/m <sup>2</sup> ) | 区分            | 下端からの水平<br>距離(m) | 高さ<br>(m) | 力の大きさ<br>(kN/m <sup>2</sup> ) | 区分                        | 高さ<br>(m) | 上端からの比高<br>(m) | 力の大きさ<br>(kN/m <sup>2</sup> ) | 区分            | 上端からの比高<br>(m) | 高さ<br>(m) | 力の大きさ<br>(kN/m <sup>2</sup> ) |
| 1              | 100kN/m <sup>2</sup> を超える | 1.00      | 0.00 ~ 2.94    | 146.70                        | 3mを超える        | 0.00 ~ 0.71      | 3.47      | 17.52                         | 100kN/m <sup>2</sup> を超える | 1.00      | 12.10 ~ 28.46  | 146.70                        | 3mを超える        | 20.00 ~ 28.46  | 3.47      | 17.52                         |
|                | それ以外                      | 1.00      | 2.94 ~ 10.73   | 100.00                        | それ以外          | 0.71 ~ 10.73     | 3.00      | 15.16                         | それ以外                      | 1.00      | 5.00 ~ 12.10   | 100.00                        | それ以外          | 5.00 ~ 20.00   | 3.00      | 15.16                         |
| 2              | 100kN/m <sup>2</sup> を超える | 1.00      | 0.00 ~ 3.30    | 152.93                        | 3mを超える        | 0.00 ~ 0.74      | 3.45      | 17.41                         | 100kN/m <sup>2</sup> を超える | 1.00      | 11.24 ~ 30.06  | 152.93                        | 3mを超える        | 25.00 ~ 30.06  | 3.45      | 17.41                         |
|                | それ以外                      | 1.00      | 3.30 ~ 11.09   | 100.00                        | それ以外          | 0.74 ~ 11.09     | 3.00      | 15.16                         | それ以外                      | 1.00      | 5.00 ~ 11.24   | 100.00                        | それ以外          | 5.00 ~ 25.00   | 3.00      | 15.16                         |
| 3              | 100kN/m <sup>2</sup> を超える | 1.00      | 0.00 ~ 3.41    | 154.90                        | 3mを超える        | 0.00 ~ 0.18      | 3.09      | 15.62                         | 100kN/m <sup>2</sup> を超える | 1.00      | 10.58 ~ 39.34  | 154.90                        | 3mを超える        | 30.00 ~ 39.34  | 3.09      | 15.62                         |
|                | それ以外                      | 1.00      | 3.41 ~ 11.20   | 100.00                        | それ以外          | 0.18 ~ 11.20     | 3.00      | 15.16                         | それ以外                      | 1.00      | 5.00 ~ 10.58   | 100.00                        | それ以外          | 5.00 ~ 30.00   | 3.00      | 15.16                         |
| 4              | 100kN/m <sup>2</sup> を超える | 1.00      | 0.00 ~ 3.33    | 153.48                        | 3mを超える        | 0.00 ~ 1.13      | 3.52      | 17.80                         | 100kN/m <sup>2</sup> を超える | 1.00      | 10.69 ~ 44.71  | 153.48                        | 3mを超える        | 30.00 ~ 44.71  | 3.52      | 17.80                         |
|                | それ以外                      | 1.00      | 3.33 ~ 11.12   | 100.00                        | それ以外          | 1.13 ~ 11.12     | 3.00      | 15.16                         | それ以外                      | 1.00      | 5.00 ~ 10.69   | 100.00                        | それ以外          | 5.00 ~ 30.00   | 3.00      | 15.16                         |
| 5              | 100kN/m <sup>2</sup> を超える | 1.00      | 0.00 ~ 3.65    | 159.15                        | 3mを超える        | 0.00 ~ 1.33      | 3.65      | 18.44                         | 100kN/m <sup>2</sup> を超える | 1.00      | 10.53 ~ 44.44  | 159.15                        | 3mを超える        | 25.00 ~ 44.44  | 3.65      | 18.44                         |
|                | それ以外                      | 1.00      | 3.65 ~ 11.44   | 100.00                        | それ以外          | 1.33 ~ 11.44     | 3.00      | 15.16                         | それ以外                      | 1.00      | 5.00 ~ 10.53   | 100.00                        | それ以外          | 5.00 ~ 25.00   | 3.00      | 15.16                         |
| 6              | 100kN/m <sup>2</sup> を超える | 1.00      | 0.00 ~ 3.92    | 164.03                        | 3mを超える        | 0.00 ~ 1.65      | 3.88      | 19.61                         | 100kN/m <sup>2</sup> を超える | 1.00      | 10.85 ~ 45.89  | 164.03                        | 3mを超える        | 25.00 ~ 45.89  | 3.88      | 19.61                         |
|                | それ以外                      | 1.00      | 3.92 ~ 11.71   | 100.00                        | それ以外          | 1.65 ~ 11.71     | 3.00      | 15.16                         | それ以外                      | 1.00      | 5.00 ~ 10.85   | 100.00                        | それ以外          | 5.00 ~ 25.00   | 3.00      | 15.16                         |
| 7              | 100kN/m <sup>2</sup> を超える | 1.00      | 0.00 ~ 3.92    | 164.02                        | 3mを超える        | 0.00 ~ 1.66      | 3.89      | 19.65                         | 100kN/m <sup>2</sup> を超える | 1.00      | 10.87 ~ 45.78  | 164.02                        | 3mを超える        | 25.00 ~ 45.78  | 3.89      | 19.65                         |
|                | それ以外                      | 1.00      | 3.92 ~ 11.71   | 100.00                        | それ以外          | 1.66 ~ 11.71     | 3.00      | 15.16                         | それ以外                      | 1.00      | 5.00 ~ 10.87   | 100.00                        | それ以外          | 5.00 ~ 25.00   | 3.00      | 15.16                         |
| 8              | 100kN/m <sup>2</sup> を超える | 1.00      | 0.00 ~ 3.65    | 159.10                        | 3mを超える        | 0.00 ~ 1.33      | 3.64      | 18.42                         | 100kN/m <sup>2</sup> を超える | 1.00      | 10.53 ~ 44.88  | 159.10                        | 3mを超える        | 25.00 ~ 44.88  | 3.64      | 18.42                         |
|                | それ以外                      | 1.00      | 3.65 ~ 11.43   | 100.00                        | それ以外          | 1.33 ~ 11.43     | 3.00      | 15.16                         | それ以外                      | 1.00      | 5.00 ~ 10.53   | 100.00                        | それ以外          | 5.00 ~ 25.00   | 3.00      | 15.16                         |
| 9              | 100kN/m <sup>2</sup> を超える | 1.00      | 0.00 ~ 3.51    | 156.62                        | 3mを超える        | 0.00 ~ 1.22      | 3.57      | 18.06                         | 100kN/m <sup>2</sup> を超える | 1.00      | 10.59 ~ 47.02  | 156.62                        | 3mを超える        | 30.00 ~ 47.02  | 3.57      | 18.06                         |
|                | それ以外                      | 1.00      | 3.51 ~ 11.30   | 100.00                        | それ以外          | 1.22 ~ 11.30     | 3.00      | 15.16                         | それ以外                      | 1.00      | 5.00 ~ 10.59   | 100.00                        | それ以外          | 5.00 ~ 30.00   | 3.00      | 15.16                         |
| 10             | 100kN/m <sup>2</sup> を超える | 1.00      | 0.00 ~ 3.72    | 160.40                        | 3mを超える        | 0.00 ~ 1.36      | 3.67      | 18.54                         | 100kN/m <sup>2</sup> を超える | 1.00      | 10.53 ~ 46.82  | 160.40                        | 3mを超える        | 25.00 ~ 46.82  | 3.67      | 18.54                         |
|                | それ以外                      | 1.00      | 3.72 ~ 11.51   | 100.00                        | それ以外          | 1.36 ~ 11.51     | 3.00      | 15.16                         | それ以外                      | 1.00      | 5.00 ~ 10.53   | 100.00                        | それ以外          | 5.00 ~ 25.00   | 3.00      | 15.16                         |
|                | 100kN/m <sup>2</sup> を超える |           | ~              |                               | 3mを超える        | ~                |           |                               | 100kN/m <sup>2</sup> を超える |           | ~              |                               | 3mを超える        | ~              |           |                               |
|                | それ以外                      |           | ~              |                               | それ以外          | ~                |           |                               | それ以外                      |           | ~              |                               | それ以外          | ~              |           |                               |
|                | 100kN/m <sup>2</sup> を超える |           | ~              |                               | 3mを超える        | ~                |           |                               | 100kN/m <sup>2</sup> を超える |           | ~              |                               | 3mを超える        | ~              |           |                               |
|                | それ以外                      |           | ~              |                               | それ以外          | ~                |           |                               | それ以外                      |           | ~              |                               | それ以外          | ~              |           |                               |
|                | 100kN/m <sup>2</sup> を超える |           | ~              |                               | 3mを超える        | ~                |           |                               | 100kN/m <sup>2</sup> を超える |           | ~              |                               | 3mを超える        | ~              |           |                               |
|                | それ以外                      |           | ~              |                               | それ以外          | ~                |           |                               | それ以外                      |           | ~              |                               | それ以外          | ~              |           |                               |
|                | 100kN/m <sup>2</sup> を超える |           | ~              |                               | 3mを超える        | ~                |           |                               | 100kN/m <sup>2</sup> を超える |           | ~              |                               | 3mを超える        | ~              |           |                               |
|                | それ以外                      |           | ~              |                               | それ以外          | ~                |           |                               | それ以外                      |           | ~              |                               | それ以外          | ~              |           |                               |