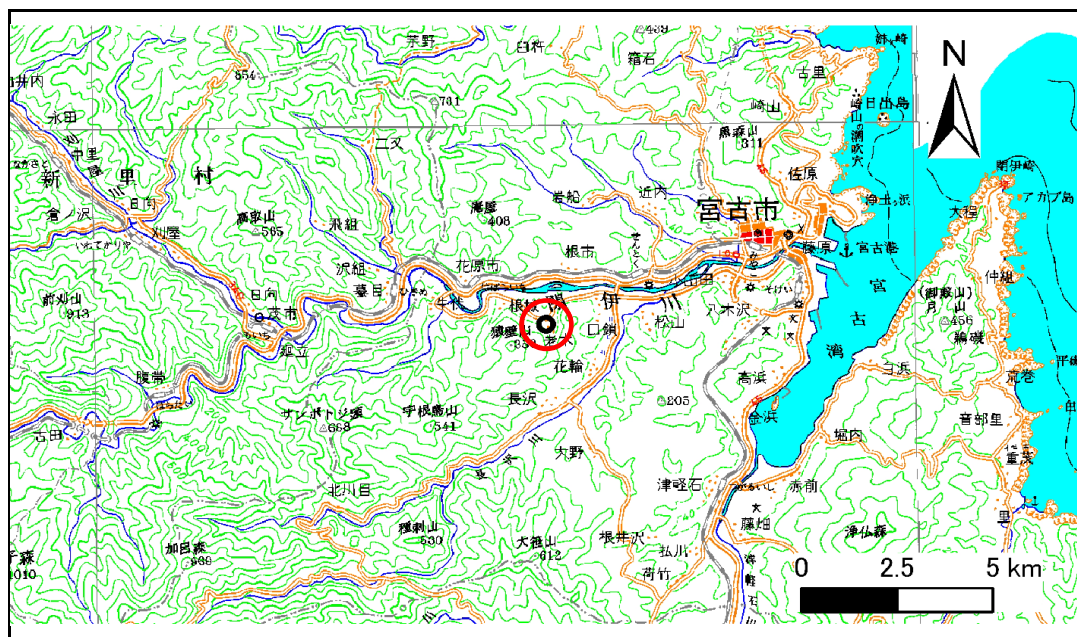


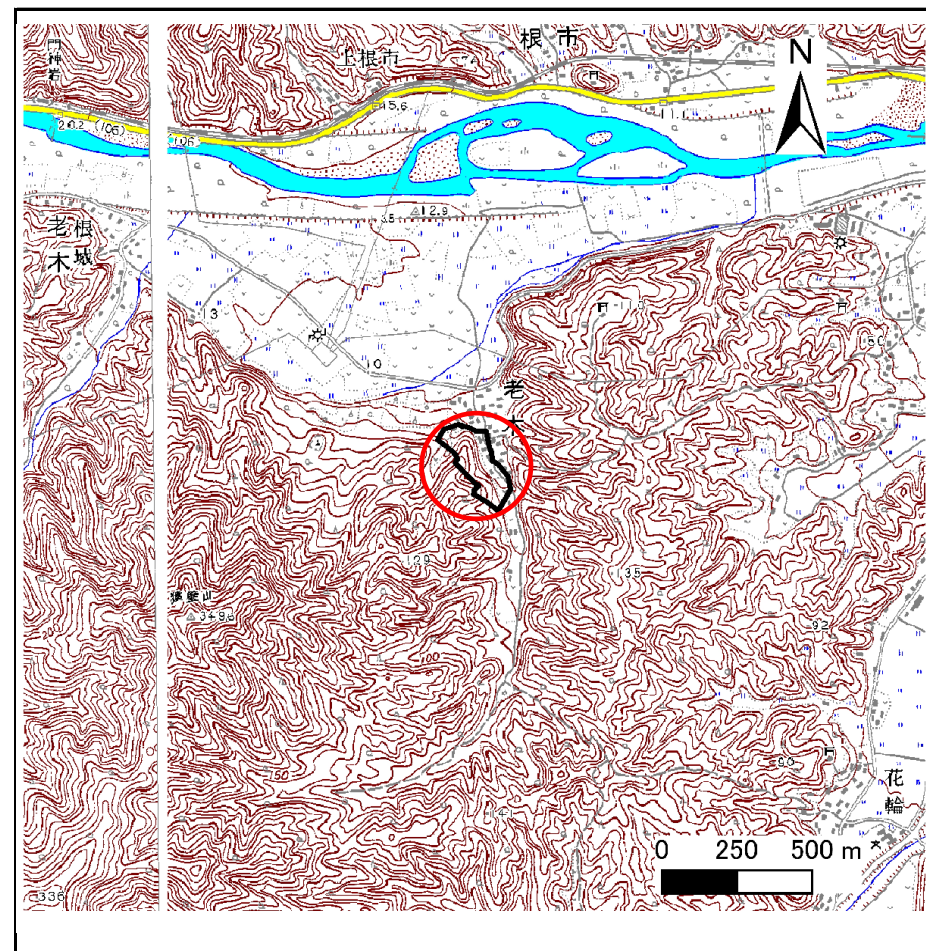
土砂災害防止に関する基礎調査(急傾斜地の崩壊)

表紙 概況、位置図

自然現象の種類	急傾斜地の崩壊
箇所番号	093A1031
箇所名	老木
所在地	宮古市老木第7地割
調査機関	岩手県宮古地方振興局土木部



概況図(S=1:200,000)



位置図(S=1:25,000)

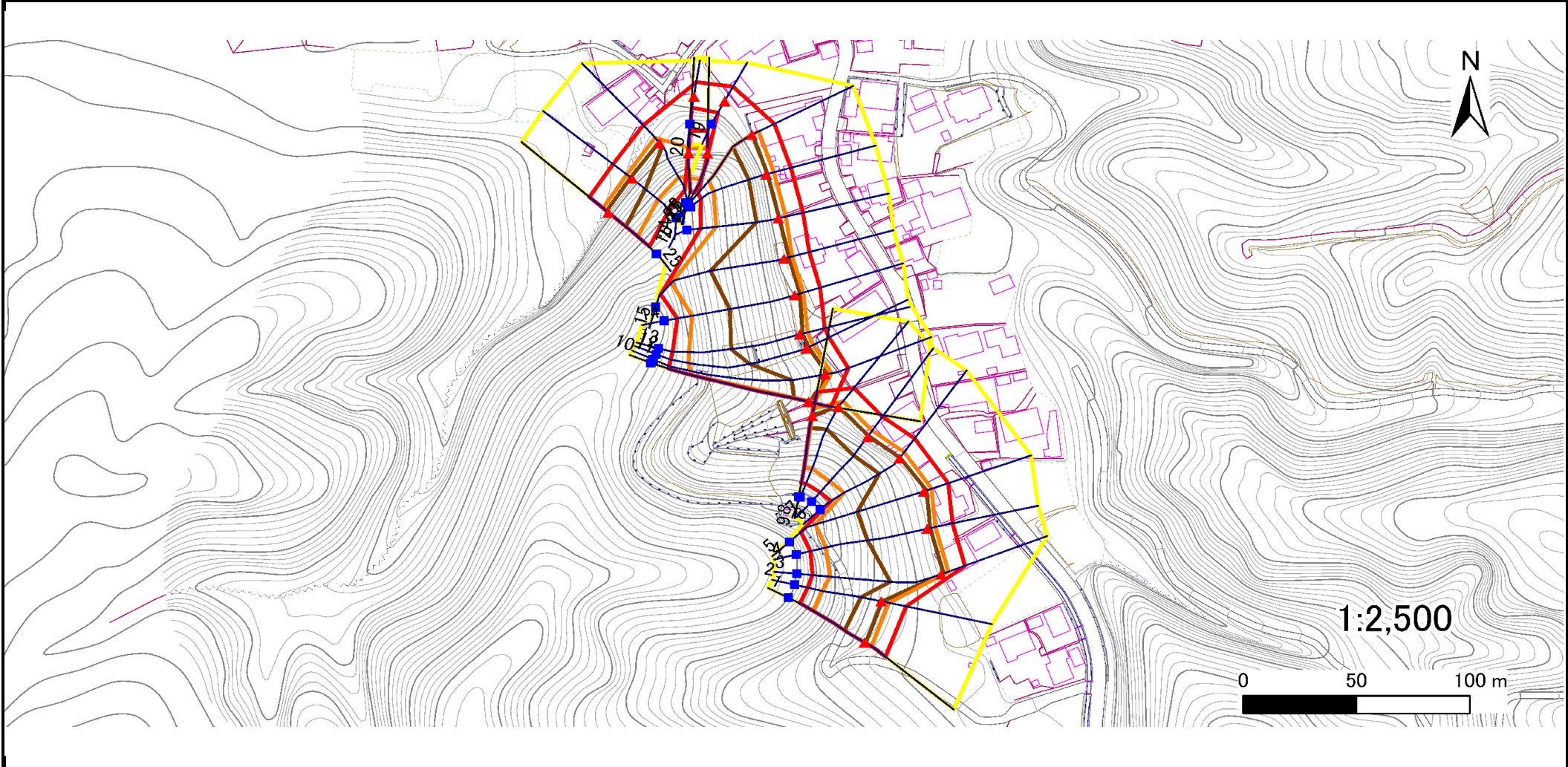
急傾斜地の崩壊区域調査

様式3-1 危害のおそれのある土地、著しい危害のおそれのある土地の設定図（全体図）

調査年度

平成19年度

急傾斜地の位置 箇所番号 093A1031 箇所名 老木 所在地 宮古市老木第7地割



- | | | | | |
|----|------|--------|---------------------|--|
| 凡例 | ■ 上端 | — 横断測線 | ▭ 危害のおそれのある土地の区域 | ▭ 土石等の移動による力が100kN/m ² を超える範囲 |
| | ▲ 下端 | | ▭ 著しい危害のおそれのある土地の区域 | ▭ 土石等の堆積高が3mを超える範囲 |

急傾斜地の崩壊区域調査

様式3-1 危害のおそれのある土地、著しい危害のおそれのある土地の設定図 (1/2)

調査年度

平成19年度

急傾斜地の位置

箇所番号

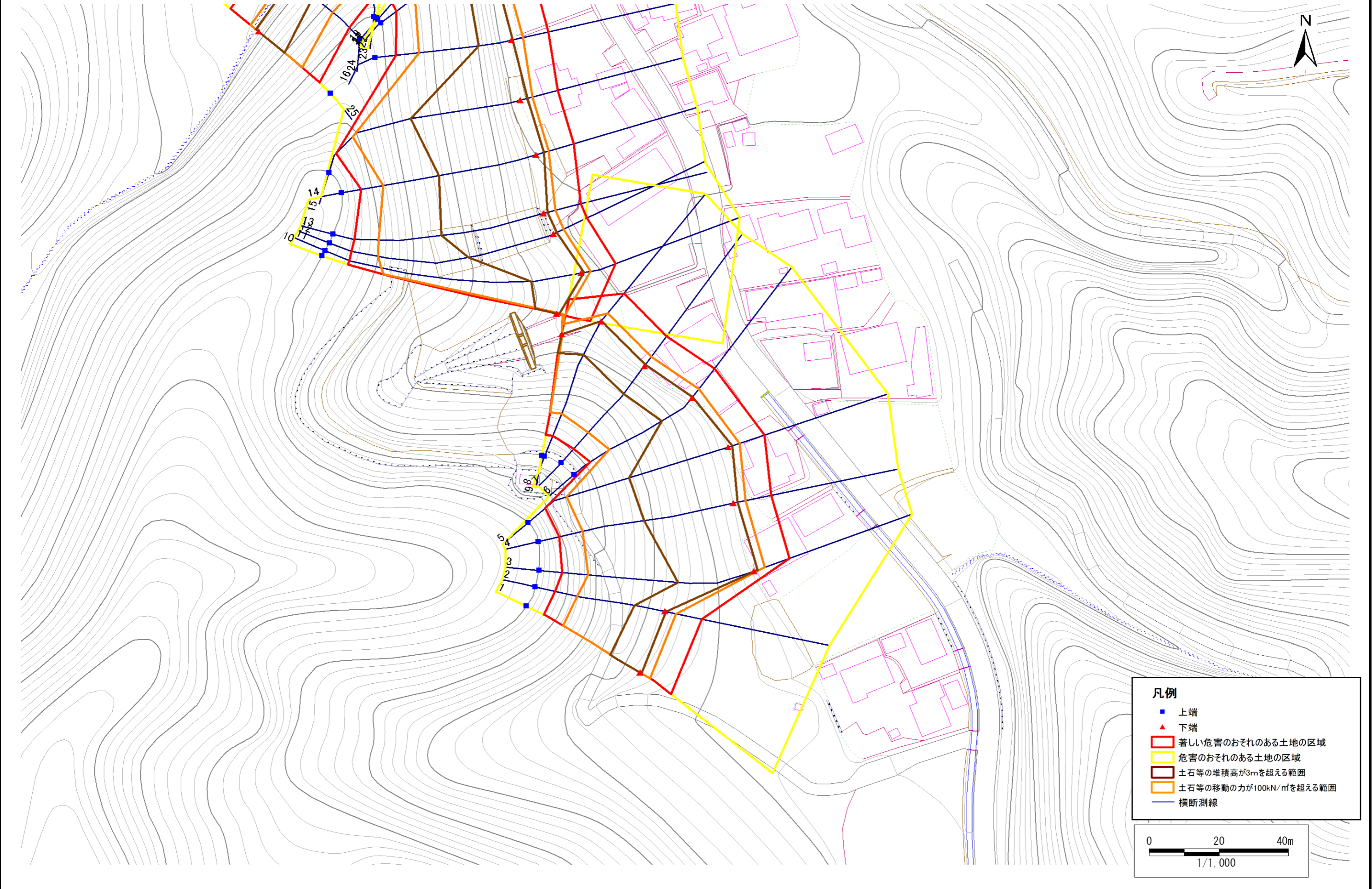
093A1031

箇所名

老木

所在地

宮古市老木第7地割



急傾斜地の崩壊区域調書

様式3-1 危害のおそれのある土地、著しい危害のおそれのある土地の設定図 (2/2)

調査年度

平成19年度

急傾斜地の位置

箇所番号

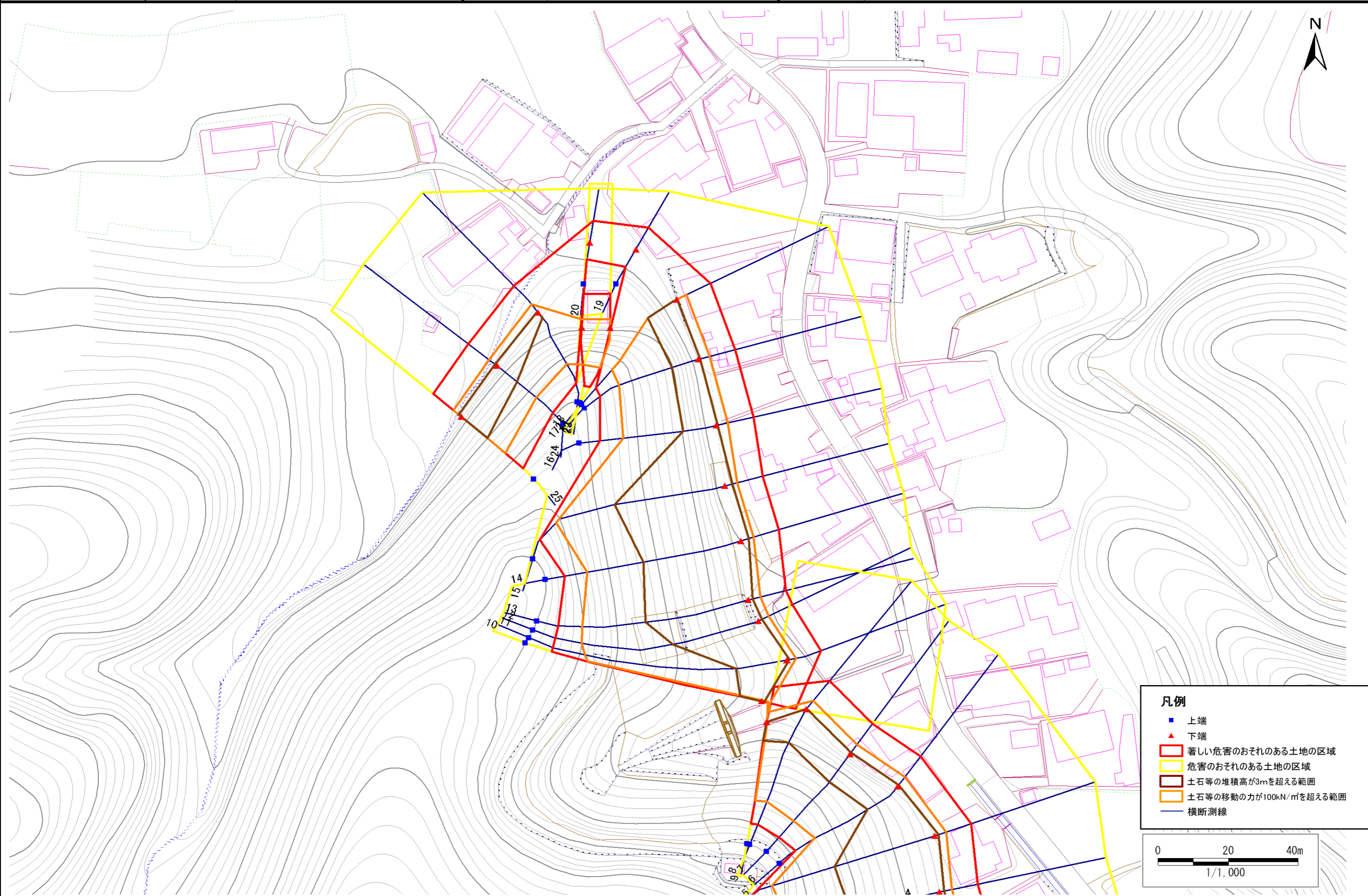
093A1031

箇所名

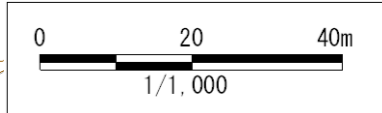
老木

所在地

宮古市老木第7地割



- 凡例**
- 上端
 - ▲ 下端
 - 著しい危害のおそれのある土地の区域
 - 危害のおそれのある土地の区域
 - 土石等の堆積高が3mを超える範囲
 - 土石等の移動の力が100kN/m²を超える範囲
 - 横断測線



急傾斜地の崩壊区域調査

様式3-2 建築物に作用すると想定される衝撃に関する事項(1/2)

調査年度 平成19年度

急傾斜地の位置		箇所番号		093A1031		箇所名		老木		所在地		宮古市老木第7地割				
横断 測線 番号	急傾斜地の下端に隣接する土地								急傾斜地内							
	土石等の移動の高さと力の大きさ				土石等の堆積高さとの大きさ				土石等の移動の高さと力の大きさ				土石等の堆積高さとの大きさ			
	区分	高さ (m)	下端からの距離 (m)	力の大きさ (kN/m ²)	区分	下端からの水平 距離(m)	高さ (m)	力の大きさ (kN/m ²)	区分	高さ (m)	上端からの比高 (m)	力の大きさ (kN/m ²)	区分	上端からの比高 (m)	高さ (m)	力の大きさ (kN/m ²)
1	100kN/m ² を超える	1.00	0.00 ~ 3.57	157.75	3mを超える	0.00 ~ 0.54	3.31	16.71	100kN/m ² を超える	1.00	10.72 ~ 33.94	157.75	3mを超える	25.00 ~ 33.94	3.31	16.71
	それ以外	1.00	3.57 ~ 11.36	100.00	それ以外	0.54 ~ 11.36	3.00	15.16	それ以外	1.00	5.00 ~ 10.72	100.00	それ以外	5.00 ~ 25.00	3.00	15.16
2	100kN/m ² を超える	1.00	0.00 ~ 3.49	156.24	3mを超える	0.00 ~ 0.48	3.26	16.49	100kN/m ² を超える	1.00	10.63 ~ 32.56	156.24	3mを超える	25.00 ~ 32.56	3.26	16.49
	それ以外	1.00	3.49 ~ 11.27	100.00	それ以外	0.48 ~ 11.27	3.00	15.16	それ以外	1.00	5.00 ~ 10.63	100.00	それ以外	5.00 ~ 25.00	3.00	15.16
3	100kN/m ² を超える	1.00	0.00 ~ 3.47	155.90	3mを超える	0.00 ~ 1.20	3.56	18.00	100kN/m ² を超える	1.00	10.61 ~ 46.62	155.90	3mを超える	30.00 ~ 46.62	3.56	18.00
	それ以外	1.00	3.47 ~ 11.25	100.00	それ以外	1.20 ~ 11.25	3.00	15.16	それ以外	1.00	5.00 ~ 10.61	100.00	それ以外	5.00 ~ 30.00	3.00	15.16
4	100kN/m ² を超える	1.00	0.00 ~ 3.72	160.39	3mを超える	0.00 ~ 1.37	3.67	18.57	100kN/m ² を超える	1.00	10.53 ~ 45.97	160.39	3mを超える	25.00 ~ 45.97	3.67	18.57
	それ以外	1.00	3.72 ~ 11.51	100.00	それ以外	1.37 ~ 11.51	3.00	15.16	それ以外	1.00	5.00 ~ 10.53	100.00	それ以外	5.00 ~ 25.00	3.00	15.16
5	100kN/m ² を超える	1.00	0.00 ~ 3.59	158.08	3mを超える	0.00 ~ 1.26	3.60	18.21	100kN/m ² を超える	1.00	10.55 ~ 47.93	158.08	3mを超える	25.00 ~ 47.93	3.60	18.21
	それ以外	1.00	3.59 ~ 11.38	100.00	それ以外	1.26 ~ 11.38	3.00	15.16	それ以外	1.00	5.00 ~ 10.55	100.00	それ以外	5.00 ~ 25.00	3.00	15.16
6	100kN/m ² を超える	1.00	0.00 ~ 3.52	156.81	3mを超える	0.00 ~ 0.40	3.22	16.27	100kN/m ² を超える	1.00	10.56 ~ 34.23	156.81	3mを超える	25.00 ~ 34.23	3.22	16.27
	それ以外	1.00	3.52 ~ 11.31	100.00	それ以外	0.40 ~ 11.31	3.00	15.16	それ以外	1.00	5.00 ~ 10.56	100.00	それ以外	5.00 ~ 25.00	3.00	15.16
7	100kN/m ² を超える	1.00	0.00 ~ 3.60	158.14	3mを超える	0.00 ~ 0.61	3.35	16.95	100kN/m ² を超える	1.00	10.86 ~ 34.33	158.14	3mを超える	25.00 ~ 34.33	3.35	16.95
	それ以外	1.00	3.60 ~ 11.38	100.00	それ以外	0.61 ~ 11.38	3.00	15.16	それ以外	1.00	5.00 ~ 10.86	100.00	それ以外	5.00 ~ 25.00	3.00	15.16
8	100kN/m ² を超える	1.00	0.00 ~ 3.32	153.27	3mを超える	0.00 ~ 0.23	3.12	15.76	100kN/m ² を超える	1.00	10.54 ~ 33.53	153.27	3mを超える	25.00 ~ 33.53	3.12	15.76
	それ以外	1.00	3.32 ~ 11.11	100.00	それ以外	0.23 ~ 11.11	3.00	15.16	それ以外	1.00	5.00 ~ 10.54	100.00	それ以外	5.00 ~ 25.00	3.00	15.16
9	100kN/m ² を超える	1.00	0.00 ~ 3.24	151.81	3mを超える	0.00 ~ 0.13	3.07	15.51	100kN/m ² を超える	1.00	10.53 ~ 29.52	151.81	3mを超える	25.00 ~ 29.52	3.07	15.51
	それ以外	1.00	3.24 ~ 11.02	100.00	それ以外	0.13 ~ 11.02	3.00	15.16	それ以外	1.00	5.00 ~ 10.53	100.00	それ以外	5.00 ~ 25.00	3.00	15.16
10	100kN/m ² を超える	1.00	0.00 ~ 2.48	138.81	3mを超える	0.00 ~ 0.75	3.31	16.75	100kN/m ² を超える	1.00	11.76 ~ 43.96	138.81	3mを超える	40.00 ~ 43.96	3.31	16.75
	それ以外	1.00	2.48 ~ 10.26	100.00	それ以外	0.75 ~ 10.26	3.00	15.16	それ以外	1.00	5.00 ~ 11.76	100.00	それ以外	5.00 ~ 40.00	3.00	15.16
11	100kN/m ² を超える	1.00	0.00 ~ 2.85	145.09	3mを超える	0.00 ~ 0.89	3.38	17.10	100kN/m ² を超える	1.00	11.24 ~ 49.67	145.09	3mを超える	40.00 ~ 49.67	3.38	17.10
	それ以外	1.00	2.85 ~ 10.63	100.00	それ以外	0.89 ~ 10.63	3.00	15.16	それ以外	1.00	5.00 ~ 11.24	100.00	それ以外	5.00 ~ 40.00	3.00	15.16
12	100kN/m ² を超える	1.00	0.00 ~ 3.41	154.84	3mを超える	0.00 ~ 1.15	3.53	17.86	100kN/m ² を超える	1.00	10.66 ~ 48.59	154.84	3mを超える	30.00 ~ 48.59	3.53	17.86
	それ以外	1.00	3.41 ~ 11.19	100.00	それ以外	1.15 ~ 11.19	3.00	15.16	それ以外	1.00	5.00 ~ 10.66	100.00	それ以外	5.00 ~ 30.00	3.00	15.16
13	100kN/m ² を超える	1.00	0.00 ~ 3.73	160.51	3mを超える	0.00 ~ 1.35	3.66	18.50	100kN/m ² を超える	1.00	10.53 ~ 48.91	160.51	3mを超える	25.00 ~ 48.91	3.66	18.50
	それ以外	1.00	3.73 ~ 11.51	100.00	それ以外	1.35 ~ 11.51	3.00	15.16	それ以外	1.00	5.00 ~ 10.53	100.00	それ以外	5.00 ~ 25.00	3.00	15.16
14	100kN/m ² を超える	1.00	0.00 ~ 3.95	164.45	3mを超える	0.00 ~ 2.46	4.21	21.28	100kN/m ² を超える	1.00	10.69 ~ 50.00	164.45	3mを超える	25.00 ~ 50.00	4.21	21.28
	それ以外	1.00	3.95 ~ 11.73	100.00	それ以外	2.46 ~ 11.73	3.00	15.16	それ以外	1.00	5.00 ~ 10.69	100.00	それ以外	5.00 ~ 25.00	3.00	15.16
15	100kN/m ² を超える	1.00	0.00 ~ 3.80	161.81	3mを超える	0.00 ~ 2.29	4.07	20.59	100kN/m ² を超える	1.00	10.53 ~ 50.87	161.81	3mを超える	25.00 ~ 50.87	4.07	20.59
	それ以外	1.00	3.80 ~ 11.58	100.00	それ以外	2.29 ~ 11.58	3.00	15.16	それ以外	1.00	5.00 ~ 10.53	100.00	それ以外	5.00 ~ 25.00	3.00	15.16

急傾斜地の崩壊区域調査

様式3-2 建築物に作用すると想定される衝撃に関する事項(2/2)

調査年度 平成19年度

急傾斜地の位置		箇所番号		093A1031		箇所名		老木		所在地		宮古市老木第7地割				
横断 測線 番号	急傾斜地の下端に隣接する土地								急傾斜地内							
	土石等の移動の高さと力の大きさ				土石等の堆積高さと力の大きさ				土石等の移動の高さと力の大きさ				土石等の堆積高さと力の大きさ			
	区分	高さ (m)	下端からの距離 (m)	力の大きさ (kN/m ²)	区分	下端からの水平 距離(m)	高さ (m)	力の大きさ (kN/m ²)	区分	高さ (m)	上端からの比高 (m)	力の大きさ (kN/m ²)	区分	上端からの比高 (m)	高さ (m)	力の大きさ (kN/m ²)
16	100kN/m ² を超える	1.00	0.00 ~ 3.47	155.90	3mを超える	0.00 ~ 0.41	3.22	16.28	100kN/m ² を超える	1.00	10.57 ~ 32.94	155.90	3mを超える	25.00 ~ 32.94	3.22	16.28
	それ以外	1.00	3.47 ~ 11.25	100.00	それ以外	0.41 ~ 11.25	3.00	15.16	それ以外	1.00	5.00 ~ 10.57	100.00	それ以外	5.00 ~ 25.00	3.00	15.16
17	100kN/m ² を超える	1.00	0.00 ~ 3.48	156.11	3mを超える	0.00 ~ 0.55	3.31	16.74	100kN/m ² を超える	1.00	10.74 ~ 32.00	156.11	3mを超える	25.00 ~ 32.00	3.31	16.74
	それ以外	1.00	3.48 ~ 11.27	100.00	それ以外	0.55 ~ 11.27	3.00	15.16	それ以外	1.00	5.00 ~ 10.74	100.00	それ以外	5.00 ~ 25.00	3.00	15.16
18	100kN/m ² を超える	1.00	0.00 ~ 3.33	153.52	3mを超える	0.00 ~ 0.27	3.14	15.87	100kN/m ² を超える	1.00	10.53 ~ 32.73	153.52	3mを超える	25.00 ~ 32.73	3.14	15.87
	それ以外	1.00	3.33 ~ 11.12	100.00	それ以外	0.27 ~ 11.12	3.00	15.16	それ以外	1.00	5.00 ~ 10.53	100.00	それ以外	5.00 ~ 25.00	3.00	15.16
19	100kN/m ² を超える	-	- ~ -	-	3mを超える	- ~ -	-	-	100kN/m ² を超える	-	- ~ -	-	3mを超える	- ~ -	-	-
	それ以外	1.00	0.00 ~ 7.57	96.88	それ以外	0.00 ~ 7.57	2.27	11.46	それ以外	1.00	5.00 ~ 10.12	96.88	それ以外	5.00 ~ 10.12	2.27	11.46
20	100kN/m ² を超える	-	- ~ -	-	3mを超える	- ~ -	-	-	100kN/m ² を超える	-	- ~ -	-	3mを超える	- ~ -	-	-
	それ以外	1.00	0.00 ~ 6.75	85.31	それ以外	0.00 ~ 0.00	1.66	8.40	それ以外	1.00	5.00 ~ 8.41	85.31	それ以外	5.00 ~ 8.41	1.66	8.40
21	100kN/m ² を超える	1.00	0.00 ~ 2.61	141.00	3mを超える	- ~ -	-	-	100kN/m ² を超える	1.00	10.82 ~ 21.95	141.00	3mを超える	- ~ -	-	-
	それ以外	1.00	2.61 ~ 10.39	100.00	それ以外	0.00 ~ 10.39	2.86	14.48	それ以外	1.00	5.00 ~ 10.82	100.00	それ以外	5.00 ~ 21.95	2.86	14.48
22	100kN/m ² を超える	1.00	0.00 ~ 2.50	139.20	3mを超える	- ~ -	-	-	100kN/m ² を超える	1.00	11.24 ~ 21.95	139.20	3mを超える	- ~ -	-	-
	それ以外	1.00	2.50 ~ 10.29	100.00	それ以外	0.00 ~ 10.29	2.95	14.94	それ以外	1.00	5.00 ~ 11.24	100.00	それ以外	5.00 ~ 21.95	2.95	14.94
23	100kN/m ² を超える	1.00	0.00 ~ 3.13	149.87	3mを超える	0.00 ~ 0.39	3.23	16.32	100kN/m ² を超える	1.00	10.84 ~ 26.81	149.87	3mを超える	25.00 ~ 26.81	3.23	16.32
	それ以外	1.00	3.13 ~ 10.91	100.00	それ以外	0.39 ~ 10.91	3.00	15.16	それ以外	1.00	5.00 ~ 10.84	100.00	それ以外	5.00 ~ 25.00	3.00	15.16
24	100kN/m ² を超える	1.00	0.00 ~ 2.89	145.79	3mを超える	0.00 ~ 0.72	3.47	17.55	100kN/m ² を超える	1.00	12.15 ~ 28.01	145.79	3mを超える	20.00 ~ 28.01	3.47	17.55
	それ以外	1.00	2.89 ~ 10.67	100.00	それ以外	0.72 ~ 10.67	3.00	15.16	それ以外	1.00	5.00 ~ 12.15	100.00	それ以外	5.00 ~ 20.00	3.00	15.16
25	100kN/m ² を超える	1.00	0.00 ~ 3.02	148.11	3mを超える	0.00 ~ 0.97	3.64	18.39	100kN/m ² を超える	1.00	12.47 ~ 31.00	148.11	3mを超える	20.00 ~ 31.00	3.64	18.39
	それ以外	1.00	3.02 ~ 10.81	100.00	それ以外	0.97 ~ 10.81	3.00	15.16	それ以外	1.00	5.00 ~ 12.47	100.00	それ以外	5.00 ~ 20.00	3.00	15.16
	100kN/m ² を超える		~		3mを超える	~			100kN/m ² を超える		~		3mを超える	~		
	それ以外		~		それ以外	~			それ以外		~		それ以外	~		
	100kN/m ² を超える		~		3mを超える	~			100kN/m ² を超える		~		3mを超える	~		
	それ以外		~		それ以外	~			それ以外		~		それ以外	~		
	100kN/m ² を超える		~		3mを超える	~			100kN/m ² を超える		~		3mを超える	~		
	それ以外		~		それ以外	~			それ以外		~		それ以外	~		
	100kN/m ² を超える		~		3mを超える	~			100kN/m ² を超える		~		3mを超える	~		
	それ以外		~		それ以外	~			それ以外		~		それ以外	~		