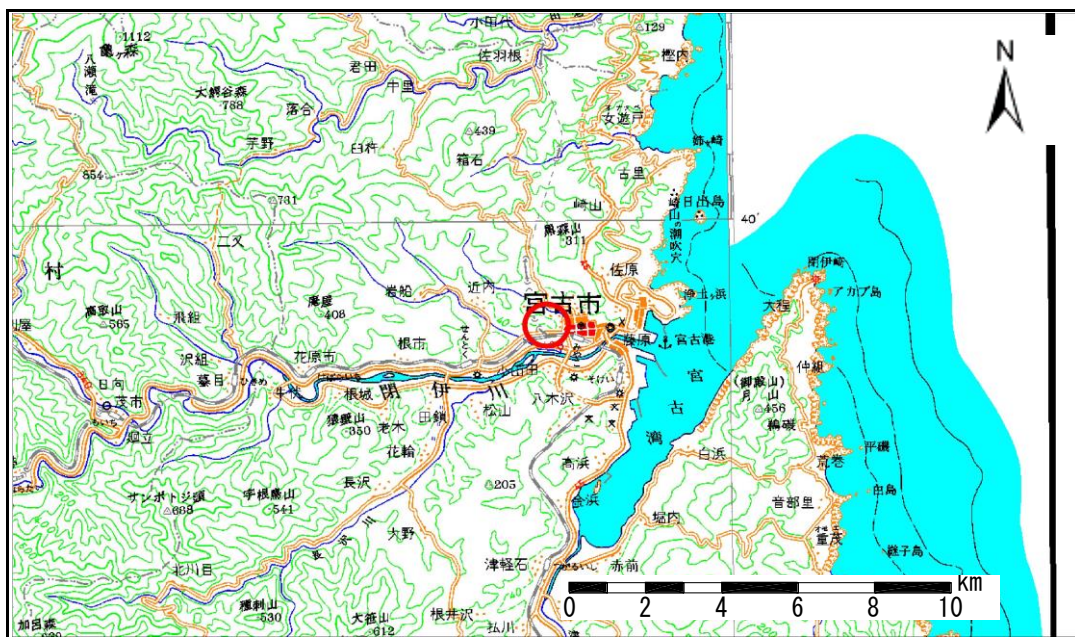


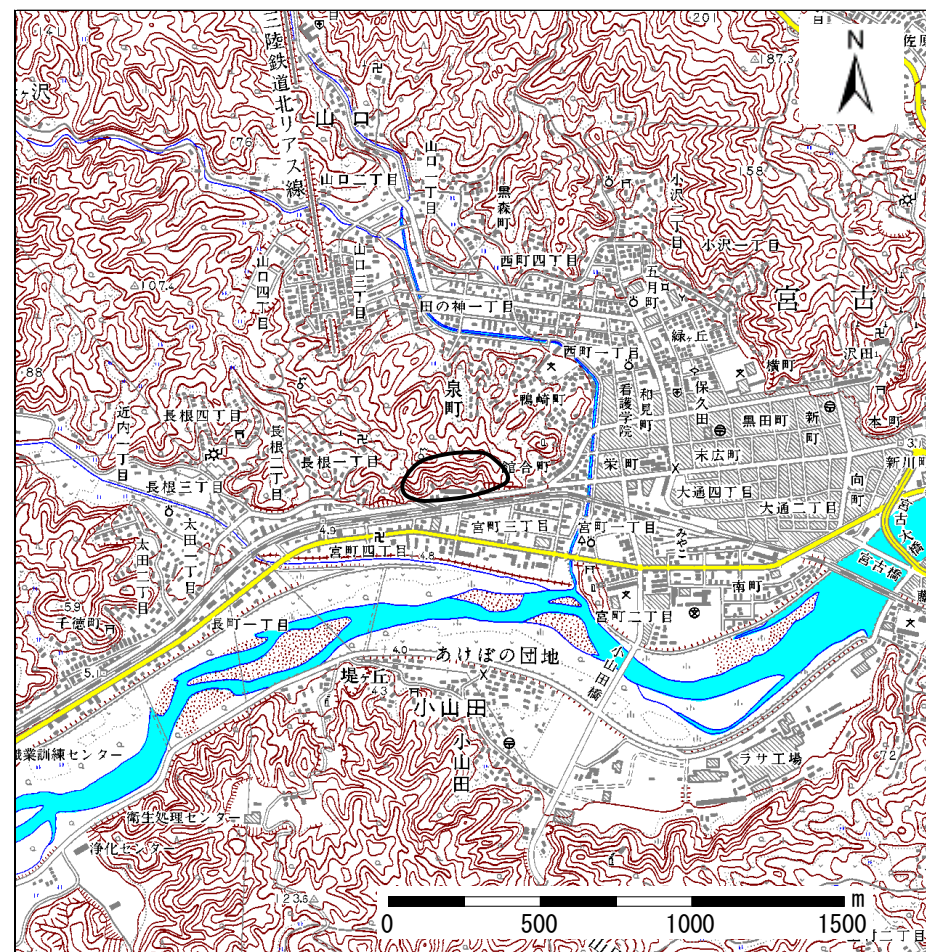
土砂災害防止に関する基礎調査(急傾斜地の崩壊)

表紙 概況、位置図

自然現象の種類	急傾斜地の崩壊
箇所番号	093A1028
箇所名	館合町-1
所在地	岩手県宮古市大字館合町
調査機関	岩手県宮古地方振興局土木部



概況図 (S=1:200,000)



位置図 (S=1:25,000)

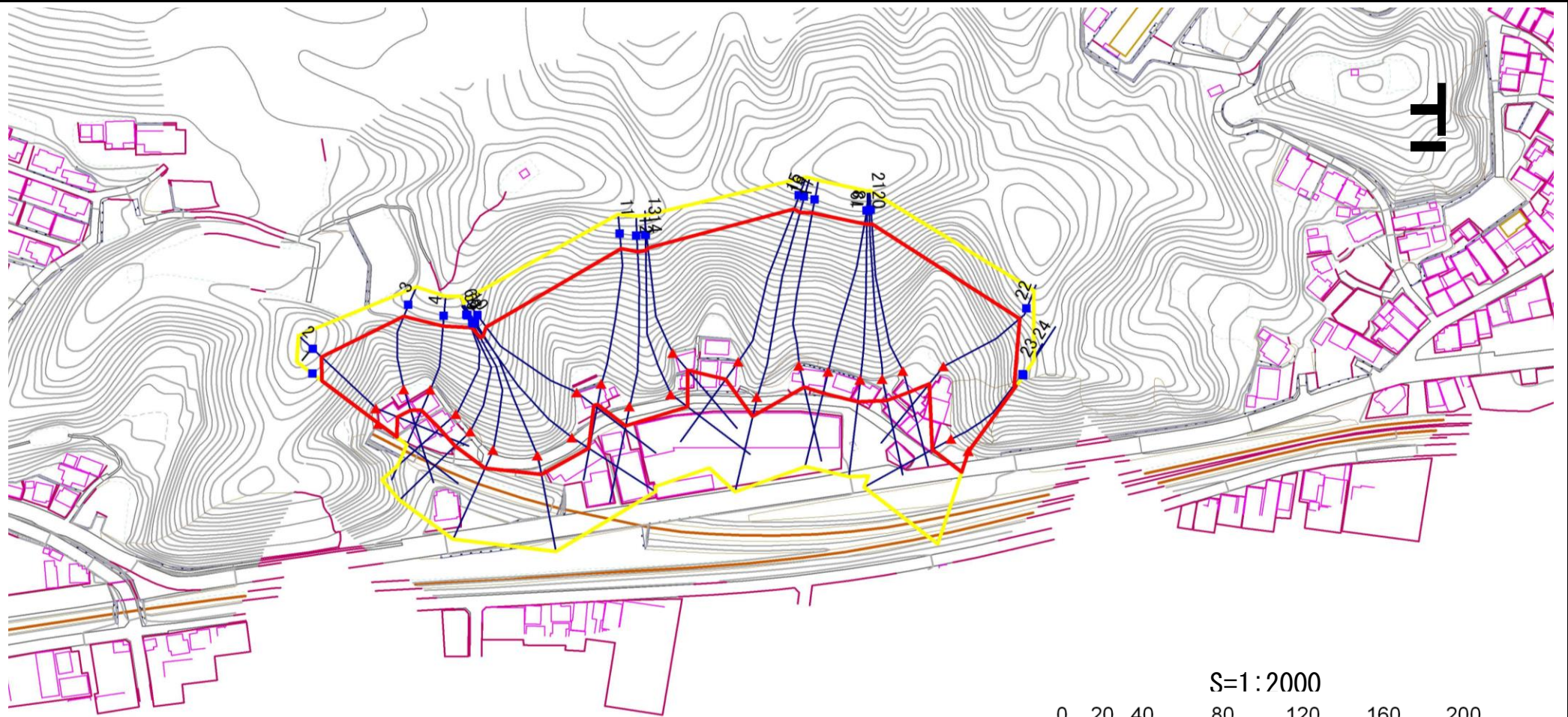
岩手県

急傾斜地の崩壊区域調書

様式3-1 危害のおそれのある土地、著しい危害のおそれのある土地の設定図

調査年度 平成17年度

急傾斜地の位置 箇所番号 093A1028 箇所名 館合町-1 所在地 岩手県宮古市大字館合町



- | | | | | |
|----|------|--------|---------------------|--|
| 凡例 | ■ 上端 | — 横断測線 | — 危害のおそれのある土地の区域 | — 土石等の移動による力が100kN/m ² を超える範囲 |
| | ▲ 下端 | | — 著しい危害のおそれのある土地の区域 | — 土石等の堆積高が3mを超える範囲 |

急傾斜地の崩壊区域調書

様式3-2 建築物に作用すると想定される衝撃に関する事項 (1/2)

調査年度 平成17年度

急傾斜地の位置		箇所番号		093A1028		箇所名		館合町-1		所在地		岩手県宮古市大字館合町				
横断 測線 番号	急傾斜地の下端に隣接する土地								急傾斜地内							
	土石等の移動の高さと力の大きさ				土石等の堆積高さとの大きさ				土石等の移動の高さと力の大きさ				土石等の堆積高さとの大きさ			
	区分	高さ (m)	下端からの距離 (m)	力の大きさ (kN/m ²)	区分	下端からの水平 距離(m)	高さ (m)	力の大きさ (kN/m ²)	区分	高さ (m)	上端からの比高 (m)	力の大きさ (kN/m ²)	区分	上端からの比高 (m)	高さ (m)	力の大きさ (kN/m ²)
1	100kN/m ² を超える	1.00	0.00 ~ 3.57	157.77	3mを超える	0.00 ~ 0.46	3.25	16.44	100kN/m ² を超える	1.00	10.61 ~ 34.68	157.77	3mを超える	25.00 ~ 34.68	3.25	16.44
	それ以外	1.00	3.57 ~ 11.36	100.00	それ以外	0.46 ~ 11.36	3.00	15.16	それ以外	1.00	5.00 ~ 10.61	100.00	それ以外	5.00 ~ 25.00	3.00	15.16
2	100kN/m ² を超える	1.00	0.00 ~ 3.69	159.87	3mを超える	0.00 ~ 0.51	3.29	16.61	100kN/m ² を超える	1.00	10.68 ~ 37.27	159.87	3mを超える	25.00 ~ 37.27	3.29	16.61
	それ以外	1.00	3.69 ~ 11.48	100.00	それ以外	0.51 ~ 11.48	3.00	15.16	それ以外	1.00	5.00 ~ 10.68	100.00	それ以外	5.00 ~ 25.00	3.00	15.16
3	100kN/m ² を超える	1.00	0.00 ~ 3.51	156.57	3mを超える	0.00 ~ 0.34	3.18	16.08	100kN/m ² を超える	1.00	10.53 ~ 35.29	156.57	3mを超える	25.00 ~ 35.29	3.18	16.08
	それ以外	1.00	3.51 ~ 11.29	100.00	それ以外	0.34 ~ 11.29	3.00	15.16	それ以外	1.00	5.00 ~ 10.53	100.00	それ以外	5.00 ~ 25.00	3.00	15.16
4	100kN/m ² を超える	1.00	0.00 ~ 3.66	159.25	3mを超える	0.00 ~ 0.72	3.43	17.33	100kN/m ² を超える	1.00	11.16 ~ 36.58	159.25	3mを超える	25.00 ~ 36.58	3.43	17.33
	それ以外	1.00	3.66 ~ 11.44	100.00	それ以外	0.72 ~ 11.44	3.00	15.16	それ以外	1.00	5.00 ~ 11.16	100.00	それ以外	5.00 ~ 25.00	3.00	15.16
5	100kN/m ² を超える	1.00	0.00 ~ 3.24	151.84	3mを超える	0.00 ~ 0.08	3.04	15.36	100kN/m ² を超える	1.00	10.69 ~ 38.77	151.84	3mを超える	30.00 ~ 38.77	3.04	15.36
	それ以外	1.00	3.24 ~ 11.02	100.00	それ以外	0.08 ~ 11.02	3.00	15.16	それ以外	1.00	5.00 ~ 10.69	100.00	それ以外	5.00 ~ 30.00	3.00	15.16
6	100kN/m ² を超える	1.00	0.00 ~ 2.88	145.68	3mを超える	0.00 ~ 0.93	3.41	17.22	100kN/m ² を超える	1.00	11.11 ~ 41.82	145.68	3mを超える	40.00 ~ 41.82	3.41	17.22
	それ以外	1.00	2.88 ~ 10.67	100.00	それ以外	0.93 ~ 10.67	3.00	15.16	それ以外	1.00	5.00 ~ 11.11	100.00	それ以外	5.00 ~ 40.00	3.00	15.16
7	100kN/m ² を超える	1.00	0.00 ~ 2.42	137.86	3mを超える	0.00 ~ 0.74	3.31	16.71	100kN/m ² を超える	1.00	11.82 ~ 41.80	137.86	3mを超える	40.00 ~ 41.80	3.31	16.71
	それ以外	1.00	2.42 ~ 10.21	100.00	それ以外	0.74 ~ 10.21	3.00	15.16	それ以外	1.00	5.00 ~ 11.82	100.00	それ以外	5.00 ~ 40.00	3.00	15.16
8	100kN/m ² を超える	1.00	0.00 ~ 2.03	131.38	3mを超える	0.00 ~ 0.58	3.23	16.34	100kN/m ² を超える	1.00	12.67 ~ 43.74	131.38	3mを超える	40.00 ~ 43.74	3.23	16.34
	それ以外	1.00	2.03 ~ 9.81	100.00	それ以外	0.58 ~ 9.81	3.00	15.16	それ以外	1.00	5.00 ~ 12.67	100.00	それ以外	5.00 ~ 40.00	3.00	15.16
9	100kN/m ² を超える	1.00	0.00 ~ 2.10	132.49	3mを超える	0.00 ~ 0.60	3.24	16.39	100kN/m ² を超える	1.00	12.54 ~ 45.03	132.49	3mを超える	40.00 ~ 45.03	3.24	16.39
	それ以外	1.00	2.10 ~ 9.88	100.00	それ以外	0.60 ~ 9.88	3.00	15.16	それ以外	1.00	5.00 ~ 12.54	100.00	それ以外	5.00 ~ 40.00	3.00	15.16
10	100kN/m ² を超える	1.00	0.00 ~ 2.99	147.52	3mを超える	0.00 ~ 0.97	3.43	17.34	100kN/m ² を超える	1.00	11.00 ~ 42.94	147.52	3mを超える	40.00 ~ 42.94	3.43	17.34
	それ以外	1.00	2.99 ~ 10.78	100.00	それ以外	0.97 ~ 10.78	3.00	15.16	それ以外	1.00	5.00 ~ 11.00	100.00	それ以外	5.00 ~ 40.00	3.00	15.16
11	100kN/m ² を超える	1.00	0.00 ~ 2.91	146.15	3mを超える	0.00 ~ 1.81	3.75	18.95	100kN/m ² を超える	1.00	11.17 ~ 50.76	146.15	3mを超える	40.00 ~ 50.76	3.75	18.95
	それ以外	1.00	2.91 ~ 10.70	100.00	それ以外	1.81 ~ 10.70	3.00	15.16	それ以外	1.00	5.00 ~ 11.17	100.00	それ以外	5.00 ~ 40.00	3.00	15.16
12	100kN/m ² を超える	1.00	0.00 ~ 2.34	136.45	3mを超える	0.00 ~ 1.58	3.62	18.30	100kN/m ² を超える	1.00	12.10 ~ 52.73	136.45	3mを超える	40.00 ~ 52.73	3.62	18.30
	それ以外	1.00	2.34 ~ 10.12	100.00	それ以外	1.58 ~ 10.12	3.00	15.16	それ以外	1.00	5.00 ~ 12.10	100.00	それ以外	5.00 ~ 40.00	3.00	15.16
13	100kN/m ² を超える	1.00	0.00 ~ 2.70	142.53	3mを超える	0.00 ~ 1.72	3.70	18.69	100kN/m ² を超える	1.00	11.48 ~ 52.69	142.53	3mを超える	40.00 ~ 52.69	3.70	18.69
	それ以外	1.00	2.70 ~ 10.48	100.00	それ以外	1.72 ~ 10.48	3.00	15.16	それ以外	1.00	5.00 ~ 11.48	100.00	それ以外	5.00 ~ 40.00	3.00	15.16
14	100kN/m ² を超える	1.00	0.00 ~ 3.55	157.28	3mを超える	0.00 ~ 1.25	3.59	18.15	100kN/m ² を超える	1.00	10.57 ~ 46.43	157.28	3mを超える	30.00 ~ 46.43	3.59	18.15
	それ以外	1.00	3.55 ~ 11.33	100.00	それ以外	1.25 ~ 11.33	3.00	15.16	それ以外	1.00	5.00 ~ 10.57	100.00	それ以外	5.00 ~ 30.00	3.00	15.16
15	100kN/m ² を超える	1.00	0.00 ~ 3.13	149.95	3mを超える	0.00 ~ 1.89	3.80	19.20	100kN/m ² を超える	1.00	10.95 ~ 61.10	149.95	3mを超える	40.00 ~ 61.10	3.80	19.20
	それ以外	1.00	3.13 ~ 10.92	100.00	それ以外	1.89 ~ 10.92	3.00	15.16	それ以外	1.00	5.00 ~ 10.95	100.00	それ以外	5.00 ~ 40.00	3.00	15.16

急傾斜地の崩壊区域調書

様式3-2 建築物に作用すると想定される衝撃に関する事項 (2/2)

調査年度 平成17年度

急傾斜地の位置		箇所番号		093A1028		箇所名		館合町-1		所在地		岩手県宮古市大字館合町				
横断 測線 番号	急傾斜地の下端に隣接する土地								急傾斜地内							
	土石等の移動の高さと力の大きさ				土石等の堆積高さとの大きさ				土石等の移動の高さと力の大きさ				土石等の堆積高さとの大きさ			
	区分	高さ (m)	下端からの距離 (m)	力の大きさ (kN/m ²)	区分	下端からの水平 距離(m)	高さ (m)	力の大きさ (kN/m ²)	区分	高さ (m)	上端からの比高 (m)	力の大きさ (kN/m ²)	区分	上端からの比高 (m)	高さ (m)	力の大きさ (kN/m ²)
16	100kN/m ² を超える	1.00	0.00 ~ 2.40	137.43	3mを超える	0.00 ~ 1.60	3.63	18.34	100kN/m ² を超える	1.00	12.02 ~ 63.42	137.43	3mを超える	40.00 ~ 63.42	3.63	18.34
	それ以外	1.00	2.40 ~ 10.18	100.00	それ以外	1.60 ~ 10.18	3.00	15.16	それ以外	1.00	5.00 ~ 12.02	100.00	それ以外	5.00 ~ 40.00	3.00	15.16
17	100kN/m ² を超える	1.00	0.00 ~ 3.48	156.00	3mを超える	0.00 ~ 2.06	3.90	19.73	100kN/m ² を超える	1.00	10.65 ~ 61.73	156.00	3mを超える	30.00 ~ 61.73	3.90	19.73
	それ以外	1.00	3.48 ~ 11.26	100.00	それ以外	2.06 ~ 11.26	3.00	15.16	それ以外	1.00	5.00 ~ 10.65	100.00	それ以外	5.00 ~ 30.00	3.00	15.16
18	100kN/m ² を超える	1.00	0.00 ~ 3.56	157.56	3mを超える	0.00 ~ 2.10	3.94	19.89	100kN/m ² を超える	1.00	10.60 ~ 61.73	157.56	3mを超える	30.00 ~ 61.73	3.94	19.89
	それ以外	1.00	3.56 ~ 11.35	100.00	それ以外	2.10 ~ 11.35	3.00	15.16	それ以外	1.00	5.00 ~ 10.60	100.00	それ以外	5.00 ~ 30.00	3.00	15.16
19	100kN/m ² を超える	1.00	0.00 ~ 3.53	156.93	3mを超える	0.00 ~ 2.08	3.92	19.82	100kN/m ² を超える	1.00	10.62 ~ 62.71	156.93	3mを超える	30.00 ~ 62.71	3.92	19.82
	それ以外	1.00	3.53 ~ 11.31	100.00	それ以外	2.08 ~ 11.31	3.00	15.16	それ以外	1.00	5.00 ~ 10.62	100.00	それ以外	5.00 ~ 30.00	3.00	15.16
20	100kN/m ² を超える	1.00	0.00 ~ 3.30	152.87	3mを超える	0.00 ~ 1.97	3.85	19.45	100kN/m ² を超える	1.00	10.79 ~ 60.00	152.87	3mを超える	30.00 ~ 60.00	3.85	19.45
	それ以外	1.00	3.30 ~ 11.08	100.00	それ以外	1.97 ~ 11.08	3.00	15.16	それ以外	1.00	5.00 ~ 10.79	100.00	それ以外	5.00 ~ 30.00	3.00	15.16
21	100kN/m ² を超える	1.00	0.00 ~ 3.30	152.96	3mを超える	0.00 ~ 1.98	3.85	19.46	100kN/m ² を超える	1.00	10.78 ~ 58.82	152.96	3mを超える	30.00 ~ 58.82	3.85	19.46
	それ以外	1.00	3.30 ~ 11.09	100.00	それ以外	1.98 ~ 11.09	3.00	15.16	それ以外	1.00	5.00 ~ 10.78	100.00	それ以外	5.00 ~ 30.00	3.00	15.16
22	100kN/m ² を超える	1.00	0.00 ~ 3.59	158.09	3mを超える	0.00 ~ 1.35	3.66	18.49	100kN/m ² を超える	1.00	10.53 ~ 40.07	158.09	3mを超える	25.00 ~ 40.07	3.66	18.49
	それ以外	1.00	3.59 ~ 11.38	100.00	それ以外	1.35 ~ 11.38	3.00	15.16	それ以外	1.00	5.00 ~ 10.53	100.00	それ以外	5.00 ~ 25.00	3.00	15.16
23	100kN/m ² を超える	1.00	0.00 ~ 3.20	151.12	3mを超える	0.00 ~ 0.10	3.05	15.42	100kN/m ² を超える	1.00	10.65 ~ 35.31	151.12	3mを超える	30.00 ~ 35.31	3.05	15.42
	それ以外	1.00	3.20 ~ 10.98	100.00	それ以外	0.10 ~ 10.98	3.00	15.16	それ以外	1.00	5.00 ~ 10.65	100.00	それ以外	5.00 ~ 30.00	3.00	15.16
24	100kN/m ² を超える	1.00	0.00 ~ 3.44	155.29	3mを超える	0.00 ~ 0.25	3.13	15.83	100kN/m ² を超える	1.00	10.54 ~ 36.03	155.29	3mを超える	25.00 ~ 36.03	3.13	15.83
	それ以外	1.00	3.44 ~ 11.22	100.00	それ以外	0.25 ~ 11.22	3.00	15.16	それ以外	1.00	5.00 ~ 10.54	100.00	それ以外	5.00 ~ 25.00	3.00	15.16
	100kN/m ² を超える		~		3mを超える	~			100kN/m ² を超える		~		3mを超える	~		
	それ以外		~		それ以外	~			それ以外		~		それ以外	~		
	100kN/m ² を超える		~		3mを超える	~			100kN/m ² を超える		~		3mを超える	~		
	それ以外		~		それ以外	~			それ以外		~		それ以外	~		
	100kN/m ² を超える		~		3mを超える	~			100kN/m ² を超える		~		3mを超える	~		
	それ以外		~		それ以外	~			それ以外		~		それ以外	~		
	100kN/m ² を超える		~		3mを超える	~			100kN/m ² を超える		~		3mを超える	~		
	それ以外		~		それ以外	~			それ以外		~		それ以外	~		