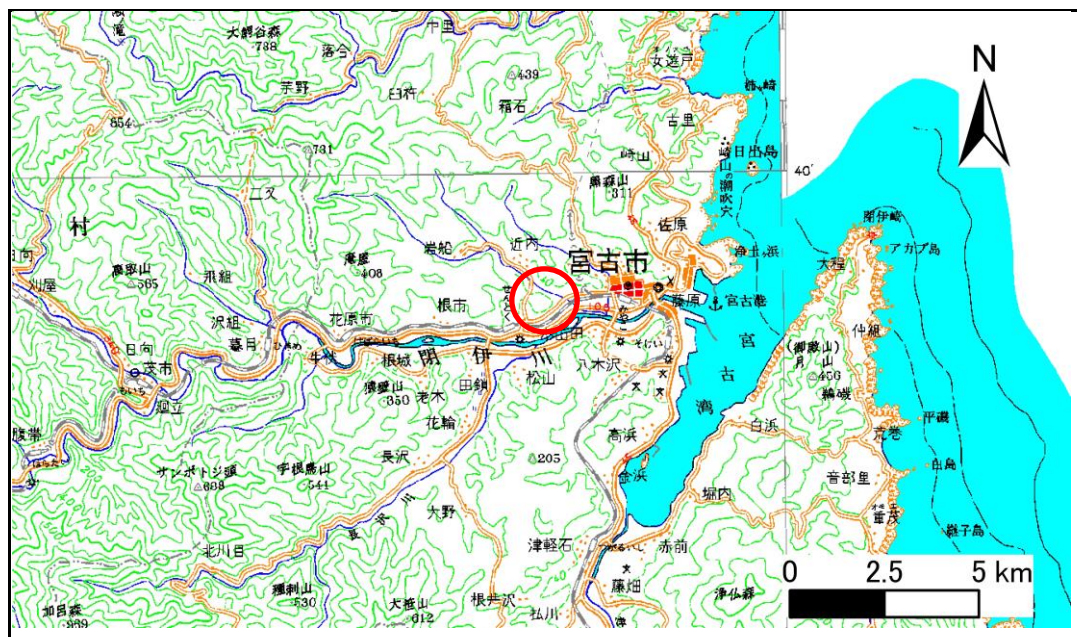


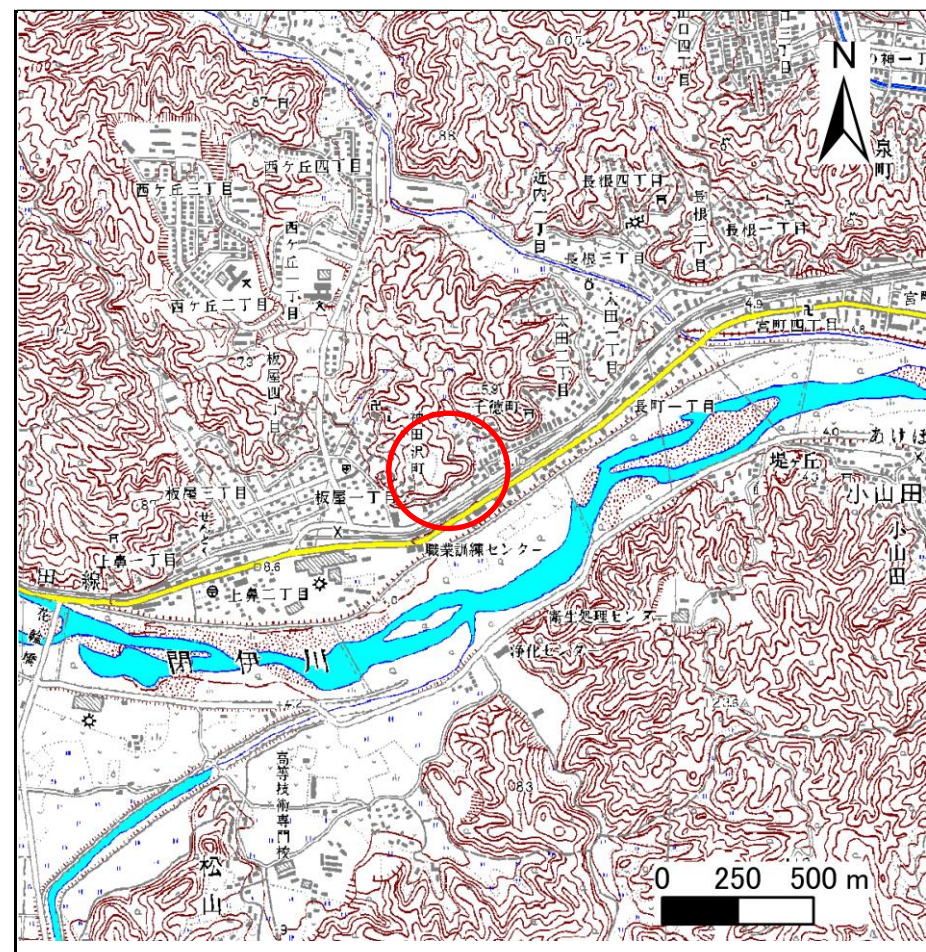
土砂災害防止に関する基礎調査(急傾斜地の崩壊)

表紙 概況、位置図

自然現象の種類	急傾斜地の崩壊
箇所番号	093A1023
箇所名	千徳町
所在地	岩手県宮古市千徳町5
調査機関	岩手県宮古地方振興局土木部



概況図 (S=1:200,000)



位置図 (S=1:25,000)

岩手県

急傾斜地の崩壊区域調書

様式3-1 危害のおそれのある土地、著しい危害のおそれのある土地の設定図（全体図）

調査年度

平成17年度

急傾斜地の位置

箇所番号

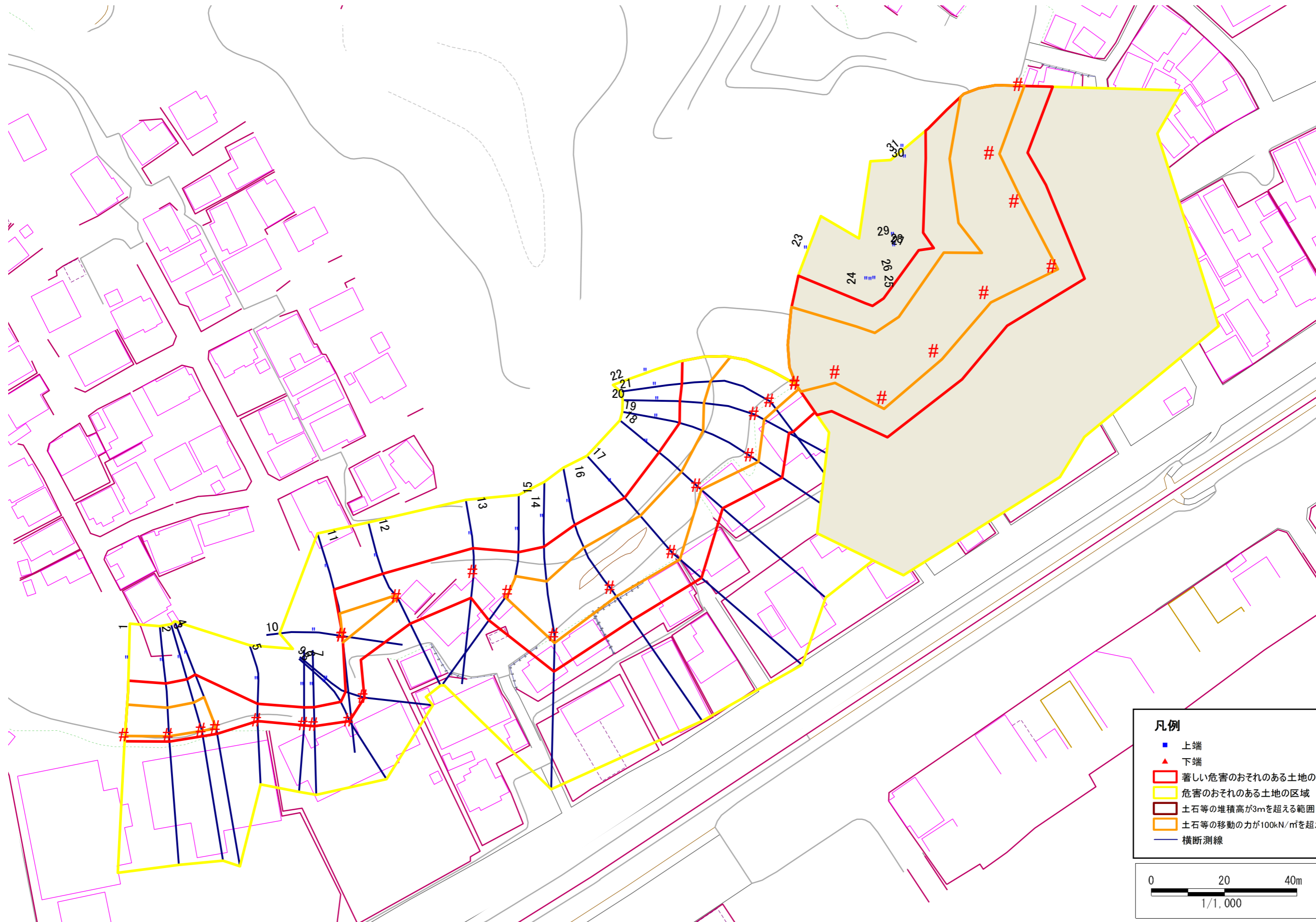
093A1023

箇所名

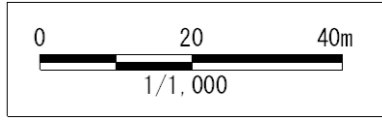
千徳町

所在地

岩手県宮古市千徳町5



- 凡例**
- 上端
 - ▲ 下端
 - 著しい危害のおそれのある土地の区域
 - 危害のおそれのある土地の区域
 - 土石等の堆積高が3mを超える範囲
 - 土石等の移動の力が100kN/m²を超える範囲
 - 横断測線



急傾斜地の崩壊区域調査

様式3-2 建築物に作用すると想定される衝撃に関する事項 (1/3)

														調査年度	平成17年度	
急傾斜地の位置		箇所番号	093A1023			箇所名	千徳町			所在地	岩手県宮古市千徳町5					
横断 測線 番号	急傾斜地の下端に隣接する土地										急傾斜地内					
	土石等の移動の高さと力の大きさ				土石等の堆積高さと力の大きさ				土石等の移動の高さと力の大きさ				土石等の堆積高さと力の大きさ			
	区 分	高さ (m)	下端からの距離 (m)	力の大きさ (kN/m ²)	区 分	下端からの水平 距離(m)	高さ (m)	力の大きさ (kN/m ²)	区 分	高さ (m)	上端からの比高 (m)	力の大きさ (kN/m ²)	区 分	上端からの比高 (m)	高さ (m)	力の大きさ (kN/m ²)
1	100kN/m ² を超える	1.00	0.00 ~ 0.00	132.09	3mを超える	- ~ -	-	-	100kN/m ² を超える	1.00	10.95 ~ 18.69	132.09	3mを超える	- ~ -	-	-
	それ以外	1.00	0.00 ~ 1.48	100.00	それ以外	0.00 ~ 1.48	2.54	12.84	それ以外	1.00	5.00 ~ 10.95	100.00	それ以外	5.00 ~ 18.69	2.54	12.84
2	100kN/m ² を超える	1.00	0.00 ~ 0.00	129.46	3mを超える	- ~ -	-	-	100kN/m ² を超える	1.00	10.78 ~ 17.59	129.46	3mを超える	- ~ -	-	-
	それ以外	1.00	0.00 ~ 1.44	100.00	それ以外	0.00 ~ 1.44	2.50	12.64	それ以外	1.00	5.00 ~ 10.78	100.00	それ以外	5.00 ~ 17.59	2.50	12.64
3	100kN/m ² を超える	1.00	0.00 ~ 0.00	130.32	3mを超える	- ~ -	-	-	100kN/m ² を超える	1.00	10.82 ~ 17.92	130.32	3mを超える	- ~ -	-	-
	それ以外	1.00	0.00 ~ 1.45	100.00	それ以外	0.00 ~ 1.45	2.51	12.70	それ以外	1.00	5.00 ~ 10.82	100.00	それ以外	5.00 ~ 17.92	2.51	12.70
4	100kN/m ² を超える	1.00	0.00 ~ 0.00	133.51	3mを超える	- ~ -	-	-	100kN/m ² を超える	1.00	10.87 ~ 19.06	133.51	3mを超える	- ~ -	-	-
	それ以外	1.00	0.00 ~ 1.46	100.00	それ以外	0.00 ~ 1.46	2.52	12.75	それ以外	1.00	5.00 ~ 10.87	100.00	それ以外	5.00 ~ 19.06	2.52	12.75
5	100kN/m ² を超える	-	- ~ -	-	3mを超える	- ~ -	-	-	100kN/m ² を超える	-	- ~ -	-	3mを超える	- ~ -	-	-
	それ以外	1.00	0.00 ~ 0.01	88.43	それ以外	0.00 ~ 0.01	1.79	9.03	それ以外	1.00	5.00 ~ 8.67	88.43	それ以外	5.00 ~ 8.67	1.79	9.03
6	100kN/m ² を超える	-	- ~ -	-	3mを超える	- ~ -	-	-	100kN/m ² を超える	-	- ~ -	-	3mを超える	- ~ -	-	-
	それ以外	1.00	0.00 ~ 0.15	90.05	それ以外	0.00 ~ 0.15	1.87	9.45	それ以外	1.00	5.00 ~ 9.16	90.05	それ以外	5.00 ~ 9.16	1.87	9.45
7	100kN/m ² を超える	-	- ~ -	-	3mを超える	- ~ -	-	-	100kN/m ² を超える	-	- ~ -	-	3mを超える	- ~ -	-	-
	それ以外	1.00	0.00 ~ 0.18	91.44	それ以外	0.00 ~ 0.18	1.88	9.52	それ以外	1.00	5.00 ~ 9.45	91.44	それ以外	5.00 ~ 9.45	1.88	9.52
8	100kN/m ² を超える	-	- ~ -	-	3mを超える	- ~ -	-	-	100kN/m ² を超える	-	- ~ -	-	3mを超える	- ~ -	-	-
	それ以外	1.00	0.00 ~ 0.00	93.40	それ以外	0.00 ~ 0.00	1.77	8.93	それ以外	1.00	5.00 ~ 9.42	93.40	それ以外	5.00 ~ 9.42	1.77	8.93
9	100kN/m ² を超える	-	- ~ -	-	3mを超える	- ~ -	-	-	100kN/m ² を超える	-	- ~ -	-	3mを超える	- ~ -	-	-
	それ以外	1.00	0.00 ~ 0.12	92.99	それ以外	0.00 ~ 0.12	1.85	9.36	それ以外	1.00	5.00 ~ 9.54	92.99	それ以外	5.00 ~ 9.54	1.85	9.36
10	100kN/m ² を超える	-	- ~ -	-	3mを超える	- ~ -	-	-	100kN/m ² を超える	-	- ~ -	-	3mを超える	- ~ -	-	-
	それ以外	1.00	0.00 ~ 4.52	56.39	それ以外	0.00 ~ 0.00	1.57	7.91	それ以外	1.00	5.00 ~ 5.00	56.39	それ以外	5.00 ~ 5.00	1.57	7.91
11	100kN/m ² を超える	1.00	0.00 ~ 1.59	124.32	3mを超える	- ~ -	-	-	100kN/m ² を超える	1.00	10.64 ~ 15.93	124.32	3mを超える	- ~ -	-	-
	それ以外	1.00	1.59 ~ 9.38	100.00	それ以外	0.00 ~ 9.38	2.46	12.43	それ以外	1.00	5.00 ~ 10.64	100.00	それ以外	5.00 ~ 15.93	2.46	12.43
12	100kN/m ² を超える	1.00	0.00 ~ 0.23	103.41	3mを超える	- ~ -	-	-	100kN/m ² を超える	1.00	12.67 ~ 13.41	103.41	3mを超える	- ~ -	-	-
	それ以外	1.00	0.23 ~ 8.02	100.00	それ以外	0.00 ~ 8.02	2.54	12.82	それ以外	1.00	5.00 ~ 12.67	100.00	それ以外	5.00 ~ 13.41	2.54	12.82
13	100kN/m ² を超える	-	- ~ -	-	3mを超える	0.00 ~ 0.14	3.13	15.81	100kN/m ² を超える	-	- ~ -	-	3mを超える	15.00 ~ 15.22	3.13	15.81
	それ以外	1.00	0.00 ~ 6.80	85.99	それ以外	0.14 ~ 6.80	3.00	15.16	それ以外	1.00	5.00 ~ 15.22	85.99	それ以外	5.00 ~ 15.00	3.00	15.16
14	100kN/m ² を超える	1.00	0.00 ~ 1.39	121.05	3mを超える	- ~ -	-	-	100kN/m ² を超える	1.00	10.86 ~ 15.32	121.05	3mを超える	- ~ -	-	-
	それ以外	1.00	1.39 ~ 9.17	100.00	それ以外	0.00 ~ 9.17	2.52	12.74	それ以外	1.00	5.00 ~ 10.86	100.00	それ以外	5.00 ~ 15.32	2.52	12.74
15	100kN/m ² を超える	1.00	0.00 ~ 1.92	129.67	3mを超える	- ~ -	-	-	100kN/m ² を超える	1.00	11.16 ~ 20.90	129.67	3mを超える	- ~ -	-	-
	それ以外	1.00	1.92 ~ 9.71	100.00	それ以外	0.00 ~ 9.71	2.51	12.71	それ以外	1.00	5.00 ~ 11.16	100.00	それ以外	5.00 ~ 20.90	2.51	12.71

急傾斜地の崩壊区域調査

様式3-2 建築物に作用すると想定される衝撃に関する事項 (2/3)

														調査年度		平成17年度	
急傾斜地の位置		箇所番号		093A1023		箇所名		千徳町		所在地		岩手県宮古市千徳町5					
横断 測線 番号	急傾斜地の下端に隣接する土地								急傾斜地内								
	土石等の移動の高さと力の大きさ				土石等の堆積高さとの力の大きさ				土石等の移動の高さと力の大きさ				土石等の堆積高さとの力の大きさ				
	区分	高さ (m)	下端からの距離 (m)	力の大きさ (kN/m ²)	区分	下端からの水平 距離(m)	高さ (m)	力の大きさ (kN/m ²)	区分	高さ (m)	上端からの比高 (m)	力の大きさ (kN/m ²)	区分	上端からの比高 (m)	高さ (m)	力の大きさ (kN/m ²)	
16	100kN/m ² を超える	1.00	0.00 ~ 2.63	141.45	3mを超える	- ~ -	-	-	100kN/m ² を超える	1.00	10.66 ~ 22.00	141.45	3mを超える	- ~ -	-	-	
	それ以外	1.00	2.63 ~ 10.42	100.00	それ以外	0.00 ~ 10.42	2.81	14.21	それ以外	1.00	5.00 ~ 10.66	100.00	それ以外	5.00 ~ 22.00	2.81	14.21	
17	100kN/m ² を超える	1.00	0.00 ~ 2.74	143.30	3mを超える	- ~ -	-	-	100kN/m ² を超える	1.00	11.07 ~ 23.48	143.30	3mを超える	- ~ -	-	-	
	それ以外	1.00	2.74 ~ 10.53	100.00	それ以外	0.00 ~ 10.53	2.92	14.77	それ以外	1.00	5.00 ~ 11.07	100.00	それ以外	5.00 ~ 23.48	2.92	14.77	
18	100kN/m ² を超える	1.00	0.00 ~ 1.38	120.91	3mを超える	0.00 ~ 0.46	3.36	16.99	100kN/m ² を超える	1.00	15.60 ~ 23.26	120.91	3mを超える	20.00 ~ 23.26	3.36	16.99	
	それ以外	1.00	1.38 ~ 9.16	100.00	それ以外	0.46 ~ 9.16	3.00	15.16	それ以外	1.00	5.00 ~ 15.60	100.00	それ以外	5.00 ~ 20.00	3.00	15.16	
19	100kN/m ² を超える	1.00	0.00 ~ 2.72	142.89	3mを超える	- ~ -	-	-	100kN/m ² を超える	1.00	10.59 ~ 22.74	142.89	3mを超える	- ~ -	-	-	
	それ以外	1.00	2.72 ~ 10.50	100.00	それ以外	0.00 ~ 10.50	2.78	14.05	それ以外	1.00	5.00 ~ 10.59	100.00	それ以外	5.00 ~ 22.74	2.78	14.05	
20	100kN/m ² を超える	1.00	0.00 ~ 2.79	144.13	3mを超える	- ~ -	-	-	100kN/m ² を超える	1.00	10.76 ~ 23.37	144.13	3mを超える	- ~ -	-	-	
	それ以外	1.00	2.79 ~ 10.58	100.00	それ以外	0.00 ~ 10.58	2.85	14.39	それ以外	1.00	5.00 ~ 10.76	100.00	それ以外	5.00 ~ 23.37	2.85	14.39	
21	100kN/m ² を超える	1.00	0.00 ~ 2.53	139.73	3mを超える	- ~ -	-	-	100kN/m ² を超える	1.00	10.65 ~ 23.34	139.73	3mを超える	- ~ -	-	-	
	それ以外	1.00	2.53 ~ 10.32	100.00	それ以外	0.00 ~ 10.32	2.62	13.23	それ以外	1.00	5.00 ~ 10.65	100.00	それ以外	5.00 ~ 23.34	2.62	13.23	
22	100kN/m ² を超える	1.00	0.00 ~ 1.52	123.14	3mを超える	- ~ -	-	-	100kN/m ² を超える	1.00	12.69 ~ 24.03	123.14	3mを超える	- ~ -	-	-	
	それ以外	1.00	1.52 ~ 9.30	100.00	それ以外	0.00 ~ 9.30	2.39	12.09	それ以外	1.00	5.00 ~ 12.69	100.00	それ以外	5.00 ~ 24.03	2.39	12.09	
23	100kN/m ² を超える	1.00	0.00 ~ 2.49	138.98	3mを超える	- ~ -	-	-	100kN/m ² を超える	1.00	10.90 ~ 25.31	138.98	3mを超える	- ~ -	-	-	
	それ以外	1.00	2.49 ~ 10.27	100.00	それ以外	0.00 ~ 10.27	2.88	14.55	それ以外	1.00	5.00 ~ 10.90	100.00	それ以外	5.00 ~ 25.31	2.88	14.55	
24	100kN/m ² を超える	1.00	0.00 ~ 2.62	141.24	3mを超える	- ~ -	-	-	100kN/m ² を超える	1.00	10.58 ~ 21.96	141.24	3mを超える	- ~ -	-	-	
	それ以外	1.00	2.62 ~ 10.41	100.00	それ以外	0.00 ~ 10.41	2.77	14.01	それ以外	1.00	5.00 ~ 10.58	100.00	それ以外	5.00 ~ 21.96	2.77	14.01	
25	100kN/m ² を超える	1.00	0.00 ~ 2.74	143.24	3mを超える	- ~ -	-	-	100kN/m ² を超える	1.00	10.55 ~ 24.18	143.24	3mを超える	- ~ -	-	-	
	それ以外	1.00	2.74 ~ 10.53	100.00	それ以外	0.00 ~ 10.53	2.67	13.50	それ以外	1.00	5.00 ~ 10.55	100.00	それ以外	5.00 ~ 24.18	2.67	13.50	
26	100kN/m ² を超える	1.00	0.00 ~ 2.80	144.21	3mを超える	- ~ -	-	-	100kN/m ² を超える	1.00	11.20 ~ 24.23	144.21	3mを超える	- ~ -	-	-	
	それ以外	1.00	2.80 ~ 10.58	100.00	それ以外	0.00 ~ 10.58	2.95	14.89	それ以外	1.00	5.00 ~ 11.20	100.00	それ以外	5.00 ~ 24.23	2.95	14.89	
27	100kN/m ² を超える	1.00	0.00 ~ 2.82	144.52	3mを超える	- ~ -	-	-	100kN/m ² を超える	1.00	10.55 ~ 23.81	144.52	3mを超える	- ~ -	-	-	
	それ以外	1.00	2.82 ~ 10.60	100.00	それ以外	0.00 ~ 10.60	2.75	13.88	それ以外	1.00	5.00 ~ 10.55	100.00	それ以外	5.00 ~ 23.81	2.75	13.88	
28	100kN/m ² を超える	1.00	0.00 ~ 1.53	123.30	3mを超える	- ~ -	-	-	100kN/m ² を超える	1.00	12.69 ~ 24.19	123.30	3mを超える	- ~ -	-	-	
	それ以外	1.00	1.53 ~ 9.31	100.00	それ以外	0.00 ~ 9.31	2.39	12.09	それ以外	1.00	5.00 ~ 12.69	100.00	それ以外	5.00 ~ 24.19	2.39	12.09	
29	100kN/m ² を超える	1.00	0.00 ~ 1.90	129.31	3mを超える	- ~ -	-	-	100kN/m ² を超える	1.00	11.39 ~ 21.89	129.31	3mを超える	- ~ -	-	-	
	それ以外	1.00	1.90 ~ 9.69	100.00	それ以外	0.00 ~ 9.69	2.49	12.57	それ以外	1.00	5.00 ~ 11.39	100.00	それ以外	5.00 ~ 21.89	2.49	12.57	
30	100kN/m ² を超える	1.00	0.00 ~ 2.50	139.19	3mを超える	- ~ -	-	-	100kN/m ² を超える	1.00	11.21 ~ 21.87	139.19	3mを超える	- ~ -	-	-	
	それ以外	1.00	2.50 ~ 10.29	100.00	それ以外	0.00 ~ 10.29	2.95	14.90	それ以外	1.00	5.00 ~ 11.21	100.00	それ以外	5.00 ~ 21.87	2.95	14.90	

岩手県

急傾斜地の崩壊区域調書

様式3-2 建築物に作用すると想定される衝撃に関する事項 (3/3)

調査年度	平成17年度
------	--------

急傾斜地の位置		093A1023		箇所名		千徳町		所在地		岩手県宮古市千徳町5						
横断 測線 番号	急傾斜地の下端に隣接する土地								急傾斜地内							
	土石等の移動の高さと力の大きさ				土石等の堆積高さとの大きさ				土石等の移動の高さと力の大きさ				土石等の堆積高さとの大きさ			
	区 分	高さ (m)	下端からの距離 (m)	力の大きさ (kN/m ²)	区 分	下端からの水平 距離(m)	高さ (m)	力の大きさ (kN/m ²)	区 分	高さ (m)	上端からの比高 (m)	力の大きさ (kN/m ²)	区 分	上端からの比高 (m)	高さ (m)	力の大きさ (kN/m ²)
31	100kN/m ² を超える	1.00	0.00 ~ 1.40	121.34	3mを超える	- ~ -	-	-	100kN/m ² を超える	1.00	12.69 ~ 22.42	121.34	3mを超える	- ~ -	-	-
	それ以外	1.00	1.40 ~ 9.19	100.00	それ以外	0.00 ~ 9.19	2.39	12.09	それ以外	1.00	5.00 ~ 12.69	100.00	それ以外	5.00 ~ 22.42	2.39	12.09