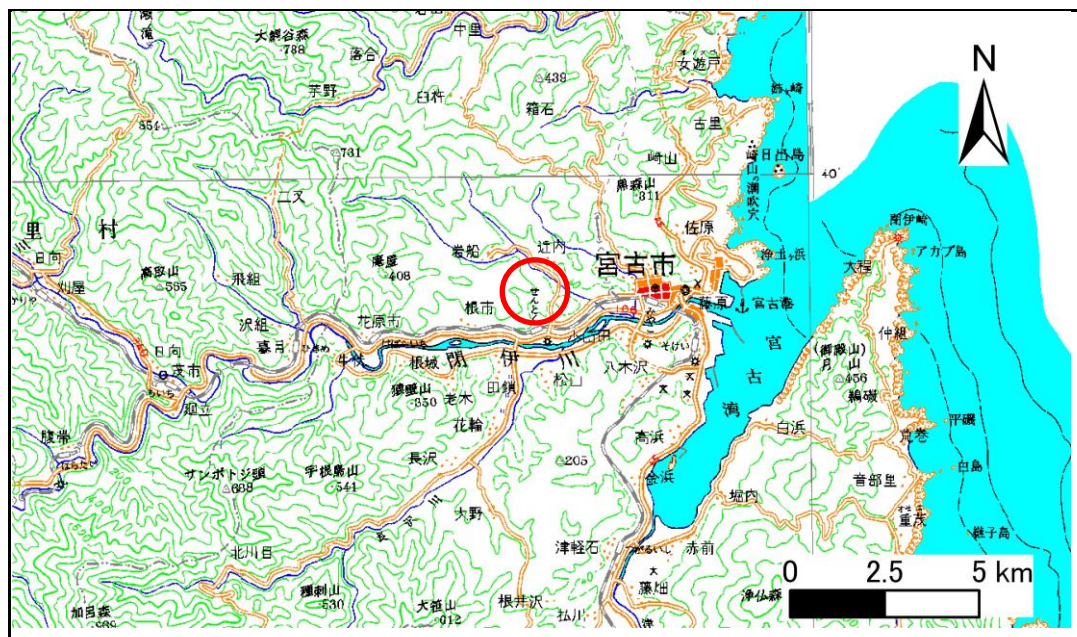


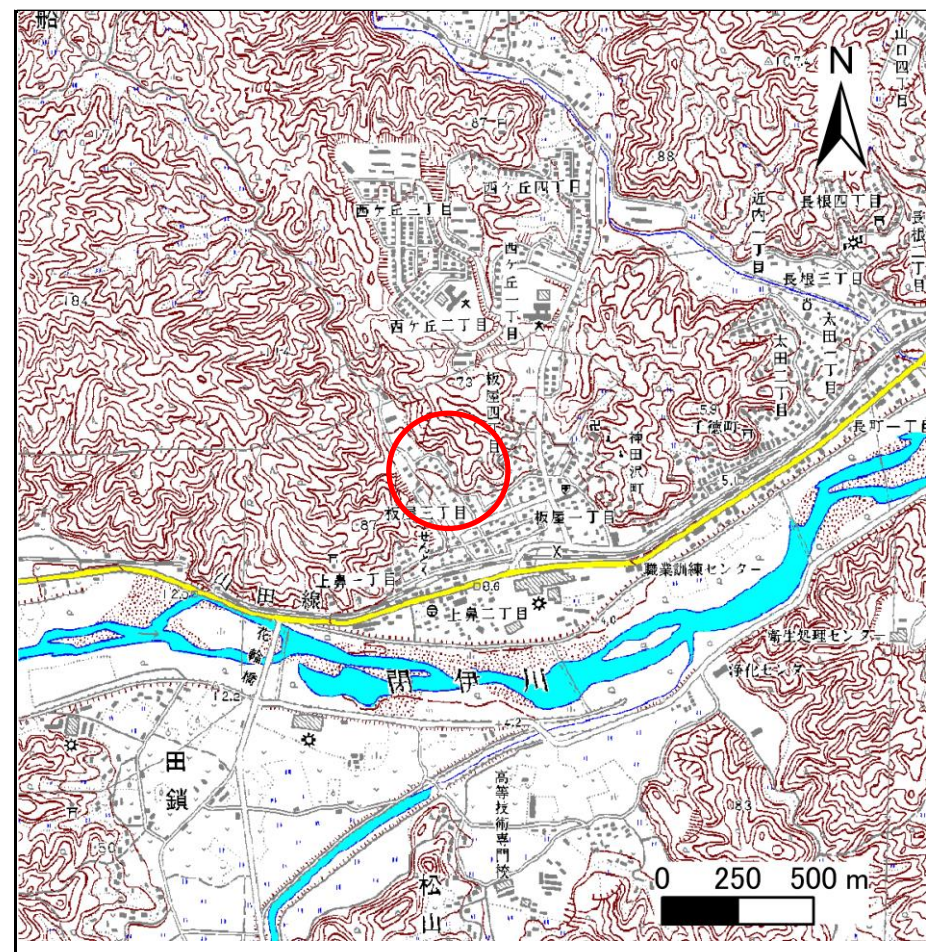
土砂災害防止に関する基礎調査(急傾斜地の崩壊)

表紙 概況、位置図

自然現象の種類	急傾斜地の崩壊
箇所番号	093A1021
箇所名	板屋四丁目
所在地	岩手県宮古市板屋4丁目1
調査機関	岩手県宮古地方振興局土木部



概況図 (S=1:200,000)



位置図 (S=1:25,000)

岩手県

急傾斜地の崩壊区域調書

様式3-1 危害のおそれのある土地、著しい危害のおそれのある土地の設定図（全体図）

調査年度

平成17年度

急傾斜地の位置

箇所番号

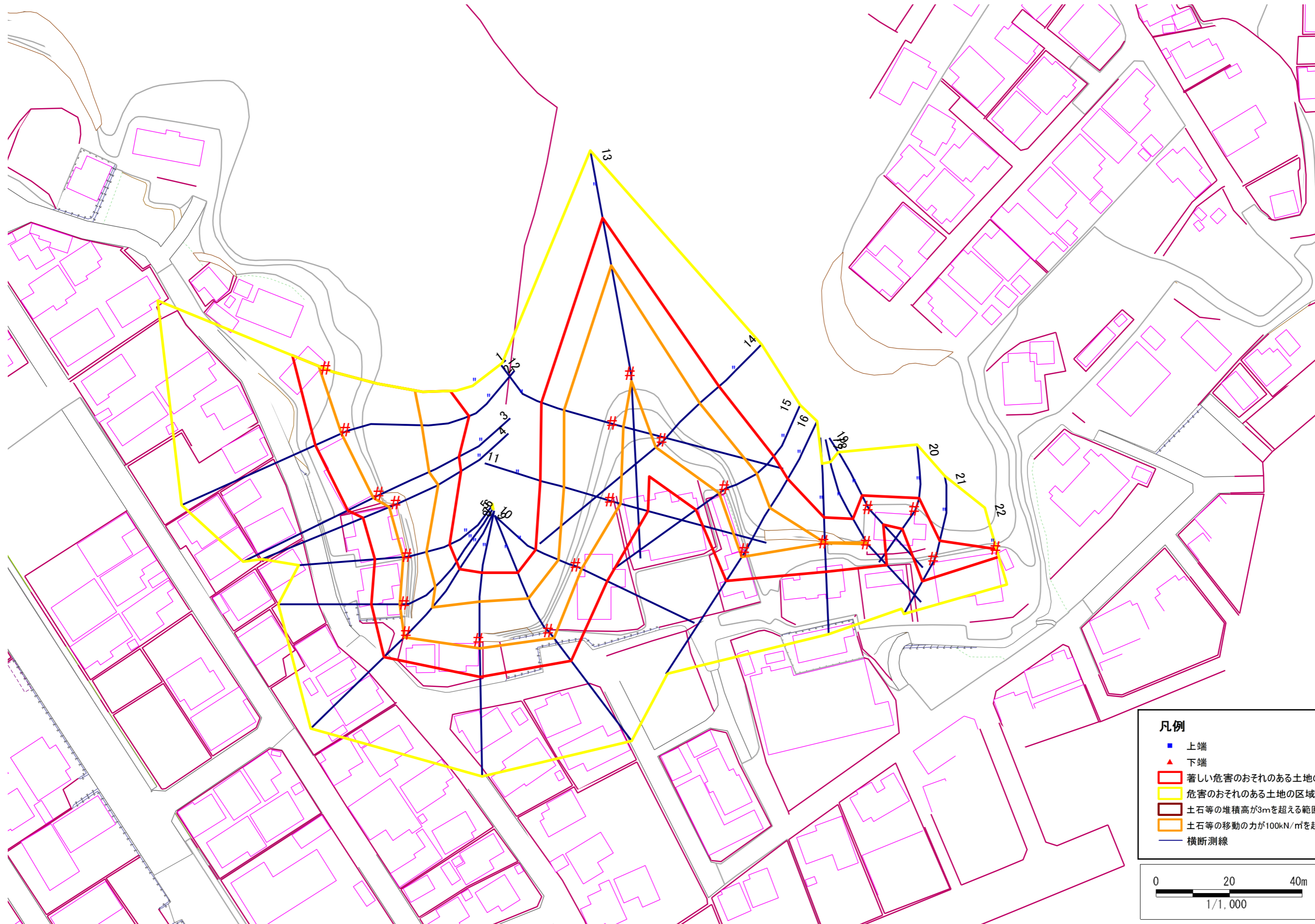
093A1021

箇所名

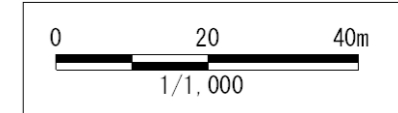
板屋四丁目

所在地

岩手県宮古市板屋4丁目1



- 凡例**
- 上端
 - ▲ 下端
 - 著しい危害のおそれのある土地の区域
 - 危害のおそれのある土地の区域
 - 土石等の堆積高が3mを超える範囲
 - 土石等の移動の力が100kN/m²を超える範囲
 - 横断測線



急傾斜地の崩壊区域調査

様式3-2 建築物に作用すると想定される衝撃に関する事項 (1/2)

														調査年度	平成17年度	
急傾斜地の位置		箇所番号	093A1021				箇所名	板屋四丁目		所在地	岩手県宮古市板屋4丁目1					
横断 測線 番号	急傾斜地の下端に隣接する土地								急傾斜地内							
	土石等の移動の高さと力の大きさ				土石等の堆積高さとの力の大きさ				土石等の移動の高さと力の大きさ				土石等の堆積高さとの力の大きさ			
	区 分	高さ (m)	下端からの距離 (m)	力の大きさ (kN/m ²)	区 分	下端からの水平 距離(m)	高さ (m)	力の大きさ (kN/m ²)	区 分	高さ (m)	上端からの比高 (m)	力の大きさ (kN/m ²)	区 分	上端からの比高 (m)	高さ (m)	力の大きさ (kN/m ²)
1	100kN/m ² を超える	1.00	0.00 ~ 2.37	137.00	3mを超える	- ~ -	-	-	100kN/m ² を超える	1.00	11.25 ~ 27.22	137.00	3mを超える	- ~ -	-	-
	それ以外	1.00	2.37 ~ 10.15	100.00	それ以外	0.00 ~ 10.15	2.82	14.24	それ以外	1.00	5.00 ~ 11.25	100.00	それ以外	5.00 ~ 27.22	2.82	14.24
2	100kN/m ² を超える	1.00	0.00 ~ 1.56	123.85	3mを超える	- ~ -	-	-	100kN/m ² を超える	1.00	12.69 ~ 24.76	123.85	3mを超える	- ~ -	-	-
	それ以外	1.00	1.56 ~ 9.35	100.00	それ以外	0.00 ~ 9.35	2.39	12.09	それ以外	1.00	5.00 ~ 12.69	100.00	それ以外	5.00 ~ 24.76	2.39	12.09
3	100kN/m ² を超える	1.00	0.00 ~ 1.97	130.44	3mを超える	- ~ -	-	-	100kN/m ² を超える	1.00	11.06 ~ 20.83	130.44	3mを超える	- ~ -	-	-
	それ以外	1.00	1.97 ~ 9.76	100.00	それ以外	0.00 ~ 9.76	2.53	12.78	それ以外	1.00	5.00 ~ 11.06	100.00	それ以外	5.00 ~ 20.83	2.53	12.78
4	100kN/m ² を超える	1.00	0.00 ~ 2.28	135.44	3mを超える	- ~ -	-	-	100kN/m ² を超える	1.00	10.54 ~ 19.96	135.44	3mを超える	- ~ -	-	-
	それ以外	1.00	2.28 ~ 10.06	100.00	それ以外	0.00 ~ 10.06	2.35	11.90	それ以外	1.00	5.00 ~ 10.54	100.00	それ以外	5.00 ~ 19.96	2.35	11.90
5	100kN/m ² を超える	1.00	0.00 ~ 1.38	120.93	3mを超える	- ~ -	-	-	100kN/m ² を超える	1.00	10.68 ~ 15.07	120.93	3mを超える	- ~ -	-	-
	それ以外	1.00	1.38 ~ 9.16	100.00	それ以外	0.00 ~ 9.16	2.47	12.49	それ以外	1.00	5.00 ~ 10.68	100.00	それ以外	5.00 ~ 15.07	2.47	12.49
6	100kN/m ² を超える	1.00	0.00 ~ 1.55	123.72	3mを超える	- ~ -	-	-	100kN/m ² を超える	1.00	10.98 ~ 17.43	123.72	3mを超える	- ~ -	-	-
	それ以外	1.00	1.55 ~ 9.34	100.00	それ以外	0.00 ~ 9.34	2.23	11.26	それ以外	1.00	5.00 ~ 10.98	100.00	それ以外	5.00 ~ 17.43	2.23	11.26
7	100kN/m ² を超える	1.00	0.00 ~ 1.07	116.09	3mを超える	- ~ -	-	-	100kN/m ² を超える	1.00	12.50 ~ 18.39	116.09	3mを超える	- ~ -	-	-
	それ以外	1.00	1.07 ~ 8.85	100.00	それ以外	0.00 ~ 8.85	2.11	10.64	それ以外	1.00	5.00 ~ 12.50	100.00	それ以外	5.00 ~ 18.39	2.11	10.64
8	100kN/m ² を超える	1.00	0.00 ~ 1.92	129.64	3mを超える	- ~ -	-	-	100kN/m ² を超える	1.00	10.64 ~ 18.37	129.64	3mを超える	- ~ -	-	-
	それ以外	1.00	1.92 ~ 9.71	100.00	それ以外	0.00 ~ 9.71	2.30	11.62	それ以外	1.00	5.00 ~ 10.64	100.00	それ以外	5.00 ~ 18.37	2.30	11.62
9	100kN/m ² を超える	1.00	0.00 ~ 2.01	131.09	3mを超える	- ~ -	-	-	100kN/m ² を超える	1.00	10.58 ~ 18.59	131.09	3mを超える	- ~ -	-	-
	それ以外	1.00	2.01 ~ 9.80	100.00	それ以外	0.00 ~ 9.80	2.32	11.74	それ以外	1.00	5.00 ~ 10.58	100.00	それ以外	5.00 ~ 18.59	2.32	11.74
10	100kN/m ² を超える	1.00	0.00 ~ 1.49	122.70	3mを超える	- ~ -	-	-	100kN/m ² を超える	1.00	12.23 ~ 17.88	122.70	3mを超える	- ~ -	-	-
	それ以外	1.00	1.49 ~ 9.28	100.00	それ以外	0.00 ~ 9.28	2.71	13.71	それ以外	1.00	5.00 ~ 12.23	100.00	それ以外	5.00 ~ 17.88	2.71	13.71
11	100kN/m ² を超える	1.00	0.00 ~ 2.63	141.45	3mを超える	- ~ -	-	-	100kN/m ² を超える	1.00	10.64 ~ 22.00	141.45	3mを超える	- ~ -	-	-
	それ以外	1.00	2.63 ~ 10.42	100.00	それ以外	0.00 ~ 10.42	2.80	14.18	それ以外	1.00	5.00 ~ 10.64	100.00	それ以外	5.00 ~ 22.00	2.80	14.18
12	100kN/m ² を超える	1.00	0.00 ~ 2.81	144.47	3mを超える	- ~ -	-	-	100kN/m ² を超える	1.00	11.06 ~ 24.06	144.47	3mを超える	- ~ -	-	-
	それ以外	1.00	2.81 ~ 10.60	100.00	それ以外	0.00 ~ 10.60	2.92	14.76	それ以外	1.00	5.00 ~ 11.06	100.00	それ以外	5.00 ~ 24.06	2.92	14.76
13	100kN/m ² を超える	1.00	0.00 ~ 1.82	128.01	3mを超える	- ~ -	-	-	100kN/m ² を超える	1.00	12.63 ~ 30.08	128.01	3mを超える	- ~ -	-	-
	それ以外	1.00	1.82 ~ 9.61	100.00	それ以外	0.00 ~ 9.61	2.79	14.11	それ以外	1.00	5.00 ~ 12.63	100.00	それ以外	5.00 ~ 30.08	2.79	14.11
14	100kN/m ² を超える	1.00	0.00 ~ 2.59	140.67	3mを超える	- ~ -	-	-	100kN/m ² を超える	1.00	10.54 ~ 21.92	140.67	3mを超える	- ~ -	-	-
	それ以外	1.00	2.59 ~ 10.37	100.00	それ以外	0.00 ~ 10.37	2.73	13.80	それ以外	1.00	5.00 ~ 10.54	100.00	それ以外	5.00 ~ 21.92	2.73	13.80
15	100kN/m ² を超える	1.00	0.00 ~ 2.17	133.75	3mを超える	- ~ -	-	-	100kN/m ² を超える	1.00	10.74 ~ 18.97	133.75	3mを超える	- ~ -	-	-
	それ以外	1.00	2.17 ~ 9.96	100.00	それ以外	0.00 ~ 9.96	2.49	12.59	それ以外	1.00	5.00 ~ 10.74	100.00	それ以外	5.00 ~ 18.97	2.49	12.59

岩手県

急傾斜地の崩壊区域調書

様式3-2 建築物に作用すると想定される衝撃に関する事項 (2/2)

調査年度	平成17年度
------	--------

急傾斜地の位置		093A1021			箇所名		板屋四丁目		所在地		岩手県宮古市板屋4丁目1					
横断 測線 番号	急傾斜地の下端に隣接する土地								急傾斜地内							
	土石等の移動の高さと力の大きさ				土石等の堆積高さとの大きさ				土石等の移動の高さと力の大きさ				土石等の堆積高さとの大きさ			
	区 分	高さ (m)	下端からの距離 (m)	力の大きさ (kN/m ²)	区 分	下端からの水平 距離(m)	高さ (m)	力の大きさ (kN/m ²)	区 分	高さ (m)	上端からの比高 (m)	力の大きさ (kN/m ²)	区 分	上端からの比高 (m)	高さ (m)	力の大きさ (kN/m ²)
16	100kN/m ² を超える	1.00	0.00 ~ 1.85	128.50	3mを超える	- ~ -	-	-	100kN/m ² を超える	1.00	11.09 ~ 19.95	128.50	3mを超える	- ~ -	-	-
	それ以外	1.00	1.85 ~ 9.64	100.00	それ以外	0.00 ~ 9.64	2.21	11.19	それ以外	1.00	5.00 ~ 11.09	100.00	それ以外	5.00 ~ 19.95	2.21	11.19
17	100kN/m ² を超える	1.00	0.00 ~ 0.04	100.62	3mを超える	- ~ -	-	-	100kN/m ² を超える	1.00	12.27 ~ 12.40	100.62	3mを超える	- ~ -	-	-
	それ以外	1.00	0.04 ~ 7.83	100.00	それ以外	0.00 ~ 7.83	2.50	12.65	それ以外	1.00	5.00 ~ 12.27	100.00	それ以外	5.00 ~ 12.40	2.50	12.65
18	100kN/m ² を超える	1.00	0.00 ~ 0.10	101.44	3mを超える	- ~ -	-	-	100kN/m ² を超える	1.00	10.56 ~ 10.82	101.44	3mを超える	- ~ -	-	-
	それ以外	1.00	0.10 ~ 7.88	100.00	それ以外	0.00 ~ 7.88	2.15	10.87	それ以外	1.00	5.00 ~ 10.56	100.00	それ以外	5.00 ~ 10.82	2.15	10.87
19	100kN/m ² を超える	-	- ~ -	-	3mを超える	- ~ -	-	-	100kN/m ² を超える	-	- ~ -	-	3mを超える	- ~ -	-	-
	それ以外	1.00	0.00 ~ 5.82	72.78	それ以外	0.00 ~ 5.82	2.83	14.30	それ以外	1.00	5.00 ~ 10.87	72.78	それ以外	5.00 ~ 10.87	2.83	14.30
20	100kN/m ² を超える	-	- ~ -	-	3mを超える	- ~ -	-	-	100kN/m ² を超える	-	- ~ -	-	3mを超える	- ~ -	-	-
	それ以外	1.00	0.00 ~ 6.28	78.89	それ以外	0.00 ~ 6.28	2.04	10.31	それ以外	1.00	5.00 ~ 8.68	78.89	それ以外	5.00 ~ 8.68	2.04	10.31
21	100kN/m ² を超える	-	- ~ -	-	3mを超える	- ~ -	-	-	100kN/m ² を超える	-	- ~ -	-	3mを超える	- ~ -	-	-
	それ以外	1.00	0.00 ~ 6.66	84.10	それ以外	0.00 ~ 0.00	1.63	8.22	それ以外	1.00	5.00 ~ 8.44	84.10	それ以外	5.00 ~ 8.44	1.63	8.22
22	100kN/m ² を超える	-	- ~ -	-	3mを超える	- ~ -	-	-	100kN/m ² を超える	-	- ~ -	-	3mを超える	- ~ -	-	-
	それ以外	1.00	0.00 ~ 2.16	29.44	それ以外	0.00 ~ 2.16	2.54	12.85	それ以外	1.00	5.00 ~ 5.00	29.44	それ以外	5.00 ~ 5.00	2.54	12.85
	100kN/m ² を超える		~		3mを超える	~			100kN/m ² を超える		~		3mを超える	~		
	それ以外		~		それ以外	~			それ以外		~		それ以外	~		
	100kN/m ² を超える		~		3mを超える	~			100kN/m ² を超える		~		3mを超える	~		
	それ以外		~		それ以外	~			それ以外		~		それ以外	~		
	100kN/m ² を超える		~		3mを超える	~			100kN/m ² を超える		~		3mを超える	~		
	それ以外		~		それ以外	~			それ以外		~		それ以外	~		
	100kN/m ² を超える		~		3mを超える	~			100kN/m ² を超える		~		3mを超える	~		
	それ以外		~		それ以外	~			それ以外		~		それ以外	~		
	100kN/m ² を超える		~		3mを超える	~			100kN/m ² を超える		~		3mを超える	~		
	それ以外		~		それ以外	~			それ以外		~		それ以外	~		