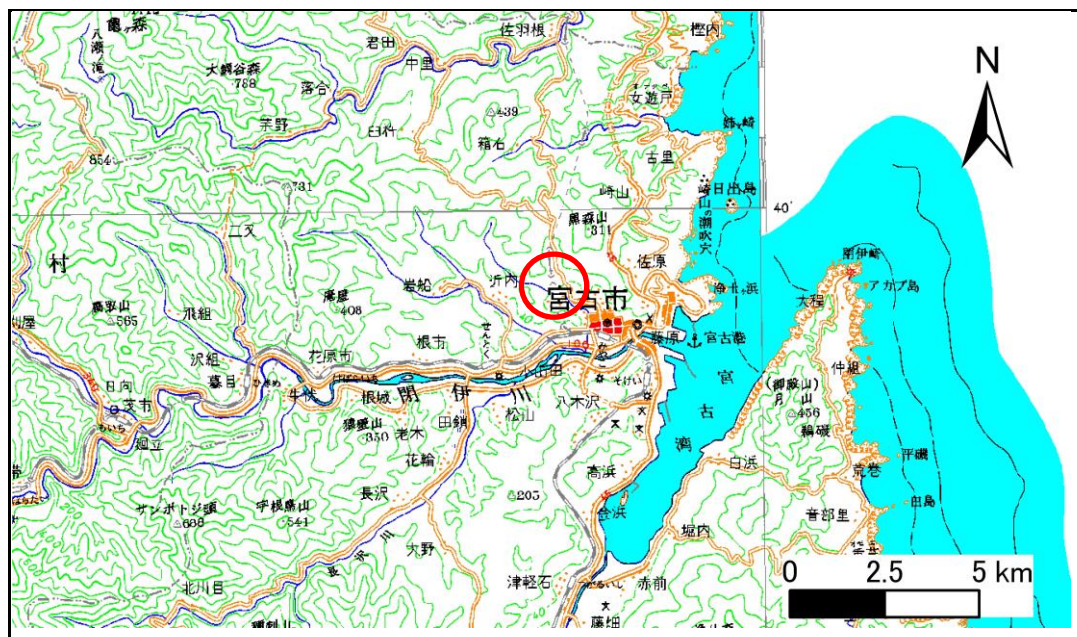


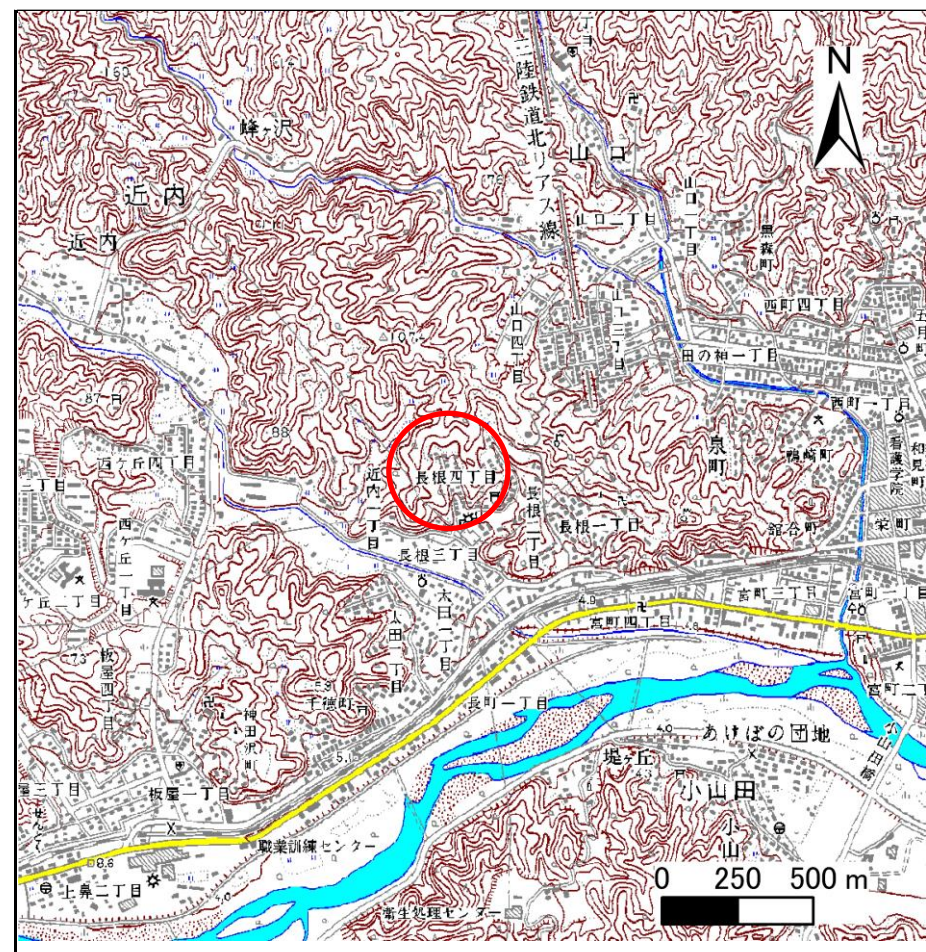
土砂災害防止に関する基礎調査(急傾斜地の崩壊)

表紙 概況、位置図

自然現象の種類	急傾斜地の崩壊
箇所番号	093A1018
箇所名	長根四丁目
所在地	岩手県宮古市長根4丁目9
調査機関	岩手県宮古地方振興局土木部



概況図 (S=1:200,000)



位置図 (S=1:25,000)

岩手県

急傾斜地の崩壊区域調書

様式3-1 危害のおそれのある土地、著しい危害のおそれのある土地の設定図（全体図）

調査年度

平成17年度

急傾斜地の位置

箇所番号

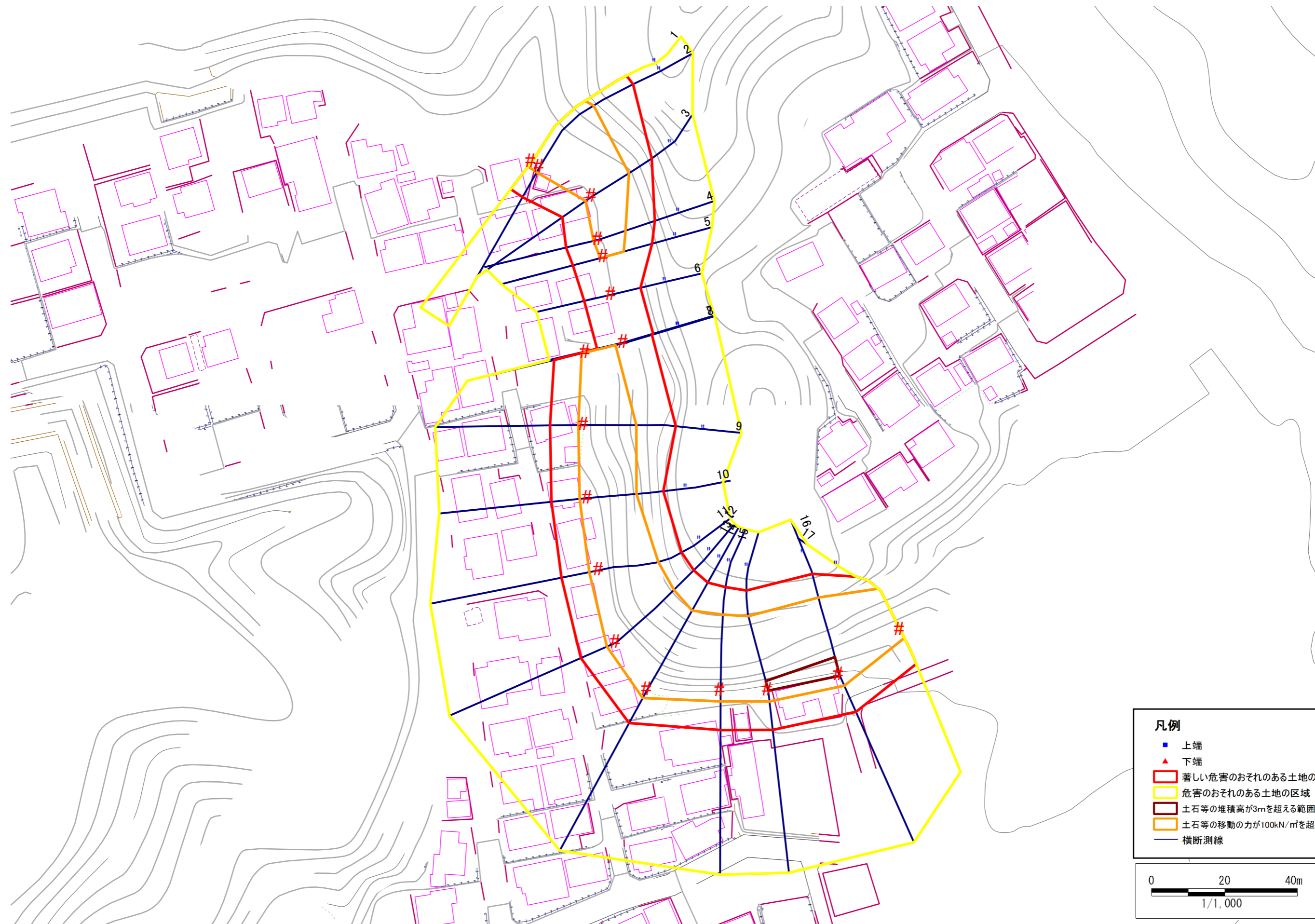
093A1018

箇所名

長根四丁目

所在地

岩手県宮古市長根4丁目9



凡例

- 上端
- ▲ 下端
- 著しい危害のおそれのある土地の区域
- 危害のおそれのある土地の区域
- 土石等の堆積高が3mを超える範囲
- 土石等の移動の力が100kN/m²を超える範囲
- 横断測線

0 20 40m
1/1,000

急傾斜地の崩壊区域調査

様式3-2 建築物に作用すると想定される衝撃に関する事項 (1/2)

														調査年度		平成17年度	
急傾斜地の位置		箇所番号		093A1018		箇所名		長根四丁目		所在地		岩手県宮古市長根4丁目9					
横断 測線 番号	急傾斜地の下端に隣接する土地								急傾斜地内								
	土石等の移動の高さと力の大きさ				土石等の堆積高さとの大きさ				土石等の移動の高さと力の大きさ				土石等の堆積高さとの大きさ				
	区分	高さ (m)	下端からの距離 (m)	力の大きさ (kN/m ²)	区分	下端からの水平 距離(m)	高さ (m)	力の大きさ (kN/m ²)	区分	高さ (m)	上端からの比高 (m)	力の大きさ (kN/m ²)	区分	上端からの比高 (m)	高さ (m)	力の大きさ (kN/m ²)	
1	100kN/m ² を超える	1.00	0.00 ~ 1.61	124.64	3mを超える	- ~ -	-	-	100kN/m ² を超える	1.00	12.69 ~ 25.64	124.64	3mを超える	- ~ -	-	-	
	それ以外	1.00	1.61 ~ 9.40	100.00	それ以外	0.00 ~ 9.40	2.69	13.61	それ以外	1.00	5.00 ~ 12.69	100.00	それ以外	5.00 ~ 25.64	2.69	13.61	
2	100kN/m ² を超える	1.00	0.00 ~ 1.77	127.20	3mを超える	- ~ -	-	-	100kN/m ² を超える	1.00	12.28 ~ 25.65	127.20	3mを超える	- ~ -	-	-	
	それ以外	1.00	1.77 ~ 9.56	100.00	それ以外	0.00 ~ 9.56	2.72	13.74	それ以外	1.00	5.00 ~ 12.28	100.00	それ以外	5.00 ~ 25.65	2.72	13.74	
3	100kN/m ² を超える	1.00	0.00 ~ 2.17	133.61	3mを超える	- ~ -	-	-	100kN/m ² を超える	1.00	10.56 ~ 19.41	133.61	3mを超える	- ~ -	-	-	
	それ以外	1.00	2.17 ~ 9.95	100.00	それ以外	0.00 ~ 9.95	2.34	11.81	それ以外	1.00	5.00 ~ 10.56	100.00	それ以外	5.00 ~ 19.41	2.34	11.81	
4	100kN/m ² を超える	1.00	0.00 ~ 1.42	121.56	3mを超える	- ~ -	-	-	100kN/m ² を超える	1.00	10.80 ~ 16.13	121.56	3mを超える	- ~ -	-	-	
	それ以外	1.00	1.42 ~ 9.20	100.00	それ以外	0.00 ~ 9.20	2.26	11.41	それ以外	1.00	5.00 ~ 10.80	100.00	それ以外	5.00 ~ 16.13	2.26	11.41	
5	100kN/m ² を超える	1.00	0.00 ~ 1.15	117.41	3mを超える	- ~ -	-	-	100kN/m ² を超える	1.00	10.69 ~ 14.59	117.41	3mを超える	- ~ -	-	-	
	それ以外	1.00	1.15 ~ 8.94	100.00	それ以外	0.00 ~ 8.94	2.10	10.63	それ以外	1.00	5.00 ~ 10.69	100.00	それ以外	5.00 ~ 14.59	2.10	10.63	
6	100kN/m ² を超える	-	- ~ -	-	3mを超える	- ~ -	-	-	100kN/m ² を超える	-	- ~ -	-	3mを超える	- ~ -	-	-	
	それ以外	1.00	0.00 ~ 7.70	98.77	それ以外	0.00 ~ 7.70	2.08	10.50	それ以外	1.00	5.00 ~ 10.58	98.77	それ以外	5.00 ~ 10.58	2.08	10.50	
7	100kN/m ² を超える	-	- ~ -	-	3mを超える	- ~ -	-	-	100kN/m ² を超える	-	- ~ -	-	3mを超える	- ~ -	-	-	
	それ以外	1.00	0.00 ~ 7.64	97.85	それ以外	0.00 ~ 7.64	2.05	10.38	それ以外	1.00	5.00 ~ 10.55	97.85	それ以外	5.00 ~ 10.55	2.05	10.38	
8	100kN/m ² を超える	1.00	0.00 ~ 1.19	118.03	3mを超える	- ~ -	-	-	100kN/m ² を超える	1.00	11.51 ~ 16.73	118.03	3mを超える	- ~ -	-	-	
	それ以外	1.00	1.19 ~ 8.98	100.00	それ以外	0.00 ~ 8.98	2.17	10.97	それ以外	1.00	5.00 ~ 11.51	100.00	それ以外	5.00 ~ 16.73	2.17	10.97	
9	100kN/m ² を超える	1.00	0.00 ~ 1.62	124.75	3mを超える	- ~ -	-	-	100kN/m ² を超える	1.00	11.68 ~ 20.47	124.75	3mを超える	- ~ -	-	-	
	それ以外	1.00	1.62 ~ 9.40	100.00	それ以外	0.00 ~ 9.40	2.46	12.43	それ以外	1.00	5.00 ~ 11.68	100.00	それ以外	5.00 ~ 20.47	2.46	12.43	
10	100kN/m ² を超える	1.00	0.00 ~ 2.34	136.52	3mを超える	- ~ -	-	-	100kN/m ² を超える	1.00	10.54 ~ 20.55	136.52	3mを超える	- ~ -	-	-	
	それ以外	1.00	2.34 ~ 10.13	100.00	それ以外	0.00 ~ 10.13	2.67	13.52	それ以外	1.00	5.00 ~ 10.54	100.00	それ以外	5.00 ~ 20.55	2.67	13.52	
11	100kN/m ² を超える	1.00	0.00 ~ 2.80	144.19	3mを超える	- ~ -	-	-	100kN/m ² を超える	1.00	10.55 ~ 23.64	144.19	3mを超える	- ~ -	-	-	
	それ以外	1.00	2.80 ~ 10.58	100.00	それ以外	0.00 ~ 10.58	2.75	13.88	それ以外	1.00	5.00 ~ 10.55	100.00	それ以外	5.00 ~ 23.64	2.75	13.88	
12	100kN/m ² を超える	1.00	0.00 ~ 2.84	144.99	3mを超える	- ~ -	-	-	100kN/m ² を超える	1.00	10.59 ~ 26.16	144.99	3mを超える	- ~ -	-	-	
	それ以外	1.00	2.84 ~ 10.63	100.00	それ以外	0.00 ~ 10.63	2.98	15.05	それ以外	1.00	5.00 ~ 10.59	100.00	それ以外	5.00 ~ 26.16	2.98	15.05	
13	100kN/m ² を超える	1.00	0.00 ~ 2.64	141.60	3mを超える	- ~ -	-	-	100kN/m ² を超える	1.00	10.89 ~ 27.61	141.60	3mを超える	- ~ -	-	-	
	それ以外	1.00	2.64 ~ 10.43	100.00	それ以外	0.00 ~ 10.43	2.88	14.55	それ以外	1.00	5.00 ~ 10.89	100.00	それ以外	5.00 ~ 27.61	2.88	14.55	
14	100kN/m ² を超える	1.00	0.00 ~ 2.86	145.26	3mを超える	- ~ -	-	-	100kN/m ² を超える	1.00	10.56 ~ 25.92	145.26	3mを超える	- ~ -	-	-	
	それ以外	1.00	2.86 ~ 10.64	100.00	それ以外	0.00 ~ 10.64	2.99	15.13	それ以外	1.00	5.00 ~ 10.56	100.00	それ以外	5.00 ~ 25.92	2.99	15.13	
15	100kN/m ² を超える	1.00	0.00 ~ 3.09	149.23	3mを超える	0.00 ~ 0.15	3.08	15.57	100kN/m ² を超える	1.00	10.54 ~ 27.06	149.23	3mを超える	25.00 ~ 27.06	3.08	15.57	
	それ以外	1.00	3.09 ~ 10.87	100.00	それ以外	0.15 ~ 10.87	3.00	15.16	それ以外	1.00	5.00 ~ 10.54	100.00	それ以外	5.00 ~ 25.00	3.00	15.16	

急傾斜地の崩壊区域調査

様式3-2 建築物に作用すると想定される衝撃に関する事項 (2/2)

														調査年度	平成17年度		
急傾斜地の位置		箇所番号	093A1018			箇所名	長根四丁目			所在地	岩手県宮古市長根4丁目9						
横断 測線 番号	急傾斜地の下端に隣接する土地									急傾斜地内							
	土石等の移動の高さと力の大きさ				土石等の堆積高さとの大きさ				土石等の移動の高さと力の大きさ				土石等の堆積高さとの大きさ				
	区分	高さ (m)	下端からの距離 (m)	力の大きさ (kN/m ²)	区分	下端からの水平 距離(m)	高さ (m)	力の大きさ (kN/m ²)	区分	高さ (m)	上端からの比高 (m)	力の大きさ (kN/m ²)	区分	上端からの比高 (m)	高さ (m)	力の大きさ (kN/m ²)	
16	100kN/m ² を超える	1.00	0.00 ~ 3.31	153.07	3mを超える	0.00 ~ 0.31	3.18	16.05	100kN/m ² を超える	1.00	10.68 ~ 29.19	153.07	3mを超える	25.00 ~ 29.19	3.18	16.05	
	それ以外	1.00	3.31 ~ 11.09	100.00	それ以外	0.31 ~ 11.09	3.00	15.16	それ以外	1.00	5.00 ~ 10.68	100.00	それ以外	5.00 ~ 25.00	3.00	15.16	
17	100kN/m ² を超える	1.00	0.00 ~ 2.50	139.26	3mを超える	- ~ -	-	-	100kN/m ² を超える	1.00	10.58 ~ 21.05	139.26	3mを超える	- ~ -	-	-	
	それ以外	1.00	2.50 ~ 10.29	100.00	それ以外	0.00 ~ 10.29	2.77	14.02	それ以外	1.00	5.00 ~ 10.58	100.00	それ以外	5.00 ~ 21.05	2.77	14.02	
	100kN/m ² を超える		~		3mを超える	~			100kN/m ² を超える		~		3mを超える	~			
	それ以外		~		それ以外	~			それ以外		~		それ以外	~			
	100kN/m ² を超える		~		3mを超える	~			100kN/m ² を超える		~		3mを超える	~			
	それ以外		~		それ以外	~			それ以外		~		それ以外	~			
	100kN/m ² を超える		~		3mを超える	~			100kN/m ² を超える		~		3mを超える	~			
	それ以外		~		それ以外	~			それ以外		~		それ以外	~			
	100kN/m ² を超える		~		3mを超える	~			100kN/m ² を超える		~		3mを超える	~			
	それ以外		~		それ以外	~			それ以外		~		それ以外	~			
	100kN/m ² を超える		~		3mを超える	~			100kN/m ² を超える		~		3mを超える	~			
	それ以外		~		それ以外	~			それ以外		~		それ以外	~			
	100kN/m ² を超える		~		3mを超える	~			100kN/m ² を超える		~		3mを超える	~			
	それ以外		~		それ以外	~			それ以外		~		それ以外	~			
	100kN/m ² を超える		~		3mを超える	~			100kN/m ² を超える		~		3mを超える	~			
	それ以外		~		それ以外	~			それ以外		~		それ以外	~			
	100kN/m ² を超える		~		3mを超える	~			100kN/m ² を超える		~		3mを超える	~			
	それ以外		~		それ以外	~			それ以外		~		それ以外	~			