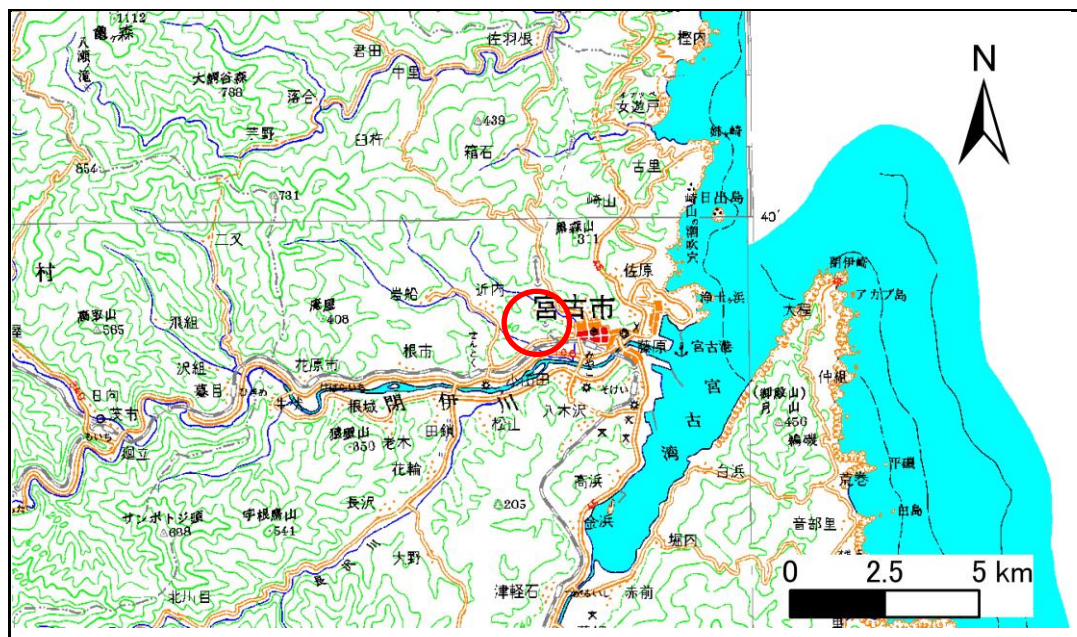


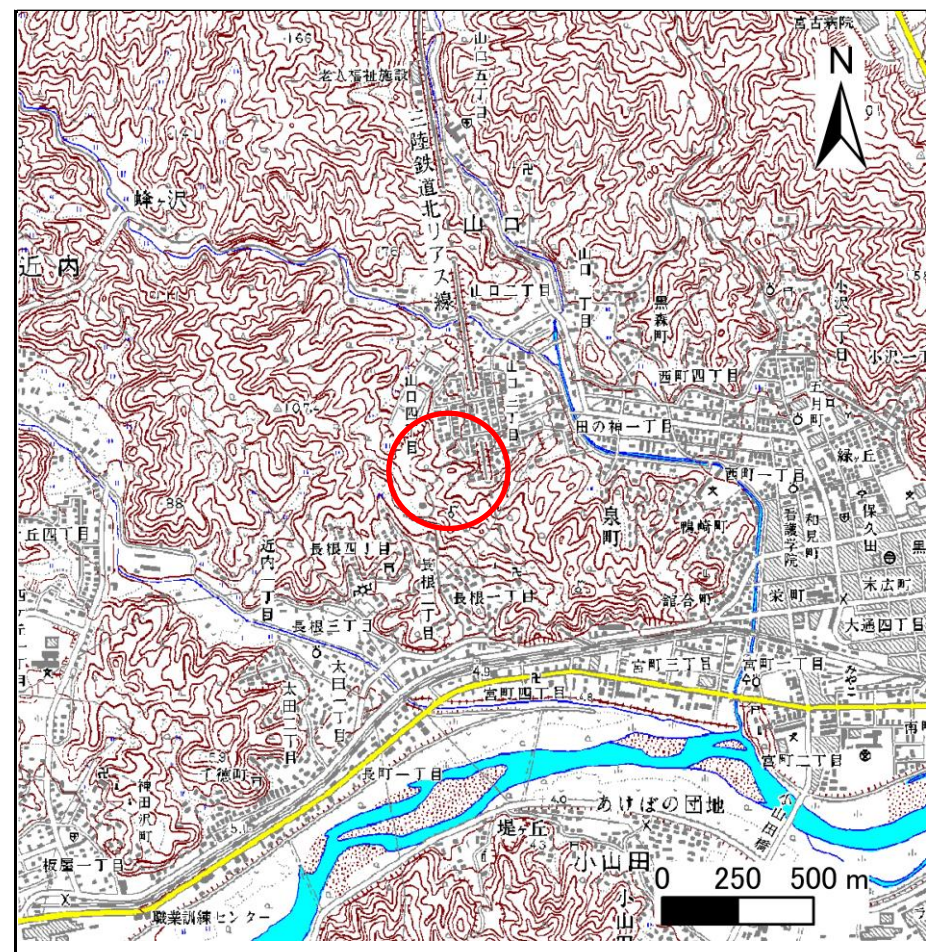
土砂災害防止に関する基礎調査(急傾斜地の崩壊)

表紙 概況、位置図

自然現象の種類	急傾斜地の崩壊
箇所番号	093A1017
箇所名	山口四丁目-2
所在地	岩手県宮古市山口4丁目7
調査機関	岩手県宮古地方振興局土木部



概況図 (S=1:200,000)



位置図 (S=1:25,000)

岩手県

急傾斜地の崩壊区域調書

様式3-1 危害のおそれのある土地、著しい危害のおそれのある土地の設定図（全体図）

調査年度

平成17年度

急傾斜地の位置

箇所番号

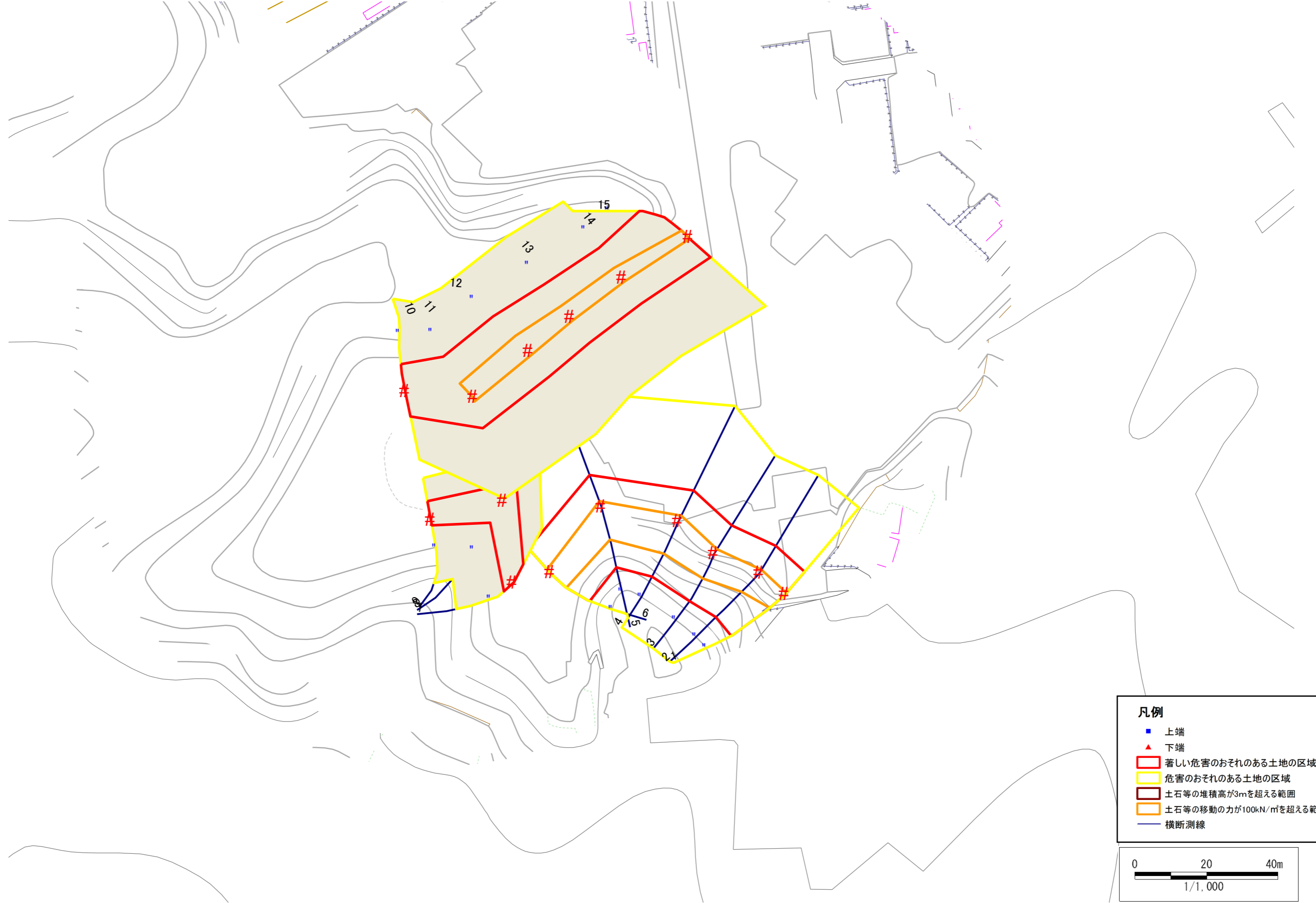
093A1017

箇所名

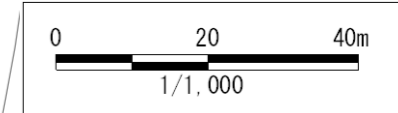
山口四丁目-2

所在地

岩手県宮古市山口4丁目7



- 凡例**
- 上端
 - ▲ 下端
 - 著しい危害のおそれのある土地の区域
 - 危害のおそれのある土地の区域
 - 土石等の堆積高が3mを超える範囲
 - 土石等の移動の力が100kN/m²を超える範囲
 - 横断測線



急傾斜地の崩壊区域調査

様式3-2 建築物に作用すると想定される衝撃に関する事項 (1/1)

調査年度	平成17年度
------	--------

急傾斜地の位置		093A1017			箇所名		山口四丁目-2		所在地		岩手県宮古市山口4丁目7					
横断 測線 番号	急傾斜地の下端に隣接する土地								急傾斜地内							
	土石等の移動の高さと力の大きさ				土石等の堆積高さと力の大きさ				土石等の移動の高さと力の大きさ				土石等の堆積高さと力の大きさ			
	区分	高さ (m)	下端からの距離 (m)	力の大きさ (kN/m ²)	区分	下端からの水平 距離(m)	高さ (m)	力の大きさ (kN/m ²)	区分	高さ (m)	上端からの比高 (m)	力の大きさ (kN/m ²)	区分	上端からの比高 (m)	高さ (m)	力の大きさ (kN/m ²)
1	100kN/m ² を超える	1.00	0.00 ~ 0.65	109.74	3mを超える	- ~ -	-	-	100kN/m ² を超える	1.00	12.69 ~ 15.92	109.74	3mを超える	- ~ -	-	-
	それ以外	1.00	0.65 ~ 8.44	100.00	それ以外	0.00 ~ 8.44	2.10	10.60	それ以外	1.00	5.00 ~ 12.69	100.00	それ以外	5.00 ~ 15.92	2.10	10.60
2	100kN/m ² を超える	1.00	0.00 ~ 1.11	116.79	3mを超える	- ~ -	-	-	100kN/m ² を超える	1.00	11.36 ~ 15.93	116.79	3mを超える	- ~ -	-	-
	それ以外	1.00	1.11 ~ 8.90	100.00	それ以外	0.00 ~ 8.90	2.18	11.04	それ以外	1.00	5.00 ~ 11.36	100.00	それ以外	5.00 ~ 15.93	2.18	11.04
3	100kN/m ² を超える	1.00	0.00 ~ 1.62	124.82	3mを超える	- ~ -	-	-	100kN/m ² を超える	1.00	10.53 ~ 16.19	124.82	3mを超える	- ~ -	-	-
	それ以外	1.00	1.62 ~ 9.41	100.00	それ以外	0.00 ~ 9.41	2.36	11.91	それ以外	1.00	5.00 ~ 10.53	100.00	それ以外	5.00 ~ 16.19	2.36	11.91
4	100kN/m ² を超える	1.00	0.00 ~ 1.99	130.70	3mを超える	- ~ -	-	-	100kN/m ² を超える	1.00	10.53 ~ 17.99	130.70	3mを超える	- ~ -	-	-
	それ以外	1.00	1.99 ~ 9.77	100.00	それ以外	0.00 ~ 9.77	2.37	12.00	それ以外	1.00	5.00 ~ 10.53	100.00	それ以外	5.00 ~ 17.99	2.37	12.00
5	100kN/m ² を超える	1.00	0.00 ~ 1.73	126.60	3mを超える	- ~ -	-	-	100kN/m ² を超える	1.00	10.65 ~ 17.31	126.60	3mを超える	- ~ -	-	-
	それ以外	1.00	1.73 ~ 9.52	100.00	それ以外	0.00 ~ 9.52	2.30	11.60	それ以外	1.00	5.00 ~ 10.65	100.00	それ以外	5.00 ~ 17.31	2.30	11.60
6	100kN/m ² を超える	1.00	0.00 ~ 1.34	120.37	3mを超える	- ~ -	-	-	100kN/m ² を超える	1.00	10.57 ~ 15.06	120.37	3mを超える	- ~ -	-	-
	それ以外	1.00	1.34 ~ 9.13	100.00	それ以外	0.00 ~ 9.13	2.33	11.78	それ以外	1.00	5.00 ~ 10.57	100.00	それ以外	5.00 ~ 15.06	2.33	11.78
7	100kN/m ² を超える	-	- ~ -	-	3mを超える	- ~ -	-	-	100kN/m ² を超える	-	- ~ -	-	3mを超える	- ~ -	-	-
	それ以外	1.00	0.00 ~ 6.14	77.03	それ以外	0.00 ~ 6.14	2.08	10.49	それ以外	1.00	5.00 ~ 8.72	77.03	それ以外	5.00 ~ 8.72	2.08	10.49
8	100kN/m ² を超える	-	- ~ -	-	3mを超える	- ~ -	-	-	100kN/m ² を超える	-	- ~ -	-	3mを超える	- ~ -	-	-
	それ以外	1.00	0.00 ~ 6.60	83.30	それ以外	0.00 ~ 0.00	1.57	7.91	それ以外	1.00	5.00 ~ 8.94	83.30	それ以外	5.00 ~ 8.94	1.57	7.91
9	100kN/m ² を超える	-	- ~ -	-	3mを超える	- ~ -	-	-	100kN/m ² を超える	-	- ~ -	-	3mを超える	- ~ -	-	-
	それ以外	1.00	0.00 ~ 5.48	68.37	それ以外	0.00 ~ 5.48	1.79	9.02	それ以外	1.00	5.00 ~ 6.03	68.37	それ以外	5.00 ~ 6.03	1.79	9.02
10	100kN/m ² を超える	-	- ~ -	-	3mを超える	- ~ -	-	-	100kN/m ² を超える	-	- ~ -	-	3mを超える	- ~ -	-	-
	それ以外	1.00	0.00 ~ 6.93	87.75	それ以外	0.00 ~ 0.00	1.58	7.97	それ以外	1.00	5.00 ~ 9.60	87.75	それ以外	5.00 ~ 9.60	1.58	7.97
11	100kN/m ² を超える	1.00	0.00 ~ 1.04	115.66	3mを超える	- ~ -	-	-	100kN/m ² を超える	1.00	10.93 ~ 14.64	115.66	3mを超える	- ~ -	-	-
	それ以外	1.00	1.04 ~ 8.83	100.00	それ以外	0.00 ~ 8.83	2.06	10.40	それ以外	1.00	5.00 ~ 10.93	100.00	それ以外	5.00 ~ 14.64	2.06	10.40
12	100kN/m ² を超える	1.00	0.00 ~ 1.17	117.61	3mを超える	- ~ -	-	-	100kN/m ² を超える	1.00	10.74 ~ 14.78	117.61	3mを超える	- ~ -	-	-
	それ以外	1.00	1.17 ~ 8.95	100.00	それ以外	0.00 ~ 8.95	2.09	10.57	それ以外	1.00	5.00 ~ 10.74	100.00	それ以外	5.00 ~ 14.78	2.09	10.57
13	100kN/m ² を超える	1.00	0.00 ~ 0.97	114.61	3mを超える	- ~ -	-	-	100kN/m ² を超える	1.00	10.59 ~ 13.65	114.61	3mを超える	- ~ -	-	-
	それ以外	1.00	0.97 ~ 8.76	100.00	それ以外	0.00 ~ 8.76	2.13	10.78	それ以外	1.00	5.00 ~ 10.59	100.00	それ以外	5.00 ~ 13.65	2.13	10.78
14	100kN/m ² を超える	1.00	0.00 ~ 1.00	114.98	3mを超える	- ~ -	-	-	100kN/m ² を超える	1.00	10.54 ~ 13.53	114.98	3mを超える	- ~ -	-	-
	それ以外	1.00	1.00 ~ 8.78	100.00	それ以外	0.00 ~ 8.78	2.21	11.19	それ以外	1.00	5.00 ~ 10.54	100.00	それ以外	5.00 ~ 13.53	2.21	11.19
15	100kN/m ² を超える	1.00	0.00 ~ 0.37	105.41	3mを超える	- ~ -	-	-	100kN/m ² を超える	1.00	12.69 ~ 14.34	105.41	3mを超える	- ~ -	-	-
	それ以外	1.00	0.37 ~ 8.15	100.00	それ以外	0.00 ~ 8.15	1.93	9.76	それ以外	1.00	5.00 ~ 12.69	100.00	それ以外	5.00 ~ 14.34	1.93	9.76

岩手県