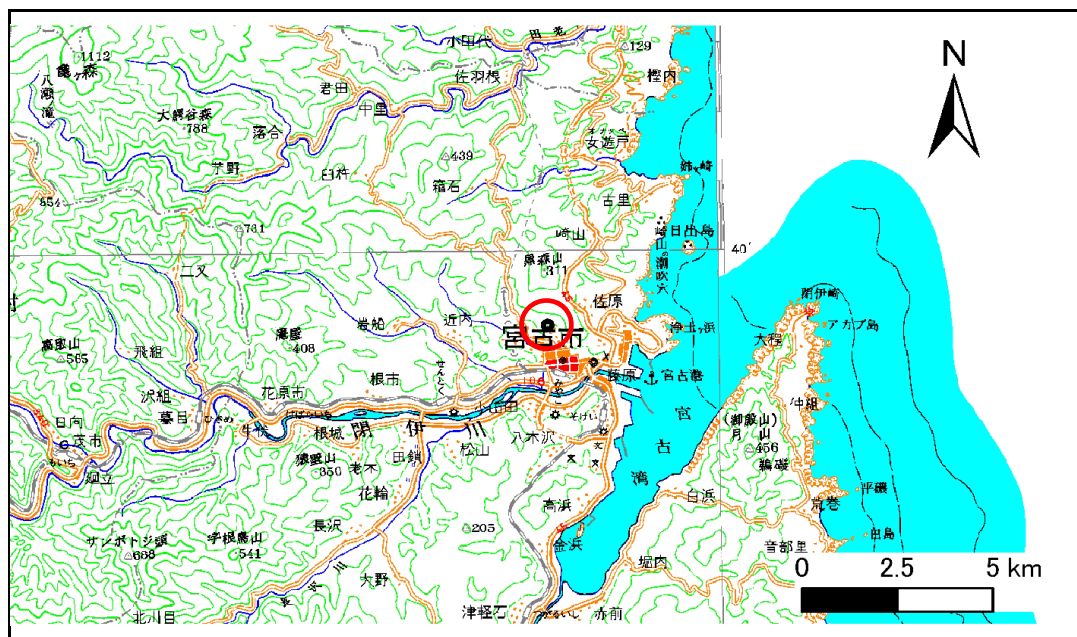


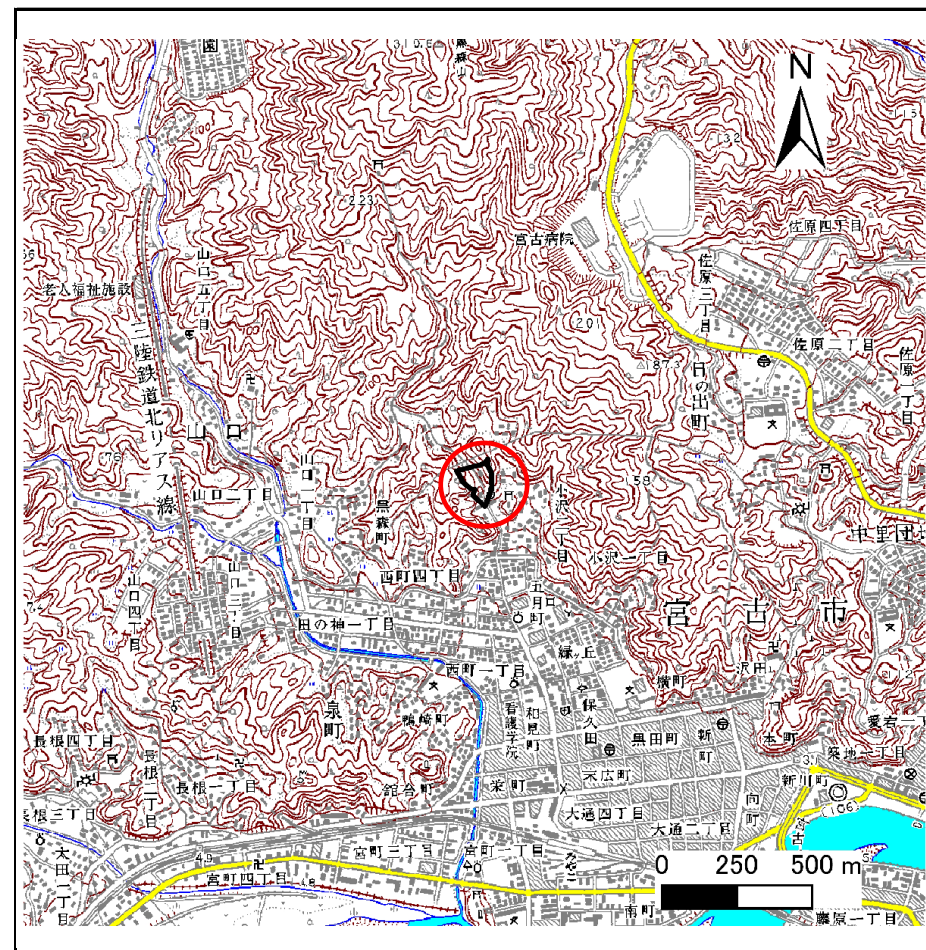
# 土砂災害防止に関する基礎調査(急傾斜地の崩壊)

表紙 概況、位置図

自然現象の種類	急傾斜地の崩壊
箇所番号	093A1011
箇所名	小沢二丁目-2
所在地	宮古市小沢二丁目
調査機関	岩手県宮古地方振興局土木部



概況図(S=1:200,000)



位置図(S=1:25,000)

# 急傾斜地の崩壊区域調書

様式3-1 危害のおそれのある土地、著しい危害のおそれのある土地の設定図（全体図）

調査年度

平成19年度

急傾斜地の位置

箇所番号

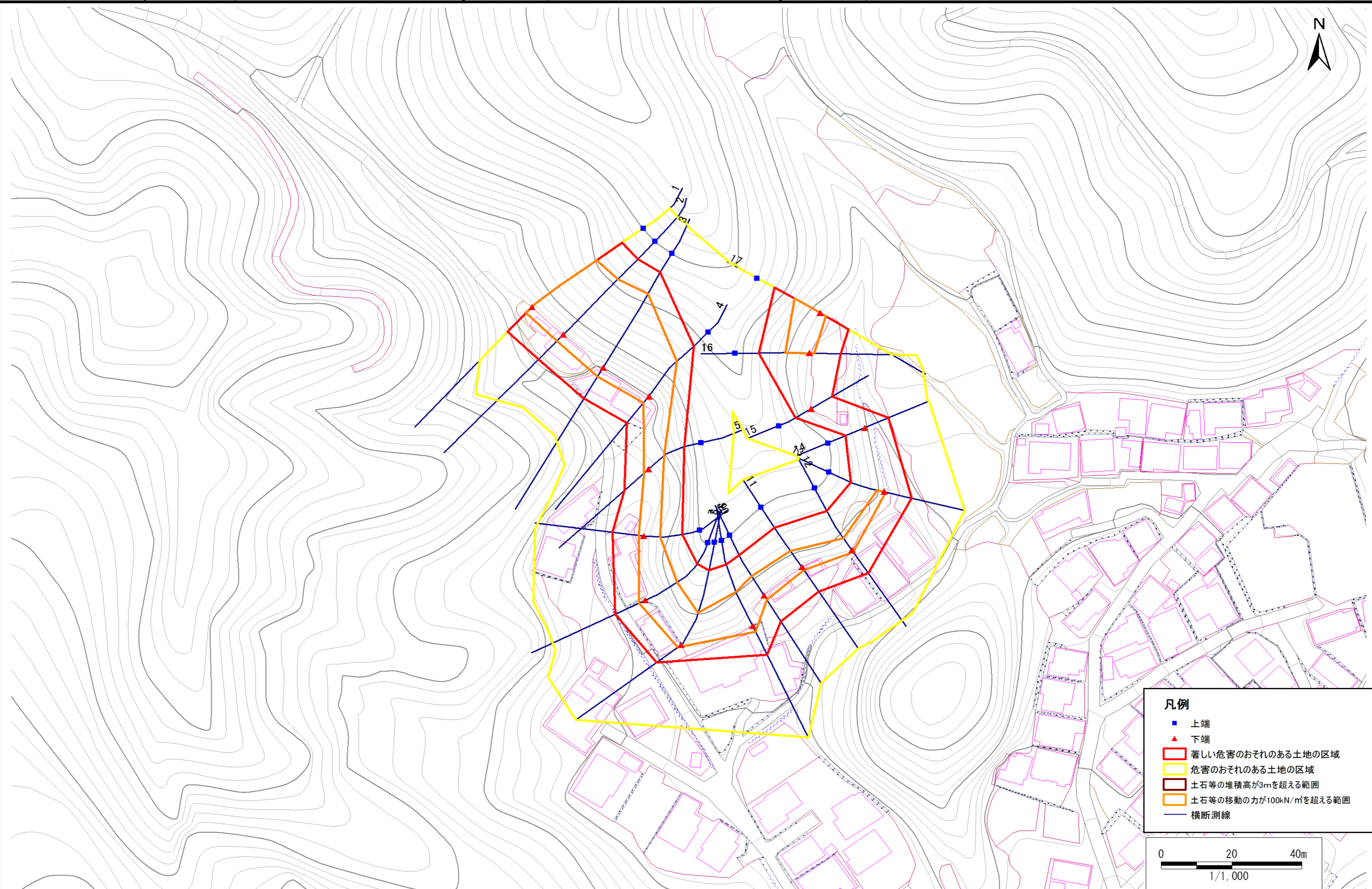
093A1011

箇所名

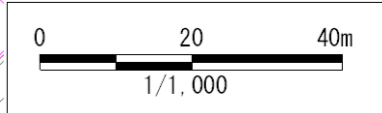
小沢二丁目-2

所在地

宮古市小沢二丁目



- 凡例**
- 上端
  - ▲ 下端
  - 著しい危害のおそれのある土地の区域
  - 危害のおそれのある土地の区域
  - 土石等の堆積高が3mを超える範囲
  - 土石等の移動の力が100kN/m<sup>2</sup>を超える範囲
  - 横断測線



# 急傾斜地の崩壊区域調査

様式3-2 建築物に作用すると想定される衝撃に関する事項(1/2)

調査年度

平成19年度

急傾斜地の位置		箇所番号		093A1011		箇所名		小沢二丁目-2		所在地		宮古市小沢二丁目				
横断 測線 番号	急傾斜地の下端に隣接する土地								急傾斜地内							
	土石等の移動の高さと力の大きさ				土石等の堆積高さとの大きさ				土石等の移動の高さと力の大きさ				土石等の堆積高さとの大きさ			
	区分	高さ (m)	下端からの距離 (m)	力の大きさ (kN/m <sup>2</sup> )	区分	下端からの水平 距離(m)	高さ (m)	力の大きさ (kN/m <sup>2</sup> )	区分	高さ (m)	上端からの比高 (m)	力の大きさ (kN/m <sup>2</sup> )	区分	上端からの比高 (m)	高さ (m)	力の大きさ (kN/m <sup>2</sup> )
1	100kN/m <sup>2</sup> を超える	1.00	0.00 ~ 2.50	139.11	3mを超える	- ~ -	-	-	100kN/m <sup>2</sup> を超える	1.00	11.02 ~ 26.79	139.11	3mを超える	- ~ -	-	-
	それ以外	1.00	2.50 ~ 10.28	100.00	それ以外	0.00 ~ 10.28	2.85	14.42	それ以外	1.00	5.00 ~ 11.02	100.00	それ以外	5.00 ~ 26.79	2.85	14.42
2	100kN/m <sup>2</sup> を超える	1.00	0.00 ~ 2.65	141.73	3mを超える	- ~ -	-	-	100kN/m <sup>2</sup> を超える	1.00	10.81 ~ 26.71	141.73	3mを超える	- ~ -	-	-
	それ以外	1.00	2.65 ~ 10.44	100.00	それ以外	0.00 ~ 10.44	2.90	14.64	それ以外	1.00	5.00 ~ 10.81	100.00	それ以外	5.00 ~ 26.71	2.90	14.64
3	100kN/m <sup>2</sup> を超える	1.00	0.00 ~ 3.15	150.24	3mを超える	0.00 ~ 0.22	3.11	15.73	100kN/m <sup>2</sup> を超える	1.00	10.55 ~ 30.00	150.24	3mを超える	25.00 ~ 30.00	3.11	15.73
	それ以外	1.00	3.15 ~ 10.93	100.00	それ以外	0.22 ~ 10.93	3.00	15.16	それ以外	1.00	5.00 ~ 10.55	100.00	それ以外	5.00 ~ 25.00	3.00	15.16
4	100kN/m <sup>2</sup> を超える	1.00	0.00 ~ 2.63	141.45	3mを超える	- ~ -	-	-	100kN/m <sup>2</sup> を超える	1.00	10.65 ~ 22.00	141.45	3mを超える	- ~ -	-	-
	それ以外	1.00	2.63 ~ 10.42	100.00	それ以外	0.00 ~ 10.42	2.81	14.19	それ以外	1.00	5.00 ~ 10.65	100.00	それ以外	5.00 ~ 22.00	2.81	14.19
5	100kN/m <sup>2</sup> を超える	1.00	0.00 ~ 1.67	125.56	3mを超える	- ~ -	-	-	100kN/m <sup>2</sup> を超える	1.00	11.60 ~ 17.70	125.56	3mを超える	- ~ -	-	-
	それ以外	1.00	1.67 ~ 9.45	100.00	それ以外	0.00 ~ 9.45	2.64	13.35	それ以外	1.00	5.00 ~ 11.60	100.00	それ以外	5.00 ~ 17.70	2.64	13.35
6	100kN/m <sup>2</sup> を超える	1.00	0.00 ~ 1.40	121.22	3mを超える	- ~ -	-	-	100kN/m <sup>2</sup> を超える	1.00	11.31 ~ 16.00	121.22	3mを超える	- ~ -	-	-
	それ以外	1.00	1.40 ~ 9.18	100.00	それ以外	0.00 ~ 9.18	2.60	13.15	それ以外	1.00	5.00 ~ 11.31	100.00	それ以外	5.00 ~ 16.00	2.60	13.15
7	100kN/m <sup>2</sup> を超える	1.00	0.00 ~ 1.87	128.75	3mを超える	- ~ -	-	-	100kN/m <sup>2</sup> を超える	1.00	10.72 ~ 18.41	128.75	3mを超える	- ~ -	-	-
	それ以外	1.00	1.87 ~ 9.65	100.00	それ以外	0.00 ~ 9.65	2.28	11.50	それ以外	1.00	5.00 ~ 10.72	100.00	それ以外	5.00 ~ 18.41	2.28	11.50
8	100kN/m <sup>2</sup> を超える	1.00	0.00 ~ 1.10	116.51	3mを超える	- ~ -	-	-	100kN/m <sup>2</sup> を超える	1.00	12.68 ~ 19.11	116.51	3mを超える	- ~ -	-	-
	それ以外	1.00	1.10 ~ 8.88	100.00	それ以外	0.00 ~ 8.88	2.10	10.60	それ以外	1.00	5.00 ~ 12.68	100.00	それ以外	5.00 ~ 19.11	2.10	10.60
9	100kN/m <sup>2</sup> を超える	1.00	0.00 ~ 1.78	127.40	3mを超える	- ~ -	-	-	100kN/m <sup>2</sup> を超える	1.00	10.93 ~ 18.73	127.40	3mを超える	- ~ -	-	-
	それ以外	1.00	1.78 ~ 9.57	100.00	それ以外	0.00 ~ 9.57	2.24	11.30	それ以外	1.00	5.00 ~ 10.93	100.00	それ以外	5.00 ~ 18.73	2.24	11.30
10	100kN/m <sup>2</sup> を超える	1.00	0.00 ~ 1.51	123.06	3mを超える	- ~ -	-	-	100kN/m <sup>2</sup> を超える	1.00	10.54 ~ 15.73	123.06	3mを超える	- ~ -	-	-
	それ以外	1.00	1.51 ~ 9.30	100.00	それ以外	0.00 ~ 9.30	2.35	11.86	それ以外	1.00	5.00 ~ 10.54	100.00	それ以外	5.00 ~ 15.73	2.35	11.86
11	100kN/m <sup>2</sup> を超える	1.00	0.00 ~ 1.15	117.28	3mを超える	- ~ -	-	-	100kN/m <sup>2</sup> を超える	1.00	10.82 ~ 14.86	117.28	3mを超える	- ~ -	-	-
	それ以外	1.00	1.15 ~ 8.93	100.00	それ以外	0.00 ~ 8.93	2.08	10.50	それ以外	1.00	5.00 ~ 10.82	100.00	それ以外	5.00 ~ 14.86	2.08	10.50
12	100kN/m <sup>2</sup> を超える	1.00	0.00 ~ 0.77	111.48	3mを超える	- ~ -	-	-	100kN/m <sup>2</sup> を超える	1.00	11.22 ~ 14.00	111.48	3mを超える	- ~ -	-	-
	それ以外	1.00	0.77 ~ 8.55	100.00	それ以外	0.00 ~ 8.55	2.02	10.23	それ以外	1.00	5.00 ~ 11.22	100.00	それ以外	5.00 ~ 14.00	2.02	10.23
13	100kN/m <sup>2</sup> を超える	1.00	0.00 ~ 0.48	107.16	3mを超える	- ~ -	-	-	100kN/m <sup>2</sup> を超える	1.00	10.71 ~ 12.15	107.16	3mを超える	- ~ -	-	-
	それ以外	1.00	0.48 ~ 8.27	100.00	それ以外	0.00 ~ 8.27	2.10	10.61	それ以外	1.00	5.00 ~ 10.71	100.00	それ以外	5.00 ~ 12.15	2.10	10.61
14	100kN/m <sup>2</sup> を超える	-	- ~ -	-	3mを超える	- ~ -	-	-	100kN/m <sup>2</sup> を超える	-	- ~ -	-	3mを超える	- ~ -	-	-
	それ以外	1.00	0.00 ~ 7.58	96.96	それ以外	0.00 ~ 7.58	2.30	11.64	それ以外	1.00	5.00 ~ 10.26	96.96	それ以外	5.00 ~ 10.26	2.30	11.64
15	100kN/m <sup>2</sup> を超える	-	- ~ -	-	3mを超える	- ~ -	-	-	100kN/m <sup>2</sup> を超える	-	- ~ -	-	3mを超える	- ~ -	-	-
	それ以外	1.00	0.00 ~ 7.30	93.04	それ以外	0.00 ~ 7.30	1.90	9.60	それ以外	1.00	5.00 ~ 9.79	93.04	それ以外	5.00 ~ 9.79	1.90	9.60

## 急傾斜地の崩壊区域調査

様式3-2 建築物に作用すると想定される衝撃に関する事項(2/2)

調査年度 平成19年度

急傾斜地の位置		箇所番号		093A1011		箇所名		小沢二丁目-2		所在地		宮古市小沢二丁目				
横断 測線 番号	急傾斜地の下端に隣接する土地								急傾斜地内							
	土石等の移動の高さと力の大きさ				土石等の堆積高さと力の大きさ				土石等の移動の高さと力の大きさ				土石等の堆積高さと力の大きさ			
	区分	高さ (m)	下端からの距離 (m)	力の大きさ (kN/m <sup>2</sup> )	区分	下端からの水平 距離(m)	高さ (m)	力の大きさ (kN/m <sup>2</sup> )	区分	高さ (m)	上端からの比高 (m)	力の大きさ (kN/m <sup>2</sup> )	区分	上端からの比高 (m)	高さ (m)	力の大きさ (kN/m <sup>2</sup> )
16	100kN/m <sup>2</sup> を超える	1.00	0.00 ~ 1.44	121.89	3mを超える	- ~ -	-	-	100kN/m <sup>2</sup> を超える	1.00	10.62 ~ 15.67	121.89	3mを超える	- ~ -	-	-
	それ以外	1.00	1.44 ~ 9.22	100.00	それ以外	0.00 ~ 9.22	2.31	11.66	それ以外	1.00	5.00 ~ 10.62	100.00	それ以外	5.00 ~ 15.67	2.31	11.66
17	100kN/m <sup>2</sup> を超える	1.00	0.00 ~ 2.01	131.12	3mを超える	- ~ -	-	-	100kN/m <sup>2</sup> を超える	1.00	10.67 ~ 18.00	131.12	3mを超える	- ~ -	-	-
	それ以外	1.00	2.01 ~ 9.80	100.00	それ以外	0.00 ~ 9.80	2.47	12.48	それ以外	1.00	5.00 ~ 10.67	100.00	それ以外	5.00 ~ 18.00	2.47	12.48
	100kN/m <sup>2</sup> を超える		~		3mを超える	~			100kN/m <sup>2</sup> を超える		~		3mを超える	~		
	それ以外		~		それ以外	~			それ以外		~		それ以外	~		
	100kN/m <sup>2</sup> を超える		~		3mを超える	~			100kN/m <sup>2</sup> を超える		~		3mを超える	~		
	それ以外		~		それ以外	~			それ以外		~		それ以外	~		
	100kN/m <sup>2</sup> を超える		~		3mを超える	~			100kN/m <sup>2</sup> を超える		~		3mを超える	~		
	それ以外		~		それ以外	~			それ以外		~		それ以外	~		
	100kN/m <sup>2</sup> を超える		~		3mを超える	~			100kN/m <sup>2</sup> を超える		~		3mを超える	~		
	それ以外		~		それ以外	~			それ以外		~		それ以外	~		
	100kN/m <sup>2</sup> を超える		~		3mを超える	~			100kN/m <sup>2</sup> を超える		~		3mを超える	~		
	それ以外		~		それ以外	~			それ以外		~		それ以外	~		
	100kN/m <sup>2</sup> を超える		~		3mを超える	~			100kN/m <sup>2</sup> を超える		~		3mを超える	~		
	それ以外		~		それ以外	~			それ以外		~		それ以外	~		
	100kN/m <sup>2</sup> を超える		~		3mを超える	~			100kN/m <sup>2</sup> を超える		~		3mを超える	~		
	それ以外		~		それ以外	~			それ以外		~		それ以外	~		
	100kN/m <sup>2</sup> を超える		~		3mを超える	~			100kN/m <sup>2</sup> を超える		~		3mを超える	~		
	それ以外		~		それ以外	~			それ以外		~		それ以外	~		