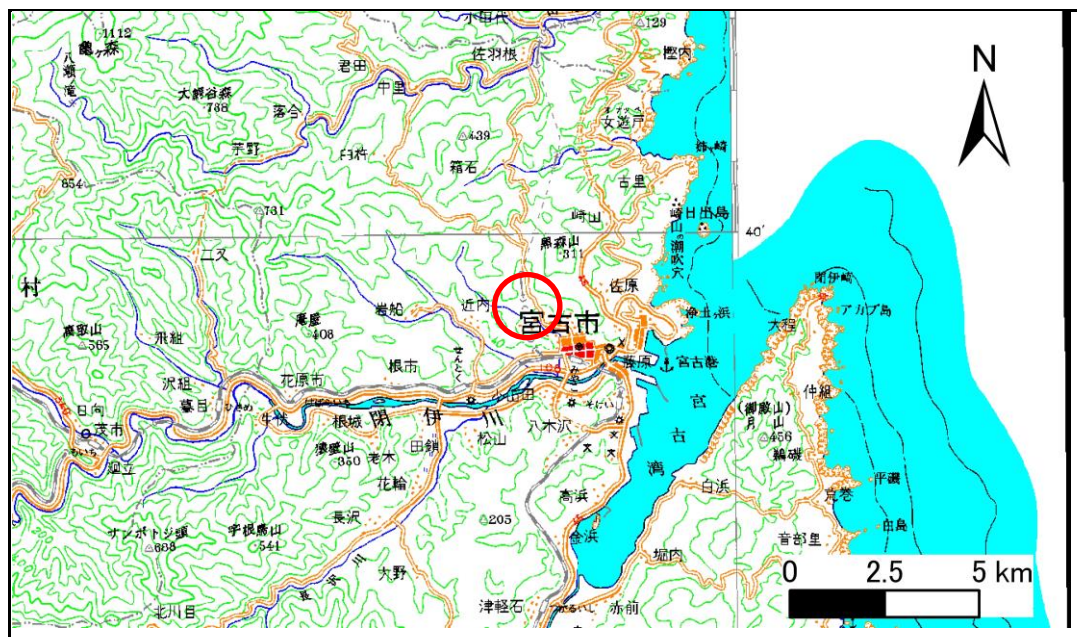


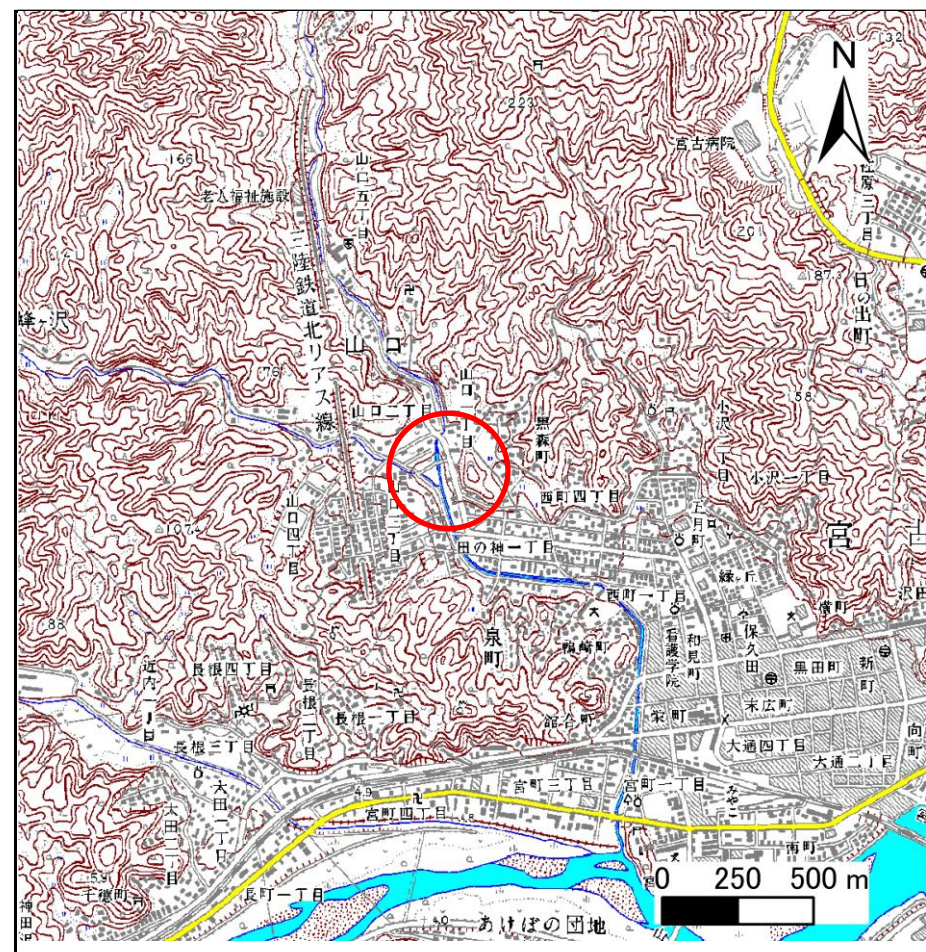
# 土砂災害防止に関する基礎調査(急傾斜地の崩壊)

表紙 概況、位置図

自然現象の種類	急傾斜地の崩壊
箇所番号	093A1008
箇所名	山口一丁目
所在地	岩手県宮古市山口1丁目3
調査機関	岩手県宮古地方振興局土木部



概況図 (S=1:200,000)



位置図 (S=1:200,000)

岩手県

# 急傾斜地の崩壊区域調書

様式3-1 危害のおそれのある土地、著しい危害のおそれのある土地の設定図（全体図）

調査年度

平成17年度

急傾斜地の位置

箇所番号

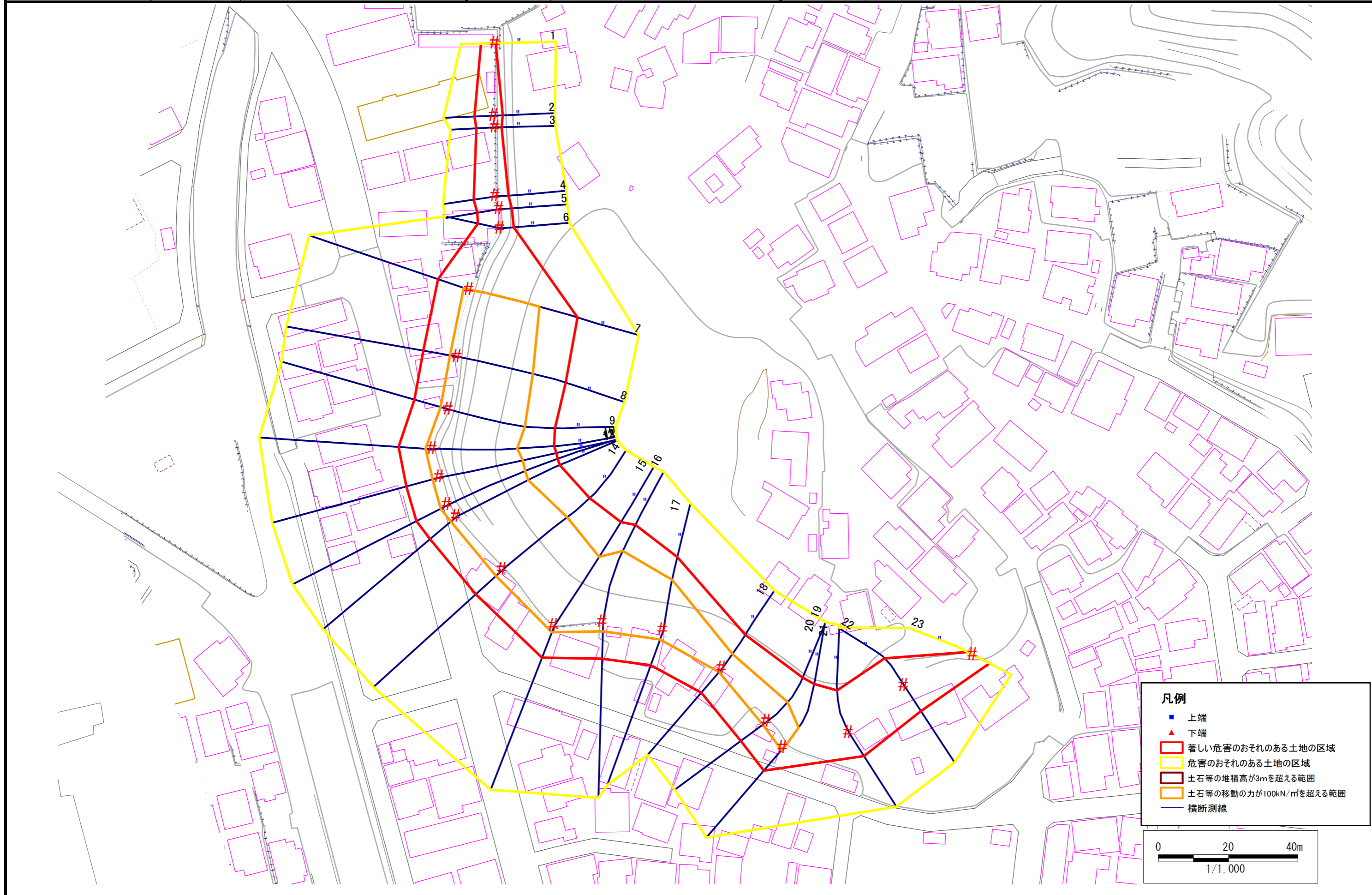
093A1008

箇所名

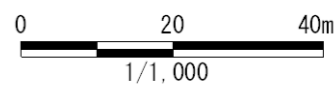
山口一丁目

所在地

岩手県宮古市山口1丁目3



- 凡例**
- 上端
  - ▲ 下端
  - 著しい危害のおそれのある土地の区域
  - 危害のおそれのある土地の区域
  - 土石等の堆積高が3mを超える範囲
  - 土石等の移動の力が100kN/m<sup>2</sup>を超える範囲
  - 横断測線



# 急傾斜地の崩壊区域調書

様式3-2 建築物に作用すると想定される衝撃に関する事項(1/2)

													調査年度	平成17年度					
急傾斜地の位置		箇所番号			093A1008			箇所名		山口一丁目		所在地		岩手県宮古市山口一丁目3					
横断 測線 番号	急傾斜地の下端に隣接する土地										急傾斜地内								
	土石等の移動の高さと力の大きさ					土石等の堆積高さと力の大きさ					土石等の移動の高さと力の大きさ				土石等の堆積高さと力の大きさ				
	区分	高さ (m)	下端からの距離 (m)	力の大きさ (kN/m <sup>2</sup> )	区分	下端からの水平 距離(m)	高さ (m)	力の大きさ (kN/m <sup>2</sup> )	区分	高さ (m)	上端からの比高 (m)	力の大きさ (kN/m <sup>2</sup> )	区分	上端からの比高 (m)	高さ (m)	力の大きさ (kN/m <sup>2</sup> )			
1	100kN/m <sup>2</sup> を超える	-	- ~ -	-	3mを超える	- ~ -	-	-	100kN/m <sup>2</sup> を超える	-	- ~ -	-	3mを超える	- ~ -	-	-			
	それ以外	1.00	0.00 ~ 4.22	52.78	それ以外	0.00 ~ 4.22	2.01	10.17	それ以外	1.00	5.00 ~ 5.00	52.78	それ以外	5.00 ~ 5.00	2.01	10.17			
2	100kN/m <sup>2</sup> を超える	-	- ~ -	-	3mを超える	- ~ -	-	-	100kN/m <sup>2</sup> を超える	-	- ~ -	-	3mを超える	- ~ -	-	-			
	それ以外	1.00	0.00 ~ 5.82	72.85	それ以外	0.00 ~ 5.82	1.98	10.02	それ以外	1.00	5.00 ~ 7.35	72.85	それ以外	5.00 ~ 7.35	1.98	10.02			
3	100kN/m <sup>2</sup> を超える	-	- ~ -	-	3mを超える	- ~ -	-	-	100kN/m <sup>2</sup> を超える	-	- ~ -	-	3mを超える	- ~ -	-	-			
	それ以外	1.00	0.00 ~ 5.58	69.67	それ以外	0.00 ~ 5.58	1.91	9.64	それ以外	1.00	5.00 ~ 6.53	69.67	それ以外	5.00 ~ 6.53	1.91	9.64			
4	100kN/m <sup>2</sup> を超える	-	- ~ -	-	3mを超える	- ~ -	-	-	100kN/m <sup>2</sup> を超える	-	- ~ -	-	3mを超える	- ~ -	-	-			
	それ以外	1.00	0.00 ~ 6.49	81.71	それ以外	0.00 ~ 0.00	1.75	8.85	それ以外	1.00	5.00 ~ 7.69	81.71	それ以外	5.00 ~ 7.69	1.75	8.85			
5	100kN/m <sup>2</sup> を超える	-	- ~ -	-	3mを超える	- ~ -	-	-	100kN/m <sup>2</sup> を超える	-	- ~ -	-	3mを超える	- ~ -	-	-			
	それ以外	1.00	0.00 ~ 6.53	82.29	それ以外	0.00 ~ 6.53	1.83	9.25	それ以外	1.00	5.00 ~ 7.89	82.29	それ以外	5.00 ~ 7.89	1.83	9.25			
6	100kN/m <sup>2</sup> を超える	-	- ~ -	-	3mを超える	- ~ -	-	-	100kN/m <sup>2</sup> を超える	-	- ~ -	-	3mを超える	- ~ -	-	-			
	それ以外	1.00	0.00 ~ 6.67	84.17	それ以外	0.00 ~ 6.67	1.83	9.23	それ以外	1.00	5.00 ~ 8.14	84.17	それ以外	5.00 ~ 8.14	1.83	9.23			
7	100kN/m <sup>2</sup> を超える	1.00	0.00 ~ 1.86	128.68	3mを超える	- ~ -	-	-	100kN/m <sup>2</sup> を超える	1.00	11.88 ~ 24.35	128.68	3mを超える	- ~ -	-	-			
	それ以外	1.00	1.86 ~ 9.65	100.00	それ以外	0.00 ~ 9.65	2.44	12.34	それ以外	1.00	5.00 ~ 11.88	100.00	それ以外	5.00 ~ 24.35	2.44	12.34			
8	100kN/m <sup>2</sup> を超える	1.00	0.00 ~ 2.26	135.24	3mを超える	- ~ -	-	-	100kN/m <sup>2</sup> を超える	1.00	11.25 ~ 25.46	135.24	3mを超える	- ~ -	-	-			
	それ以外	1.00	2.26 ~ 10.05	100.00	それ以外	0.00 ~ 10.05	2.82	14.24	それ以外	1.00	5.00 ~ 11.25	100.00	それ以外	5.00 ~ 25.46	2.82	14.24			
9	100kN/m <sup>2</sup> を超える	1.00	0.00 ~ 2.57	140.30	3mを超える	- ~ -	-	-	100kN/m <sup>2</sup> を超える	1.00	10.86 ~ 26.01	140.30	3mを超える	- ~ -	-	-			
	それ以外	1.00	2.57 ~ 10.35	100.00	それ以外	0.00 ~ 10.35	2.89	14.59	それ以外	1.00	5.00 ~ 10.86	100.00	それ以外	5.00 ~ 26.01	2.89	14.59			
10	100kN/m <sup>2</sup> を超える	1.00	0.00 ~ 2.15	133.31	3mを超える	- ~ -	-	-	100kN/m <sup>2</sup> を超える	1.00	11.58 ~ 26.62	133.31	3mを超える	- ~ -	-	-			
	それ以外	1.00	2.15 ~ 9.93	100.00	それ以外	0.00 ~ 9.93	2.47	12.47	それ以外	1.00	5.00 ~ 11.58	100.00	それ以外	5.00 ~ 26.62	2.47	12.47			
11	100kN/m <sup>2</sup> を超える	1.00	0.00 ~ 2.31	135.99	3mを超える	- ~ -	-	-	100kN/m <sup>2</sup> を超える	1.00	11.31 ~ 26.74	135.99	3mを超える	- ~ -	-	-			
	それ以外	1.00	2.31 ~ 10.09	100.00	それ以外	0.00 ~ 10.09	2.50	12.62	それ以外	1.00	5.00 ~ 11.31	100.00	それ以外	5.00 ~ 26.74	2.50	12.62			
12	100kN/m <sup>2</sup> を超える	1.00	0.00 ~ 2.29	135.76	3mを超える	- ~ -	-	-	100kN/m <sup>2</sup> を超える	1.00	11.33 ~ 26.75	135.76	3mを超える	- ~ -	-	-			
	それ以外	1.00	2.29 ~ 10.08	100.00	それ以外	0.00 ~ 10.08	2.49	12.60	それ以外	1.00	5.00 ~ 11.33	100.00	それ以外	5.00 ~ 26.75	2.49	12.60			
13	100kN/m <sup>2</sup> を超える	1.00	0.00 ~ 2.23	134.65	3mを超える	- ~ -	-	-	100kN/m <sup>2</sup> を超える	1.00	11.36 ~ 25.94	134.65	3mを超える	- ~ -	-	-			
	それ以外	1.00	2.23 ~ 10.01	100.00	それ以外	0.00 ~ 10.01	2.80	14.17	それ以外	1.00	5.00 ~ 11.36	100.00	それ以外	5.00 ~ 25.94	2.80	14.17			
14	100kN/m <sup>2</sup> を超える	1.00	0.00 ~ 2.69	142.36	3mを超える	- ~ -	-	-	100kN/m <sup>2</sup> を超える	1.00	10.80 ~ 27.10	142.36	3mを超える	- ~ -	-	-			
	それ以外	1.00	2.69 ~ 10.47	100.00	それ以外	0.00 ~ 10.47	2.90	14.66	それ以外	1.00	5.00 ~ 10.80	100.00	それ以外	5.00 ~ 27.10	2.90	14.66			
15	100kN/m <sup>2</sup> を超える	1.00	0.00 ~ 1.90	129.20	3mを超える	- ~ -	-	-	100kN/m <sup>2</sup> を超える	1.00	12.05 ~ 26.12	129.20	3mを超える	- ~ -	-	-			
	それ以外	1.00	1.90 ~ 9.68	100.00	それ以外	0.00 ~ 9.68	2.43	12.28	それ以外	1.00	5.00 ~ 12.05	100.00	それ以外	5.00 ~ 26.12	2.43	12.28			

# 急傾斜地の崩壊区域調書

様式3-2 建築物に作用すると想定される衝撃に関する事項 (2/2)

調査年度	平成17年度
------	--------

急傾斜地の位置		093A1008			箇所名		山口一丁目		所在地		岩手県宮古市山口一丁目3					
横断 測線 番号	急傾斜地の下端に隣接する土地								急傾斜地内							
	土石等の移動の高さと力の大きさ				土石等の堆積高さと力の大きさ				土石等の移動の高さと力の大きさ				土石等の堆積高さと力の大きさ			
	区分	高さ (m)	下端からの距離 (m)	力の大きさ (kN/m <sup>2</sup> )	区分	下端からの水平 距離(m)	高さ (m)	力の大きさ (kN/m <sup>2</sup> )	区分	高さ (m)	上端からの比高 (m)	力の大きさ (kN/m <sup>2</sup> )	区分	上端からの比高 (m)	高さ (m)	力の大きさ (kN/m <sup>2</sup> )
16	100kN/m <sup>2</sup> を超える	1.00	0.00 ~ 2.62	141.21	3mを超える	- ~ -	-	-	100kN/m <sup>2</sup> を超える	1.00	10.74 ~ 25.41	141.21	3mを超える	- ~ -	-	-
	それ以外	1.00	2.62 ~ 10.41	100.00	それ以外	0.00 ~ 10.41	2.59	13.09	それ以外	1.00	5.00 ~ 10.74	100.00	それ以外	5.00 ~ 25.41	2.59	13.09
17	100kN/m <sup>2</sup> を超える	1.00	0.00 ~ 2.80	144.27	3mを超える	- ~ -	-	-	100kN/m <sup>2</sup> を超える	1.00	10.76 ~ 23.44	144.27	3mを超える	- ~ -	-	-
	それ以外	1.00	2.80 ~ 10.59	100.00	それ以外	0.00 ~ 10.59	2.85	14.39	それ以外	1.00	5.00 ~ 10.76	100.00	それ以外	5.00 ~ 23.44	2.85	14.39
18	100kN/m <sup>2</sup> を超える	1.00	0.00 ~ 1.43	121.67	3mを超える	- ~ -	-	-	100kN/m <sup>2</sup> を超える	1.00	11.47 ~ 16.36	121.67	3mを超える	- ~ -	-	-
	それ以外	1.00	1.43 ~ 9.21	100.00	それ以外	0.00 ~ 9.21	2.62	13.27	それ以外	1.00	5.00 ~ 11.47	100.00	それ以外	5.00 ~ 16.36	2.62	13.27
19	100kN/m <sup>2</sup> を超える	1.00	0.00 ~ 1.52	123.10	3mを超える	- ~ -	-	-	100kN/m <sup>2</sup> を超える	1.00	10.73 ~ 16.41	123.10	3mを超える	- ~ -	-	-
	それ以外	1.00	1.52 ~ 9.30	100.00	それ以外	0.00 ~ 9.30	2.27	11.49	それ以外	1.00	5.00 ~ 10.73	100.00	それ以外	5.00 ~ 16.41	2.27	11.49
20	100kN/m <sup>2</sup> を超える	1.00	0.00 ~ 0.80	112.00	3mを超える	- ~ -	-	-	100kN/m <sup>2</sup> を超える	1.00	12.69 ~ 16.87	112.00	3mを超える	- ~ -	-	-
	それ以外	1.00	0.80 ~ 8.59	100.00	それ以外	0.00 ~ 8.59	2.10	10.60	それ以外	1.00	5.00 ~ 12.69	100.00	それ以外	5.00 ~ 16.87	2.10	10.60
21	100kN/m <sup>2</sup> を超える	-	- ~ -	-	3mを超える	- ~ -	-	-	100kN/m <sup>2</sup> を超える	-	- ~ -	-	3mを超える	- ~ -	-	-
	それ以外	1.00	0.00 ~ 7.75	99.48	それ以外	0.00 ~ 7.75	1.94	9.78	それ以外	1.00	5.00 ~ 12.44	99.48	それ以外	5.00 ~ 12.44	1.94	9.78
22	100kN/m <sup>2</sup> を超える	1.00	0.00 ~ 0.84	112.56	3mを超える	- ~ -	-	-	100kN/m <sup>2</sup> を超える	1.00	10.62 ~ 13.05	112.56	3mを超える	- ~ -	-	-
	それ以外	1.00	0.84 ~ 8.63	100.00	それ以外	0.00 ~ 8.63	2.26	11.40	それ以外	1.00	5.00 ~ 10.62	100.00	それ以外	5.00 ~ 13.05	2.26	11.40
23	100kN/m <sup>2</sup> を超える	-	- ~ -	-	3mを超える	- ~ -	-	-	100kN/m <sup>2</sup> を超える	-	- ~ -	-	3mを超える	- ~ -	-	-
	それ以外	1.00	0.00 ~ 5.22	65.05	それ以外	0.00 ~ 0.00	1.57	7.91	それ以外	1.00	5.00 ~ 6.09	65.05	それ以外	5.00 ~ 6.09	1.57	7.91
	100kN/m <sup>2</sup> を超える		~		3mを超える	~			100kN/m <sup>2</sup> を超える		~		3mを超える	~		
	それ以外		~		それ以外	~			それ以外		~		それ以外	~		
	100kN/m <sup>2</sup> を超える		~		3mを超える	~			100kN/m <sup>2</sup> を超える		~		3mを超える	~		
	それ以外		~		それ以外	~			それ以外		~		それ以外	~		
	100kN/m <sup>2</sup> を超える		~		3mを超える	~			100kN/m <sup>2</sup> を超える		~		3mを超える	~		
	それ以外		~		それ以外	~			それ以外		~		それ以外	~		
	100kN/m <sup>2</sup> を超える		~		3mを超える	~			100kN/m <sup>2</sup> を超える		~		3mを超える	~		
	それ以外		~		それ以外	~			それ以外		~		それ以外	~		
	100kN/m <sup>2</sup> を超える		~		3mを超える	~			100kN/m <sup>2</sup> を超える		~		3mを超える	~		
	それ以外		~		それ以外	~			それ以外		~		それ以外	~		