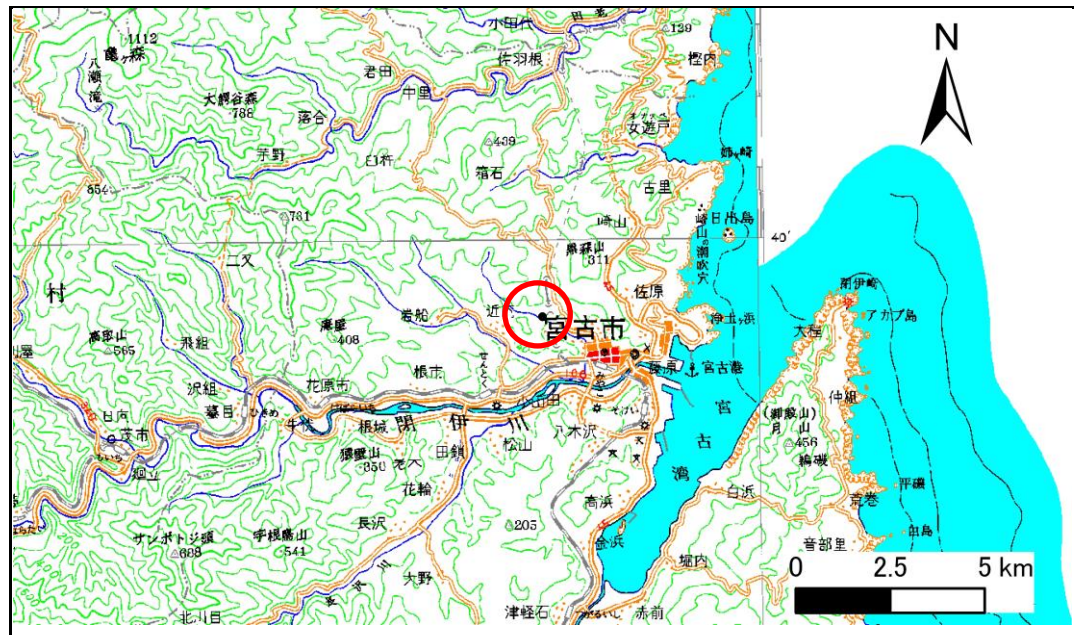


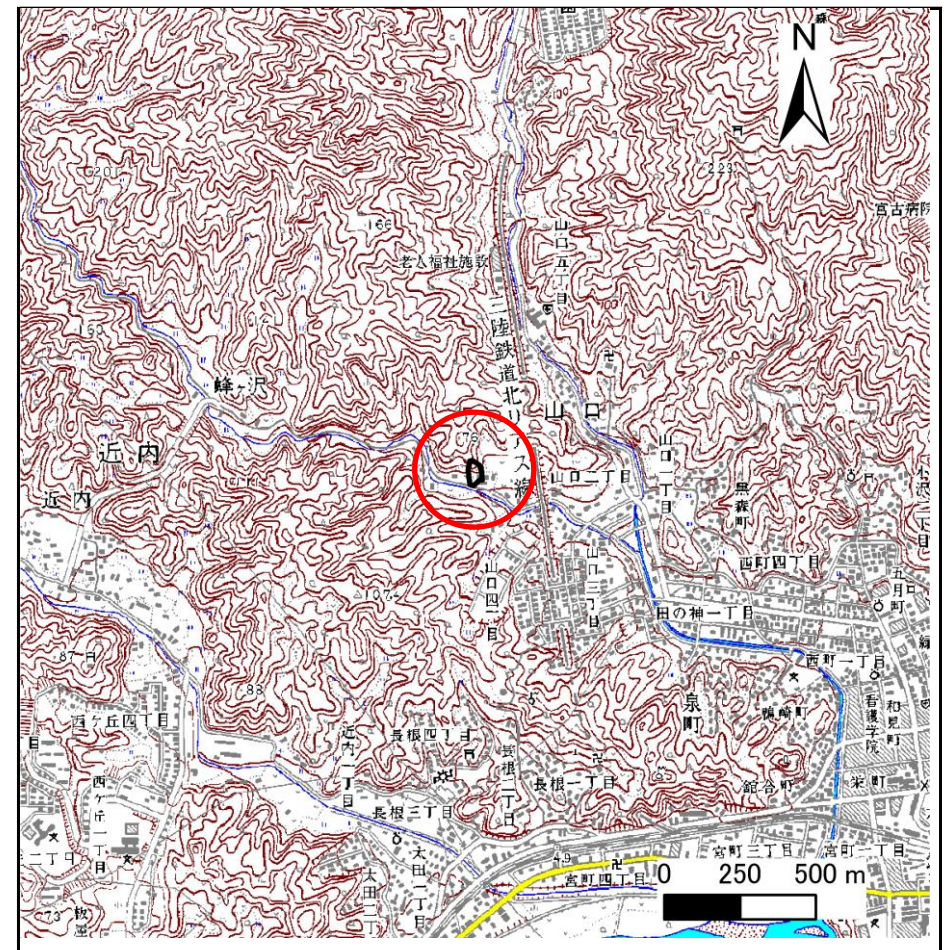
土砂災害防止に関する基礎調査(急傾斜地の崩壊)

表紙 概況、位置図

自然現象の種類	急傾斜地の崩壊
箇所番号	093A1006
箇所名	山口二丁目
所在地	宮古市山口二丁目
調査機関	岩手県宮古地方振興局土木部



概況図 (S=1:200,000)



位置図 (S=1:25,000)

岩手県

急傾斜地の崩壊区域調書

様式3-1 危害のおそれのある土地、著しい危害のおそれのある土地の設定図（全体図）

調査年度

平成18年度

急傾斜地の位置

箇所番号

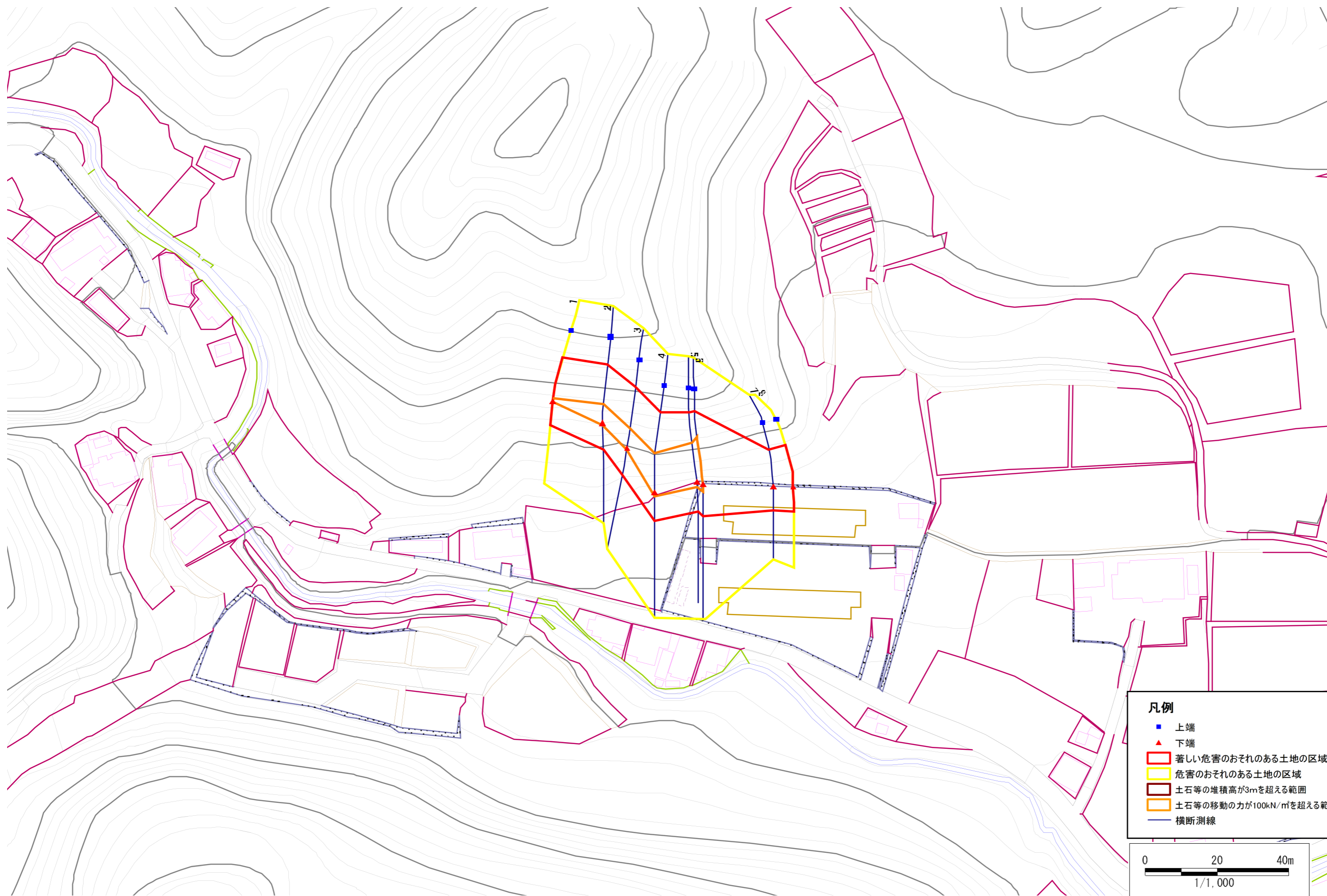
093A1006

箇所名

山口二丁目

所在地

宮古市山口二丁目



凡例

- 上端
- ▲ 下端
- 著しい危害のおそれのある土地の区域
- 危害のおそれのある土地の区域
- 土石等の堆積高が3mを超える範囲
- 土石等の移動の力が100kN/m²を超える範囲
- 横断測線

0 20 40m
1/1,000

急傾斜地の崩壊区域調書

様式3-2 建築物に作用すると想定される衝撃に関する事項(1/1)

調査年度 平成18年度

急傾斜地の位置		箇所番号		093A1006		箇所名		山口二丁目		所在地		宮古市山口二丁目				
横断 測線 番号	急傾斜地の下端に隣接する土地								急傾斜地内							
	土石等の移動の高さと力の大きさ				土石等の堆積高さとの大きさ				土石等の移動の高さと力の大きさ				土石等の堆積高さとの大きさ			
	区分	高さ (m)	下端からの距離 (m)	力の大きさ (kN/m ²)	区分	下端からの水平 距離(m)	高さ (m)	力の大きさ (kN/m ²)	区分	高さ (m)	上端からの比高 (m)	力の大きさ (kN/m ²)	区分	上端からの比高 (m)	高さ (m)	力の大きさ (kN/m ²)
1	100kN/m ² を超える	1.00	0.00 ~ 0.11	101.68	3mを超える	- ~ -	-	-	100kN/m ² を超える	1.00	12.69 ~ 13.17	101.68	3mを超える	- ~ -	-	-
	それ以外	1.00	0.11 ~ 7.90	100.00	それ以外	0.00 ~ 7.90	1.93	9.76	それ以外	1.00	5.00 ~ 12.69	100.00	それ以外	5.00 ~ 13.17	1.93	9.76
2	100kN/m ² を超える	1.00	0.00 ~ 0.75	111.19	3mを超える	- ~ -	-	-	100kN/m ² を超える	1.00	12.39 ~ 15.95	111.19	3mを超える	- ~ -	-	-
	それ以外	1.00	0.75 ~ 8.54	100.00	それ以外	0.00 ~ 8.54	2.11	10.67	それ以外	1.00	5.00 ~ 12.39	100.00	それ以外	5.00 ~ 15.95	2.11	10.67
3	100kN/m ² を超える	1.00	0.00 ~ 0.72	110.71	3mを超える	- ~ -	-	-	100kN/m ² を超える	1.00	12.68 ~ 16.30	110.71	3mを超える	- ~ -	-	-
	それ以外	1.00	0.72 ~ 8.50	100.00	それ以外	0.00 ~ 8.50	2.10	10.60	それ以外	1.00	5.00 ~ 12.68	100.00	それ以外	5.00 ~ 16.30	2.10	10.60
4	100kN/m ² を超える	1.00	0.00 ~ 1.20	118.20	3mを超える	- ~ -	-	-	100kN/m ² を超える	1.00	12.60 ~ 19.85	118.20	3mを超える	- ~ -	-	-
	それ以外	1.00	1.20 ~ 8.99	100.00	それ以外	0.00 ~ 8.99	2.10	10.62	それ以外	1.00	5.00 ~ 12.60	100.00	それ以外	5.00 ~ 19.85	2.10	10.62
5	100kN/m ² を超える	1.00	0.00 ~ 1.68	125.65	3mを超える	- ~ -	-	-	100kN/m ² を超える	1.00	11.22 ~ 19.11	125.65	3mを超える	- ~ -	-	-
	それ以外	1.00	1.68 ~ 9.46	100.00	それ以外	0.00 ~ 9.46	2.20	11.11	それ以外	1.00	5.00 ~ 11.22	100.00	それ以外	5.00 ~ 19.11	2.20	11.11
6	100kN/m ² を超える	1.00	0.00 ~ 2.35	136.74	3mを超える	- ~ -	-	-	100kN/m ² を超える	1.00	10.64 ~ 21.59	136.74	3mを超える	- ~ -	-	-
	それ以外	1.00	2.35 ~ 10.14	100.00	それ以外	0.00 ~ 10.14	2.62	13.24	それ以外	1.00	5.00 ~ 10.64	100.00	それ以外	5.00 ~ 21.59	2.62	13.24
7	100kN/m ² を超える	-	- ~ -	-	3mを超える	- ~ -	-	-	100kN/m ² を超える	-	- ~ -	-	3mを超える	- ~ -	-	-
	それ以外	1.00	0.00 ~ 7.51	96.04	それ以外	0.00 ~ 7.51	1.93	9.76	それ以外	1.00	5.00 ~ 11.65	96.04	それ以外	5.00 ~ 11.65	1.93	9.76
8	100kN/m ² を超える	1.00	0.00 ~ 0.04	100.63	3mを超える	- ~ -	-	-	100kN/m ² を超える	1.00	12.64 ~ 12.81	100.63	3mを超える	- ~ -	-	-
	それ以外	1.00	0.04 ~ 7.83	100.00	それ以外	0.00 ~ 7.83	1.93	9.77	それ以外	1.00	5.00 ~ 12.64	100.00	それ以外	5.00 ~ 12.81	1.93	9.77
	100kN/m ² を超える		~		3mを超える	~			100kN/m ² を超える		~		3mを超える	~		
	それ以外		~		それ以外	~			それ以外		~		それ以外	~		
	100kN/m ² を超える		~		3mを超える	~			100kN/m ² を超える		~		3mを超える	~		
	それ以外		~		それ以外	~			それ以外		~		それ以外	~		
	100kN/m ² を超える		~		3mを超える	~			100kN/m ² を超える		~		3mを超える	~		
	それ以外		~		それ以外	~			それ以外		~		それ以外	~		
	100kN/m ² を超える		~		3mを超える	~			100kN/m ² を超える		~		3mを超える	~		
	それ以外		~		それ以外	~			それ以外		~		それ以外	~		
	100kN/m ² を超える		~		3mを超える	~			100kN/m ² を超える		~		3mを超える	~		
	それ以外		~		それ以外	~			それ以外		~		それ以外	~		