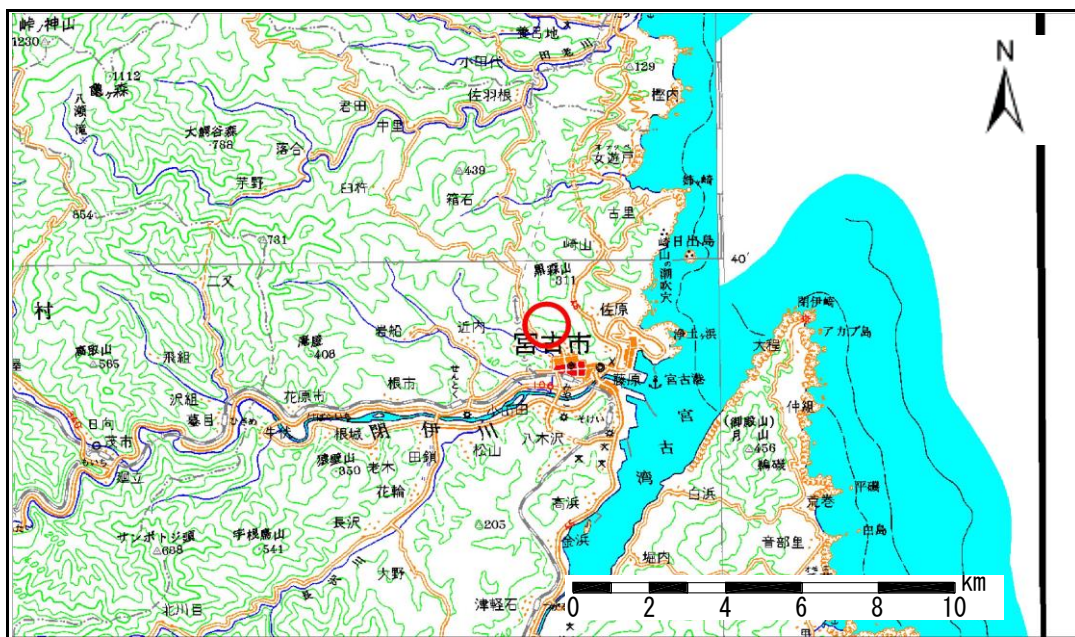


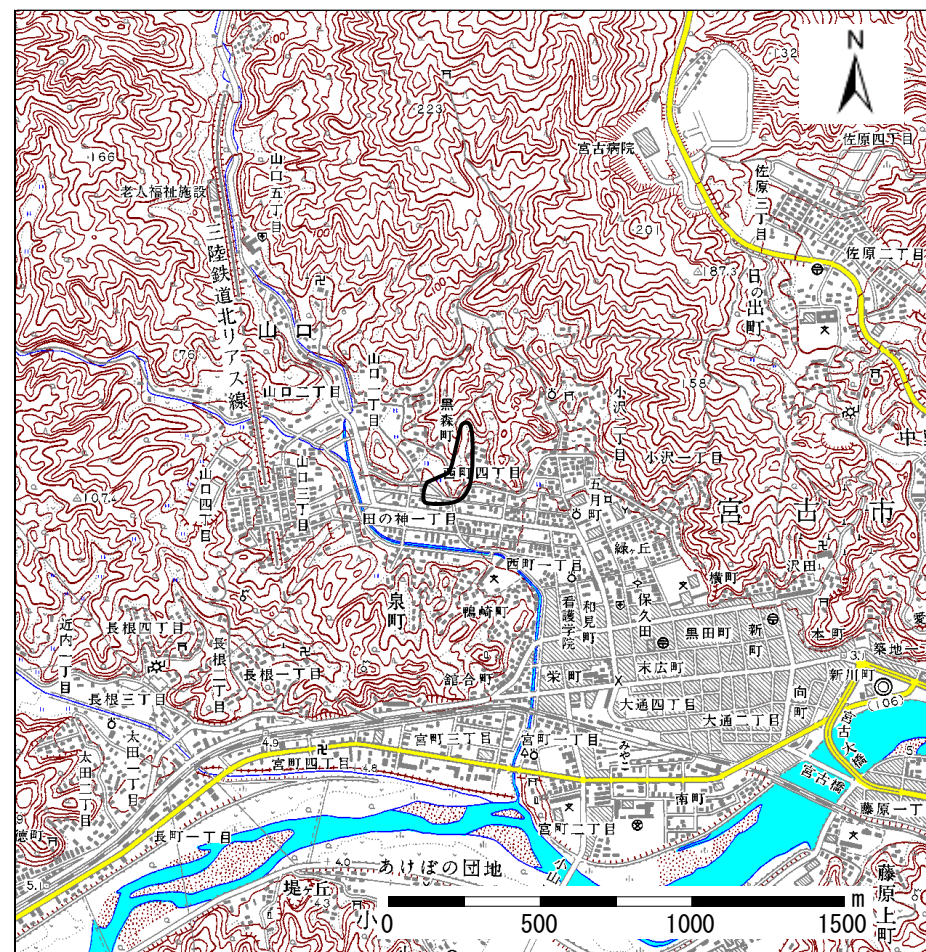
# 土砂災害防止に関する基礎調査(急傾斜地の崩壊)

表紙 概況、位置図

自然現象の種類	急傾斜地の崩壊
箇所番号	093A0805
箇所名	西町(2)
所在地	岩手県宮古市大字西町四丁目
調査機関	岩手県宮古地方振興局土木部



概況図 (S=1:200,000)



位置図 (S=1:25,000)

岩手県

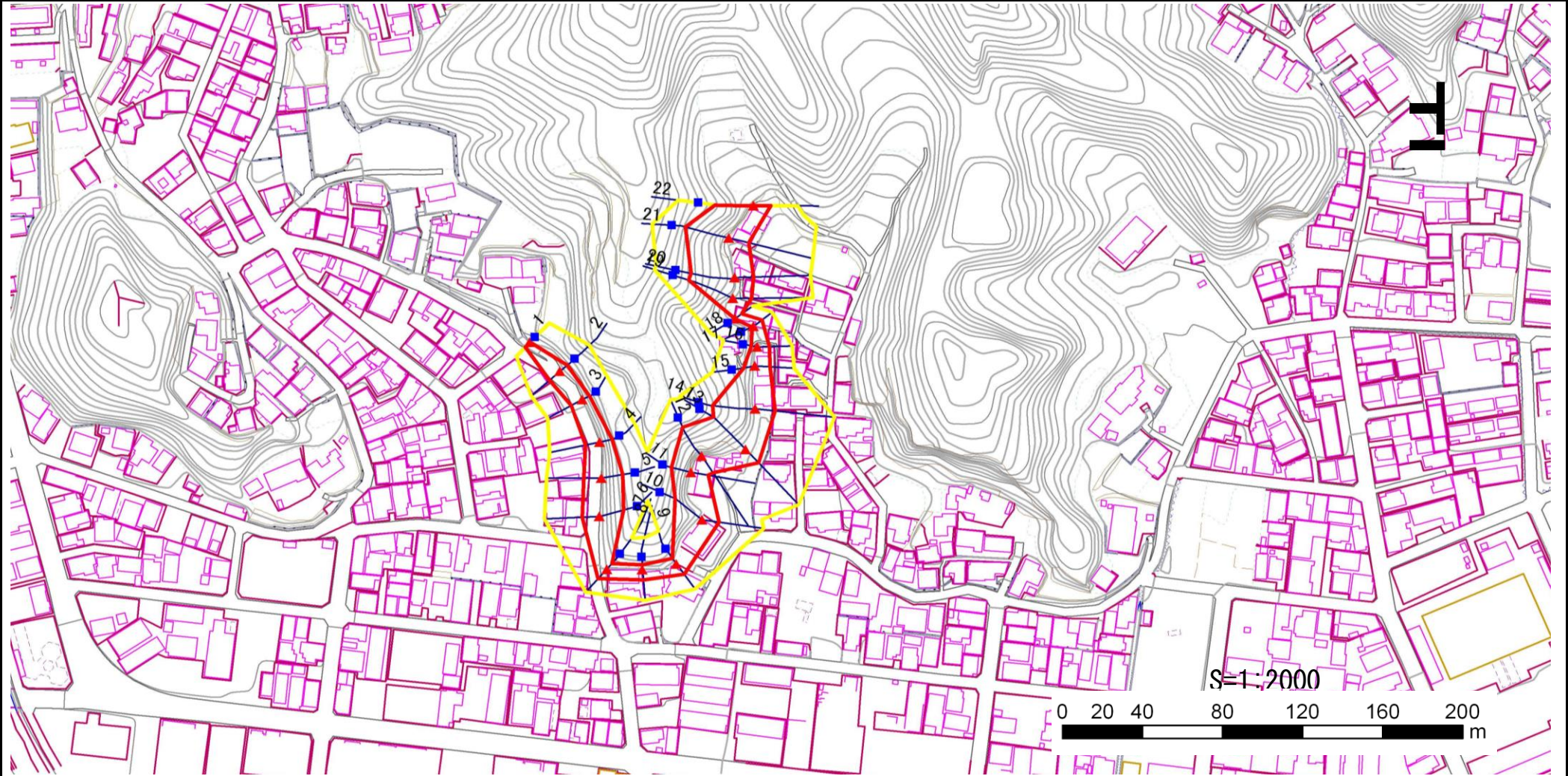


# 急傾斜地の崩壊区域調書

様式3-1 危害のおそれのある土地、著しい危害のおそれのある土地の設定図

調査年度 平成17年度

急傾斜地の位置 箇所番号 093A0805 箇所名 西町(2) 所在地 岩手県宮古市大字西町四丁目



凡例		危険のおそれのある土地の区域		著しい危険のおそれのある土地の区域		土石等の移動による力が100kN/m <sup>2</sup> を超える範囲		土石等の堆積高が3mを超える範囲	
■	上端	—	横断測線	—	—	—	—	—	—
▲	下端	—	—	—	—	—	—	—	—

## 急傾斜地の崩壊区域調書

様式3-2 建築物に作用すると想定される衝撃に関する事項 (1/2)

調査年度 平成17年度

急傾斜地の位置		箇所番号		093A0805		箇所名		西町(2)		所在地		岩手県宮古市大字西町四丁目				
横断 測線 番号	急傾斜地の下端に隣接する土地								急傾斜地内							
	土石等の移動の高さと力の大きさ				土石等の堆積高さとの力の大きさ				土石等の移動の高さと力の大きさ				土石等の堆積高さとの力の大きさ			
	区分	高さ (m)	下端からの距離 (m)	力の大きさ (kN/m <sup>2</sup> )	区分	下端からの水平 距離(m)	高さ (m)	力の大きさ (kN/m <sup>2</sup> )	区分	高さ (m)	上端からの比高 (m)	力の大きさ (kN/m <sup>2</sup> )	区分	上端からの比高 (m)	高さ (m)	力の大きさ (kN/m <sup>2</sup> )
1	100kN/m <sup>2</sup> を超える	-	- ~ -	-	3mを超える	- ~ -	-	-	100kN/m <sup>2</sup> を超える	-	- ~ -	-	3mを超える	- ~ -	-	-
	それ以外	1.00	0.00 ~ 3.47	43.94	それ以外	0.00 ~ 3.47	2.21	11.18	それ以外	1.00	5.00 ~ 5.00	43.94	それ以外	5.00 ~ 5.00	2.21	11.18
2	100kN/m <sup>2</sup> を超える	-	- ~ -	-	3mを超える	- ~ -	-	-	100kN/m <sup>2</sup> を超える	-	- ~ -	-	3mを超える	- ~ -	-	-
	それ以外	1.00	0.00 ~ 7.05	89.47	それ以外	0.00 ~ 7.05	1.96	9.91	それ以外	1.00	5.00 ~ 9.65	89.47	それ以外	5.00 ~ 9.65	1.96	9.91
3	100kN/m <sup>2</sup> を超える	-	- ~ -	-	3mを超える	- ~ -	-	-	100kN/m <sup>2</sup> を超える	-	- ~ -	-	3mを超える	- ~ -	-	-
	それ以外	1.00	0.00 ~ 6.28	78.93	それ以外	0.00 ~ 6.28	2.15	10.88	それ以外	1.00	5.00 ~ 9.93	78.93	それ以外	5.00 ~ 9.93	2.15	10.88
4	100kN/m <sup>2</sup> を超える	-	- ~ -	-	3mを超える	- ~ -	-	-	100kN/m <sup>2</sup> を超える	-	- ~ -	-	3mを超える	- ~ -	-	-
	それ以外	1.00	0.00 ~ 7.34	93.60	それ以外	0.00 ~ 7.34	2.65	13.39	それ以外	1.00	5.00 ~ 12.81	93.60	それ以外	5.00 ~ 12.81	2.65	13.39
5	100kN/m <sup>2</sup> を超える	1.00	0.00 ~ 1.06	116.00	3mを超える	- ~ -	-	-	100kN/m <sup>2</sup> を超える	1.00	10.56 ~ 13.77	116.00	3mを超える	- ~ -	-	-
	それ以外	1.00	1.06 ~ 8.85	100.00	それ以外	0.00 ~ 8.85	2.23	11.25	それ以外	1.00	5.00 ~ 10.56	100.00	それ以外	5.00 ~ 13.77	2.23	11.25
6	100kN/m <sup>2</sup> を超える	1.00	0.00 ~ 0.97	114.60	3mを超える	- ~ -	-	-	100kN/m <sup>2</sup> を超える	1.00	10.68 ~ 13.83	114.60	3mを超える	- ~ -	-	-
	それ以外	1.00	0.97 ~ 8.76	100.00	それ以外	0.00 ~ 8.76	2.11	10.65	それ以外	1.00	5.00 ~ 10.68	100.00	それ以外	5.00 ~ 13.83	2.11	10.65
7	100kN/m <sup>2</sup> を超える	-	- ~ -	-	3mを超える	- ~ -	-	-	100kN/m <sup>2</sup> を超える	-	- ~ -	-	3mを超える	- ~ -	-	-
	それ以外	1.00	0.00 ~ 6.64	83.75	それ以外	0.00 ~ 0.00	1.77	8.95	それ以外	1.00	5.00 ~ 7.98	83.75	それ以外	5.00 ~ 7.98	1.77	8.95
8	100kN/m <sup>2</sup> を超える	-	- ~ -	-	3mを超える	- ~ -	-	-	100kN/m <sup>2</sup> を超える	-	- ~ -	-	3mを超える	- ~ -	-	-
	それ以外	1.00	0.00 ~ 5.47	68.25	それ以外	0.00 ~ 5.47	2.14	10.81	それ以外	1.00	5.00 ~ 7.96	68.25	それ以外	5.00 ~ 7.96	2.14	10.81
9	100kN/m <sup>2</sup> を超える	-	- ~ -	-	3mを超える	- ~ -	-	-	100kN/m <sup>2</sup> を超える	-	- ~ -	-	3mを超える	- ~ -	-	-
	それ以外	1.00	0.00 ~ 6.56	82.70	それ以外	0.00 ~ 6.56	1.84	9.28	それ以外	1.00	5.00 ~ 7.96	82.70	それ以外	5.00 ~ 7.96	1.84	9.28
10	100kN/m <sup>2</sup> を超える	1.00	0.00 ~ 0.82	112.19	3mを超える	- ~ -	-	-	100kN/m <sup>2</sup> を超える	1.00	11.94 ~ 15.51	112.19	3mを超える	- ~ -	-	-
	それ以外	1.00	0.82 ~ 8.60	100.00	それ以外	0.00 ~ 8.60	2.14	10.80	それ以外	1.00	5.00 ~ 11.94	100.00	それ以外	5.00 ~ 15.51	2.14	10.80
11	100kN/m <sup>2</sup> を超える	1.00	0.00 ~ 0.96	114.39	3mを超える	- ~ -	-	-	100kN/m <sup>2</sup> を超える	1.00	12.69 ~ 16.15	114.39	3mを超える	- ~ -	-	-
	それ以外	1.00	0.96 ~ 8.74	100.00	それ以外	0.00 ~ 8.74	2.76	13.93	それ以外	1.00	5.00 ~ 12.69	100.00	それ以外	5.00 ~ 16.15	2.76	13.93
12	100kN/m <sup>2</sup> を超える	1.00	0.00 ~ 2.47	138.60	3mを超える	- ~ -	-	-	100kN/m <sup>2</sup> を超える	1.00	10.96 ~ 21.15	138.60	3mを超える	- ~ -	-	-
	それ以外	1.00	2.47 ~ 10.25	100.00	それ以外	0.00 ~ 10.25	2.90	14.66	それ以外	1.00	5.00 ~ 10.96	100.00	それ以外	5.00 ~ 21.15	2.90	14.66
13	100kN/m <sup>2</sup> を超える	1.00	0.00 ~ 1.54	123.50	3mを超える	- ~ -	-	-	100kN/m <sup>2</sup> を超える	1.00	11.59 ~ 19.41	123.50	3mを超える	- ~ -	-	-
	それ以外	1.00	1.54 ~ 9.33	100.00	それ以外	0.00 ~ 9.33	2.16	10.94	それ以外	1.00	5.00 ~ 11.59	100.00	それ以外	5.00 ~ 19.41	2.16	10.94
14	100kN/m <sup>2</sup> を超える	1.00	0.00 ~ 2.05	131.75	3mを超える	- ~ -	-	-	100kN/m <sup>2</sup> を超える	1.00	10.76 ~ 19.91	131.75	3mを超える	- ~ -	-	-
	それ以外	1.00	2.05 ~ 9.84	100.00	それ以外	0.00 ~ 9.84	2.27	11.45	それ以外	1.00	5.00 ~ 10.76	100.00	それ以外	5.00 ~ 19.91	2.27	11.45
15	100kN/m <sup>2</sup> を超える	-	- ~ -	-	3mを超える	- ~ -	-	-	100kN/m <sup>2</sup> を超える	-	- ~ -	-	3mを超える	- ~ -	-	-
	それ以外	1.00	0.00 ~ 7.43	94.89	それ以外	0.00 ~ 7.43	1.83	9.27	それ以外	1.00	5.00 ~ 9.78	94.89	それ以外	5.00 ~ 9.78	1.83	9.27

岩手県

# 急傾斜地の崩壊区域調書

様式3-2 建築物に作用すると想定される衝撃に関する事項 (2/2)

調査年度 平成17年度

急傾斜地の位置		093A0805			箇所名		西町(2)		所在地		岩手県宮古市大字西町四丁目					
横断 測線 番号	急傾斜地の下端に隣接する土地								急傾斜地内							
	土石等の移動の高さと力の大きさ				土石等の堆積高さとの大きさ				土石等の移動の高さと力の大きさ				土石等の堆積高さとの大きさ			
	区分	高さ (m)	下端からの距離 (m)	力の大きさ (kN/m <sup>2</sup> )	区分	下端からの水平 距離(m)	高さ (m)	力の大きさ (kN/m <sup>2</sup> )	区分	高さ (m)	上端からの比高 (m)	力の大きさ (kN/m <sup>2</sup> )	区分	上端からの比高 (m)	高さ (m)	力の大きさ (kN/m <sup>2</sup> )
16	100kN/m <sup>2</sup> を超える	-	- ~ -	-	3mを超える	- ~ -	-	-	100kN/m <sup>2</sup> を超える	-	- ~ -	-	3mを超える	- ~ -	-	-
	それ以外	1.00	0.00 ~ 5.92	74.08	それ以外	0.00 ~ 5.92	2.12	10.71	それ以外	1.00	5.00 ~ 8.69	74.08	それ以外	5.00 ~ 8.69	2.12	10.71
17	100kN/m <sup>2</sup> を超える	-	- ~ -	-	3mを超える	- ~ -	-	-	100kN/m <sup>2</sup> を超える	-	- ~ -	-	3mを超える	- ~ -	-	-
	それ以外	1.00	0.00 ~ 5.25	65.52	それ以外	0.00 ~ 5.25	1.85	9.36	それ以外	1.00	5.00 ~ 5.84	65.52	それ以外	5.00 ~ 5.84	1.85	9.36
18	100kN/m <sup>2</sup> を超える	-	- ~ -	-	3mを超える	- ~ -	-	-	100kN/m <sup>2</sup> を超える	-	- ~ -	-	3mを超える	- ~ -	-	-
	それ以外	1.00	0.00 ~ 4.03	50.47	それ以外	0.00 ~ 4.03	2.13	10.79	それ以外	1.00	5.00 ~ 5.38	50.47	それ以外	5.00 ~ 5.38	2.13	10.79
19	100kN/m <sup>2</sup> を超える	1.00	0.00 ~ 1.60	124.48	3mを超える	- ~ -	-	-	100kN/m <sup>2</sup> を超える	1.00	11.61 ~ 20.00	124.48	3mを超える	- ~ -	-	-
	それ以外	1.00	1.60 ~ 9.39	100.00	それ以外	0.00 ~ 9.39	2.47	12.46	それ以外	1.00	5.00 ~ 11.61	100.00	それ以外	5.00 ~ 20.00	2.47	12.46
20	100kN/m <sup>2</sup> を超える	1.00	0.00 ~ 1.55	123.58	3mを超える	- ~ -	-	-	100kN/m <sup>2</sup> を超える	1.00	11.45 ~ 18.94	123.58	3mを超える	- ~ -	-	-
	それ以外	1.00	1.55 ~ 9.33	100.00	それ以外	0.00 ~ 9.33	2.18	11.00	それ以外	1.00	5.00 ~ 11.45	100.00	それ以外	5.00 ~ 18.94	2.18	11.00
21	100kN/m <sup>2</sup> を超える	1.00	0.00 ~ 2.45	138.30	3mを超える	- ~ -	-	-	100kN/m <sup>2</sup> を超える	1.00	10.56 ~ 21.64	138.30	3mを超える	- ~ -	-	-
	それ以外	1.00	2.45 ~ 10.23	100.00	それ以外	0.00 ~ 10.23	2.66	13.43	それ以外	1.00	5.00 ~ 10.56	100.00	それ以外	5.00 ~ 21.64	2.66	13.43
22	100kN/m <sup>2</sup> を超える	1.00	0.00 ~ 0.71	110.58	3mを超える	- ~ -	-	-	100kN/m <sup>2</sup> を超える	1.00	12.64 ~ 16.16	110.58	3mを超える	- ~ -	-	-
	それ以外	1.00	0.71 ~ 8.49	100.00	それ以外	0.00 ~ 8.49	2.10	10.61	それ以外	1.00	5.00 ~ 12.64	100.00	それ以外	5.00 ~ 16.16	2.10	10.61
	100kN/m <sup>2</sup> を超える		~		3mを超える	~			100kN/m <sup>2</sup> を超える		~		3mを超える	~		
	それ以外		~		それ以外	~			それ以外		~		それ以外	~		
	100kN/m <sup>2</sup> を超える		~		3mを超える	~			100kN/m <sup>2</sup> を超える		~		3mを超える	~		
	それ以外		~		それ以外	~			それ以外		~		それ以外	~		
	100kN/m <sup>2</sup> を超える		~		3mを超える	~			100kN/m <sup>2</sup> を超える		~		3mを超える	~		
	それ以外		~		それ以外	~			それ以外		~		それ以外	~		
	100kN/m <sup>2</sup> を超える		~		3mを超える	~			100kN/m <sup>2</sup> を超える		~		3mを超える	~		
	それ以外		~		それ以外	~			それ以外		~		それ以外	~		
	100kN/m <sup>2</sup> を超える		~		3mを超える	~			100kN/m <sup>2</sup> を超える		~		3mを超える	~		
	それ以外		~		それ以外	~			それ以外		~		それ以外	~		