

# 土砂災害防止に関する基礎調査(急傾斜地の崩壊)

表紙 概況、位置図

自然現象の種類	急傾斜地の崩壊
箇所番号	093A0801
箇所名	築地
所在地	宮古市築地1丁目
調査機関	沿岸広域振興局土木部宮古土木センター



位置図(S=1:200,000)



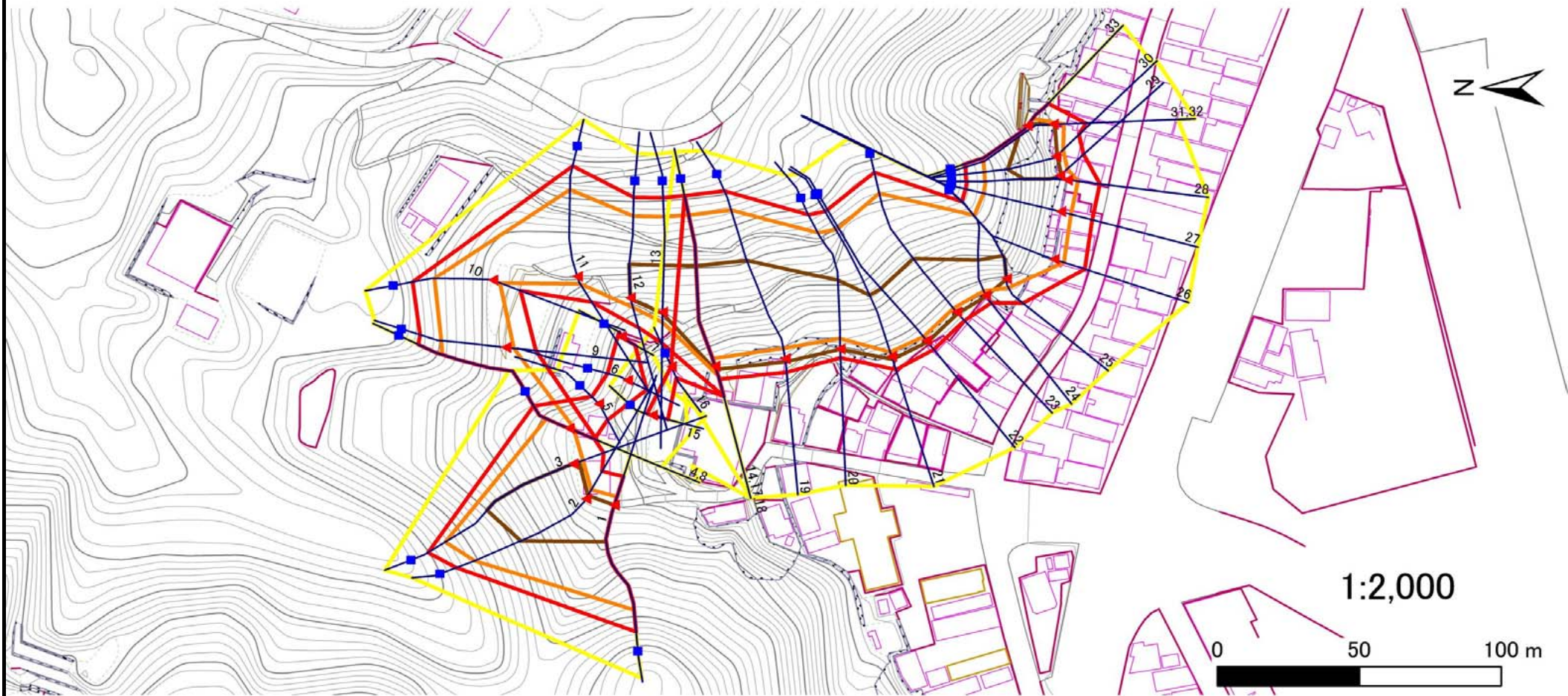
概況図(S=1:25,000)

# 急傾斜地の崩壊区域調査

様式3-1 危害のおそれのある土地、著しい危害のおそれのある土地の設定図

調査年度 平成27年度

急傾斜地の位置 箇所番号 093A0801 箇所名 築地 所在地 宮古市築地1丁目



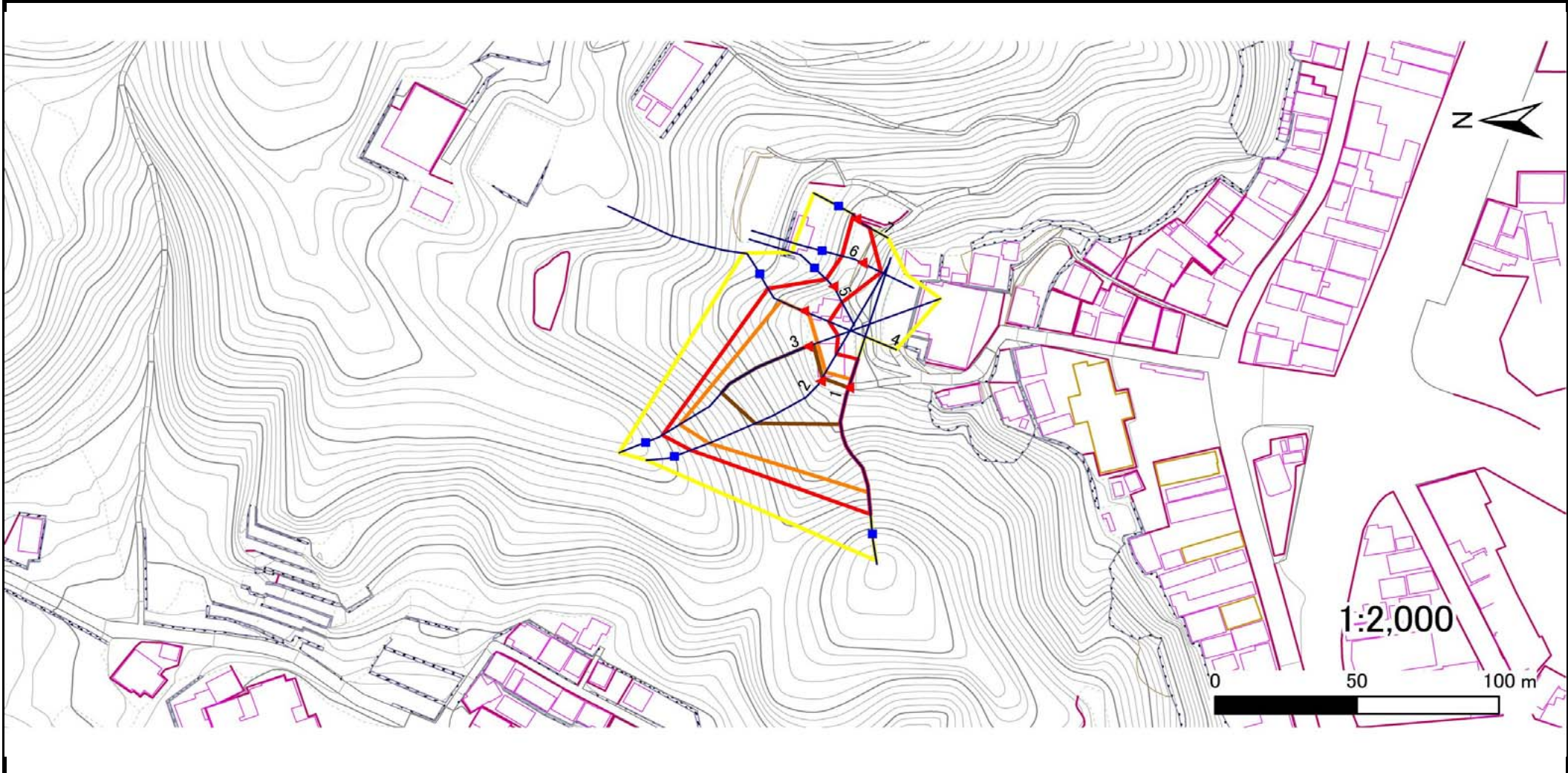
- |    |      |        |                     |  |
|----|------|--------|---------------------|--|
| 凡例 | ■ 上端 | — 横断測線 | ▭ 危害のおそれのある土地の区域    | ▭ 土石等の移動による力が $100\text{kN}/\text{m}^2$ を超える範囲 |
|    | ▲ 下端 |        | ▭ 著しい危害のおそれのある土地の区域 | ▭ 土石等の堆積高が $3\text{m}$ を超える範囲                  |

# 急傾斜地の崩壊区域調査

様式3-1 危害のおそれのある土地、著しい危害のおそれのある土地の設定図

調査年度 平成27年度

急傾斜地の位置	箇所番号	093A0801	箇所名	築地	所在地	宮古市築地1丁目
---------	------	----------	-----	----	-----	----------



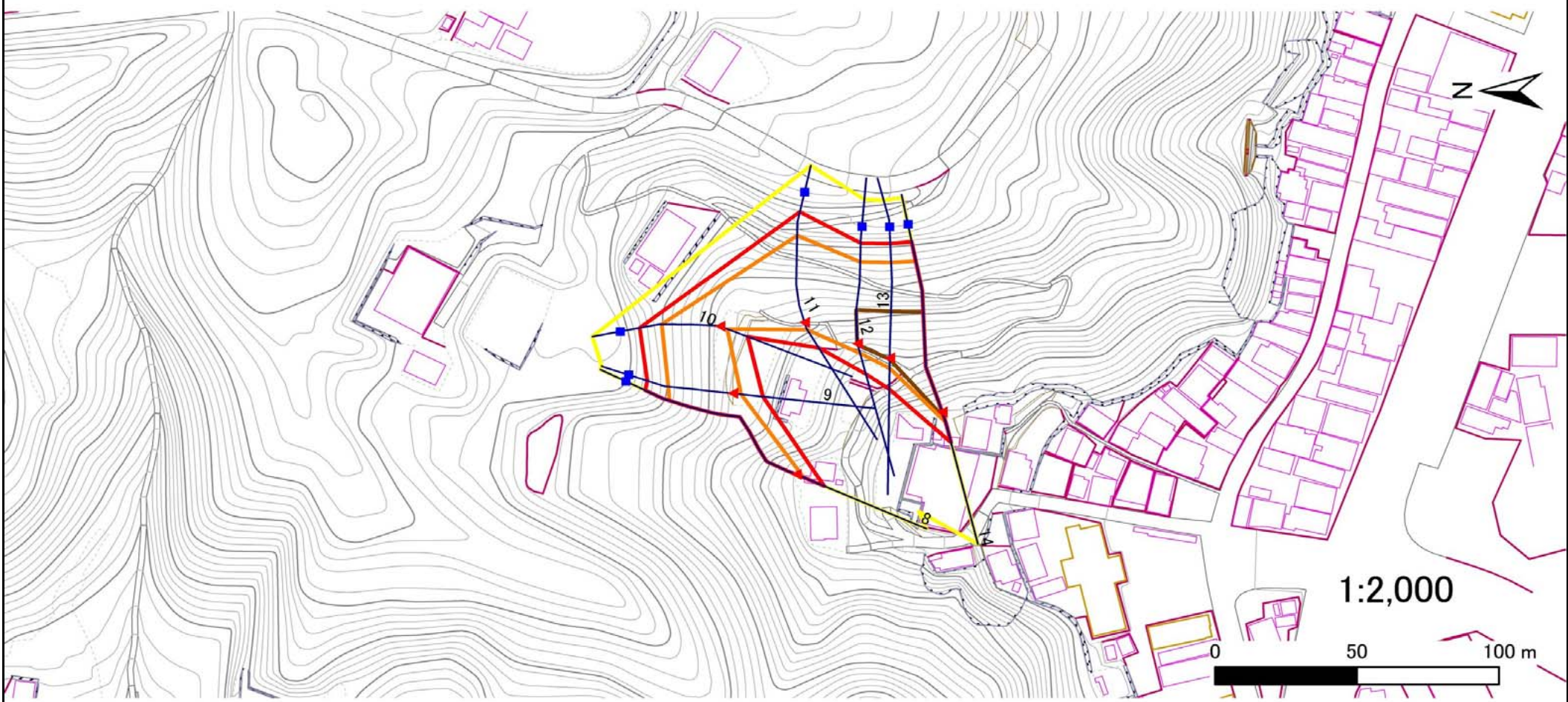
凡例	■ 上端	— 横断測線	▭ 危害のおそれのある土地の区域	▭ 土石等の移動による力が $100\text{kN}/\text{m}^2$ を超える範囲
	▲ 下端		▭ 著しい危害のおそれのある土地の区域	▭ 土石等の堆積高が $3\text{m}$ を超える範囲

# 急傾斜地の崩壊区域調査

様式3-1 危害のおそれのある土地、著しい危害のおそれのある土地の設定図

調査年度 平成27年度

急傾斜地の位置	箇所番号	093A0801	箇所名	築地	所在地	宮古市築地1丁目
---------	------	----------	-----	----	-----	----------



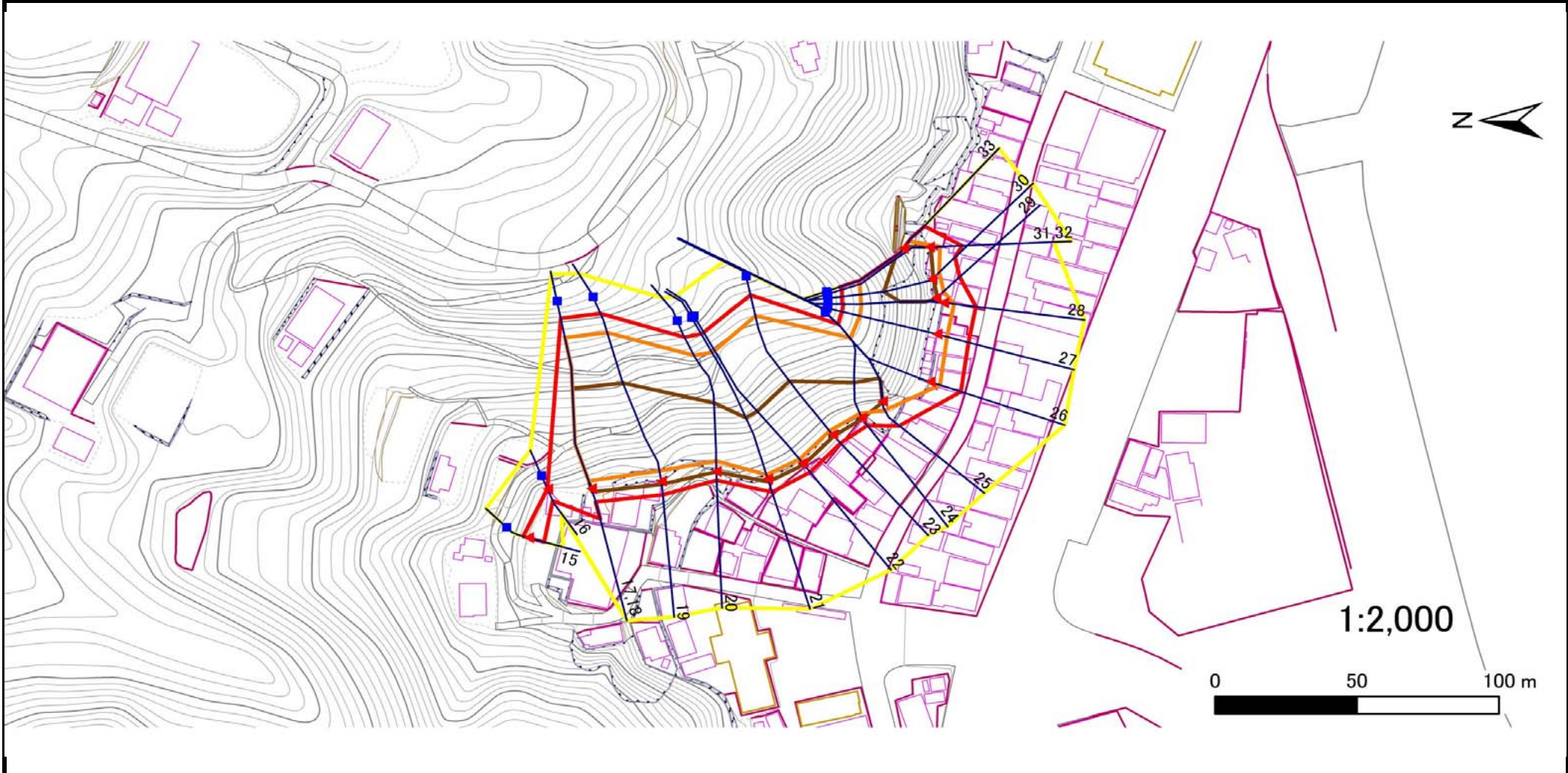
- |    |      |        |                     |  |
|----|------|--------|---------------------|--|
| 凡例 | ■ 上端 | — 横断測線 | ▭ 危害のおそれのある土地の区域    | ▭ 土石等の移動による力が $100\text{kN}/\text{m}^2$ を超える範囲 |
|    | ▲ 下端 |        | ▭ 著しい危害のおそれのある土地の区域 | ▭ 土石等の堆積高が $3\text{m}$ を超える範囲                  |

# 急傾斜地の崩壊区域調査

様式3-1 危害のおそれのある土地、著しい危害のおそれのある土地の設定図

調査年度 平成27年度

急傾斜地の位置	箇所番号	093A0801	箇所名	築地	所在地	宮古市築地1丁目
---------	------	----------	-----	----	-----	----------



凡例	■ 上端	— 横断測線	■ 危害のおそれのある土地の区域	■ 土石等の移動による力が $100\text{kN/m}^2$ を超える範囲
	▲ 下端		■ 著しい危害のおそれのある土地の区域	■ 土石等の堆積高が $3\text{m}$ を超える範囲

## 急傾斜地の崩壊区域調査

様式3-2 建築物に作用すると想定される衝撃に関する事項(1/3)

調査年度

平成27年度

急傾斜地の位置		箇所番号			箇所名		築地		所在地		宮古市築地1丁目					
横断 測線 番号	急傾斜地の下端に隣接する土地								急傾斜地内							
	土石等の移動の高さと力の大きさ				土石等の堆積高さとの大きさ				土石等の移動の高さと力の大きさ				土石等の堆積高さとの大きさ			
	区分	高さ (m)	下端からの距離 (m)	力の大きさ (kN/m <sup>2</sup> )	区分	下端からの水平 距離(m)	高さ (m)	力の大きさ (kN/m <sup>2</sup> )	区分	高さ (m)	上端からの比高 (m)	力の大きさ (kN/m <sup>2</sup> )	区分	上端からの比高 (m)	高さ (m)	力の大きさ (kN/m <sup>2</sup> )
1	100kN/m <sup>2</sup> を超える	1.00	0.00 ~ 3.25	151.95	3mを超える	0.00 ~ 0.07	3.03	15.34	100kN/m <sup>2</sup> を超える	1.00	10.70 ~ 39.70	151.95	3mを超える	30.00 ~ 39.70	3.03	15.34
	それ以外	1.00	3.25 ~ 11.03	100.00	それ以外	0.07 ~ 11.03	3.00	15.16	それ以外	1.00	5.00 ~ 10.70	100.00	それ以外	5.00 ~ 30.00	3.00	15.16
2	100kN/m <sup>2</sup> を超える	1.00	0.00 ~ 3.83	162.44	3mを超える	0.00 ~ 1.45	3.73	18.86	100kN/m <sup>2</sup> を超える	1.00	10.56 ~ 47.76	162.44	3mを超える	25.00 ~ 47.76	3.73	18.86
	それ以外	1.00	3.83 ~ 11.62	100.00	それ以外	1.45 ~ 11.62	3.00	15.16	それ以外	1.00	5.00 ~ 10.56	100.00	それ以外	5.00 ~ 25.00	3.00	15.16
3	100kN/m <sup>2</sup> を超える	1.00	0.00 ~ 3.71	160.15	3mを超える	0.00 ~ 2.22	4.02	20.31	100kN/m <sup>2</sup> を超える	1.00	10.53 ~ 51.76	160.15	3mを超える	25.00 ~ 51.76	4.02	20.31
	それ以外	1.00	3.71 ~ 11.49	100.00	それ以外	2.22 ~ 11.49	3.00	15.16	それ以外	1.00	5.00 ~ 10.53	100.00	それ以外	5.00 ~ 25.00	3.00	15.16
4	100kN/m <sup>2</sup> を超える	1.00	0.00 ~ 1.98	130.53	3mを超える	— ~ —	—	—	100kN/m <sup>2</sup> を超える	1.00	10.59 ~ 17.76	130.53	3mを超える	— ~ —	—	—
	それ以外	1.00	1.98 ~ 9.76	100.00	それ以外	0.00 ~ 9.76	2.43	12.31	それ以外	1.00	5.00 ~ 10.59	100.00	それ以外	5.00 ~ 17.76	2.43	12.31
5	100kN/m <sup>2</sup> を超える	—	— ~ —	—	3mを超える	— ~ —	—	—	100kN/m <sup>2</sup> を超える	—	— ~ —	—	3mを超える	— ~ —	—	—
	それ以外	1.00	0.00 ~ 6.60	83.18	それ以外	0.00 ~ 6.60	1.85	9.33	それ以外	1.00	5.00 ~ 8.06	83.18	それ以外	5.00 ~ 8.06	1.85	9.33
6	100kN/m <sup>2</sup> を超える	—	— ~ —	—	3mを超える	— ~ —	—	—	100kN/m <sup>2</sup> を超える	—	— ~ —	—	3mを超える	— ~ —	—	—
	それ以外	1.00	0.00 ~ 7.56	96.71	それ以外	0.00 ~ 7.56	2.08	10.51	それ以外	1.00	5.00 ~ 10.19	96.71	それ以外	5.00 ~ 10.19	2.08	10.51
7	100kN/m <sup>2</sup> を超える	—	— ~ —	—	3mを超える	— ~ —	—	—	100kN/m <sup>2</sup> を超える	—	— ~ —	—	3mを超える	— ~ —	—	—
	それ以外	1.00	0.00 ~ 5.80	72.57	それ以外	0.00 ~ 5.80	1.82	9.18	それ以外	1.00	5.00 ~ 6.59	72.57	それ以外	5.00 ~ 6.59	1.82	9.18
8	100kN/m <sup>2</sup> を超える	1.00	0.00 ~ 2.96	147.07	3mを超える	0.00 ~ 0.94	3.41	17.25	100kN/m <sup>2</sup> を超える	1.00	11.08 ~ 47.76	147.07	3mを超える	40.00 ~ 47.76	3.41	17.25
	それ以外	1.00	2.96 ~ 10.75	100.00	それ以外	0.94 ~ 10.75	3.00	15.16	それ以外	1.00	5.00 ~ 11.08	100.00	それ以外	5.00 ~ 40.00	3.00	15.16
9	100kN/m <sup>2</sup> を超える	1.00	0.00 ~ 2.88	145.62	3mを超える	— ~ —	—	—	100kN/m <sup>2</sup> を超える	1.00	10.61 ~ 27.15	145.62	3mを超える	— ~ —	—	—
	それ以外	1.00	2.88 ~ 10.66	100.00	それ以外	0.00 ~ 10.66	2.96	14.98	それ以外	1.00	5.00 ~ 10.61	100.00	それ以外	5.00 ~ 27.15	2.96	14.98
10	100kN/m <sup>2</sup> を超える	1.00	0.00 ~ 2.73	143.02	3mを超える	— ~ —	—	—	100kN/m <sup>2</sup> を超える	1.00	10.63 ~ 25.40	143.02	3mを超える	— ~ —	—	—
	それ以外	1.00	2.73 ~ 10.51	100.00	それ以外	0.00 ~ 10.51	2.95	14.93	それ以外	1.00	5.00 ~ 10.63	100.00	それ以外	5.00 ~ 25.40	2.95	14.93
11	100kN/m <sup>2</sup> を超える	1.00	0.00 ~ 2.85	145.03	3mを超える	— ~ —	—	—	100kN/m <sup>2</sup> を超える	1.00	10.91 ~ 32.60	145.03	3mを超える	— ~ —	—	—
	それ以外	1.00	2.85 ~ 10.63	100.00	それ以外	0.00 ~ 10.63	2.98	15.04	それ以外	1.00	5.00 ~ 10.91	100.00	それ以外	5.00 ~ 32.60	2.98	15.04
12	100kN/m <sup>2</sup> を超える	1.00	0.00 ~ 3.57	157.63	3mを超える	0.00 ~ 0.42	3.23	16.32	100kN/m <sup>2</sup> を超える	1.00	10.57 ~ 35.13	157.63	3mを超える	25.00 ~ 35.13	3.23	16.32
	それ以外	1.00	3.57 ~ 11.35	100.00	それ以外	0.42 ~ 11.35	3.00	15.16	それ以外	1.00	5.00 ~ 10.57	100.00	それ以外	5.00 ~ 25.00	3.00	15.16
13	100kN/m <sup>2</sup> を超える	1.00	0.00 ~ 3.67	159.39	3mを超える	0.00 ~ 0.40	3.21	16.25	100kN/m <sup>2</sup> を超える	1.00	10.56 ~ 38.87	159.39	3mを超える	25.00 ~ 38.87	3.21	16.25
	それ以外	1.00	3.67 ~ 11.45	100.00	それ以外	0.40 ~ 11.45	3.00	15.16	それ以外	1.00	5.00 ~ 10.56	100.00	それ以外	5.00 ~ 25.00	3.00	15.16
14	100kN/m <sup>2</sup> を超える	1.00	0.00 ~ 3.74	160.74	3mを超える	0.00 ~ 2.23	4.03	20.35	100kN/m <sup>2</sup> を超える	1.00	10.53 ~ 54.00	160.74	3mを超える	25.00 ~ 54.00	4.03	20.35
	それ以外	1.00	3.74 ~ 11.53	100.00	それ以外	2.23 ~ 11.53	3.00	15.16	それ以外	1.00	5.00 ~ 10.53	100.00	それ以外	5.00 ~ 25.00	3.00	15.16
15	100kN/m <sup>2</sup> を超える	—	— ~ —	—	3mを超える	— ~ —	—	—	100kN/m <sup>2</sup> を超える	—	— ~ —	—	3mを超える	— ~ —	—	—
	それ以外	1.00	0.00 ~ 5.72	71.55	それ以外	0.00 ~ 0.00	1.72	8.71	それ以外	1.00	5.00 ~ 6.38	71.55	それ以外	5.00 ~ 6.38	1.72	8.71

## 急傾斜地の崩壊区域調査

様式3-2 建築物に作用すると想定される衝撃に関する事項(2/3)

調査年度

平成27年度

急傾斜地の位置		箇所番号		093A0801		箇所名		築地		所在地		宮古市築地1丁目				
横断 測線 番号	急傾斜地の下端に隣接する土地								急傾斜地内							
	土石等の移動の高さと力の大きさ				土石等の堆積高さとの大きさ				土石等の移動の高さと力の大きさ				土石等の堆積高さとの大きさ			
	区分	高さ (m)	下端からの距離 (m)	力の大きさ (kN/m <sup>2</sup> )	区分	下端からの水平 距離(m)	高さ (m)	力の大きさ (kN/m <sup>2</sup> )	区分	高さ (m)	上端からの比高 (m)	力の大きさ (kN/m <sup>2</sup> )	区分	上端からの比高 (m)	高さ (m)	力の大きさ (kN/m <sup>2</sup> )
16	100kN/m <sup>2</sup> を超える	—	— ~ —	—	3mを超える	— ~ —	—	—	100kN/m <sup>2</sup> を超える	—	— ~ —	—	3mを超える	— ~ —	—	—
	それ以外	1.00	0.00 ~ 4.58	57.13	それ以外	0.00 ~ 4.58	1.92	9.69	それ以外	1.00	5.00 ~ 5.10	57.13	それ以外	5.00 ~ 5.10	1.92	9.69
17	100kN/m <sup>2</sup> を超える	1.00	0.00 ~ 3.74	160.74	3mを超える	0.00 ~ 2.23	4.03	20.35	100kN/m <sup>2</sup> を超える	1.00	10.53 ~ 54.00	160.74	3mを超える	25.00 ~ 54.00	4.03	20.35
	それ以外	1.00	3.74 ~ 11.53	100.00	それ以外	2.23 ~ 11.53	3.00	15.16	それ以外	1.00	5.00 ~ 10.53	100.00	それ以外	5.00 ~ 25.00	3.00	15.16
18	100kN/m <sup>2</sup> を超える	1.00	-3.00 ~ -3.00	160.46	3mを超える	-3.00 ~ 1.18	3.65	18.43	100kN/m <sup>2</sup> を超える	1.00	10.53 ~ 51.70	160.46	3mを超える	25.00 ~ 51.70	3.65	18.43
	それ以外	1.00	-3.00 ~ 4.99	100.00	それ以外	1.18 ~ 4.99	3.00	15.16	それ以外	1.00	5.00 ~ 10.53	100.00	それ以外	5.00 ~ 25.00	3.00	15.16
19	100kN/m <sup>2</sup> を超える	1.00	-3.85 ~ -3.85	158.84	3mを超える	-3.85 ~ 1.12	3.61	18.24	100kN/m <sup>2</sup> を超える	1.00	10.55 ~ 51.09	158.84	3mを超える	25.00 ~ 51.09	3.61	18.24
	それ以外	1.00	-3.85 ~ 4.95	100.00	それ以外	1.12 ~ 4.95	3.00	15.16	それ以外	1.00	5.00 ~ 10.55	100.00	それ以外	5.00 ~ 25.00	3.00	15.16
20	100kN/m <sup>2</sup> を超える	1.00	-3.85 ~ -3.85	156.87	3mを超える	-3.85 ~ 0.08	3.12	15.76	100kN/m <sup>2</sup> を超える	1.00	10.55 ~ 41.07	156.87	3mを超える	25.00 ~ 41.07	3.12	15.76
	それ以外	1.00	-3.85 ~ 3.20	100.00	それ以外	0.08 ~ 3.20	3.00	15.16	それ以外	1.00	5.00 ~ 10.55	100.00	それ以外	5.00 ~ 25.00	3.00	15.16
21	100kN/m <sup>2</sup> を超える	1.00	-1.63 ~ -1.63	155.53	3mを超える	-1.63 ~ 1.14	3.56	17.97	100kN/m <sup>2</sup> を超える	1.00	10.61 ~ 45.96	155.53	3mを超える	30.00 ~ 45.96	3.56	17.97
	それ以外	1.00	-1.63 ~ 5.09	100.00	それ以外	1.14 ~ 5.09	3.00	15.16	それ以外	1.00	5.00 ~ 10.61	100.00	それ以外	5.00 ~ 30.00	3.00	15.16
22	100kN/m <sup>2</sup> を超える	1.00	-1.80 ~ -1.80	155.41	3mを超える	-1.80 ~ 0.63	3.55	17.95	100kN/m <sup>2</sup> を超える	1.00	10.62 ~ 46.64	155.41	3mを超える	30.00 ~ 46.64	3.55	17.95
	それ以外	1.00	-1.80 ~ 4.18	100.00	それ以外	0.63 ~ 4.18	3.00	15.16	それ以外	1.00	5.00 ~ 10.62	100.00	それ以外	5.00 ~ 30.00	3.00	15.16
23	100kN/m <sup>2</sup> を超える	1.00	-1.80 ~ -1.80	154.72	3mを超える	-1.80 ~ 0.61	3.54	17.88	100kN/m <sup>2</sup> を超える	1.00	10.65 ~ 46.51	154.72	3mを超える	30.00 ~ 46.51	3.54	17.88
	それ以外	1.00	-1.80 ~ 4.17	100.00	それ以外	0.61 ~ 4.17	3.00	15.16	それ以外	1.00	5.00 ~ 10.65	100.00	それ以外	5.00 ~ 30.00	3.00	15.16
24	100kN/m <sup>2</sup> を超える	1.00	-1.80 ~ -1.80	158.17	3mを超える	-1.80 ~ 0.35	3.27	16.55	100kN/m <sup>2</sup> を超える	1.00	10.65 ~ 34.84	158.17	3mを超える	25.00 ~ 34.84	3.27	16.55
	それ以外	1.00	-1.80 ~ 3.36	100.00	それ以外	0.35 ~ 3.36	3.00	15.16	それ以外	1.00	5.00 ~ 10.65	100.00	それ以外	5.00 ~ 25.00	3.00	15.16
25	100kN/m <sup>2</sup> を超える	1.00	0.00 ~ 3.42	155.08	3mを超える	0.00 ~ 0.20	3.11	15.71	100kN/m <sup>2</sup> を超える	1.00	10.56 ~ 32.00	155.08	3mを超える	25.00 ~ 32.00	3.11	15.71
	それ以外	1.00	3.42 ~ 11.21	100.00	それ以外	0.20 ~ 11.21	3.00	15.16	それ以外	1.00	5.00 ~ 10.56	100.00	それ以外	5.00 ~ 25.00	3.00	15.16
26	100kN/m <sup>2</sup> を超える	1.00	0.00 ~ 3.64	158.94	3mを超える	— ~ —	—	—	100kN/m <sup>2</sup> を超える	1.00	10.57 ~ 37.48	158.94	3mを超える	— ~ —	—	—
	それ以外	1.00	3.64 ~ 11.43	100.00	それ以外	0.00 ~ 11.43	2.77	13.98	それ以外	1.00	5.00 ~ 10.57	100.00	それ以外	5.00 ~ 37.48	2.77	13.98
27	100kN/m <sup>2</sup> を超える	1.00	0.00 ~ 3.69	159.85	3mを超える	— ~ —	—	—	100kN/m <sup>2</sup> を超える	1.00	11.16 ~ 37.48	159.85	3mを超える	— ~ —	—	—
	それ以外	1.00	3.69 ~ 11.48	100.00	それ以外	0.00 ~ 11.48	2.94	14.86	それ以外	1.00	5.00 ~ 11.16	100.00	それ以外	5.00 ~ 37.48	2.94	14.86
28	100kN/m <sup>2</sup> を超える	1.00	0.00 ~ 3.71	160.26	3mを超える	— ~ —	—	—	100kN/m <sup>2</sup> を超える	1.00	11.05 ~ 37.70	160.26	3mを超える	— ~ —	—	—
	それ以外	1.00	3.71 ~ 11.50	100.00	それ以外	0.00 ~ 11.50	2.92	14.75	それ以外	1.00	5.00 ~ 11.05	100.00	それ以外	5.00 ~ 37.70	2.92	14.75
29	100kN/m <sup>2</sup> を超える	1.00	0.00 ~ 3.64	158.96	3mを超える	0.00 ~ 0.59	3.37	17.04	100kN/m <sup>2</sup> を超える	1.00	11.47 ~ 37.74	158.96	3mを超える	25.00 ~ 37.74	3.37	17.04
	それ以外	1.00	3.64 ~ 11.43	100.00	それ以外	0.59 ~ 11.43	3.00	15.16	それ以外	1.00	5.00 ~ 11.47	100.00	それ以外	5.00 ~ 25.00	3.00	15.16
30	100kN/m <sup>2</sup> を超える	1.00	0.00 ~ 3.60	158.17	3mを超える	0.00 ~ 0.64	3.40	17.20	100kN/m <sup>2</sup> を超える	1.00	11.67 ~ 37.74	158.17	3mを超える	20.00 ~ 37.74	3.40	17.20
	それ以外	1.00	3.60 ~ 11.38	100.00	それ以外	0.64 ~ 11.38	3.00	15.16	それ以外	1.00	5.00 ~ 11.67	100.00	それ以外	5.00 ~ 20.00	3.00	15.16

## 急傾斜地の崩壊区域調査

様式3-2 建築物に作用すると想定される衝撃に関する事項(3/3)

調査年度	平成27年度
------	--------

急傾斜地の位置		箇所番号			箇所名		築地		所在地		宮古市築地1丁目					
横断 測線 番号	急傾斜地の下端に隣接する土地								急傾斜地内							
	土石等の移動の高さと力の大きさ				土石等の堆積高さとの大きさ				土石等の移動の高さと力の大きさ				土石等の堆積高さとの大きさ			
	区分	高さ (m)	下端からの距離 (m)	力の大きさ (kN/m <sup>2</sup> )	区分	下端からの水平 距離(m)	高さ (m)	力の大きさ (kN/m <sup>2</sup> )	区分	高さ (m)	上端からの比高 (m)	力の大きさ (kN/m <sup>2</sup> )	区分	上端からの比高 (m)	高さ (m)	力の大きさ (kN/m <sup>2</sup> )
31	100kN/m <sup>2</sup> を超える	1.00	0.00 ~ 3.71	160.27	3mを超える	0.00 ~ 0.46	3.28	16.56	100kN/m <sup>2</sup> を超える	1.00	11.01 ~ 37.58	160.27	3mを超える	25.00 ~ 37.58	3.28	16.56
	それ以外	1.00	3.71 ~ 11.50	100.00	それ以外	0.46 ~ 11.50	3.00	15.16	それ以外	1.00	5.00 ~ 11.01	100.00	それ以外	5.00 ~ 25.00	3.00	15.16
32	100kN/m <sup>2</sup> を超える	1.00	0.00 ~ 3.71	160.27	3mを超える	0.00 ~ 0.67	3.39	17.15	100kN/m <sup>2</sup> を超える	1.00	11.01 ~ 37.58	160.27	3mを超える	25.00 ~ 37.58	3.39	17.15
	それ以外	1.00	3.71 ~ 11.50	100.00	それ以外	0.67 ~ 11.50	3.00	15.16	それ以外	1.00	5.00 ~ 11.01	100.00	それ以外	5.00 ~ 25.00	3.00	15.16
33	100kN/m <sup>2</sup> を超える	1.00	0.00 ~ 3.32	153.18	3mを超える	0.00 ~ 0.84	3.53	17.82	100kN/m <sup>2</sup> を超える	1.00	11.68 ~ 32.00	153.18	3mを超える	20.00 ~ 32.00	3.53	17.82
	それ以外	1.00	3.32 ~ 11.10	100.00	それ以外	0.84 ~ 11.10	3.00	15.16	それ以外	1.00	5.00 ~ 11.68	100.00	それ以外	5.00 ~ 20.00	3.00	15.16
	100kN/m <sup>2</sup> を超える		~		3mを超える	~			100kN/m <sup>2</sup> を超える		~		3mを超える	~		
	それ以外		~		それ以外	~			それ以外		~		それ以外	~		
	100kN/m <sup>2</sup> を超える		~		3mを超える	~			100kN/m <sup>2</sup> を超える		~		3mを超える	~		
	それ以外		~		それ以外	~			それ以外		~		それ以外	~		
	100kN/m <sup>2</sup> を超える		~		3mを超える	~			100kN/m <sup>2</sup> を超える		~		3mを超える	~		
	それ以外		~		それ以外	~			それ以外		~		それ以外	~		
	100kN/m <sup>2</sup> を超える		~		3mを超える	~			100kN/m <sup>2</sup> を超える		~		3mを超える	~		
	それ以外		~		それ以外	~			それ以外		~		それ以外	~		
	100kN/m <sup>2</sup> を超える		~		3mを超える	~			100kN/m <sup>2</sup> を超える		~		3mを超える	~		
	それ以外		~		それ以外	~			それ以外		~		それ以外	~		
	100kN/m <sup>2</sup> を超える		~		3mを超える	~			100kN/m <sup>2</sup> を超える		~		3mを超える	~		
	それ以外		~		それ以外	~			それ以外		~		それ以外	~		
	100kN/m <sup>2</sup> を超える		~		3mを超える	~			100kN/m <sup>2</sup> を超える		~		3mを超える	~		
	それ以外		~		それ以外	~			それ以外		~		それ以外	~		
	100kN/m <sup>2</sup> を超える		~		3mを超える	~			100kN/m <sup>2</sup> を超える		~		3mを超える	~		
	それ以外		~		それ以外	~			それ以外		~		それ以外	~		