

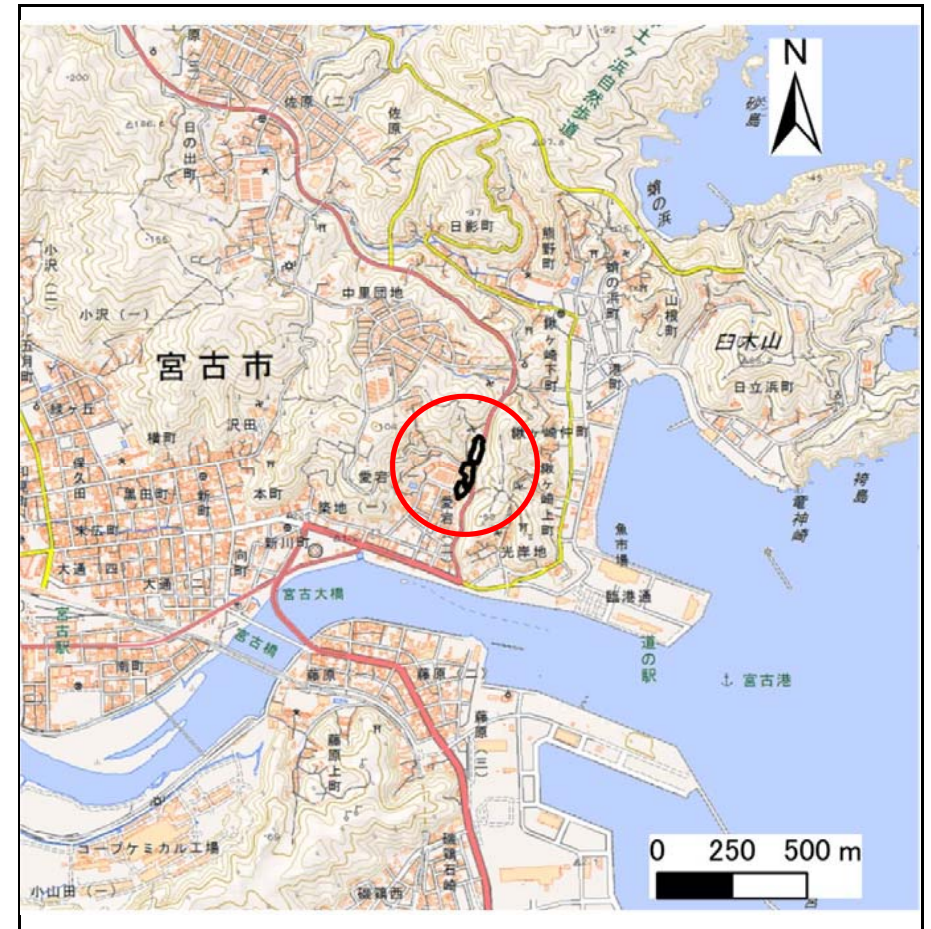
土砂災害防止に関する基礎調査(急傾斜地の崩壊)

表紙 概況、位置図

自然現象の種類	急傾斜地の崩壊
箇所番号	093A0800
箇所名	愛宕(2)
所在地	宮古市愛宕2丁目
調査機関	沿岸広域振興局土木部宮古土木センター



位置図(S=1:200,000)



概況図(S=1:25,000)

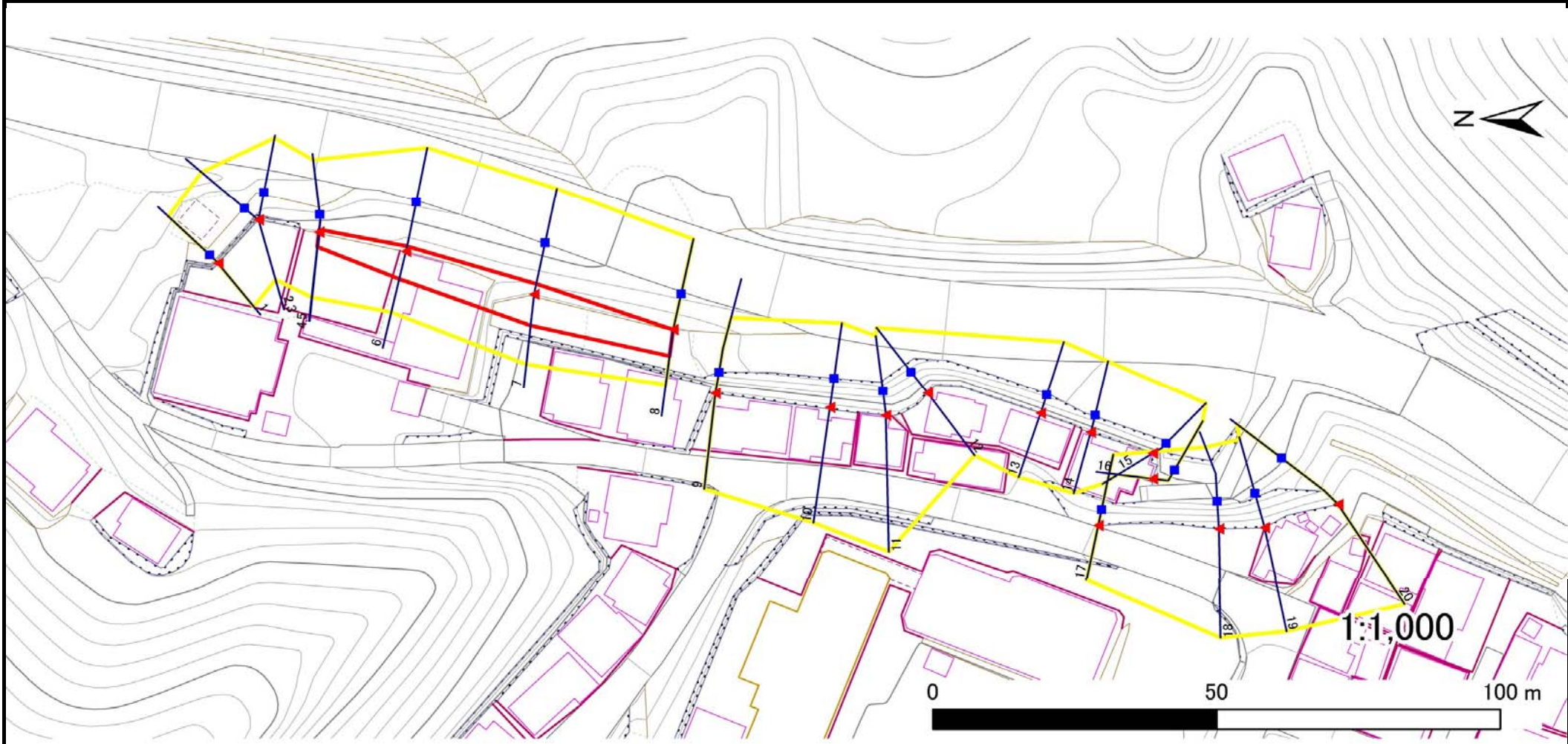
急傾斜地の崩壊区域調査

様式3-1 危害のおそれのある土地、著しい危害のおそれのある土地の設定図

調査年度

平成27年度

急傾斜地の位置 箇所番号 093A0800 箇所名 愛宕(2) 所在地 宮古市愛宕2丁目



凡例

- 上端
- ▲ 下端

— 横断測線

— 危害のおそれのある土地の区域

— 著しい危害のおそれのある土地の区域

— 土石等の移動による力が 100kN/m^2 を超える範囲

— 土石等の堆積高が 3m を超える範囲

急傾斜地の崩壊区域調書

様式3-2 建築物に作用すると想定される衝撃に関する事項(1/2)

調査年度

平成27年度

急傾斜地の位置		箇所番号			箇所名				所在地										
		093A0800			愛宕(2)				宮古市愛宕2丁目										
横断 測線 番号	急傾斜地の下端に隣接する土地								急傾斜地内										
	土石等の移動の高さと力の大きさ				土石等の堆積高さとの大きさ				土石等の移動の高さと力の大きさ				土石等の堆積高さとの大きさ						
	区分	高さ (m)	下端からの距離 (m)	力の大きさ (kN/m ²)	区分	下端からの水平 距離(m)	高さ (m)	力の大きさ (kN/m ²)	区分	高さ (m)	上端からの比高 (m)	力の大きさ (kN/m ²)	区分	上端からの比高 (m)	高さ (m)	力の大きさ (kN/m ²)			
1	100kN/m ² を超える	—	—	—	3mを超える	—	—	—	100kN/m ² を超える	—	—	—	3mを超える	—	—	—			
	それ以外	—	—	—	それ以外	—	—	—	それ以外	—	—	—	それ以外	—	—	—			
2	100kN/m ² を超える	—	—	—	3mを超える	—	—	—	100kN/m ² を超える	—	—	—	3mを超える	—	—	—			
	それ以外	—	—	—	それ以外	—	—	—	それ以外	—	—	—	それ以外	—	—	—			
3	100kN/m ² を超える	—	—	—	3mを超える	—	—	—	100kN/m ² を超える	—	—	—	3mを超える	—	—	—			
	それ以外	—	—	—	それ以外	—	—	—	それ以外	—	—	—	それ以外	—	—	—			
4	100kN/m ² を超える	—	—	—	3mを超える	—	—	—	100kN/m ² を超える	—	—	—	3mを超える	—	—	—			
	それ以外	1.00	0.00	2.62	34.36	それ以外	0.00	2.62	2.53	12.77	それ以外	1.00	5.00	5.87	34.36	それ以外	5.00	5.87	2.53
5	100kN/m ² を超える	—	—	—	3mを超える	—	—	—	100kN/m ² を超える	—	—	—	3mを超える	—	—	—			
	それ以外	1.00	0.00	2.62	34.42	それ以外	0.00	2.62	2.53	12.76	それ以外	1.00	5.00	5.87	34.42	それ以外	5.00	5.87	2.53
6	100kN/m ² を超える	—	—	—	3mを超える	—	—	—	100kN/m ² を超える	—	—	—	3mを超える	—	—	—			
	それ以外	1.00	0.00	5.05	62.89	それ以外	0.00	0.00	1.60	8.11	それ以外	1.00	5.00	5.60	62.89	それ以外	5.00	5.60	1.60
7	100kN/m ² を超える	—	—	—	3mを超える	—	—	—	100kN/m ² を超える	—	—	—	3mを超える	—	—	—			
	それ以外	1.00	0.00	5.62	70.15	それ以外	0.00	0.00	1.66	8.40	それ以外	1.00	5.00	6.30	70.15	それ以外	5.00	6.30	1.66
8	100kN/m ² を超える	—	—	—	3mを超える	—	—	—	100kN/m ² を超える	—	—	—	3mを超える	—	—	—			
	それ以外	1.00	0.00	4.77	59.41	それ以外	0.00	0.00	1.76	8.88	それ以外	1.00	5.00	5.00	59.41	それ以外	5.00	5.00	1.76
9	100kN/m ² を超える	—	—	—	3mを超える	—	—	—	100kN/m ² を超える	—	—	—	3mを超える	—	—	—			
	それ以外	—	—	—	それ以外	—	—	—	それ以外	—	—	—	それ以外	—	—	—			
10	100kN/m ² を超える	—	—	—	3mを超える	—	—	—	100kN/m ² を超える	—	—	—	3mを超える	—	—	—			
	それ以外	—	—	—	それ以外	—	—	—	それ以外	—	—	—	それ以外	—	—	—			
11	100kN/m ² を超える	—	—	—	3mを超える	—	—	—	100kN/m ² を超える	—	—	—	3mを超える	—	—	—			
	それ以外	—	—	—	それ以外	—	—	—	それ以外	—	—	—	それ以外	—	—	—			
12	100kN/m ² を超える	—	—	—	3mを超える	—	—	—	100kN/m ² を超える	—	—	—	3mを超える	—	—	—			
	それ以外	—	—	—	それ以外	—	—	—	それ以外	—	—	—	それ以外	—	—	—			
13	100kN/m ² を超える	—	—	—	3mを超える	—	—	—	100kN/m ² を超える	—	—	—	3mを超える	—	—	—			
	それ以外	—	—	—	それ以外	—	—	—	それ以外	—	—	—	それ以外	—	—	—			
14	100kN/m ² を超える	—	—	—	3mを超える	—	—	—	100kN/m ² を超える	—	—	—	3mを超える	—	—	—			
	それ以外	—	—	—	それ以外	—	—	—	それ以外	—	—	—	それ以外	—	—	—			
15	100kN/m ² を超える	—	—	—	3mを超える	—	—	—	100kN/m ² を超える	—	—	—	3mを超える	—	—	—			
	それ以外	—	—	—	それ以外	—	—	—	それ以外	—	—	—	それ以外	—	—	—			

急傾斜地の崩壊区域調書

様式3-2 建築物に作用すると想定される衝撃に関する事項(2/2)

調査年度

平成27年度

急傾斜地の位置		箇所番号			箇所名				所在地							
		093A0800			愛宕(2)				宮古市愛宕2丁目							
横断 測線 番号	急傾斜地の下端に隣接する土地								急傾斜地内							
	土石等の移動の高さと力の大きさ				土石等の堆積高さとの大きさ				土石等の移動の高さと力の大きさ				土石等の堆積高さとの大きさ			
	区分	高さ (m)	下端からの距離 (m)	力の大きさ (kN/m ²)	区分	下端からの水平 距離(m)	高さ (m)	力の大きさ (kN/m ²)	区分	高さ (m)	上端からの比高 (m)	力の大きさ (kN/m ²)	区分	上端からの比高 (m)	高さ (m)	力の大きさ (kN/m ²)
16	100kN/m ² を超える	—	— ~ —	—	3mを超える	— ~ —	—	—	100kN/m ² を超える	—	— ~ —	—	3mを超える	— ~ —	—	—
	それ以外	—	— ~ —	—	それ以外	— ~ —	—	—	それ以外	—	— ~ —	—	それ以外	— ~ —	—	—
17	100kN/m ² を超える	—	— ~ —	—	3mを超える	— ~ —	—	—	100kN/m ² を超える	—	— ~ —	—	3mを超える	— ~ —	—	—
	それ以外	—	— ~ —	—	それ以外	— ~ —	—	—	それ以外	—	— ~ —	—	それ以外	— ~ —	—	—
18	100kN/m ² を超える	—	— ~ —	—	3mを超える	— ~ —	—	—	100kN/m ² を超える	—	— ~ —	—	3mを超える	— ~ —	—	—
	それ以外	—	— ~ —	—	それ以外	— ~ —	—	—	それ以外	—	— ~ —	—	それ以外	— ~ —	—	—
19	100kN/m ² を超える	—	— ~ —	—	3mを超える	— ~ —	—	—	100kN/m ² を超える	—	— ~ —	—	3mを超える	— ~ —	—	—
	それ以外	—	— ~ —	—	それ以外	— ~ —	—	—	それ以外	—	— ~ —	—	それ以外	— ~ —	—	—
20	100kN/m ² を超える	1.00	0.00 ~ 0.06	100.82	3mを超える	— ~ —	—	—	100kN/m ² を超える	1.00	10.61 ~ 10.75	100.82	3mを超える	— ~ —	—	—
	それ以外	1.00	0.06 ~ 7.84	100.00	それ以外	0.00 ~ 7.84	1.82	9.22	それ以外	1.00	5.00 ~ 10.61	100.00	それ以外	5.00 ~ 10.75	1.82	9.22
	100kN/m ² を超える		~		3mを超える	~			100kN/m ² を超える		~		3mを超える	~		
	それ以外		~		それ以外	~			それ以外		~		それ以外	~		
	100kN/m ² を超える		~		3mを超える	~			100kN/m ² を超える		~		3mを超える	~		
	それ以外		~		それ以外	~			それ以外		~		それ以外	~		
	100kN/m ² を超える		~		3mを超える	~			100kN/m ² を超える		~		3mを超える	~		
	それ以外		~		それ以外	~			それ以外		~		それ以外	~		
	100kN/m ² を超える		~		3mを超える	~			100kN/m ² を超える		~		3mを超える	~		
	それ以外		~		それ以外	~			それ以外		~		それ以外	~		
	100kN/m ² を超える		~		3mを超える	~			100kN/m ² を超える		~		3mを超える	~		
	それ以外		~		それ以外	~			それ以外		~		それ以外	~		
	100kN/m ² を超える		~		3mを超える	~			100kN/m ² を超える		~		3mを超える	~		
	それ以外		~		それ以外	~			それ以外		~		それ以外	~		