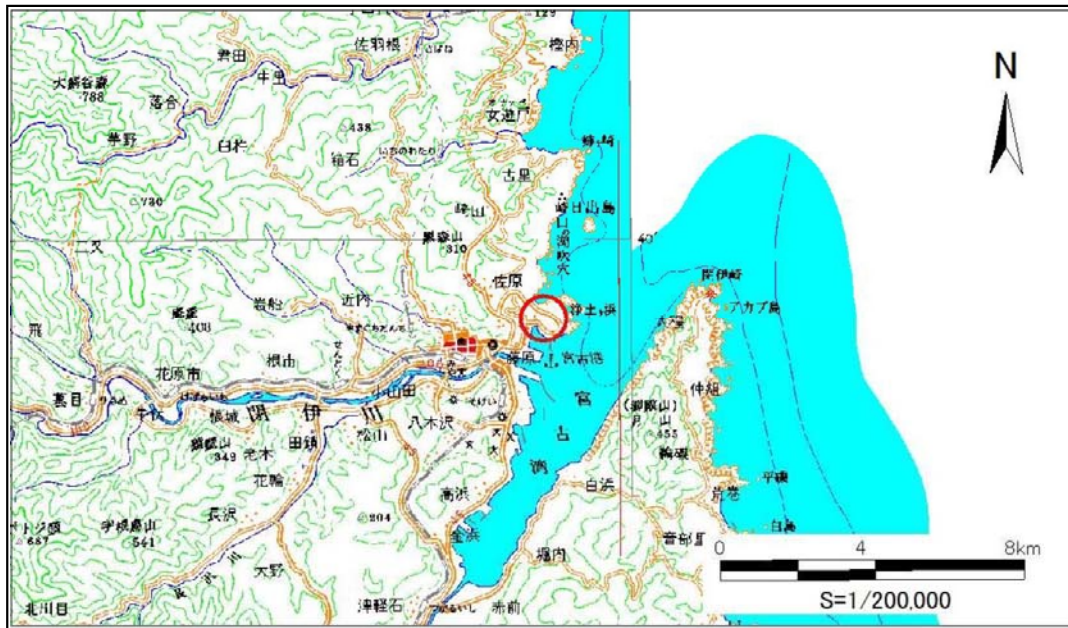


土砂災害防止に関する基礎調査(急傾斜地の崩壊)

表紙 概況、位置図

自然現象の種類	急傾斜地の崩壊
箇所番号	093A0799
箇所名	日立浜町(4)
所在地	宮古市日立浜町
調査機関	県土整備部砂防災害課



概況図 (S=1:200,000)



位置図 (S=1:25,000)

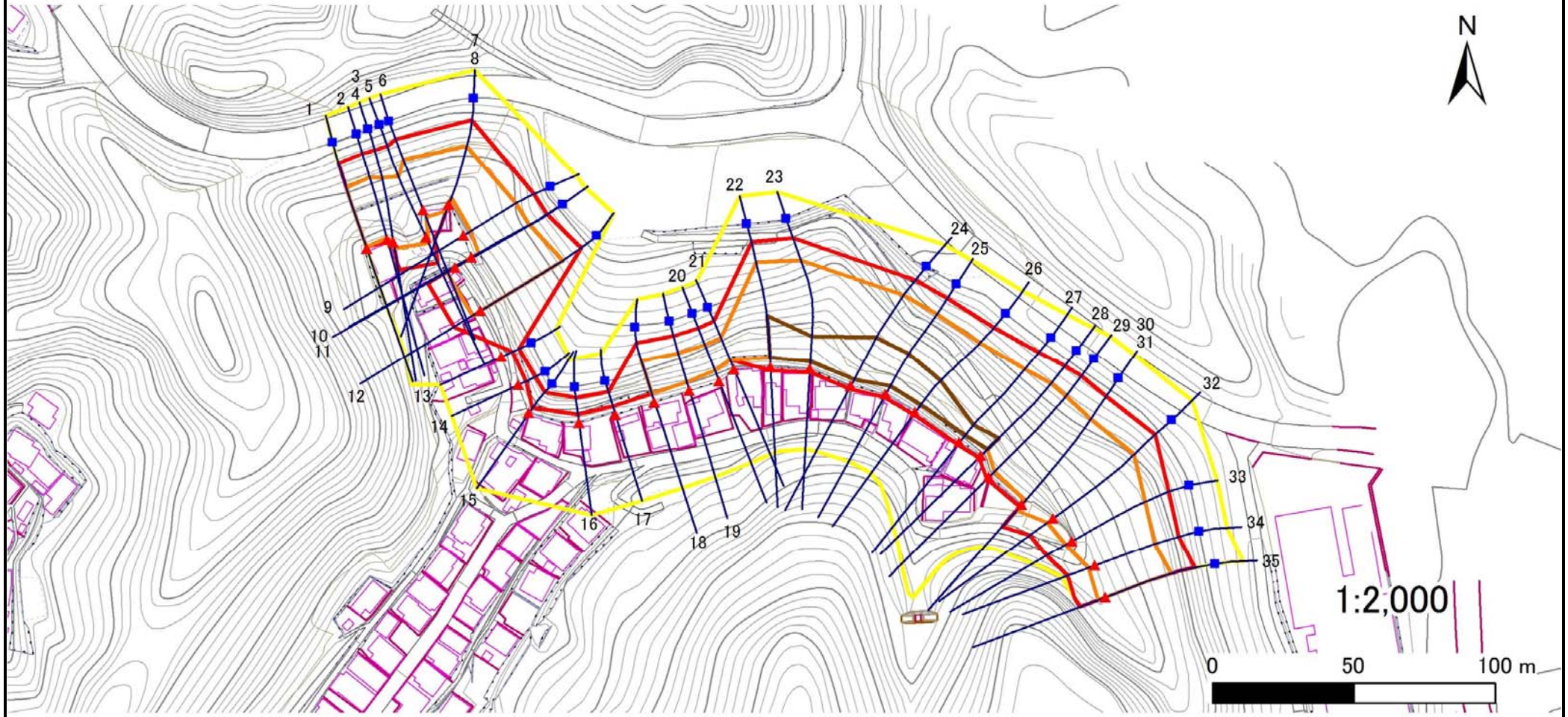
国土地理院の数値地図20000(地図画像)『盛岡』及び数値地図25000(地図画像)『田老、宮古』を掲載

急傾斜地の崩壊区域調書

様式3-1 危害のおそれのある土地、著しい危害のおそれのある土地の設定図

調査年度 平成28年度

急傾斜地の位置	箇所番号	093A0799	箇所名	日立浜町(4)	所在地	宮古市日立浜町
---------	------	----------	-----	---------	-----	---------



凡例	■ 上端	— 横断測線	■ 危害のおそれのある土地の区域	■ 土石等の移動による力が100kN/m ² を超える範囲
	▲ 下端		■ 著しい危害のおそれのある土地の区域	■ 土石等の堆積高が3mを超える範囲

急傾斜地の崩壊区域調書

様式3-1 危害のおそれのある土地、著しい危害のおそれのある土地の設定図

調査年度

平成28年度

急傾斜地の位置

箇所番号

093A0799

箇所名

日立浜町(4)

所在地

宮古市日立浜町



背景画像: Google Earth

凡例



危害のおそれのある土地の区域

著しい危害のおそれのある土地の区域

急傾斜地の崩壊区域調書

様式3-2 建築物に作用すると想定される衝撃に関する事項(1/3)

													調査年度	平成28年度				
急傾斜地の位置		箇所番号			093A0799			箇所名			日立浜町(4)			所在地		宮古市日立浜町		
横断 測線 番号	急傾斜地の下端に隣接する土地								急傾斜地内									
	土石等の移動の高さと力の大きさ				土石等の堆積高さと力の大きさ				土石等の移動の高さと力の大きさ				土石等の堆積高さと力の大きさ					
	区分	高さ (m)	下端からの距離 (m)	力の大きさ (kN/m ²)	区分	下端からの水平 距離(m)	高さ (m)	力の大きさ (kN/m ²)	区分	高さ (m)	上端からの比高 (m)	力の大きさ (kN/m ²)	区分	上端からの比高 (m)	高さ (m)	力の大きさ (kN/m ²)		
1	100kN/m ² を超える	1.00	-0.70 ~ -0.70	137.45	3mを超える	- ~ -	-	-	100kN/m ² を超える	1.00	11.07 ~ 25.77	137.45	3mを超える	- ~ -	-	-		
	それ以外	1.00	-0.70 ~ -0.70	100.00	それ以外	-0.70 ~ -0.70	2.53	13.25	それ以外	1.00	5.00 ~ 11.07	100.00	それ以外	5.00 ~ 25.77	2.53	13.25		
2	100kN/m ² を超える	1.00	-0.70 ~ -0.70	139.22	3mを超える	- ~ -	-	-	100kN/m ² を超える	1.00	10.95 ~ 26.04	139.22	3mを超える	- ~ -	-	-		
	それ以外	1.00	-0.70 ~ 0.57	100.00	それ以外	-0.70 ~ 0.57	2.87	15.04	それ以外	1.00	5.00 ~ 10.95	100.00	それ以外	5.00 ~ 26.04	2.87	15.04		
3	100kN/m ² を超える	1.00	-0.70 ~ -0.70	133.76	3mを超える	- ~ -	-	-	100kN/m ² を超える	1.00	11.44 ~ 25.74	133.76	3mを超える	- ~ -	-	-		
	それ以外	1.00	-0.70 ~ -0.70	100.00	それ以外	-0.70 ~ -0.70	2.48	13.02	それ以外	1.00	5.00 ~ 11.44	100.00	それ以外	5.00 ~ 25.74	2.48	13.02		
4	100kN/m ² を超える	1.00	0.00 ~ 2.20	134.20	3mを超える	- ~ -	-	-	100kN/m ² を超える	1.00	11.44 ~ 26.18	134.20	3mを超える	- ~ -	-	-		
	それ以外	1.00	2.20 ~ 9.99	100.00	それ以外	0.00 ~ 9.99	2.79	14.66	それ以外	1.00	5.00 ~ 11.44	100.00	それ以外	5.00 ~ 26.18	2.79	14.66		
5	100kN/m ² を超える	1.00	0.00 ~ 1.98	130.50	3mを超える	- ~ -	-	-	100kN/m ² を超える	1.00	11.91 ~ 26.46	130.50	3mを超える	- ~ -	-	-		
	それ以外	1.00	1.98 ~ 9.76	100.00	それ以外	0.00 ~ 9.76	2.75	14.41	それ以外	1.00	5.00 ~ 11.91	100.00	それ以外	5.00 ~ 26.46	2.75	14.41		
6	100kN/m ² を超える	1.00	0.00 ~ 2.69	142.46	3mを超える	- ~ -	-	-	100kN/m ² を超える	1.00	10.61 ~ 24.71	142.46	3mを超える	- ~ -	-	-		
	それ以外	1.00	2.69 ~ 10.48	100.00	それ以外	0.00 ~ 10.48	2.63	13.80	それ以外	1.00	5.00 ~ 10.61	100.00	それ以外	5.00 ~ 24.71	2.63	13.80		
7	100kN/m ² を超える	1.00	0.00 ~ 2.30	135.88	3mを超える	- ~ -	-	-	100kN/m ² を超える	1.00	11.18 ~ 25.42	135.88	3mを超える	- ~ -	-	-		
	それ以外	1.00	2.30 ~ 10.09	100.00	それ以外	0.00 ~ 10.09	2.83	14.83	それ以外	1.00	5.00 ~ 11.18	100.00	それ以外	5.00 ~ 25.42	2.83	14.83		
8	100kN/m ² を超える	1.00	-2.80 ~ -2.80	133.66	3mを超える	- ~ -	-	-	100kN/m ² を超える	1.00	11.18 ~ 23.61	133.66	3mを超える	- ~ -	-	-		
	それ以外	1.00	-2.80 ~ -2.80	100.00	それ以外	-2.80 ~ -2.80	2.51	13.17	それ以外	1.00	5.00 ~ 11.18	100.00	それ以外	5.00 ~ 23.61	2.51	13.17		
9	100kN/m ² を超える	1.00	-2.80 ~ -2.80	145.78	3mを超える	- ~ -	-	-	100kN/m ² を超える	1.00	10.53 ~ 25.11	145.78	3mを超える	- ~ -	-	-		
	それ以外	1.00	-2.80 ~ -2.80	100.00	それ以外	-2.80 ~ -2.80	2.71	14.20	それ以外	1.00	5.00 ~ 10.53	100.00	それ以外	5.00 ~ 25.11	2.71	14.20		
10	100kN/m ² を超える	1.00	-2.80 ~ -2.80	146.08	3mを超える	- ~ -	-	-	100kN/m ² を超える	1.00	10.54 ~ 26.01	146.08	3mを超える	- ~ -	-	-		
	それ以外	1.00	-2.80 ~ -2.80	100.00	それ以外	-2.80 ~ -2.80	2.68	14.04	それ以外	1.00	5.00 ~ 10.54	100.00	それ以外	5.00 ~ 26.01	2.68	14.04		
11	100kN/m ² を超える	1.00	0.00 ~ 3.36	153.93	3mを超える	0.00 ~ 0.05	3.03	15.87	100kN/m ² を超える	1.00	10.53 ~ 33.66	153.93	3mを超える	25.00 ~ 33.66	3.03	15.87		
	それ以外	1.00	3.36 ~ 11.14	100.00	それ以外	0.05 ~ 11.14	3.00	15.73	それ以外	1.00	5.00 ~ 10.53	100.00	それ以外	5.00 ~ 25.00	3.00	15.73		
12	100kN/m ² を超える	1.00	0.00 ~ 3.17	150.72	3mを超える	- ~ -	-	-	100kN/m ² を超える	1.00	10.66 ~ 34.98	150.72	3mを超える	- ~ -	-	-		
	それ以外	1.00	3.17 ~ 10.96	100.00	それ以外	0.00 ~ 10.96	2.94	15.43	それ以外	1.00	5.00 ~ 10.66	100.00	それ以外	5.00 ~ 34.98	2.94	15.43		
13	100kN/m ² を超える	-	- ~ -	-	3mを超える	- ~ -	-	-	100kN/m ² を超える	-	- ~ -	-	3mを超える	- ~ -	-	-		
	それ以外	1.00	-4.40 ~ -4.40	73.56	それ以外	-4.40 ~ -4.40	1.99	10.42	それ以外	1.00	5.00 ~ 7.48	73.56	それ以外	5.00 ~ 7.48	1.99	10.42		
14	100kN/m ² を超える	-	- ~ -	-	3mを超える	- ~ -	-	-	100kN/m ² を超える	-	- ~ -	-	3mを超える	- ~ -	-	-		
	それ以外	1.00	-3.00 ~ -3.00	76.73	それ以外	-3.00 ~ -3.00	2.14	11.23	それ以外	1.00	5.00 ~ 9.40	76.73	それ以外	5.00 ~ 9.40	2.14	11.23		
15	100kN/m ² を超える	-	- ~ -	-	3mを超える	- ~ -	-	-	100kN/m ² を超える	-	- ~ -	-	3mを超える	- ~ -	-	-		
	それ以外	1.00	-2.10 ~ -2.10	97.29	それ以外	-2.10 ~ -2.10	2.65	13.92	それ以外	1.00	5.00 ~ 13.76	97.29	それ以外	5.00 ~ 13.76	2.65	13.92		

急傾斜地の崩壊区域調書

様式3-2 建築物に作用すると想定される衝撃に関する事項(2/3)

														調査年度	平成28年度	
急傾斜地の位置		箇所番号			箇所名			所在地								
		093A0799			日立浜町(4)			宮古市日立浜町								
横断 測線 番号	急傾斜地の下端に隣接する土地								急傾斜地内							
	土石等の移動の高さと力の大きさ				土石等の堆積高さと力の大きさ				土石等の移動の高さと力の大きさ				土石等の堆積高さと力の大きさ			
	区分	高さ (m)	下端からの距離 (m)	力の大きさ (kN/m ²)	区分	下端からの水平 距離(m)	高さ (m)	力の大きさ (kN/m ²)	区分	高さ (m)	上端からの比高 (m)	力の大きさ (kN/m ²)	区分	上端からの比高 (m)	高さ (m)	力の大きさ (kN/m ²)
16	100kN/m ² を超える	-	- ~ -	-	3mを超える	- ~ -	-	-	100kN/m ² を超える	-	- ~ -	-	3mを超える	- ~ -	-	-
	それ以外	1.00	-3.00 ~ -3.00	90.17	それ以外	-3.00 ~ -3.00	2.70	14.14	それ以外	1.00	5.00 ~ 12.77	90.17	それ以外	5.00 ~ 12.77	2.70	14.14
17	100kN/m ² を超える	-	- ~ -	-	3mを超える	- ~ -	-	-	100kN/m ² を超える	-	- ~ -	-	3mを超える	- ~ -	-	-
	それ以外	1.00	-3.30 ~ -3.30	87.25	それ以外	-3.30 ~ -3.30	2.67	14.02	それ以外	1.00	5.00 ~ 11.78	87.25	それ以外	5.00 ~ 11.78	2.67	14.02
18	100kN/m ² を超える	1.00	-3.30 ~ -3.30	140.20	3mを超える	- ~ -	-	-	100kN/m ² を超える	1.00	10.78 ~ 21.54	140.20	3mを超える	- ~ -	-	-
	それ以外	1.00	-3.30 ~ -3.30	100.00	それ以外	-3.30 ~ -3.30	2.50	13.12	それ以外	1.00	5.00 ~ 10.78	100.00	それ以外	5.00 ~ 21.54	2.50	13.12
19	100kN/m ² を超える	1.00	-3.30 ~ -3.30	137.23	3mを超える	- ~ -	-	-	100kN/m ² を超える	1.00	10.98 ~ 20.61	137.23	3mを超える	- ~ -	-	-
	それ以外	1.00	-3.30 ~ -3.30	100.00	それ以外	-3.30 ~ -3.30	2.55	13.35	それ以外	1.00	5.00 ~ 10.98	100.00	それ以外	5.00 ~ 20.61	2.55	13.35
20	100kN/m ² を超える	1.00	-4.20 ~ -4.20	134.89	3mを超える	- ~ -	-	-	100kN/m ² を超える	1.00	10.83 ~ 19.49	134.89	3mを超える	- ~ -	-	-
	それ以外	1.00	-4.20 ~ -4.20	100.00	それ以外	-4.20 ~ -4.20	2.51	13.18	それ以外	1.00	5.00 ~ 10.83	100.00	それ以外	5.00 ~ 19.49	2.51	13.18
21	100kN/m ² を超える	1.00	-3.90 ~ -3.90	131.86	3mを超える	- ~ -	-	-	100kN/m ² を超える	1.00	11.06 ~ 18.80	131.86	3mを超える	- ~ -	-	-
	それ以外	1.00	-3.90 ~ -3.90	100.00	それ以外	-3.90 ~ -3.90	2.56	13.43	それ以外	1.00	5.00 ~ 11.06	100.00	それ以外	5.00 ~ 18.80	2.56	13.43
22	100kN/m ² を超える	1.00	-3.40 ~ -3.40	154.50	3mを超える	-3.40 ~ -3.40	3.11	16.31	100kN/m ² を超える	1.00	10.55 ~ 36.29	154.50	3mを超える	25.00 ~ 36.29	3.11	16.31
	それ以外	1.00	-3.40 ~ 1.07	100.00	それ以外	-3.40 ~ 1.07	3.00	15.73	それ以外	1.00	5.00 ~ 10.55	100.00	それ以外	5.00 ~ 25.00	3.00	15.73
23	100kN/m ² を超える	1.00	-2.90 ~ -2.90	148.83	3mを超える	-2.90 ~ -2.90	3.01	15.77	100kN/m ² を超える	1.00	10.79 ~ 36.08	148.83	3mを超える	30.00 ~ 36.08	3.01	15.77
	それ以外	1.00	-2.90 ~ 0.96	100.00	それ以外	-2.90 ~ 0.96	3.00	15.73	それ以外	1.00	5.00 ~ 10.79	100.00	それ以外	5.00 ~ 30.00	3.00	15.73
24	100kN/m ² を超える	1.00	-2.60 ~ -2.60	159.13	3mを超える	-2.60 ~ -2.60	3.21	16.83	100kN/m ² を超える	1.00	10.55 ~ 38.57	159.13	3mを超える	25.00 ~ 38.57	3.21	16.83
	それ以外	1.00	-2.60 ~ 1.16	100.00	それ以外	-2.60 ~ 1.16	3.00	15.73	それ以外	1.00	5.00 ~ 10.55	100.00	それ以外	5.00 ~ 25.00	3.00	15.73
25	100kN/m ² を超える	1.00	-3.50 ~ -3.50	158.69	3mを超える	-3.50 ~ -3.50	3.26	17.08	100kN/m ² を超える	1.00	10.62 ~ 35.98	158.69	3mを超える	25.00 ~ 35.98	3.26	17.08
	それ以外	1.00	-3.50 ~ 1.20	100.00	それ以外	-3.50 ~ 1.20	3.00	15.73	それ以外	1.00	5.00 ~ 10.62	100.00	それ以外	5.00 ~ 25.00	3.00	15.73
26	100kN/m ² を超える	1.00	-3.50 ~ -3.50	153.03	3mを超える	-3.50 ~ -3.50	3.01	15.78	100kN/m ² を超える	1.00	10.55 ~ 33.38	153.03	3mを超える	25.00 ~ 33.38	3.01	15.78
	それ以外	1.00	-3.50 ~ 0.73	100.00	それ以外	-3.50 ~ 0.73	3.00	15.73	それ以外	1.00	5.00 ~ 10.55	100.00	それ以外	5.00 ~ 25.00	3.00	15.73
27	100kN/m ² を超える	1.00	-3.30 ~ -3.30	150.73	3mを超える	-3.30 ~ -3.30	3.06	16.07	100kN/m ² を超える	1.00	10.62 ~ 33.37	150.73	3mを超える	30.00 ~ 33.37	3.06	16.07
	それ以外	1.00	-3.30 ~ 1.02	100.00	それ以外	-3.30 ~ 1.02	3.00	15.73	それ以外	1.00	5.00 ~ 10.62	100.00	それ以外	5.00 ~ 30.00	3.00	15.73
28	100kN/m ² を超える	1.00	-3.30 ~ -3.30	150.82	3mを超える	-3.30 ~ -3.30	3.06	16.04	100kN/m ² を超える	1.00	10.63 ~ 34.00	150.82	3mを超える	30.00 ~ 34.00	3.06	16.04
	それ以外	1.00	-3.30 ~ 1.02	100.00	それ以外	-3.30 ~ 1.02	3.00	15.73	それ以外	1.00	5.00 ~ 10.63	100.00	それ以外	5.00 ~ 30.00	3.00	15.73
29	100kN/m ² を超える	1.00	-2.80 ~ -2.80	144.92	3mを超える	- ~ -	-	-	100kN/m ² を超える	1.00	11.02 ~ 35.44	144.92	3mを超える	- ~ -	-	-
	それ以外	1.00	-2.80 ~ 0.90	100.00	それ以外	-2.80 ~ 0.90	2.95	15.50	それ以外	1.00	5.00 ~ 11.02	100.00	それ以外	5.00 ~ 35.44	2.95	15.50
30	100kN/m ² を超える	1.00	-2.00 ~ -2.00	141.62	3mを超える	- ~ -	-	-	100kN/m ² を超える	1.00	11.28 ~ 35.10	141.62	3mを超える	- ~ -	-	-
	それ以外	1.00	-2.00 ~ 0.85	100.00	それ以外	-2.00 ~ 0.85	2.91	15.29	それ以外	1.00	5.00 ~ 11.28	100.00	それ以外	5.00 ~ 35.10	2.91	15.29

急傾斜地の崩壊区域調書

様式3-2 建築物に作用すると想定される衝撃に関する事項(3/3)

調査年度 平成28年度

急傾斜地の位置		箇所番号		093A0799		箇所名		日立浜町(4)		所在地		宮古市日立浜町				
横断 測線 番号	急傾斜地の下端に隣接する土地								急傾斜地内							
	土石等の移動の高さと力の大きさ				土石等の堆積高さと力の大きさ				土石等の移動の高さと力の大きさ				土石等の堆積高さと力の大きさ			
	区分	高さ (m)	下端からの距離 (m)	力の大きさ (kN/m ²)	区分	下端からの水平 距離(m)	高さ (m)	力の大きさ (kN/m ²)	区分	高さ (m)	上端からの比高 (m)	力の大きさ (kN/m ²)	区分	上端からの比高 (m)	高さ (m)	力の大きさ (kN/m ²)
31	100kN/m ² を超える	1.00	0.00 ~ 2.67	142.10	3mを超える	- ~ -	-	-	100kN/m ² を超える	1.00	11.28 ~ 36.38	142.10	3mを超える	- ~ -	-	-
	それ以外	1.00	2.67 ~ 10.46	100.00	それ以外	0.00 ~ 10.46	2.91	15.29	それ以外	1.00	5.00 ~ 11.28	100.00	それ以外	5.00 ~ 36.38	2.91	15.29
32	100kN/m ² を超える	1.00	0.00 ~ 2.53	139.66	3mを超える	- ~ -	-	-	100kN/m ² を超える	1.00	11.44 ~ 34.56	139.66	3mを超える	- ~ -	-	-
	それ以外	1.00	2.53 ~ 10.31	100.00	それ以外	0.00 ~ 10.31	2.89	15.18	それ以外	1.00	5.00 ~ 11.44	100.00	それ以外	5.00 ~ 34.56	2.89	15.18
33	100kN/m ² を超える	1.00	0.00 ~ 2.68	142.21	3mを超える	- ~ -	-	-	100kN/m ² を超える	1.00	11.03 ~ 30.54	142.21	3mを超える	- ~ -	-	-
	それ以外	1.00	2.68 ~ 10.46	100.00	それ以外	0.00 ~ 10.46	2.95	15.49	それ以外	1.00	5.00 ~ 11.03	100.00	それ以外	5.00 ~ 30.54	2.95	15.49
34	100kN/m ² を超える	1.00	0.00 ~ 2.50	139.17	3mを超える	- ~ -	-	-	100kN/m ² を超える	1.00	10.95 ~ 26.00	139.17	3mを超える	- ~ -	-	-
	それ以外	1.00	2.50 ~ 10.28	100.00	それ以外	0.00 ~ 10.28	2.87	15.04	それ以外	1.00	5.00 ~ 10.95	100.00	それ以外	5.00 ~ 26.00	2.87	15.04
35	100kN/m ² を超える	1.00	0.00 ~ 2.72	142.89	3mを超える	- ~ -	-	-	100kN/m ² を超える	1.00	10.82 ~ 27.89	142.89	3mを超える	- ~ -	-	-
	それ以外	1.00	2.72 ~ 10.50	100.00	それ以外	0.00 ~ 10.50	2.90	15.19	それ以外	1.00	5.00 ~ 10.82	100.00	それ以外	5.00 ~ 27.89	2.90	15.19
	100kN/m ² を超える		~		3mを超える	~			100kN/m ² を超える		~		3mを超える	~		
	それ以外		~		それ以外	~			それ以外		~		それ以外	~		
	100kN/m ² を超える		~		3mを超える	~			100kN/m ² を超える		~		3mを超える	~		
	それ以外		~		それ以外	~			それ以外		~		それ以外	~		
	100kN/m ² を超える		~		3mを超える	~			100kN/m ² を超える		~		3mを超える	~		
	それ以外		~		それ以外	~			それ以外		~		それ以外	~		
	100kN/m ² を超える		~		3mを超える	~			100kN/m ² を超える		~		3mを超える	~		
	それ以外		~		それ以外	~			それ以外		~		それ以外	~		
	100kN/m ² を超える		~		3mを超える	~			100kN/m ² を超える		~		3mを超える	~		
	それ以外		~		それ以外	~			それ以外		~		それ以外	~		
	100kN/m ² を超える		~		3mを超える	~			100kN/m ² を超える		~		3mを超える	~		
	それ以外		~		それ以外	~			それ以外		~		それ以外	~		
	100kN/m ² を超える		~		3mを超える	~			100kN/m ² を超える		~		3mを超える	~		
	それ以外		~		それ以外	~			それ以外		~		それ以外	~		