

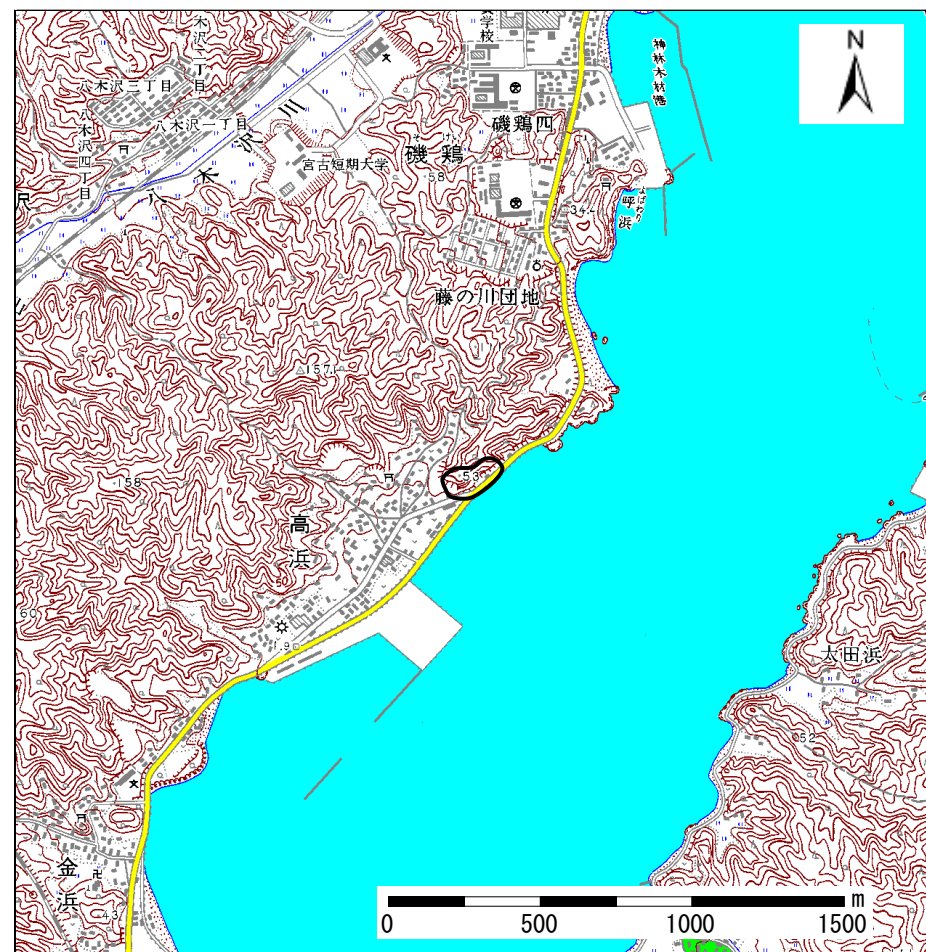
土砂災害防止に関する基礎調査(急傾斜地の崩壊)

表紙 概況、位置図

自然現象の種類	急傾斜地の崩壊
箇所番号	093A0580
箇所名	高浜
所在地	岩手県宮古市大字高浜一丁目
調査機関	岩手県宮古地方振興局土木部



概況図 (S=1:200,000)



位置図 (S=1:25,000)

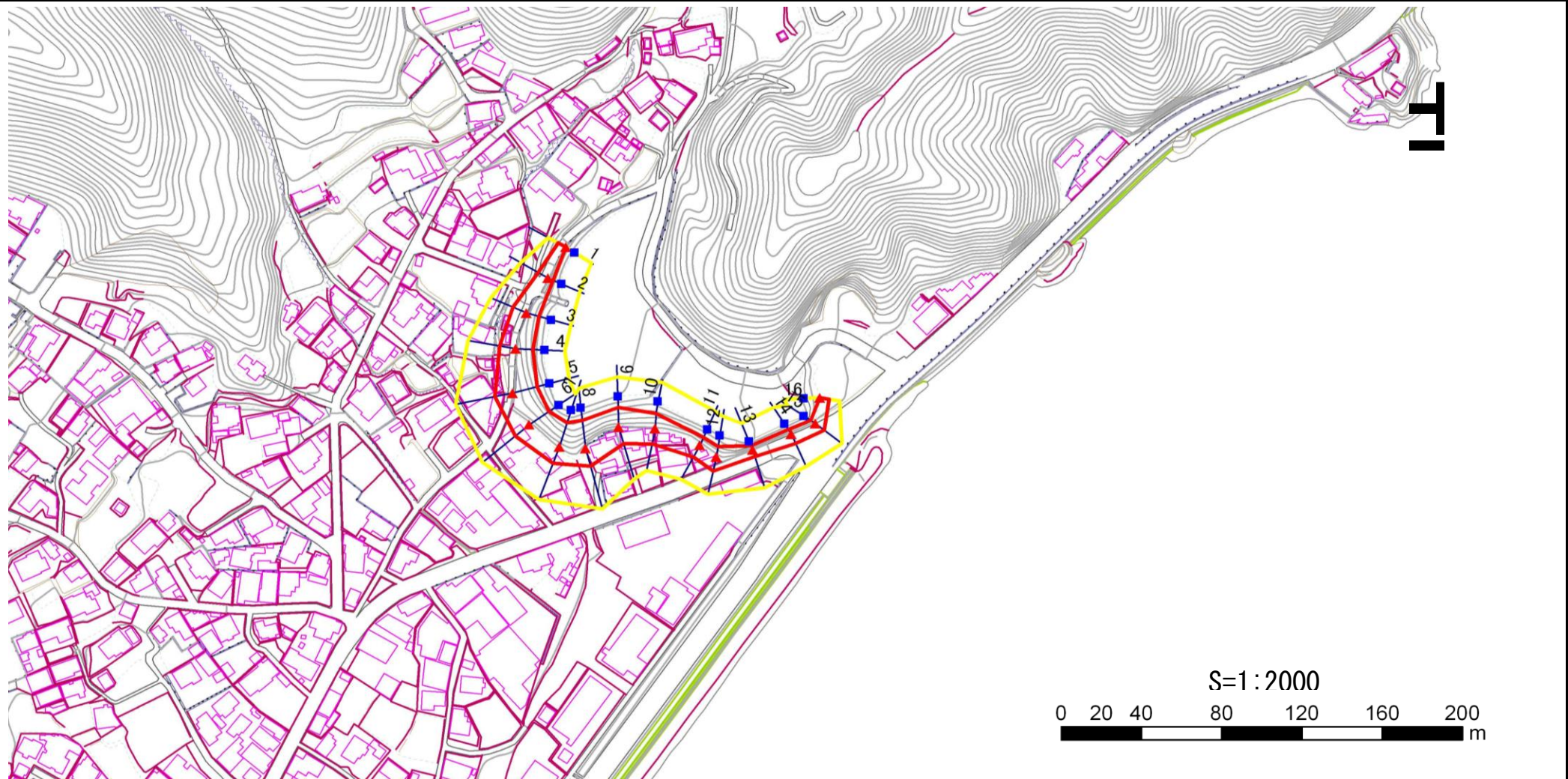
岩手県

急傾斜地の崩壊区域調書

様式3-1 危害のおそれのある土地、著しい危害のおそれのある土地の設定図

調査年度	平成17年度
------	--------

急傾斜地の位置	箇所番号	093A0580	箇所名	高浜	所在地	岩手県宮古市大字高浜一丁目
---------	------	----------	-----	----	-----	---------------



- | | | | | |
|----|------|--------|---------------------|--|
| 凡例 | ■ 上端 | — 横断測線 | — 危害のおそれのある土地の区域 | — 土石等の移動による力が100kN/m ² を超える範囲 |
| | ▲ 下端 | | — 著しい危害のおそれのある土地の区域 | — 土石等の堆積高が3mを超える範囲 |

急傾斜地の崩壊区域調書

様式3-2 建築物に作用すると想定される衝撃に関する事項 (1/2)

調査年度

平成17年度

急傾斜地の位置		093A0580			箇所名		高浜		所在地		岩手県宮古市大字高浜一丁目					
横断 測線 番号	急傾斜地の下端に隣接する土地								急傾斜地内							
	土石等の移動の高さと力の大きさ				土石等の堆積高さとの力の大きさ				土石等の移動の高さと力の大きさ				土石等の堆積高さとの力の大きさ			
	区分	高さ (m)	下端からの距離 (m)	力の大きさ (kN/m ²)	区分	下端からの水平 距離(m)	高さ (m)	力の大きさ (kN/m ²)	区分	高さ (m)	上端からの比高 (m)	力の大きさ (kN/m ²)	区分	上端からの比高 (m)	高さ (m)	力の大きさ (kN/m ²)
1	100kN/m ² を超える	-	- ~ -	-	3mを超える	- ~ -	-	-	100kN/m ² を超える	-	- ~ -	-	3mを超える	- ~ -	-	-
	それ以外	1.00	0.00 ~ 4.45	55.50	それ以外	0.00 ~ 4.45	1.94	9.80	それ以外	1.00	5.00 ~ 5.00	55.50	それ以外	5.00 ~ 5.00	1.94	9.80
2	100kN/m ² を超える	-	- ~ -	-	3mを超える	- ~ -	-	-	100kN/m ² を超える	-	- ~ -	-	3mを超える	- ~ -	-	-
	それ以外	1.00	0.00 ~ 5.86	73.29	それ以外	0.00 ~ 5.86	2.05	10.37	それ以外	1.00	5.00 ~ 7.92	73.29	それ以外	5.00 ~ 7.92	2.05	10.37
3	100kN/m ² を超える	-	- ~ -	-	3mを超える	- ~ -	-	-	100kN/m ² を超える	-	- ~ -	-	3mを超える	- ~ -	-	-
	それ以外	1.00	0.00 ~ 7.47	95.39	それ以外	0.00 ~ 0.00	1.75	8.85	それ以外	1.00	5.00 ~ 9.75	95.39	それ以外	5.00 ~ 9.75	1.75	8.85
4	100kN/m ² を超える	1.00	0.00 ~ 0.53	107.89	3mを超える	- ~ -	-	-	100kN/m ² を超える	1.00	10.65 ~ 12.12	107.89	3mを超える	- ~ -	-	-
	それ以外	1.00	0.53 ~ 8.32	100.00	それ以外	0.00 ~ 8.32	2.27	11.46	それ以外	1.00	5.00 ~ 10.65	100.00	それ以外	5.00 ~ 12.12	2.27	11.46
5	100kN/m ² を超える	1.00	0.00 ~ 1.25	118.87	3mを超える	- ~ -	-	-	100kN/m ² を超える	1.00	10.53 ~ 14.53	118.87	3mを超える	- ~ -	-	-
	それ以外	1.00	1.25 ~ 9.03	100.00	それ以外	0.00 ~ 9.03	2.17	10.99	それ以外	1.00	5.00 ~ 10.53	100.00	それ以外	5.00 ~ 14.53	2.17	10.99
6	100kN/m ² を超える	1.00	0.00 ~ 1.40	121.30	3mを超える	- ~ -	-	-	100kN/m ² を超える	1.00	10.68 ~ 15.17	121.30	3mを超える	- ~ -	-	-
	それ以外	1.00	1.40 ~ 9.19	100.00	それ以外	0.00 ~ 9.19	2.47	12.50	それ以外	1.00	5.00 ~ 10.68	100.00	それ以外	5.00 ~ 15.17	2.47	12.50
7	100kN/m ² を超える	1.00	0.00 ~ 1.17	117.61	3mを超える	- ~ -	-	-	100kN/m ² を超える	1.00	10.60 ~ 14.43	117.61	3mを超える	- ~ -	-	-
	それ以外	1.00	1.17 ~ 8.95	100.00	それ以外	0.00 ~ 8.95	2.13	10.76	それ以外	1.00	5.00 ~ 10.60	100.00	それ以外	5.00 ~ 14.43	2.13	10.76
8	100kN/m ² を超える	1.00	0.00 ~ 1.61	124.57	3mを超える	- ~ -	-	-	100kN/m ² を超える	1.00	10.53 ~ 16.10	124.57	3mを超える	- ~ -	-	-
	それ以外	1.00	1.61 ~ 9.39	100.00	それ以外	0.00 ~ 9.39	2.36	11.93	それ以外	1.00	5.00 ~ 10.53	100.00	それ以外	5.00 ~ 16.10	2.36	11.93
9	100kN/m ² を超える	1.00	0.00 ~ 1.03	115.45	3mを超える	- ~ -	-	-	100kN/m ² を超える	1.00	10.79 ~ 13.88	115.45	3mを超える	- ~ -	-	-
	それ以外	1.00	1.03 ~ 8.81	100.00	それ以外	0.00 ~ 8.81	2.31	11.65	それ以外	1.00	5.00 ~ 10.79	100.00	それ以外	5.00 ~ 13.88	2.31	11.65
10	100kN/m ² を超える	1.00	0.00 ~ 0.19	102.78	3mを超える	- ~ -	-	-	100kN/m ² を超える	1.00	10.53 ~ 11.03	102.78	3mを超える	- ~ -	-	-
	それ以外	1.00	0.19 ~ 7.97	100.00	それ以外	0.00 ~ 7.97	2.20	11.10	それ以外	1.00	5.00 ~ 10.53	100.00	それ以外	5.00 ~ 11.03	2.20	11.10
11	100kN/m ² を超える	-	- ~ -	-	3mを超える	- ~ -	-	-	100kN/m ² を超える	-	- ~ -	-	3mを超える	- ~ -	-	-
	それ以外	1.00	0.00 ~ 6.78	85.74	それ以外	0.00 ~ 6.78	2.05	10.38	それ以外	1.00	5.00 ~ 9.94	85.74	それ以外	5.00 ~ 9.94	2.05	10.38
12	100kN/m ² を超える	-	- ~ -	-	3mを超える	- ~ -	-	-	100kN/m ² を超える	-	- ~ -	-	3mを超える	- ~ -	-	-
	それ以外	1.00	0.00 ~ 7.38	94.10	それ以外	0.00 ~ 7.38	1.88	9.48	それ以外	1.00	5.00 ~ 9.83	94.10	それ以外	5.00 ~ 9.83	1.88	9.48
13	100kN/m ² を超える	-	- ~ -	-	3mを超える	0.00 ~ 0.23	3.28	16.58	100kN/m ² を超える	-	- ~ -	-	3mを超える	10.00 ~ 10.14	3.28	16.58
	それ以外	1.00	0.00 ~ 3.49	44.12	それ以外	0.23 ~ 3.49	3.00	15.16	それ以外	1.00	5.00 ~ 10.14	44.12	それ以外	5.00 ~ 10.00	3.00	15.16
14	100kN/m ² を超える	-	- ~ -	-	3mを超える	- ~ -	-	-	100kN/m ² を超える	-	- ~ -	-	3mを超える	- ~ -	-	-
	それ以外	1.00	0.00 ~ 5.19	64.67	それ以外	0.00 ~ 5.19	2.28	11.55	それ以外	1.00	5.00 ~ 9.06	64.67	それ以外	5.00 ~ 9.06	2.28	11.55
15	100kN/m ² を超える	-	- ~ -	-	3mを超える	- ~ -	-	-	100kN/m ² を超える	-	- ~ -	-	3mを超える	- ~ -	-	-
	それ以外	1.00	0.00 ~ 5.64	70.45	それ以外	0.00 ~ 5.64	2.14	10.84	それ以外	1.00	5.00 ~ 8.37	70.45	それ以外	5.00 ~ 8.37	2.14	10.84

岩手県

急傾斜地の崩壊区域調査

様式3-2 建築物に作用すると想定される衝撃に関する事項 (2/2)

調査年度	平成17年度
------	--------

急傾斜地の位置		箇所番号		093A0580		箇所名		高浜		所在地		岩手県宮古市大字高浜一丁目				
横断 測線 番号	急傾斜地の下端に隣接する土地								急傾斜地内							
	土石等の移動の高さと力の大きさ				土石等の堆積高さとの大きさ				土石等の移動の高さと力の大きさ				土石等の堆積高さとの大きさ			
	区分	高さ (m)	下端からの距離 (m)	力の大きさ (kN/m ²)	区分	下端からの水平 距離(m)	高さ (m)	力の大きさ (kN/m ²)	区分	高さ (m)	上端からの比高 (m)	力の大きさ (kN/m ²)	区分	上端からの比高 (m)	高さ (m)	力の大きさ (kN/m ²)
16	100kN/m ² を超える	-	- ~ -	-	3mを超える	- ~ -	-	-	100kN/m ² を超える	-	- ~ -	-	3mを超える	- ~ -	-	-
	それ以外	1.00	0.00 ~ 4.70	58.57	それ以外	0.00 ~ 0.00	1.63	8.24	それ以外	1.00	5.00 ~ 5.01	58.57	それ以外	5.00 ~ 5.01	1.63	8.24
	100kN/m ² を超える		~		3mを超える		~		100kN/m ² を超える		~		3mを超える		~	
	それ以外		~		それ以外		~		それ以外		~		それ以外		~	
	100kN/m ² を超える		~		3mを超える		~		100kN/m ² を超える		~		3mを超える		~	
	それ以外		~		それ以外		~		それ以外		~		それ以外		~	
	100kN/m ² を超える		~		3mを超える		~		100kN/m ² を超える		~		3mを超える		~	
	それ以外		~		それ以外		~		それ以外		~		それ以外		~	
	100kN/m ² を超える		~		3mを超える		~		100kN/m ² を超える		~		3mを超える		~	
	それ以外		~		それ以外		~		それ以外		~		それ以外		~	
	100kN/m ² を超える		~		3mを超える		~		100kN/m ² を超える		~		3mを超える		~	
	それ以外		~		それ以外		~		それ以外		~		それ以外		~	
	100kN/m ² を超える		~		3mを超える		~		100kN/m ² を超える		~		3mを超える		~	
	それ以外		~		それ以外		~		それ以外		~		それ以外		~	
	100kN/m ² を超える		~		3mを超える		~		100kN/m ² を超える		~		3mを超える		~	
	それ以外		~		それ以外		~		それ以外		~		それ以外		~	
	100kN/m ² を超える		~		3mを超える		~		100kN/m ² を超える		~		3mを超える		~	
	それ以外		~		それ以外		~		それ以外		~		それ以外		~	
	100kN/m ² を超える		~		3mを超える		~		100kN/m ² を超える		~		3mを超える		~	
	それ以外		~		それ以外		~		それ以外		~		それ以外		~	