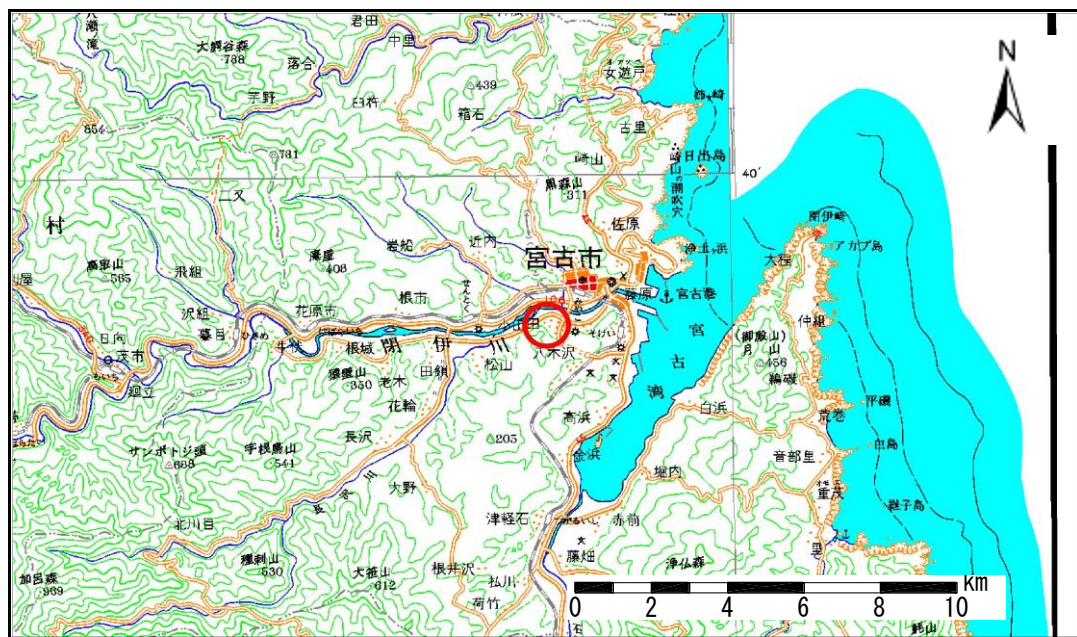


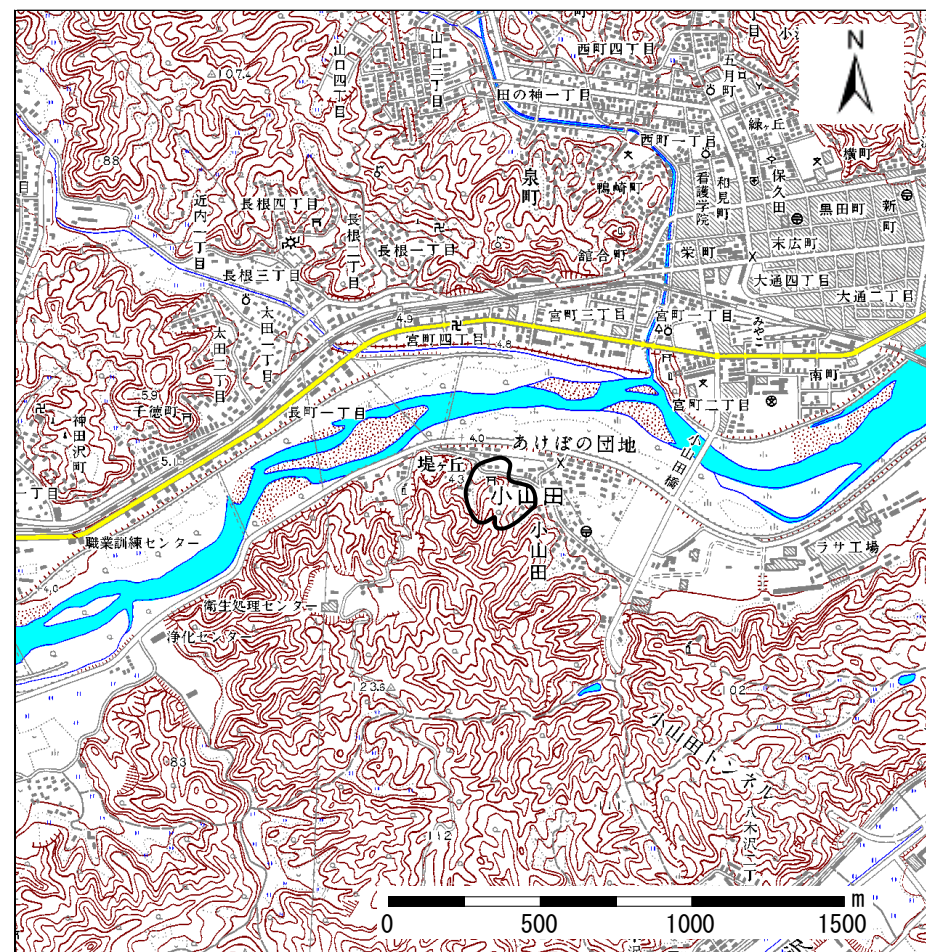
# 土砂災害防止に関する基礎調査(急傾斜地の崩壊)

表紙 概況、位置図

自然現象の種類	急傾斜地の崩壊
箇所番号	093A0575
箇所名	薬師
所在地	岩手県宮古市大字小山田4丁目
調査機関	岩手県宮古地方振興局土木部



概況図 (S=1:200,000)



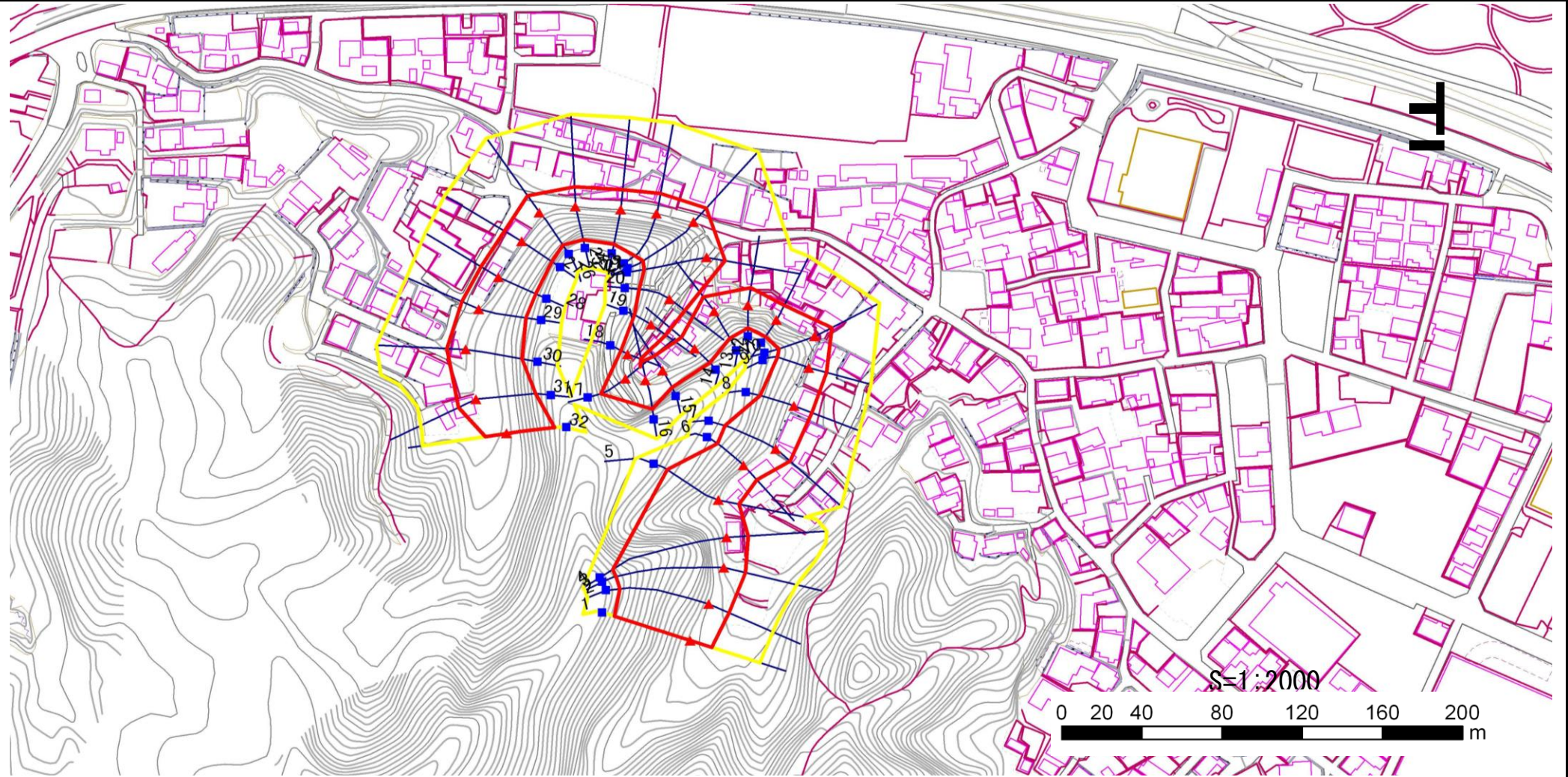
位置図 (S=1:25,000)

岩手県

# 急傾斜地の崩壊区域調書

様式3-1 危害のおそれのある土地、著しい危害のおそれのある土地の設定図

調査年度	平成17年度					
急傾斜地の位置	箇所番号	093A0575	箇所名	薬師	所在地	岩手県宮古市大字小山田4丁目



凡例	■ 上端	— 横断測線	— 危害のおそれのある土地の区域	— 土石等の移動による力が100kN/m <sup>2</sup> を超える範囲
	▲ 下端	— 横断測線	— 著しい危害のおそれのある土地の区域	— 土石等の堆積高が3mを超える範囲

# 急傾斜地の崩壊区域調書

様式3-2 建築物に作用すると想定される衝撃に関する事項 (1/3)

調査年度 平成17年度

急傾斜地の位置		093A0575			箇所名		薬師		所在地		岩手県宮古市大字小山田4丁目					
横断 測線 番号	急傾斜地の下端に隣接する土地								急傾斜地内							
	土石等の移動の高さと力の大きさ				土石等の堆積高さと力の大きさ				土石等の移動の高さと力の大きさ				土石等の堆積高さと力の大きさ			
	区分	高さ (m)	下端からの距離 (m)	力の大きさ (kN/m <sup>2</sup> )	区分	下端からの水平 距離(m)	高さ (m)	力の大きさ (kN/m <sup>2</sup> )	区分	高さ (m)	上端からの比高 (m)	力の大きさ (kN/m <sup>2</sup> )	区分	上端からの比高 (m)	高さ (m)	力の大きさ (kN/m <sup>2</sup> )
1	100kN/m <sup>2</sup> を超える	1.00	0.00 ~ 3.56	157.42	3mを超える	0.00 ~ 0.35	3.19	16.11	100kN/m <sup>2</sup> を超える	1.00	10.54 ~ 36.48	157.42	3mを超える	25.00 ~ 36.48	3.19	16.11
	それ以外	1.00	3.56 ~ 11.34	100.00	それ以外	0.35 ~ 11.34	3.00	15.16	それ以外	1.00	5.00 ~ 10.54	100.00	それ以外	5.00 ~ 25.00	3.00	15.16
2	100kN/m <sup>2</sup> を超える	1.00	0.00 ~ 3.34	153.64	3mを超える	0.00 ~ 0.15	3.08	15.54	100kN/m <sup>2</sup> を超える	1.00	10.60 ~ 38.00	153.64	3mを超える	30.00 ~ 38.00	3.08	15.54
	それ以外	1.00	3.34 ~ 11.13	100.00	それ以外	0.15 ~ 11.13	3.00	15.16	それ以外	1.00	5.00 ~ 10.60	100.00	それ以外	5.00 ~ 30.00	3.00	15.16
3	100kN/m <sup>2</sup> を超える	1.00	0.00 ~ 3.16	150.38	3mを超える	0.00 ~ 1.06	3.48	17.57	100kN/m <sup>2</sup> を超える	1.00	10.81 ~ 42.33	150.38	3mを超える	40.00 ~ 42.33	3.48	17.57
	それ以外	1.00	3.16 ~ 10.94	100.00	それ以外	1.06 ~ 10.94	3.00	15.16	それ以外	1.00	5.00 ~ 10.81	100.00	それ以外	5.00 ~ 40.00	3.00	15.16
4	100kN/m <sup>2</sup> を超える	1.00	0.00 ~ 2.91	146.16	3mを超える	0.00 ~ 0.93	3.41	17.22	100kN/m <sup>2</sup> を超える	1.00	11.11 ~ 44.12	146.16	3mを超える	40.00 ~ 44.12	3.41	17.22
	それ以外	1.00	2.91 ~ 10.70	100.00	それ以外	0.93 ~ 10.70	3.00	15.16	それ以外	1.00	5.00 ~ 11.11	100.00	それ以外	5.00 ~ 40.00	3.00	15.16
5	100kN/m <sup>2</sup> を超える	1.00	0.00 ~ 2.65	141.78	3mを超える	- ~ -	-	-	100kN/m <sup>2</sup> を超える	1.00	10.75 ~ 26.01	141.78	3mを超える	- ~ -	-	-
	それ以外	1.00	2.65 ~ 10.44	100.00	それ以外	0.00 ~ 10.44	2.91	14.72	それ以外	1.00	5.00 ~ 10.75	100.00	それ以外	5.00 ~ 26.01	2.91	14.72
6	100kN/m <sup>2</sup> を超える	1.00	0.00 ~ 2.17	133.72	3mを超える	- ~ -	-	-	100kN/m <sup>2</sup> を超える	1.00	10.55 ~ 18.89	133.72	3mを超える	- ~ -	-	-
	それ以外	1.00	2.17 ~ 9.96	100.00	それ以外	0.00 ~ 9.96	2.41	12.20	それ以外	1.00	5.00 ~ 10.55	100.00	それ以外	5.00 ~ 18.89	2.41	12.20
7	100kN/m <sup>2</sup> を超える	1.00	0.00 ~ 1.64	125.12	3mを超える	- ~ -	-	-	100kN/m <sup>2</sup> を超える	1.00	11.98 ~ 22.03	125.12	3mを超える	- ~ -	-	-
	それ以外	1.00	1.64 ~ 9.43	100.00	それ以外	0.00 ~ 9.43	2.43	12.31	それ以外	1.00	5.00 ~ 11.98	100.00	それ以外	5.00 ~ 22.03	2.43	12.31
8	100kN/m <sup>2</sup> を超える	1.00	0.00 ~ 1.73	126.51	3mを超える	- ~ -	-	-	100kN/m <sup>2</sup> を超える	1.00	10.72 ~ 17.54	126.51	3mを超える	- ~ -	-	-
	それ以外	1.00	1.73 ~ 9.51	100.00	それ以外	0.00 ~ 9.51	2.28	11.51	それ以外	1.00	5.00 ~ 10.72	100.00	それ以外	5.00 ~ 17.54	2.28	11.51
9	100kN/m <sup>2</sup> を超える	1.00	0.00 ~ 1.32	119.96	3mを超える	- ~ -	-	-	100kN/m <sup>2</sup> を超える	1.00	10.99 ~ 16.10	119.96	3mを超える	- ~ -	-	-
	それ以外	1.00	1.32 ~ 9.10	100.00	それ以外	0.00 ~ 9.10	2.23	11.26	それ以外	1.00	5.00 ~ 10.99	100.00	それ以外	5.00 ~ 16.10	2.23	11.26
10	100kN/m <sup>2</sup> を超える	1.00	0.00 ~ 1.82	127.90	3mを超える	- ~ -	-	-	100kN/m <sup>2</sup> を超える	1.00	10.76 ~ 18.26	127.90	3mを超える	- ~ -	-	-
	それ以外	1.00	1.82 ~ 9.60	100.00	それ以外	0.00 ~ 9.60	2.27	11.45	それ以外	1.00	5.00 ~ 10.76	100.00	それ以外	5.00 ~ 18.26	2.27	11.45
11	100kN/m <sup>2</sup> を超える	1.00	0.00 ~ 0.59	108.78	3mを超える	- ~ -	-	-	100kN/m <sup>2</sup> を超える	1.00	15.55 ~ 18.27	108.78	3mを超える	- ~ -	-	-
	それ以外	1.00	0.59 ~ 8.38	100.00	それ以外	0.00 ~ 8.38	2.95	14.89	それ以外	1.00	5.00 ~ 15.55	100.00	それ以外	5.00 ~ 18.27	2.95	14.89
12	100kN/m <sup>2</sup> を超える	1.00	0.00 ~ 1.32	119.99	3mを超える	- ~ -	-	-	100kN/m <sup>2</sup> を超える	1.00	12.77 ~ 17.92	119.99	3mを超える	- ~ -	-	-
	それ以外	1.00	1.32 ~ 9.10	100.00	それ以外	0.00 ~ 9.10	2.76	13.97	それ以外	1.00	5.00 ~ 12.77	100.00	それ以外	5.00 ~ 17.92	2.76	13.97
13	100kN/m <sup>2</sup> を超える	1.00	0.00 ~ 1.41	121.42	3mを超える	- ~ -	-	-	100kN/m <sup>2</sup> を超える	1.00	10.76 ~ 15.97	121.42	3mを超える	- ~ -	-	-
	それ以外	1.00	1.41 ~ 9.19	100.00	それ以外	0.00 ~ 9.19	2.27	11.45	それ以外	1.00	5.00 ~ 10.76	100.00	それ以外	5.00 ~ 15.97	2.27	11.45
14	100kN/m <sup>2</sup> を超える	1.00	0.00 ~ 1.10	116.54	3mを超える	- ~ -	-	-	100kN/m <sup>2</sup> を超える	1.00	12.21 ~ 16.07	116.54	3mを超える	- ~ -	-	-
	それ以外	1.00	1.10 ~ 8.88	100.00	それ以外	0.00 ~ 8.88	2.71	13.71	それ以外	1.00	5.00 ~ 12.21	100.00	それ以外	5.00 ~ 16.07	2.71	13.71
15	100kN/m <sup>2</sup> を超える	1.00	0.00 ~ 0.97	114.56	3mを超える	- ~ -	-	-	100kN/m <sup>2</sup> を超える	1.00	11.67 ~ 14.80	114.56	3mを超える	- ~ -	-	-
	それ以外	1.00	0.97 ~ 8.76	100.00	それ以外	0.00 ~ 8.76	2.44	12.33	それ以外	1.00	5.00 ~ 11.67	100.00	それ以外	5.00 ~ 14.80	2.44	12.33

# 急傾斜地の崩壊区域調査

様式3-2 建築物に作用すると想定される衝撃に関する事項 (2/3)

調査年度 平成17年度

急傾斜地の位置		093A0575			箇所名		薬師		所在地		岩手県宮古市大字小山田4丁目					
横断 測線 番号	急傾斜地の下端に隣接する土地								急傾斜地内							
	土石等の移動の高さと力の大きさ				土石等の堆積高さと力の大きさ				土石等の移動の高さと力の大きさ				土石等の堆積高さと力の大きさ			
	区分	高さ (m)	下端からの距離 (m)	力の大きさ (kN/m <sup>2</sup> )	区分	下端からの水平 距離(m)	高さ (m)	力の大きさ (kN/m <sup>2</sup> )	区分	高さ (m)	上端からの比高 (m)	力の大きさ (kN/m <sup>2</sup> )	区分	上端からの比高 (m)	高さ (m)	力の大きさ (kN/m <sup>2</sup> )
16	100kN/m <sup>2</sup> を超える	1.00	0.00 ~ 2.09	132.41	3mを超える	- ~ -	-	-	100kN/m <sup>2</sup> を超える	1.00	10.95 ~ 18.80	132.41	3mを超える	- ~ -	-	-
	それ以外	1.00	2.09 ~ 9.88	100.00	それ以外	0.00 ~ 9.88	2.54	12.84	それ以外	1.00	5.00 ~ 10.95	100.00	それ以外	5.00 ~ 18.80	2.54	12.84
17	100kN/m <sup>2</sup> を超える	1.00	0.00 ~ 1.55	123.66	3mを超える	- ~ -	-	-	100kN/m <sup>2</sup> を超える	1.00	10.56 ~ 16.00	123.66	3mを超える	- ~ -	-	-
	それ以外	1.00	1.55 ~ 9.34	100.00	それ以外	0.00 ~ 9.34	2.33	11.78	それ以外	1.00	5.00 ~ 10.56	100.00	それ以外	5.00 ~ 16.00	2.33	11.78
18	100kN/m <sup>2</sup> を超える	-	- ~ -	-	3mを超える	- ~ -	-	-	100kN/m <sup>2</sup> を超える	-	- ~ -	-	3mを超える	- ~ -	-	-
	それ以外	1.00	0.00 ~ 6.75	85.29	それ以外	0.00 ~ 6.75	1.86	9.41	それ以外	1.00	5.00 ~ 8.42	85.29	それ以外	5.00 ~ 8.42	1.86	9.41
19	100kN/m <sup>2</sup> を超える	1.00	0.00 ~ 0.98	114.67	3mを超える	- ~ -	-	-	100kN/m <sup>2</sup> を超える	1.00	10.84 ~ 13.76	114.67	3mを超える	- ~ -	-	-
	それ以外	1.00	0.98 ~ 8.76	100.00	それ以外	0.00 ~ 8.76	2.32	11.71	それ以外	1.00	5.00 ~ 10.84	100.00	それ以外	5.00 ~ 13.76	2.32	11.71
20	100kN/m <sup>2</sup> を超える	1.00	0.00 ~ 1.72	126.30	3mを超える	- ~ -	-	-	100kN/m <sup>2</sup> を超える	1.00	10.60 ~ 16.98	126.30	3mを超える	- ~ -	-	-
	それ以外	1.00	1.72 ~ 9.50	100.00	それ以外	0.00 ~ 9.50	2.31	11.70	それ以外	1.00	5.00 ~ 10.60	100.00	それ以外	5.00 ~ 16.98	2.31	11.70
21	100kN/m <sup>2</sup> を超える	1.00	0.00 ~ 1.49	122.77	3mを超える	- ~ -	-	-	100kN/m <sup>2</sup> を超える	1.00	12.66 ~ 23.51	122.77	3mを超える	- ~ -	-	-
	それ以外	1.00	1.49 ~ 9.28	100.00	それ以外	0.00 ~ 9.28	2.39	12.09	それ以外	1.00	5.00 ~ 12.66	100.00	それ以外	5.00 ~ 23.51	2.39	12.09
22	100kN/m <sup>2</sup> を超える	1.00	0.00 ~ 1.69	125.89	3mを超える	- ~ -	-	-	100kN/m <sup>2</sup> を超える	1.00	12.26 ~ 24.21	125.89	3mを超える	- ~ -	-	-
	それ以外	1.00	1.69 ~ 9.48	100.00	それ以外	0.00 ~ 9.48	2.42	12.21	それ以外	1.00	5.00 ~ 12.26	100.00	それ以外	5.00 ~ 24.21	2.42	12.21
23	100kN/m <sup>2</sup> を超える	1.00	0.00 ~ 2.72	142.92	3mを超える	- ~ -	-	-	100kN/m <sup>2</sup> を超える	1.00	10.54 ~ 23.74	142.92	3mを超える	- ~ -	-	-
	それ以外	1.00	2.72 ~ 10.51	100.00	それ以外	0.00 ~ 10.51	2.68	13.56	それ以外	1.00	5.00 ~ 10.54	100.00	それ以外	5.00 ~ 23.74	2.68	13.56
24	100kN/m <sup>2</sup> を超える	1.00	0.00 ~ 2.50	139.23	3mを超える	0.00 ~ 0.09	3.06	15.49	100kN/m <sup>2</sup> を超える	1.00	11.98 ~ 23.74	139.23	3mを超える	20.00 ~ 23.74	3.06	15.49
	それ以外	1.00	2.50 ~ 10.29	100.00	それ以外	0.09 ~ 10.29	3.00	15.16	それ以外	1.00	5.00 ~ 11.98	100.00	それ以外	5.00 ~ 20.00	3.00	15.16
25	100kN/m <sup>2</sup> を超える	1.00	0.00 ~ 2.36	136.90	3mを超える	0.00 ~ 0.16	3.11	15.74	100kN/m <sup>2</sup> を超える	1.00	12.41 ~ 23.74	136.90	3mを超える	20.00 ~ 23.74	3.11	15.74
	それ以外	1.00	2.36 ~ 10.15	100.00	それ以外	0.16 ~ 10.15	3.00	15.16	それ以外	1.00	5.00 ~ 12.41	100.00	それ以外	5.00 ~ 20.00	3.00	15.16
26	100kN/m <sup>2</sup> を超える	1.00	0.00 ~ 2.76	143.52	3mを超える	- ~ -	-	-	100kN/m <sup>2</sup> を超える	1.00	10.90 ~ 23.26	143.52	3mを超える	- ~ -	-	-
	それ以外	1.00	2.76 ~ 10.54	100.00	それ以外	0.00 ~ 10.54	2.88	14.58	それ以外	1.00	5.00 ~ 10.90	100.00	それ以外	5.00 ~ 23.26	2.88	14.58
27	100kN/m <sup>2</sup> を超える	1.00	0.00 ~ 2.55	139.95	3mを超える	- ~ -	-	-	100kN/m <sup>2</sup> を超える	1.00	11.40 ~ 22.63	139.95	3mを超える	- ~ -	-	-
	それ以外	1.00	2.55 ~ 10.33	100.00	それ以外	0.00 ~ 10.33	2.98	15.07	それ以外	1.00	5.00 ~ 11.40	100.00	それ以外	5.00 ~ 22.63	2.98	15.07
28	100kN/m <sup>2</sup> を超える	1.00	0.00 ~ 2.58	140.55	3mを超える	- ~ -	-	-	100kN/m <sup>2</sup> を超える	1.00	10.58 ~ 21.63	140.55	3mを超える	- ~ -	-	-
	それ以外	1.00	2.58 ~ 10.37	100.00	それ以外	0.00 ~ 10.37	2.77	14.02	それ以外	1.00	5.00 ~ 10.58	100.00	それ以外	5.00 ~ 21.63	2.77	14.02
29	100kN/m <sup>2</sup> を超える	1.00	0.00 ~ 1.62	124.79	3mを超える	- ~ -	-	-	100kN/m <sup>2</sup> を超える	1.00	11.53 ~ 19.86	124.79	3mを超える	- ~ -	-	-
	それ以外	1.00	1.62 ~ 9.41	100.00	それ以外	0.00 ~ 9.41	2.17	10.96	それ以外	1.00	5.00 ~ 11.53	100.00	それ以外	5.00 ~ 19.86	2.17	10.96
30	100kN/m <sup>2</sup> を超える	1.00	0.00 ~ 1.82	127.94	3mを超える	- ~ -	-	-	100kN/m <sup>2</sup> を超える	1.00	11.67 ~ 22.48	127.94	3mを超える	- ~ -	-	-
	それ以外	1.00	1.82 ~ 9.60	100.00	それ以外	0.00 ~ 9.60	2.46	12.43	それ以外	1.00	5.00 ~ 11.67	100.00	それ以外	5.00 ~ 22.48	2.46	12.43

岩手県

# 急傾斜地の崩壊区域調書

様式3-2 建築物に作用すると想定される衝撃に関する事項 (3/3)

調査年度 平成17年度

急傾斜地の位置		箇所番号 093A0575			箇所名		薬師		所在地		岩手県宮古市大字小山田4丁目					
横断 測線 番号	急傾斜地の下端に隣接する土地								急傾斜地内							
	土石等の移動の高さと力の大きさ				土石等の堆積高さと力の大きさ				土石等の移動の高さと力の大きさ				土石等の堆積高さと力の大きさ			
	区分	高さ (m)	下端からの距離 (m)	力の大きさ (kN/m <sup>2</sup> )	区分	下端からの水平 距離(m)	高さ (m)	力の大きさ (kN/m <sup>2</sup> )	区分	高さ (m)	上端からの比高 (m)	力の大きさ (kN/m <sup>2</sup> )	区分	上端からの比高 (m)	高さ (m)	力の大きさ (kN/m <sup>2</sup> )
31	100kN/m <sup>2</sup> を超える	1.00	0.00 ~ 2.05	131.79	3mを超える	- ~ -	-	-	100kN/m <sup>2</sup> を超える	1.00	11.41 ~ 23.79	131.79	3mを超える	- ~ -	-	-
	それ以外	1.00	2.05 ~ 9.84	100.00	それ以外	0.00 ~ 9.84	2.48	12.56	それ以外	1.00	5.00 ~ 11.41	100.00	それ以外	5.00 ~ 23.79	2.48	12.56
32	100kN/m <sup>2</sup> を超える	1.00	0.00 ~ 2.94	146.66	3mを超える	- ~ -	-	-	100kN/m <sup>2</sup> を超える	1.00	10.59 ~ 24.82	146.66	3mを超える	- ~ -	-	-
	それ以外	1.00	2.94 ~ 10.73	100.00	それ以外	0.00 ~ 10.73	2.78	14.05	それ以外	1.00	5.00 ~ 10.59	100.00	それ以外	5.00 ~ 24.82	2.78	14.05
	100kN/m <sup>2</sup> を超える		~		3mを超える	~			100kN/m <sup>2</sup> を超える		~		3mを超える	~		
	それ以外		~		それ以外	~			それ以外		~		それ以外	~		
	100kN/m <sup>2</sup> を超える		~		3mを超える	~			100kN/m <sup>2</sup> を超える		~		3mを超える	~		
	それ以外		~		それ以外	~			それ以外		~		それ以外	~		
	100kN/m <sup>2</sup> を超える		~		3mを超える	~			100kN/m <sup>2</sup> を超える		~		3mを超える	~		
	それ以外		~		それ以外	~			それ以外		~		それ以外	~		
	100kN/m <sup>2</sup> を超える		~		3mを超える	~			100kN/m <sup>2</sup> を超える		~		3mを超える	~		
	それ以外		~		それ以外	~			それ以外		~		それ以外	~		
	100kN/m <sup>2</sup> を超える		~		3mを超える	~			100kN/m <sup>2</sup> を超える		~		3mを超える	~		
	それ以外		~		それ以外	~			それ以外		~		それ以外	~		
	100kN/m <sup>2</sup> を超える		~		3mを超える	~			100kN/m <sup>2</sup> を超える		~		3mを超える	~		
	それ以外		~		それ以外	~			それ以外		~		それ以外	~		
	100kN/m <sup>2</sup> を超える		~		3mを超える	~			100kN/m <sup>2</sup> を超える		~		3mを超える	~		
	それ以外		~		それ以外	~			それ以外		~		それ以外	~		
	100kN/m <sup>2</sup> を超える		~		3mを超える	~			100kN/m <sup>2</sup> を超える		~		3mを超える	~		
	それ以外		~		それ以外	~			それ以外		~		それ以外	~		