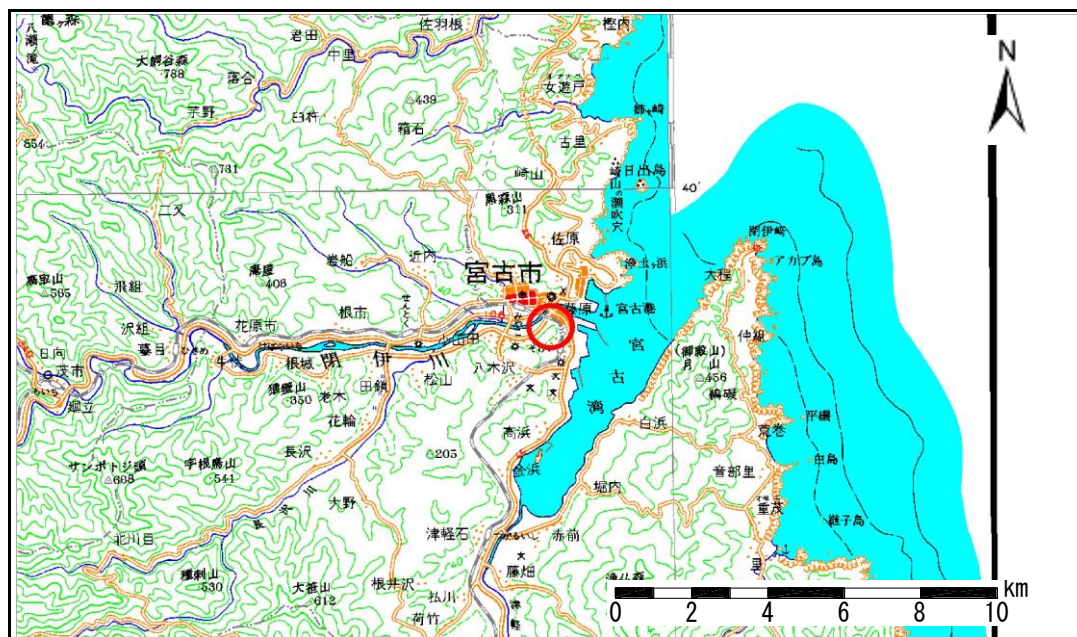


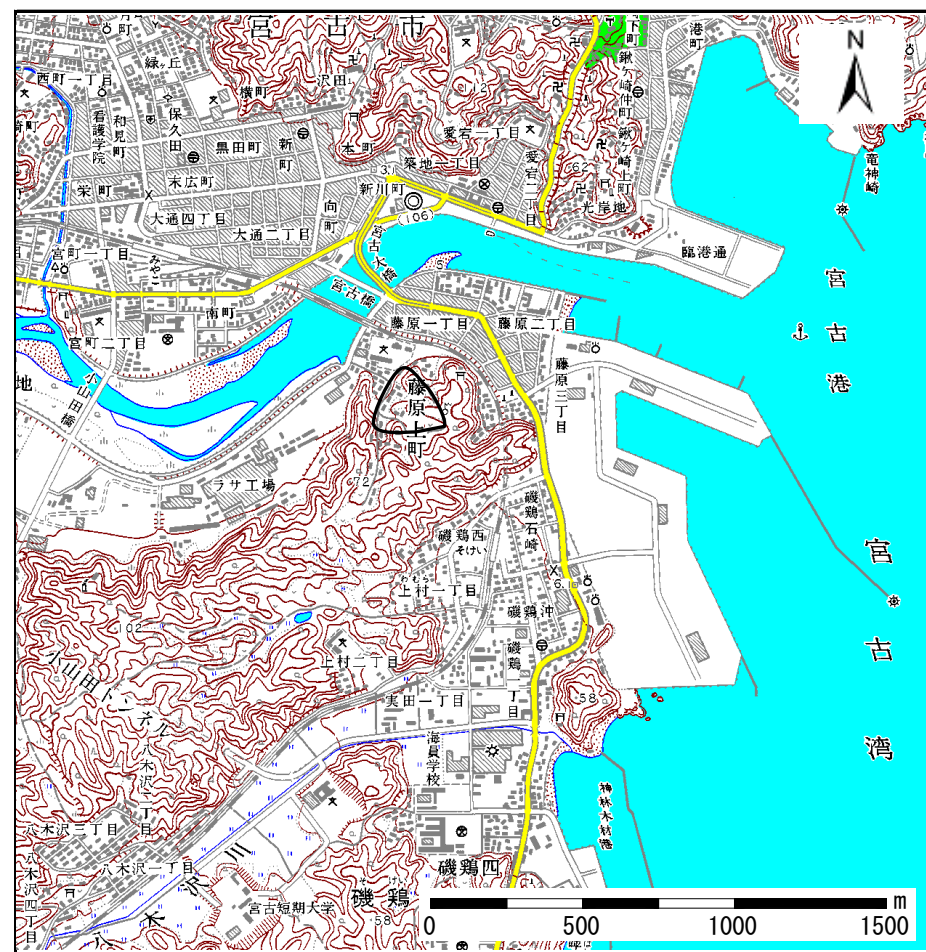
土砂災害防止に関する基礎調査(急傾斜地の崩壊)

表紙 概況、位置図

自然現象の種類	急傾斜地の崩壊
箇所番号	093A0572
箇所名	藤原上町
所在地	岩手県宮古市大字藤原上町
調査機関	岩手県宮古地方振興局土木部



概況図 (S=1:200,000)



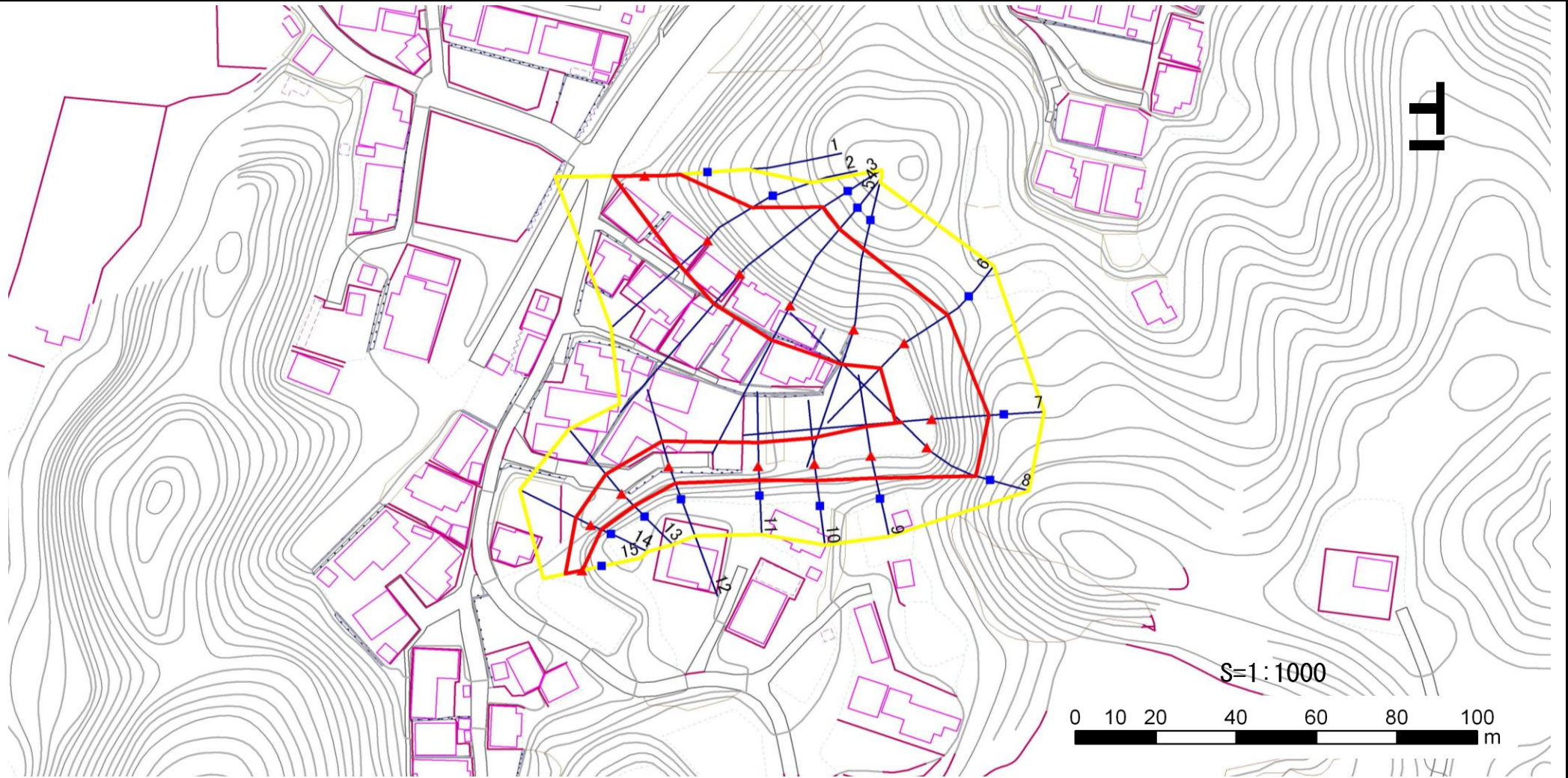
位置図 (S=1:25,000)

岩手県

急傾斜地の崩壊区域調書

様式3-1 危害のおそれのある土地、著しい危害のおそれのある土地の設定図

調査年度	平成17年度					
急傾斜地の位置	箇所番号	093A0572	箇所名	藤原上町	所在地	岩手県宮古市大字藤原上町



凡例	■ 上端	— 横断測線	— 危害のおそれのある土地の区域	— 土石等の移動による力が100kN/m ² を超える範囲
	▲ 下端		— 著しい危害のおそれのある土地の区域	— 土石等の堆積高が3mを超える範囲

急傾斜地の崩壊区域調書

様式3-2 建築物に作用すると想定される衝撃に関する事項 (1/1)

調査年度 平成17年度

急傾斜地の位置		箇所番号		093A0572		箇所名		藤原上町		所在地		岩手県宮古市大字藤原上町				
横断 測線 番号	急傾斜地の下端に隣接する土地								急傾斜地内							
	土石等の移動の高さと力の大きさ				土石等の堆積高さとの大きさ				土石等の移動の高さと力の大きさ				土石等の堆積高さとの大きさ			
	区分	高さ (m)	下端からの距離 (m)	力の大きさ (kN/m ²)	区分	下端からの水平 距離(m)	高さ (m)	力の大きさ (kN/m ²)	区分	高さ (m)	上端からの比高 (m)	力の大きさ (kN/m ²)	区分	上端からの比高 (m)	高さ (m)	力の大きさ (kN/m ²)
1	100kN/m ² を超える	1.00	0.00 ~ 0.22	103.25	3mを超える	- ~ -	-	-	100kN/m ² を超える	1.00	10.63 ~ 11.25	103.25	3mを超える	- ~ -	-	-
	それ以外	1.00	0.22 ~ 8.01	100.00	それ以外	0.00 ~ 8.01	2.12	10.71	それ以外	1.00	5.00 ~ 10.63	100.00	それ以外	5.00 ~ 11.25	2.12	10.71
2	100kN/m ² を超える	1.00	0.00 ~ 1.73	126.52	3mを超える	- ~ -	-	-	100kN/m ² を超える	1.00	10.59 ~ 16.52	126.52	3mを超える	- ~ -	-	-
	それ以外	1.00	1.73 ~ 9.51	100.00	それ以外	0.00 ~ 9.51	2.43	12.31	それ以外	1.00	5.00 ~ 10.59	100.00	それ以外	5.00 ~ 16.52	2.43	12.31
3	100kN/m ² を超える	1.00	0.00 ~ 2.30	135.88	3mを超える	- ~ -	-	-	100kN/m ² を超える	1.00	10.91 ~ 23.17	135.88	3mを超える	- ~ -	-	-
	それ以外	1.00	2.30 ~ 10.09	100.00	それ以外	0.00 ~ 10.09	2.55	12.90	それ以外	1.00	5.00 ~ 10.91	100.00	それ以外	5.00 ~ 23.17	2.55	12.90
4	100kN/m ² を超える	1.00	0.00 ~ 2.31	136.03	3mを超える	- ~ -	-	-	100kN/m ² を超える	1.00	10.68 ~ 21.48	136.03	3mを超える	- ~ -	-	-
	それ以外	1.00	2.31 ~ 10.10	100.00	それ以外	0.00 ~ 10.10	2.61	13.18	それ以外	1.00	5.00 ~ 10.68	100.00	それ以外	5.00 ~ 21.48	2.61	13.18
5	100kN/m ² を超える	1.00	0.00 ~ 1.66	125.40	3mを超える	- ~ -	-	-	100kN/m ² を超える	1.00	11.12 ~ 18.61	125.40	3mを超える	- ~ -	-	-
	それ以外	1.00	1.66 ~ 9.44	100.00	それ以外	0.00 ~ 9.44	2.21	11.17	それ以外	1.00	5.00 ~ 11.12	100.00	それ以外	5.00 ~ 18.61	2.21	11.17
6	100kN/m ² を超える	1.00	0.00 ~ 0.98	114.69	3mを超える	- ~ -	-	-	100kN/m ² を超える	1.00	10.75 ~ 14.01	114.69	3mを超える	- ~ -	-	-
	それ以外	1.00	0.98 ~ 8.76	100.00	それ以外	0.00 ~ 8.76	2.09	10.56	それ以外	1.00	5.00 ~ 10.75	100.00	それ以外	5.00 ~ 14.01	2.09	10.56
7	100kN/m ² を超える	1.00	0.00 ~ 1.38	120.89	3mを超える	0.00 ~ 0.47	3.37	17.05	100kN/m ² を超える	1.00	15.81 ~ 23.66	120.89	3mを超える	20.00 ~ 23.66	3.37	17.05
	それ以外	1.00	1.38 ~ 9.16	100.00	それ以外	0.47 ~ 9.16	3.00	15.16	それ以外	1.00	5.00 ~ 15.81	100.00	それ以外	5.00 ~ 20.00	3.00	15.16
8	100kN/m ² を超える	1.00	0.00 ~ 1.29	119.57	3mを超える	0.00 ~ 0.51	3.41	17.25	100kN/m ² を超える	1.00	16.52 ~ 24.35	119.57	3mを超える	20.00 ~ 24.35	3.41	17.25
	それ以外	1.00	1.29 ~ 9.08	100.00	それ以外	0.51 ~ 9.08	3.00	15.16	それ以外	1.00	5.00 ~ 16.52	100.00	それ以外	5.00 ~ 20.00	3.00	15.16
9	100kN/m ² を超える	-	- ~ -	-	3mを超える	- ~ -	-	-	100kN/m ² を超える	-	- ~ -	-	3mを超える	- ~ -	-	-
	それ以外	1.00	0.00 ~ 7.54	96.50	それ以外	0.00 ~ 7.54	2.36	11.95	それ以外	1.00	5.00 ~ 10.48	96.50	それ以外	5.00 ~ 10.48	2.36	11.95
10	100kN/m ² を超える	-	- ~ -	-	3mを超える	- ~ -	-	-	100kN/m ² を超える	-	- ~ -	-	3mを超える	- ~ -	-	-
	それ以外	1.00	0.00 ~ 6.76	85.41	それ以外	0.00 ~ 0.00	1.75	8.84	それ以外	1.00	5.00 ~ 8.21	85.41	それ以外	5.00 ~ 8.21	1.75	8.84
11	100kN/m ² を超える	-	- ~ -	-	3mを超える	- ~ -	-	-	100kN/m ² を超える	-	- ~ -	-	3mを超える	- ~ -	-	-
	それ以外	1.00	0.00 ~ 6.06	75.95	それ以外	0.00 ~ 6.06	2.16	10.92	それ以外	1.00	5.00 ~ 9.51	75.95	それ以外	5.00 ~ 9.51	2.16	10.92
12	100kN/m ² を超える	-	- ~ -	-	3mを超える	- ~ -	-	-	100kN/m ² を超える	-	- ~ -	-	3mを超える	- ~ -	-	-
	それ以外	1.00	0.00 ~ 6.77	85.56	それ以外	0.00 ~ 6.77	2.57	12.97	それ以外	1.00	5.00 ~ 10.21	85.56	それ以外	5.00 ~ 10.21	2.57	12.97
13	100kN/m ² を超える	-	- ~ -	-	3mを超える	- ~ -	-	-	100kN/m ² を超える	-	- ~ -	-	3mを超える	- ~ -	-	-
	それ以外	1.00	0.00 ~ 6.36	80.00	それ以外	0.00 ~ 6.36	2.70	13.63	それ以外	1.00	5.00 ~ 10.61	80.00	それ以外	5.00 ~ 10.61	2.70	13.63
14	100kN/m ² を超える	-	- ~ -	-	3mを超える	0.00 ~ 0.09	3.10	15.65	100kN/m ² を超える	-	- ~ -	-	3mを超える	10.00 ~ 10.00	3.10	15.65
	それ以外	1.00	0.00 ~ 4.25	53.13	それ以外	0.09 ~ 4.25	3.00	15.16	それ以外	1.00	5.00 ~ 10.00	53.13	それ以外	5.00 ~ 10.00	3.00	15.16
15	100kN/m ² を超える	-	- ~ -	-	3mを超える	- ~ -	-	-	100kN/m ² を超える	-	- ~ -	-	3mを超える	- ~ -	-	-
	それ以外	1.00	0.00 ~ 4.34	54.23	それ以外	0.00 ~ 4.34	1.97	9.98	それ以外	1.00	5.00 ~ 5.00	54.23	それ以外	5.00 ~ 5.00	1.97	9.98