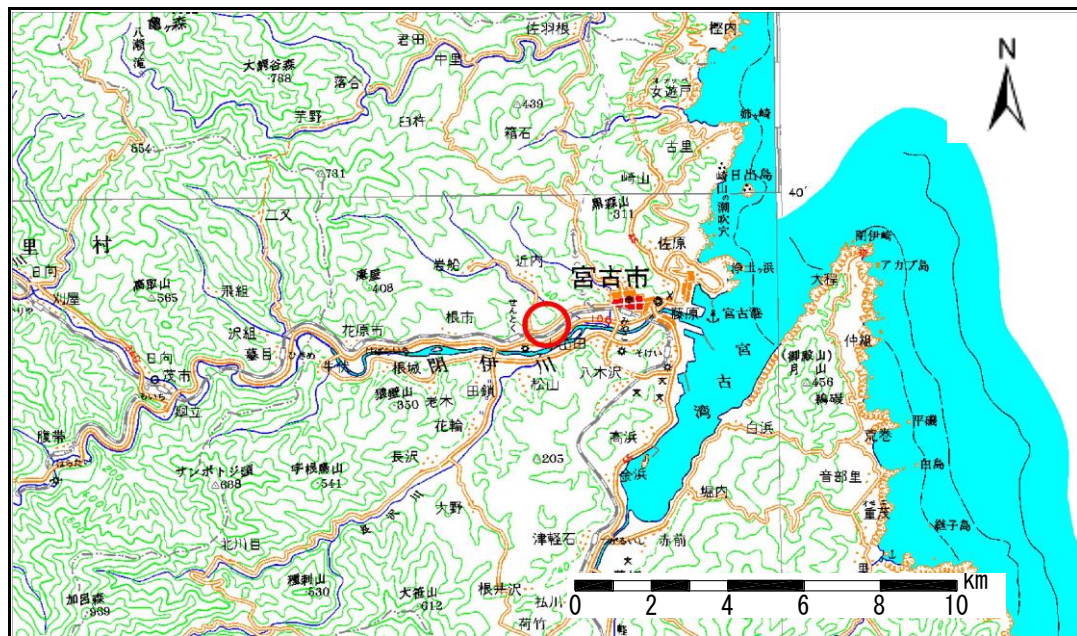


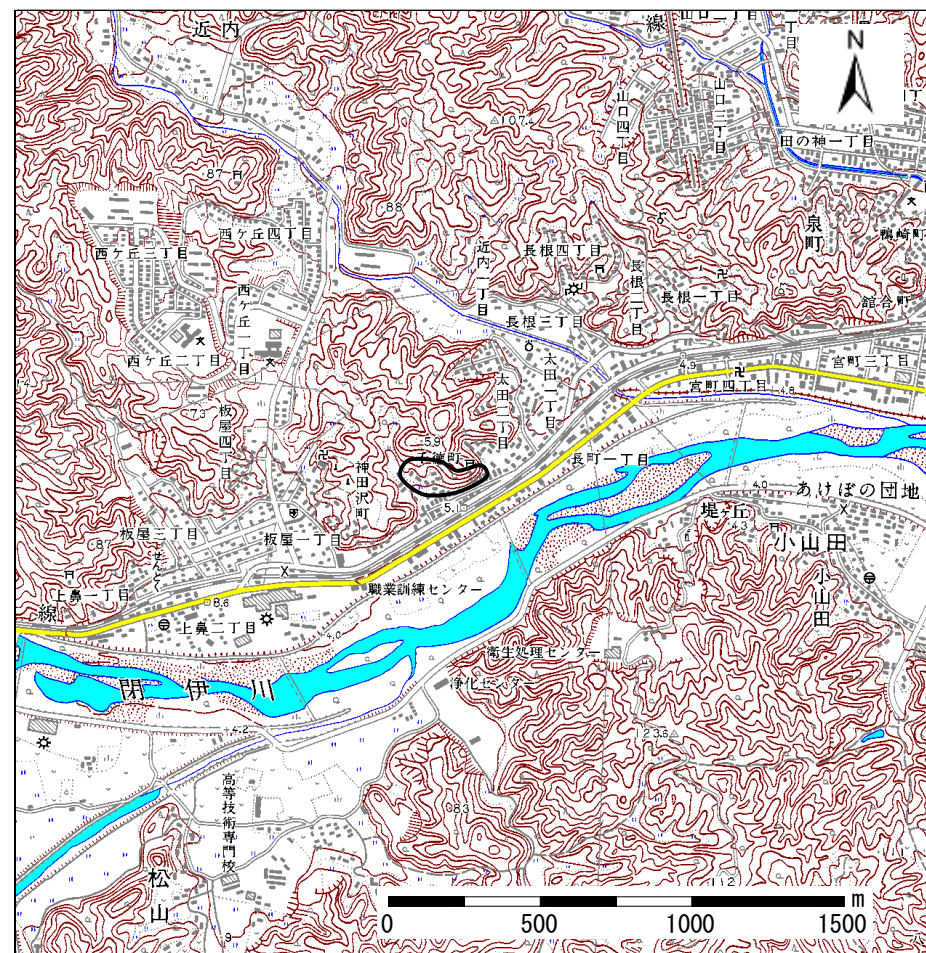
# 土砂災害防止に関する基礎調査(急傾斜地の崩壊)

表紙 概況、位置図

自然現象の種類	急傾斜地の崩壊
箇所番号	093A0570
箇所名	千徳
所在地	岩手県宮古市大字千徳町
調査機関	岩手県宮古地方振興局土木部



概況図 (S=1:200,000)



位置図 (S=1:25,000)

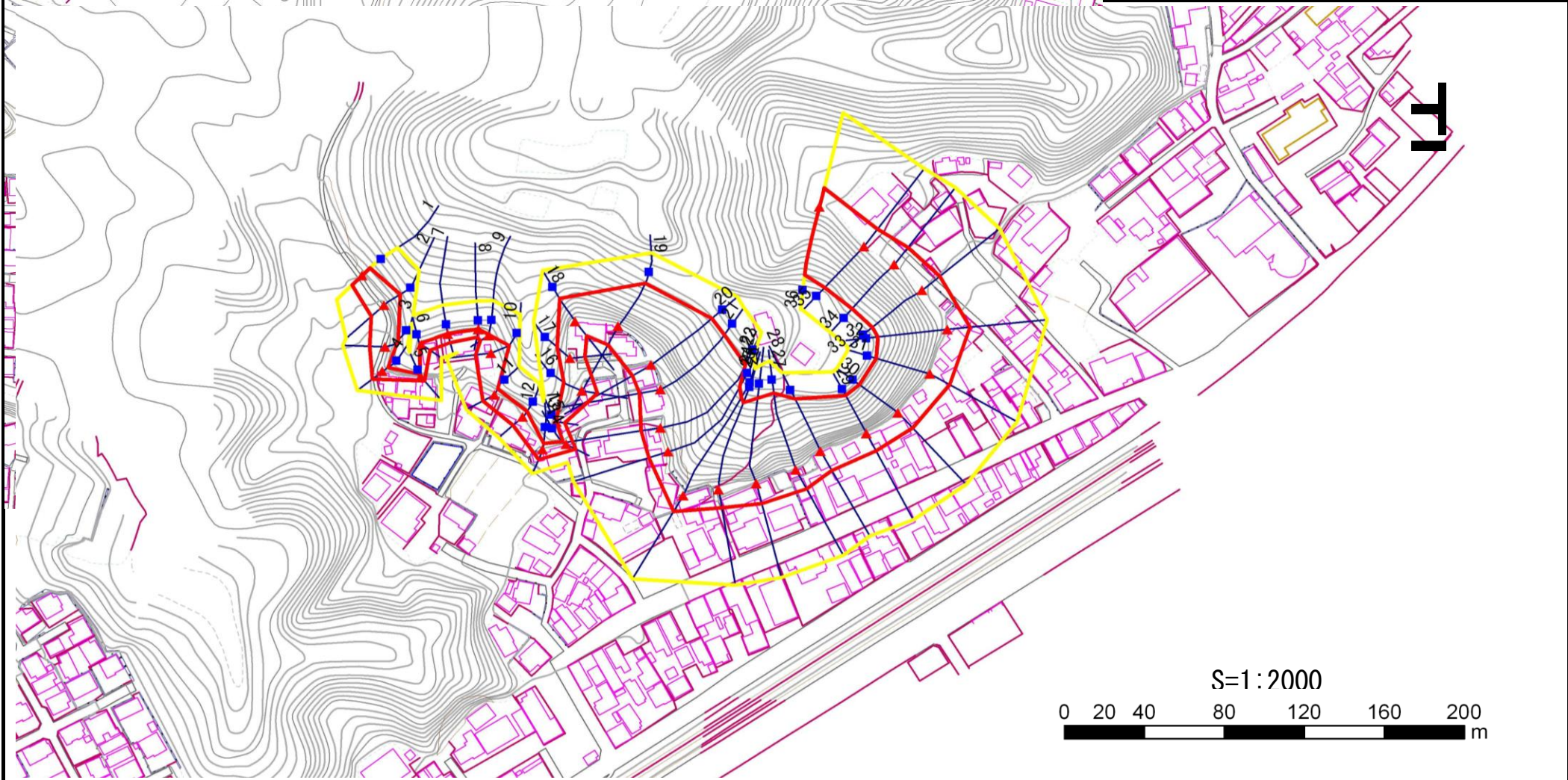
岩手県

# 急傾斜地の崩壊区域調書

様式3-1 危害のおそれのある土地、著しい危害のおそれのある土地の設定図

調査年度 平成17年度

急傾斜地の位置 箇所番号 093A0570 箇所名 千徳 所在地 岩手県宮古市大字千徳町



- |    |      |        |                     |  |
|----|------|--------|---------------------|--|
| 凡例 | ■ 上端 | — 横断測線 | — 危害のおそれのある土地の区域    | — 土石等の移動による力が100kN/m <sup>2</sup> を超える範囲 |
|    | ▲ 下端 |        | — 著しい危害のおそれのある土地の区域 | — 土石等の堆積高が3mを超える範囲                       |

# 急傾斜地の崩壊区域調査

様式3-2 建築物に作用すると想定される衝撃に関する事項 (1/3)

														調査年度		平成17年度			
急傾斜地の位置				箇所番号				箇所名				千徳		所在地		岩手県宮古市大字千徳町			
横断 測線 番号	急傾斜地の下端に隣接する土地													急傾斜地内					
	土石等の移動の高さと力の大きさ				土石等の堆積高さと力の大きさ				土石等の移動の高さと力の大きさ				土石等の堆積高さと力の大きさ						
	区分	高さ (m)	下端からの距離 (m)	力の大きさ (kN/m <sup>2</sup> )	区分	下端からの水平 距離(m)	高さ (m)	力の大きさ (kN/m <sup>2</sup> )	区分	高さ (m)	上端からの比高 (m)	力の大きさ (kN/m <sup>2</sup> )	区分	上端からの比高 (m)	高さ (m)	力の大きさ (kN/m <sup>2</sup> )			
1	100kN/m <sup>2</sup> を超える	-	- ~ -	-	3mを超える	- ~ -	-	-	100kN/m <sup>2</sup> を超える	-	- ~ -	-	3mを超える	- ~ -	-	-			
	それ以外	1.00	0.00 ~ 6.99	88.69	それ以外	0.00 ~ 0.00	1.69	8.52	それ以外	1.00	5.00 ~ 8.83	88.69	それ以外	5.00 ~ 8.83	1.69	8.52			
2	100kN/m <sup>2</sup> を超える	1.00	0.00 ~ 0.79	111.84	3mを超える	- ~ -	-	-	100kN/m <sup>2</sup> を超える	1.00	10.55 ~ 12.84	111.84	3mを超える	- ~ -	-	-			
	それ以外	1.00	0.79 ~ 8.58	100.00	それ以外	0.00 ~ 8.58	2.22	11.24	それ以外	1.00	5.00 ~ 10.55	100.00	それ以外	5.00 ~ 12.84	2.22	11.24			
3	100kN/m <sup>2</sup> を超える	1.00	0.00 ~ 0.03	100.44	3mを超える	- ~ -	-	-	100kN/m <sup>2</sup> を超える	1.00	10.56 ~ 10.64	100.44	3mを超える	- ~ -	-	-			
	それ以外	1.00	0.03 ~ 7.81	100.00	それ以外	0.00 ~ 7.81	2.15	10.86	それ以外	1.00	5.00 ~ 10.56	100.00	それ以外	5.00 ~ 10.64	2.15	10.86			
4	100kN/m <sup>2</sup> を超える	-	- ~ -	-	3mを超える	- ~ -	-	-	100kN/m <sup>2</sup> を超える	-	- ~ -	-	3mを超える	- ~ -	-	-			
	それ以外	1.00	0.00 ~ 6.45	81.15	それ以外	0.00 ~ 6.45	1.90	9.59	それ以外	1.00	5.00 ~ 8.00	81.15	それ以外	5.00 ~ 8.00	1.90	9.59			
5	100kN/m <sup>2</sup> を超える	-	- ~ -	-	3mを超える	- ~ -	-	-	100kN/m <sup>2</sup> を超える	-	- ~ -	-	3mを超える	- ~ -	-	-			
	それ以外	1.00	0.00 ~ 2.77	36.02	それ以外	0.00 ~ 2.77	2.68	13.53	それ以外	1.00	5.00 ~ 8.00	36.02	それ以外	5.00 ~ 8.00	2.68	13.53			
6	100kN/m <sup>2</sup> を超える	-	- ~ -	-	3mを超える	- ~ -	-	-	100kN/m <sup>2</sup> を超える	-	- ~ -	-	3mを超える	- ~ -	-	-			
	それ以外	1.00	0.00 ~ 5.04	62.78	それ以外	0.00 ~ 5.04	1.97	9.98	それ以外	1.00	5.00 ~ 6.00	62.78	それ以外	5.00 ~ 6.00	1.97	9.98			
7	100kN/m <sup>2</sup> を超える	-	- ~ -	-	3mを超える	- ~ -	-	-	100kN/m <sup>2</sup> を超える	-	- ~ -	-	3mを超える	- ~ -	-	-			
	それ以外	1.00	0.00 ~ 4.52	56.33	それ以外	0.00 ~ 4.52	1.98	9.99	それ以外	1.00	5.00 ~ 5.25	56.33	それ以外	5.00 ~ 5.25	1.98	9.99			
8	100kN/m <sup>2</sup> を超える	-	- ~ -	-	3mを超える	- ~ -	-	-	100kN/m <sup>2</sup> を超える	-	- ~ -	-	3mを超える	- ~ -	-	-			
	それ以外	1.00	0.00 ~ 4.17	52.16	それ以外	0.00 ~ 4.17	2.08	10.49	それ以外	1.00	5.00 ~ 5.25	52.16	それ以外	5.00 ~ 5.25	2.08	10.49			
9	100kN/m <sup>2</sup> を超える	-	- ~ -	-	3mを超える	- ~ -	-	-	100kN/m <sup>2</sup> を超える	-	- ~ -	-	3mを超える	- ~ -	-	-			
	それ以外	1.00	0.00 ~ 4.90	61.05	それ以外	0.00 ~ 0.00	1.64	8.31	それ以外	1.00	5.00 ~ 5.26	61.05	それ以外	5.00 ~ 5.26	1.64	8.31			
10	100kN/m <sup>2</sup> を超える	1.00	0.00 ~ 0.02	100.31	3mを超える	- ~ -	-	-	100kN/m <sup>2</sup> を超える	1.00	11.19 ~ 11.25	100.31	3mを超える	- ~ -	-	-			
	それ以外	1.00	0.02 ~ 7.81	100.00	それ以外	0.00 ~ 7.81	2.03	10.25	それ以外	1.00	5.00 ~ 11.19	100.00	それ以外	5.00 ~ 11.25	2.03	10.25			
11	100kN/m <sup>2</sup> を超える	-	- ~ -	-	3mを超える	- ~ -	-	-	100kN/m <sup>2</sup> を超える	-	- ~ -	-	3mを超える	- ~ -	-	-			
	それ以外	1.00	0.00 ~ 6.57	82.85	それ以外	0.00 ~ 6.57	1.85	9.34	それ以外	1.00	5.00 ~ 8.02	82.85	それ以外	5.00 ~ 8.02	1.85	9.34			
12	100kN/m <sup>2</sup> を超える	-	- ~ -	-	3mを超える	- ~ -	-	-	100kN/m <sup>2</sup> を超える	-	- ~ -	-	3mを超える	- ~ -	-	-			
	それ以外	1.00	0.00 ~ 6.57	82.90	それ以外	0.00 ~ 6.57	1.85	9.36	それ以外	1.00	5.00 ~ 8.04	82.90	それ以外	5.00 ~ 8.04	1.85	9.36			
13	100kN/m <sup>2</sup> を超える	-	- ~ -	-	3mを超える	- ~ -	-	-	100kN/m <sup>2</sup> を超える	-	- ~ -	-	3mを超える	- ~ -	-	-			
	それ以外	1.00	0.00 ~ 5.61	70.07	それ以外	0.00 ~ 0.00	1.57	7.93	それ以外	1.00	5.00 ~ 6.76	70.07	それ以外	5.00 ~ 6.76	1.57	7.93			
14	100kN/m <sup>2</sup> を超える	-	- ~ -	-	3mを超える	- ~ -	-	-	100kN/m <sup>2</sup> を超える	-	- ~ -	-	3mを超える	- ~ -	-	-			
	それ以外	1.00	0.00 ~ 5.36	66.88	それ以外	0.00 ~ 0.00	1.57	7.92	それ以外	1.00	5.00 ~ 6.32	66.88	それ以外	5.00 ~ 6.32	1.57	7.92			
15	100kN/m <sup>2</sup> を超える	-	- ~ -	-	3mを超える	- ~ -	-	-	100kN/m <sup>2</sup> を超える	-	- ~ -	-	3mを超える	- ~ -	-	-			
	それ以外	1.00	0.00 ~ 4.13	51.72	それ以外	0.00 ~ 4.13	2.11	10.65	それ以外	1.00	5.00 ~ 5.38	51.72	それ以外	5.00 ~ 5.38	2.11	10.65			

# 急傾斜地の崩壊区域調書

様式3-2 建築物に作用すると想定される衝撃に関する事項 (2/3)

調査年度	平成17年度
------	--------

急傾斜地の位置		093A0570		箇所名		千徳		所在地		岩手県宮古市大字千徳町						
横断 測線 番号	急傾斜地の下端に隣接する土地								急傾斜地内							
	土石等の移動の高さと力の大きさ				土石等の堆積高さとの力の大きさ				土石等の移動の高さと力の大きさ				土石等の堆積高さとの力の大きさ			
	区 分	高さ (m)	下端からの距離 (m)	力の大きさ (kN/m <sup>2</sup> )	区 分	下端からの水平 距離(m)	高さ (m)	力の大きさ (kN/m <sup>2</sup> )	区 分	高さ (m)	上端からの比高 (m)	力の大きさ (kN/m <sup>2</sup> )	区 分	上端からの比高 (m)	高さ (m)	力の大きさ (kN/m <sup>2</sup> )
16	100kN/m <sup>2</sup> を超える	-	- ~ -	-	3mを超える	- ~ -	-	100kN/m <sup>2</sup> を超える	-	- ~ -	-	3mを超える	- ~ -	-	-	
	それ以外	1.00	0.00 ~ 7.77	99.77	それ以外	0.00 ~ 7.77	2.00	10.11	それ以外	1.00	5.00 ~ 11.43	99.77	それ以外	5.00 ~ 11.43	2.00	10.11
17	100kN/m <sup>2</sup> を超える	-	- ~ -	-	3mを超える	- ~ -	-	100kN/m <sup>2</sup> を超える	-	- ~ -	-	3mを超える	- ~ -	-	-	
	それ以外	1.00	0.00 ~ 7.44	94.96	それ以外	0.00 ~ 7.44	2.00	10.13	それ以外	1.00	5.00 ~ 10.39	94.96	それ以外	5.00 ~ 10.39	2.00	10.13
18	100kN/m <sup>2</sup> を超える	1.00	0.00 ~ 1.50	122.88	3mを超える	- ~ -	-	100kN/m <sup>2</sup> を超える	1.00	10.54 ~ 15.68	122.88	3mを超える	- ~ -	-	-	
	それ以外	1.00	1.50 ~ 9.29	100.00	それ以外	0.00 ~ 9.29	2.35	11.86	それ以外	1.00	5.00 ~ 10.54	100.00	それ以外	5.00 ~ 15.68	2.35	11.86
19	100kN/m <sup>2</sup> を超える	1.00	0.00 ~ 3.07	148.91	3mを超える	0.00 ~ 0.23	3.13	15.80	100kN/m <sup>2</sup> を超える	1.00	10.59 ~ 26.30	148.91	3mを超える	25.00 ~ 26.30	3.13	15.80
	それ以外	1.00	3.07 ~ 10.86	100.00	それ以外	0.23 ~ 10.86	3.00	15.16	それ以外	1.00	5.00 ~ 10.59	100.00	それ以外	5.00 ~ 25.00	3.00	15.16
20	100kN/m <sup>2</sup> を超える	1.00	0.00 ~ 3.15	150.26	3mを超える	0.00 ~ 0.12	3.06	15.48	100kN/m <sup>2</sup> を超える	1.00	10.63 ~ 32.86	150.26	3mを超える	30.00 ~ 32.86	3.06	15.48
	それ以外	1.00	3.15 ~ 10.93	100.00	それ以外	0.12 ~ 10.93	3.00	15.16	それ以外	1.00	5.00 ~ 10.63	100.00	それ以外	5.00 ~ 30.00	3.00	15.16
21	100kN/m <sup>2</sup> を超える	1.00	0.00 ~ 3.16	150.40	3mを超える	0.00 ~ 0.08	3.04	15.36	100kN/m <sup>2</sup> を超える	1.00	10.68 ~ 35.26	150.40	3mを超える	30.00 ~ 35.26	3.04	15.36
	それ以外	1.00	3.16 ~ 10.94	100.00	それ以外	0.08 ~ 10.94	3.00	15.16	それ以外	1.00	5.00 ~ 10.68	100.00	それ以外	5.00 ~ 30.00	3.00	15.16
22	100kN/m <sup>2</sup> を超える	1.00	0.00 ~ 2.22	134.55	3mを超える	- ~ -	-	-	100kN/m <sup>2</sup> を超える	1.00	12.13 ~ 38.51	134.55	3mを超える	- ~ -	-	-
	それ以外	1.00	2.22 ~ 10.01	100.00	それ以外	0.00 ~ 10.01	2.83	14.29	それ以外	1.00	5.00 ~ 12.13	100.00	それ以外	5.00 ~ 38.51	2.83	14.29
23	100kN/m <sup>2</sup> を超える	1.00	0.00 ~ 2.56	140.13	3mを超える	- ~ -	-	-	100kN/m <sup>2</sup> を超える	1.00	11.47 ~ 36.92	140.13	3mを超える	- ~ -	-	-
	それ以外	1.00	2.56 ~ 10.34	100.00	それ以外	0.00 ~ 10.34	2.89	14.60	それ以外	1.00	5.00 ~ 11.47	100.00	それ以外	5.00 ~ 36.92	2.89	14.60
24	100kN/m <sup>2</sup> を超える	1.00	0.00 ~ 2.01	131.00	3mを超える	- ~ -	-	-	100kN/m <sup>2</sup> を超える	1.00	12.62 ~ 38.80	131.00	3mを超える	- ~ -	-	-
	それ以外	1.00	2.01 ~ 9.79	100.00	それ以外	0.00 ~ 9.79	2.79	14.11	それ以外	1.00	5.00 ~ 12.62	100.00	それ以外	5.00 ~ 38.80	2.79	14.11
25	100kN/m <sup>2</sup> を超える	1.00	0.00 ~ 1.94	129.95	3mを超える	- ~ -	-	-	100kN/m <sup>2</sup> を超える	1.00	12.48 ~ 32.20	129.95	3mを超える	- ~ -	-	-
	それ以外	1.00	1.94 ~ 9.73	100.00	それ以外	0.00 ~ 9.73	2.80	14.16	それ以外	1.00	5.00 ~ 12.48	100.00	それ以外	5.00 ~ 32.20	2.80	14.16
26	100kN/m <sup>2</sup> を超える	1.00	0.00 ~ 2.93	146.56	3mを超える	- ~ -	-	-	100kN/m <sup>2</sup> を超える	1.00	10.90 ~ 35.11	146.56	3mを超える	- ~ -	-	-
	それ以外	1.00	2.93 ~ 10.72	100.00	それ以外	0.00 ~ 10.72	2.98	15.06	それ以外	1.00	5.00 ~ 10.90	100.00	それ以外	5.00 ~ 35.11	2.98	15.06
27	100kN/m <sup>2</sup> を超える	1.00	0.00 ~ 3.34	153.62	3mを超える	0.00 ~ 0.20	3.10	15.67	100kN/m <sup>2</sup> を超える	1.00	10.56 ~ 35.47	153.62	3mを超える	30.00 ~ 35.47	3.10	15.67
	それ以外	1.00	3.34 ~ 11.13	100.00	それ以外	0.20 ~ 11.13	3.00	15.16	それ以外	1.00	5.00 ~ 10.56	100.00	それ以外	5.00 ~ 30.00	3.00	15.16
28	100kN/m <sup>2</sup> を超える	1.00	0.00 ~ 3.49	156.29	3mを超える	0.00 ~ 0.82	3.51	17.72	100kN/m <sup>2</sup> を超える	1.00	11.55 ~ 34.65	156.29	3mを超える	20.00 ~ 34.65	3.51	17.72
	それ以外	1.00	3.49 ~ 11.28	100.00	それ以外	0.82 ~ 11.28	3.00	15.16	それ以外	1.00	5.00 ~ 11.55	100.00	それ以外	5.00 ~ 20.00	3.00	15.16
29	100kN/m <sup>2</sup> を超える	1.00	0.00 ~ 2.22	134.45	3mを超える	0.00 ~ 1.29	3.96	20.03	100kN/m <sup>2</sup> を超える	1.00	16.26 ~ 34.65	134.45	3mを超える	20.00 ~ 34.65	3.96	20.03
	それ以外	1.00	2.22 ~ 10.00	100.00	それ以外	1.29 ~ 10.00	3.00	15.16	それ以外	1.00	5.00 ~ 16.26	100.00	それ以外	5.00 ~ 20.00	3.00	15.16
30	100kN/m <sup>2</sup> を超える	1.00	0.00 ~ 2.73	143.05	3mを超える	0.00 ~ 1.16	3.82	19.31	100kN/m <sup>2</sup> を超える	1.00	14.26 ~ 34.65	143.05	3mを超える	20.00 ~ 34.65	3.82	19.31
	それ以外	1.00	2.73 ~ 10.51	100.00	それ以外	1.16 ~ 10.51	3.00	15.16	それ以外	1.00	5.00 ~ 14.26	100.00	それ以外	5.00 ~ 20.00	3.00	15.16

# 急傾斜地の崩壊区域調書

様式3-2 建築物に作用すると想定される衝撃に関する事項 (3/3)

調査年度	平成17年度
------	--------

急傾斜地の位置		093A0570		箇所名		千徳		所在地		岩手県宮古市大字千徳町						
横断 測線 番号	急傾斜地の下端に隣接する土地								急傾斜地内							
	土石等の移動の高さと力の大きさ				土石等の堆積高さとの大きさ				土石等の移動の高さと力の大きさ				土石等の堆積高さとの大きさ			
	区分	高さ (m)	下端からの距離 (m)	力の大きさ (kN/m <sup>2</sup> )	区分	下端からの水平 距離(m)	高さ (m)	力の大きさ (kN/m <sup>2</sup> )	区分	高さ (m)	上端からの比高 (m)	力の大きさ (kN/m <sup>2</sup> )	区分	上端からの比高 (m)	高さ (m)	力の大きさ (kN/m <sup>2</sup> )
31	100kN/m <sup>2</sup> を超える	1.00	0.00 ~ 3.34	153.59	3mを超える	0.00 ~ 0.92	3.59	18.17	100kN/m <sup>2</sup> を超える	1.00	12.13 ~ 34.65	153.59	3mを超える	20.00 ~ 34.65	3.59	18.17
	それ以外	1.00	3.34 ~ 11.12	100.00	それ以外	0.92 ~ 11.12	3.00	15.16	それ以外	1.00	5.00 ~ 12.13	100.00	それ以外	5.00 ~ 20.00	3.00	15.16
32	100kN/m <sup>2</sup> を超える	1.00	0.00 ~ 3.59	158.10	3mを超える	0.00 ~ 0.50	3.28	16.59	100kN/m <sup>2</sup> を超える	1.00	10.67 ~ 34.65	158.10	3mを超える	25.00 ~ 34.65	3.28	16.59
	それ以外	1.00	3.59 ~ 11.38	100.00	それ以外	0.50 ~ 11.38	3.00	15.16	それ以外	1.00	5.00 ~ 10.67	100.00	それ以外	5.00 ~ 25.00	3.00	15.16
33	100kN/m <sup>2</sup> を超える	1.00	0.00 ~ 3.44	155.45	3mを超える	0.00 ~ 0.49	3.27	16.55	100kN/m <sup>2</sup> を超える	1.00	10.65 ~ 31.55	155.45	3mを超える	25.00 ~ 31.55	3.27	16.55
	それ以外	1.00	3.44 ~ 11.23	100.00	それ以外	0.49 ~ 11.23	3.00	15.16	それ以外	1.00	5.00 ~ 10.65	100.00	それ以外	5.00 ~ 25.00	3.00	15.16
34	100kN/m <sup>2</sup> を超える	1.00	0.00 ~ 3.25	151.96	3mを超える	0.00 ~ 0.14	3.07	15.54	100kN/m <sup>2</sup> を超える	1.00	10.53 ~ 29.50	151.96	3mを超える	25.00 ~ 29.50	3.07	15.54
	それ以外	1.00	3.25 ~ 11.03	100.00	それ以外	0.14 ~ 11.03	3.00	15.16	それ以外	1.00	5.00 ~ 10.53	100.00	それ以外	5.00 ~ 25.00	3.00	15.16
35	100kN/m <sup>2</sup> を超える	1.00	0.00 ~ 3.27	152.39	3mを超える	0.00 ~ 0.24	3.14	15.85	100kN/m <sup>2</sup> を超える	1.00	10.60 ~ 28.90	152.39	3mを超える	25.00 ~ 28.90	3.14	15.85
	それ以外	1.00	3.27 ~ 11.06	100.00	それ以外	0.24 ~ 11.06	3.00	15.16	それ以外	1.00	5.00 ~ 10.60	100.00	それ以外	5.00 ~ 25.00	3.00	15.16
36	100kN/m <sup>2</sup> を超える	1.00	0.00 ~ 2.24	134.91	3mを超える	- ~ -	-	-	100kN/m <sup>2</sup> を超える	1.00	11.48 ~ 27.35	134.91	3mを超える	- ~ -	-	-
	それ以外	1.00	2.24 ~ 10.03	100.00	それ以外	0.00 ~ 10.03	2.79	14.10	それ以外	1.00	5.00 ~ 11.48	100.00	それ以外	5.00 ~ 27.35	2.79	14.10
	100kN/m <sup>2</sup> を超える		~		3mを超える	~			100kN/m <sup>2</sup> を超える		~		3mを超える	~		
	それ以外		~		それ以外	~			それ以外		~		それ以外	~		
	100kN/m <sup>2</sup> を超える		~		3mを超える	~			100kN/m <sup>2</sup> を超える		~		3mを超える	~		
	それ以外		~		それ以外	~			それ以外		~		それ以外	~		
	100kN/m <sup>2</sup> を超える		~		3mを超える	~			100kN/m <sup>2</sup> を超える		~		3mを超える	~		
	それ以外		~		それ以外	~			それ以外		~		それ以外	~		
	100kN/m <sup>2</sup> を超える		~		3mを超える	~			100kN/m <sup>2</sup> を超える		~		3mを超える	~		
	それ以外		~		それ以外	~			それ以外		~		それ以外	~		
	100kN/m <sup>2</sup> を超える		~		3mを超える	~			100kN/m <sup>2</sup> を超える		~		3mを超える	~		
	それ以外		~		それ以外	~			それ以外		~		それ以外	~		
	100kN/m <sup>2</sup> を超える		~		3mを超える	~			100kN/m <sup>2</sup> を超える		~		3mを超える	~		
	それ以外		~		それ以外	~			それ以外		~		それ以外	~		