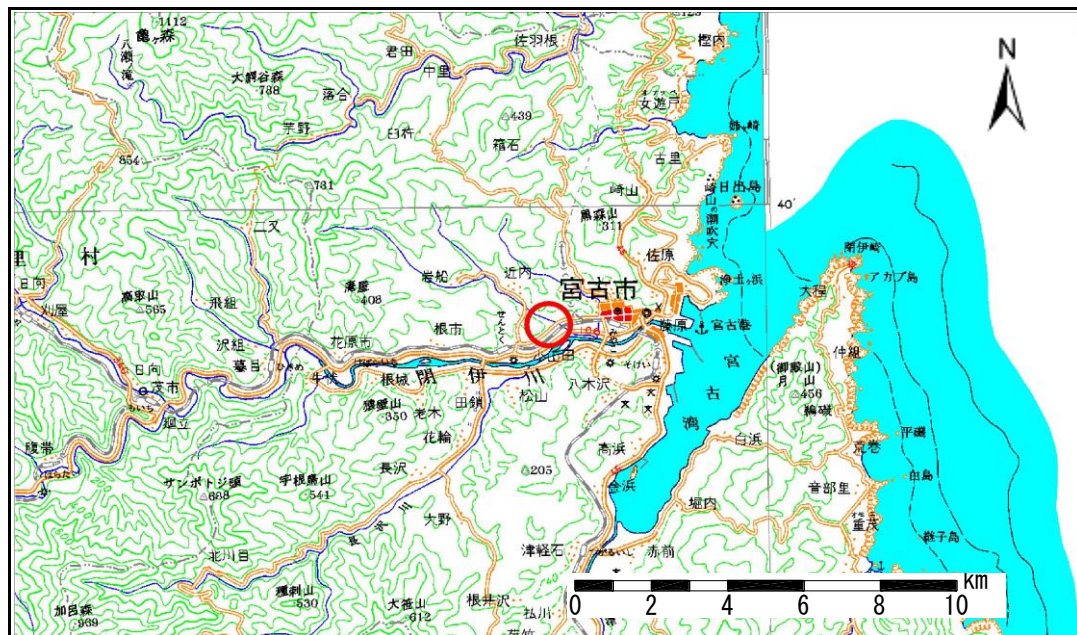


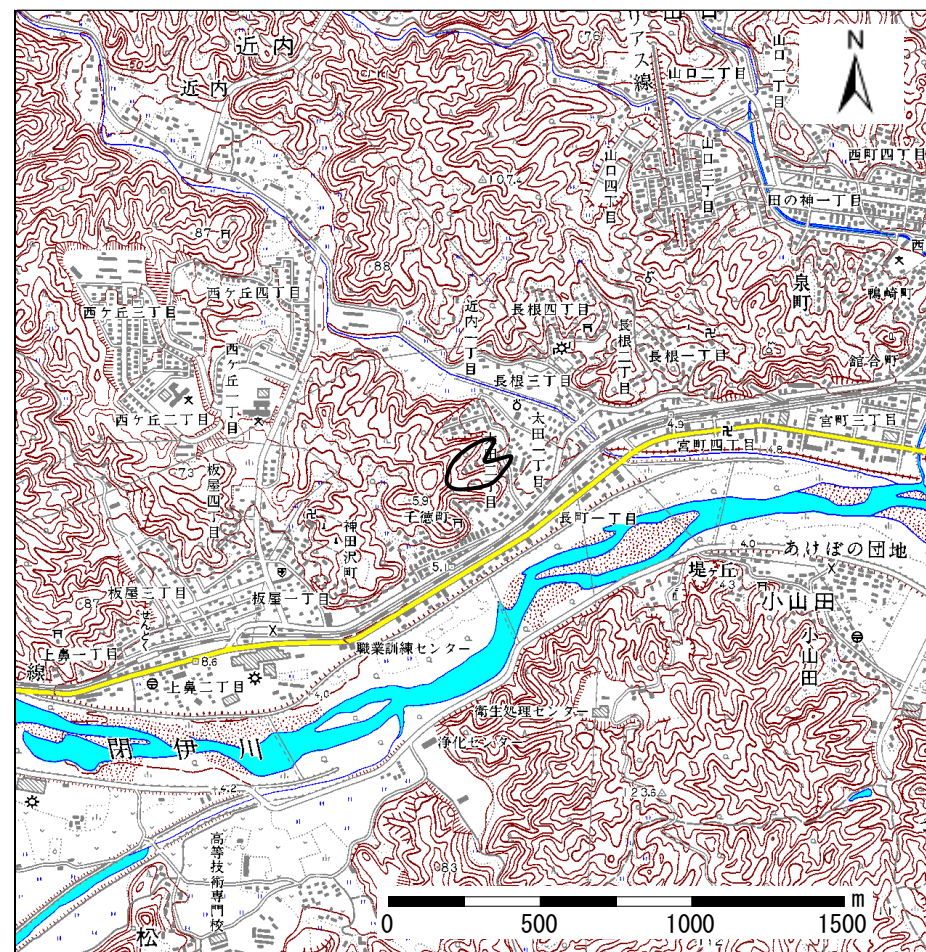
土砂災害防止に関する基礎調査(急傾斜地の崩壊)

表紙 概況、位置図

自然現象の種類	急傾斜地の崩壊
箇所番号	093A0567
箇所名	朝日丘団地
所在地	岩手県宮古市大字太田二丁目
調査機関	岩手県宮古地方振興局土木部



概況図 (S=1:200,000)



位置図 (S=1:25,000)

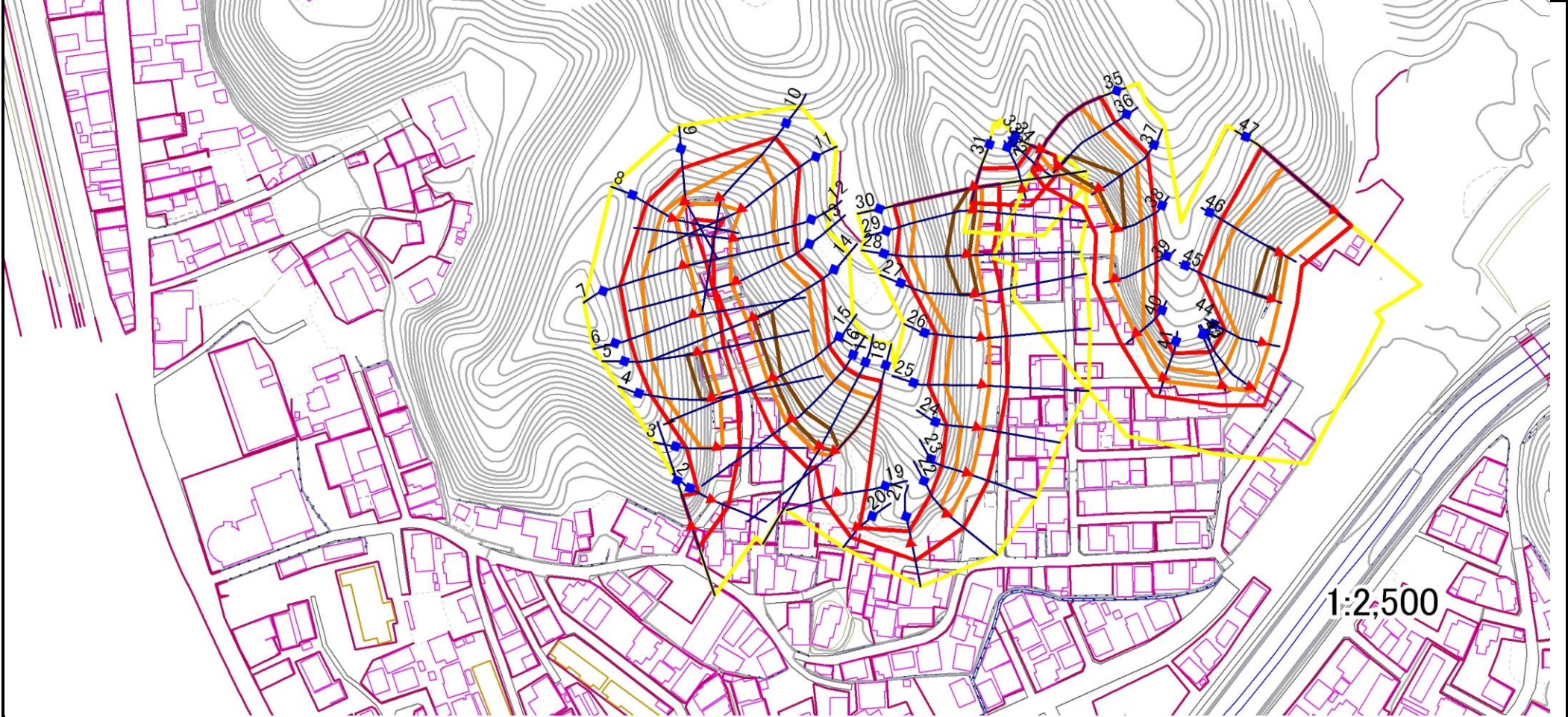
岩手県

急傾斜地の崩壊区域調書

様式3-1 危害のおそれのある土地、著しい危害のおそれのある土地の設定図

調査年度 平成17年度

急傾斜地の位置 箇所番号 093A0567 箇所名 朝日丘団地 所在地 岩手県宮古市大字太田二丁目



凡例		横断測線		危険区域		土石等の移動による力が100kN/m ² を超える範囲		土石等の堆積高が3mを超える範囲	
■	上端	—	横断測線	—	危害のおそれのある土地の区域	—	土石等の移動による力が100kN/m ² を超える範囲	—	土石等の堆積高が3mを超える範囲
▲	下端			—	著しい危害のおそれのある土地の区域	—		—	

急傾斜地の崩壊区域調書

様式3-2 建築物に作用すると想定される衝撃に関する事項(1/4)

														調査年度	平成17年度	
急傾斜地の位置		箇所番号			093A0567			箇所名		朝日丘団地		所在地		岩手県宮古市大字太田二丁目		
横断 測線 番号	急傾斜地の下端に隣接する土地								急傾斜地内							
	土石等の移動の高さと力の大きさ				土石等の堆積高さとの大きさ				土石等の移動の高さと力の大きさ				土石等の堆積高さとの大きさ			
	区分	高さ (m)	下端からの距離 (m)	力の大きさ (kN/m ²)	区分	下端からの水平 距離(m)	高さ (m)	力の大きさ (kN/m ²)	区分	高さ (m)	上端からの比高 (m)	力の大きさ (kN/m ²)	区分	上端からの比高 (m)	高さ (m)	力の大きさ (kN/m ²)
1	100kN/m ² を超える	1.00	0.00 ~ 1.49	122.61	3mを超える	- ~ -	-	-	100kN/m ² を超える	1.00	10.59 ~ 15.79	122.61	3mを超える	- ~ -	-	-
	それ以外	1.00	1.49 ~ 9.27	100.00	それ以外	0.00 ~ 9.27	2.32	11.71	それ以外	1.00	5.00 ~ 10.59	100.00	それ以外	5.00 ~ 15.79	2.32	11.71
2	100kN/m ² を超える	-	- ~ -	-	3mを超える	- ~ -	-	-	100kN/m ² を超える	-	- ~ -	-	3mを超える	- ~ -	-	-
	それ以外	1.00	0.00 ~ 7.69	98.66	それ以外	0.00 ~ 7.69	2.58	13.04	それ以外	1.00	5.00 ~ 12.94	98.66	それ以外	5.00 ~ 12.94	2.58	13.04
3	100kN/m ² を超える	1.00	0.00 ~ 1.92	129.60	3mを超える	- ~ -	-	-	100kN/m ² を超える	1.00	11.90 ~ 19.57	129.60	3mを超える	- ~ -	-	-
	それ以外	1.00	1.92 ~ 9.70	100.00	それ以外	0.00 ~ 9.70	2.68	13.54	それ以外	1.00	5.00 ~ 11.90	100.00	それ以外	5.00 ~ 19.57	2.68	13.54
4	100kN/m ² を超える	1.00	0.00 ~ 3.34	153.62	3mを超える	0.00 ~ 0.43	3.25	16.44	100kN/m ² を超える	1.00	10.92 ~ 29.78	153.62	3mを超える	25.00 ~ 29.78	3.25	16.44
	それ以外	1.00	3.34 ~ 11.13	100.00	それ以外	0.43 ~ 11.13	3.00	15.16	それ以外	1.00	5.00 ~ 10.92	100.00	それ以外	5.00 ~ 25.00	3.00	15.16
5	100kN/m ² を超える	1.00	0.00 ~ 3.36	153.90	3mを超える	0.00 ~ 0.41	3.24	16.38	100kN/m ² を超える	1.00	10.87 ~ 29.94	153.90	3mを超える	25.00 ~ 29.94	3.24	16.38
	それ以外	1.00	3.36 ~ 11.14	100.00	それ以外	0.41 ~ 11.14	3.00	15.16	それ以外	1.00	5.00 ~ 10.87	100.00	それ以外	5.00 ~ 25.00	3.00	15.16
6	100kN/m ² を超える	1.00	0.00 ~ 2.93	146.41	3mを超える	- ~ -	-	-	100kN/m ² を超える	1.00	10.59 ~ 27.46	146.41	3mを超える	- ~ -	-	-
	それ以外	1.00	2.93 ~ 10.71	100.00	それ以外	0.00 ~ 10.71	2.97	15.03	それ以外	1.00	5.00 ~ 10.59	100.00	それ以外	5.00 ~ 27.46	2.97	15.03
7	100kN/m ² を超える	1.00	0.00 ~ 2.04	131.54	3mを超える	- ~ -	-	-	100kN/m ² を超える	1.00	11.44 ~ 23.81	131.54	3mを超える	- ~ -	-	-
	それ以外	1.00	2.04 ~ 9.82	100.00	それ以外	0.00 ~ 9.82	2.48	12.54	それ以外	1.00	5.00 ~ 11.44	100.00	それ以外	5.00 ~ 23.81	2.48	12.54
8	100kN/m ² を超える	1.00	0.00 ~ 1.20	118.17	3mを超える	- ~ -	-	-	100kN/m ² を超える	1.00	10.71 ~ 14.85	118.17	3mを超える	- ~ -	-	-
	それ以外	1.00	1.20 ~ 8.99	100.00	それ以外	0.00 ~ 8.99	2.10	10.61	それ以外	1.00	5.00 ~ 10.71	100.00	それ以外	5.00 ~ 14.85	2.10	10.61
9	100kN/m ² を超える	1.00	0.00 ~ 0.46	106.87	3mを超える	- ~ -	-	-	100kN/m ² を超える	1.00	12.16 ~ 14.08	106.87	3mを超える	- ~ -	-	-
	それ以外	1.00	0.46 ~ 8.25	100.00	それ以外	0.00 ~ 8.25	1.96	9.89	それ以外	1.00	5.00 ~ 12.16	100.00	それ以外	5.00 ~ 14.08	1.96	9.89
10	100kN/m ² を超える	1.00	0.00 ~ 2.36	136.81	3mを超える	- ~ -	-	-	100kN/m ² を超える	1.00	11.35 ~ 28.12	136.81	3mを超える	- ~ -	-	-
	それ以外	1.00	2.36 ~ 10.14	100.00	それ以外	0.00 ~ 10.14	2.81	14.18	それ以外	1.00	5.00 ~ 11.35	100.00	それ以外	5.00 ~ 28.12	2.81	14.18
11	100kN/m ² を超える	1.00	0.00 ~ 1.47	122.45	3mを超える	- ~ -	-	-	100kN/m ² を超える	1.00	12.64 ~ 23.10	122.45	3mを超える	- ~ -	-	-
	それ以外	1.00	1.47 ~ 9.26	100.00	それ以外	0.00 ~ 9.26	2.39	12.10	それ以外	1.00	5.00 ~ 12.64	100.00	それ以外	5.00 ~ 23.10	2.39	12.10
12	100kN/m ² を超える	1.00	0.00 ~ 1.98	130.65	3mを超える	- ~ -	-	-	100kN/m ² を超える	1.00	11.34 ~ 22.49	130.65	3mを超える	- ~ -	-	-
	それ以外	1.00	1.98 ~ 9.77	100.00	それ以外	0.00 ~ 9.77	2.49	12.60	それ以外	1.00	5.00 ~ 11.34	100.00	それ以外	5.00 ~ 22.49	2.49	12.60
13	100kN/m ² を超える	1.00	0.00 ~ 2.92	146.38	3mを超える	- ~ -	-	-	100kN/m ² を超える	1.00	10.57 ~ 26.83	146.38	3mを超える	- ~ -	-	-
	それ以外	1.00	2.92 ~ 10.71	100.00	それ以外	0.00 ~ 10.71	2.99	15.12	それ以外	1.00	5.00 ~ 10.57	100.00	それ以外	5.00 ~ 26.83	2.99	15.12
14	100kN/m ² を超える	1.00	0.00 ~ 3.24	151.85	3mを超える	0.00 ~ 0.24	3.12	15.79	100kN/m ² を超える	1.00	10.54 ~ 31.37	151.85	3mを超える	25.00 ~ 31.37	3.12	15.79
	それ以外	1.00	3.24 ~ 11.02	100.00	それ以外	0.24 ~ 11.02	3.00	15.16	それ以外	1.00	5.00 ~ 10.54	100.00	それ以外	5.00 ~ 25.00	3.00	15.16
15	100kN/m ² を超える	1.00	0.00 ~ 3.17	150.58	3mを超える	0.00 ~ 0.18	3.10	15.67	100kN/m ² を超える	1.00	10.55 ~ 27.81	150.58	3mを超える	25.00 ~ 27.81	3.10	15.67
	それ以外	1.00	3.17 ~ 10.95	100.00	それ以外	0.18 ~ 10.95	3.00	15.16	それ以外	1.00	5.00 ~ 10.55	100.00	それ以外	5.00 ~ 25.00	3.00	15.16

急傾斜地の崩壊区域調書

様式3-2 建築物に作用すると想定される衝撃に関する事項 (2/4)

調査年度 平成17年度

急傾斜地の位置		箇所番号		093A0567		箇所名		朝日丘団地		所在地		岩手県宮古市大字太田二丁目				
横断 測線 番号	急傾斜地の下端に隣接する土地								急傾斜地内							
	土石等の移動の高さと力の大きさ				土石等の堆積高さとの大きさ				土石等の移動の高さと力の大きさ				土石等の堆積高さとの大きさ			
	区分	高さ (m)	下端からの距離 (m)	力の大きさ (kN/m ²)	区分	下端からの水平 距離(m)	高さ (m)	力の大きさ (kN/m ²)	区分	高さ (m)	上端からの比高 (m)	力の大きさ (kN/m ²)	区分	上端からの比高 (m)	高さ (m)	力の大きさ (kN/m ²)
16	100kN/m ² を超える	1.00	0.00 ~ 3.19	150.98	3mを超える	0.00 ~ 0.05	3.03	15.31	100kN/m ² を超える	1.00	10.53 ~ 29.87	150.98	3mを超える	25.00 ~ 29.87	3.03	15.31
	それ以外	1.00	3.19 ~ 10.97	100.00	それ以外	0.05 ~ 10.97	3.00	15.16	それ以外	1.00	5.00 ~ 10.53	100.00	それ以外	5.00 ~ 25.00	3.00	15.16
17	100kN/m ² を超える	1.00	0.00 ~ 3.25	151.95	3mを超える	0.00 ~ 0.23	3.12	15.77	100kN/m ² を超える	1.00	10.54 ~ 31.64	151.95	3mを超える	25.00 ~ 31.64	3.12	15.77
	それ以外	1.00	3.25 ~ 11.03	100.00	それ以外	0.23 ~ 11.03	3.00	15.16	それ以外	1.00	5.00 ~ 10.54	100.00	それ以外	5.00 ~ 25.00	3.00	15.16
18	100kN/m ² を超える	1.00	0.00 ~ 3.02	147.96	3mを超える	0.00 ~ 0.07	3.04	15.35	100kN/m ² を超える	1.00	10.69 ~ 31.49	147.96	3mを超える	30.00 ~ 31.49	3.04	15.35
	それ以外	1.00	3.02 ~ 10.80	100.00	それ以外	0.07 ~ 10.80	3.00	15.16	それ以外	1.00	5.00 ~ 10.69	100.00	それ以外	5.00 ~ 30.00	3.00	15.16
19	100kN/m ² を超える	-	- ~ -	-	3mを超える	- ~ -	-	-	100kN/m ² を超える	-	- ~ -	-	3mを超える	- ~ -	-	-
	それ以外	1.00	0.00 ~ 7.71	98.96	それ以外	0.00 ~ 7.71	1.94	9.80	それ以外	1.00	5.00 ~ 12.21	98.96	それ以外	5.00 ~ 12.21	1.94	9.80
20	100kN/m ² を超える	-	- ~ -	-	3mを超える	- ~ -	-	-	100kN/m ² を超える	-	- ~ -	-	3mを超える	- ~ -	-	-
	それ以外	1.00	0.00 ~ 4.95	61.67	それ以外	0.00 ~ 0.00	1.64	8.31	それ以外	1.00	5.00 ~ 5.33	61.67	それ以外	5.00 ~ 5.33	1.64	8.31
21	100kN/m ² を超える	-	- ~ -	-	3mを超える	- ~ -	-	-	100kN/m ² を超える	-	- ~ -	-	3mを超える	- ~ -	-	-
	それ以外	1.00	0.00 ~ 7.34	93.64	それ以外	0.00 ~ 0.00	1.76	8.88	それ以外	1.00	5.00 ~ 9.46	93.64	それ以外	5.00 ~ 9.46	1.76	8.88
22	100kN/m ² を超える	1.00	0.00 ~ 1.14	117.22	3mを超える	- ~ -	-	-	100kN/m ² を超える	1.00	10.53 ~ 14.08	117.22	3mを超える	- ~ -	-	-
	それ以外	1.00	1.14 ~ 8.93	100.00	それ以外	0.00 ~ 8.93	2.19	11.06	それ以外	1.00	5.00 ~ 10.53	100.00	それ以外	5.00 ~ 14.08	2.19	11.06
23	100kN/m ² を超える	1.00	0.00 ~ 1.54	123.45	3mを超える	- ~ -	-	-	100kN/m ² を超える	1.00	10.89 ~ 16.00	123.45	3mを超える	- ~ -	-	-
	それ以外	1.00	1.54 ~ 9.32	100.00	それ以外	0.00 ~ 9.32	2.53	12.78	それ以外	1.00	5.00 ~ 10.89	100.00	それ以外	5.00 ~ 16.00	2.53	12.78
24	100kN/m ² を超える	1.00	0.00 ~ 1.92	129.65	3mを超える	- ~ -	-	-	100kN/m ² を超える	1.00	11.34 ~ 18.54	129.65	3mを超える	- ~ -	-	-
	それ以外	1.00	1.92 ~ 9.71	100.00	それ以外	0.00 ~ 9.71	2.61	13.17	それ以外	1.00	5.00 ~ 11.34	100.00	それ以外	5.00 ~ 18.54	2.61	13.17
25	100kN/m ² を超える	1.00	0.00 ~ 2.67	141.99	3mを超える	- ~ -	-	-	100kN/m ² を超える	1.00	10.55 ~ 23.43	141.99	3mを超える	- ~ -	-	-
	それ以外	1.00	2.67 ~ 10.45	100.00	それ以外	0.00 ~ 10.45	2.67	13.50	それ以外	1.00	5.00 ~ 10.55	100.00	それ以外	5.00 ~ 23.43	2.67	13.50
26	100kN/m ² を超える	1.00	0.00 ~ 2.81	144.45	3mを超える	- ~ -	-	-	100kN/m ² を超える	1.00	11.06 ~ 24.05	144.45	3mを超える	- ~ -	-	-
	それ以外	1.00	2.81 ~ 10.60	100.00	それ以外	0.00 ~ 10.60	2.92	14.76	それ以外	1.00	5.00 ~ 11.06	100.00	それ以外	5.00 ~ 24.05	2.92	14.76
27	100kN/m ² を超える	1.00	0.00 ~ 3.44	155.33	3mを超える	0.00 ~ 0.67	3.39	17.15	100kN/m ² を超える	1.00	11.01 ~ 31.52	155.33	3mを超える	25.00 ~ 31.52	3.39	17.15
	それ以外	1.00	3.44 ~ 11.22	100.00	それ以外	0.67 ~ 11.22	3.00	15.16	それ以外	1.00	5.00 ~ 11.01	100.00	それ以外	5.00 ~ 25.00	3.00	15.16
28	100kN/m ² を超える	1.00	0.00 ~ 3.55	157.35	3mを超える	0.00 ~ 0.61	3.35	16.94	100kN/m ² を超える	1.00	10.86 ~ 33.37	157.35	3mを超える	25.00 ~ 33.37	3.35	16.94
	それ以外	1.00	3.55 ~ 11.34	100.00	それ以外	0.61 ~ 11.34	3.00	15.16	それ以外	1.00	5.00 ~ 10.86	100.00	それ以外	5.00 ~ 25.00	3.00	15.16
29	100kN/m ² を超える	1.00	0.00 ~ 3.40	154.61	3mを超える	0.00 ~ 0.37	3.20	16.15	100kN/m ² を超える	1.00	10.54 ~ 32.04	154.61	3mを超える	25.00 ~ 32.04	3.20	16.15
	それ以外	1.00	3.40 ~ 11.18	100.00	それ以外	0.37 ~ 11.18	3.00	15.16	それ以外	1.00	5.00 ~ 10.54	100.00	それ以外	5.00 ~ 25.00	3.00	15.16
30	100kN/m ² を超える	1.00	0.00 ~ 3.21	151.31	3mを超える	0.00 ~ 0.19	3.10	15.65	100kN/m ² を超える	1.00	10.57 ~ 32.11	151.31	3mを超える	30.00 ~ 32.11	3.10	15.65
	それ以外	1.00	3.21 ~ 10.99	100.00	それ以外	0.19 ~ 10.99	3.00	15.16	それ以外	1.00	5.00 ~ 10.57	100.00	それ以外	5.00 ~ 30.00	3.00	15.16

急傾斜地の崩壊区域調書

様式3-2 建築物に作用すると想定される衝撃に関する事項 (3/4)

調査年度	平成17年度
------	--------

急傾斜地の位置		093A0567			箇所名		朝日丘団地		所在地		岩手県宮古市大字太田二丁目					
横断 測線 番号	急傾斜地の下端に隣接する土地								急傾斜地内							
	土石等の移動の高さと力の大きさ				土石等の堆積高さとの力の大きさ				土石等の移動の高さと力の大きさ				土石等の堆積高さとの力の大きさ			
	区 分	高さ (m)	下端からの距離 (m)	力の大きさ (kN/m ²)	区 分	下端からの水平 距離(m)	高さ (m)	力の大きさ (kN/m ²)	区 分	高さ (m)	上端からの比高 (m)	力の大きさ (kN/m ²)	区 分	上端からの比高 (m)	高さ (m)	力の大きさ (kN/m ²)
31	100kN/m ² を超える	-	- ~ -	-	3mを超える	- ~ -	-	-	100kN/m ² を超える	-	- ~ -	-	3mを超える	- ~ -	-	-
	それ以外	1.00	0.00 ~ 7.02	89.04	それ以外	0.00 ~ 7.02	1.93	9.76	それ以外	1.00	5.00 ~ 10.06	89.04	それ以外	5.00 ~ 10.06	1.93	9.76
32	100kN/m ² を超える	-	- ~ -	-	3mを超える	- ~ -	-	-	100kN/m ² を超える	-	- ~ -	-	3mを超える	- ~ -	-	-
	それ以外	1.00	0.00 ~ 7.32	93.33	それ以外	0.00 ~ 7.32	1.93	9.76	それ以外	1.00	5.00 ~ 11.00	93.33	それ以外	5.00 ~ 11.00	1.93	9.76
33	100kN/m ² を超える	-	- ~ -	-	3mを超える	- ~ -	-	-	100kN/m ² を超える	-	- ~ -	-	3mを超える	- ~ -	-	-
	それ以外	1.00	0.00 ~ 7.28	92.66	それ以外	0.00 ~ 7.28	1.96	9.91	それ以外	1.00	5.00 ~ 10.40	92.66	それ以外	5.00 ~ 10.40	1.96	9.91
34	100kN/m ² を超える	-	- ~ -	-	3mを超える	- ~ -	-	-	100kN/m ² を超える	-	- ~ -	-	3mを超える	- ~ -	-	-
	それ以外	1.00	0.00 ~ 6.24	78.41	それ以外	0.00 ~ 0.00	1.58	7.98	それ以外	1.00	5.00 ~ 7.93	78.41	それ以外	5.00 ~ 7.93	1.58	7.98
35	100kN/m ² を超える	1.00	0.00 ~ 2.37	137.06	3mを超える	- ~ -	-	-	100kN/m ² を超える	1.00	11.31 ~ 27.94	137.06	3mを超える	- ~ -	-	-
	それ以外	1.00	2.37 ~ 10.16	100.00	それ以外	0.00 ~ 10.16	2.81	14.21	それ以外	1.00	5.00 ~ 11.31	100.00	それ以外	5.00 ~ 27.94	2.81	14.21
36	100kN/m ² を超える	1.00	0.00 ~ 3.31	153.15	3mを超える	0.00 ~ 0.37	3.20	16.16	100kN/m ² を超える	1.00	10.54 ~ 30.37	153.15	3mを超える	25.00 ~ 30.37	3.20	16.16
	それ以外	1.00	3.31 ~ 11.10	100.00	それ以外	0.37 ~ 11.10	3.00	15.16	それ以外	1.00	5.00 ~ 10.54	100.00	それ以外	5.00 ~ 25.00	3.00	15.16
37	100kN/m ² を超える	1.00	0.00 ~ 3.29	152.70	3mを超える	0.00 ~ 0.81	3.50	17.69	100kN/m ² を超える	1.00	11.52 ~ 30.91	152.70	3mを超える	20.00 ~ 30.91	3.50	17.69
	それ以外	1.00	3.29 ~ 11.07	100.00	それ以外	0.81 ~ 11.07	3.00	15.16	それ以外	1.00	5.00 ~ 11.52	100.00	それ以外	5.00 ~ 20.00	3.00	15.16
38	100kN/m ² を超える	1.00	0.00 ~ 2.43	138.02	3mを超える	0.00 ~ 0.08	3.05	15.43	100kN/m ² を超える	1.00	11.90 ~ 22.96	138.02	3mを超える	20.00 ~ 22.96	3.05	15.43
	それ以外	1.00	2.43 ~ 10.22	100.00	それ以外	0.08 ~ 10.22	3.00	15.16	それ以外	1.00	5.00 ~ 11.90	100.00	それ以外	5.00 ~ 20.00	3.00	15.16
39	100kN/m ² を超える	1.00	0.00 ~ 2.70	142.53	3mを超える	- ~ -	-	-	100kN/m ² を超える	1.00	11.18 ~ 23.34	142.53	3mを超える	- ~ -	-	-
	それ以外	1.00	2.70 ~ 10.48	100.00	それ以外	0.00 ~ 10.48	2.94	14.88	それ以外	1.00	5.00 ~ 11.18	100.00	それ以外	5.00 ~ 23.34	2.94	14.88
40	100kN/m ² を超える	1.00	0.00 ~ 1.00	115.00	3mを超える	- ~ -	-	-	100kN/m ² を超える	1.00	13.14 ~ 16.97	115.00	3mを超える	- ~ -	-	-
	それ以外	1.00	1.00 ~ 8.78	100.00	それ以外	0.00 ~ 8.78	2.79	14.12	それ以外	1.00	5.00 ~ 13.14	100.00	それ以外	5.00 ~ 16.97	2.79	14.12
41	100kN/m ² を超える	1.00	0.00 ~ 1.37	120.73	3mを超える	- ~ -	-	-	100kN/m ² を超える	1.00	10.81 ~ 15.18	120.73	3mを超える	- ~ -	-	-
	それ以外	1.00	1.37 ~ 9.15	100.00	それ以外	0.00 ~ 9.15	2.51	12.69	それ以外	1.00	5.00 ~ 10.81	100.00	それ以外	5.00 ~ 15.18	2.51	12.69
42	100kN/m ² を超える	1.00	0.00 ~ 0.85	112.72	3mを超える	- ~ -	-	-	100kN/m ² を超える	1.00	11.61 ~ 15.06	112.72	3mを超える	- ~ -	-	-
	それ以外	1.00	0.85 ~ 8.64	100.00	それ以外	0.00 ~ 8.64	2.16	10.93	それ以外	1.00	5.00 ~ 11.61	100.00	それ以外	5.00 ~ 15.06	2.16	10.93
43	100kN/m ² を超える	1.00	0.00 ~ 1.94	129.90	3mを超える	- ~ -	-	-	100kN/m ² を超える	1.00	11.12 ~ 20.80	129.90	3mを超える	- ~ -	-	-
	それ以外	1.00	1.94 ~ 9.72	100.00	それ以外	0.00 ~ 9.72	2.52	12.74	それ以外	1.00	5.00 ~ 11.12	100.00	それ以外	5.00 ~ 20.80	2.52	12.74
44	100kN/m ² を超える	1.00	0.00 ~ 2.55	140.05	3mを超える	- ~ -	-	-	100kN/m ² を超える	1.00	11.05 ~ 21.93	140.05	3mを超える	- ~ -	-	-
	それ以外	1.00	2.55 ~ 10.34	100.00	それ以外	0.00 ~ 10.34	2.92	14.75	それ以外	1.00	5.00 ~ 11.05	100.00	それ以外	5.00 ~ 21.93	2.92	14.75
45	100kN/m ² を超える	1.00	0.00 ~ 3.28	152.53	3mを超える	0.00 ~ 0.26	3.14	15.85	100kN/m ² を超える	1.00	10.53 ~ 31.67	152.53	3mを超える	25.00 ~ 31.67	3.14	15.85
	それ以外	1.00	3.28 ~ 11.06	100.00	それ以外	0.26 ~ 11.06	3.00	15.16	それ以外	1.00	5.00 ~ 10.53	100.00	それ以外	5.00 ~ 25.00	3.00	15.16

急傾斜地の崩壊区域調書

様式3-2 建築物に作用すると想定される衝撃に関する事項 (4/4)

調査年度 平成17年度

急傾斜地の位置		箇所番号 093A0567			箇所名 朝日丘団地		所在地 岩手県宮古市大字太田二丁目									
横断 測線 番号	急傾斜地の下端に隣接する土地								急傾斜地内							
	土石等の移動の高さと力の大きさ				土石等の堆積高さと力の大きさ				土石等の移動の高さと力の大きさ				土石等の堆積高さと力の大きさ			
	区分	高さ (m)	下端からの距離 (m)	力の大きさ (kN/m ²)	区分	下端からの水平 距離(m)	高さ (m)	力の大きさ (kN/m ²)	区分	高さ (m)	上端からの比高 (m)	力の大きさ (kN/m ²)	区分	上端からの比高 (m)	高さ (m)	力の大きさ (kN/m ²)
46	100kN/m ² を超える	1.00	0.00 ~ 3.35	153.76	3mを超える	0.00 ~ 0.46	3.25	16.43	100kN/m ² を超える	1.00	10.61 ~ 30.09	153.76	3mを超える	25.00 ~ 30.09	3.25	16.43
	それ以外	1.00	3.35 ~ 11.13	100.00	それ以外	0.46 ~ 11.13	3.00	15.16	それ以外	1.00	5.00 ~ 10.61	100.00	それ以外	5.00 ~ 25.00	3.00	15.16
47	100kN/m ² を超える	1.00	0.00 ~ 1.88	128.91	3mを超える	- ~ -	-	-	100kN/m ² を超える	1.00	12.48 ~ 30.03	128.91	3mを超える	- ~ -	-	-
	それ以外	1.00	1.88 ~ 9.66	100.00	それ以外	0.00 ~ 9.66	2.80	14.16	それ以外	1.00	5.00 ~ 12.48	100.00	それ以外	5.00 ~ 30.03	2.80	14.16
	100kN/m ² を超える		~		3mを超える	~			100kN/m ² を超える		~		3mを超える	~		
	それ以外		~		それ以外	~			それ以外		~		それ以外	~		
	100kN/m ² を超える		~		3mを超える	~			100kN/m ² を超える		~		3mを超える	~		
	それ以外		~		それ以外	~			それ以外		~		それ以外	~		
	100kN/m ² を超える		~		3mを超える	~			100kN/m ² を超える		~		3mを超える	~		
	それ以外		~		それ以外	~			それ以外		~		それ以外	~		
	100kN/m ² を超える		~		3mを超える	~			100kN/m ² を超える		~		3mを超える	~		
	それ以外		~		それ以外	~			それ以外		~		それ以外	~		
	100kN/m ² を超える		~		3mを超える	~			100kN/m ² を超える		~		3mを超える	~		
	それ以外		~		それ以外	~			それ以外		~		それ以外	~		
	100kN/m ² を超える		~		3mを超える	~			100kN/m ² を超える		~		3mを超える	~		
	それ以外		~		それ以外	~			それ以外		~		それ以外	~		
	100kN/m ² を超える		~		3mを超える	~			100kN/m ² を超える		~		3mを超える	~		
	それ以外		~		それ以外	~			それ以外		~		それ以外	~		
	100kN/m ² を超える		~		3mを超える	~			100kN/m ² を超える		~		3mを超える	~		
	それ以外		~		それ以外	~			それ以外		~		それ以外	~		