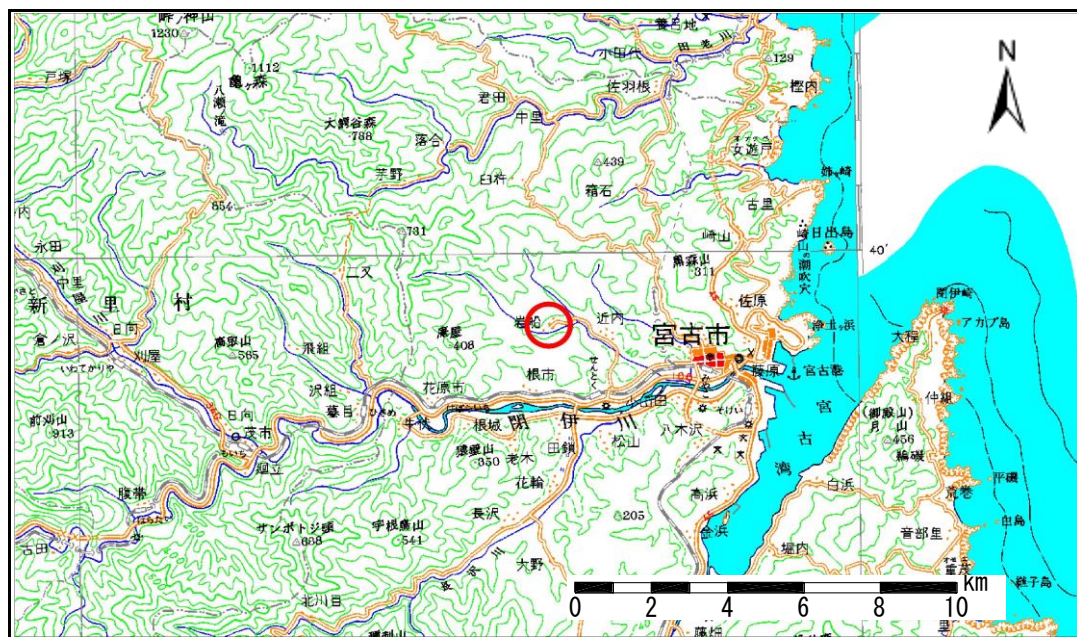


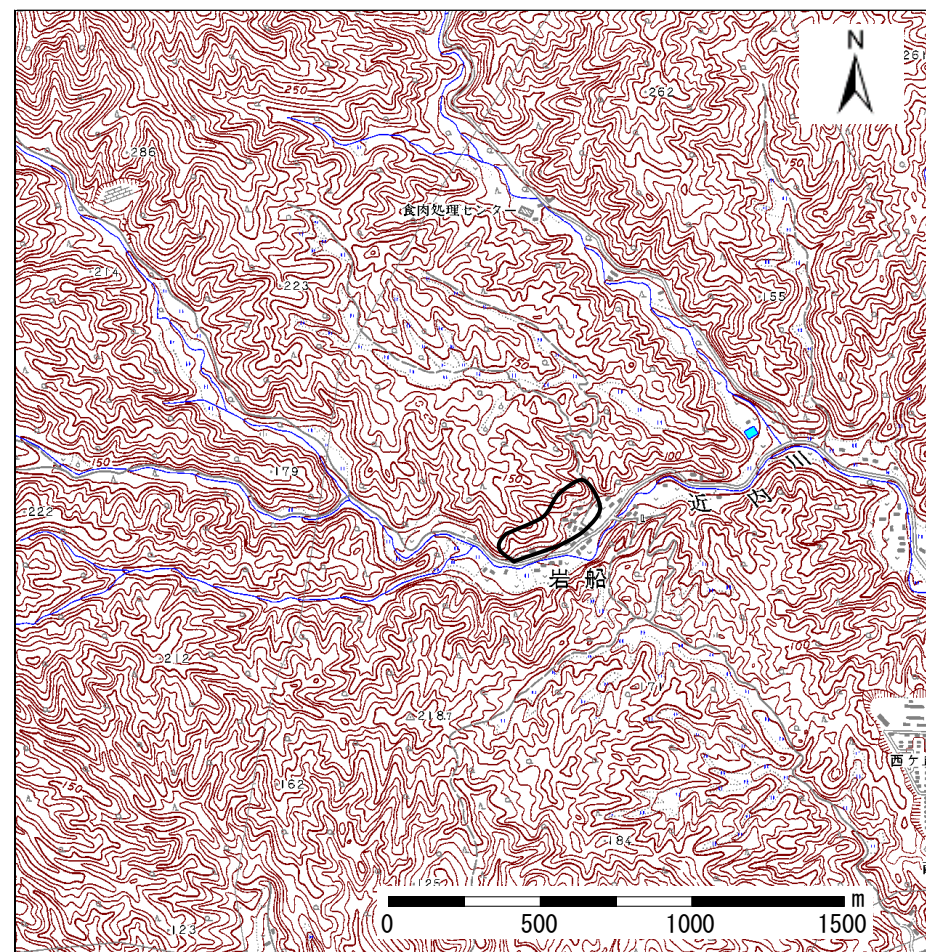
# 土砂災害防止に関する基礎調査(急傾斜地の崩壊)

表紙 概況、位置図

自然現象の種類	急傾斜地の崩壊
箇所番号	093A0566
箇所名	岩船
所在地	岩手県宮古市大字千徳字岩船
調査機関	岩手県宮古地方振興局土木部



概況図 (S=1:200,000)



位置図 (S=1:25,000)

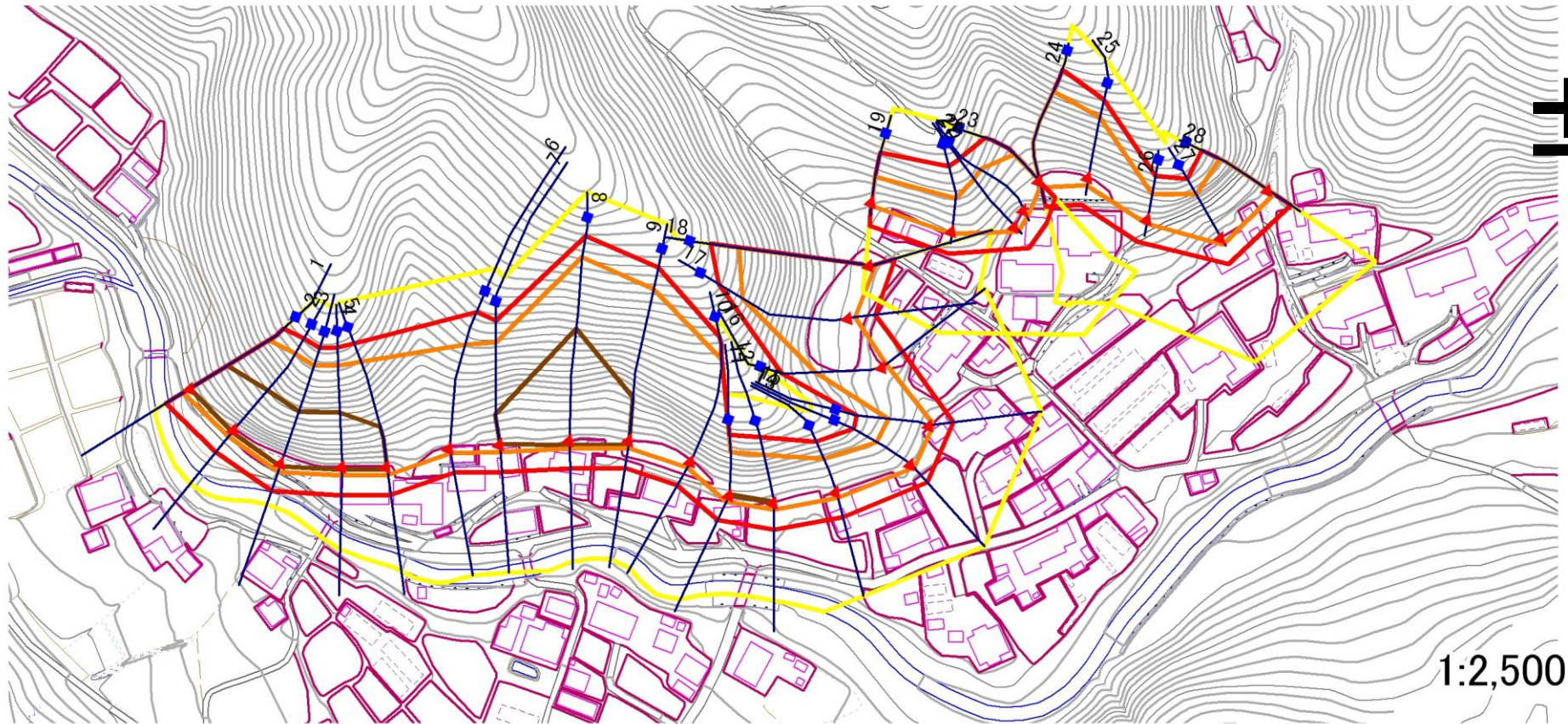
岩手県

# 急傾斜地の崩壊区域調書

様式3-1 危害のおそれのある土地、著しい危害のおそれのある土地の設定図

調査年度	平成17年度
------	--------

急傾斜地の位置	箇所番号	093A0566	箇所名	岩船	所在地	岩手県宮古市大字千徳字岩船
---------	------	----------	-----	----	-----	---------------



凡例	■ 上端	— 横断測線	— 危害のおそれのある土地の区域	— 土石等の移動による力が100kN/m <sup>2</sup> を超える範囲
	▲ 下端		— 著しい危害のおそれのある土地の区域	— 土石等の堆積高が3mを超える範囲

### 急傾斜地の崩壊区域調査

様式3-2 建築物に作用すると想定される衝撃に関する事項(1/2)

													調査年度	平成17年度			
急傾斜地の位置		箇所番号			O93A0566			箇所名		岩船		所在地		岩手県宮古市大字千徳字岩船			
横断 測線 番号	急傾斜地の下端に隣接する土地								急傾斜地内								
	土石等の移動の高さと力の大きさ				土石等の堆積高さとの力の大きさ				土石等の移動の高さと力の大きさ				土石等の堆積高さとの力の大きさ				
	区分	高さ (m)	下端からの距離 (m)	力の大きさ (kN/m <sup>2</sup> )	区分	下端からの水平 距離(m)	高さ (m)	力の大きさ (kN/m <sup>2</sup> )	区分	高さ (m)	上端からの比高 (m)	力の大きさ (kN/m <sup>2</sup> )	区分	上端からの比高 (m)	高さ (m)	力の大きさ (kN/m <sup>2</sup> )	
1	100kN/m <sup>2</sup> を超える	1.00	0.00 ~ 3.50	156.42	3mを超える	0.00 ~ 0.27	3.14	15.86	100kN/m <sup>2</sup> を超える	1.00	10.53 ~ 37.76	156.42	3mを超える	25.00 ~ 37.76	3.14	15.86	
	それ以外	1.00	3.50 ~ 11.28	100.00	それ以外	0.27 ~ 11.28	3.00	15.16	それ以外	1.00	5.00 ~ 10.53	100.00	それ以外	5.00 ~ 25.00	3.00	15.16	
2	100kN/m <sup>2</sup> を超える	1.00	0.00 ~ 3.74	160.73	3mを超える	0.00 ~ 1.47	3.74	18.91	100kN/m <sup>2</sup> を超える	1.00	10.57 ~ 41.15	160.73	3mを超える	25.00 ~ 41.15	3.74	18.91	
	それ以外	1.00	3.74 ~ 11.53	100.00	それ以外	1.47 ~ 11.53	3.00	15.16	それ以外	1.00	5.00 ~ 10.57	100.00	それ以外	5.00 ~ 25.00	3.00	15.16	
3	100kN/m <sup>2</sup> を超える	1.00	0.00 ~ 3.63	158.74	3mを超える	0.00 ~ 1.36	3.66	18.52	100kN/m <sup>2</sup> を超える	1.00	10.53 ~ 41.33	158.74	3mを超える	25.00 ~ 41.33	3.66	18.52	
	それ以外	1.00	3.63 ~ 11.41	100.00	それ以外	1.36 ~ 11.41	3.00	15.16	それ以外	1.00	5.00 ~ 10.53	100.00	それ以外	5.00 ~ 25.00	3.00	15.16	
4	100kN/m <sup>2</sup> を超える	1.00	0.00 ~ 3.69	159.75	3mを超える	0.00 ~ 1.41	3.70	18.69	100kN/m <sup>2</sup> を超える	1.00	10.54 ~ 41.32	159.75	3mを超える	25.00 ~ 41.32	3.70	18.69	
	それ以外	1.00	3.69 ~ 11.47	100.00	それ以外	1.41 ~ 11.47	3.00	15.16	それ以外	1.00	5.00 ~ 10.54	100.00	それ以外	5.00 ~ 25.00	3.00	15.16	
5	100kN/m <sup>2</sup> を超える	1.00	0.00 ~ 3.47	155.86	3mを超える	0.00 ~ 1.24	3.59	18.13	100kN/m <sup>2</sup> を超える	1.00	10.57 ~ 41.31	155.86	3mを超える	30.00 ~ 41.31	3.59	18.13	
	それ以外	1.00	3.47 ~ 11.25	100.00	それ以外	1.24 ~ 11.25	3.00	15.16	それ以外	1.00	5.00 ~ 10.57	100.00	それ以外	5.00 ~ 30.00	3.00	15.16	
6	100kN/m <sup>2</sup> を超える	1.00	0.00 ~ 1.95	130.08	3mを超える	- ~ -	-	-	100kN/m <sup>2</sup> を超える	1.00	12.67 ~ 36.17	130.08	3mを超える	- ~ -	-	-	
	それ以外	1.00	1.95 ~ 9.73	100.00	それ以外	0.00 ~ 9.73	2.79	14.10	それ以外	1.00	5.00 ~ 12.67	100.00	それ以外	5.00 ~ 36.17	2.79	14.10	
7	100kN/m <sup>2</sup> を超える	1.00	0.00 ~ 3.13	149.92	3mを超える	0.00 ~ 0.02	3.01	15.22	100kN/m <sup>2</sup> を超える	1.00	10.77 ~ 38.04	149.92	3mを超える	30.00 ~ 38.04	3.01	15.22	
	それ以外	1.00	3.13 ~ 10.91	100.00	それ以外	0.02 ~ 10.91	3.00	15.16	それ以外	1.00	5.00 ~ 10.77	100.00	それ以外	5.00 ~ 30.00	3.00	15.16	
8	100kN/m <sup>2</sup> を超える	1.00	0.00 ~ 3.34	153.67	3mを超える	0.00 ~ 1.99	3.86	19.52	100kN/m <sup>2</sup> を超える	1.00	10.75 ~ 60.00	153.67	3mを超える	30.00 ~ 60.00	3.86	19.52	
	それ以外	1.00	3.34 ~ 11.13	100.00	それ以外	1.99 ~ 11.13	3.00	15.16	それ以外	1.00	5.00 ~ 10.75	100.00	それ以外	5.00 ~ 30.00	3.00	15.16	
9	100kN/m <sup>2</sup> を超える	1.00	0.00 ~ 3.24	151.77	3mを超える	0.00 ~ 1.96	3.84	19.40	100kN/m <sup>2</sup> を超える	1.00	10.81 ~ 51.32	151.77	3mを超える	40.00 ~ 51.32	3.84	19.40	
	それ以外	1.00	3.24 ~ 11.02	100.00	それ以外	1.96 ~ 11.02	3.00	15.16	それ以外	1.00	5.00 ~ 10.81	100.00	それ以外	5.00 ~ 40.00	3.00	15.16	
10	100kN/m <sup>2</sup> を超える	1.00	0.00 ~ 2.94	146.59	3mを超える	- ~ -	-	-	100kN/m <sup>2</sup> を超える	1.00	10.99 ~ 38.53	146.59	3mを超える	- ~ -	-	-	
	それ以外	1.00	2.94 ~ 10.72	100.00	それ以外	0.00 ~ 10.72	2.96	14.97	それ以外	1.00	5.00 ~ 10.99	100.00	それ以外	5.00 ~ 38.53	2.96	14.97	
11	100kN/m <sup>2</sup> を超える	1.00	0.00 ~ 2.97	147.20	3mを超える	0.00 ~ 0.36	3.21	16.20	100kN/m <sup>2</sup> を超える	1.00	10.76 ~ 25.05	147.20	3mを超える	25.00 ~ 25.05	3.21	16.20	
	それ以外	1.00	2.97 ~ 10.76	100.00	それ以外	0.36 ~ 10.76	3.00	15.16	それ以外	1.00	5.00 ~ 10.76	100.00	それ以外	5.00 ~ 25.00	3.00	15.16	
12	100kN/m <sup>2</sup> を超える	1.00	0.00 ~ 2.92	146.28	3mを超える	0.00 ~ 0.12	3.06	15.48	100kN/m <sup>2</sup> を超える	1.00	10.53 ~ 25.22	146.28	3mを超える	25.00 ~ 25.22	3.06	15.48	
	それ以外	1.00	2.92 ~ 10.70	100.00	それ以外	0.12 ~ 10.70	3.00	15.16	それ以外	1.00	5.00 ~ 10.53	100.00	それ以外	5.00 ~ 25.00	3.00	15.16	
13	100kN/m <sup>2</sup> を超える	1.00	0.00 ~ 2.40	137.46	3mを超える	- ~ -	-	-	100kN/m <sup>2</sup> を超える	1.00	10.54 ~ 20.86	137.46	3mを超える	- ~ -	-	-	
	それ以外	1.00	2.40 ~ 10.18	100.00	それ以外	0.00 ~ 10.18	2.68	13.57	それ以外	1.00	5.00 ~ 10.54	100.00	それ以外	5.00 ~ 20.86	2.68	13.57	
14	100kN/m <sup>2</sup> を超える	1.00	0.00 ~ 1.80	127.60	3mを超える	- ~ -	-	-	100kN/m <sup>2</sup> を超える	1.00	11.51 ~ 21.44	127.60	3mを超える	- ~ -	-	-	
	それ以外	1.00	1.80 ~ 9.58	100.00	それ以外	0.00 ~ 9.58	2.47	12.50	それ以外	1.00	5.00 ~ 11.51	100.00	それ以外	5.00 ~ 21.44	2.47	12.50	
15	100kN/m <sup>2</sup> を超える	1.00	0.00 ~ 1.49	122.67	3mを超える	- ~ -	-	-	100kN/m <sup>2</sup> を超える	1.00	12.35 ~ 21.95	122.67	3mを超える	- ~ -	-	-	
	それ以外	1.00	1.49 ~ 9.27	100.00	それ以外	0.00 ~ 9.27	2.41	12.18	それ以外	1.00	5.00 ~ 12.35	100.00	それ以外	5.00 ~ 21.95	2.41	12.18	

# 急傾斜地の崩壊区域調書

様式3-2 建築物に作用すると想定される衝撃に関する事項 (2/2)

調査年度 平成17年度

急傾斜地の位置		093A0566			箇所名		岩船		所在地		岩手県宮古市大字千徳字岩船					
横断 測線 番号	急傾斜地の下端に隣接する土地								急傾斜地内							
	土石等の移動の高さと力の大きさ				土石等の堆積高さと力の大きさ				土石等の移動の高さと力の大きさ				土石等の堆積高さと力の大きさ			
	区分	高さ (m)	下端からの距離 (m)	力の大きさ (kN/m <sup>2</sup> )	区分	下端からの水平 距離(m)	高さ (m)	力の大きさ (kN/m <sup>2</sup> )	区分	高さ (m)	上端からの比高 (m)	力の大きさ (kN/m <sup>2</sup> )	区分	上端からの比高 (m)	高さ (m)	力の大きさ (kN/m <sup>2</sup> )
16	100kN/m <sup>2</sup> を超える	1.00	0.00 ~ 1.76	127.00	3mを超える	- ~ -	-	-	100kN/m <sup>2</sup> を超える	1.00	12.60 ~ 28.04	127.00	3mを超える	- ~ -	-	-
	それ以外	1.00	1.76 ~ 9.54	100.00	それ以外	0.00 ~ 9.54	2.70	13.64	それ以外	1.00	5.00 ~ 12.60	100.00	それ以外	5.00 ~ 28.04	2.70	13.64
17	100kN/m <sup>2</sup> を超える	1.00	0.00 ~ 2.45	138.28	3mを超える	- ~ -	-	-	100kN/m <sup>2</sup> を超える	1.00	11.70 ~ 38.48	138.28	3mを超える	- ~ -	-	-
	それ以外	1.00	2.45 ~ 10.23	100.00	それ以外	0.00 ~ 10.23	2.86	14.48	それ以外	1.00	5.00 ~ 11.70	100.00	それ以外	5.00 ~ 38.48	2.86	14.48
18	100kN/m <sup>2</sup> を超える	1.00	0.00 ~ 2.47	138.67	3mを超える	0.00 ~ 0.75	3.31	16.75	100kN/m <sup>2</sup> を超える	1.00	11.76 ~ 43.32	138.67	3mを超える	40.00 ~ 43.32	3.31	16.75
	それ以外	1.00	2.47 ~ 10.25	100.00	それ以外	0.75 ~ 10.25	3.00	15.16	それ以外	1.00	5.00 ~ 11.76	100.00	それ以外	5.00 ~ 40.00	3.00	15.16
19	100kN/m <sup>2</sup> を超える	1.00	0.00 ~ 1.48	122.61	3mを超える	- ~ -	-	-	100kN/m <sup>2</sup> を超える	1.00	11.15 ~ 17.53	122.61	3mを超える	- ~ -	-	-
	それ以外	1.00	1.48 ~ 9.27	100.00	それ以外	0.00 ~ 9.27	2.21	11.15	それ以外	1.00	5.00 ~ 11.15	100.00	それ以外	5.00 ~ 17.53	2.21	11.15
20	100kN/m <sup>2</sup> を超える	1.00	0.00 ~ 1.25	118.93	3mを超える	- ~ -	-	-	100kN/m <sup>2</sup> を超える	1.00	12.47 ~ 19.89	118.93	3mを超える	- ~ -	-	-
	それ以外	1.00	1.25 ~ 9.04	100.00	それ以外	0.00 ~ 9.04	2.11	10.65	それ以外	1.00	5.00 ~ 12.47	100.00	それ以外	5.00 ~ 19.89	2.11	10.65
21	100kN/m <sup>2</sup> を超える	1.00	0.00 ~ 2.36	136.92	3mを超える	- ~ -	-	-	100kN/m <sup>2</sup> を超える	1.00	11.22 ~ 26.80	136.92	3mを超える	- ~ -	-	-
	それ以外	1.00	2.36 ~ 10.15	100.00	それ以外	0.00 ~ 10.15	2.82	14.26	それ以外	1.00	5.00 ~ 11.22	100.00	それ以外	5.00 ~ 26.80	2.82	14.26
22	100kN/m <sup>2</sup> を超える	1.00	0.00 ~ 2.57	140.35	3mを超える	- ~ -	-	-	100kN/m <sup>2</sup> を超える	1.00	10.92 ~ 26.77	140.35	3mを超える	- ~ -	-	-
	それ以外	1.00	2.57 ~ 10.35	100.00	それ以外	0.00 ~ 10.35	2.87	14.52	それ以外	1.00	5.00 ~ 10.92	100.00	それ以外	5.00 ~ 26.77	2.87	14.52
23	100kN/m <sup>2</sup> を超える	1.00	0.00 ~ 1.27	119.30	3mを超える	- ~ -	-	-	100kN/m <sup>2</sup> を超える	1.00	12.69 ~ 20.88	119.30	3mを超える	- ~ -	-	-
	それ以外	1.00	1.27 ~ 9.06	100.00	それ以外	0.00 ~ 9.06	2.39	12.09	それ以外	1.00	5.00 ~ 12.69	100.00	それ以外	5.00 ~ 20.88	2.39	12.09
24	100kN/m <sup>2</sup> を超える	1.00	0.00 ~ 2.83	144.75	3mを超える	- ~ -	-	-	100kN/m <sup>2</sup> を超える	1.00	11.02 ~ 34.96	144.75	3mを超える	- ~ -	-	-
	それ以外	1.00	2.83 ~ 10.61	100.00	それ以外	0.00 ~ 10.61	2.96	14.94	それ以外	1.00	5.00 ~ 11.02	100.00	それ以外	5.00 ~ 34.96	2.96	14.94
25	100kN/m <sup>2</sup> を超える	1.00	0.00 ~ 3.19	151.00	3mを超える	0.00 ~ 0.12	3.06	15.48	100kN/m <sup>2</sup> を超える	1.00	10.53 ~ 28.91	151.00	3mを超える	25.00 ~ 28.91	3.06	15.48
	それ以外	1.00	3.19 ~ 10.98	100.00	それ以外	0.12 ~ 10.98	3.00	15.16	それ以外	1.00	5.00 ~ 10.53	100.00	それ以外	5.00 ~ 25.00	3.00	15.16
26	100kN/m <sup>2</sup> を超える	1.00	0.00 ~ 2.00	130.83	3mを超える	- ~ -	-	-	100kN/m <sup>2</sup> を超える	1.00	10.53 ~ 17.98	130.83	3mを超える	- ~ -	-	-
	それ以外	1.00	2.00 ~ 9.78	100.00	それ以外	0.00 ~ 9.78	2.38	12.05	それ以外	1.00	5.00 ~ 10.53	100.00	それ以外	5.00 ~ 17.98	2.38	12.05
27	100kN/m <sup>2</sup> を超える	1.00	0.00 ~ 2.98	147.42	3mを超える	0.00 ~ 0.16	3.08	15.59	100kN/m <sup>2</sup> を超える	1.00	10.54 ~ 25.69	147.42	3mを超える	25.00 ~ 25.69	3.08	15.59
	それ以外	1.00	2.98 ~ 10.77	100.00	それ以外	0.16 ~ 10.77	3.00	15.16	それ以外	1.00	5.00 ~ 10.54	100.00	それ以外	5.00 ~ 25.00	3.00	15.16
28	100kN/m <sup>2</sup> を超える	1.00	0.00 ~ 2.93	146.49	3mを超える	- ~ -	-	-	100kN/m <sup>2</sup> を超える	1.00	10.57 ~ 27.10	146.49	3mを超える	- ~ -	-	-
	それ以外	1.00	2.93 ~ 10.72	100.00	それ以外	0.00 ~ 10.72	2.99	15.09	それ以外	1.00	5.00 ~ 10.57	100.00	それ以外	5.00 ~ 27.10	2.99	15.09
	100kN/m <sup>2</sup> を超える		~		3mを超える	~			100kN/m <sup>2</sup> を超える		~		3mを超える	~		
	それ以外		~		それ以外	~			それ以外		~		それ以外	~		
	100kN/m <sup>2</sup> を超える		~		3mを超える	~			100kN/m <sup>2</sup> を超える		~		3mを超える	~		
	それ以外		~		それ以外	~			それ以外		~		それ以外	~		