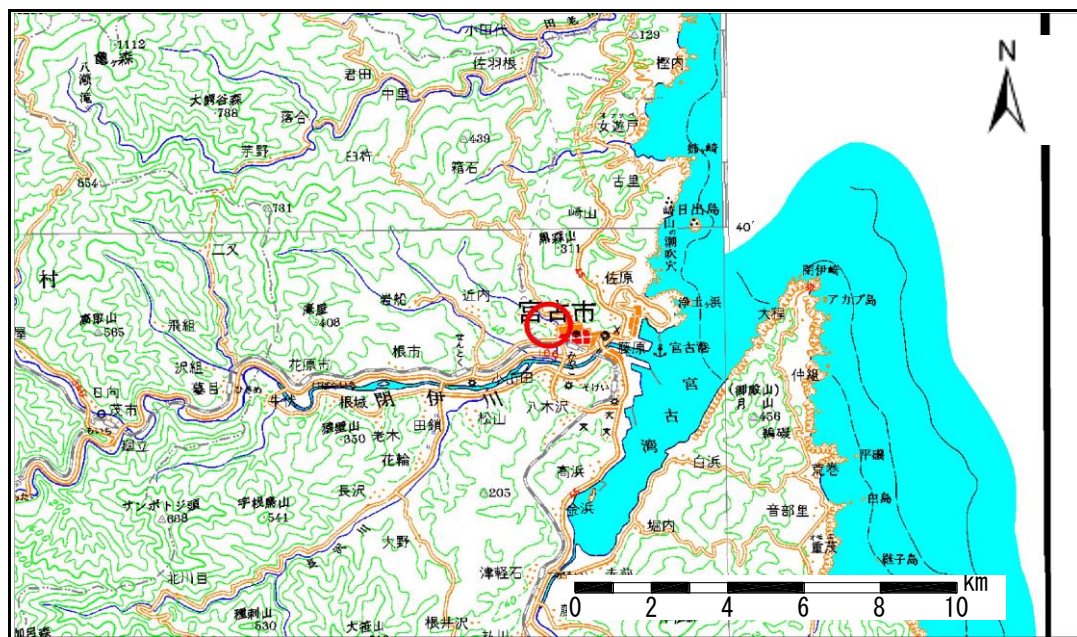


土砂災害防止に関する基礎調査(急傾斜地の崩壊)

表紙 概況、位置図

自然現象の種類	急傾斜地の崩壊
箇所番号	093A0561
箇所名	山口小表
所在地	岩手県宮古市大字鴨崎町
調査機関	岩手県宮古地方振興局土木部



概況図 (S=1:200,000)



位置図 (S=1:25,000)

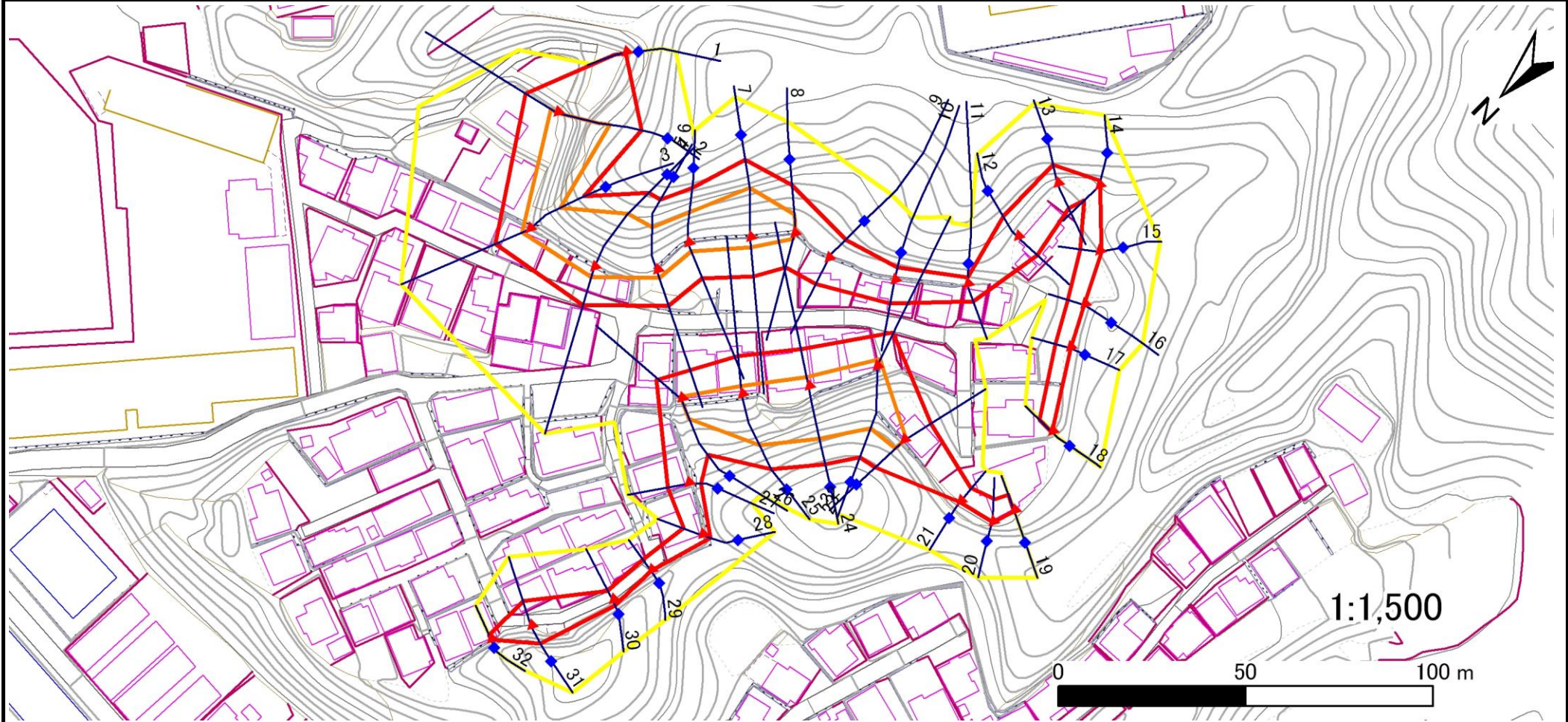
岩手県

急傾斜地の崩壊区域調査

様式3-1 危害のおそれのある土地、著しい危害のおそれのある土地の設定図

調査年度 平成17年度

急傾斜地の位置 箇所番号 093A0561 箇所名 山口小表 所在地 岩手県宮古市大字鴨崎町



凡例							
■	上端	—	横断測線	—	危険のおそれのある土地の区域	—	土石等の移動による力が100kN/m ² を超える範囲
▲	下端			—	著しい危険のおそれのある土地の区域	—	土石等の堆積高が3mを超える範囲

急傾斜地の崩壊区域調書

様式3-2 建築物に作用すると想定される衝撃に関する事項 (1/3)

調査年度	平成17年度
------	--------

急傾斜地の位置	箇所番号	O93A0561				箇所名	山口小表	所在地	岩手県宮古市大字鴨崎町							
横断 測線 番号	急傾斜地の下端に隣接する土地								急傾斜地内							
	土石等の移動の高さと力の大きさ				土石等の堆積高さとの力の大きさ				土石等の移動の高さと力の大きさ				土石等の堆積高さとの力の大きさ			
	区分	高さ (m)	下端からの距離 (m)	力の大きさ (kN/m ²)	区分	下端からの水平 距離(m)	高さ (m)	力の大きさ (kN/m ²)	区分	高さ (m)	上端からの比高 (m)	力の大きさ (kN/m ²)	区分	上端からの比高 (m)	高さ (m)	力の大きさ (kN/m ²)
1	100kN/m ² を超える	-	- ~ -	-	3mを超える	- ~ -	-	-	100kN/m ² を超える	-	- ~ -	-	3mを超える	- ~ -	-	-
	それ以外	1.00	0.00 ~ 3.16	40.44	それ以外	0.00 ~ 3.16	2.29	11.56	それ以外	1.00	5.00 ~ 5.00	40.44	それ以外	5.00 ~ 5.00	2.29	11.56
2	100kN/m ² を超える	1.00	0.00 ~ 2.07	132.02	3mを超える	- ~ -	-	-	100kN/m ² を超える	1.00	10.87 ~ 20.61	132.02	3mを超える	- ~ -	-	-
	それ以外	1.00	2.07 ~ 9.85	100.00	それ以外	0.00 ~ 9.85	2.56	12.95	それ以外	1.00	5.00 ~ 10.87	100.00	それ以外	5.00 ~ 20.61	2.56	12.95
3	100kN/m ² を超える	1.00	0.00 ~ 2.10	132.62	3mを超える	- ~ -	-	-	100kN/m ² を超える	1.00	10.54 ~ 18.55	132.62	3mを超える	- ~ -	-	-
	それ以外	1.00	2.10 ~ 9.89	100.00	それ以外	0.00 ~ 9.89	2.40	12.12	それ以外	1.00	5.00 ~ 10.54	100.00	それ以外	5.00 ~ 18.55	2.40	12.12
4	100kN/m ² を超える	1.00	0.00 ~ 2.50	139.18	3mを超える	- ~ -	-	-	100kN/m ² を超える	1.00	10.64 ~ 22.88	139.18	3mを超える	- ~ -	-	-
	それ以外	1.00	2.50 ~ 10.29	100.00	それ以外	0.00 ~ 10.29	2.62	13.25	それ以外	1.00	5.00 ~ 10.64	100.00	それ以外	5.00 ~ 22.88	2.62	13.25
5	100kN/m ² を超える	1.00	0.00 ~ 2.03	131.34	3mを超える	- ~ -	-	-	100kN/m ² を超える	1.00	10.64 ~ 19.04	131.34	3mを超える	- ~ -	-	-
	それ以外	1.00	2.03 ~ 9.81	100.00	それ以外	0.00 ~ 9.81	2.30	11.62	それ以外	1.00	5.00 ~ 10.64	100.00	それ以外	5.00 ~ 19.04	2.30	11.62
6	100kN/m ² を超える	1.00	0.00 ~ 2.08	132.23	3mを超える	- ~ -	-	-	100kN/m ² を超える	1.00	11.26 ~ 19.27	132.23	3mを超える	- ~ -	-	-
	それ以外	1.00	2.08 ~ 9.87	100.00	それ以外	0.00 ~ 9.87	2.59	13.11	それ以外	1.00	5.00 ~ 11.26	100.00	それ以外	5.00 ~ 19.27	2.59	13.11
7	100kN/m ² を超える	1.00	0.00 ~ 2.33	136.35	3mを超える	- ~ -	-	-	100kN/m ² を超える	1.00	10.55 ~ 20.58	136.35	3mを超える	- ~ -	-	-
	それ以外	1.00	2.33 ~ 10.12	100.00	それ以外	0.00 ~ 10.12	2.67	13.48	それ以外	1.00	5.00 ~ 10.55	100.00	それ以外	5.00 ~ 20.58	2.67	13.48
8	100kN/m ² を超える	1.00	0.00 ~ 1.17	117.67	3mを超える	- ~ -	-	-	100kN/m ² を超える	1.00	10.60 ~ 14.45	117.67	3mを超える	- ~ -	-	-
	それ以外	1.00	1.17 ~ 8.96	100.00	それ以外	0.00 ~ 8.96	2.13	10.76	それ以外	1.00	5.00 ~ 10.60	100.00	それ以外	5.00 ~ 14.45	2.13	10.76
9	100kN/m ² を超える	-	- ~ -	-	3mを超える	- ~ -	-	-	100kN/m ² を超える	-	- ~ -	-	3mを超える	- ~ -	-	-
	それ以外	1.00	0.00 ~ 7.46	95.25	それ以外	0.00 ~ 0.00	1.70	8.60	それ以外	1.00	5.00 ~ 9.85	95.25	それ以外	5.00 ~ 9.85	1.70	8.60
10	100kN/m ² を超える	-	- ~ -	-	3mを超える	- ~ -	-	-	100kN/m ² を超える	-	- ~ -	-	3mを超える	- ~ -	-	-
	それ以外	1.00	0.00 ~ 6.15	77.21	それ以外	0.00 ~ 6.15	2.13	10.79	それ以外	1.00	5.00 ~ 9.39	77.21	それ以外	5.00 ~ 9.39	2.13	10.79
11	100kN/m ² を超える	-	- ~ -	-	3mを超える	- ~ -	-	-	100kN/m ² を超える	-	- ~ -	-	3mを超える	- ~ -	-	-
	それ以外	1.00	0.00 ~ 4.77	59.43	それ以外	0.00 ~ 4.77	2.25	11.35	それ以外	1.00	5.00 ~ 7.64	59.43	それ以外	5.00 ~ 7.64	2.25	11.35
12	100kN/m ² を超える	-	- ~ -	-	3mを超える	- ~ -	-	-	100kN/m ² を超える	-	- ~ -	-	3mを超える	- ~ -	-	-
	それ以外	1.00	0.00 ~ 7.04	89.31	それ以外	0.00 ~ 0.00	1.63	8.24	それ以外	1.00	5.00 ~ 9.28	89.31	それ以外	5.00 ~ 9.28	1.63	8.24
13	100kN/m ² を超える	-	- ~ -	-	3mを超える	- ~ -	-	-	100kN/m ² を超える	-	- ~ -	-	3mを超える	- ~ -	-	-
	それ以外	1.00	0.00 ~ 7.01	88.94	それ以外	0.00 ~ 0.00	1.71	8.66	それ以外	1.00	5.00 ~ 8.78	88.94	それ以外	5.00 ~ 8.78	1.71	8.66
14	100kN/m ² を超える	-	- ~ -	-	3mを超える	- ~ -	-	-	100kN/m ² を超える	-	- ~ -	-	3mを超える	- ~ -	-	-
	それ以外	1.00	0.00 ~ 5.38	67.11	それ以外	0.00 ~ 0.00	1.65	8.35	それ以外	1.00	5.00 ~ 5.95	67.11	それ以外	5.00 ~ 5.95	1.65	8.35
15	100kN/m ² を超える	-	- ~ -	-	3mを超える	- ~ -	-	-	100kN/m ² を超える	-	- ~ -	-	3mを超える	- ~ -	-	-
	それ以外	1.00	0.00 ~ 5.05	62.91	それ以外	0.00 ~ 5.05	1.83	9.27	それ以外	1.00	5.00 ~ 5.50	62.91	それ以外	5.00 ~ 5.50	1.83	9.27

岩手県

急傾斜地の崩壊区域調書

様式3-2 建築物に作用すると想定される衝撃に関する事項 (2/3)

														調査年度	平成17年度	
急傾斜地の位置		箇所番号	093A0561				箇所名	山口小表		所在地	岩手県宮古市大字鴨崎町					
横断 測線 番号	急傾斜地の下端に隣接する土地								急傾斜地内							
	土石等の移動の高さと力の大きさ				土石等の堆積高さとの大きさ				土石等の移動の高さと力の大きさ				土石等の堆積高さとの大きさ			
	区 分	高さ (m)	下端からの距離 (m)	力の大きさ (kN/m ²)	区 分	下端からの水平 距離(m)	高さ (m)	力の大きさ (kN/m ²)	区 分	高さ (m)	上端からの比高 (m)	力の大きさ (kN/m ²)	区 分	上端からの比高 (m)	高さ (m)	力の大きさ (kN/m ²)
16	100kN/m ² を超える	-	- ~ -	-	3mを超える	- ~ -	-	-	100kN/m ² を超える	-	- ~ -	-	3mを超える	- ~ -	-	-
	それ以外	1.00	0.00 ~ 4.52	56.40	それ以外	0.00 ~ 0.00	1.57	7.91	それ以外	1.00	5.00 ~ 5.00	56.40	それ以外	5.00 ~ 5.00	1.57	7.91
17	100kN/m ² を超える	-	- ~ -	-	3mを超える	- ~ -	-	-	100kN/m ² を超える	-	- ~ -	-	3mを超える	- ~ -	-	-
	それ以外	1.00	0.00 ~ 4.01	50.26	それ以外	0.00 ~ 4.01	2.13	10.74	それ以外	1.00	5.00 ~ 5.30	50.26	それ以外	5.00 ~ 5.30	2.13	10.74
18	100kN/m ² を超える	-	- ~ -	-	3mを超える	- ~ -	-	-	100kN/m ² を超える	-	- ~ -	-	3mを超える	- ~ -	-	-
	それ以外	1.00	0.00 ~ 4.68	58.35	それ以外	0.00 ~ 4.68	1.83	9.27	それ以外	1.00	5.00 ~ 5.00	58.35	それ以外	5.00 ~ 5.00	1.83	9.27
19	100kN/m ² を超える	-	- ~ -	-	3mを超える	- ~ -	-	-	100kN/m ² を超える	-	- ~ -	-	3mを超える	- ~ -	-	-
	それ以外	1.00	0.00 ~ 4.52	56.40	それ以外	0.00 ~ 0.00	1.57	7.91	それ以外	1.00	5.00 ~ 5.00	56.40	それ以外	5.00 ~ 5.00	1.57	7.91
20	100kN/m ² を超える	-	- ~ -	-	3mを超える	- ~ -	-	-	100kN/m ² を超える	-	- ~ -	-	3mを超える	- ~ -	-	-
	それ以外	1.00	0.00 ~ 5.09	63.46	それ以外	0.00 ~ 5.09	1.96	9.89	それ以外	1.00	5.00 ~ 6.00	63.46	それ以外	5.00 ~ 6.00	1.96	9.89
21	100kN/m ² を超える	-	- ~ -	-	3mを超える	- ~ -	-	-	100kN/m ² を超える	-	- ~ -	-	3mを超える	- ~ -	-	-
	それ以外	1.00	0.00 ~ 4.49	55.99	それ以外	0.00 ~ 4.49	1.98	10.01	それ以外	1.00	5.00 ~ 5.23	55.99	それ以外	5.00 ~ 5.23	1.98	10.01
22	100kN/m ² を超える	1.00	0.00 ~ 0.78	111.58	3mを超える	- ~ -	-	-	100kN/m ² を超える	1.00	10.54 ~ 12.84	111.58	3mを超える	- ~ -	-	-
	それ以外	1.00	0.78 ~ 8.56	100.00	それ以外	0.00 ~ 8.56	2.16	10.92	それ以外	1.00	5.00 ~ 10.54	100.00	それ以外	5.00 ~ 12.84	2.16	10.92
23	100kN/m ² を超える	1.00	0.00 ~ 2.32	136.21	3mを超える	- ~ -	-	-	100kN/m ² を超える	1.00	10.76 ~ 22.19	136.21	3mを超える	- ~ -	-	-
	それ以外	1.00	2.32 ~ 10.11	100.00	それ以外	0.00 ~ 10.11	2.59	13.07	それ以外	1.00	5.00 ~ 10.76	100.00	それ以外	5.00 ~ 22.19	2.59	13.07
24	100kN/m ² を超える	1.00	0.00 ~ 2.66	141.86	3mを超える	- ~ -	-	-	100kN/m ² を超える	1.00	10.62 ~ 22.20	141.86	3mを超える	- ~ -	-	-
	それ以外	1.00	2.66 ~ 10.44	100.00	それ以外	0.00 ~ 10.44	2.79	14.12	それ以外	1.00	5.00 ~ 10.62	100.00	それ以外	5.00 ~ 22.20	2.79	14.12
25	100kN/m ² を超える	1.00	0.00 ~ 2.40	137.46	3mを超える	- ~ -	-	-	100kN/m ² を超える	1.00	10.55 ~ 21.05	137.46	3mを超える	- ~ -	-	-
	それ以外	1.00	2.40 ~ 10.18	100.00	それ以外	0.00 ~ 10.18	2.67	13.49	それ以外	1.00	5.00 ~ 10.55	100.00	それ以外	5.00 ~ 21.05	2.67	13.49
26	100kN/m ² を超える	1.00	0.00 ~ 0.84	112.59	3mを超える	- ~ -	-	-	100kN/m ² を超える	1.00	11.60 ~ 15.00	112.59	3mを超える	- ~ -	-	-
	それ以外	1.00	0.84 ~ 8.63	100.00	それ以外	0.00 ~ 8.63	2.16	10.93	それ以外	1.00	5.00 ~ 11.60	100.00	それ以外	5.00 ~ 15.00	2.16	10.93
27	100kN/m ² を超える	-	- ~ -	-	3mを超える	- ~ -	-	-	100kN/m ² を超える	-	- ~ -	-	3mを超える	- ~ -	-	-
	それ以外	1.00	0.00 ~ 6.06	76.02	それ以外	0.00 ~ 6.06	2.04	10.31	それ以外	1.00	5.00 ~ 8.23	76.02	それ以外	5.00 ~ 8.23	2.04	10.31
28	100kN/m ² を超える	-	- ~ -	-	3mを超える	- ~ -	-	-	100kN/m ² を超える	-	- ~ -	-	3mを超える	- ~ -	-	-
	それ以外	1.00	0.00 ~ 5.63	70.32	それ以外	0.00 ~ 0.00	1.65	8.34	それ以外	1.00	5.00 ~ 6.36	70.32	それ以外	5.00 ~ 6.36	1.65	8.34
29	100kN/m ² を超える	-	- ~ -	-	3mを超える	- ~ -	-	-	100kN/m ² を超える	-	- ~ -	-	3mを超える	- ~ -	-	-
	それ以外	1.00	0.00 ~ 3.53	44.63	それ以外	0.00 ~ 3.53	2.21	11.18	それ以外	1.00	5.00 ~ 5.10	44.63	それ以外	5.00 ~ 5.10	2.21	11.18
30	100kN/m ² を超える	-	- ~ -	-	3mを超える	- ~ -	-	-	100kN/m ² を超える	-	- ~ -	-	3mを超える	- ~ -	-	-
	それ以外	1.00	0.00 ~ 2.92	37.78	それ以外	0.00 ~ 2.92	2.62	13.25	それ以外	1.00	5.00 ~ 7.72	37.78	それ以外	5.00 ~ 7.72	2.62	13.25

岩手県

急傾斜地の崩壊区域調書

様式3-2 建築物に作用すると想定される衝撃に関する事項 (3/3)

調査年度	平成17年度
------	--------

急傾斜地の位置		093A0561			箇所名		山口小表		所在地		岩手県宮古市大字鴨崎町					
横断 測線 番号	急傾斜地の下端に隣接する土地								急傾斜地内							
	土石等の移動の高さと力の大きさ				土石等の堆積高さとの大きさ				土石等の移動の高さと力の大きさ				土石等の堆積高さとの大きさ			
	区 分	高さ (m)	下端からの距離 (m)	力の大きさ (kN/m ²)	区 分	下端からの水平 距離(m)	高さ (m)	力の大きさ (kN/m ²)	区 分	高さ (m)	上端からの比高 (m)	力の大きさ (kN/m ²)	区 分	上端からの比高 (m)	高さ (m)	力の大きさ (kN/m ²)
31	100kN/m ² を超える	-	- ~ -	-	3mを超える	- ~ -	-	-	100kN/m ² を超える	-	- ~ -	-	3mを超える	- ~ -	-	-
	それ以外	1.00	0.00 ~ 7.18	91.38	それ以外	0.00 ~ 7.18	1.92	9.73	それ以外	1.00	5.00 ~ 9.69	91.38	それ以外	5.00 ~ 9.69	1.92	9.73
32	100kN/m ² を超える	-	- ~ -	-	3mを超える	- ~ -	-	-	100kN/m ² を超える	-	- ~ -	-	3mを超える	- ~ -	-	-
	それ以外	1.00	0.00 ~ 1.38	21.23	それ以外	0.00 ~ 1.38	2.78	14.06	それ以外	1.00	5.00 ~ 5.00	21.23	それ以外	5.00 ~ 5.00	2.78	14.06
	100kN/m ² を超える		~		3mを超える	~			100kN/m ² を超える		~		3mを超える	~		
	それ以外		~		それ以外	~			それ以外		~		それ以外	~		
	100kN/m ² を超える		~		3mを超える	~			100kN/m ² を超える		~		3mを超える	~		
	それ以外		~		それ以外	~			それ以外		~		それ以外	~		
	100kN/m ² を超える		~		3mを超える	~			100kN/m ² を超える		~		3mを超える	~		
	それ以外		~		それ以外	~			それ以外		~		それ以外	~		
	100kN/m ² を超える		~		3mを超える	~			100kN/m ² を超える		~		3mを超える	~		
	それ以外		~		それ以外	~			それ以外		~		それ以外	~		
	100kN/m ² を超える		~		3mを超える	~			100kN/m ² を超える		~		3mを超える	~		
	それ以外		~		それ以外	~			それ以外		~		それ以外	~		
	100kN/m ² を超える		~		3mを超える	~			100kN/m ² を超える		~		3mを超える	~		
	それ以外		~		それ以外	~			それ以外		~		それ以外	~		
	100kN/m ² を超える		~		3mを超える	~			100kN/m ² を超える		~		3mを超える	~		
	それ以外		~		それ以外	~			それ以外		~		それ以外	~		
	100kN/m ² を超える		~		3mを超える	~			100kN/m ² を超える		~		3mを超える	~		
	それ以外		~		それ以外	~			それ以外		~		それ以外	~		
	100kN/m ² を超える		~		3mを超える	~			100kN/m ² を超える		~		3mを超える	~		
	それ以外		~		それ以外	~			それ以外		~		それ以外	~		