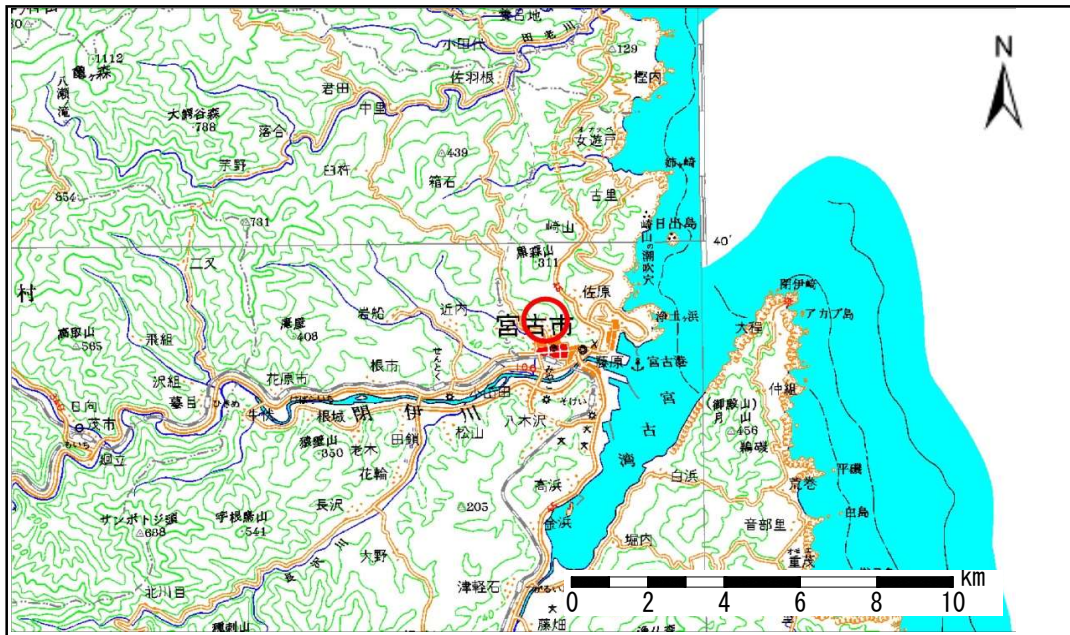


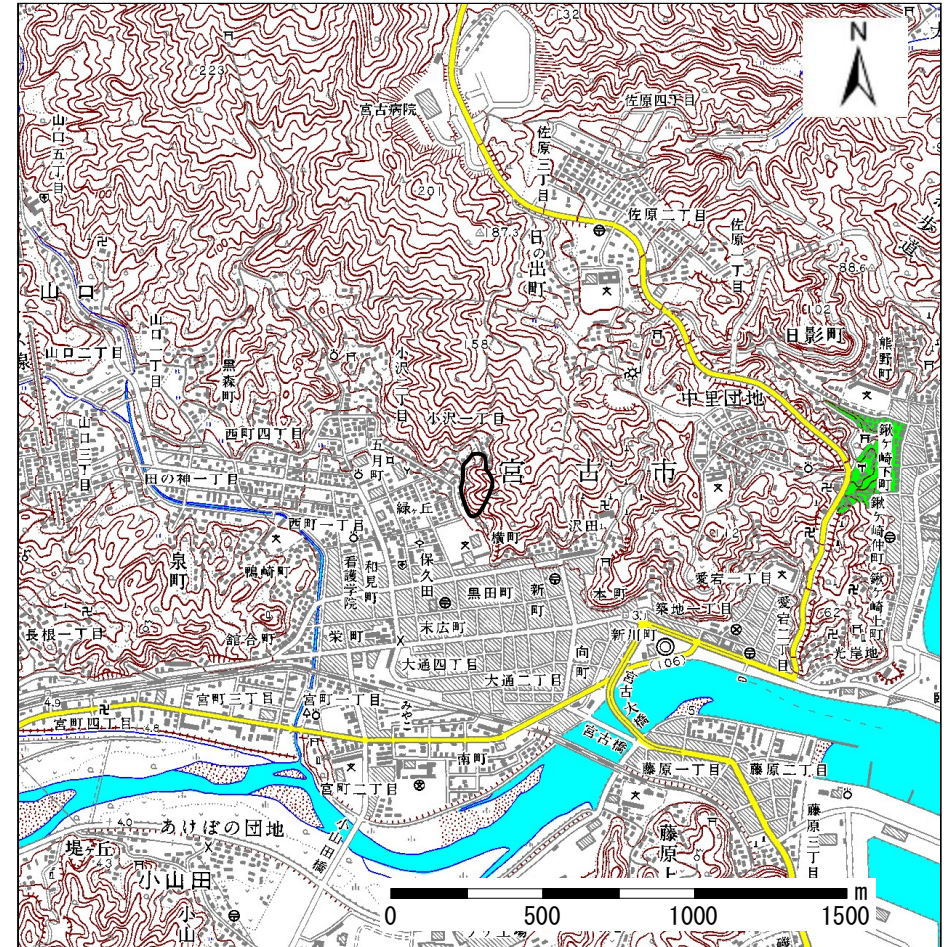
土砂災害防止に関する基礎調査(急傾斜地の崩壊)

表紙 概況、位置図

自然現象の種類	急傾斜地の崩壊
箇所番号	093A0557
箇所名	小沢一丁目
所在地	岩手県宮古市小沢一丁目
調査機関	沿岸広域振興局土木部宮古土木センター



概況図 (S=1:200,000)



位置図 (S=1:25,000)

岩手県

急傾斜地の崩壊区域調書

様式3-1 危害のおそれのある土地、著しい危害のおそれのある土地の設定図

調査年度

平成28年度

急傾斜地の位置

箇所番号

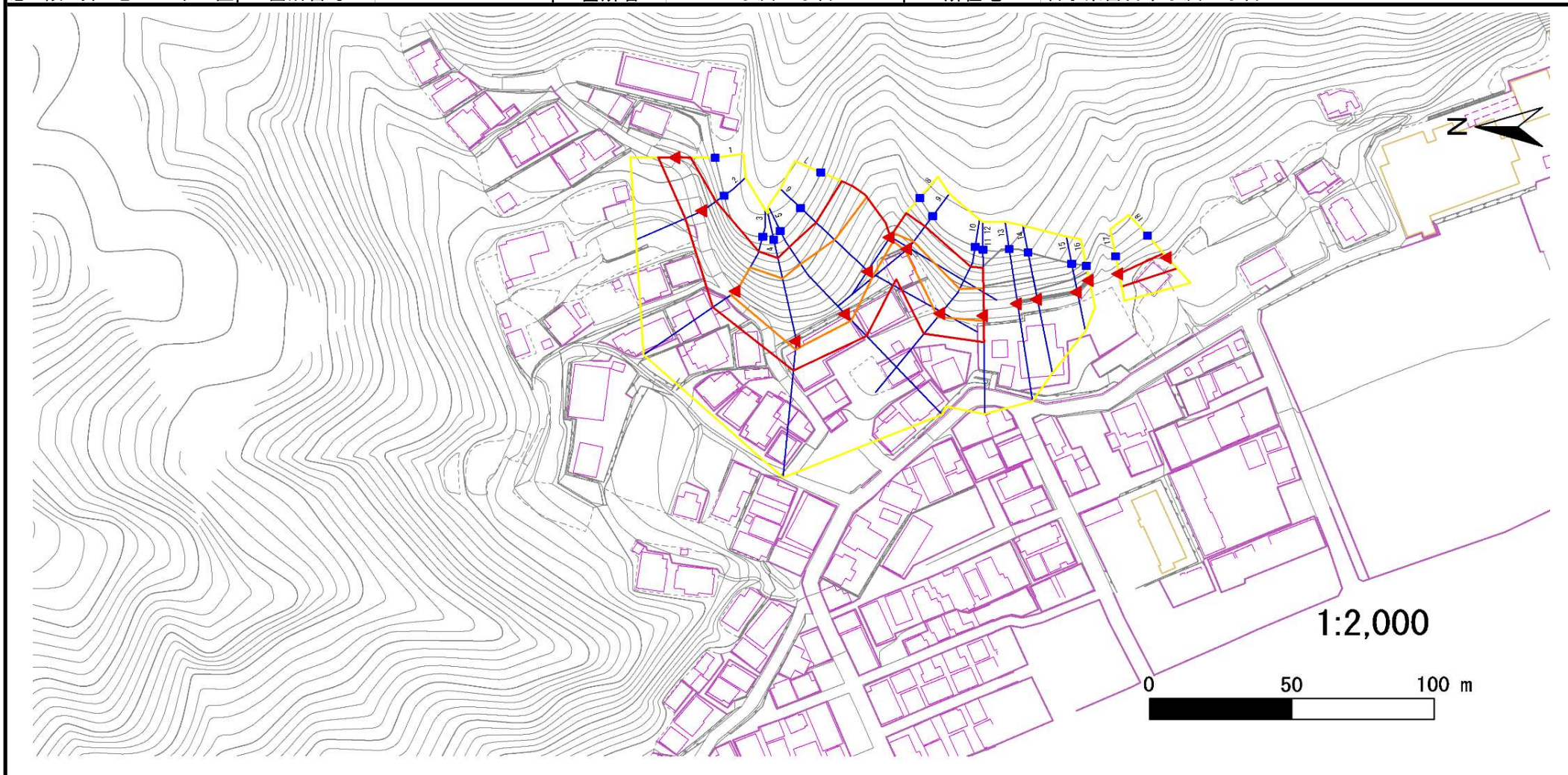
093A0557

箇所名

小沢一丁目

所在地

岩手県宮古市小沢一丁目



凡例		横断測線		危険区域		土石等の移動による力が100kN/m ² を超える範囲	
■	上端	—	横断測線	—	危険区域	—	土石等の移動による力が100kN/m ² を超える範囲
▲	下端	—		—	著しい危険区域	—	土石等の堆積高が3mを超える範囲

急傾斜地の崩壊区域調書

様式3-2 建築物に作用すると想定される衝撃に関する事項(1/2)

調査年度 平成28年度

急傾斜地の位置		箇所番号		093A0557		箇所名		小沢一丁目		所在地		岩手県宮古市小沢一丁目				
横断 測線 番号	急傾斜地の下端に隣接する土地								急傾斜地内							
	土石等の移動の高さと力の大きさ				土石等の堆積高さと力の大きさ				土石等の移動の高さと力の大きさ				土石等の堆積高さと力の大きさ			
	区分	高さ (m)	下端からの距離 (m)	力の大きさ (kN/m ²)	区分	下端からの水平 距離(m)	高さ (m)	力の大きさ (kN/m ²)	区分	高さ (m)	上端からの比高 (m)	力の大きさ (kN/m ²)	区分	上端からの比高 (m)	高さ (m)	力の大きさ (kN/m ²)
1	100kN/m ² を超える	—	— ~ —	—	3mを超える	— ~ —	—	—	100kN/m ² を超える	—	— ~ —	—	3mを超える	— ~ —	—	—
	それ以外	1.00	0.00 ~ 6.21	77.98	それ以外	0.00 ~ 0.00	1.57	7.92	それ以外	1.00	5.00 ~ 7.99	77.98	それ以外	5.00 ~ 7.99	1.57	7.92
2	100kN/m ² を超える	—	— ~ —	—	3mを超える	— ~ —	—	—	100kN/m ² を超える	—	— ~ —	—	3mを超える	— ~ —	—	—
	それ以外	1.00	0.00 ~ 6.70	84.68	それ以外	0.00 ~ 6.70	2.78	14.07	それ以外	1.00	5.00 ~ 12.90	84.68	それ以外	5.00 ~ 12.90	2.78	14.07
3	100kN/m ² を超える	1.00	0.00 ~ 2.30	135.77	3mを超える	— ~ —	—	—	100kN/m ² を超える	1.00	10.92 ~ 19.96	135.77	3mを超える	— ~ —	—	—
	それ以外	1.00	2.30 ~ 10.08	100.00	それ以外	0.00 ~ 10.08	2.53	12.81	それ以外	1.00	5.00 ~ 10.92	100.00	それ以外	5.00 ~ 19.96	2.53	12.81
4	100kN/m ² を超える	1.00	0.00 ~ 2.95	146.74	3mを超える	— ~ —	—	—	100kN/m ² を超える	1.00	10.59 ~ 27.69	146.74	3mを超える	— ~ —	—	—
	それ以外	1.00	2.95 ~ 10.73	100.00	それ以外	0.00 ~ 10.73	2.98	15.04	それ以外	1.00	5.00 ~ 10.59	100.00	それ以外	5.00 ~ 27.69	2.98	15.04
5	100kN/m ² を超える	1.00	0.00 ~ 3.09	149.22	3mを超える	0.00 ~ 0.02	3.01	15.22	100kN/m ² を超える	1.00	10.54 ~ 28.71	149.22	3mを超える	25.00 ~ 28.71	3.01	15.22
	それ以外	1.00	3.09 ~ 10.87	100.00	それ以外	0.02 ~ 10.87	3.00	15.16	それ以外	1.00	5.00 ~ 10.54	100.00	それ以外	5.00 ~ 25.00	3.00	15.16
6	100kN/m ² を超える	1.00	0.00 ~ 2.11	132.75	3mを超える	— ~ —	—	—	100kN/m ² を超える	1.00	11.03 ~ 22.00	132.75	3mを超える	— ~ —	—	—
	それ以外	1.00	2.11 ~ 9.90	100.00	それ以外	0.00 ~ 9.90	2.53	12.80	それ以外	1.00	5.00 ~ 11.03	100.00	それ以外	5.00 ~ 22.00	2.53	12.80
7	100kN/m ² を超える	1.00	0.00 ~ 1.81	127.75	3mを超える	— ~ —	—	—	100kN/m ² を超える	1.00	11.61 ~ 22.00	127.75	3mを超える	— ~ —	—	—
	それ以外	1.00	1.81 ~ 9.59	100.00	それ以外	0.00 ~ 9.59	2.47	12.46	それ以外	1.00	5.00 ~ 11.61	100.00	それ以外	5.00 ~ 22.00	2.47	12.46
8	100kN/m ² を超える	1.00	0.00 ~ 0.43	106.35	3mを超える	— ~ —	—	—	100kN/m ² を超える	1.00	10.85 ~ 12.16	106.35	3mを超える	— ~ —	—	—
	それ以外	1.00	0.43 ~ 8.21	100.00	それ以外	0.00 ~ 8.21	2.07	10.47	それ以外	1.00	5.00 ~ 10.85	100.00	それ以外	5.00 ~ 12.16	2.07	10.47
9	100kN/m ² を超える	1.00	0.00 ~ 1.03	115.42	3mを超える	— ~ —	—	—	100kN/m ² を超える	1.00	12.36 ~ 15.97	115.42	3mを超える	— ~ —	—	—
	それ以外	1.00	1.03 ~ 8.81	100.00	それ以外	0.00 ~ 8.81	2.73	13.78	それ以外	1.00	5.00 ~ 12.36	100.00	それ以外	5.00 ~ 15.97	2.73	13.78
10	100kN/m ² を超える	1.00	0.00 ~ 1.70	126.05	3mを超える	— ~ —	—	—	100kN/m ² を超える	1.00	10.99 ~ 18.39	126.05	3mを超える	— ~ —	—	—
	それ以外	1.00	1.70 ~ 9.49	100.00	それ以外	0.00 ~ 9.49	2.23	11.26	それ以外	1.00	5.00 ~ 10.99	100.00	それ以外	5.00 ~ 18.39	2.23	11.26
11	100kN/m ² を超える	1.00	0.00 ~ 1.94	129.88	3mを超える	— ~ —	—	—	100kN/m ² を超える	1.00	10.56 ~ 17.99	129.88	3mを超える	— ~ —	—	—
	それ以外	1.00	1.94 ~ 9.72	100.00	それ以外	0.00 ~ 9.72	2.34	11.81	それ以外	1.00	5.00 ~ 10.56	100.00	それ以外	5.00 ~ 17.99	2.34	11.81
12	100kN/m ² を超える	—	— ~ —	—	3mを超える	— ~ —	—	—	100kN/m ² を超える	—	— ~ —	—	3mを超える	— ~ —	—	—
	それ以外	—	— ~ —	—	それ以外	— ~ —	—	—	それ以外	—	— ~ —	—	それ以外	— ~ —	—	—
13	100kN/m ² を超える	—	— ~ —	—	3mを超える	— ~ —	—	—	100kN/m ² を超える	—	— ~ —	—	3mを超える	— ~ —	—	—
	それ以外	—	— ~ —	—	それ以外	— ~ —	—	—	それ以外	—	— ~ —	—	それ以外	— ~ —	—	—
14	100kN/m ² を超える	—	— ~ —	—	3mを超える	— ~ —	—	—	100kN/m ² を超える	—	— ~ —	—	3mを超える	— ~ —	—	—
	それ以外	—	— ~ —	—	それ以外	— ~ —	—	—	それ以外	—	— ~ —	—	それ以外	— ~ —	—	—
15	100kN/m ² を超える	—	— ~ —	—	3mを超える	— ~ —	—	—	100kN/m ² を超える	—	— ~ —	—	3mを超える	— ~ —	—	—
	それ以外	—	— ~ —	—	それ以外	— ~ —	—	—	それ以外	—	— ~ —	—	それ以外	— ~ —	—	—

急傾斜地の崩壊区域調書

様式3-2 建築物に作用すると想定される衝撃に関する事項 (2/2)

調査年度

平成28年度

急傾斜地の位置		093A0557			箇所名		小沢一丁目		所在地		岩手県宮古市小沢一丁目								
横断 測線 番号	急傾斜地の下端に隣接する土地								急傾斜地内										
	土石等の移動の高さと力の大きさ				土石等の堆積高さとの大きさ				土石等の移動の高さと力の大きさ				土石等の堆積高さとの大きさ						
	区分	高さ (m)	下端からの距離 (m)	力の大きさ (kN/m ²)	区分	下端からの水平 距離(m)	高さ (m)	力の大きさ (kN/m ²)	区分	高さ (m)	上端からの比高 (m)	力の大きさ (kN/m ²)	区分	上端からの比高 (m)	高さ (m)	力の大きさ (kN/m ²)			
16	100kN/m ² を超える	—	—	—	3mを超える	—	—	—	100kN/m ² を超える	—	—	—	3mを超える	—	—	—			
	それ以外	—	—	—	それ以外	—	—	—	それ以外	—	—	—	それ以外	—	—	—			
17	100kN/m ² を超える	—	—	—	3mを超える	—	—	—	100kN/m ² を超える	—	—	—	3mを超える	—	—	—			
	それ以外	1.00	0.00	4.76	59.31	それ以外	0.00	0.00	1.77	8.94	それ以外	1.00	5.00	5.00	59.31	それ以外	5.00	5.00	1.77
18	100kN/m ² を超える	—	—	—	3mを超える	—	—	—	100kN/m ² を超える	—	—	—	3mを超える	—	—	—			
	それ以外	1.00	0.00	5.27	65.67	それ以外	0.00	0.00	1.57	7.91	それ以外	1.00	5.00	6.17	65.67	それ以外	5.00	6.17	1.57
	100kN/m ² を超える				3mを超える				100kN/m ² を超える				3mを超える						
	それ以外				それ以外				それ以外				それ以外						
	100kN/m ² を超える				3mを超える				100kN/m ² を超える				3mを超える						
	それ以外				それ以外				それ以外				それ以外						
	100kN/m ² を超える				3mを超える				100kN/m ² を超える				3mを超える						
	それ以外				それ以外				それ以外				それ以外						
	100kN/m ² を超える				3mを超える				100kN/m ² を超える				3mを超える						
	それ以外				それ以外				それ以外				それ以外						
	100kN/m ² を超える				3mを超える				100kN/m ² を超える				3mを超える						
	それ以外				それ以外				それ以外				それ以外						
	100kN/m ² を超える				3mを超える				100kN/m ² を超える				3mを超える						
	それ以外				それ以外				それ以外				それ以外						
	100kN/m ² を超える				3mを超える				100kN/m ² を超える				3mを超える						
	それ以外				それ以外				それ以外				それ以外						
	100kN/m ² を超える				3mを超える				100kN/m ² を超える				3mを超える						
	それ以外				それ以外				それ以外				それ以外						
	100kN/m ² を超える				3mを超える				100kN/m ² を超える				3mを超える						
	それ以外				それ以外				それ以外				それ以外						