

土砂災害防止に関する基礎調査(急傾斜地の崩壊)

表紙 概況、位置図

自然現象の種類	急傾斜地の崩壊
箇所番号	093A0550
箇所名	愛宕二丁目
所在地	宮古市愛宕1丁目
調査機関	沿岸広域振興局土木部宮古土木センター



位置図(S=1:200,000)



概況図(S=1:25,000)

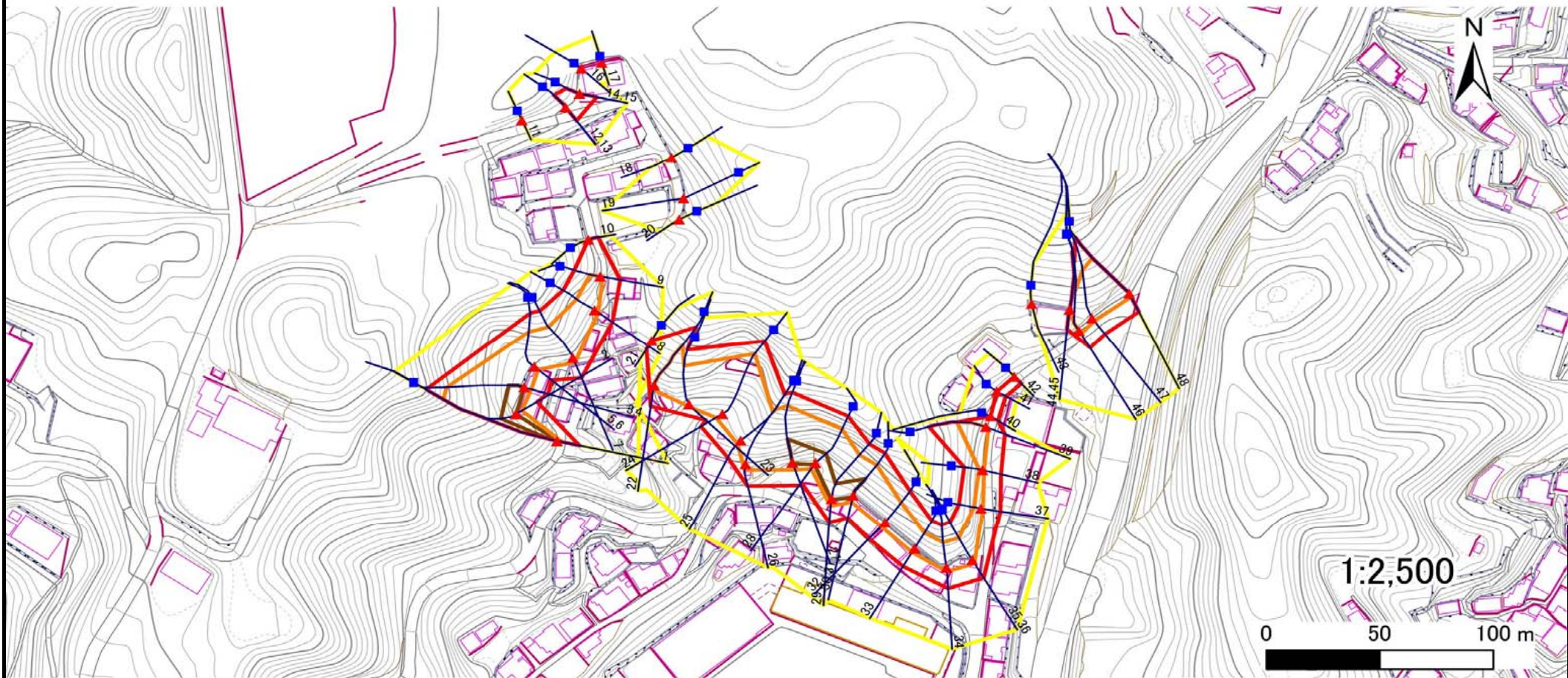
急傾斜地の崩壊区域調査

様式3-1 危害のおそれのある土地、著しい危害のおそれのある土地の設定図

調査年度

平成27年度

急傾斜地の位置 箇所番号 093A0550 箇所名 愛宕二丁目 所在地 宮古市愛宕1丁目



凡例

- 上端
- ▲ 下端

— 横断測線

— 危害のおそれのある土地の区域

— 著しい危害のおそれのある土地の区域

— 土石等の移動による力が100kN/m²を超える範囲

— 土石等の堆積高が3mを超える範囲

急傾斜地の崩壊区域調査

様式3-2 建築物に作用すると想定される衝撃に関する事項(1/4)

調査年度

平成27年度

急傾斜地の位置		箇所番号			箇所名				所在地							
		093A0550			愛宕二丁目				宮古市愛宕1丁目							
横断 測線 番号	急傾斜地の下端に隣接する土地								急傾斜地内							
	土石等の移動の高さと力の大きさ				土石等の堆積高さとの大きさ				土石等の移動の高さと力の大きさ				土石等の堆積高さとの大きさ			
	区分	高さ (m)	下端からの距離 (m)	力の大きさ (kN/m ²)	区分	下端からの水平 距離(m)	高さ (m)	力の大きさ (kN/m ²)	区分	高さ (m)	上端からの比高 (m)	力の大きさ (kN/m ²)	区分	上端からの比高 (m)	高さ (m)	力の大きさ (kN/m ²)
1	100kN/m ² を超える	1.00	0.00 ~ 2.43	138.05	3mを超える	0.00 ~ 0.74	3.31	16.72	100kN/m ² を超える	1.00	11.81 ~ 42.09	138.05	3mを超える	40.00 ~ 42.09	3.31	16.72
	それ以外	1.00	2.43 ~ 10.22	100.00	それ以外	0.74 ~ 10.22	3.00	15.16	それ以外	1.00	5.00 ~ 11.81	100.00	それ以外	5.00 ~ 40.00	3.00	15.16
2	100kN/m ² を超える	1.00	0.00 ~ 3.13	150.02	3mを超える	0.00 ~ 0.07	3.04	15.34	100kN/m ² を超える	1.00	10.69 ~ 34.95	150.02	3mを超える	30.00 ~ 34.95	3.04	15.34
	それ以外	1.00	3.13 ~ 10.92	100.00	それ以外	0.07 ~ 10.92	3.00	15.16	それ以外	1.00	5.00 ~ 10.69	100.00	それ以外	5.00 ~ 30.00	3.00	15.16
3	100kN/m ² を超える	1.00	0.00 ~ 3.16	150.48	3mを超える	0.00 ~ 0.09	3.04	15.38	100kN/m ² を超える	1.00	10.67 ~ 35.00	150.48	3mを超える	30.00 ~ 35.00	3.04	15.38
	それ以外	1.00	3.16 ~ 10.95	100.00	それ以外	0.09 ~ 10.95	3.00	15.16	それ以外	1.00	5.00 ~ 10.67	100.00	それ以外	5.00 ~ 30.00	3.00	15.16
4	100kN/m ² を超える	1.00	0.00 ~ 3.16	150.48	3mを超える	0.00 ~ 0.09	3.04	15.38	100kN/m ² を超える	1.00	10.67 ~ 35.00	150.48	3mを超える	30.00 ~ 35.00	3.04	15.38
	それ以外	1.00	3.16 ~ 10.95	100.00	それ以外	0.09 ~ 10.95	3.00	15.16	それ以外	1.00	5.00 ~ 10.67	100.00	それ以外	5.00 ~ 30.00	3.00	15.16
5	100kN/m ² を超える	1.00	0.00 ~ 2.25	134.98	3mを超える	— ~ —	—	—	100kN/m ² を超える	1.00	10.96 ~ 22.94	134.98	3mを超える	— ~ —	—	—
	それ以外	1.00	2.25 ~ 10.03	100.00	それ以外	0.00 ~ 10.03	2.54	12.86	それ以外	1.00	5.00 ~ 10.96	100.00	それ以外	5.00 ~ 22.94	2.54	12.86
6	100kN/m ² を超える	1.00	0.00 ~ 2.25	134.98	3mを超える	— ~ —	—	—	100kN/m ² を超える	1.00	10.96 ~ 22.94	134.98	3mを超える	— ~ —	—	—
	それ以外	1.00	2.25 ~ 10.03	100.00	それ以外	0.00 ~ 10.03	2.54	12.86	それ以外	1.00	5.00 ~ 10.96	100.00	それ以外	5.00 ~ 22.94	2.54	12.86
7	100kN/m ² を超える	1.00	0.00 ~ 2.42	137.77	3mを超える	— ~ —	—	—	100kN/m ² を超える	1.00	10.79 ~ 23.39	137.77	3mを超える	— ~ —	—	—
	それ以外	1.00	2.42 ~ 10.20	100.00	それ以外	0.00 ~ 10.20	2.58	13.03	それ以外	1.00	5.00 ~ 10.79	100.00	それ以外	5.00 ~ 23.39	2.58	13.03
8	100kN/m ² を超える	1.00	0.00 ~ 1.92	129.55	3mを超える	— ~ —	—	—	100kN/m ² を超える	1.00	10.54 ~ 17.71	129.55	3mを超える	— ~ —	—	—
	それ以外	1.00	1.92 ~ 9.70	100.00	それ以外	0.00 ~ 9.70	2.36	11.91	それ以外	1.00	5.00 ~ 10.54	100.00	それ以外	5.00 ~ 17.71	2.36	11.91
9	100kN/m ² を超える	1.00	0.00 ~ 1.12	116.80	3mを超える	— ~ —	—	—	100kN/m ² を超える	1.00	10.53 ~ 14.01	116.80	3mを超える	— ~ —	—	—
	それ以外	1.00	1.12 ~ 8.90	100.00	それ以外	0.00 ~ 8.90	2.17	10.99	それ以外	1.00	5.00 ~ 10.53	100.00	それ以外	5.00 ~ 14.01	2.17	10.99
10	100kN/m ² を超える	—	— ~ —	—	3mを超える	— ~ —	—	—	100kN/m ² を超える	—	— ~ —	—	3mを超える	— ~ —	—	—
	それ以外	1.00	0.00 ~ 4.52	56.41	それ以外	0.00 ~ 0.00	1.57	7.91	それ以外	1.00	5.00 ~ 5.00	56.41	それ以外	5.00 ~ 5.00	1.57	7.91
11	100kN/m ² を超える	—	— ~ —	—	3mを超える	— ~ —	—	—	100kN/m ² を超える	—	— ~ —	—	3mを超える	— ~ —	—	—
	それ以外	—	— ~ —	—	それ以外	— ~ —	—	—	それ以外	—	— ~ —	—	それ以外	— ~ —	—	—
12	100kN/m ² を超える	1.00	0.00 ~ 0.17	102.50	3mを超える	— ~ —	—	—	100kN/m ² を超える	1.00	10.53 ~ 10.98	102.50	3mを超える	— ~ —	—	—
	それ以外	1.00	0.17 ~ 7.96	100.00	それ以外	0.00 ~ 7.96	1.78	9.01	それ以外	1.00	5.00 ~ 10.53	100.00	それ以外	5.00 ~ 10.98	1.78	9.01
13	100kN/m ² を超える	1.00	0.00 ~ 0.17	102.50	3mを超える	— ~ —	—	—	100kN/m ² を超える	1.00	10.53 ~ 10.98	102.50	3mを超える	— ~ —	—	—
	それ以外	1.00	0.17 ~ 7.96	100.00	それ以外	0.00 ~ 7.96	2.20	11.12	それ以外	1.00	5.00 ~ 10.53	100.00	それ以外	5.00 ~ 10.98	2.20	11.12
14	100kN/m ² を超える	—	— ~ —	—	3mを超える	— ~ —	—	—	100kN/m ² を超える	—	— ~ —	—	3mを超える	— ~ —	—	—
	それ以外	1.00	0.00 ~ 7.72	99.03	それ以外	0.00 ~ 7.72	2.32	11.73	それ以外	1.00	5.00 ~ 10.69	99.03	それ以外	5.00 ~ 10.69	2.32	11.73
15	100kN/m ² を超える	—	— ~ —	—	3mを超える	— ~ —	—	—	100kN/m ² を超える	—	— ~ —	—	3mを超える	— ~ —	—	—
	それ以外	1.00	0.00 ~ 7.72	99.02	それ以外	0.00 ~ 7.72	1.88	9.51	それ以外	1.00	5.00 ~ 10.69	99.02	それ以外	5.00 ~ 10.69	1.88	9.51

急傾斜地の崩壊区域調査

様式3-2 建築物に作用すると想定される衝撃に関する事項(2/4)

調査年度

平成27年度

急傾斜地の位置		箇所番号			箇所名				所在地							
		093A0550			愛宕二丁目				宮古市愛宕1丁目							
横断 測線 番号	急傾斜地の下端に隣接する土地								急傾斜地内							
	土石等の移動の高さと力の大きさ				土石等の堆積高さとの大きさ				土石等の移動の高さと力の大きさ				土石等の堆積高さとの大きさ			
	区分	高さ (m)	下端からの距離 (m)	力の大きさ (kN/m ²)	区分	下端からの水平 距離(m)	高さ (m)	力の大きさ (kN/m ²)	区分	高さ (m)	上端からの比高 (m)	力の大きさ (kN/m ²)	区分	上端からの比高 (m)	高さ (m)	力の大きさ (kN/m ²)
16	100kN/m ² を超える	—	— ~ —	—	3mを超える	— ~ —	—	—	100kN/m ² を超える	—	— ~ —	—	3mを超える	— ~ —	—	—
	それ以外	—	— ~ —	—	それ以外	— ~ —	—	—	それ以外	—	— ~ —	—	それ以外	— ~ —	—	—
17	100kN/m ² を超える	—	— ~ —	—	3mを超える	— ~ —	—	—	100kN/m ² を超える	—	— ~ —	—	3mを超える	— ~ —	—	—
	それ以外	—	— ~ —	—	それ以外	— ~ —	—	—	それ以外	—	— ~ —	—	それ以外	— ~ —	—	—
18	100kN/m ² を超える	—	— ~ —	—	3mを超える	— ~ —	—	—	100kN/m ² を超える	—	— ~ —	—	3mを超える	— ~ —	—	—
	それ以外	—	— ~ —	—	それ以外	— ~ —	—	—	それ以外	—	— ~ —	—	それ以外	— ~ —	—	—
19	100kN/m ² を超える	1.00	0.00 ~ 1.67	125.57	3mを超える	— ~ —	—	—	100kN/m ² を超える	1.00	10.97 ~ 18.12	125.57	3mを超える	— ~ —	—	—
	それ以外	1.00	1.67 ~ 9.46	100.00	それ以外	0.00 ~ 9.46	2.23	11.27	それ以外	1.00	5.00 ~ 10.97	100.00	それ以外	5.00 ~ 18.12	2.23	11.27
20	100kN/m ² を超える	—	— ~ —	—	3mを超える	— ~ —	—	—	100kN/m ² を超える	—	— ~ —	—	3mを超える	— ~ —	—	—
	それ以外	—	— ~ —	—	それ以外	— ~ —	—	—	それ以外	—	— ~ —	—	それ以外	— ~ —	—	—
21	100kN/m ² を超える	—	— ~ —	—	3mを超える	— ~ —	—	—	100kN/m ² を超える	—	— ~ —	—	3mを超える	— ~ —	—	—
	それ以外	1.00	0.00 ~ 4.52	56.39	それ以外	0.00 ~ 0.00	1.57	7.91	それ以外	1.00	5.00 ~ 5.00	56.39	それ以外	5.00 ~ 5.00	1.57	7.91
22	100kN/m ² を超える	1.00	0.00 ~ 2.10	132.57	3mを超える	— ~ —	—	—	100kN/m ² を超える	1.00	11.58 ~ 25.83	132.57	3mを超える	— ~ —	—	—
	それ以外	1.00	2.10 ~ 9.89	100.00	それ以外	0.00 ~ 9.89	2.78	14.04	それ以外	1.00	5.00 ~ 11.58	100.00	それ以外	5.00 ~ 25.83	2.78	14.04
23	100kN/m ² を超える	1.00	0.00 ~ 2.64	141.51	3mを超える	— ~ —	—	—	100kN/m ² を超える	1.00	10.61 ~ 24.01	141.51	3mを超える	— ~ —	—	—
	それ以外	1.00	2.64 ~ 10.42	100.00	それ以外	0.00 ~ 10.42	2.63	13.31	それ以外	1.00	5.00 ~ 10.61	100.00	それ以外	5.00 ~ 24.01	2.63	13.31
24	100kN/m ² を超える	1.00	0.00 ~ 3.33	153.42	3mを超える	0.00 ~ 0.21	3.11	15.71	100kN/m ² を超える	1.00	10.56 ~ 34.50	153.42	3mを超える	25.00 ~ 34.50	3.11	15.71
	それ以外	1.00	3.33 ~ 11.11	100.00	それ以外	0.21 ~ 11.11	3.00	15.16	それ以外	1.00	5.00 ~ 10.56	100.00	それ以外	5.00 ~ 25.00	3.00	15.16
25	100kN/m ² を超える	1.00	0.00 ~ 2.14	133.27	3mを超える	— ~ —	—	—	100kN/m ² を超える	1.00	11.25 ~ 23.81	133.27	3mを超える	— ~ —	—	—
	それ以外	1.00	2.14 ~ 9.93	100.00	それ以外	0.00 ~ 9.93	2.50	12.65	それ以外	1.00	5.00 ~ 11.25	100.00	それ以外	5.00 ~ 23.81	2.50	12.65
26	100kN/m ² を超える	1.00	0.00 ~ 2.80	144.32	3mを超える	— ~ —	—	—	100kN/m ² を超える	1.00	10.87 ~ 30.55	144.32	3mを超える	— ~ —	—	—
	それ以外	1.00	2.80 ~ 10.59	100.00	それ以外	0.00 ~ 10.59	2.99	15.09	それ以外	1.00	5.00 ~ 10.87	100.00	それ以外	5.00 ~ 30.55	2.99	15.09
27	100kN/m ² を超える	1.00	0.00 ~ 3.63	158.67	3mを超える	0.00 ~ 0.62	3.36	16.99	100kN/m ² を超える	1.00	10.89 ~ 35.04	158.67	3mを超える	25.00 ~ 35.04	3.36	16.99
	それ以外	1.00	3.63 ~ 11.41	100.00	それ以外	0.62 ~ 11.41	3.00	15.16	それ以外	1.00	5.00 ~ 10.89	100.00	それ以外	5.00 ~ 25.00	3.00	15.16
28	100kN/m ² を超える	1.00	0.00 ~ 3.32	153.19	3mを超える	0.00 ~ 0.81	3.50	17.67	100kN/m ² を超える	1.00	11.51 ~ 31.27	153.19	3mを超える	25.00 ~ 31.27	3.50	17.67
	それ以外	1.00	3.32 ~ 11.10	100.00	それ以外	0.81 ~ 11.10	3.00	15.16	それ以外	1.00	5.00 ~ 11.51	100.00	それ以外	5.00 ~ 25.00	3.00	15.16
29	100kN/m ² を超える	1.00	0.00 ~ 3.42	154.95	3mを超える	0.00 ~ 0.47	3.26	16.49	100kN/m ² を超える	1.00	10.63 ~ 31.15	154.95	3mを超える	25.00 ~ 31.15	3.26	16.49
	それ以外	1.00	3.42 ~ 11.20	100.00	それ以外	0.47 ~ 11.20	3.00	15.16	それ以外	1.00	5.00 ~ 10.63	100.00	それ以外	5.00 ~ 25.00	3.00	15.16
30	100kN/m ² を超える	1.00	0.00 ~ 3.15	150.24	3mを超える	0.00 ~ 0.87	3.55	17.93	100kN/m ² を超える	1.00	11.82 ~ 30.02	150.24	3mを超える	20.00 ~ 30.02	3.55	17.93
	それ以外	1.00	3.15 ~ 10.93	100.00	それ以外	0.87 ~ 10.93	3.00	15.16	それ以外	1.00	5.00 ~ 11.82	100.00	それ以外	5.00 ~ 20.00	3.00	15.16

急傾斜地の崩壊区域調査

様式3-2 建築物に作用すると想定される衝撃に関する事項(3/4)

調査年度

平成27年度

急傾斜地の位置		箇所番号			箇所名		愛宕二丁目		所在地		宮古市愛宕1丁目					
横断 測線 番号	急傾斜地の下端に隣接する土地								急傾斜地内							
	土石等の移動の高さと力の大きさ				土石等の堆積高さとの大きさ				土石等の移動の高さと力の大きさ				土石等の堆積高さとの大きさ			
	区分	高さ (m)	下端からの距離 (m)	力の大きさ (kN/m ²)	区分	下端からの水平 距離(m)	高さ (m)	力の大きさ (kN/m ²)	区分	高さ (m)	上端からの比高 (m)	力の大きさ (kN/m ²)	区分	上端からの比高 (m)	高さ (m)	力の大きさ (kN/m ²)
31	100kN/m ² を超える	1.00	0.00 ~ 3.15	150.24	3mを超える	0.00 ~ 0.66	3.43	17.32	100kN/m ² を超える	1.00	11.82 ~ 30.02	150.24	3mを超える	20.00 ~ 30.02	3.43	17.32
	それ以外	1.00	3.15 ~ 10.93	100.00	それ以外	0.66 ~ 10.93	3.00	15.16	それ以外	1.00	5.00 ~ 11.82	100.00	それ以外	5.00 ~ 20.00	3.00	15.16
32	100kN/m ² を超える	1.00	0.00 ~ 2.57	140.38	3mを超える	— ~ —	—	—	100kN/m ² を超える	1.00	11.36 ~ 22.74	140.38	3mを超える	— ~ —	—	—
	それ以外	1.00	2.57 ~ 10.36	100.00	それ以外	0.00 ~ 10.36	2.98	15.04	それ以外	1.00	5.00 ~ 11.36	100.00	それ以外	5.00 ~ 22.74	2.98	15.04
33	100kN/m ² を超える	1.00	0.00 ~ 2.07	132.09	3mを超える	— ~ —	—	—	100kN/m ² を超える	1.00	11.12 ~ 18.98	132.09	3mを超える	— ~ —	—	—
	それ以外	1.00	2.07 ~ 9.86	100.00	それ以外	0.00 ~ 9.86	2.37	11.97	それ以外	1.00	5.00 ~ 11.12	100.00	それ以外	5.00 ~ 18.98	2.37	11.97
34	100kN/m ² を超える	1.00	0.00 ~ 1.96	130.18	3mを超える	— ~ —	—	—	100kN/m ² を超える	1.00	10.72 ~ 18.98	130.18	3mを超える	— ~ —	—	—
	それ以外	1.00	1.96 ~ 9.74	100.00	それ以外	0.00 ~ 9.74	2.28	11.51	それ以外	1.00	5.00 ~ 10.72	100.00	それ以外	5.00 ~ 18.98	2.28	11.51
35	100kN/m ² を超える	1.00	0.00 ~ 1.91	129.37	3mを超える	— ~ —	—	—	100kN/m ² を超える	1.00	10.79 ~ 18.98	129.37	3mを超える	— ~ —	—	—
	それ以外	1.00	1.91 ~ 9.69	100.00	それ以外	0.00 ~ 9.69	2.26	11.43	それ以外	1.00	5.00 ~ 10.79	100.00	それ以外	5.00 ~ 18.98	2.26	11.43
36	100kN/m ² を超える	1.00	0.00 ~ 1.91	129.37	3mを超える	— ~ —	—	—	100kN/m ² を超える	1.00	10.79 ~ 18.98	129.37	3mを超える	— ~ —	—	—
	それ以外	1.00	1.91 ~ 9.69	100.00	それ以外	0.00 ~ 9.69	2.26	11.43	それ以外	1.00	5.00 ~ 10.79	100.00	それ以外	5.00 ~ 18.98	2.26	11.43
37	100kN/m ² を超える	1.00	0.00 ~ 0.97	114.53	3mを超える	— ~ —	—	—	100kN/m ² を超える	1.00	11.82 ~ 15.00	114.53	3mを超える	— ~ —	—	—
	それ以外	1.00	0.97 ~ 8.75	100.00	それ以外	0.00 ~ 8.75	2.67	13.49	それ以外	1.00	5.00 ~ 11.82	100.00	それ以外	5.00 ~ 15.00	2.67	13.49
38	100kN/m ² を超える	1.00	0.00 ~ 0.55	108.19	3mを超える	— ~ —	—	—	100kN/m ² を超える	1.00	10.93 ~ 12.48	108.19	3mを超える	— ~ —	—	—
	それ以外	1.00	0.55 ~ 8.34	100.00	それ以外	0.00 ~ 8.34	2.33	11.80	それ以外	1.00	5.00 ~ 10.93	100.00	それ以外	5.00 ~ 12.48	2.33	11.80
39	100kN/m ² を超える	1.00	0.00 ~ 1.29	119.46	3mを超える	— ~ —	—	—	100kN/m ² を超える	1.00	12.41 ~ 20.00	119.46	3mを超える	— ~ —	—	—
	それ以外	1.00	1.29 ~ 9.07	100.00	それ以外	0.00 ~ 9.07	2.41	12.17	それ以外	1.00	5.00 ~ 12.41	100.00	それ以外	5.00 ~ 20.00	2.41	12.17
40	100kN/m ² を超える	—	— ~ —	—	3mを超える	— ~ —	—	—	100kN/m ² を超える	—	— ~ —	—	3mを超える	— ~ —	—	—
	それ以外	1.00	0.00 ~ 3.82	48.05	それ以外	0.00 ~ 3.82	2.12	10.73	それ以外	1.00	5.00 ~ 5.00	48.05	それ以外	5.00 ~ 5.00	2.12	10.73
41	100kN/m ² を超える	—	— ~ —	—	3mを超える	— ~ —	—	—	100kN/m ² を超える	—	— ~ —	—	3mを超える	— ~ —	—	—
	それ以外	1.00	0.00 ~ 4.63	57.69	それ以外	0.00 ~ 4.63	1.86	9.42	それ以外	1.00	5.00 ~ 5.00	57.69	それ以外	5.00 ~ 5.00	1.86	9.42
42	100kN/m ² を超える	—	— ~ —	—	3mを超える	— ~ —	—	—	100kN/m ² を超える	—	— ~ —	—	3mを超える	— ~ —	—	—
	それ以外	1.00	0.00 ~ 4.57	56.94	それ以外	0.00 ~ 4.57	1.89	9.56	それ以外	1.00	5.00 ~ 5.00	56.94	それ以外	5.00 ~ 5.00	1.89	9.56
43	100kN/m ² を超える	—	— ~ —	—	3mを超える	— ~ —	—	—	100kN/m ² を超える	—	— ~ —	—	3mを超える	— ~ —	—	—
	それ以外	—	— ~ —	—	それ以外	— ~ —	—	—	それ以外	—	— ~ —	—	それ以外	— ~ —	—	—
44	100kN/m ² を超える	1.00	0.00 ~ 1.53	123.27	3mを超える	— ~ —	—	—	100kN/m ² を超える	1.00	12.11 ~ 21.32	123.27	3mを超える	— ~ —	—	—
	それ以外	1.00	1.53 ~ 9.31	100.00	それ以外	0.00 ~ 9.31	2.13	10.75	それ以外	1.00	5.00 ~ 12.11	100.00	それ以外	5.00 ~ 21.32	2.13	10.75
45	100kN/m ² を超える	1.00	0.00 ~ 1.53	123.27	3mを超える	— ~ —	—	—	100kN/m ² を超える	1.00	12.11 ~ 21.32	123.27	3mを超える	— ~ —	—	—
	それ以外	1.00	1.53 ~ 9.31	100.00	それ以外	0.00 ~ 9.31	2.43	12.26	それ以外	1.00	5.00 ~ 12.11	100.00	それ以外	5.00 ~ 21.32	2.43	12.26

急傾斜地の崩壊区域調査

様式3-2 建築物に作用すると想定される衝撃に関する事項(4/4)

調査年度

平成27年度

急傾斜地の位置		箇所番号			箇所名				所在地							
		093A0550			愛宕二丁目				宮古市愛宕1丁目							
横断 測線 番号	急傾斜地の下端に隣接する土地								急傾斜地内							
	土石等の移動の高さと力の大きさ				土石等の堆積高さとの大きさ				土石等の移動の高さと力の大きさ				土石等の堆積高さとの大きさ			
	区分	高さ (m)	下端からの距離 (m)	力の大きさ (kN/m ²)	区分	下端からの水平 距離(m)	高さ (m)	力の大きさ (kN/m ²)	区分	高さ (m)	上端からの比高 (m)	力の大きさ (kN/m ²)	区分	上端からの比高 (m)	高さ (m)	力の大きさ (kN/m ²)
46	100kN/m ² を超える	1.00	0.00 ~ 1.53	123.34	3mを超える	— ~ —	—	—	100kN/m ² を超える	1.00	12.69 ~ 24.23	123.34	3mを超える	— ~ —	—	—
	それ以外	1.00	1.53 ~ 9.32	100.00	それ以外	0.00 ~ 9.32	2.39	12.09	それ以外	1.00	5.00 ~ 12.69	100.00	それ以外	5.00 ~ 24.23	2.39	12.09
47	100kN/m ² を超える	1.00	0.00 ~ 1.63	124.94	3mを超える	— ~ —	—	—	100kN/m ² を超える	1.00	12.69 ~ 26.00	124.94	3mを超える	— ~ —	—	—
	それ以外	1.00	1.63 ~ 9.42	100.00	それ以外	0.00 ~ 9.42	2.69	13.61	それ以外	1.00	5.00 ~ 12.69	100.00	それ以外	5.00 ~ 26.00	2.69	13.61
48	100kN/m ² を超える	1.00	0.00 ~ 1.85	128.46	3mを超える	— ~ —	—	—	100kN/m ² を超える	1.00	12.14 ~ 26.00	128.46	3mを超える	— ~ —	—	—
	それ以外	1.00	1.85 ~ 9.63	100.00	それ以外	0.00 ~ 9.63	2.73	13.79	それ以外	1.00	5.00 ~ 12.14	100.00	それ以外	5.00 ~ 26.00	2.73	13.79
	100kN/m ² を超える		~		3mを超える	~			100kN/m ² を超える		~		3mを超える	~		
	それ以外		~		それ以外	~			それ以外		~		それ以外	~		
	100kN/m ² を超える		~		3mを超える	~			100kN/m ² を超える		~		3mを超える	~		
	それ以外		~		それ以外	~			それ以外		~		それ以外	~		
	100kN/m ² を超える		~		3mを超える	~			100kN/m ² を超える		~		3mを超える	~		
	それ以外		~		それ以外	~			それ以外		~		それ以外	~		
	100kN/m ² を超える		~		3mを超える	~			100kN/m ² を超える		~		3mを超える	~		
	それ以外		~		それ以外	~			それ以外		~		それ以外	~		
	100kN/m ² を超える		~		3mを超える	~			100kN/m ² を超える		~		3mを超える	~		
	それ以外		~		それ以外	~			それ以外		~		それ以外	~		
	100kN/m ² を超える		~		3mを超える	~			100kN/m ² を超える		~		3mを超える	~		
	それ以外		~		それ以外	~			それ以外		~		それ以外	~		
	100kN/m ² を超える		~		3mを超える	~			100kN/m ² を超える		~		3mを超える	~		
	それ以外		~		それ以外	~			それ以外		~		それ以外	~		
	100kN/m ² を超える		~		3mを超える	~			100kN/m ² を超える		~		3mを超える	~		
	それ以外		~		それ以外	~			それ以外		~		それ以外	~		