

土砂災害防止に関する基礎調査(急傾斜地の崩壊)

表紙 概況、位置図

自然現象の種類	急傾斜地の崩壊
箇所番号	093A0544-5
箇所名	七軒町-5
所在地	宮古市熊野町
調査機関	沿岸広域振興局土木部宮古土木センター



位置図(S=1:200,000)



概況図(S=1:25,000)

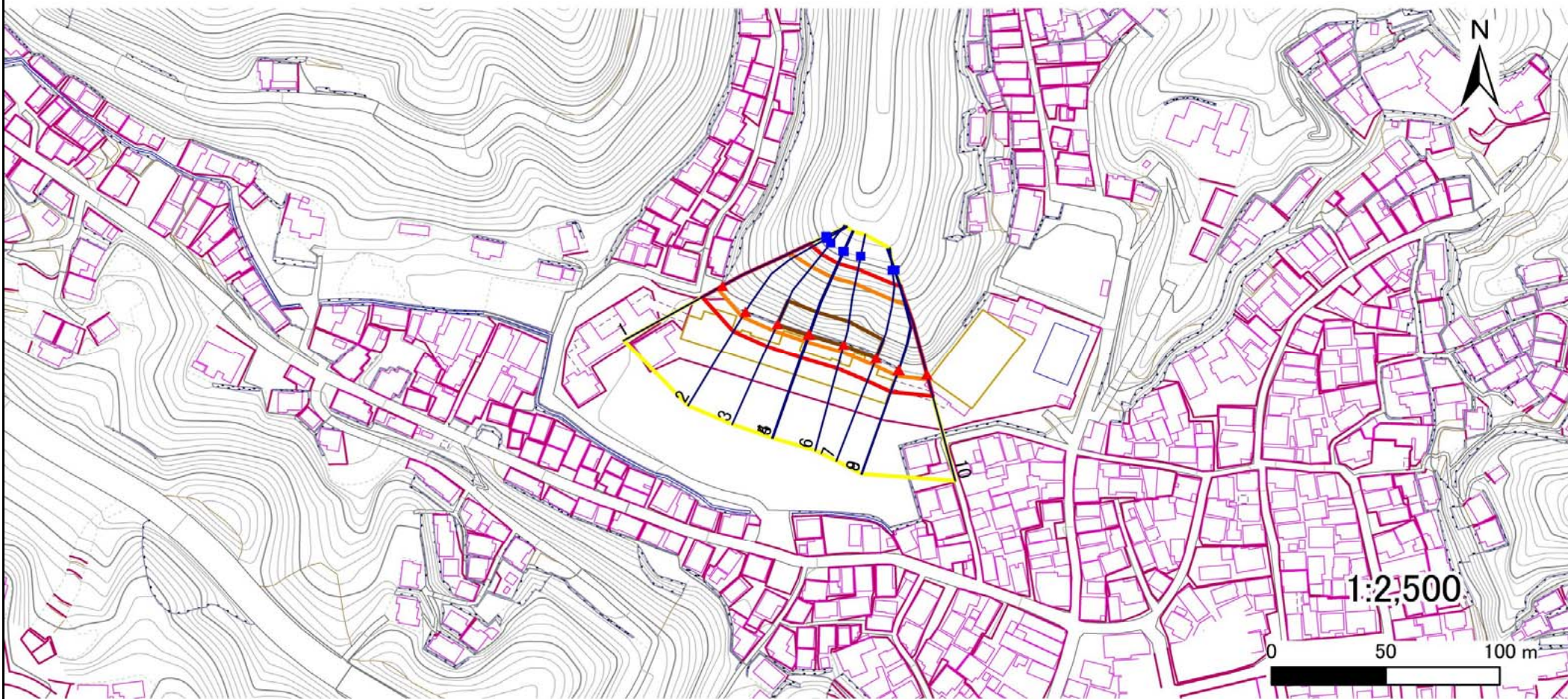
急傾斜地の崩壊区域調査

様式3-1 危害のおそれのある土地、著しい危害のおそれのある土地の設定図

調査年度

平成27年度

急傾斜地の位置 箇所番号 093A0544-5 箇所名 七軒町-5 所在地 宮古市熊野町



凡例

■ 上端
▲ 下端

— 横断測線

— 危害のおそれのある土地の区域

— 著しい危害のおそれのある土地の区域

— 土石等の移動による力が 100kN/m^2 を超える範囲

— 土石等の堆積高が 3m を超える範囲

急傾斜地の崩壊区域調査

様式3-2 建築物に作用すると想定される衝撃に関する事項(1/1)

調査年度	平成27年度
------	--------

急傾斜地の位置		093A0544-5			箇所名				七軒町-5				所在地		宮古市熊野町			
横断 測線 番号	急傾斜地の下端に隣接する土地								急傾斜地内									
	土石等の移動の高さと力の大きさ				土石等の堆積高さとの大きさ				土石等の移動の高さと力の大きさ				土石等の堆積高さとの大きさ					
	区分	高さ (m)	下端からの距離 (m)	力の大きさ (kN/m ²)	区分	下端からの水平 距離(m)	高さ (m)	力の大きさ (kN/m ²)	区分	高さ (m)	上端からの比高 (m)	力の大きさ (kN/m ²)	区分	上端からの比高 (m)	高さ (m)	力の大きさ (kN/m ²)		
1	100kN/m ² を超える	1.00	0.00 ~ 2.48	138.84	3mを超える	— ~ —	—	—	100kN/m ² を超える	1.00	11.41 ~ 32.10	138.84	3mを超える	— ~ —	—	—		
	それ以外	1.00	2.48 ~ 10.26	100.00	それ以外	0.00 ~ 10.26	2.90	14.65	それ以外	1.00	5.00 ~ 11.41	100.00	それ以外	5.00 ~ 32.10	2.90	14.65		
2	100kN/m ² を超える	1.00	0.00 ~ 2.84	144.89	3mを超える	— ~ —	—	—	100kN/m ² を超える	1.00	10.96 ~ 33.47	144.89	3mを超える	— ~ —	—	—		
	それ以外	1.00	2.84 ~ 10.62	100.00	それ以外	0.00 ~ 10.62	2.97	15.00	それ以外	1.00	5.00 ~ 10.96	100.00	それ以外	5.00 ~ 33.47	2.97	15.00		
3	100kN/m ² を超える	1.00	0.00 ~ 3.41	154.92	3mを超える	0.00 ~ 0.30	3.16	15.95	100kN/m ² を超える	1.00	10.53 ~ 34.00	154.92	3mを超える	25.00 ~ 34.00	3.16	15.95		
	それ以外	1.00	3.41 ~ 11.20	100.00	それ以外	0.30 ~ 11.20	3.00	15.16	それ以外	1.00	5.00 ~ 10.53	100.00	それ以外	5.00 ~ 25.00	3.00	15.16		
4	100kN/m ² を超える	1.00	0.00 ~ 3.55	157.29	3mを超える	0.00 ~ 0.46	3.25	16.45	100kN/m ² を超える	1.00	10.61 ~ 34.00	157.29	3mを超える	25.00 ~ 34.00	3.25	16.45		
	それ以外	1.00	3.55 ~ 11.33	100.00	それ以外	0.46 ~ 11.33	3.00	15.16	それ以外	1.00	5.00 ~ 10.61	100.00	それ以外	5.00 ~ 25.00	3.00	15.16		
5	100kN/m ² を超える	1.00	0.00 ~ 3.55	157.31	3mを超える	0.00 ~ 0.47	3.26	16.46	100kN/m ² を超える	1.00	10.62 ~ 34.00	157.31	3mを超える	25.00 ~ 34.00	3.26	16.46		
	それ以外	1.00	3.55 ~ 11.33	100.00	それ以外	0.47 ~ 11.33	3.00	15.16	それ以外	1.00	5.00 ~ 10.62	100.00	それ以外	5.00 ~ 25.00	3.00	15.16		
6	100kN/m ² を超える	1.00	0.00 ~ 3.54	157.15	3mを超える	0.00 ~ 0.45	3.25	16.41	100kN/m ² を超える	1.00	10.60 ~ 34.00	157.15	3mを超える	25.00 ~ 34.00	3.25	16.41		
	それ以外	1.00	3.54 ~ 11.33	100.00	それ以外	0.45 ~ 11.33	3.00	15.16	それ以外	1.00	5.00 ~ 10.60	100.00	それ以外	5.00 ~ 25.00	3.00	15.16		
7	100kN/m ² を超える	1.00	0.00 ~ 3.32	153.35	3mを超える	0.00 ~ 0.08	3.04	15.38	100kN/m ² を超える	1.00	10.53 ~ 32.00	153.35	3mを超える	25.00 ~ 32.00	3.04	15.38		
	それ以外	1.00	3.32 ~ 11.11	100.00	それ以外	0.08 ~ 11.11	3.00	15.16	それ以外	1.00	5.00 ~ 10.53	100.00	それ以外	5.00 ~ 25.00	3.00	15.16		
8	100kN/m ² を超える	1.00	0.00 ~ 2.79	144.16	3mを超える	— ~ —	—	—	100kN/m ² を超える	1.00	10.94 ~ 31.81	144.16	3mを超える	— ~ —	—	—		
	それ以外	1.00	2.79 ~ 10.58	100.00	それ以外	0.00 ~ 10.58	2.87	14.50	それ以外	1.00	5.00 ~ 10.94	100.00	それ以外	5.00 ~ 31.81	2.87	14.50		
9	100kN/m ² を超える	1.00	0.00 ~ 2.79	144.16	3mを超える	— ~ —	—	—	100kN/m ² を超える	1.00	10.94 ~ 31.81	144.16	3mを超える	— ~ —	—	—		
	それ以外	1.00	2.79 ~ 10.58	100.00	それ以外	0.00 ~ 10.58	2.97	15.01	それ以外	1.00	5.00 ~ 10.94	100.00	それ以外	5.00 ~ 31.81	2.97	15.01		
10	100kN/m ² を超える	1.00	0.00 ~ 2.56	140.11	3mを超える	— ~ —	—	—	100kN/m ² を超える	1.00	11.28 ~ 32.01	140.11	3mを超える	— ~ —	—	—		
	それ以外	1.00	2.56 ~ 10.34	100.00	それ以外	0.00 ~ 10.34	2.91	14.73	それ以外	1.00	5.00 ~ 11.28	100.00	それ以外	5.00 ~ 32.01	2.91	14.73		
	100kN/m ² を超える		~		3mを超える	~			100kN/m ² を超える		~		3mを超える	~				
	それ以外		~		それ以外	~			それ以外		~		それ以外	~				
	100kN/m ² を超える		~		3mを超える	~			100kN/m ² を超える		~		3mを超える	~				
	それ以外		~		それ以外	~			それ以外		~		それ以外	~				
	100kN/m ² を超える		~		3mを超える	~			100kN/m ² を超える		~		3mを超える	~				
	それ以外		~		それ以外	~			それ以外		~		それ以外	~				
	100kN/m ² を超える		~		3mを超える	~			100kN/m ² を超える		~		3mを超える	~				
	それ以外		~		それ以外	~			それ以外		~		それ以外	~				