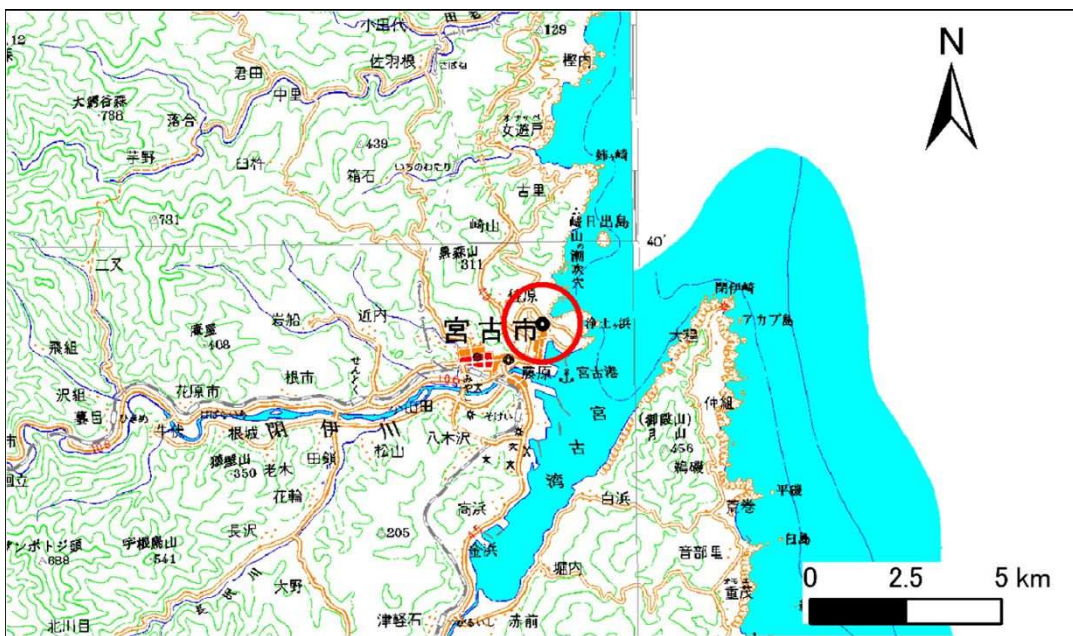


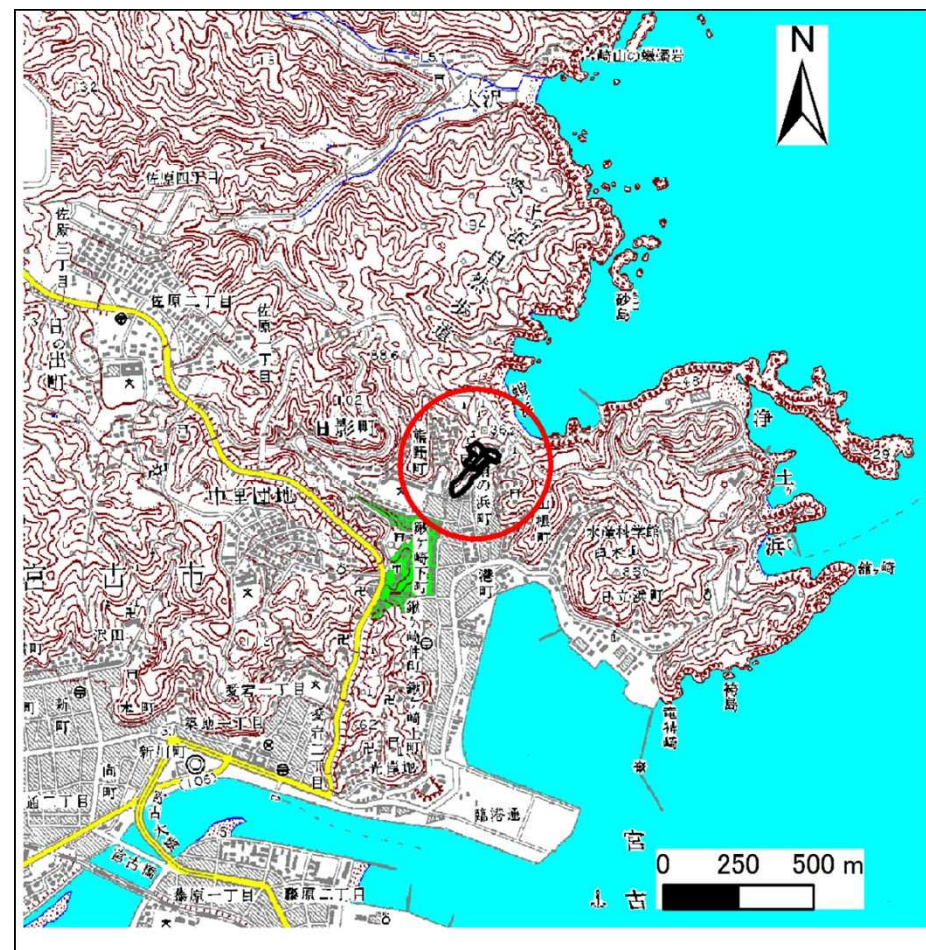
土砂災害防止に関する基礎調査(急傾斜地の崩壊)

表紙 概況、位置図

自然現象の種類	急傾斜地の崩壊
箇所番号	093A0542
箇所名	蛸の浜
所在地	宮古市蛸の浜町
調査機関	沿岸広域振興局土木部宮古土木センター



位置図(S=1:200,000)



概況図(S=1:25,000)

急傾斜地の崩壊区域調書

様式3-1 危害のおそれのある土地、著しい危害のおそれのある土地の設定図

調査年度

平成25年度

急傾斜地の位置

箇所番号

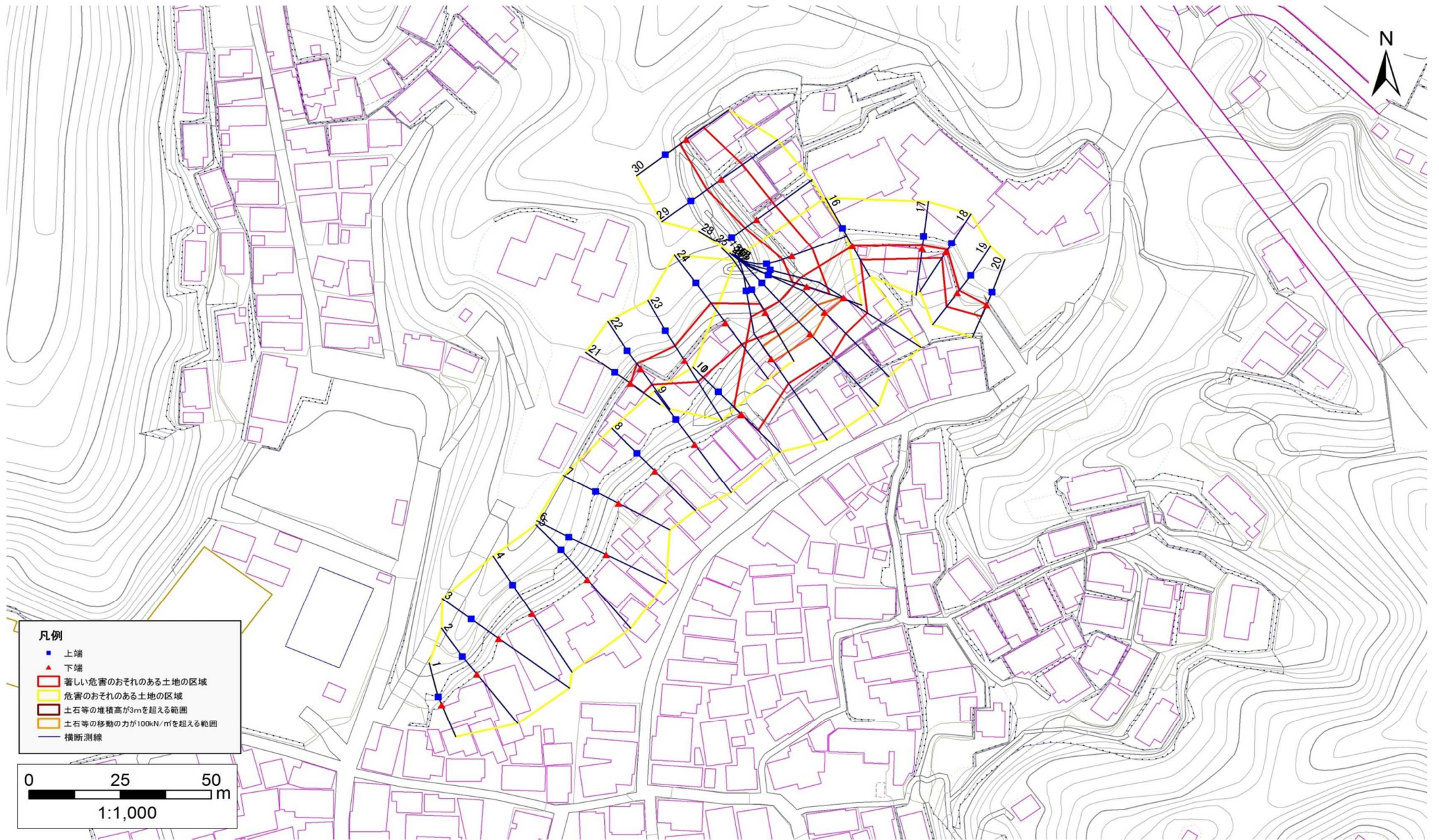
093A0542

箇所名

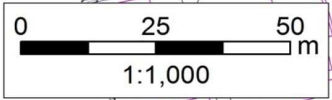
蛸の浜

所在地

宮古市蛸の浜町



- 凡例**
- 上端
 - ▲ 下端
 - 著しい危害のおそれのある土地の区域
 - 危害のおそれのある土地の区域
 - 土石等の堆積高が3mを超える範囲
 - 土石等の移動の力が100kN/m²を超える範囲
 - 横断測線



急傾斜地の崩壊区域調書

様式3-1 危害のおそれのある土地、著しい危害のおそれのある土地の設定図

調査年度

平成25年度

急傾斜地の位置

箇所番号

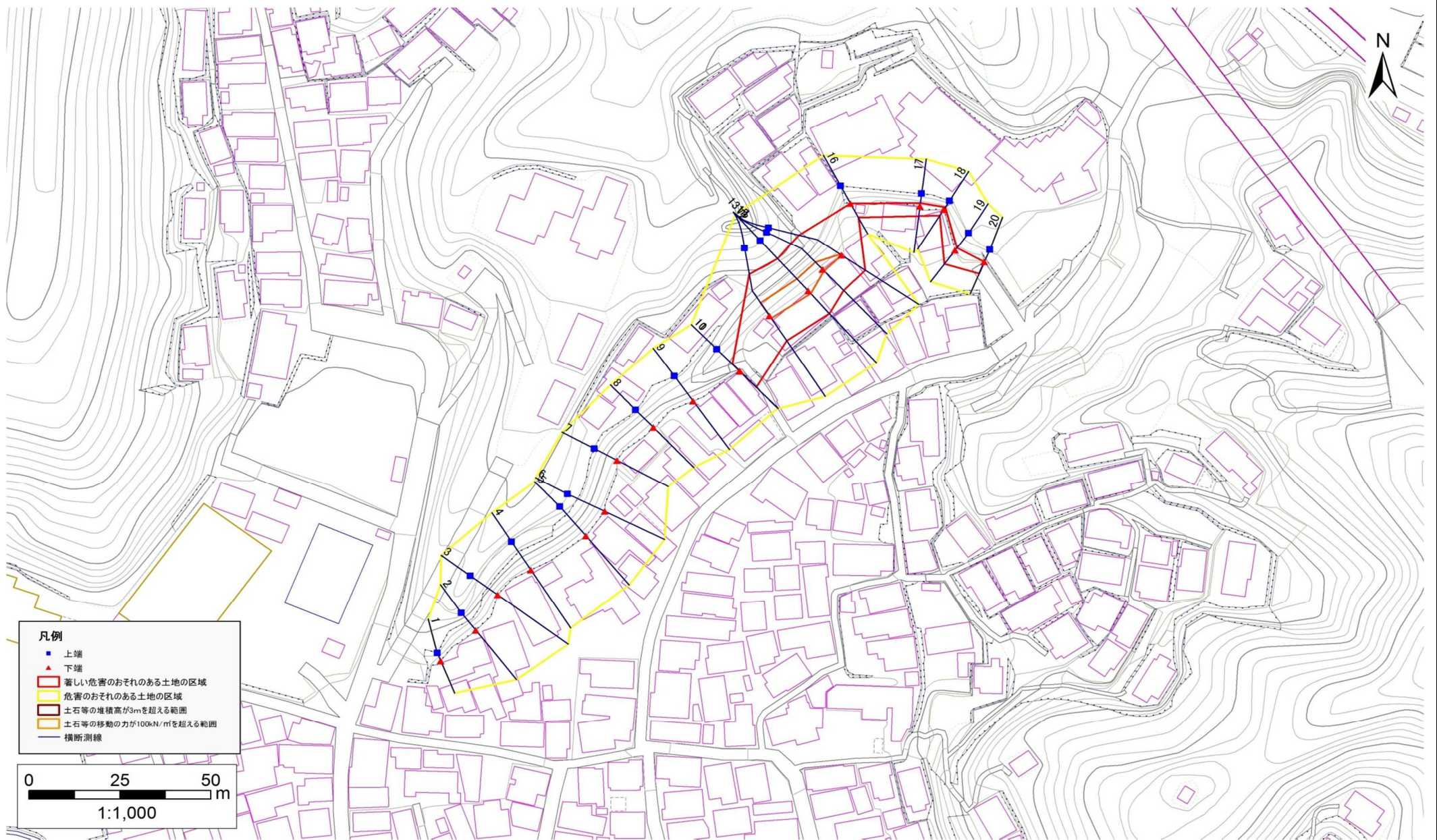
093A0542

箇所名

蛸の浜

所在地

宮古市蛸の浜町



急傾斜地の崩壊区域調書

様式3-1 危害のおそれのある土地、著しい危害のおそれのある土地の設定図

調査年度

平成25年度

急傾斜地の位置

箇所番号

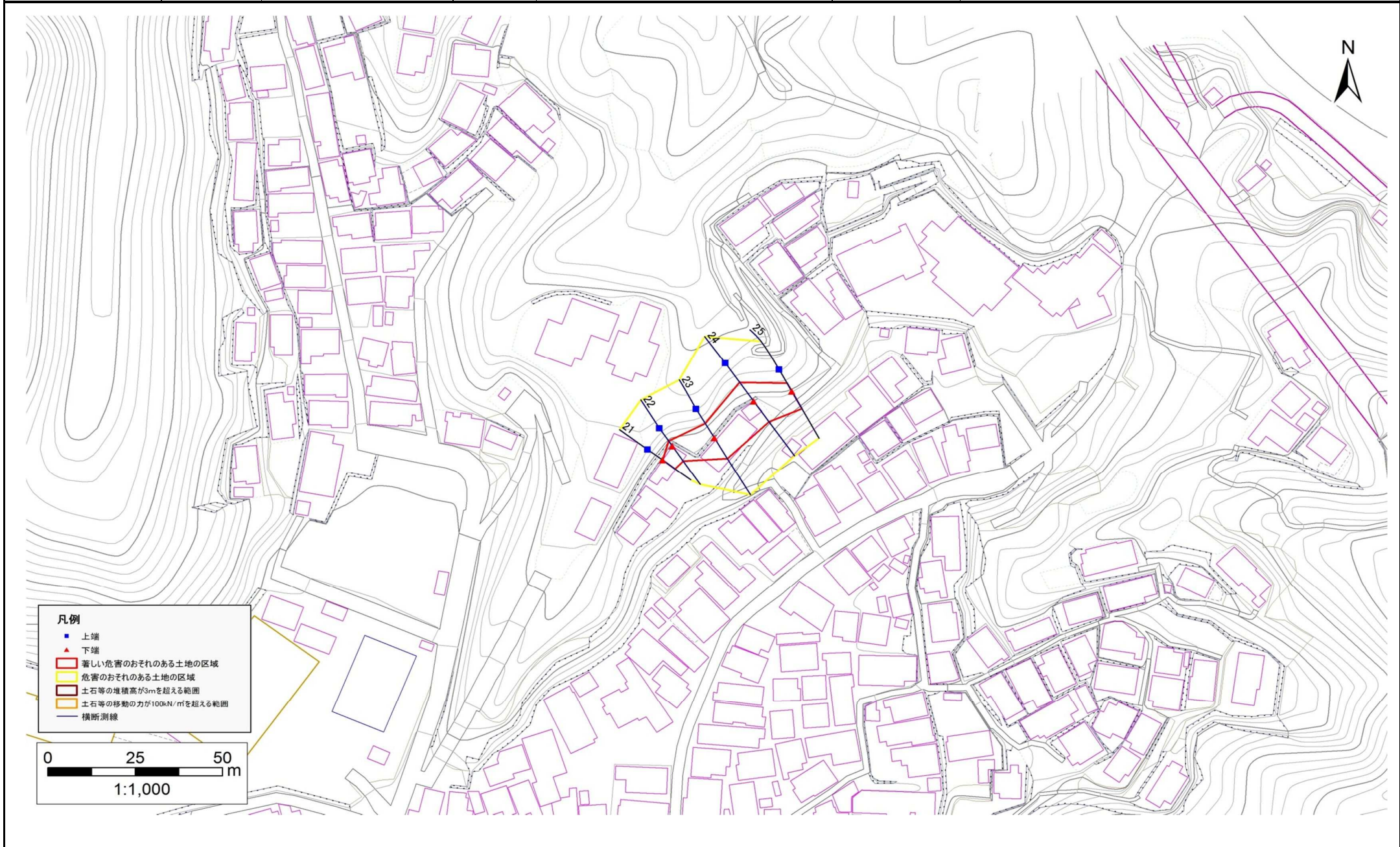
093A0542

箇所名

蛸の浜

所在地

宮古市蛸の浜町



急傾斜地の崩壊区域調書

様式3-1 危害のおそれのある土地、著しい危害のおそれのある土地の設定図

調査年度

平成25年度

急傾斜地の位置

箇所番号

093A0542

箇所名

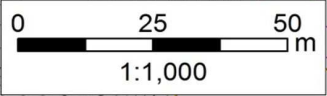
蛸の浜

所在地

宮古市蛸の浜町



- 凡例**
- 上端
 - ▲ 下端
 - 著しい危害のおそれのある土地の区域
 - 危害のおそれのある土地の区域
 - 土石等の堆積高が3mを超える範囲
 - 土石等の移動の力が100kN/m²を超える範囲
 - 横断測線



急傾斜地の崩壊区域調書

様式3-2 建築物に作用すると想定される衝撃に関する事項(1/2)

調査年度

平成25年度

急傾斜地の位置		箇所番号		093A0542		箇所名		蛸の浜		所在地		宮古市蛸の浜町				
横断 測線 番号	急傾斜地の下端に隣接する土地								急傾斜地内							
	土石等の移動の高さと力の大きさ				土石等の堆積高さと力の大きさ				土石等の移動の高さと力の大きさ				土石等の堆積高さと力の大きさ			
	区分	高さ (m)	下端からの距離 (m)	力の大きさ (kN/m ²)	区分	下端からの水平 距離(m)	高さ (m)	力の大きさ (kN/m ²)	区分	高さ (m)	上端からの比高 (m)	力の大きさ (kN/m ²)	区分	上端からの比高 (m)	高さ (m)	力の大きさ (kN/m ²)
1	100kN/m ² を超える	-	- ~ -	-	3mを超える	- ~ -	-	-	100kN/m ² を超える	-	- ~ -	-	3mを超える	- ~ -	-	-
	それ以外	-	- ~ -	-	それ以外	- ~ -	-	-	それ以外	-	- ~ -	-	それ以外	- ~ -	-	-
2	100kN/m ² を超える	-	- ~ -	-	3mを超える	- ~ -	-	-	100kN/m ² を超える	-	- ~ -	-	3mを超える	- ~ -	-	-
	それ以外	-	- ~ -	-	それ以外	- ~ -	-	-	それ以外	-	- ~ -	-	それ以外	- ~ -	-	-
3	100kN/m ² を超える	-	- ~ -	-	3mを超える	- ~ -	-	-	100kN/m ² を超える	-	- ~ -	-	3mを超える	- ~ -	-	-
	それ以外	-	- ~ -	-	それ以外	- ~ -	-	-	それ以外	-	- ~ -	-	それ以外	- ~ -	-	-
4	100kN/m ² を超える	-	- ~ -	-	3mを超える	- ~ -	-	-	100kN/m ² を超える	-	- ~ -	-	3mを超える	- ~ -	-	-
	それ以外	-	- ~ -	-	それ以外	- ~ -	-	-	それ以外	-	- ~ -	-	それ以外	- ~ -	-	-
5	100kN/m ² を超える	-	- ~ -	-	3mを超える	- ~ -	-	-	100kN/m ² を超える	-	- ~ -	-	3mを超える	- ~ -	-	-
	それ以外	-	- ~ -	-	それ以外	- ~ -	-	-	それ以外	-	- ~ -	-	それ以外	- ~ -	-	-
6	100kN/m ² を超える	-	- ~ -	-	3mを超える	- ~ -	-	-	100kN/m ² を超える	-	- ~ -	-	3mを超える	- ~ -	-	-
	それ以外	-	- ~ -	-	それ以外	- ~ -	-	-	それ以外	-	- ~ -	-	それ以外	- ~ -	-	-
7	100kN/m ² を超える	-	- ~ -	-	3mを超える	- ~ -	-	-	100kN/m ² を超える	-	- ~ -	-	3mを超える	- ~ -	-	-
	それ以外	-	- ~ -	-	それ以外	- ~ -	-	-	それ以外	-	- ~ -	-	それ以外	- ~ -	-	-
8	100kN/m ² を超える	-	- ~ -	-	3mを超える	- ~ -	-	-	100kN/m ² を超える	-	- ~ -	-	3mを超える	- ~ -	-	-
	それ以外	-	- ~ -	-	それ以外	- ~ -	-	-	それ以外	-	- ~ -	-	それ以外	- ~ -	-	-
9	100kN/m ² を超える	-	- ~ -	-	3mを超える	- ~ -	-	-	100kN/m ² を超える	-	- ~ -	-	3mを超える	- ~ -	-	-
	それ以外	-	- ~ -	-	それ以外	- ~ -	-	-	それ以外	-	- ~ -	-	それ以外	- ~ -	-	-
10	100kN/m ² を超える	-	- ~ -	-	3mを超える	- ~ -	-	-	100kN/m ² を超える	-	- ~ -	-	3mを超える	- ~ -	-	-
	それ以外	1.00	0.00 ~ 6.31	79.30	それ以外	0.00 ~ 6.31	1.84	9.28	それ以外	1.00	5.00 ~ 7.50	79.30	それ以外	5.00 ~ 7.50	1.84	9.28
11	100kN/m ² を超える	-	- ~ -	-	3mを超える	- ~ -	-	-	100kN/m ² を超える	-	- ~ -	-	3mを超える	- ~ -	-	-
	それ以外	1.00	0.00 ~ 6.33	79.57	それ以外	0.00 ~ 6.33	1.82	9.21	それ以外	1.00	5.00 ~ 7.50	79.57	それ以外	5.00 ~ 7.50	1.82	9.21
12	100kN/m ² を超える	1.00	0.00 ~ 0.84	112.49	3mを超える	- ~ -	-	-	100kN/m ² を超える	1.00	11.03 ~ 13.95	112.49	3mを超える	- ~ -	-	-
	それ以外	1.00	0.84 ~ 8.62	100.00	それ以外	0.00 ~ 8.62	2.05	10.34	それ以外	1.00	5.00 ~ 11.03	100.00	それ以外	5.00 ~ 13.95	2.05	10.34
13	100kN/m ² を超える	1.00	0.00 ~ 1.02	115.39	3mを超える	- ~ -	-	-	100kN/m ² を超える	1.00	10.65 ~ 13.98	115.39	3mを超える	- ~ -	-	-
	それ以外	1.00	1.02 ~ 8.81	100.00	それ以外	0.00 ~ 8.81	2.11	10.68	それ以外	1.00	5.00 ~ 10.65	100.00	それ以外	5.00 ~ 13.98	2.11	10.68
14	100kN/m ² を超える	1.00	0.00 ~ 0.60	108.85	3mを超える	- ~ -	-	-	100kN/m ² を超える	1.00	10.91 ~ 12.83	108.85	3mを超える	- ~ -	-	-
	それ以外	1.00	0.60 ~ 8.38	100.00	それ以外	0.00 ~ 8.38	2.06	10.42	それ以外	1.00	5.00 ~ 10.91	100.00	それ以外	5.00 ~ 12.83	2.06	10.42
15	100kN/m ² を超える	1.00	0.00 ~ 0.07	101.05	3mを超える	- ~ -	-	-	100kN/m ² を超える	1.00	12.49 ~ 12.78	101.05	3mを超える	- ~ -	-	-
	それ以外	1.00	0.07 ~ 7.86	100.00	それ以外	0.00 ~ 7.86	1.94	9.80	それ以外	1.00	5.00 ~ 12.49	100.00	それ以外	5.00 ~ 12.78	1.94	9.80

急傾斜地の崩壊区域調書

様式3-2 建築物に作用すると想定される衝撃に関する事項(2/2)

調査年度

平成25年度

急傾斜地の位置		093A0542			箇所名		蛸の浜		所在地		宮古市蛸の浜町					
横断 測線 番号	急傾斜地の下端に隣接する土地								急傾斜地内							
	土石等の移動の高さと力の大きさ				土石等の堆積高さと力の大きさ				土石等の移動の高さと力の大きさ				土石等の堆積高さと力の大きさ			
	区分	高さ (m)	下端からの距離 (m)	力の大きさ (kN/m ²)	区分	下端からの水平 距離(m)	高さ (m)	力の大きさ (kN/m ²)	区分	高さ (m)	上端からの比高 (m)	力の大きさ (kN/m ²)	区分	上端からの比高 (m)	高さ (m)	力の大きさ (kN/m ²)
16	100kN/m ² を超える	-	- ~ -	-	3mを超える	- ~ -	-	-	100kN/m ² を超える	-	- ~ -	-	3mを超える	- ~ -	-	-
	それ以外	1.00	0.00 ~ 4.63	57.73	それ以外	0.00 ~ 4.63	1.86	9.41	それ以外	1.00	5.00 ~ 5.00	57.73	それ以外	5.00 ~ 5.00	1.86	9.41
17	100kN/m ² を超える	-	- ~ -	-	3mを超える	- ~ -	-	-	100kN/m ² を超える	-	- ~ -	-	3mを超える	- ~ -	-	-
	それ以外	1.00	0.00 ~ 2.88	37.31	それ以外	0.00 ~ 2.88	2.55	12.90	それ以外	1.00	5.00 ~ 6.77	37.31	それ以外	5.00 ~ 6.77	2.55	12.90
18	100kN/m ² を超える	-	- ~ -	-	3mを超える	- ~ -	-	-	100kN/m ² を超える	-	- ~ -	-	3mを超える	- ~ -	-	-
	それ以外	1.00	0.00 ~ 2.02	27.96	それ以外	0.00 ~ 2.02	2.77	13.98	それ以外	1.00	5.00 ~ 6.77	27.96	それ以外	5.00 ~ 6.77	2.77	13.98
19	100kN/m ² を超える	-	- ~ -	-	3mを超える	- ~ -	-	-	100kN/m ² を超える	-	- ~ -	-	3mを超える	- ~ -	-	-
	それ以外	1.00	0.00 ~ 5.03	62.70	それ以外	0.00 ~ 5.03	1.92	9.68	それ以外	1.00	5.00 ~ 5.73	62.70	それ以外	5.00 ~ 5.73	1.92	9.68
20	100kN/m ² を超える	-	- ~ -	-	3mを超える	- ~ -	-	-	100kN/m ² を超える	-	- ~ -	-	3mを超える	- ~ -	-	-
	それ以外	1.00	0.00 ~ 3.60	45.43	それ以外	0.00 ~ 3.60	2.18	11.01	それ以外	1.00	5.00 ~ 5.00	45.43	それ以外	5.00 ~ 5.00	2.18	11.01
21	100kN/m ² を超える	-	- ~ -	-	3mを超える	- ~ -	-	-	100kN/m ² を超える	-	- ~ -	-	3mを超える	- ~ -	-	-
	それ以外	1.00	0.00 ~ 4.49	56.00	それ以外	0.00 ~ 4.49	1.92	9.72	それ以外	1.00	5.00 ~ 5.00	56.00	それ以外	5.00 ~ 5.00	1.92	9.72
22	100kN/m ² を超える	-	- ~ -	-	3mを超える	- ~ -	-	-	100kN/m ² を超える	-	- ~ -	-	3mを超える	- ~ -	-	-
	それ以外	1.00	0.00 ~ 5.43	67.73	それ以外	0.00 ~ 5.43	2.03	10.28	それ以外	1.00	5.00 ~ 7.00	67.73	それ以外	5.00 ~ 7.00	2.03	10.28
23	100kN/m ² を超える	-	- ~ -	-	3mを超える	- ~ -	-	-	100kN/m ² を超える	-	- ~ -	-	3mを超える	- ~ -	-	-
	それ以外	1.00	0.00 ~ 7.17	91.16	それ以外	0.00 ~ 7.17	2.43	12.28	それ以外	1.00	5.00 ~ 10.00	91.16	それ以外	5.00 ~ 10.00	2.43	12.28
24	100kN/m ² を超える	-	- ~ -	-	3mを超える	- ~ -	-	-	100kN/m ² を超える	-	- ~ -	-	3mを超える	- ~ -	-	-
	それ以外	1.00	0.00 ~ 7.54	96.40	それ以外	0.00 ~ 7.54	2.12	10.69	それ以外	1.00	5.00 ~ 10.00	96.40	それ以外	5.00 ~ 10.00	2.12	10.69
25	100kN/m ² を超える	-	- ~ -	-	3mを超える	- ~ -	-	-	100kN/m ² を超える	-	- ~ -	-	3mを超える	- ~ -	-	-
	それ以外	1.00	0.00 ~ 5.98	74.95	それ以外	0.00 ~ 5.98	2.03	10.27	それ以外	1.00	5.00 ~ 8.00	74.95	それ以外	5.00 ~ 8.00	2.03	10.27
26	100kN/m ² を超える	-	- ~ -	-	3mを超える	- ~ -	-	-	100kN/m ² を超える	-	- ~ -	-	3mを超える	- ~ -	-	-
	それ以外	1.00	0.00 ~ 6.64	83.80	それ以外	0.00 ~ 0.00	1.72	8.71	それ以外	1.00	5.00 ~ 8.00	83.80	それ以外	5.00 ~ 8.00	1.72	8.71
27	100kN/m ² を超える	-	- ~ -	-	3mを超える	- ~ -	-	-	100kN/m ² を超える	-	- ~ -	-	3mを超える	- ~ -	-	-
	それ以外	1.00	0.00 ~ 5.93	74.20	それ以外	0.00 ~ 5.93	2.04	10.33	それ以外	1.00	5.00 ~ 8.00	74.20	それ以外	5.00 ~ 8.00	2.04	10.33
28	100kN/m ² を超える	-	- ~ -	-	3mを超える	- ~ -	-	-	100kN/m ² を超える	-	- ~ -	-	3mを超える	- ~ -	-	-
	それ以外	1.00	0.00 ~ 6.53	82.29	それ以外	0.00 ~ 6.53	2.07	10.47	それ以外	1.00	5.00 ~ 9.53	82.29	それ以外	5.00 ~ 9.53	2.07	10.47
29	100kN/m ² を超える	-	- ~ -	-	3mを超える	- ~ -	-	-	100kN/m ² を超える	-	- ~ -	-	3mを超える	- ~ -	-	-
	それ以外	1.00	0.00 ~ 7.18	91.25	それ以外	0.00 ~ 7.18	1.91	9.64	それ以外	1.00	5.00 ~ 9.56	91.25	それ以外	5.00 ~ 9.56	1.91	9.64
30	100kN/m ² を超える	-	- ~ -	-	3mを超える	- ~ -	-	-	100kN/m ² を超える	-	- ~ -	-	3mを超える	- ~ -	-	-
	それ以外	1.00	0.00 ~ 5.78	72.35	それ以外	0.00 ~ 5.78	1.97	9.98	それ以外	1.00	5.00 ~ 7.23	72.35	それ以外	5.00 ~ 7.23	1.97	9.98