

土砂災害防止に関する基礎調査(急傾斜地の崩壊)

表紙 概況、位置図

自然現象の種類	急傾斜地の崩壊
箇所番号	093A0541-2
箇所名	蛸の浜町-2
所在地	宮古市蛸の浜町
調査機関	沿岸広域振興局土木部宮古土木センター



位置図(S=1:200,000)



概況図(S=1:25,000)

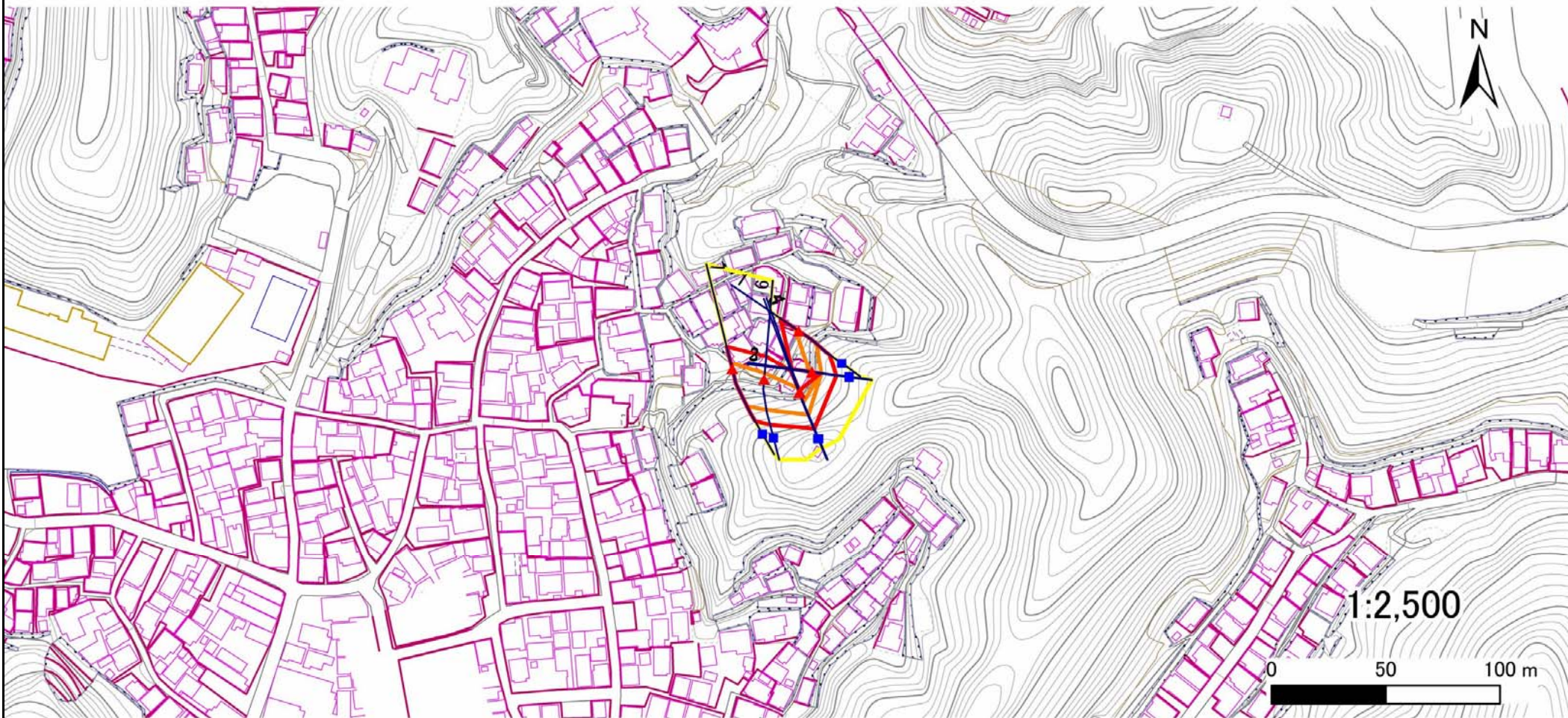
急傾斜地の崩壊区域調査

様式3-1 危害のおそれのある土地、著しい危害のおそれのある土地の設定図

調査年度

平成27年度

急傾斜地の位置 箇所番号 093A0541-2 箇所名 蛸の浜町-2 所在地 宮古市蛸の浜町



凡例

■ 上端
▲ 下端

— 横断測線

— 危害のおそれのある土地の区域

— 著しい危害のおそれのある土地の区域

— 土石等の移動による力が 100kN/m^2 を超える範囲

— 土石等の堆積高が 3m を超える範囲

急傾斜地の崩壊区域調査

様式3-2 建築物に作用すると想定される衝撃に関する事項(1/1)

調査年度 平成27年度

急傾斜地の位置		箇所番号		箇所名		所在地										
		093A0541-2		蛸の浜町-2		宮古市蛸の浜町										
横断 測線 番号	急傾斜地の下端に隣接する土地								急傾斜地内							
	土石等の移動の高さと力の大きさ				土石等の堆積高さとの大きさ				土石等の移動の高さと力の大きさ				土石等の堆積高さとの大きさ			
	区分	高さ (m)	下端からの距離 (m)	力の大きさ (kN/m ²)	区分	下端からの水平 距離(m)	高さ (m)	力の大きさ (kN/m ²)	区分	高さ (m)	上端からの比高 (m)	力の大きさ (kN/m ²)	区分	上端からの比高 (m)	高さ (m)	力の大きさ (kN/m ²)
1	100kN/m ² を超える	1.00	0.00 ~ 1.90	129.21	3mを超える	— ~ —	—	—	100kN/m ² を超える	1.00	10.56 ~ 17.77	129.21	3mを超える	— ~ —	—	—
	それ以外	1.00	1.90 ~ 9.68	100.00	それ以外	0.00 ~ 9.68	2.33	11.80	それ以外	1.00	5.00 ~ 10.56	100.00	それ以外	5.00 ~ 17.77	2.33	11.80
2	100kN/m ² を超える	1.00	0.00 ~ 1.15	117.33	3mを超える	— ~ —	—	—	100kN/m ² を超える	1.00	10.75 ~ 14.27	117.33	3mを超える	— ~ —	—	—
	それ以外	1.00	1.15 ~ 8.93	100.00	それ以外	0.00 ~ 8.93	2.30	11.60	それ以外	1.00	5.00 ~ 10.75	100.00	それ以外	5.00 ~ 14.27	2.30	11.60
3	100kN/m ² を超える	1.00	-3.70 ~ -3.70	101.67	3mを超える	— ~ —	—	—	100kN/m ² を超える	1.00	10.77 ~ 11.07	101.67	3mを超える	— ~ —	—	—
	それ以外	1.00	-3.70 ~ -3.70	100.00	それ以外	-3.70 ~ -3.70	1.87	9.43	それ以外	1.00	5.00 ~ 10.77	100.00	それ以外	5.00 ~ 11.07	1.87	9.43
4	100kN/m ² を超える	1.00	-4.60 ~ -4.60	124.75	3mを超える	— ~ —	—	—	100kN/m ² を超える	1.00	11.73 ~ 17.67	124.75	3mを超える	— ~ —	—	—
	それ以外	1.00	-4.60 ~ 0.92	100.00	それ以外	-4.60 ~ 0.92	2.66	13.43	それ以外	1.00	5.00 ~ 11.73	100.00	それ以外	5.00 ~ 17.67	2.66	13.43
5	100kN/m ² を超える	1.00	0.00 ~ 2.38	137.21	3mを超える	0.00 ~ 0.06	3.04	15.36	100kN/m ² を超える	1.00	11.78 ~ 22.32	137.21	3mを超える	20.00 ~ 22.32	3.04	15.36
	それ以外	1.00	2.38 ~ 10.17	100.00	それ以外	0.06 ~ 10.17	3.00	15.16	それ以外	1.00	5.00 ~ 11.78	100.00	それ以外	5.00 ~ 20.00	3.00	15.16
6	100kN/m ² を超える	1.00	0.00 ~ 2.64	141.49	3mを超える	— ~ —	—	—	100kN/m ² を超える	1.00	10.62 ~ 22.03	141.49	3mを超える	— ~ —	—	—
	それ以外	1.00	2.64 ~ 10.42	100.00	それ以外	0.00 ~ 10.42	2.79	14.11	それ以外	1.00	5.00 ~ 10.62	100.00	それ以外	5.00 ~ 22.03	2.79	14.11
7	100kN/m ² を超える	1.00	0.00 ~ 2.74	143.22	3mを超える	— ~ —	—	—	100kN/m ² を超える	1.00	10.54 ~ 24.02	143.22	3mを超える	— ~ —	—	—
	それ以外	1.00	2.74 ~ 10.52	100.00	それ以外	0.00 ~ 10.52	2.68	13.54	それ以外	1.00	5.00 ~ 10.54	100.00	それ以外	5.00 ~ 24.02	2.68	13.54
	100kN/m ² を超える		~		3mを超える	~			100kN/m ² を超える		~		3mを超える	~		
	それ以外		~		それ以外	~			それ以外		~		それ以外	~		
	100kN/m ² を超える		~		3mを超える	~			100kN/m ² を超える		~		3mを超える	~		
	それ以外		~		それ以外	~			それ以外		~		それ以外	~		
	100kN/m ² を超える		~		3mを超える	~			100kN/m ² を超える		~		3mを超える	~		
	それ以外		~		それ以外	~			それ以外		~		それ以外	~		
	100kN/m ² を超える		~		3mを超える	~			100kN/m ² を超える		~		3mを超える	~		
	それ以外		~		それ以外	~			それ以外		~		それ以外	~		
	100kN/m ² を超える		~		3mを超える	~			100kN/m ² を超える		~		3mを超える	~		
	それ以外		~		それ以外	~			それ以外		~		それ以外	~		