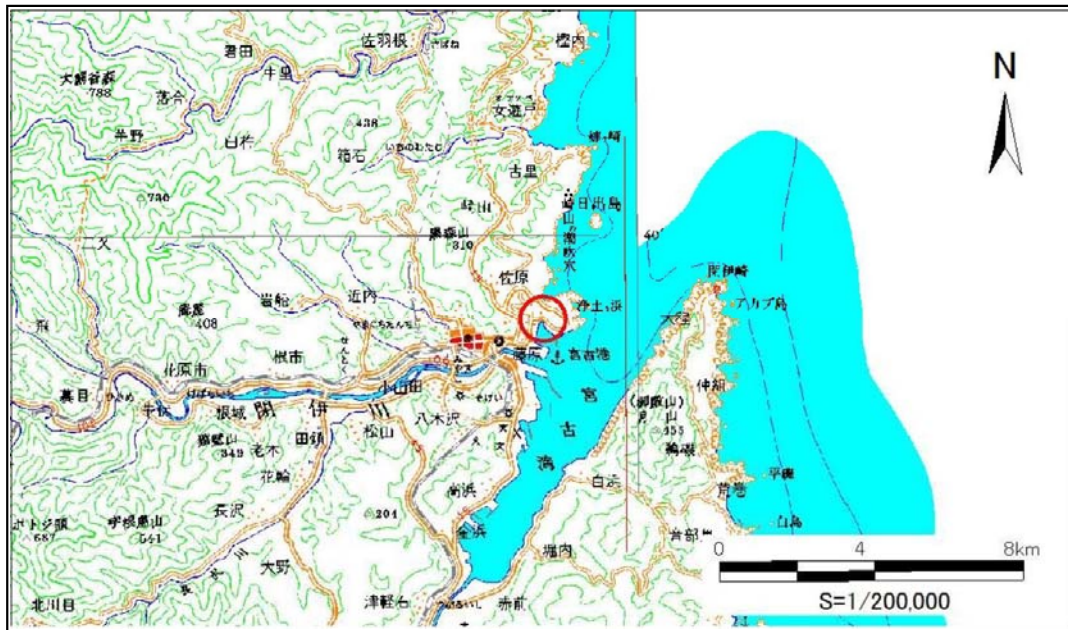


土砂災害防止に関する基礎調査(急傾斜地の崩壊)

表紙 概況、位置図

自然現象の種類	急傾斜地の崩壊
箇所番号	093A0540
箇所名	山根町(2)
所在地	宮古市日立浜町
調査機関	県土整備部砂防災害課



概況図 (S=1:200,000)



位置図 (S=1:25,000)

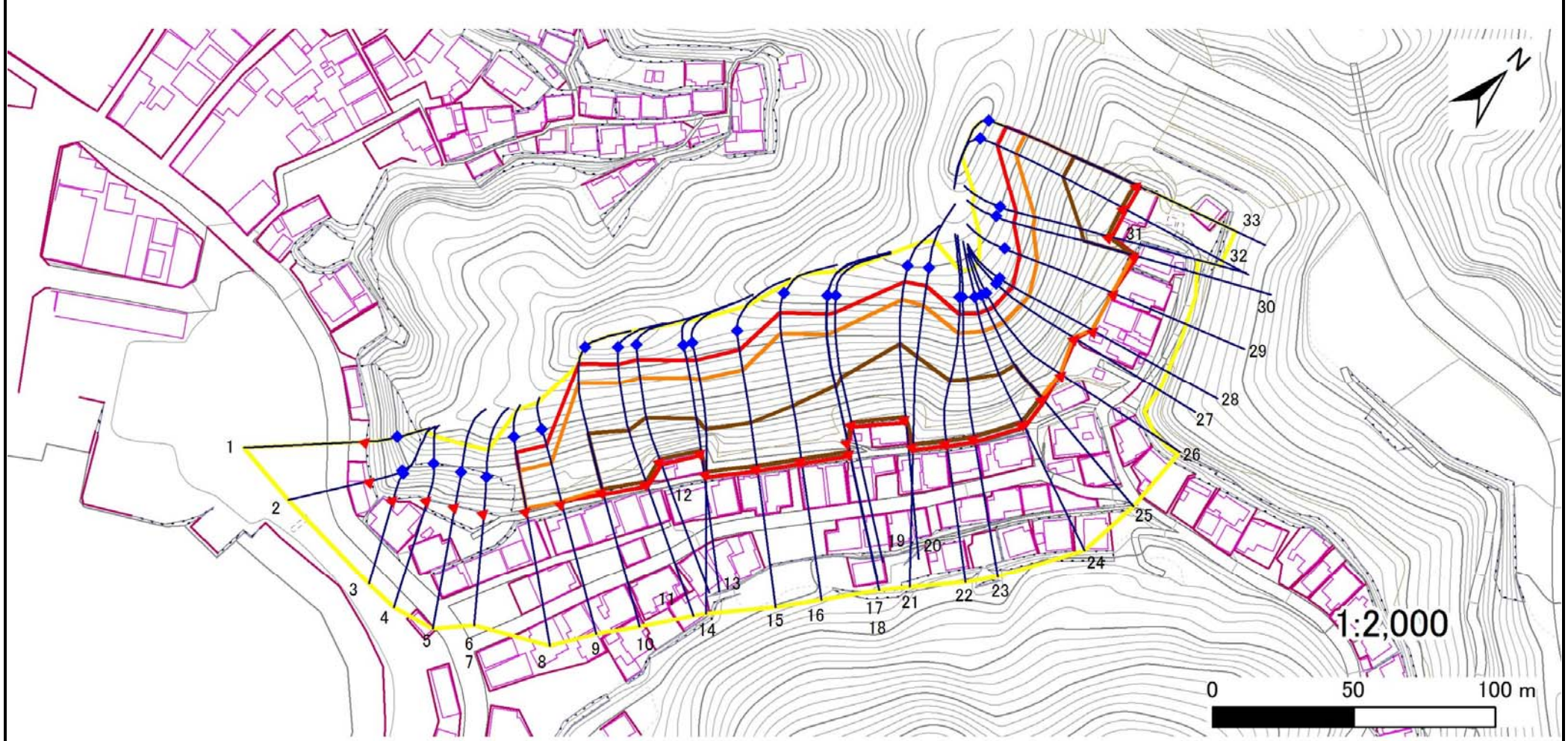
国土地理院の数値地図20000(地図画像)『盛岡』及び数値地図25000(地図画像)『田老、宮古』を掲載

急傾斜地の崩壊区域調書

様式3-1 危害のおそれのある土地、著しい危害のおそれのある土地の設定図

調査年度 平成28年度

急傾斜地の位置	箇所番号	093A0540	箇所名	山根町(2)	所在地	宮古市日立浜町
---------	------	----------	-----	--------	-----	---------



凡例	■ 上端	— 横断測線	■ 危害のおそれのある土地の区域	■ 土石等の移動による力が100kN/m ² を超える範囲
	▲ 下端		■ 著しい危害のおそれのある土地の区域	■ 土石等の堆積高が3mを超える範囲

急傾斜地の崩壊区域調書

様式3-1 危害のおそれのある土地、著しい危害のおそれのある土地の設定図

調査年度

平成28年度

急傾斜地の位置

箇所番号

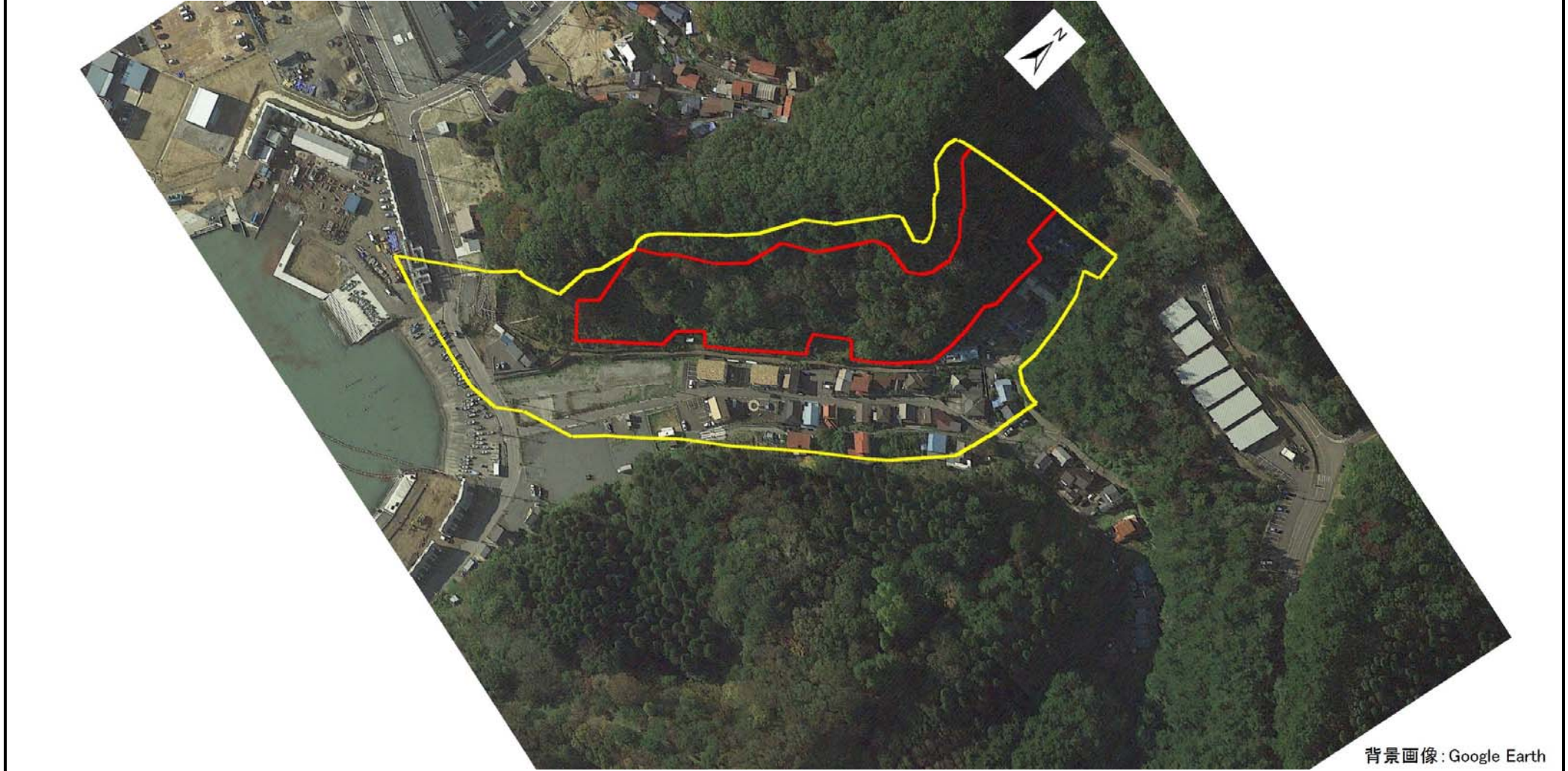
093A0540

箇所名

山根町(2)

所在地

宮古市日立浜町



背景画像: Google Earth

凡例



危害のおそれのある土地の区域

著しい危害のおそれのある土地の区域

急傾斜地の崩壊区域調書

様式3-2 建築物に作用すると想定される衝撃に関する事項(1/3)

														調査年度	平成28年度		
急傾斜地の位置		箇所番号			箇所名				所在地			調査年度					
		093A0540			山根町(2)				宮古市日立浜町								
横断 測線 番号	急傾斜地の下端に隣接する土地								急傾斜地内								
	土石等の移動の高さと力の大きさ				土石等の堆積高さと力の大きさ				土石等の移動の高さと力の大きさ				土石等の堆積高さと力の大きさ				
	区分	高さ (m)	下端からの距離 (m)	力の大きさ (kN/m ²)	区分	下端からの水平 距離(m)	高さ (m)	力の大きさ (kN/m ²)	区分	高さ (m)	上端からの比高 (m)	力の大きさ (kN/m ²)	区分	上端からの比高 (m)	高さ (m)	力の大きさ (kN/m ²)	
1	100kN/m ² を超える	-	- ~ -	-	3mを超える	- ~ -	-	-	100kN/m ² を超える	-	- ~ -	-	3mを超える	- ~ -	-	-	
	それ以外	-	- ~ -	-	それ以外	- ~ -	-	-	それ以外	-	- ~ -	-	それ以外	- ~ -	-	-	
2	100kN/m ² を超える	-	- ~ -	-	3mを超える	- ~ -	-	-	100kN/m ² を超える	-	- ~ -	-	3mを超える	- ~ -	-	-	
	それ以外	-	- ~ -	-	それ以外	- ~ -	-	-	それ以外	-	- ~ -	-	それ以外	- ~ -	-	-	
3	100kN/m ² を超える	-	- ~ -	-	3mを超える	- ~ -	-	-	100kN/m ² を超える	-	- ~ -	-	3mを超える	- ~ -	-	-	
	それ以外	-	- ~ -	-	それ以外	- ~ -	-	-	それ以外	-	- ~ -	-	それ以外	- ~ -	-	-	
4	100kN/m ² を超える	-	- ~ -	-	3mを超える	- ~ -	-	-	100kN/m ² を超える	-	- ~ -	-	3mを超える	- ~ -	-	-	
	それ以外	-	- ~ -	-	それ以外	- ~ -	-	-	それ以外	-	- ~ -	-	それ以外	- ~ -	-	-	
5	100kN/m ² を超える	-	- ~ -	-	3mを超える	- ~ -	-	-	100kN/m ² を超える	-	- ~ -	-	3mを超える	- ~ -	-	-	
	それ以外	-	- ~ -	-	それ以外	- ~ -	-	-	それ以外	-	- ~ -	-	それ以外	- ~ -	-	-	
6	100kN/m ² を超える	-	- ~ -	-	3mを超える	- ~ -	-	-	100kN/m ² を超える	-	- ~ -	-	3mを超える	- ~ -	-	-	
	それ以外	-	- ~ -	-	それ以外	- ~ -	-	-	それ以外	-	- ~ -	-	それ以外	- ~ -	-	-	
7	100kN/m ² を超える	-	- ~ -	-	3mを超える	- ~ -	-	-	100kN/m ² を超える	-	- ~ -	-	3mを超える	- ~ -	-	-	
	それ以外	-	- ~ -	-	それ以外	- ~ -	-	-	それ以外	-	- ~ -	-	それ以外	- ~ -	-	-	
8	100kN/m ² を超える	1.00	-0.80 ~ -0.80	143.84	3mを超える	- ~ -	-	-	100kN/m ² を超える	1.00	11.02 ~ 23.65	143.84	3mを超える	- ~ -	-	-	
	それ以外	1.00	-0.80 ~ -0.80	100.00	それ以外	-0.80 ~ -0.80	1.91	9.99	それ以外	1.00	5.00 ~ 11.02	100.00	それ以外	5.00 ~ 23.65	1.91	9.99	
9	100kN/m ² を超える	1.00	-0.80 ~ -0.80	143.70	3mを超える	- ~ -	-	-	100kN/m ² を超える	1.00	10.83 ~ 23.24	143.70	3mを超える	- ~ -	-	-	
	それ以外	1.00	-0.80 ~ -0.80	100.00	それ以外	-0.80 ~ -0.80	2.51	13.19	それ以外	1.00	5.00 ~ 10.83	100.00	それ以外	5.00 ~ 23.24	2.51	13.19	
10	100kN/m ² を超える	1.00	-0.80 ~ -0.80	159.36	3mを超える	-0.80 ~ -0.80	3.18	16.69	100kN/m ² を超える	1.00	10.53 ~ 41.03	159.36	3mを超える	25.00 ~ 41.03	3.18	16.69	
	それ以外	1.00	-0.80 ~ 1.14	100.00	それ以外	-0.80 ~ 1.14	3.00	15.73	それ以外	1.00	5.00 ~ 10.53	100.00	それ以外	5.00 ~ 25.00	3.00	15.73	
11	100kN/m ² を超える	1.00	-0.80 ~ -0.80	161.24	3mを超える	-0.80 ~ -0.80	3.26	17.09	100kN/m ² を超える	1.00	10.62 ~ 40.85	161.24	3mを超える	25.00 ~ 40.85	3.26	17.09	
	それ以外	1.00	-0.80 ~ 1.21	100.00	それ以外	-0.80 ~ 1.21	3.00	15.73	それ以外	1.00	5.00 ~ 10.62	100.00	それ以外	5.00 ~ 25.00	3.00	15.73	
12	100kN/m ² を超える	1.00	-0.80 ~ -0.80	161.00	3mを超える	-0.80 ~ -0.80	3.45	18.08	100kN/m ² を超える	1.00	11.25 ~ 39.80	161.00	3mを超える	25.00 ~ 39.80	3.45	18.08	
	それ以外	1.00	-0.80 ~ 1.35	100.00	それ以外	-0.80 ~ 1.35	3.00	15.73	それ以外	1.00	5.00 ~ 11.25	100.00	それ以外	5.00 ~ 25.00	3.00	15.73	
13	100kN/m ² を超える	1.00	-0.80 ~ -0.80	158.55	3mを超える	-0.80 ~ -0.80	3.32	17.40	100kN/m ² を超える	1.00	11.19 ~ 35.75	158.55	3mを超える	25.00 ~ 35.75	3.32	17.40	
	それ以外	1.00	-0.80 ~ 1.00	100.00	それ以外	-0.80 ~ 1.00	3.00	15.73	それ以外	1.00	5.00 ~ 11.19	100.00	それ以外	5.00 ~ 25.00	3.00	15.73	
14	100kN/m ² を超える	1.00	-0.80 ~ -0.80	158.22	3mを超える	-0.80 ~ -0.80	3.21	16.81	100kN/m ² を超える	1.00	10.55 ~ 37.02	158.22	3mを超える	25.00 ~ 37.02	3.21	16.81	
	それ以外	1.00	-0.80 ~ 1.16	100.00	それ以外	-0.80 ~ 1.16	3.00	15.73	それ以外	1.00	5.00 ~ 10.55	100.00	それ以外	5.00 ~ 25.00	3.00	15.73	
15	100kN/m ² を超える	1.00	-0.80 ~ -0.80	155.85	3mを超える	-0.80 ~ -0.80	3.13	16.44	100kN/m ² を超える	1.00	10.53 ~ 36.85	155.85	3mを超える	25.00 ~ 36.85	3.13	16.44	
	それ以外	1.00	-0.80 ~ 1.09	100.00	それ以外	-0.80 ~ 1.09	3.00	15.73	それ以外	1.00	5.00 ~ 10.53	100.00	それ以外	5.00 ~ 25.00	3.00	15.73	

急傾斜地の崩壊区域調書

様式3-2 建築物に作用すると想定される衝撃に関する事項(2/3)

													調査年度	平成28年度				
急傾斜地の位置		箇所番号			093A0540				箇所名		山根町(2)		所在地		宮古市日立浜町			
横断 測線 番号	急傾斜地の下端に隣接する土地								急傾斜地内									
	土石等の移動の高さと力の大きさ				土石等の堆積高さと力の大きさ				土石等の移動の高さと力の大きさ				土石等の堆積高さと力の大きさ					
	区分	高さ (m)	下端からの距離 (m)	力の大きさ (kN/m ²)	区分	下端からの水平 距離(m)	高さ (m)	力の大きさ (kN/m ²)	区分	高さ (m)	上端からの比高 (m)	力の大きさ (kN/m ²)	区分	上端からの比高 (m)	高さ (m)	力の大きさ (kN/m ²)		
16	100kN/m ² を超える	1.00	-0.80 ~ -0.80	156.77	3mを超える	-0.80 ~ -0.80	3.10	16.25	100kN/m ² を超える	1.00	10.57 ~ 44.07	156.77	3mを超える	30.00 ~ 44.07	3.10	16.25		
	それ以外	1.00	-0.80 ~ 1.06	100.00	それ以外	-0.80 ~ 1.06	3.00	15.73	それ以外	1.00	5.00 ~ 10.57	100.00	それ以外	5.00 ~ 30.00	3.00	15.73		
17	100kN/m ² を超える	1.00	-0.80 ~ -0.80	159.11	3mを超える	-0.80 ~ -0.80	3.15	16.54	100kN/m ² を超える	1.00	10.53 ~ 43.38	159.11	3mを超える	25.00 ~ 43.38	3.15	16.54		
	それ以外	1.00	-0.80 ~ 1.11	100.00	それ以外	-0.80 ~ 1.11	3.00	15.73	それ以外	1.00	5.00 ~ 10.53	100.00	それ以外	5.00 ~ 25.00	3.00	15.73		
18	100kN/m ² を超える	1.00	-0.80 ~ -0.80	157.12	3mを超える	-0.80 ~ -0.80	3.03	15.88	100kN/m ² を超える	1.00	10.53 ~ 39.63	157.12	3mを超える	25.00 ~ 39.63	3.03	15.88		
	それ以外	1.00	-0.80 ~ 0.75	100.00	それ以外	-0.80 ~ 0.75	3.00	15.73	それ以外	1.00	5.00 ~ 10.53	100.00	それ以外	5.00 ~ 25.00	3.00	15.73		
19	100kN/m ² を超える	1.00	-0.80 ~ -0.80	161.17	3mを超える	-0.80 ~ -0.80	3.19	16.74	100kN/m ² を超える	1.00	10.72 ~ 39.32	161.17	3mを超える	25.00 ~ 39.32	3.19	16.74		
	それ以外	1.00	-0.80 ~ 0.90	100.00	それ以外	-0.80 ~ 0.90	3.00	15.73	それ以外	1.00	5.00 ~ 10.72	100.00	それ以外	5.00 ~ 25.00	3.00	15.73		
20	100kN/m ² を超える	1.00	-0.80 ~ -0.80	164.82	3mを超える	-0.80 ~ -0.80	3.36	17.64	100kN/m ² を超える	1.00	10.90 ~ 48.59	164.82	3mを超える	25.00 ~ 48.59	3.36	17.64		
	それ以外	1.00	-0.80 ~ 1.29	100.00	それ以外	-0.80 ~ 1.29	3.00	15.73	それ以外	1.00	5.00 ~ 10.90	100.00	それ以外	5.00 ~ 25.00	3.00	15.73		
21	100kN/m ² を超える	1.00	-0.80 ~ -0.80	161.45	3mを超える	-0.80 ~ -0.80	3.18	16.67	100kN/m ² を超える	1.00	10.53 ~ 49.64	161.45	3mを超える	25.00 ~ 49.64	3.18	16.67		
	それ以外	1.00	-0.80 ~ 1.13	100.00	それ以外	-0.80 ~ 1.13	3.00	15.73	それ以外	1.00	5.00 ~ 10.53	100.00	それ以外	5.00 ~ 25.00	3.00	15.73		
22	100kN/m ² を超える	1.00	-0.80 ~ -0.80	162.19	3mを超える	-0.80 ~ -0.80	3.26	17.11	100kN/m ² を超える	1.00	10.63 ~ 43.18	162.19	3mを超える	25.00 ~ 43.18	3.26	17.11		
	それ以外	1.00	-0.80 ~ 1.21	100.00	それ以外	-0.80 ~ 1.21	3.00	15.73	それ以外	1.00	5.00 ~ 10.63	100.00	それ以外	5.00 ~ 25.00	3.00	15.73		
23	100kN/m ² を超える	1.00	-0.80 ~ -0.80	162.50	3mを超える	-0.80 ~ -0.80	3.30	17.29	100kN/m ² を超える	1.00	10.70 ~ 42.60	162.50	3mを超える	25.00 ~ 42.60	3.30	17.29		
	それ以外	1.00	-0.80 ~ 1.24	100.00	それ以外	-0.80 ~ 1.24	3.00	15.73	それ以外	1.00	5.00 ~ 10.70	100.00	それ以外	5.00 ~ 25.00	3.00	15.73		
24	100kN/m ² を超える	1.00	-0.80 ~ -0.80	162.20	3mを超える	-0.80 ~ -0.80	3.32	17.39	100kN/m ² を超える	1.00	10.75 ~ 41.38	162.20	3mを超える	25.00 ~ 41.38	3.32	17.39		
	それ以外	1.00	-0.80 ~ 1.25	100.00	それ以外	-0.80 ~ 1.25	3.00	15.73	それ以外	1.00	5.00 ~ 10.75	100.00	それ以外	5.00 ~ 25.00	3.00	15.73		
25	100kN/m ² を超える	1.00	-0.80 ~ -0.80	160.92	3mを超える	-0.80 ~ -0.80	3.27	17.16	100kN/m ² を超える	1.00	10.99 ~ 38.62	160.92	3mを超える	25.00 ~ 38.62	3.27	17.16		
	それ以外	1.00	-0.80 ~ 0.97	100.00	それ以外	-0.80 ~ 0.97	3.00	15.73	それ以外	1.00	5.00 ~ 10.99	100.00	それ以外	5.00 ~ 25.00	3.00	15.73		
26	100kN/m ² を超える	1.00	-0.80 ~ -0.80	158.84	3mを超える	- ~ -	-	-	100kN/m ² を超える	1.00	10.90 ~ 35.28	158.84	3mを超える	- ~ -	-	-		
	それ以外	1.00	-0.80 ~ -0.80	100.00	それ以外	-0.80 ~ -0.80	2.88	15.13	それ以外	1.00	5.00 ~ 10.90	100.00	それ以外	5.00 ~ 35.28	2.88	15.13		
27	100kN/m ² を超える	1.00	-0.80 ~ -0.80	154.00	3mを超える	-0.80 ~ -0.80	3.07	16.13	100kN/m ² を超える	1.00	12.07 ~ 34.78	154.00	3mを超える	20.00 ~ 34.78	3.07	16.13		
	それ以外	1.00	-0.80 ~ 0.11	100.00	それ以外	-0.80 ~ 0.11	3.00	15.73	それ以外	1.00	5.00 ~ 12.07	100.00	それ以外	5.00 ~ 20.00	3.00	15.73		
28	100kN/m ² を超える	1.00	-0.80 ~ -0.80	158.06	3mを超える	- ~ -	-	-	100kN/m ² を超える	1.00	11.13 ~ 34.87	158.06	3mを超える	- ~ -	-	-		
	それ以外	1.00	-0.80 ~ -0.80	100.00	それ以外	-0.80 ~ -0.80	2.93	15.39	それ以外	1.00	5.00 ~ 11.13	100.00	それ以外	5.00 ~ 34.87	2.93	15.39		
29	100kN/m ² を超える	1.00	-0.80 ~ -0.80	159.53	3mを超える	- ~ -	-	-	100kN/m ² を超える	1.00	10.81 ~ 36.23	159.53	3mを超える	- ~ -	-	-		
	それ以外	1.00	-0.80 ~ -0.80	100.00	それ以外	-0.80 ~ -0.80	2.86	15.00	それ以外	1.00	5.00 ~ 10.81	100.00	それ以外	5.00 ~ 36.23	2.86	15.00		
30	100kN/m ² を超える	1.00	-0.80 ~ -0.80	157.89	3mを超える	-0.80 ~ -0.80	3.05	16.02	100kN/m ² を超える	1.00	10.53 ~ 39.04	157.89	3mを超える	25.00 ~ 39.04	3.05	16.02		
	それ以外	1.00	-0.80 ~ 0.78	100.00	それ以外	-0.80 ~ 0.78	3.00	15.73	それ以外	1.00	5.00 ~ 10.53	100.00	それ以外	5.00 ~ 25.00	3.00	15.73		

急傾斜地の崩壊区域調書

様式3-2 建築物に作用すると想定される衝撃に関する事項(3/3)

調査年度 平成28年度

急傾斜地の位置		箇所番号		093A0540		箇所名		山根町(2)		所在地		宮古市日立浜町				
横断 測線 番号	急傾斜地の下端に隣接する土地								急傾斜地内							
	土石等の移動の高さと力の大きさ				土石等の堆積高さと力の大きさ				土石等の移動の高さと力の大きさ				土石等の堆積高さと力の大きさ			
	区分	高さ (m)	下端からの距離 (m)	力の大きさ (kN/m ²)	区分	下端からの水平 距離(m)	高さ (m)	力の大きさ (kN/m ²)	区分	高さ (m)	上端からの比高 (m)	力の大きさ (kN/m ²)	区分	上端からの比高 (m)	高さ (m)	力の大きさ (kN/m ²)
31	100kN/m ² を超える	1.00	-0.80 ~ -0.80	157.09	3mを超える	-0.80 ~ -0.80	3.17	16.64	100kN/m ² を超える	1.00	10.68 ~ 33.29	157.09	3mを超える	25.00 ~ 33.29	3.17	16.64
	それ以外	1.00	-0.80 ~ 0.89	100.00	それ以外	-0.80 ~ 0.89	3.00	15.73	それ以外	1.00	5.00 ~ 10.68	100.00	それ以外	5.00 ~ 25.00	3.00	15.73
32	100kN/m ² を超える	1.00	-0.80 ~ -0.80	159.51	3mを超える	-0.80 ~ -0.80	3.16	16.60	100kN/m ² を超える	1.00	10.53 ~ 43.35	159.51	3mを超える	25.00 ~ 43.35	3.16	16.60
	それ以外	1.00	-0.80 ~ 1.12	100.00	それ以外	-0.80 ~ 1.12	3.00	15.73	それ以外	1.00	5.00 ~ 10.53	100.00	それ以外	5.00 ~ 25.00	3.00	15.73
33	100kN/m ² を超える	1.00	-0.80 ~ -0.80	158.62	3mを超える	-0.80 ~ -0.80	3.14	16.48	100kN/m ² を超える	1.00	10.53 ~ 43.36	158.62	3mを超える	25.00 ~ 43.36	3.14	16.48
	それ以外	1.00	-0.80 ~ 1.10	100.00	それ以外	-0.80 ~ 1.10	3.00	15.73	それ以外	1.00	5.00 ~ 10.53	100.00	それ以外	5.00 ~ 25.00	3.00	15.73
	100kN/m ² を超える		~		3mを超える	~			100kN/m ² を超える		~		3mを超える	~		
	それ以外		~		それ以外	~			それ以外		~		それ以外	~		
	100kN/m ² を超える		~		3mを超える	~			100kN/m ² を超える		~		3mを超える	~		
	それ以外		~		それ以外	~			それ以外		~		それ以外	~		
	100kN/m ² を超える		~		3mを超える	~			100kN/m ² を超える		~		3mを超える	~		
	それ以外		~		それ以外	~			それ以外		~		それ以外	~		
	100kN/m ² を超える		~		3mを超える	~			100kN/m ² を超える		~		3mを超える	~		
	それ以外		~		それ以外	~			それ以外		~		それ以外	~		
	100kN/m ² を超える		~		3mを超える	~			100kN/m ² を超える		~		3mを超える	~		
	それ以外		~		それ以外	~			それ以外		~		それ以外	~		
	100kN/m ² を超える		~		3mを超える	~			100kN/m ² を超える		~		3mを超える	~		
	それ以外		~		それ以外	~			それ以外		~		それ以外	~		
	100kN/m ² を超える		~		3mを超える	~			100kN/m ² を超える		~		3mを超える	~		
	それ以外		~		それ以外	~			それ以外		~		それ以外	~		
	100kN/m ² を超える		~		3mを超える	~			100kN/m ² を超える		~		3mを超える	~		
	それ以外		~		それ以外	~			それ以外		~		それ以外	~		