

# 土砂災害防止に関する基礎調査(急傾斜地の崩壊)

表紙 概況、位置図

自然現象の種類	急傾斜地の崩壊
箇所番号	093A0539-4
箇所名	山根町(1)-4
所在地	宮古市山根町
調査機関	沿岸広域振興局土木部宮古土木センター



位置図(S=1:200,000)



概況図(S=1:25,000)



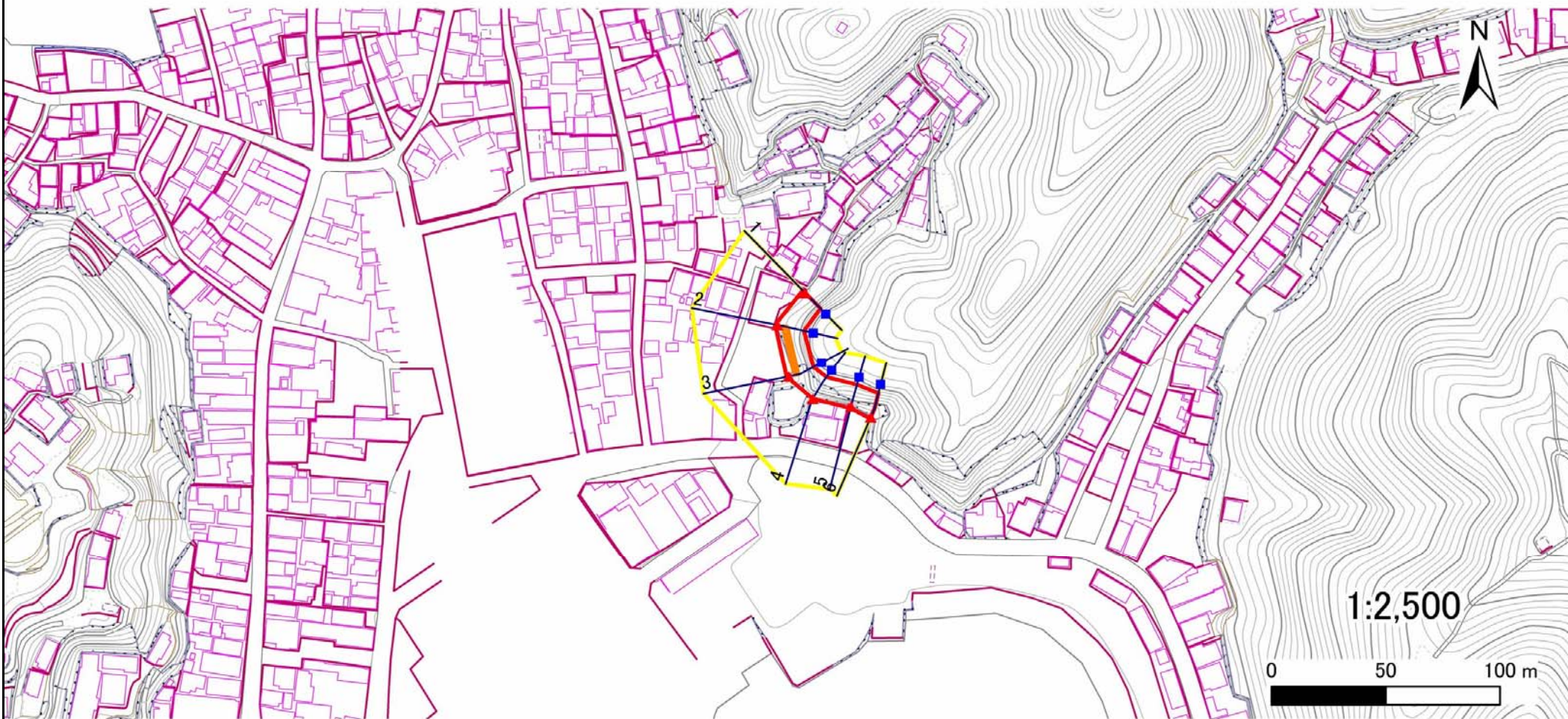
# 急傾斜地の崩壊区域調査

様式3-1 危害のおそれのある土地、著しい危害のおそれのある土地の設定図

調査年度

平成27年度

急傾斜地の位置 箇所番号 093A0539-4 箇所名 山根町(1)-4 所在地 宮古市山根町



凡例

■ 上端  
▲ 下端

— 横断測線

— 危害のおそれのある土地の区域

— 著しい危害のおそれのある土地の区域

— 土石等の移動による力が $100\text{kN/m}^2$ を超える範囲

— 土石等の堆積高が $3\text{m}$ を超える範囲

## 急傾斜地の崩壊区域調査

様式3-2 建築物に作用すると想定される衝撃に関する事項(1/1)

調査年度

平成27年度

急傾斜地の位置		箇所番号			箇所名				所在地							
		093A0539-4			山根町(1)-4				宮古市山根町							
横断 測線 番号	急傾斜地の下端に隣接する土地								急傾斜地内							
	土石等の移動の高さと力の大きさ				土石等の堆積高さとの大きさ				土石等の移動の高さと力の大きさ				土石等の堆積高さとの大きさ			
	区分	高さ (m)	下端からの距離 (m)	力の大きさ (kN/m <sup>2</sup> )	区分	下端からの水平 距離(m)	高さ (m)	力の大きさ (kN/m <sup>2</sup> )	区分	高さ (m)	上端からの比高 (m)	力の大きさ (kN/m <sup>2</sup> )	区分	上端からの比高 (m)	高さ (m)	力の大きさ (kN/m <sup>2</sup> )
1	100kN/m <sup>2</sup> を超える	—	— ~ —	—	3mを超える	— ~ —	—	—	100kN/m <sup>2</sup> を超える	—	— ~ —	—	3mを超える	— ~ —	—	—
	それ以外	1.00	-4.00 ~ 1.48	81.24	それ以外	-4.00 ~ 1.48	2.85	14.42	それ以外	1.00	5.00 ~ 13.27	81.24	それ以外	5.00 ~ 13.27	2.85	14.42
2	100kN/m <sup>2</sup> を超える	1.00	-2.50 ~ -2.50	109.52	3mを超える	— ~ —	—	—	100kN/m <sup>2</sup> を超える	1.00	13.70 ~ 16.14	109.52	3mを超える	— ~ —	—	—
	それ以外	1.00	-2.50 ~ 0.94	100.00	それ以外	-2.50 ~ 0.94	2.84	14.33	それ以外	1.00	5.00 ~ 13.70	100.00	それ以外	5.00 ~ 16.14	2.84	14.33
3	100kN/m <sup>2</sup> を超える	1.00	-2.50 ~ -2.50	107.98	3mを超える	— ~ —	—	—	100kN/m <sup>2</sup> を超える	1.00	14.00 ~ 16.09	107.98	3mを超える	— ~ —	—	—
	それ以外	1.00	-2.50 ~ 0.96	100.00	それ以外	-2.50 ~ 0.96	2.86	14.44	それ以外	1.00	5.00 ~ 14.00	100.00	それ以外	5.00 ~ 16.09	2.86	14.44
4	100kN/m <sup>2</sup> を超える	—	— ~ —	—	3mを超える	— ~ —	—	—	100kN/m <sup>2</sup> を超える	—	— ~ —	—	3mを超える	— ~ —	—	—
	それ以外	1.00	-6.80 ~ 0.00	80.26	それ以外	-6.80 ~ 0.00	2.20	11.13	それ以外	1.00	5.00 ~ 10.92	80.26	それ以外	5.00 ~ 10.92	2.20	11.13
5	100kN/m <sup>2</sup> を超える	—	— ~ —	—	3mを超える	— ~ —	—	—	100kN/m <sup>2</sup> を超える	—	— ~ —	—	3mを超える	— ~ —	—	—
	それ以外	1.00	-4.00 ~ 0.89	84.00	それ以外	-4.00 ~ 0.89	2.81	14.22	それ以外	1.00	5.00 ~ 13.26	84.00	それ以外	5.00 ~ 13.26	2.81	14.22
6	100kN/m <sup>2</sup> を超える	—	— ~ —	—	3mを超える	— ~ —	—	—	100kN/m <sup>2</sup> を超える	—	— ~ —	—	3mを超える	— ~ —	—	—
	それ以外	1.00	-4.00 ~ 0.77	96.87	それ以外	-4.00 ~ 0.77	2.67	13.50	それ以外	1.00	5.00 ~ 13.92	96.87	それ以外	5.00 ~ 13.92	2.67	13.50
	100kN/m <sup>2</sup> を超える		~		3mを超える	~			100kN/m <sup>2</sup> を超える		~		3mを超える	~		
	それ以外		~		それ以外	~			それ以外		~		それ以外	~		
	100kN/m <sup>2</sup> を超える		~		3mを超える	~			100kN/m <sup>2</sup> を超える		~		3mを超える	~		
	それ以外		~		それ以外	~			それ以外		~		それ以外	~		
	100kN/m <sup>2</sup> を超える		~		3mを超える	~			100kN/m <sup>2</sup> を超える		~		3mを超える	~		
	それ以外		~		それ以外	~			それ以外		~		それ以外	~		
	100kN/m <sup>2</sup> を超える		~		3mを超える	~			100kN/m <sup>2</sup> を超える		~		3mを超える	~		
	それ以外		~		それ以外	~			それ以外		~		それ以外	~		
	100kN/m <sup>2</sup> を超える		~		3mを超える	~			100kN/m <sup>2</sup> を超える		~		3mを超える	~		
	それ以外		~		それ以外	~			それ以外		~		それ以外	~		
	100kN/m <sup>2</sup> を超える		~		3mを超える	~			100kN/m <sup>2</sup> を超える		~		3mを超える	~		
	それ以外		~		それ以外	~			それ以外		~		それ以外	~		