

# 土砂災害防止に関する基礎調査(急傾斜地の崩壊)

表紙 概況、位置図

自然現象の種類	急傾斜地の崩壊
箇所番号	093A0539-3
箇所名	山根町(1)-3
所在地	宮古市山根町
調査機関	沿岸広域振興局土木部宮古土木センター



位置図(S=1:200,000)



概況図(S=1:25,000)

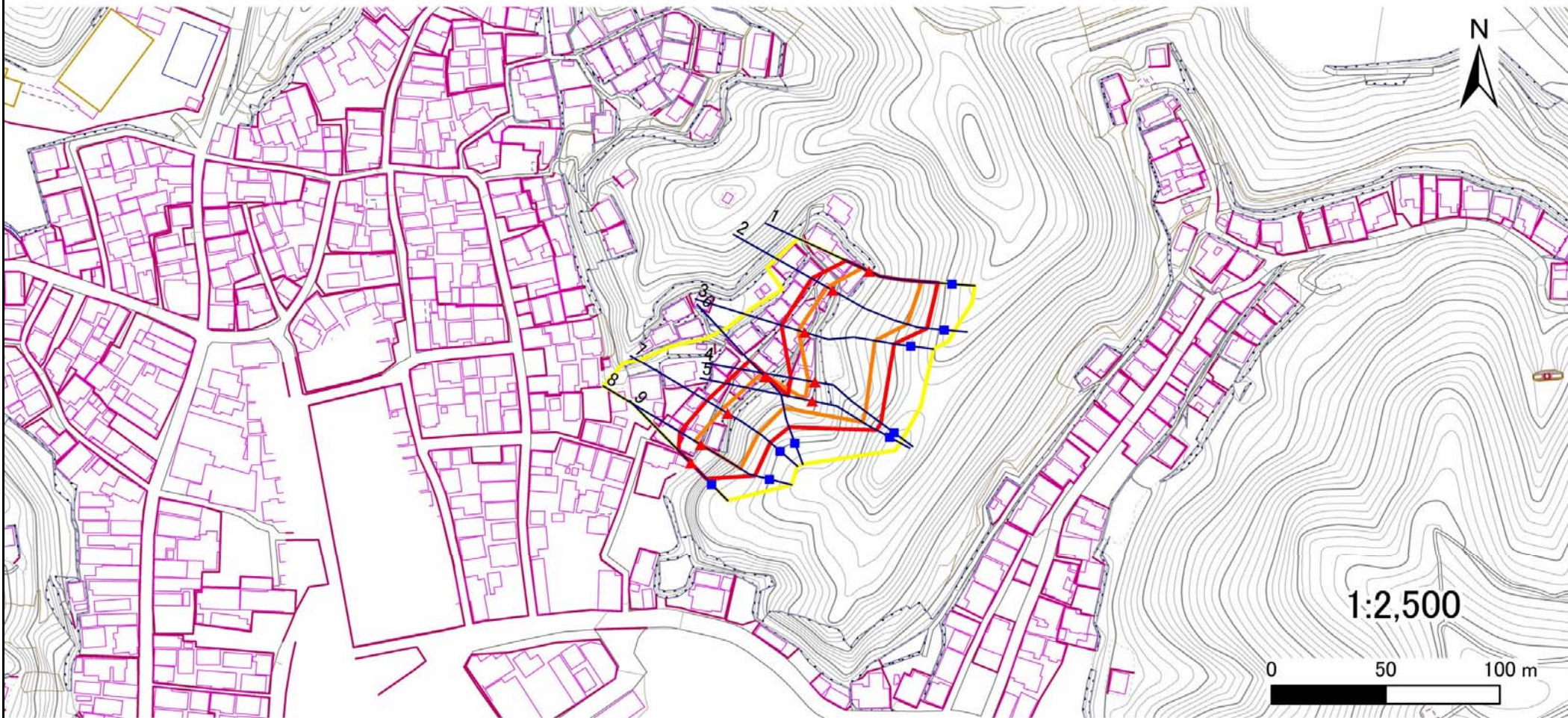
# 急傾斜地の崩壊区域調査

様式3-1 危害のおそれのある土地、著しい危害のおそれのある土地の設定図

調査年度

平成27年度

急傾斜地の位置 箇所番号 093A0539-3 箇所名 山根町(1)-3 所在地 宮古市山根町



凡例

■ 上端  
▲ 下端

— 横断測線

— 危害のおそれのある土地の区域

— 著しい危害のおそれのある土地の区域

— 土石等の移動による力が $100\text{kN/m}^2$ を超える範囲

— 土石等の堆積高が $3\text{m}$ を超える範囲

## 急傾斜地の崩壊区域調査

様式3-2 建築物に作用すると想定される衝撃に関する事項(1/1)

調査年度	平成27年度
------	--------

急傾斜地の位置		箇所番号			箇所名				所在地							
		093A0539-3			山根町(1)-3				宮古市山根町							
横断 測線 番号	急傾斜地の下端に隣接する土地								急傾斜地内							
	土石等の移動の高さと力の大きさ				土石等の堆積高さとの大きさ				土石等の移動の高さと力の大きさ				土石等の堆積高さとの大きさ			
	区分	高さ (m)	下端からの距離 (m)	力の大きさ (kN/m <sup>2</sup> )	区分	下端からの水平 距離(m)	高さ (m)	力の大きさ (kN/m <sup>2</sup> )	区分	高さ (m)	上端からの比高 (m)	力の大きさ (kN/m <sup>2</sup> )	区分	上端からの比高 (m)	高さ (m)	力の大きさ (kN/m <sup>2</sup> )
1	100kN/m <sup>2</sup> を超える	1.00	0.00 ~ 3.22	151.51	3mを超える	— ~ —	—	—	100kN/m <sup>2</sup> を超える	1.00	10.53 ~ 29.21	151.51	3mを超える	— ~ —	—	—
	それ以外	1.00	3.22 ~ 11.01	100.00	それ以外	0.00 ~ 11.01	2.73	13.78	それ以外	1.00	5.00 ~ 10.53	100.00	それ以外	5.00 ~ 29.21	2.73	13.78
2	100kN/m <sup>2</sup> を超える	1.00	0.00 ~ 2.86	145.36	3mを超える	— ~ —	—	—	100kN/m <sup>2</sup> を超える	1.00	10.98 ~ 34.99	145.36	3mを超える	— ~ —	—	—
	それ以外	1.00	2.86 ~ 10.65	100.00	それ以外	0.00 ~ 10.65	2.86	14.46	それ以外	1.00	5.00 ~ 10.98	100.00	それ以外	5.00 ~ 34.99	2.86	14.46
3	100kN/m <sup>2</sup> を超える	1.00	0.00 ~ 2.89	145.86	3mを超える	— ~ —	—	—	100kN/m <sup>2</sup> を超える	1.00	10.85 ~ 32.25	145.86	3mを超える	— ~ —	—	—
	それ以外	1.00	2.89 ~ 10.68	100.00	それ以外	0.00 ~ 10.68	2.57	12.97	それ以外	1.00	5.00 ~ 10.85	100.00	それ以外	5.00 ~ 32.25	2.57	12.97
4	100kN/m <sup>2</sup> を超える	1.00	0.00 ~ 2.82	144.66	3mを超える	— ~ —	—	—	100kN/m <sup>2</sup> を超える	1.00	10.78 ~ 29.20	144.66	3mを超える	— ~ —	—	—
	それ以外	1.00	2.82 ~ 10.61	100.00	それ以外	0.00 ~ 10.61	2.58	13.04	それ以外	1.00	5.00 ~ 10.78	100.00	それ以外	5.00 ~ 29.20	2.58	13.04
5	100kN/m <sup>2</sup> を超える	1.00	0.00 ~ 3.18	150.82	3mを超える	— ~ —	—	—	100kN/m <sup>2</sup> を超える	1.00	10.53 ~ 29.21	150.82	3mを超える	— ~ —	—	—
	それ以外	1.00	3.18 ~ 10.97	100.00	それ以外	0.00 ~ 10.97	2.37	11.98	それ以外	1.00	5.00 ~ 10.53	100.00	それ以外	5.00 ~ 29.21	2.37	11.98
6	100kN/m <sup>2</sup> を超える	1.00	0.00 ~ 2.16	133.56	3mを超える	— ~ —	—	—	100kN/m <sup>2</sup> を超える	1.00	10.95 ~ 21.98	133.56	3mを超える	— ~ —	—	—
	それ以外	1.00	2.16 ~ 9.95	100.00	それ以外	0.00 ~ 9.95	2.06	10.39	それ以外	1.00	5.00 ~ 10.95	100.00	それ以外	5.00 ~ 21.98	2.06	10.39
7	100kN/m <sup>2</sup> を超える	1.00	0.00 ~ 2.95	146.83	3mを超える	— ~ —	—	—	100kN/m <sup>2</sup> を超える	1.00	10.77 ~ 24.84	146.83	3mを超える	— ~ —	—	—
	それ以外	1.00	2.95 ~ 10.74	100.00	それ以外	0.00 ~ 10.74	2.50	12.62	それ以外	1.00	5.00 ~ 10.77	100.00	それ以外	5.00 ~ 24.84	2.50	12.62
8	100kN/m <sup>2</sup> を超える	1.00	0.00 ~ 2.95	146.90	3mを超える	— ~ —	—	—	100kN/m <sup>2</sup> を超える	1.00	10.53 ~ 26.11	146.90	3mを超える	— ~ —	—	—
	それ以外	1.00	2.95 ~ 10.74	100.00	それ以外	0.00 ~ 10.74	2.36	11.95	それ以外	1.00	5.00 ~ 10.53	100.00	それ以外	5.00 ~ 26.11	2.36	11.95
9	100kN/m <sup>2</sup> を超える	—	— ~ —	—	3mを超える	— ~ —	—	—	100kN/m <sup>2</sup> を超える	—	— ~ —	—	3mを超える	— ~ —	—	—
	それ以外	1.00	0.00 ~ 7.76	99.58	それ以外	0.00 ~ 7.76	2.85	14.42	それ以外	1.00	5.00 ~ 19.13	99.58	それ以外	5.00 ~ 19.13	2.85	14.42
	100kN/m <sup>2</sup> を超える		~		3mを超える	~			100kN/m <sup>2</sup> を超える		~		3mを超える	~		
	それ以外		~		それ以外	~			それ以外		~		それ以外	~		
	100kN/m <sup>2</sup> を超える		~		3mを超える	~			100kN/m <sup>2</sup> を超える		~		3mを超える	~		
	それ以外		~		それ以外	~			それ以外		~		それ以外	~		
	100kN/m <sup>2</sup> を超える		~		3mを超える	~			100kN/m <sup>2</sup> を超える		~		3mを超える	~		
	それ以外		~		それ以外	~			それ以外		~		それ以外	~		
	100kN/m <sup>2</sup> を超える		~		3mを超える	~			100kN/m <sup>2</sup> を超える		~		3mを超える	~		
	それ以外		~		それ以外	~			それ以外		~		それ以外	~		