

土砂災害防止に関する基礎調査(急傾斜地の崩壊)

表紙 概況、位置図

自然現象の種類	急傾斜地の崩壊
箇所番号	093A0539-2
箇所名	山根町(1)-2
所在地	宮古市山根町
調査機関	沿岸広域振興局土木部宮古土木センター



位置図(S=1:200,000)



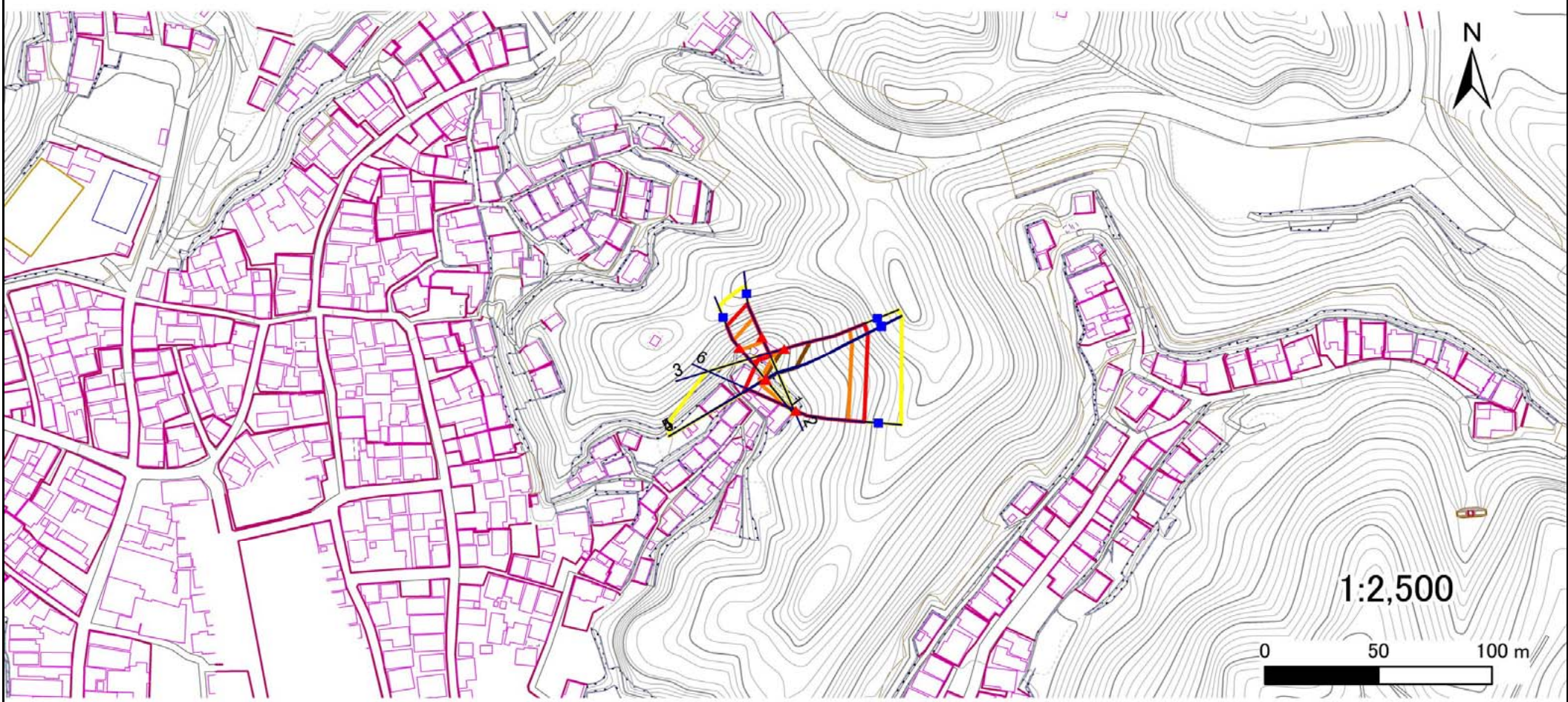
概況図(S=1:25,000)

急傾斜地の崩壊区域調査

様式3-1 危害のおそれのある土地、著しい危害のおそれのある土地の設定図

調査年度 平成27年度

急傾斜地の位置 箇所番号 093A0539-2 箇所名 山根町(1)-2 所在地 宮古市山根町



- | | | | | |
|----|------|--------|---------------------|---|
| 凡例 | ■ 上端 | — 横断測線 | ■ 危害のおそれのある土地の区域 | ■ 土石等の移動による力が 100kN/m^2 を超える範囲 |
| | ▲ 下端 | | ■ 著しい危害のおそれのある土地の区域 | ■ 土石等の堆積高が 3m を超える範囲 |

急傾斜地の崩壊区域調書

様式3-2 建築物に作用すると想定される衝撃に関する事項(1/1)

調査年度	平成27年度
------	--------

急傾斜地の位置		箇所番号			箇所名				所在地							
		093A0539-2			山根町(1)-2				宮古市山根町							
横断 測線 番号	急傾斜地の下端に隣接する土地								急傾斜地内							
	土石等の移動の高さと力の大きさ				土石等の堆積高さとの大きさ				土石等の移動の高さと力の大きさ				土石等の堆積高さとの大きさ			
	区分	高さ (m)	下端からの距離 (m)	力の大きさ (kN/m ²)	区分	下端からの水平 距離(m)	高さ (m)	力の大きさ (kN/m ²)	区分	高さ (m)	上端からの比高 (m)	力の大きさ (kN/m ²)	区分	上端からの比高 (m)	高さ (m)	力の大きさ (kN/m ²)
1	100kN/m ² を超える	1.00	0.00 ~ 1.20	118.19	3mを超える	— ~ —	—	—	100kN/m ² を超える	1.00	13.60 ~ 18.66	118.19	3mを超える	— ~ —	—	—
	それ以外	1.00	1.20 ~ 8.99	100.00	それ以外	0.00 ~ 8.99	2.83	14.30	それ以外	1.00	5.00 ~ 13.60	100.00	それ以外	5.00 ~ 18.66	2.83	14.30
2	100kN/m ² を超える	1.00	0.00 ~ 2.22	134.49	3mを超える	0.00 ~ 0.20	3.14	15.89	100kN/m ² を超える	1.00	12.71 ~ 23.33	134.49	3mを超える	20.00 ~ 23.33	3.14	15.89
	それ以外	1.00	2.22 ~ 10.00	100.00	それ以外	0.20 ~ 10.00	3.00	15.16	それ以外	1.00	5.00 ~ 12.71	100.00	それ以外	5.00 ~ 20.00	3.00	15.16
3	100kN/m ² を超える	1.00	0.00 ~ 3.48	156.09	3mを超える	0.00 ~ 0.35	3.19	16.11	100kN/m ² を超える	1.00	10.54 ~ 34.30	156.09	3mを超える	25.00 ~ 34.30	3.19	16.11
	それ以外	1.00	3.48 ~ 11.27	100.00	それ以外	0.35 ~ 11.27	3.00	15.16	それ以外	1.00	5.00 ~ 10.54	100.00	それ以外	5.00 ~ 25.00	3.00	15.16
4	100kN/m ² を超える	1.00	0.00 ~ 3.36	154.00	3mを超える	0.00 ~ 1.18	3.55	17.94	100kN/m ² を超える	1.00	10.63 ~ 40.92	154.00	3mを超える	30.00 ~ 40.92	3.55	17.94
	それ以外	1.00	3.36 ~ 11.15	100.00	それ以外	1.18 ~ 11.15	3.00	15.16	それ以外	1.00	5.00 ~ 10.63	100.00	それ以外	5.00 ~ 30.00	3.00	15.16
5	100kN/m ² を超える	1.00	0.00 ~ 3.37	154.14	3mを超える	0.00 ~ 0.13	3.07	15.49	100kN/m ² を超える	1.00	10.62 ~ 40.92	154.14	3mを超える	30.00 ~ 40.92	3.07	15.49
	それ以外	1.00	3.37 ~ 11.15	100.00	それ以外	0.13 ~ 11.15	3.00	15.16	それ以外	1.00	5.00 ~ 10.62	100.00	それ以外	5.00 ~ 30.00	3.00	15.16
6	100kN/m ² を超える	1.00	0.00 ~ 3.22	151.51	3mを超える	— ~ —	—	—	100kN/m ² を超える	1.00	10.53 ~ 29.21	151.51	3mを超える	— ~ —	—	—
	それ以外	1.00	3.22 ~ 11.01	100.00	それ以外	0.00 ~ 11.01	2.73	13.78	それ以外	1.00	5.00 ~ 10.53	100.00	それ以外	5.00 ~ 29.21	2.73	13.78
	100kN/m ² を超える		~		3mを超える	~			100kN/m ² を超える		~		3mを超える	~		
	それ以外		~		それ以外	~			それ以外		~		それ以外	~		
	100kN/m ² を超える		~		3mを超える	~			100kN/m ² を超える		~		3mを超える	~		
	それ以外		~		それ以外	~			それ以外		~		それ以外	~		
	100kN/m ² を超える		~		3mを超える	~			100kN/m ² を超える		~		3mを超える	~		
	それ以外		~		それ以外	~			それ以外		~		それ以外	~		
	100kN/m ² を超える		~		3mを超える	~			100kN/m ² を超える		~		3mを超える	~		
	それ以外		~		それ以外	~			それ以外		~		それ以外	~		
	100kN/m ² を超える		~		3mを超える	~			100kN/m ² を超える		~		3mを超える	~		
	それ以外		~		それ以外	~			それ以外		~		それ以外	~		
	100kN/m ² を超える		~		3mを超える	~			100kN/m ² を超える		~		3mを超える	~		
	それ以外		~		それ以外	~			それ以外		~		それ以外	~		