

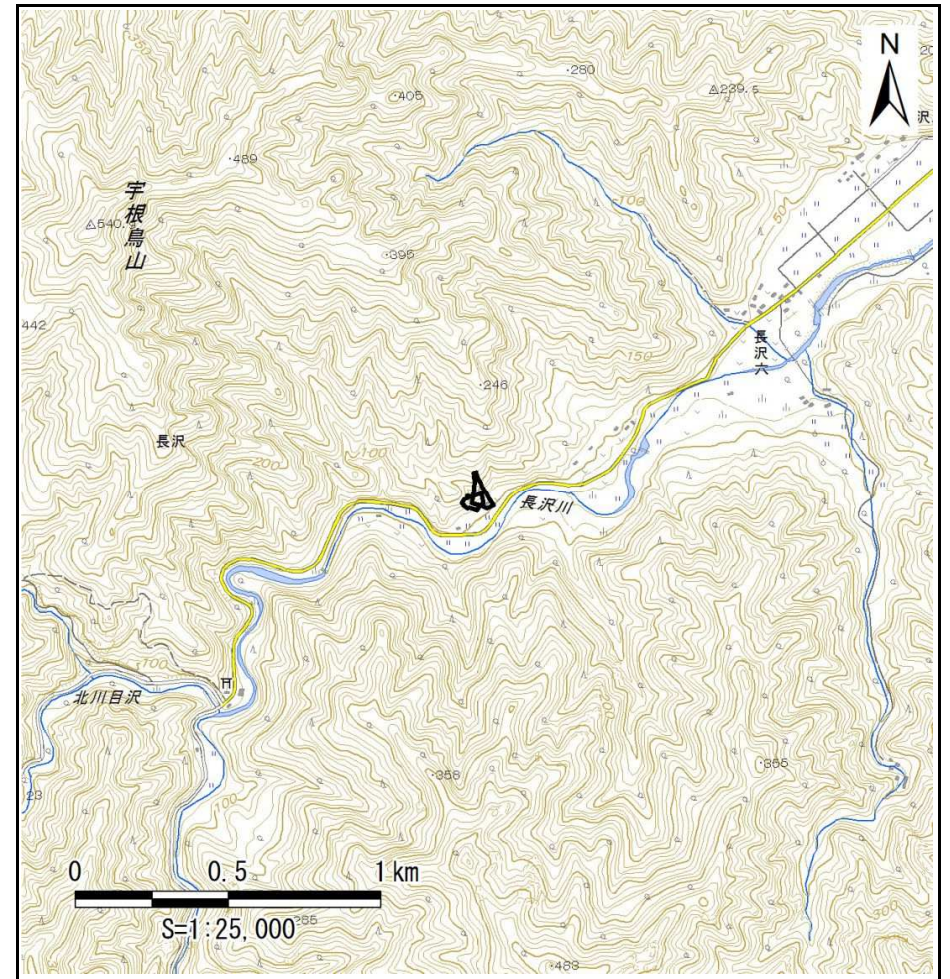
土砂災害防止に関する基礎調査(急傾斜地の崩壊)

表紙 概況、位置図

自然現象の種類	急傾斜地の崩壊
箇所番号	092B3010
箇所名	長沢六-2
所在地	宮古市長沢第8地割
調査機関	沿岸広域振興局土木部宮古土木センター



位置図(S=1:200,000)



概況図(S=1:25,000)

急傾斜地の崩壊区域調査

様式3-1 危害のおそれのある土地、著しい危害のおそれのある土地の設定図

調査年度

平成28年度

急傾斜地の位置

箇所番号

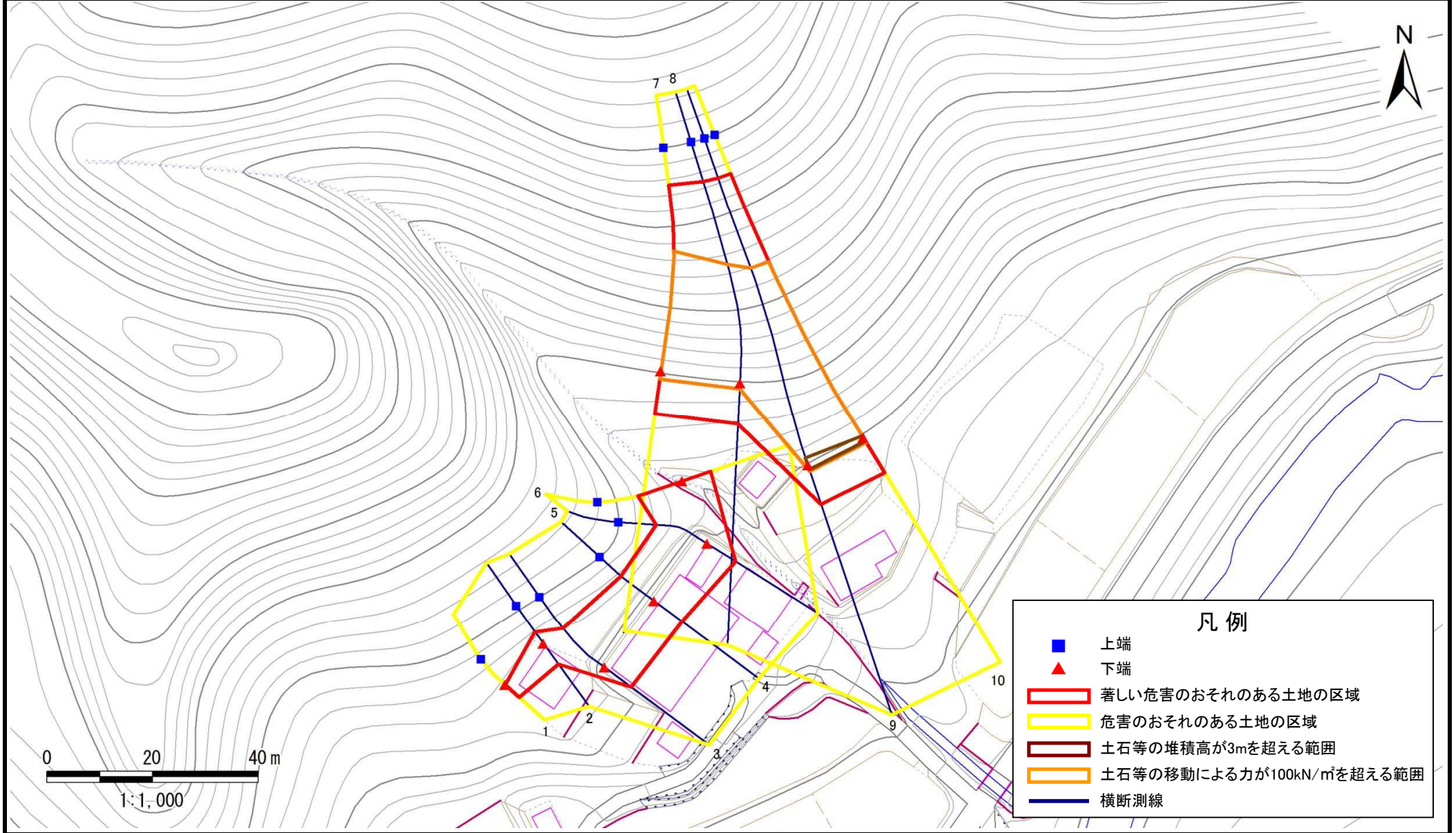
092B3010

箇所名

長沢六-2

所在地

宮古市長沢第8地割



急傾斜地の崩壊区域調査

様式3-2 建築物に作用すると想定される衝撃に関する事項

調査年度

平成28年度

急傾斜地の位置		箇所番号			箇所名				所在地							
		092B3010			長沢六-2				宮古市長沢第8地割							
横断 測線 番号	急傾斜地の下端に隣接する土地								急傾斜地内							
	土石等の移動の高さと力の大きさ				土石等の堆積高さとの大きさ				土石等の移動の高さと力の大きさ				土石等の堆積高さとの大きさ			
	区分	高さ (m)	下端からの距離 (m)	力の大きさ (kN/m ²)	区分	下端からの水平 距離(m)	高さ (m)	力の大きさ (kN/m ²)	区分	高さ (m)	上端からの比高 (m)	力の大きさ (kN/m ²)	区分	上端からの比高 (m)	高さ (m)	力の大きさ (kN/m ²)
1	100kN/m ² を超える	—	— ~ —	—	3mを超える	— ~ —	—	—	100kN/m ² を超える	—	— ~ —	—	3mを超える	— ~ —	—	—
	それ以外	1.00	0.00 ~ 3.58	52.83	それ以外	0.00 ~ 0.00	1.75	7.68	それ以外	1.00	5.00 ~ 5.00	52.83	それ以外	5.00 ~ 5.00	1.75	7.68
2	100kN/m ² を超える	—	— ~ —	—	3mを超える	— ~ —	—	—	100kN/m ² を超える	—	— ~ —	—	3mを超える	— ~ —	—	—
	それ以外	1.00	0.00 ~ 4.81	70.59	それ以外	0.00 ~ 0.00	1.82	8.00	それ以外	1.00	5.00 ~ 7.30	70.59	それ以外	5.00 ~ 7.30	1.82	8.00
3	100kN/m ² を超える	—	— ~ —	—	3mを超える	— ~ —	—	—	100kN/m ² を超える	—	— ~ —	—	3mを超える	— ~ —	—	—
	それ以外	1.00	0.00 ~ 6.23	92.62	それ以外	0.00 ~ 6.23	2.06	9.07	それ以外	1.00	5.00 ~ 12.32	92.62	それ以外	5.00 ~ 12.32	2.06	9.07
4	100kN/m ² を超える	—	— ~ —	—	3mを超える	— ~ —	—	—	100kN/m ² を超える	—	— ~ —	—	3mを超える	— ~ —	—	—
	それ以外	1.00	0.00 ~ 6.56	98.00	それ以外	0.00 ~ 6.56	2.36	10.39	それ以外	1.00	5.00 ~ 12.35	98.00	それ以外	5.00 ~ 12.35	2.36	10.39
5	100kN/m ² を超える	—	— ~ —	—	3mを超える	— ~ —	—	—	100kN/m ² を超える	—	— ~ —	—	3mを超える	— ~ —	—	—
	それ以外	1.00	0.00 ~ 6.38	94.96	それ以外	0.00 ~ 6.38	2.10	9.23	それ以外	1.00	5.00 ~ 12.40	94.96	それ以外	5.00 ~ 12.40	2.10	9.23
6	100kN/m ² を超える	—	— ~ —	—	3mを超える	— ~ —	—	—	100kN/m ² を超える	—	— ~ —	—	3mを超える	— ~ —	—	—
	それ以外	1.00	0.00 ~ 5.70	84.18	それ以外	0.00 ~ 5.70	2.03	8.93	それ以外	1.00	5.00 ~ 10.72	84.18	それ以外	5.00 ~ 10.72	2.03	8.93
7	100kN/m ² を超える	1.00	0.00 ~ 1.61	127.84	3mを超える	— ~ —	—	—	100kN/m ² を超える	1.00	13.83 ~ 29.80	127.84	3mを超える	— ~ —	—	—
	それ以外	1.00	1.61 ~ 8.29	100.00	それ以外	0.00 ~ 8.29	2.92	12.84	それ以外	1.00	5.00 ~ 13.83	100.00	それ以外	5.00 ~ 29.80	2.92	12.84
8	100kN/m ² を超える	1.00	0.00 ~ 1.14	119.44	3mを超える	— ~ —	—	—	100kN/m ² を超える	1.00	15.63 ~ 30.20	119.44	3mを超える	— ~ —	—	—
	それ以外	1.00	1.14 ~ 7.82	100.00	それ以外	0.00 ~ 7.82	2.92	12.83	それ以外	1.00	5.00 ~ 15.63	100.00	それ以外	5.00 ~ 30.20	2.92	12.83
9	100kN/m ² を超える	1.00	0.00 ~ 1.17	120.03	3mを超える	0.00 ~ 0.81	3.34	14.72	100kN/m ² を超える	1.00	16.46 ~ 40.91	120.03	3mを超える	40.00 ~ 40.91	3.34	14.72
	それ以外	1.00	1.17 ~ 7.86	100.00	それ以外	0.81 ~ 7.86	3.00	13.20	それ以外	1.00	5.00 ~ 16.46	100.00	それ以外	5.00 ~ 40.00	3.00	13.20
10	100kN/m ² を超える	1.00	0.00 ~ 1.16	119.85	3mを超える	0.00 ~ 0.81	3.34	14.71	100kN/m ² を超える	1.00	16.48 ~ 40.20	119.85	3mを超える	40.00 ~ 40.20	3.34	14.71
	それ以外	1.00	1.16 ~ 7.85	100.00	それ以外	0.81 ~ 7.85	3.00	13.20	それ以外	1.00	5.00 ~ 16.48	100.00	それ以外	5.00 ~ 40.00	3.00	13.20
	100kN/m ² を超える		~		3mを超える	~			100kN/m ² を超える		~		3mを超える	~		
	それ以外		~		それ以外	~			それ以外		~		それ以外	~		
	100kN/m ² を超える		~		3mを超える	~			100kN/m ² を超える		~		3mを超える	~		
	それ以外		~		それ以外	~			それ以外		~		それ以外	~		
	100kN/m ² を超える		~		3mを超える	~			100kN/m ² を超える		~		3mを超える	~		
	それ以外		~		それ以外	~			それ以外		~		それ以外	~		
	100kN/m ² を超える		~		3mを超える	~			100kN/m ² を超える		~		3mを超える	~		
	それ以外		~		それ以外	~			それ以外		~		それ以外	~		