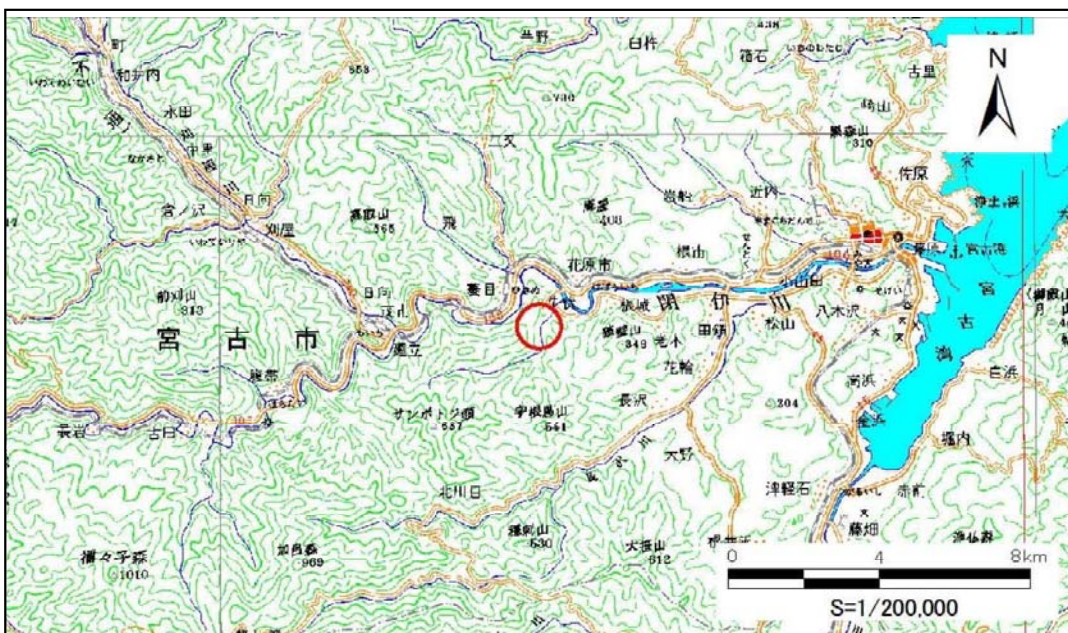


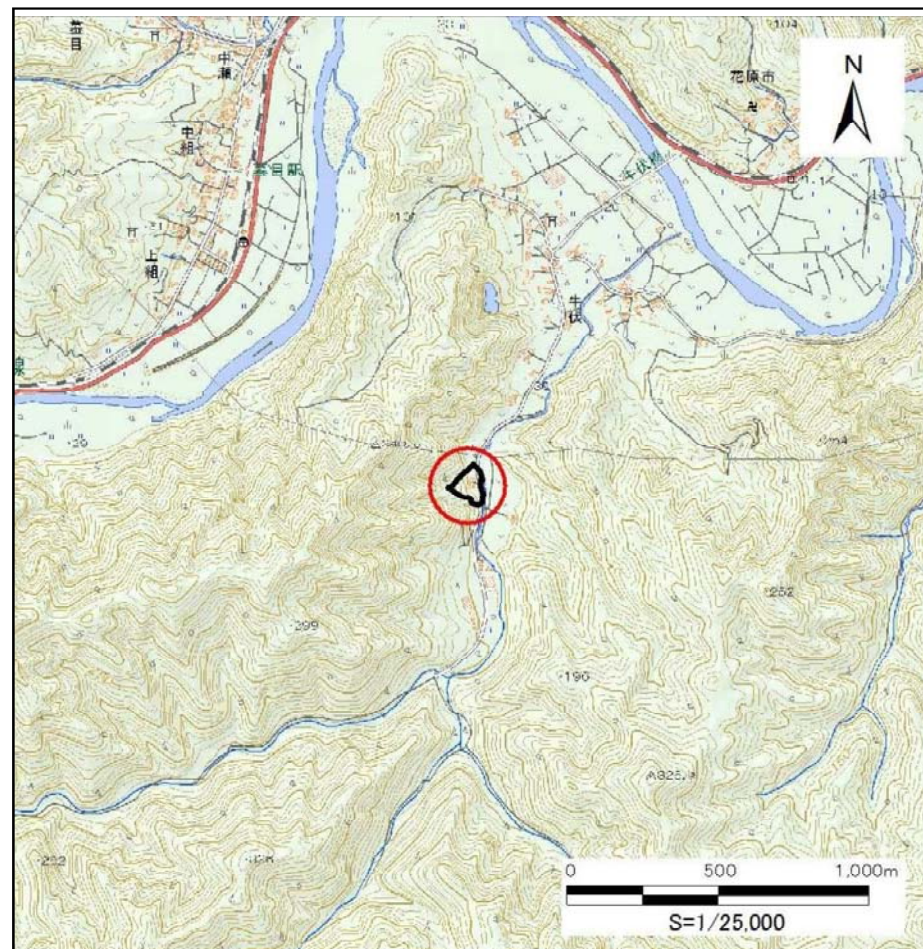
# 土砂災害防止に関する基礎調査(急傾斜地の崩壊)

表紙 概況、位置図

自然現象の種類	急傾斜地の崩壊
箇所番号	092B3007
箇所名	牛伏-4
所在地	宮古市老木第29地割
調査機関	沿岸広域振興局土木部宮古土木センター



概況図 (S=1:200,000)



位置図 (S=1:25,000)

国土地理院の電子地形図20000(地図画像)「盛岡」及び電子地形図25000(地図画像)「峠ノ神山、茂市、宮古」を掲載

# 急傾斜地の崩壊区域調書

様式3-1 危害のおそれのある土地、著しい危害のおそれのある土地の設定図

調査年度

平成29年度

急傾斜地の位置

箇所番号

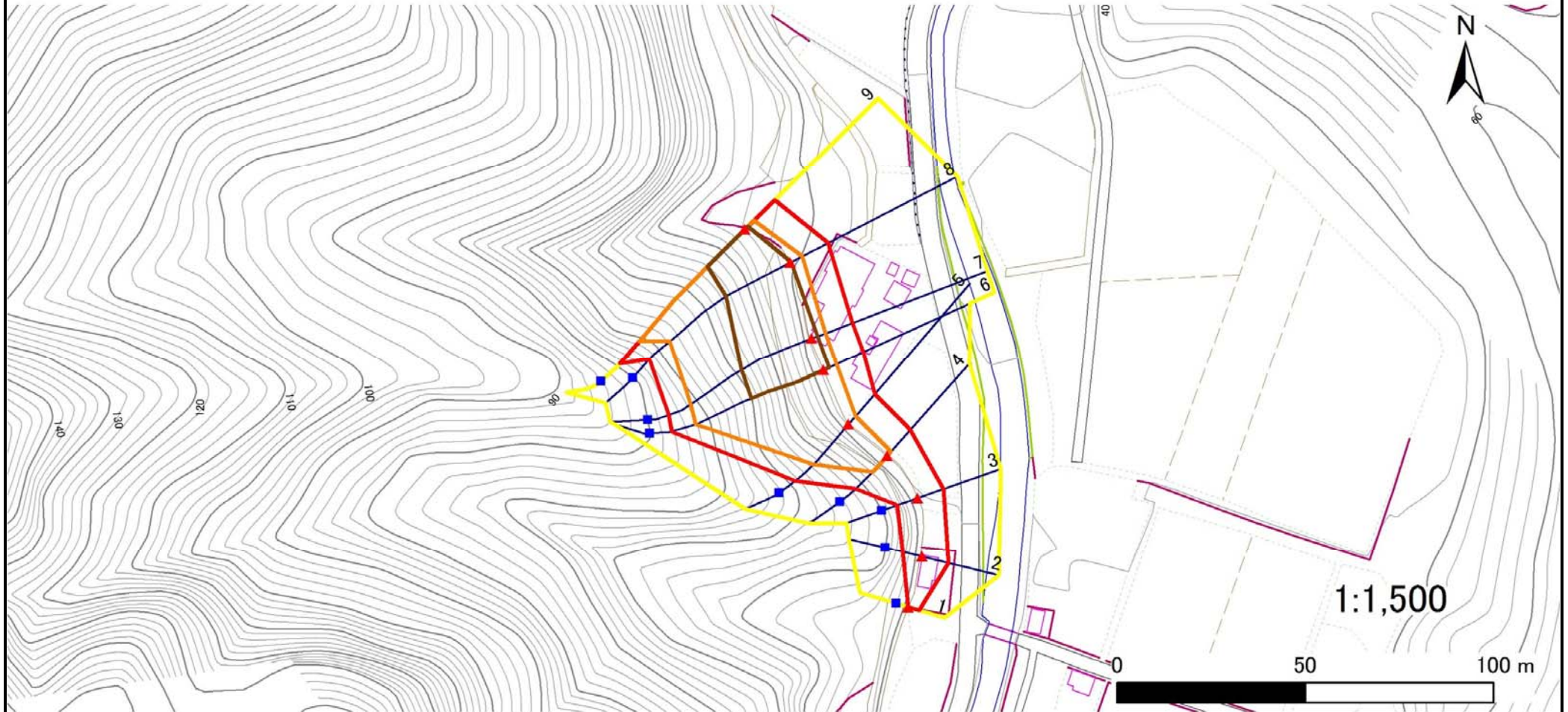
092B3007

箇所名

牛伏-4

所在地

宮古市老木第29地割



凡例

■ 上端  
▲ 下端

— 横断測線

⬡ 危害のおそれのある土地の区域

⬡ 著しい危害のおそれのある土地の区域

⬡ 土石等の移動による力が100kN/m<sup>2</sup>を超える範囲

⬡ 土石等の堆積高が3mを超える範囲

## 急傾斜地の崩壊区域調書

様式3-2 建築物に作用すると想定される衝撃に関する事項(1/1)

														調査年度	平成29年度				
急傾斜地の位置		箇所番号			092B3007				箇所名			牛伏-4		所在地		宮古市老木第29地割			
横断 測線 番号	急傾斜地の下端に隣接する土地								急傾斜地内										
	土石等の移動の高さと力の大きさ				土石等の堆積高さと力の大きさ				土石等の移動の高さと力の大きさ				土石等の堆積高さと力の大きさ						
	区分	高さ (m)	下端からの距離 (m)	力の大きさ (kN/m <sup>2</sup> )	区分	下端からの水平 距離(m)	高さ (m)	力の大きさ (kN/m <sup>2</sup> )	区分	高さ (m)	上端からの比高 (m)	力の大きさ (kN/m <sup>2</sup> )	区分	上端からの比高 (m)	高さ (m)	力の大きさ (kN/m <sup>2</sup> )			
1	100kN/m <sup>2</sup> を超える	-	- ~ -	-	3mを超える	- ~ -	-	-	100kN/m <sup>2</sup> を超える	-	- ~ -	-	3mを超える	- ~ -	-	-			
	それ以外	1.00	0.00 ~ 3.04	39.07	それ以外	0.00 ~ 3.04	2.32	11.71	それ以外	1.00	5.00 ~ 5.00	39.07	それ以外	5.00 ~ 5.00	2.32	11.71			
2	100kN/m <sup>2</sup> を超える	-	- ~ -	-	3mを超える	- ~ -	-	-	100kN/m <sup>2</sup> を超える	-	- ~ -	-	3mを超える	- ~ -	-	-			
	それ以外	1.00	0.00 ~ 7.20	91.61	それ以外	0.00 ~ 7.20	2.48	12.55	それ以外	1.00	5.00 ~ 10.51	91.61	それ以外	5.00 ~ 10.51	2.48	12.55			
3	100kN/m <sup>2</sup> を超える	-	- ~ -	-	3mを超える	- ~ -	-	-	100kN/m <sup>2</sup> を超える	-	- ~ -	-	3mを超える	- ~ -	-	-			
	それ以外	1.00	0.00 ~ 7.24	92.14	それ以外	0.00 ~ 7.24	2.59	13.10	それ以外	1.00	5.00 ~ 11.73	92.14	それ以外	5.00 ~ 11.73	2.59	13.10			
4	100kN/m <sup>2</sup> を超える	1.00	0.00 ~ 1.56	123.76	3mを超える	- ~ -	-	-	100kN/m <sup>2</sup> を超える	1.00	11.17 ~ 16.48	123.76	3mを超える	- ~ -	-	-			
	それ以外	1.00	1.56 ~ 9.34	100.00	それ以外	0.00 ~ 9.34	2.58	13.04	それ以外	1.00	5.00 ~ 11.17	100.00	それ以外	5.00 ~ 16.48	2.58	13.04			
5	100kN/m <sup>2</sup> を超える	1.00	0.00 ~ 2.85	145.11	3mを超える	- ~ -	-	-	100kN/m <sup>2</sup> を超える	1.00	11.22 ~ 24.78	145.11	3mを超える	- ~ -	-	-			
	それ以外	1.00	2.85 ~ 10.63	100.00	それ以外	0.00 ~ 10.63	2.95	14.92	それ以外	1.00	5.00 ~ 11.22	100.00	それ以外	5.00 ~ 24.78	2.95	14.92			
6	100kN/m <sup>2</sup> を超える	1.00	0.00 ~ 3.85	162.75	3mを超える	0.00 ~ 1.60	3.84	19.41	100kN/m <sup>2</sup> を超える	1.00	10.74 ~ 42.81	162.75	3mを超える	25.00 ~ 42.81	3.84	19.41			
	それ以外	1.00	3.85 ~ 11.64	100.00	それ以外	1.60 ~ 11.64	3.00	15.16	それ以外	1.00	5.00 ~ 10.74	100.00	それ以外	5.00 ~ 25.00	3.00	15.16			
7	100kN/m <sup>2</sup> を超える	1.00	0.00 ~ 3.85	162.79	3mを超える	0.00 ~ 1.60	3.85	19.43	100kN/m <sup>2</sup> を超える	1.00	10.76 ~ 42.81	162.79	3mを超える	25.00 ~ 42.81	3.85	19.43			
	それ以外	1.00	3.85 ~ 11.64	100.00	それ以外	1.60 ~ 11.64	3.00	15.16	それ以外	1.00	5.00 ~ 10.76	100.00	それ以外	5.00 ~ 25.00	3.00	15.16			
8	100kN/m <sup>2</sup> を超える	1.00	0.00 ~ 3.52	156.82	3mを超える	0.00 ~ 0.25	3.13	15.81	100kN/m <sup>2</sup> を超える	1.00	10.54 ~ 39.68	156.82	3mを超える	25.00 ~ 39.68	3.13	15.81			
	それ以外	1.00	3.52 ~ 11.31	100.00	それ以外	0.25 ~ 11.31	3.00	15.16	それ以外	1.00	5.00 ~ 10.54	100.00	それ以外	5.00 ~ 25.00	3.00	15.16			
9	100kN/m <sup>2</sup> を超える	1.00	0.00 ~ 3.34	153.57	3mを超える	0.00 ~ 1.17	3.55	17.92	100kN/m <sup>2</sup> を超える	1.00	10.63 ~ 40.07	153.57	3mを超える	30.00 ~ 40.07	3.55	17.92			
	それ以外	1.00	3.34 ~ 11.12	100.00	それ以外	1.17 ~ 11.12	3.00	15.16	それ以外	1.00	5.00 ~ 10.63	100.00	それ以外	5.00 ~ 30.00	3.00	15.16			
	100kN/m <sup>2</sup> を超える		~		3mを超える	~			100kN/m <sup>2</sup> を超える		~		3mを超える	~					
	それ以外		~		それ以外	~			それ以外		~		それ以外	~					
	100kN/m <sup>2</sup> を超える		~		3mを超える	~			100kN/m <sup>2</sup> を超える		~		3mを超える	~					
	それ以外		~		それ以外	~			それ以外		~		それ以外	~					
	100kN/m <sup>2</sup> を超える		~		3mを超える	~			100kN/m <sup>2</sup> を超える		~		3mを超える	~					
	それ以外		~		それ以外	~			それ以外		~		それ以外	~					
	100kN/m <sup>2</sup> を超える		~		3mを超える	~			100kN/m <sup>2</sup> を超える		~		3mを超える	~					
	それ以外		~		それ以外	~			それ以外		~		それ以外	~					