

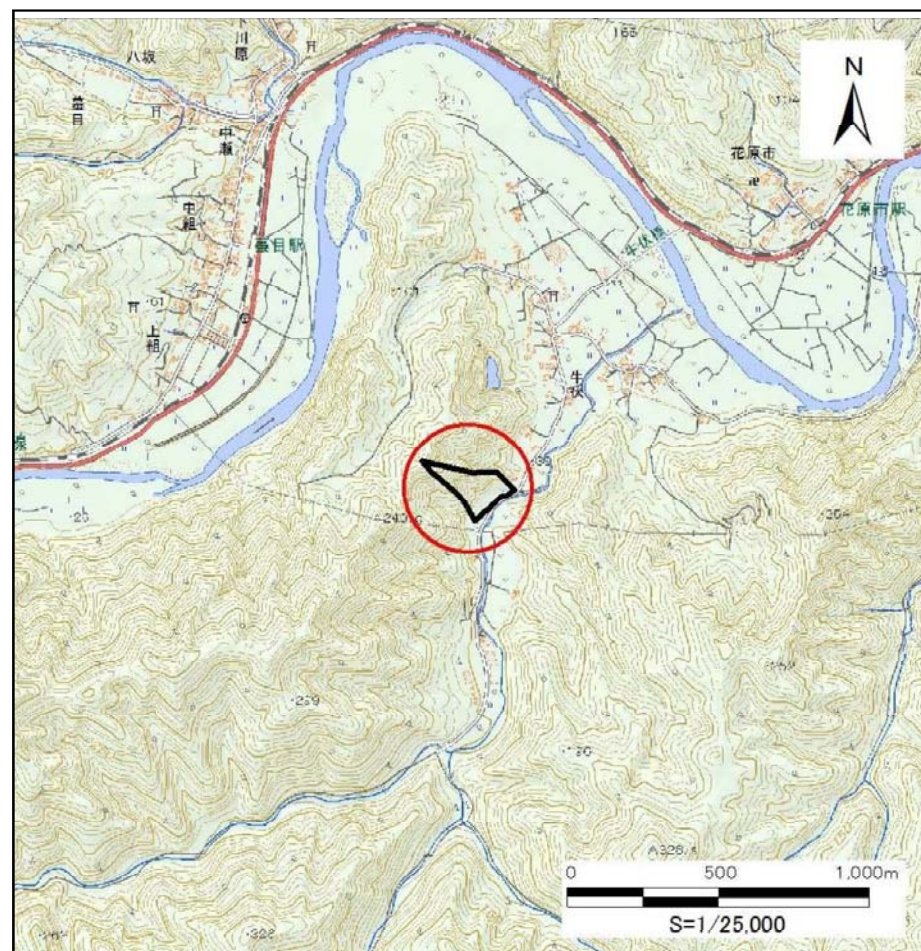
土砂災害防止に関する基礎調査(急傾斜地の崩壊)

表紙 概況、位置図

自然現象の種類	急傾斜地の崩壊
箇所番号	092B3006
箇所名	牛伏-3
所在地	宮古市老木第29地割
調査機関	沿岸広域振興局土木部宮古土木センター



概況図 (S=1:200,000)



位置図 (S=1:25,000)

国土地理院の電子地形図20000(地図画像)「盛岡」及び電子地形図25000(地図画像)「峠ノ神山、茂市、宮古」を掲載

急傾斜地の崩壊区域調書

様式3-1 危害のおそれのある土地、著しい危害のおそれのある土地の設定図

調査年度

平成29年度

急傾斜地の位置

箇所番号

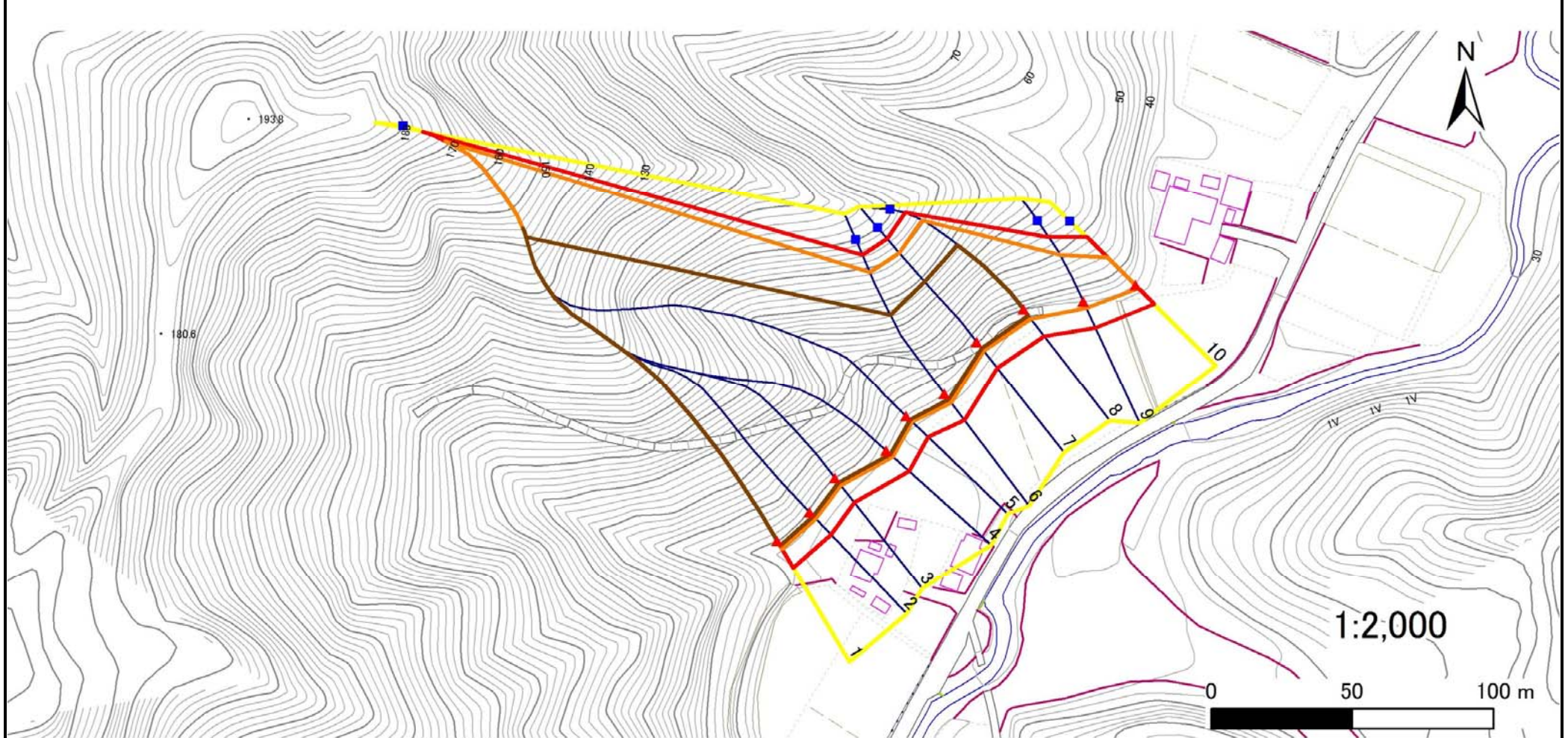
092B3006

箇所名

牛伏-3

所在地

宮古市老木第29地割



凡例

■ 上端

— 横断測線

■ 危険のおそれのある土地の区域

■ 土石等の移動による力が100kN/m²を超える範囲

▲ 下端

■ 著しい危険のおそれのある土地の区域

■ 土石等の堆積高が3mを超える範囲

急傾斜地の崩壊区域調書

様式3-2 建築物に作用すると想定される衝撃に関する事項(1/1)

													調査年度	平成29年度					
急傾斜地の位置		箇所番号			092B3006				箇所名			牛伏-3		所在地		宮古市老木第29地割			
横断 測線 番号	急傾斜地の下端に隣接する土地								急傾斜地内										
	土石等の移動の高さと力の大きさ				土石等の堆積高さと力の大きさ				土石等の移動の高さと力の大きさ				土石等の堆積高さと力の大きさ						
	区分	高さ (m)	下端からの距離 (m)	力の大きさ (kN/m ²)	区分	下端からの水平 距離(m)	高さ (m)	力の大きさ (kN/m ²)	区分	高さ (m)	上端からの比高 (m)	力の大きさ (kN/m ²)	区分	上端からの比高 (m)	高さ (m)	力の大きさ (kN/m ²)			
1	100kN/m ² を超える	1.00	0.00 ~ 3.29	152.76	3mを超える	0.00 ~ 1.96	3.84	19.40	100kN/m ² を超える	1.00	10.81 ~ 140.0 ₀	152.76	3mを超える	40.00 ~ 140.0 ₀	3.84	19.40			
	それ以外	1.00	3.29 ~ 11.08	100.00	それ以外	1.96 ~ 11.08	3.00	15.16	それ以外	1.00	5.00 ~ 10.81	100.00	それ以外	5.00 ~ 40.00	3.00	15.16			
2	100kN/m ² を超える	1.00	0.00 ~ 3.25	152.09	3mを超える	0.00 ~ 1.94	3.83	19.35	100kN/m ² を超える	1.00	10.85 ~ 140.3 ₆	152.09	3mを超える	40.00 ~ 140.3 ₆	3.83	19.35			
	それ以外	1.00	3.25 ~ 11.04	100.00	それ以外	1.94 ~ 11.04	3.00	15.16	それ以外	1.00	5.00 ~ 10.85	100.00	それ以外	5.00 ~ 40.00	3.00	15.16			
3	100kN/m ² を超える	1.00	0.00 ~ 3.19	151.06	3mを超える	0.00 ~ 1.91	3.81	19.26	100kN/m ² を超える	1.00	10.91 ~ 140.0 ₀	151.06	3mを超える	40.00 ~ 140.0 ₀	3.81	19.26			
	それ以外	1.00	3.19 ~ 10.98	100.00	それ以外	1.91 ~ 10.98	3.00	15.16	それ以外	1.00	5.00 ~ 10.91	100.00	それ以外	5.00 ~ 40.00	3.00	15.16			
4	100kN/m ² を超える	1.00	0.00 ~ 3.05	148.50	3mを超える	0.00 ~ 1.85	3.77	19.06	100kN/m ² を超える	1.00	11.06 ~ 144.0 ₀	148.50	3mを超える	40.00 ~ 144.0 ₀	3.77	19.06			
	それ以外	1.00	3.05 ~ 10.83	100.00	それ以外	1.85 ~ 10.83	3.00	15.16	それ以外	1.00	5.00 ~ 11.06	100.00	それ以外	5.00 ~ 40.00	3.00	15.16			
5	100kN/m ² を超える	1.00	0.00 ~ 2.93	146.54	3mを超える	0.00 ~ 1.80	3.74	18.92	100kN/m ² を超える	1.00	11.20 ~ 144.0 ₀	146.54	3mを超える	40.00 ~ 144.0 ₀	3.74	18.92			
	それ以外	1.00	2.93 ~ 10.72	100.00	それ以外	1.80 ~ 10.72	3.00	15.16	それ以外	1.00	5.00 ~ 11.20	100.00	それ以外	5.00 ~ 40.00	3.00	15.16			
6	100kN/m ² を超える	1.00	0.00 ~ 3.98	164.99	3mを超える	0.00 ~ 2.45	4.20	21.23	100kN/m ² を超える	1.00	10.67 ~ 54.00	164.99	3mを超える	25.00 ~ 54.00	4.20	21.23			
	それ以外	1.00	3.98 ~ 11.76	100.00	それ以外	2.45 ~ 11.76	3.00	15.16	それ以外	1.00	5.00 ~ 10.67	100.00	それ以外	5.00 ~ 25.00	3.00	15.16			
7	100kN/m ² を超える	1.00	0.00 ~ 3.96	164.74	3mを超える	0.00 ~ 2.73	4.47	22.62	100kN/m ² を超える	1.00	11.50 ~ 52.93	164.74	3mを超える	25.00 ~ 52.93	4.47	22.62			
	それ以外	1.00	3.96 ~ 11.75	100.00	それ以外	2.73 ~ 11.75	3.00	15.16	それ以外	1.00	5.00 ~ 11.50	100.00	それ以外	5.00 ~ 25.00	3.00	15.16			
8	100kN/m ² を超える	1.00	0.00 ~ 4.04	166.11	3mを超える	0.00 ~ 2.60	4.34	21.92	100kN/m ² を超える	1.00	10.99 ~ 55.20	166.11	3mを超える	25.00 ~ 55.20	4.34	21.92			
	それ以外	1.00	4.04 ~ 11.82	100.00	それ以外	2.60 ~ 11.82	3.00	15.16	それ以外	1.00	5.00 ~ 10.99	100.00	それ以外	5.00 ~ 25.00	3.00	15.16			
9	100kN/m ² を超える	1.00	0.00 ~ 2.63	141.42	3mを超える	~ ~	-	-	100kN/m ² を超える	1.00	10.61 ~ 23.92	141.42	3mを超える	~ ~	-	-			
	それ以外	1.00	2.63 ~ 10.42	100.00	それ以外	0.00 ~ 10.42	2.64	13.32	それ以外	1.00	5.00 ~ 10.61	100.00	それ以外	5.00 ~ 23.92	2.64	13.32			
10	100kN/m ² を超える	1.00	0.00 ~ 1.63	124.92	3mを超える	~ ~	-	-	100kN/m ² を超える	1.00	11.59 ~ 20.19	124.92	3mを超える	~ ~	-	-			
	それ以外	1.00	1.63 ~ 9.41	100.00	それ以外	0.00 ~ 9.41	2.47	12.47	それ以外	1.00	5.00 ~ 11.59	100.00	それ以外	5.00 ~ 20.19	2.47	12.47			
	100kN/m ² を超える		~		3mを超える	~			100kN/m ² を超える		~		3mを超える	~					
	それ以外		~		それ以外	~			それ以外		~		それ以外	~					
	100kN/m ² を超える		~		3mを超える	~			100kN/m ² を超える		~		3mを超える	~					
	それ以外		~		それ以外	~			それ以外		~		それ以外	~					
	100kN/m ² を超える		~		3mを超える	~			100kN/m ² を超える		~		3mを超える	~					
	それ以外		~		それ以外	~			それ以外		~		それ以外	~					
	100kN/m ² を超える		~		3mを超える	~			100kN/m ² を超える		~		3mを超える	~					
	それ以外		~		それ以外	~			それ以外		~		それ以外	~					