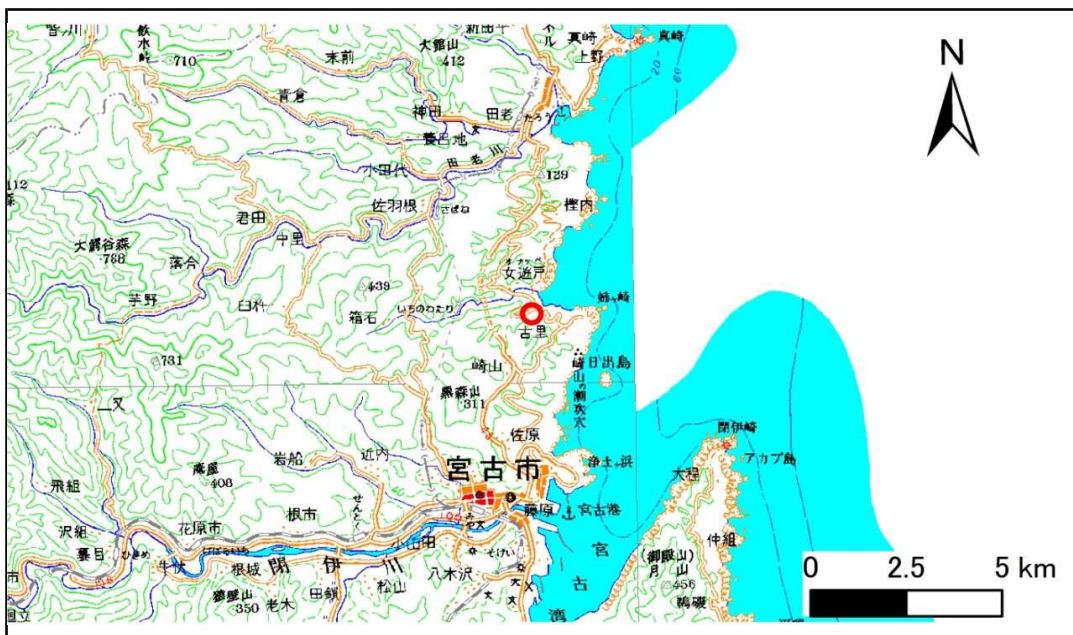


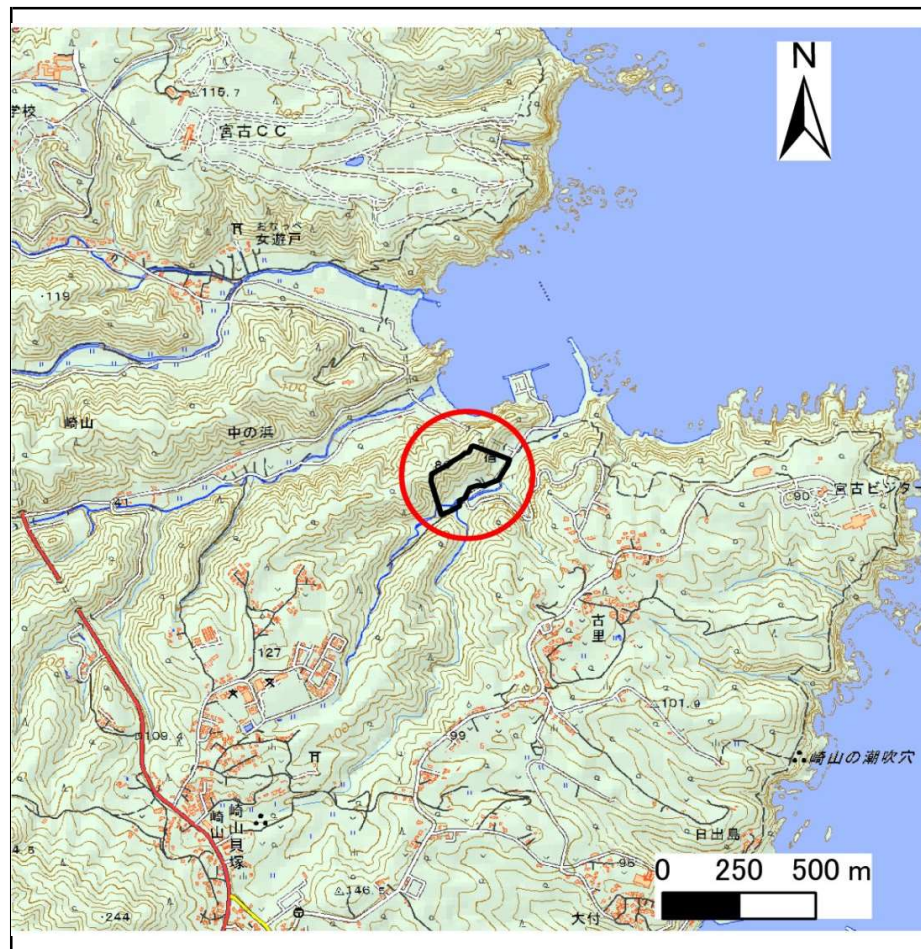
土砂災害防止に関する基礎調査(急傾斜地の崩壊)

表紙 概況、位置図

自然現象の種類	急傾斜地の崩壊
箇所番号	083B3031
箇所名	古里
所在地	宮古市崎山第3地割
調査機関	沿岸広域振興局土木部 宮古土木センター



位置図(S=1:200,000)



概況図(S=1:25,000)

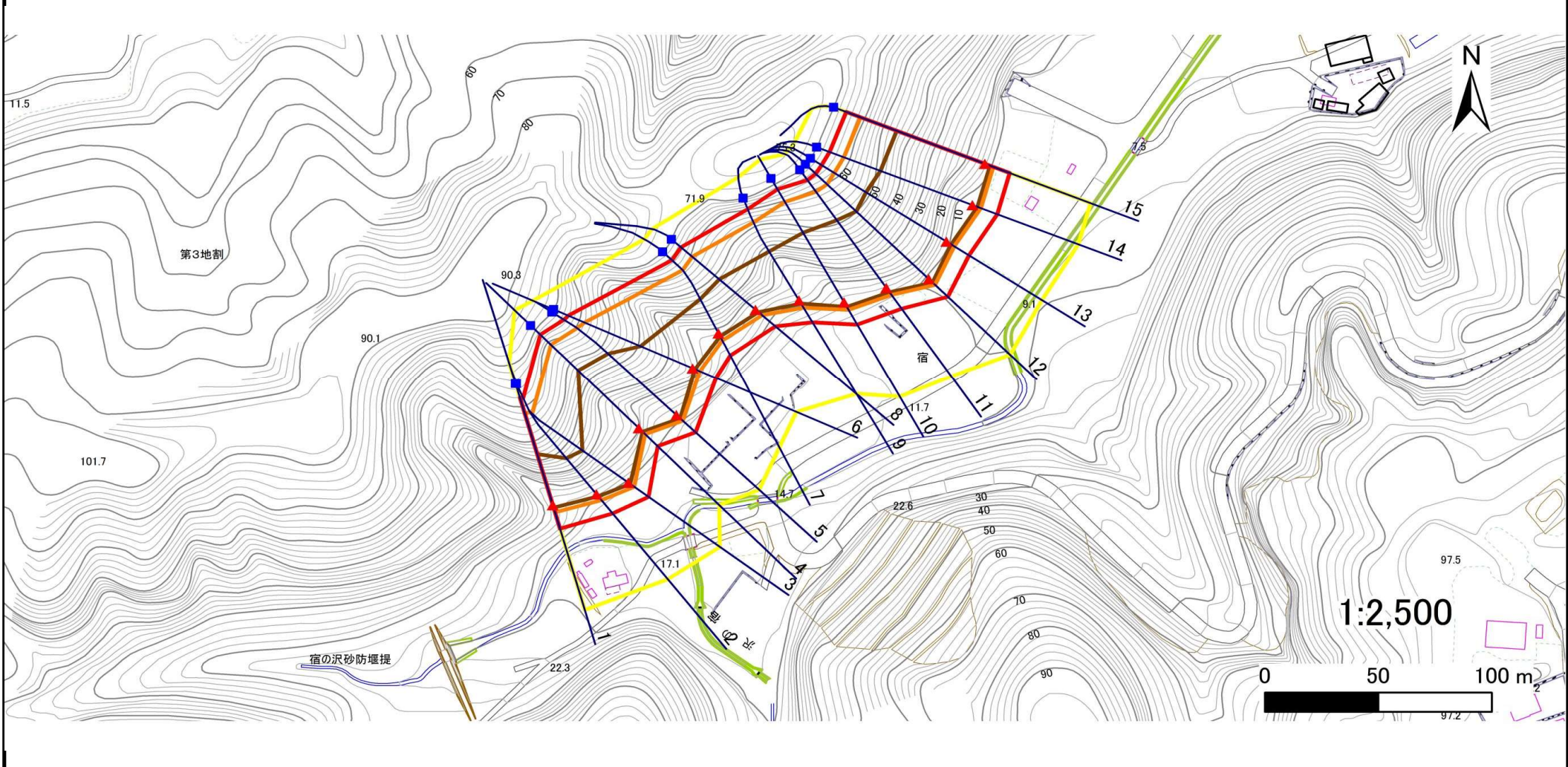
国土地理院の電子地形図200000『盛岡』及び電子地形図25000『田老』を掲載

急傾斜地の崩壊区域調査

様式3-1 危害のおそれのある土地、著しい危害のおそれのある土地の設定図

調査年度 平成29年度

急傾斜地の位置	箇所番号	箇所名	所在地
	083B3031	古里	宮古市崎山第3地割



凡例	■ 上端	— 横断測線	■ 危害のおそれのある土地の区域	■ 土石等の移動による力が100kN/m ² を超える範囲
	▲ 下端		■ 著しい危害のおそれのある土地の区域	■ 土石等の堆積高が3mを超える範囲

急傾斜地の崩壊区域調書

様式3-2 建築物に作用すると想定される衝撃に関する事項(1/1)

調査年度

平成29年度

急傾斜地の位置		083B3031			箇所名				古里				所在地		宮古市崎山第3地割			
横断 測線 番号	急傾斜地の下端に隣接する土地								急傾斜地内									
	土石等の移動の高さと力の大きさ				土石等の堆積高さとの大きさ				土石等の移動の高さと力の大きさ				土石等の堆積高さとの大きさ					
	区分	高さ (m)	下端からの距離 (m)	力の大きさ (kN/m ²)	区分	下端からの水平 距離(m)	高さ (m)	力の大きさ (kN/m ²)	区分	高さ (m)	上端からの比高 (m)	力の大きさ (kN/m ²)	区分	上端からの比高 (m)	高さ (m)	力の大きさ (kN/m ²)		
1	100kN/m ² を超える	1.00	0.00 ~ 3.53	156.98	3mを超える	0.00 ~ 1.26	3.60	18.20	100kN/m ² を超える	1.00	10.56 ~ 43.10	156.98	3mを超える	25.00 ~ 43.10	3.60	18.20		
	それ以外	1.00	3.53 ~ 11.32	100.00	それ以外	1.26 ~ 11.32	3.00	15.16	それ以外	1.00	5.00 ~ 10.56	100.00	それ以外	5.00 ~ 25.00	3.00	15.16		
2	100kN/m ² を超える	1.00	0.00 ~ 3.50	156.49	3mを超える	0.00 ~ 1.22	3.58	18.08	100kN/m ² を超える	1.00	10.58 ~ 45.50	156.49	3mを超える	30.00 ~ 45.50	3.58	18.08		
	それ以外	1.00	3.50 ~ 11.29	100.00	それ以外	1.22 ~ 11.29	3.00	15.16	それ以外	1.00	5.00 ~ 10.58	100.00	それ以外	5.00 ~ 30.00	3.00	15.16		
3	100kN/m ² を超える	1.00	0.00 ~ 3.25	151.97	3mを超える	0.00 ~ 1.08	3.49	17.63	100kN/m ² を超える	1.00	10.78 ~ 47.20	151.97	3mを超える	30.00 ~ 47.20	3.49	17.63		
	それ以外	1.00	3.25 ~ 11.03	100.00	それ以外	1.08 ~ 11.03	3.00	15.16	それ以外	1.00	5.00 ~ 10.78	100.00	それ以外	5.00 ~ 30.00	3.00	15.16		
4	100kN/m ² を超える	1.00	0.00 ~ 4.00	165.43	3mを超える	0.00 ~ 2.45	4.21	21.26	100kN/m ² を超える	1.00	10.68 ~ 57.00	165.43	3mを超える	25.00 ~ 57.00	4.21	21.26		
	それ以外	1.00	4.00 ~ 11.78	100.00	それ以外	2.45 ~ 11.78	3.00	15.16	それ以外	1.00	5.00 ~ 10.68	100.00	それ以外	5.00 ~ 25.00	3.00	15.16		
5	100kN/m ² を超える	1.00	0.00 ~ 3.88	163.30	3mを超える	0.00 ~ 2.32	4.10	20.71	100kN/m ² を超える	1.00	10.55 ~ 58.00	163.30	3mを超える	25.00 ~ 58.00	4.10	20.71		
	それ以外	1.00	3.88 ~ 11.67	100.00	それ以外	2.32 ~ 11.67	3.00	15.16	それ以外	1.00	5.00 ~ 10.55	100.00	それ以外	5.00 ~ 25.00	3.00	15.16		
6	100kN/m ² を超える	1.00	0.00 ~ 3.44	155.40	3mを超える	0.00 ~ 1.17	3.55	17.92	100kN/m ² を超える	1.00	10.63 ~ 48.00	155.40	3mを超える	30.00 ~ 48.00	3.55	17.92		
	それ以外	1.00	3.44 ~ 11.23	100.00	それ以外	1.17 ~ 11.23	3.00	15.16	それ以外	1.00	5.00 ~ 10.63	100.00	それ以外	5.00 ~ 30.00	3.00	15.16		
7	100kN/m ² を超える	1.00	0.00 ~ 3.82	162.19	3mを超える	0.00 ~ 1.69	3.92	19.80	100kN/m ² を超える	1.00	10.96 ~ 41.00	162.19	3mを超える	25.00 ~ 41.00	3.92	19.80		
	それ以外	1.00	3.82 ~ 11.61	100.00	それ以外	1.69 ~ 11.61	3.00	15.16	それ以外	1.00	5.00 ~ 10.96	100.00	それ以外	5.00 ~ 25.00	3.00	15.16		
8	100kN/m ² を超える	1.00	0.00 ~ 3.89	163.44	3mを超える	0.00 ~ 1.67	3.89	19.69	100kN/m ² を超える	1.00	10.89 ~ 44.00	163.44	3mを超える	25.00 ~ 44.00	3.89	19.69		
	それ以外	1.00	3.89 ~ 11.68	100.00	それ以外	1.67 ~ 11.68	3.00	15.16	それ以外	1.00	5.00 ~ 10.89	100.00	それ以外	5.00 ~ 25.00	3.00	15.16		
9	100kN/m ² を超える	1.00	0.00 ~ 3.97	164.89	3mを超える	0.00 ~ 1.72	3.94	19.93	100kN/m ² を超える	1.00	11.05 ~ 49.00	164.89	3mを超える	25.00 ~ 49.00	3.94	19.93		
	それ以外	1.00	3.97 ~ 11.75	100.00	それ以外	1.72 ~ 11.75	3.00	15.16	それ以外	1.00	5.00 ~ 11.05	100.00	それ以外	5.00 ~ 25.00	3.00	15.16		
10	100kN/m ² を超える	1.00	0.00 ~ 4.03	165.99	3mを超える	0.00 ~ 2.51	4.25	21.50	100kN/m ² を超える	1.00	10.78 ~ 57.00	165.99	3mを超える	25.00 ~ 57.00	4.25	21.50		
	それ以外	1.00	4.03 ~ 11.82	100.00	それ以外	2.51 ~ 11.82	3.00	15.16	それ以外	1.00	5.00 ~ 10.78	100.00	それ以外	5.00 ~ 25.00	3.00	15.16		
11	100kN/m ² を超える	1.00	0.00 ~ 4.05	166.33	3mを超える	0.00 ~ 2.53	4.28	21.62	100kN/m ² を超える	1.00	10.83 ~ 58.49	166.33	3mを超える	25.00 ~ 58.49	4.28	21.62		
	それ以外	1.00	4.05 ~ 11.83	100.00	それ以外	2.53 ~ 11.83	3.00	15.16	それ以外	1.00	5.00 ~ 10.83	100.00	それ以外	5.00 ~ 25.00	3.00	15.16		
12	100kN/m ² を超える	1.00	0.00 ~ 3.91	163.85	3mを超える	0.00 ~ 2.34	4.11	20.78	100kN/m ² を超える	1.00	10.56 ~ 60.85	163.85	3mを超える	25.00 ~ 60.85	4.11	20.78		
	それ以外	1.00	3.91 ~ 11.70	100.00	それ以外	2.34 ~ 11.70	3.00	15.16	それ以外	1.00	5.00 ~ 10.56	100.00	それ以外	5.00 ~ 25.00	3.00	15.16		
13	100kN/m ² を超える	1.00	0.00 ~ 4.04	166.18	3mを超える	0.00 ~ 2.48	4.23	21.40	100kN/m ² を超える	1.00	10.73 ~ 61.28	166.18	3mを超える	25.00 ~ 61.28	4.23	21.40		
	それ以外	1.00	4.04 ~ 11.83	100.00	それ以外	2.48 ~ 11.83	3.00	15.16	それ以外	1.00	5.00 ~ 10.73	100.00	それ以外	5.00 ~ 25.00	3.00	15.16		
14	100kN/m ² を超える	1.00	0.00 ~ 3.98	165.06	3mを超える	0.00 ~ 2.40	4.16	21.04	100kN/m ² を超える	1.00	10.61 ~ 61.00	165.06	3mを超える	25.00 ~ 61.00	4.16	21.04		
	それ以外	1.00	3.98 ~ 11.76	100.00	それ以外	2.40 ~ 11.76	3.00	15.16	それ以外	1.00	5.00 ~ 10.61	100.00	それ以外	5.00 ~ 25.00	3.00	15.16		
15	100kN/m ² を超える	1.00	0.00 ~ 4.00	165.38	3mを超える	0.00 ~ 2.43	4.18	21.15	100kN/m ² を超える	1.00	10.64 ~ 60.00	165.38	3mを超える	25.00 ~ 60.00	4.18	21.15		
	それ以外	1.00	4.00 ~ 11.78	100.00	それ以外	2.43 ~ 11.78	3.00	15.16	それ以外	1.00	5.00 ~ 10.64	100.00	それ以外	5.00 ~ 25.00	3.00	15.16		