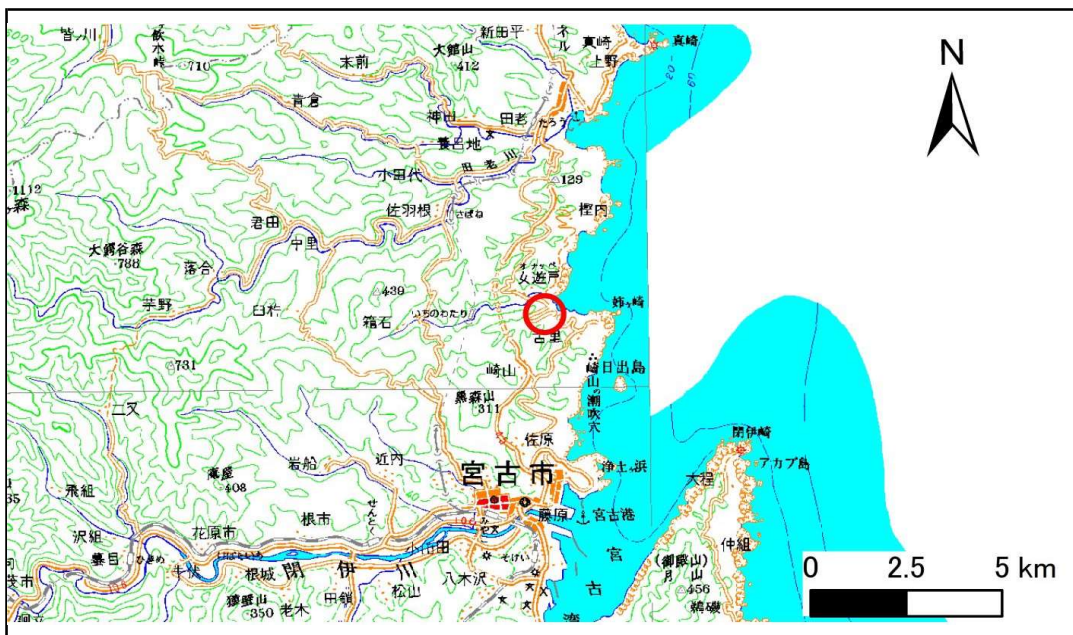


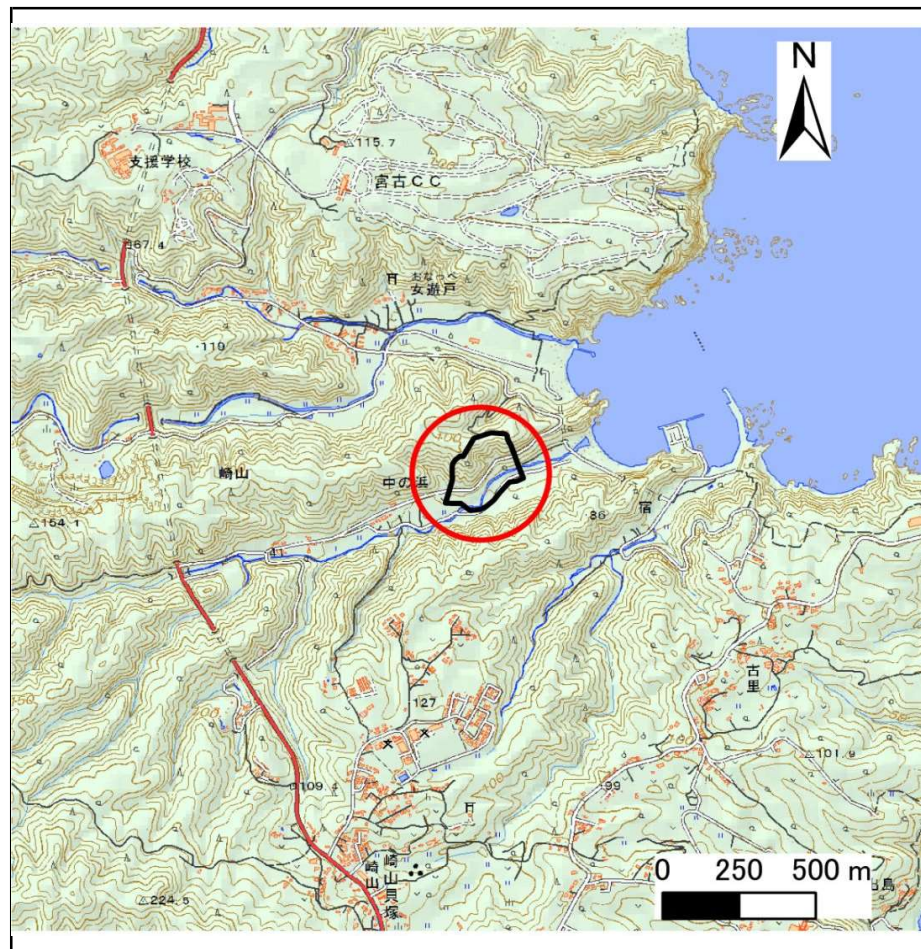
# 土砂災害防止に関する基礎調査(急傾斜地の崩壊)

表紙 概況、位置図

自然現象の種類	急傾斜地の崩壊
箇所番号	083B3030
箇所名	女遊戸-8
所在地	宮古市崎山第6地割
調査機関	沿岸広域振興局土木部 宮古土木センター



位置図(S=1:200,000)



概況図(S=1:25,000)

国土地理院の電子地形図200000『盛岡』及び電子地形図25000『田老』を掲載

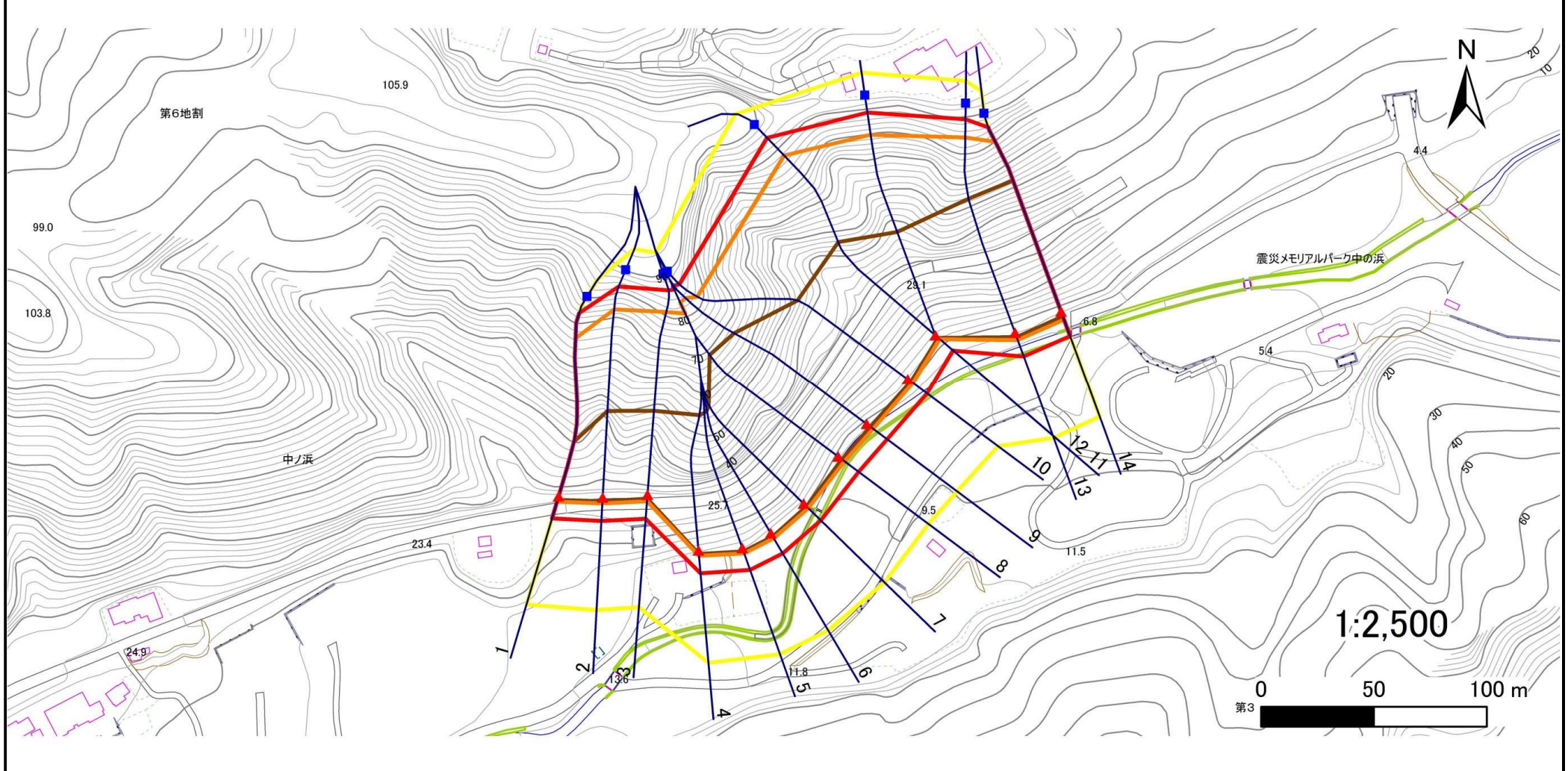


# 急傾斜地の崩壊区域調書

様式3-1 危害のおそれのある土地、著しい危害のおそれのある土地の設定図

調査年度 平成29年度

急傾斜地の位置	箇所番号	083B3030	箇所名	女遊戸-8	所在地	宮古市崎山第6地割
---------	------	----------	-----	-------	-----	-----------



凡例	■ 上端	— 横断測線	▭ 危害のおそれのある土地の区域	▭ 土石等の移動による力が100kN/m <sup>2</sup> を超える範囲
	▲ 下端		▭ 著しい危害のおそれのある土地の区域	▭ 土石等の堆積高が3mを超える範囲

## 急傾斜地の崩壊区域調査

様式3-2 建築物に作用すると想定される衝撃に関する事項(1/1)

調査年度 平成29年度

急傾斜地の位置														調査年度		平成29年度	
箇所番号				箇所名				所在地		急傾斜地の位置							
083B3030				女遊戸-8				宮古市崎山第6地割									
横断 測線 番号	急傾斜地の下端に隣接する土地								急傾斜地内								
	土石等の移動の高さと力の大きさ				土石等の堆積高さとの大きさ				土石等の移動の高さと力の大きさ				土石等の堆積高さとの大きさ				
	区分	高さ (m)	下端からの距離 (m)	力の大きさ (kN/m <sup>2</sup> )	区分	下端からの水平 距離(m)	高さ (m)	力の大きさ (kN/m <sup>2</sup> )	区分	高さ (m)	上端からの比高 (m)	力の大きさ (kN/m <sup>2</sup> )	区分	上端からの比高 (m)	高さ (m)	力の大きさ (kN/m <sup>2</sup> )	
1	100kN/m <sup>2</sup> を超える	1.00	0.00 ~ 2.45	138.29	3mを超える	0.00 ~ 1.62	3.64	18.40	100kN/m <sup>2</sup> を超える	1.00	11.91 ~ 55.25	138.29	3mを超える	40.00 ~ 55.25	3.64	18.40	
	それ以外	1.00	2.45 ~ 10.23	100.00	それ以外	1.62 ~ 10.23	3.00	15.16	それ以外	1.00	5.00 ~ 11.91	100.00	それ以外	5.00 ~ 40.00	3.00	15.16	
2	100kN/m <sup>2</sup> を超える	1.00	0.00 ~ 2.69	142.32	3mを超える	0.00 ~ 1.71	3.69	18.65	100kN/m <sup>2</sup> を超える	1.00	11.53 ~ 64.00	142.32	3mを超える	40.00 ~ 64.00	3.69	18.65	
	それ以外	1.00	2.69 ~ 10.47	100.00	それ以外	1.71 ~ 10.47	3.00	15.16	それ以外	1.00	5.00 ~ 11.53	100.00	それ以外	5.00 ~ 40.00	3.00	15.16	
3	100kN/m <sup>2</sup> を超える	1.00	0.00 ~ 2.89	145.81	3mを超える	0.00 ~ 1.79	3.74	18.88	100kN/m <sup>2</sup> を超える	1.00	11.24 ~ 64.02	145.81	3mを超える	40.00 ~ 64.02	3.74	18.88	
	それ以外	1.00	2.89 ~ 10.68	100.00	それ以外	1.79 ~ 10.68	3.00	15.16	それ以外	1.00	5.00 ~ 11.24	100.00	それ以外	5.00 ~ 40.00	3.00	15.16	
4	100kN/m <sup>2</sup> を超える	1.00	0.00 ~ 2.36	136.92	3mを超える	0.00 ~ 1.58	3.62	18.30	100kN/m <sup>2</sup> を超える	1.00	12.09 ~ 76.20	136.92	3mを超える	40.00 ~ 76.20	3.62	18.30	
	それ以外	1.00	2.36 ~ 10.15	100.00	それ以外	1.58 ~ 10.15	3.00	15.16	それ以外	1.00	5.00 ~ 12.09	100.00	それ以外	5.00 ~ 40.00	3.00	15.16	
5	100kN/m <sup>2</sup> を超える	1.00	0.00 ~ 2.49	138.93	3mを超える	0.00 ~ 1.63	3.64	18.42	100kN/m <sup>2</sup> を超える	1.00	11.87 ~ 78.00	138.93	3mを超える	40.00 ~ 78.00	3.64	18.42	
	それ以外	1.00	2.49 ~ 10.27	100.00	それ以外	1.63 ~ 10.27	3.00	15.16	それ以外	1.00	5.00 ~ 11.87	100.00	それ以外	5.00 ~ 40.00	3.00	15.16	
6	100kN/m <sup>2</sup> を超える	1.00	0.00 ~ 2.59	140.62	3mを超える	0.00 ~ 1.67	3.67	18.53	100kN/m <sup>2</sup> を超える	1.00	11.70 ~ 78.00	140.62	3mを超える	40.00 ~ 78.00	3.67	18.53	
	それ以外	1.00	2.59 ~ 10.37	100.00	それ以外	1.67 ~ 10.37	3.00	15.16	それ以外	1.00	5.00 ~ 11.70	100.00	それ以外	5.00 ~ 40.00	3.00	15.16	
7	100kN/m <sup>2</sup> を超える	1.00	0.00 ~ 2.82	144.54	3mを超える	0.00 ~ 1.76	3.72	18.79	100kN/m <sup>2</sup> を超える	1.00	11.35 ~ 78.65	144.54	3mを超える	40.00 ~ 78.65	3.72	18.79	
	それ以外	1.00	2.82 ~ 10.60	100.00	それ以外	1.76 ~ 10.60	3.00	15.16	それ以外	1.00	5.00 ~ 11.35	100.00	それ以外	5.00 ~ 40.00	3.00	15.16	
8	100kN/m <sup>2</sup> を超える	1.00	0.00 ~ 3.54	157.12	3mを超える	0.00 ~ 2.08	3.92	19.81	100kN/m <sup>2</sup> を超える	1.00	10.63 ~ 82.53	157.12	3mを超える	30.00 ~ 82.53	3.92	19.81	
	それ以外	1.00	3.54 ~ 11.32	100.00	それ以外	2.08 ~ 11.32	3.00	15.16	それ以外	1.00	5.00 ~ 10.63	100.00	それ以外	5.00 ~ 30.00	3.00	15.16	
9	100kN/m <sup>2</sup> を超える	1.00	0.00 ~ 3.59	158.07	3mを超える	0.00 ~ 2.11	3.94	19.91	100kN/m <sup>2</sup> を超える	1.00	10.60 ~ 82.00	158.07	3mを超える	30.00 ~ 82.00	3.94	19.91	
	それ以外	1.00	3.59 ~ 11.38	100.00	それ以外	2.11 ~ 11.38	3.00	15.16	それ以外	1.00	5.00 ~ 10.60	100.00	それ以外	5.00 ~ 30.00	3.00	15.16	
10	100kN/m <sup>2</sup> を超える	1.00	0.00 ~ 2.88	145.66	3mを超える	0.00 ~ 1.78	3.73	18.86	100kN/m <sup>2</sup> を超える	1.00	11.26 ~ 78.67	145.66	3mを超える	40.00 ~ 78.67	3.73	18.86	
	それ以外	1.00	2.88 ~ 10.67	100.00	それ以外	1.78 ~ 10.67	3.00	15.16	それ以外	1.00	5.00 ~ 11.26	100.00	それ以外	5.00 ~ 40.00	3.00	15.16	
11	100kN/m <sup>2</sup> を超える	1.00	0.00 ~ 2.58	140.52	3mを超える	0.00 ~ 1.67	3.66	18.52	100kN/m <sup>2</sup> を超える	1.00	11.71 ~ 77.00	140.52	3mを超える	40.00 ~ 77.00	3.66	18.52	
	それ以外	1.00	2.58 ~ 10.36	100.00	それ以外	1.67 ~ 10.36	3.00	15.16	それ以外	1.00	5.00 ~ 11.71	100.00	それ以外	5.00 ~ 40.00	3.00	15.16	
12	100kN/m <sup>2</sup> を超える	1.00	0.00 ~ 2.81	144.45	3mを超える	0.00 ~ 1.76	3.72	18.78	100kN/m <sup>2</sup> を超える	1.00	11.36 ~ 71.10	144.45	3mを超える	40.00 ~ 71.10	3.72	18.78	
	それ以外	1.00	2.81 ~ 10.60	100.00	それ以外	1.76 ~ 10.60	3.00	15.16	それ以外	1.00	5.00 ~ 11.36	100.00	それ以外	5.00 ~ 40.00	3.00	15.16	
13	100kN/m <sup>2</sup> を超える	1.00	0.00 ~ 3.43	155.17	3mを超える	0.00 ~ 2.02	3.88	19.62	100kN/m <sup>2</sup> を超える	1.00	10.70 ~ 74.50	155.17	3mを超える	30.00 ~ 74.50	3.88	19.62	
	それ以外	1.00	3.43 ~ 11.21	100.00	それ以外	2.02 ~ 11.21	3.00	15.16	それ以外	1.00	5.00 ~ 10.70	100.00	それ以外	5.00 ~ 30.00	3.00	15.16	
14	100kN/m <sup>2</sup> を超える	1.00	0.00 ~ 3.80	161.74	3mを超える	0.00 ~ 2.23	4.03	20.36	100kN/m <sup>2</sup> を超える	1.00	10.53 ~ 72.75	161.74	3mを超える	25.00 ~ 72.75	4.03	20.36	
	それ以外	1.00	3.80 ~ 11.58	100.00	それ以外	2.23 ~ 11.58	3.00	15.16	それ以外	1.00	5.00 ~ 10.53	100.00	それ以外	5.00 ~ 25.00	3.00	15.16	
	100kN/m <sup>2</sup> を超える		~		3mを超える	~			100kN/m <sup>2</sup> を超える		~		3mを超える	~			
	それ以外		~		それ以外	~			それ以外		~		それ以外	~			