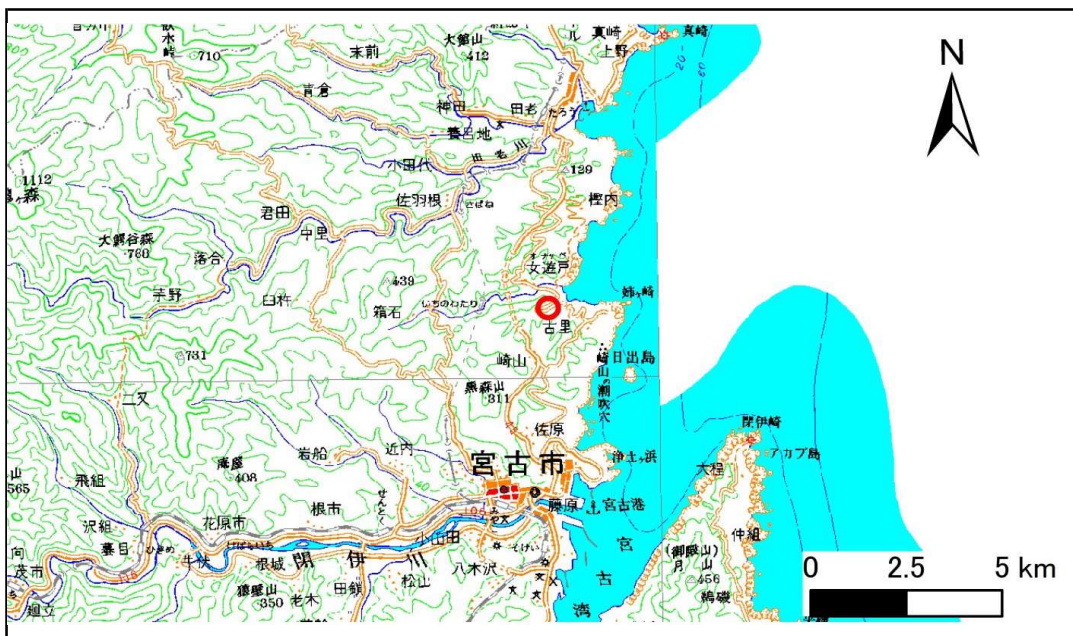


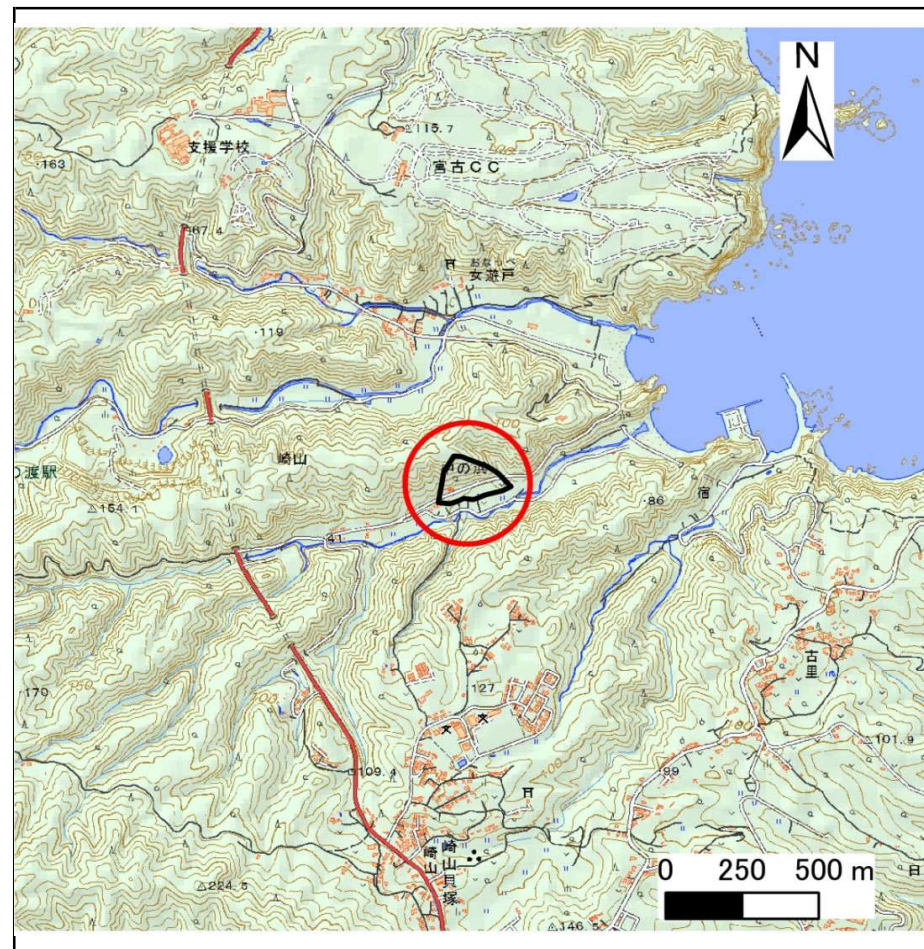
土砂災害防止に関する基礎調査(急傾斜地の崩壊)

表紙 概況、位置図

自然現象の種類	急傾斜地の崩壊
箇所番号	083B3029
箇所名	女遊戸-7
所在地	宮古市崎山第6地割
調査機関	沿岸広域振興局土木部 宮古土木センター



位置図(S=1:200,000)



概況図(S=1:25,000)

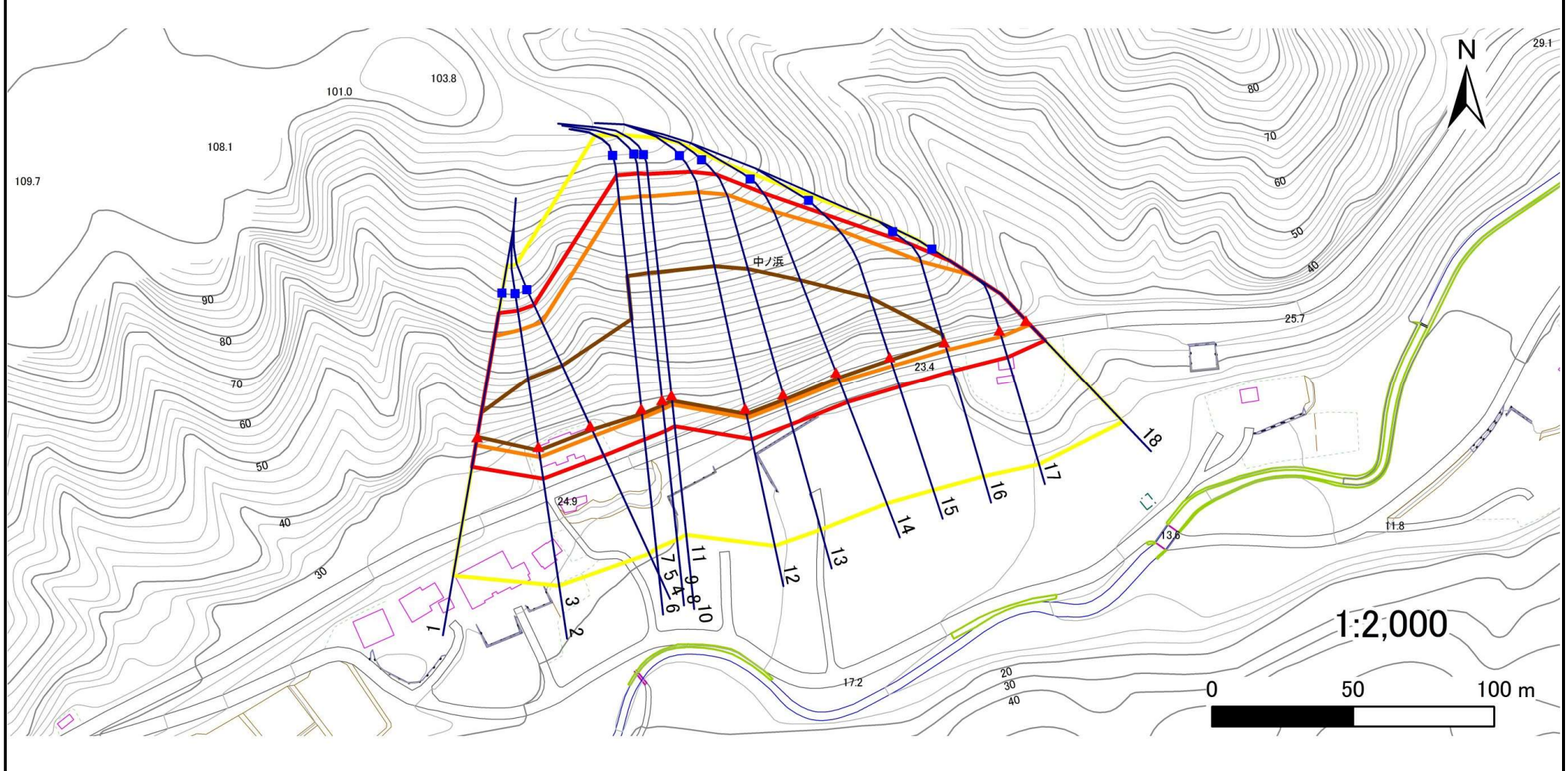
国土地理院の電子地形図200000『盛岡』及び電子地形図25000『田老』を掲載

急傾斜地の崩壊区域調書

様式3-1 危害のおそれのある土地、著しい危害のおそれのある土地の設定図

調査年度 平成29年度

急傾斜地の位置	箇所番号	083B3029	箇所名	女遊戸-7	所在地	宮古市崎山第6地割
---------	------	----------	-----	-------	-----	-----------



凡例	■ 上端	— 横断測線	■ 危害のおそれのある土地の区域	■ 土石等の移動による力が100kN/m ² を超える範囲
	▲ 下端		■ 著しい危害のおそれのある土地の区域	■ 土石等の堆積高が3mを超える範囲

急傾斜地の崩壊区域調書

様式3-2 建築物に作用すると想定される衝撃に関する事項(1/2)

調査年度 平成29年度

急傾斜地の位置										調査年度		平成29年度				
箇所番号		083B3029			箇所名		女遊戸-7			所在地		宮古市崎山第6地割				
横断 測線 番号	急傾斜地の下端に隣接する土地								急傾斜地内							
	土石等の移動の高さと力の大きさ				土石等の堆積高さとの大きさ				土石等の移動の高さと力の大きさ				土石等の堆積高さとの大きさ			
	区分	高さ (m)	下端からの距離 (m)	力の大きさ (kN/m ²)	区分	下端からの水平 距離(m)	高さ (m)	力の大きさ (kN/m ²)	区分	高さ (m)	上端からの比高 (m)	力の大きさ (kN/m ²)	区分	上端からの比高 (m)	高さ (m)	力の大きさ (kN/m ²)
1	100kN/m ² を超える	1.00	0.00 ~ 3.08	149.01	3mを超える	0.00 ~ 0.02	3.01	15.21	100kN/m ² を超える	1.00	10.77 ~ 36.00	149.01	3mを超える	30.00 ~ 36.00	3.01	15.21
	それ以外	1.00	3.08 ~ 10.86	100.00	それ以外	0.02 ~ 10.86	3.00	15.16	それ以外	1.00	5.00 ~ 10.77	100.00	それ以外	5.00 ~ 30.00	3.00	15.16
2	100kN/m ² を超える	1.00	0.00 ~ 3.80	161.89	3mを超える	0.00 ~ 1.46	3.74	18.90	100kN/m ² を超える	1.00	10.57 ~ 44.89	161.89	3mを超える	25.00 ~ 44.89	3.74	18.90
	それ以外	1.00	3.80 ~ 11.59	100.00	それ以外	1.46 ~ 11.59	3.00	15.16	それ以外	1.00	5.00 ~ 10.57	100.00	それ以外	5.00 ~ 25.00	3.00	15.16
3	100kN/m ² を超える	1.00	0.00 ~ 3.80	161.89	3mを超える	0.00 ~ 1.46	3.74	18.90	100kN/m ² を超える	1.00	10.57 ~ 44.89	161.89	3mを超える	25.00 ~ 44.89	3.74	18.90
	それ以外	1.00	3.80 ~ 11.59	100.00	それ以外	1.46 ~ 11.59	3.00	15.16	それ以外	1.00	5.00 ~ 10.57	100.00	それ以外	5.00 ~ 25.00	3.00	15.16
4	100kN/m ² を超える	1.00	0.00 ~ 3.85	162.80	3mを超える	0.00 ~ 1.53	3.79	19.13	100kN/m ² を超える	1.00	10.64 ~ 44.89	162.80	3mを超える	25.00 ~ 44.89	3.79	19.13
	それ以外	1.00	3.85 ~ 11.64	100.00	それ以外	1.53 ~ 11.64	3.00	15.16	それ以外	1.00	5.00 ~ 10.64	100.00	それ以外	5.00 ~ 25.00	3.00	15.16
5	100kN/m ² を超える	1.00	0.00 ~ 3.85	162.80	3mを超える	0.00 ~ 1.53	3.79	19.13	100kN/m ² を超える	1.00	10.64 ~ 44.89	162.80	3mを超える	25.00 ~ 44.89	3.79	19.13
	それ以外	1.00	3.85 ~ 11.64	100.00	それ以外	1.53 ~ 11.64	3.00	15.16	それ以外	1.00	5.00 ~ 10.64	100.00	それ以外	5.00 ~ 25.00	3.00	15.16
6	100kN/m ² を超える	1.00	0.00 ~ 3.24	151.87	3mを超える	0.00 ~ 1.94	3.83	19.35	100kN/m ² を超える	1.00	10.84 ~ 62.00	151.87	3mを超える	40.00 ~ 62.00	3.83	19.35
	それ以外	1.00	3.24 ~ 11.03	100.00	それ以外	1.94 ~ 11.03	3.00	15.16	それ以外	1.00	5.00 ~ 10.84	100.00	それ以外	5.00 ~ 40.00	3.00	15.16
7	100kN/m ² を超える	1.00	0.00 ~ 3.33	153.44	3mを超える	0.00 ~ 1.98	3.86	19.49	100kN/m ² を超える	1.00	10.76 ~ 63.00	153.44	3mを超える	30.00 ~ 63.00	3.86	19.49
	それ以外	1.00	3.33 ~ 11.12	100.00	それ以外	1.98 ~ 11.12	3.00	15.16	それ以外	1.00	5.00 ~ 10.76	100.00	それ以外	5.00 ~ 30.00	3.00	15.16
8	100kN/m ² を超える	1.00	0.00 ~ 3.40	154.59	3mを超える	0.00 ~ 2.02	3.88	19.60	100kN/m ² を超える	1.00	10.71 ~ 62.00	154.59	3mを超える	30.00 ~ 62.00	3.88	19.60
	それ以外	1.00	3.40 ~ 11.18	100.00	それ以外	2.02 ~ 11.18	3.00	15.16	それ以外	1.00	5.00 ~ 10.71	100.00	それ以外	5.00 ~ 30.00	3.00	15.16
9	100kN/m ² を超える	1.00	0.00 ~ 3.40	154.59	3mを超える	0.00 ~ 2.02	3.88	19.60	100kN/m ² を超える	1.00	10.71 ~ 62.00	154.59	3mを超える	30.00 ~ 62.00	3.88	19.60
	それ以外	1.00	3.40 ~ 11.18	100.00	それ以外	2.02 ~ 11.18	3.00	15.16	それ以外	1.00	5.00 ~ 10.71	100.00	それ以外	5.00 ~ 30.00	3.00	15.16
10	100kN/m ² を超える	1.00	0.00 ~ 3.45	155.57	3mを超える	0.00 ~ 2.04	3.90	19.69	100kN/m ² を超える	1.00	10.67 ~ 61.32	155.57	3mを超える	30.00 ~ 61.32	3.90	19.69
	それ以外	1.00	3.45 ~ 11.24	100.00	それ以外	2.04 ~ 11.24	3.00	15.16	それ以外	1.00	5.00 ~ 10.67	100.00	それ以外	5.00 ~ 30.00	3.00	15.16
11	100kN/m ² を超える	1.00	0.00 ~ 3.45	155.57	3mを超える	0.00 ~ 2.04	3.90	19.69	100kN/m ² を超える	1.00	10.67 ~ 61.32	155.57	3mを超える	30.00 ~ 61.32	3.90	19.69
	それ以外	1.00	3.45 ~ 11.24	100.00	それ以外	2.04 ~ 11.24	3.00	15.16	それ以外	1.00	5.00 ~ 10.67	100.00	それ以外	5.00 ~ 30.00	3.00	15.16
12	100kN/m ² を超える	1.00	0.00 ~ 3.51	156.64	3mを超える	0.00 ~ 2.07	3.91	19.78	100kN/m ² を超える	1.00	10.64 ~ 67.24	156.64	3mを超える	30.00 ~ 67.24	3.91	19.78
	それ以外	1.00	3.51 ~ 11.30	100.00	それ以外	2.07 ~ 11.30	3.00	15.16	それ以外	1.00	5.00 ~ 10.64	100.00	それ以外	5.00 ~ 30.00	3.00	15.16
13	100kN/m ² を超える	1.00	0.00 ~ 3.37	154.11	3mを超える	0.00 ~ 2.00	3.87	19.55	100kN/m ² を超える	1.00	10.73 ~ 62.40	154.11	3mを超える	30.00 ~ 62.40	3.87	19.55
	それ以外	1.00	3.37 ~ 11.15	100.00	それ以外	2.00 ~ 11.15	3.00	15.16	それ以外	1.00	5.00 ~ 10.73	100.00	それ以外	5.00 ~ 30.00	3.00	15.16
14	100kN/m ² を超える	1.00	0.00 ~ 3.61	158.35	3mを超える	0.00 ~ 2.14	3.96	20.02	100kN/m ² を超える	1.00	10.57 ~ 56.00	158.35	3mを超える	30.00 ~ 56.00	3.96	20.02
	それ以外	1.00	3.61 ~ 11.39	100.00	それ以外	2.14 ~ 11.39	3.00	15.16	それ以外	1.00	5.00 ~ 10.57	100.00	それ以外	5.00 ~ 30.00	3.00	15.16
15	100kN/m ² を超える	1.00	0.00 ~ 3.43	155.12	3mを超える	0.00 ~ 1.18	3.55	17.93	100kN/m ² を超える	1.00	10.63 ~ 46.00	155.12	3mを超える	30.00 ~ 46.00	3.55	17.93
	それ以外	1.00	3.43 ~ 11.21	100.00	それ以外	1.18 ~ 11.21	3.00	15.16	それ以外	1.00	5.00 ~ 10.63	100.00	それ以外	5.00 ~ 30.00	3.00	15.16

急傾斜地の崩壊区域調書

様式3-2 建築物に作用すると想定される衝撃に関する事項(2/2)

調査年度 平成29年度

急傾斜地の位置		箇所番号 <i>083B3029</i>			箇所名 <i>女遊戸-7</i>				所在地 <i>宮古市崎山第6地割</i>							
横断 測線 番号	急傾斜地の下端に隣接する土地								急傾斜地内							
	土石等の移動の高さと力の大きさ				土石等の堆積高さとの大きさ				土石等の移動の高さと力の大きさ				土石等の堆積高さとの大きさ			
	区分	高さ (m)	下端からの距離 (m)	力の大きさ (kN/m ²)	区分	下端からの水平 距離(m)	高さ (m)	力の大きさ (kN/m ²)	区分	高さ (m)	上端からの比高 (m)	力の大きさ (kN/m ²)	区分	上端からの比高 (m)	高さ (m)	力の大きさ (kN/m ²)
16	100kN/m ² を超える	1.00	0.00 ~ 3.09	149.26	3mを超える	0.00 ~ 0.11	3.05	15.44	100kN/m ² を超える	1.00	10.65 ~ 32.00	149.26	3mを超える	30.00 ~ 32.00	3.05	15.44
	それ以外	1.00	3.09 ~ 10.88	100.00	それ以外	0.11 ~ 10.88	3.00	15.16	それ以外	1.00	5.00 ~ 10.65	100.00	それ以外	5.00 ~ 30.00	3.00	15.16
17	100kN/m ² を超える	1.00	0.00 ~ 2.43	137.98	3mを超える	— ~ —	—	—	100kN/m ² を超える	1.00	11.05 ~ 26.00	137.98	3mを超える	— ~ —	—	—
	それ以外	1.00	2.43 ~ 10.21	100.00	それ以外	0.00 ~ 10.21	2.85	14.40	それ以外	1.00	5.00 ~ 11.05	100.00	それ以外	5.00 ~ 26.00	2.85	14.40
18	100kN/m ² を超える	1.00	0.00 ~ 2.08	132.27	3mを超える	— ~ —	—	—	100kN/m ² を超える	1.00	11.64 ~ 26.00	132.27	3mを超える	— ~ —	—	—
	それ以外	1.00	2.08 ~ 9.87	100.00	それ以外	0.00 ~ 9.87	2.77	14.01	それ以外	1.00	5.00 ~ 11.64	100.00	それ以外	5.00 ~ 26.00	2.77	14.01
	100kN/m ² を超える		~		3mを超える	~			100kN/m ² を超える		~		3mを超える	~		
	それ以外		~		それ以外	~			それ以外		~		それ以外	~		
	100kN/m ² を超える		~		3mを超える	~			100kN/m ² を超える		~		3mを超える	~		
	それ以外		~		それ以外	~			それ以外		~		それ以外	~		
	100kN/m ² を超える		~		3mを超える	~			100kN/m ² を超える		~		3mを超える	~		
	それ以外		~		それ以外	~			それ以外		~		それ以外	~		
	100kN/m ² を超える		~		3mを超える	~			100kN/m ² を超える		~		3mを超える	~		
	それ以外		~		それ以外	~			それ以外		~		それ以外	~		
	100kN/m ² を超える		~		3mを超える	~			100kN/m ² を超える		~		3mを超える	~		
	それ以外		~		それ以外	~			それ以外		~		それ以外	~		
	100kN/m ² を超える		~		3mを超える	~			100kN/m ² を超える		~		3mを超える	~		
	それ以外		~		それ以外	~			それ以外		~		それ以外	~		
	100kN/m ² を超える		~		3mを超える	~			100kN/m ² を超える		~		3mを超える	~		
	それ以外		~		それ以外	~			それ以外		~		それ以外	~		
	100kN/m ² を超える		~		3mを超える	~			100kN/m ² を超える		~		3mを超える	~		
	それ以外		~		それ以外	~			それ以外		~		それ以外	~		